

ΤΑ ΝΕΑ ΤΟΥ 66

| Η εφημερίδα των μαθητών της Β τάξης |

Ταξίδι στη Σαμοθράκη

Η Σαμοθράκη είναι ένα νησί στο Βόρειο Αιγαίο, κοντά στην μεγάλη όμορφη Αλεξανδρούπολη.

Αν επισκεφτείτε τη Σαμοθράκη μπορείτε να περάσετε από τον αρχαιολογικό χώρο στην Παλαιόπολη, να δείτε τα ερείπια του Ιερού των Μεγάλων Θεών (εκεί όπου βρέθηκε η Νίκη της Σαμοθράκης). Μπορείτε επίσης να δείτε τον υγροβιότοπο, το μεσαιωνικό κάστρο και τις ιαματικές πηγές του χωριού Λουτρά.

Πριν φύγετε από τη Σαμοθράκη να πάτε οπωσδήποτε στην αγορά για να πάρετε τις παραδοσιακές χυλόπιτες, γλυκά του κουταλιού, τραχανά και λικέρ. Θα ήταν πολύ σημαντικό να ξέρετε και τα χρήσιμα τηλέφωνα:

Δήμος Σαμοθράκης:
2551019210

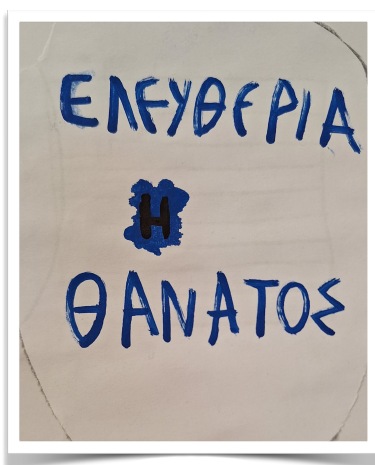
Λιμεναρχείο: 2551011355

Κέντρο Υγείας: 2551011217

Λαογραφικό Μουσείο:
2551011227

Σωτηρία

Η γιορτή της 25ης Μαρτίου



Η 25η Μαρτίου είναι μεγάλη και διπλή γιορτή. Γιορτάζουμε την Επανάσταση του 1821 και τον Ευαγγελισμό της Θεοτόκου.

Στο σχολείο μας κάναμε 25η Μαρτίου είναι μεγάλη και διπλή γιορτή. Γιορτάζουμε την Επανάσταση του 1821 και τον Ευαγγελισμό της

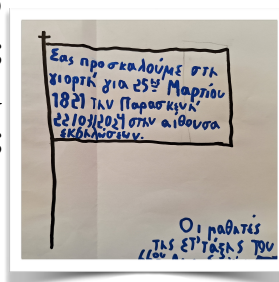
Θεοτόκου. Στο σχολείο μας κάναμε γιορτή.Μας μίλησαν οι δάσκαλοι για τον Αγώνα των Ελλήνων ηρώων, για την ελευθερία από τους Τούρκους και τα παιδιά της ΣΤ τάξης είπαν ποιήματα και χόρεψαν χορούς φορώντας παραδοσιακές στολές.

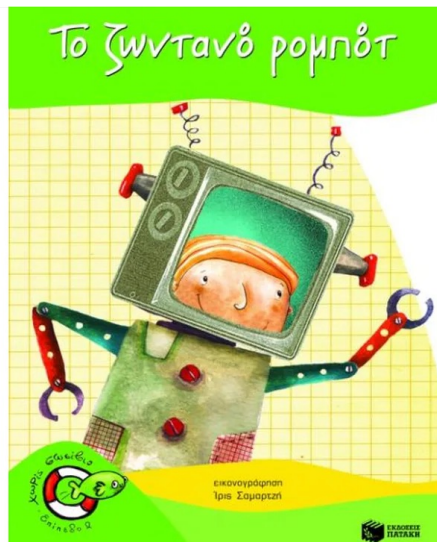
Κρυσταλλία

Ζώα υπό εξαφάνιση

Το κόκκινο ελάφι

Το κόκκινο ελάφι είναι ένα φυτοφάγο ζώο που συναντάμε σε αρκετές χώρες της Ευρώπης και της Ασίας. Στη χώρα μας το κόκκινο ελάφι είναι το





Παρουσίαση Βιβλίου

Τίτλος: Το ζωντανό ρομπότ

Συγγραφέας: Ναννίνα Σακκά- Νικολακοπούλου

Εκδοτικός Οίκος: Πατάκης

Αγαπημένος Ήρωας: Ο αγαπημένος μου ήρωας ήταν ο μικρός Σέργιος γιατί έγινε ο σύντροφος του παιχνιδιού αλλά και ο φύλακας άγγελος του ξαδέρφου του Δημήτρη που γεννήθηκε ανάπηρος και δεν θα σηκωθεί από το αναπηρικό καρότσι.

Τι μου άρεσε: Μου άρεσε περισσότερο το ότι ο Σέργιος παρόλο που είναι 10 χρόνια μικρότερος από τον Δημήτρη βρίσκεται πάντα δίπλα του για να τον βοηθήσει, αλλά και για να τον στηρίξει σε ό,τι χρειάζεται.

Αναστάσης

μεγαλύτερο φυτοφάγο ζώο και μπορεί να φτάσει τα 350 κιλά σε βάρος.

Παλιότερα το κόκκινο ελάφι ζούσε σε αρκετές περιοχές της Ελλάδας, όμως τα τελευταία χρόνια τα βρίσκουμε μόνο στη Πάρνηθα και τη Ροδόπη.

Έχουν απομείνει περίπου 1.000 ελάφια και είναι πλέον ένα ζώο που κινδυνεύει με εξαφάνιση, λόγω του παράνομου κυνηγιού και της καταστροφής από φωτιές των περιοχών που ζει.



Το δελφίνι

Τα δελφίνια που ζουν στην Ελλάδα είναι τεσσάρων ειδών. Το ρινοδέλφιο, το σταχτοδέλφιο, το κοινό δελφίνι και το ζωνοδέλφιο.



Το ρινοδέλφιο είναι το δεύτερο πιο κοινό δελφίνι που συναντά κανείς στις ελληνικές θάλασσες. Το

σταχτοδέλφιο είναι το μεγαλύτερο δελφίνι στις ελληνικές θάλασσες και ξεχωρίζει καθώς δεν έχει μακρύ ρύγχος. Επίσης, είναι το σπανιότερο από τα τέσσερα είδη που υπάρχουν στην Ελλάδα. Το κοινό δελφίνι είναι αυτό που κινδυνεύει ιδιαίτερα να εξαφανιστεί. Το συναντάμε στο Θρακικό Πέλαγος, στον Σαρωνικό και Κορινθιακό κόλπο καθώς επίσης στα Δωδεκάνησα, στις Κυκλάδες και στον βόρειο Ευβοϊκό και Παγασητικό κόλπο. Τα ζωνοδέλφια τα συναντάμε στον Κορινθιακό κόλπο και είναι το μικρότερο είδος δελφινιού.

Τυχαίες και μη παγιδεύσεις κατά το ψάρεμα, υπεραλίευση της τροφής τους, μόλυνση από χημικές ουσίες, σκουπίδια, ηχορύπανση από ταχύπλοα και αλλά σκάφη είναι κάποιες από τις βασικές απειλές που δέχονται καθημερινά αυτά τα ζώα.

Εύα, Κρυσταλλία