

# Οδηγίες για κατέβασμα εικόνας από το Internet

Για να κατεβάσουμε μια εικόνα από το internet, ακολουθούμε τα παρακάτω βήματα.

## ΒΗΜΑ 1<sup>ο</sup>

Ας υποθέσουμε ότι στην επιφάνεια εργασίας του υπολογιστής μας έχουμε έναν φάκελο που ονομάζεται «**Εργασίες ΤΠΕ**». Μέσα σε αυτόν τον φάκελο έχουμε έναν άλλο φάκελο που ονομάζεται **PowerPoint**, μέσα στο φάκελο **PowerPoint** έχουμε έναν φάκελο που ονομάζεται **Εικόνες**, στον οποίο θα αποθηκεύσουμε τις εικόνες μας.

Για βοήθεια δες στο αρχείο «**Οδηγίες κατασκευής φακέλου στην επιφάνεια εργασίας**».

## ΒΗΜΑ 2<sup>ο</sup>

Ανοίγουμε το **Google Chrome** με διπλό αριστερό κλικ.

Ή ένα αριστερό κλικ επάνω του και enter.

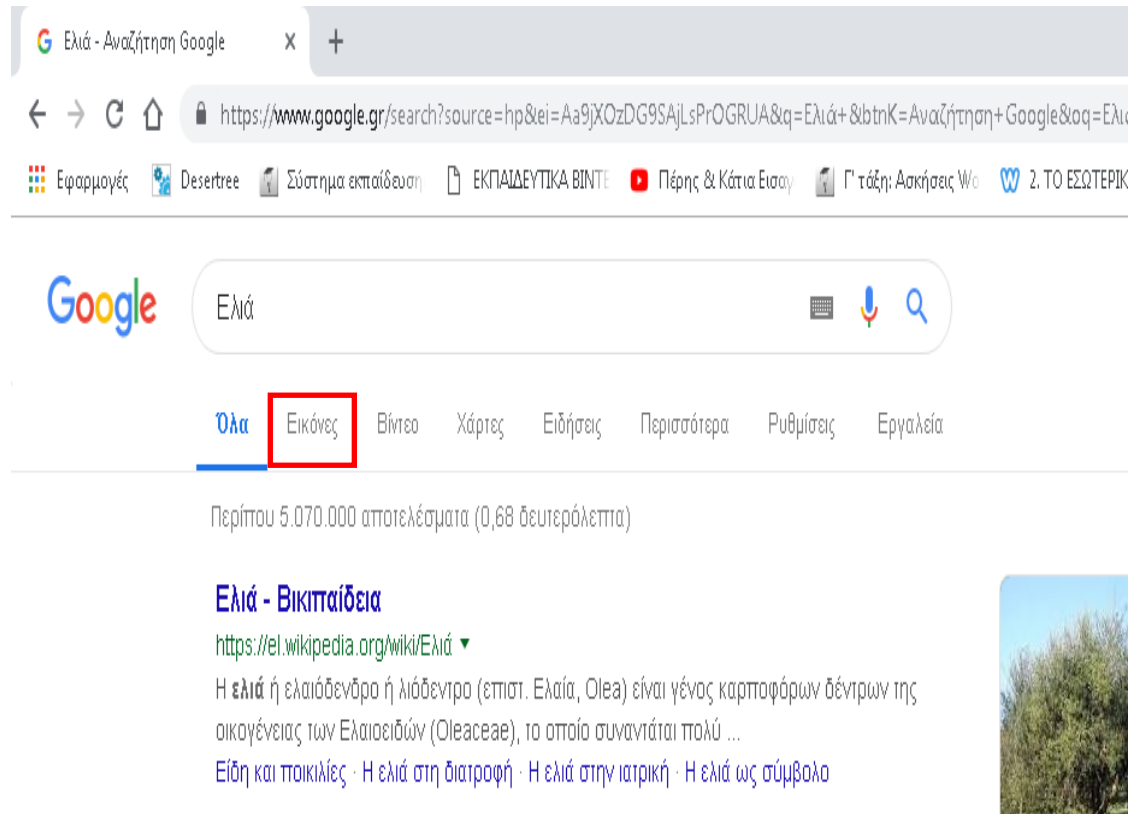
## ΒΗΜΑ 3<sup>ο</sup>

Στο πλαίσιο κειμένου της **Google** γράφουμε τη λέξη για την οποία θέλουμε να βρούμε μια εικόνα, π.χ. **ελιά** και πατάμε **enter** από το πληκτρολόγιο.



## ΒΗΜΑ 4<sup>ο</sup>

Θα μας εμφανίσει σελίδες που περιέχουν πληροφορίες για την **ελιά**. Εμείς επειδή θέλουμε εικόνες για την ελιά πατάμε τον σύνδεσμο **Εικόνες**.



The screenshot shows a Google search interface. The search bar contains the word "Ελιά". Below the search bar, the "Εικόνες" (Images) tab is highlighted with a red box. Other tabs include "Όλα", "Βίντεο", "Χάρτες", "Ειδήσεις", "Περισσότερα", "Ρυθμίσεις", and "Εργαλεία". The search results show approximately 5,070,000 results in 0.68 seconds. The first result is a Wikipedia article titled "Ελιά - Βικιπαίδεια" with a small thumbnail image of an olive tree.

Ελιά - Αναζήτηση Google

← → ↻ ⏪ 🔒 <https://www.google.gr/search?source=hp&ei=Aa9jXOzDG9SAjLsPrOGRUA&q=Ελιά+&btnK=Αναζήτηση+Google&oq=Ελιά>

Εφαρμογές Desertree Σύστημα εκπαίδευση ΕΚΠΑΙΔΕΥΤΙΚΑ ΒΙΝΤΕΟ Πέρης & Κάτια Εισαγ Γ' τάξη: Ασκήσεις Wo 2. ΤΟ ΕΣΩΤΕΡΙΚ

Google Ελιά


Όλα **Εικόνες** Βίντεο Χάρτες Ειδήσεις Περισσότερα Ρυθμίσεις Εργαλεία

Περίπου 5.070.000 αποτελέσματα (0,68 δευτερόλεπτα)

**Ελιά - Βικιπαίδεια**  
<https://el.wikipedia.org/wiki/Ελιά>

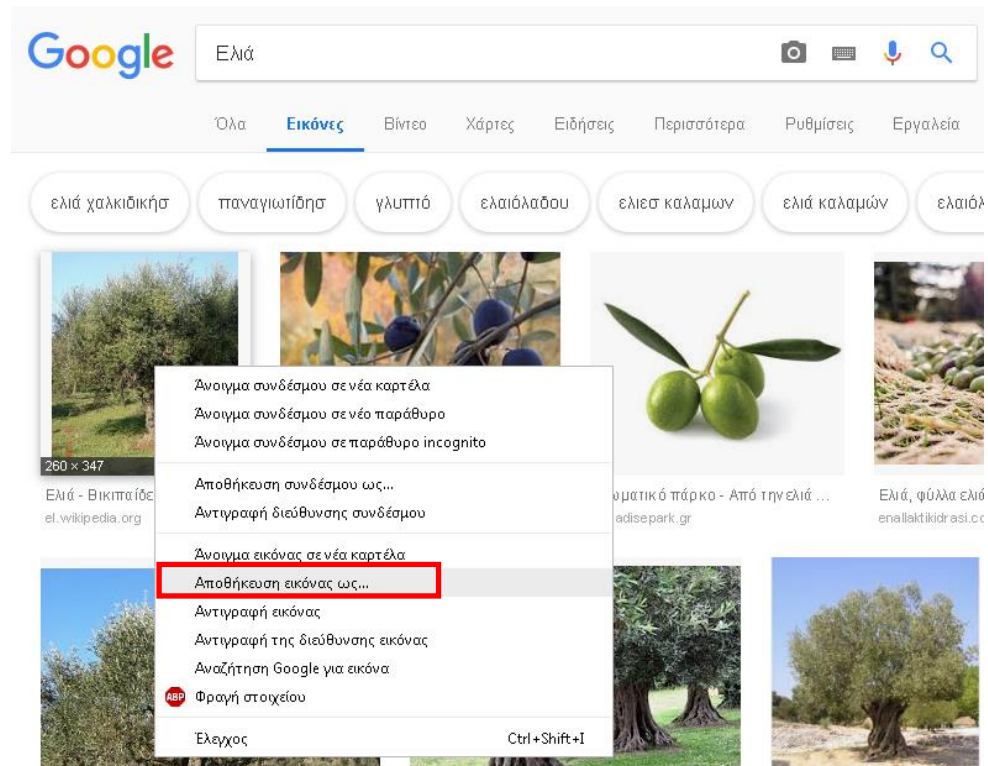
Η **ελιά** ή ελαιόδενδρο ή λιόδεντρο (επιστ. Ελαιία, Olea) είναι γένος καρποφόρων δέντρων της οικογένειας των Ελαισιδών (Oleaceae), το οποίο συναντάται πολύ ...

Είδη και ποικιλίες · Η ελιά στη διατροφή · Η ελιά στην ιατρική · Η ελιά ως σύμβολο



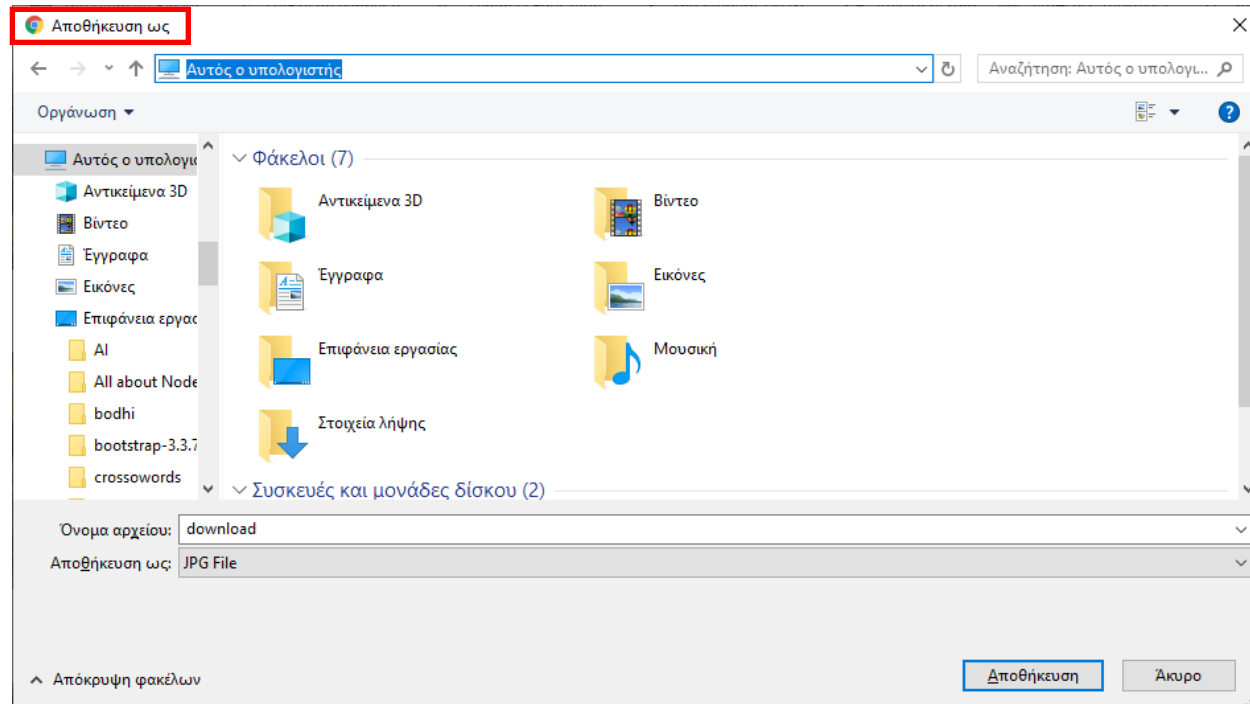
## ΒΗΜΑ 5<sup>ο</sup>

Θα μας εμφανίσει εικόνες της ελιάς. Αφού επιλέξουμε κάποια που μας αρέσει κάνουμε επάνω της δεξί κλικ και επιλέγουμε την εντολή **Αποθήκευση εικόνας ως...**



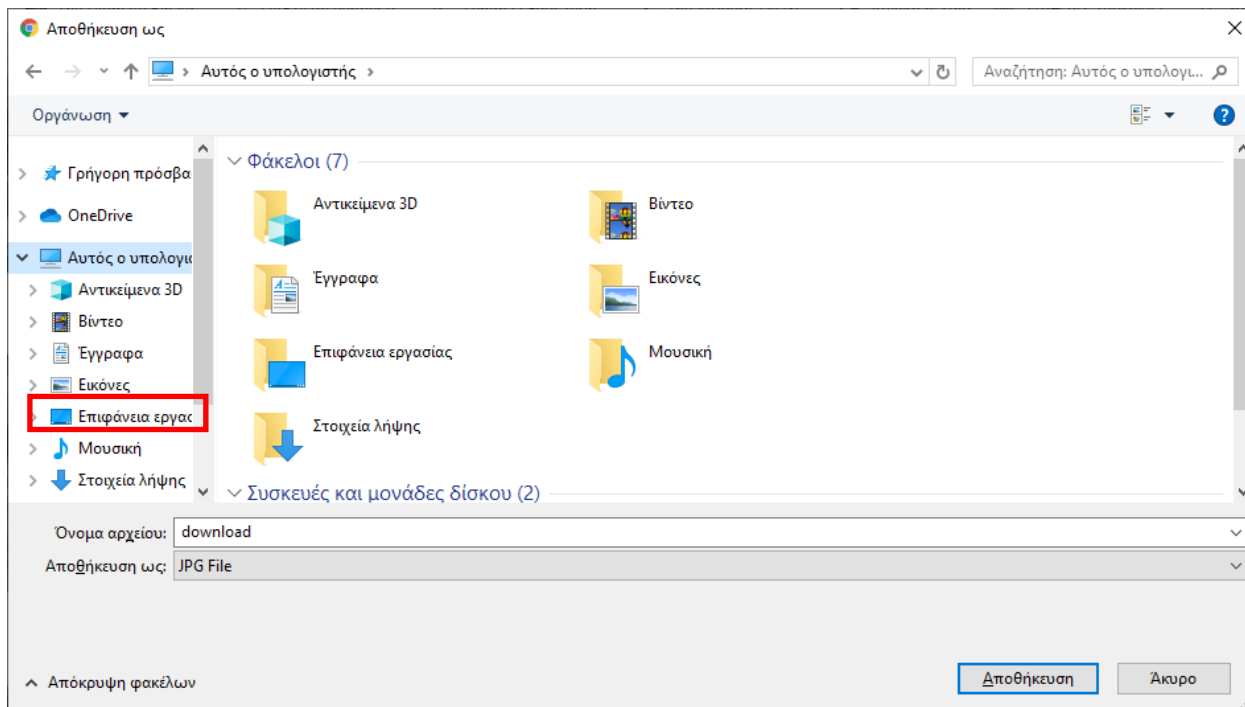
## ΒΗΜΑ 6<sup>ο</sup>

Θα ανοίξει ένα παράθυρο το οποίο ονομάζεται **Αποθήκευση ως** και από το οποίο μπορούμε να επιλέξουμε σε πιο φάκελο να αποθηκεύσουμε την εικόνα που κατεβάζουμε.



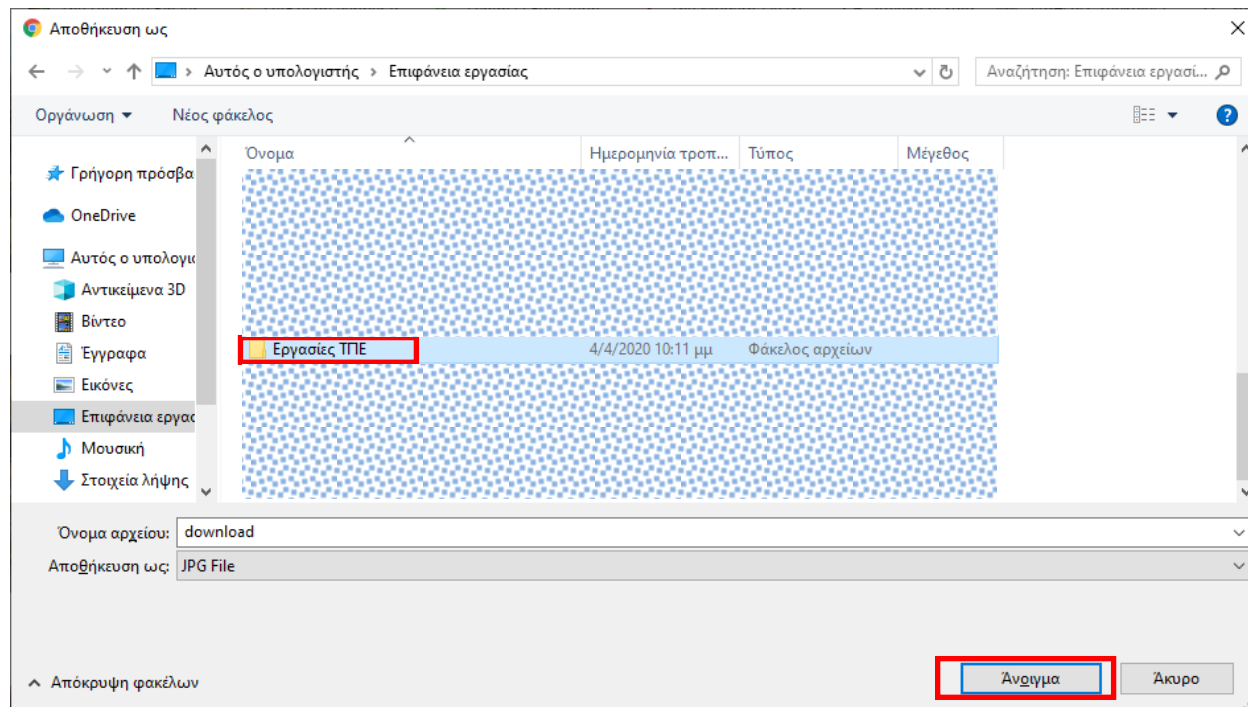
## ΒΗΜΑ 7<sup>ο</sup>

Επειδή ο φάκελος μας (Εργασίες ΤΠΕ) βρίσκεται στην επιφάνεια εργασίας, επιλέγουμε **Επιφάνεια εργασίας** από το αριστερό μέρος αυτού του παραθύρου.



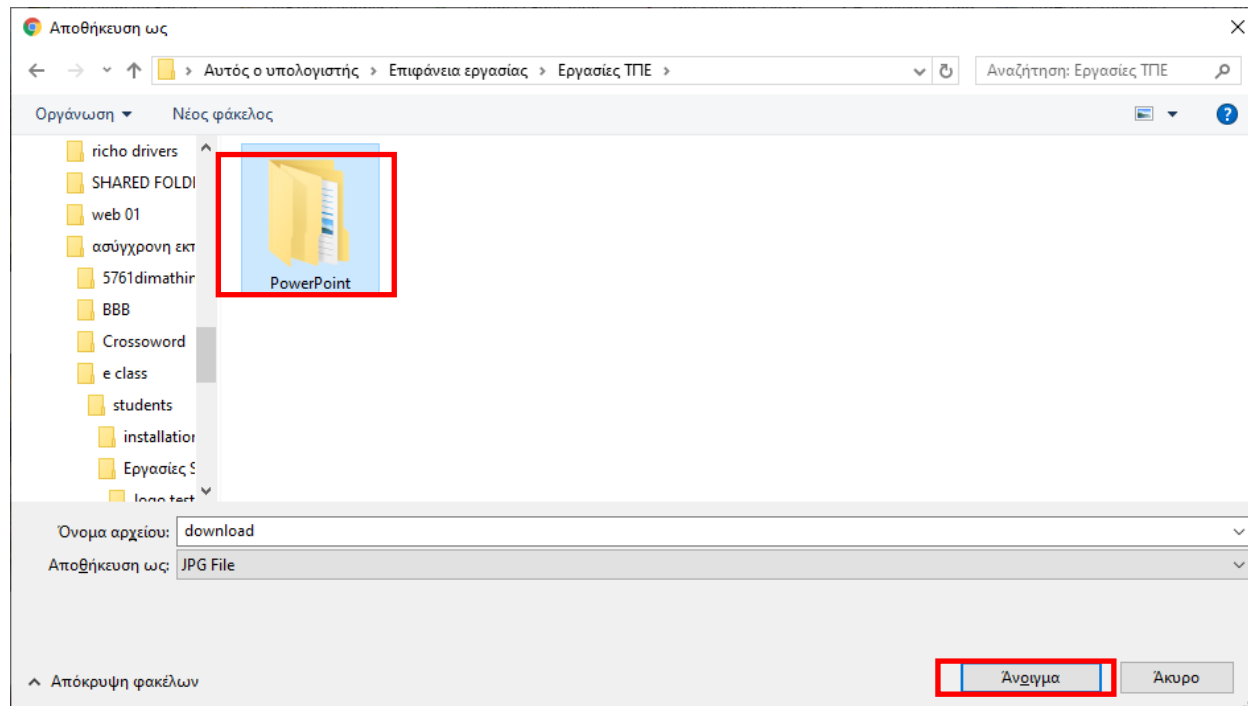
## ΒΗΜΑ 8<sup>ο</sup>

Στο δεξί μέρος του παραθύρου επιλέγουμε το φάκελο **Εργασίες ΤΠΕ** και πατάμε το κουμπί **Άνοιγμα**.

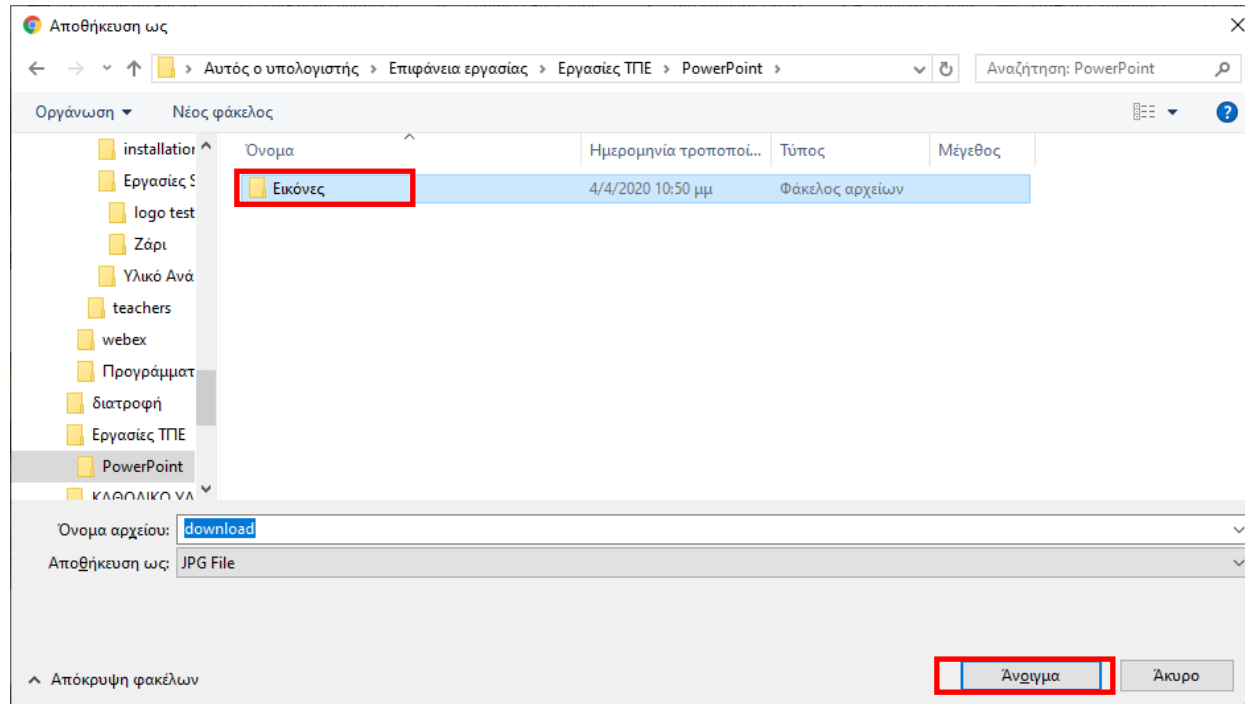


## ΒΗΜΑ 9<sup>ο</sup>

Έπειτα επιλέγουμε το φάκελο **PowerPoint** και πατάμε **Άνοιγμα**.



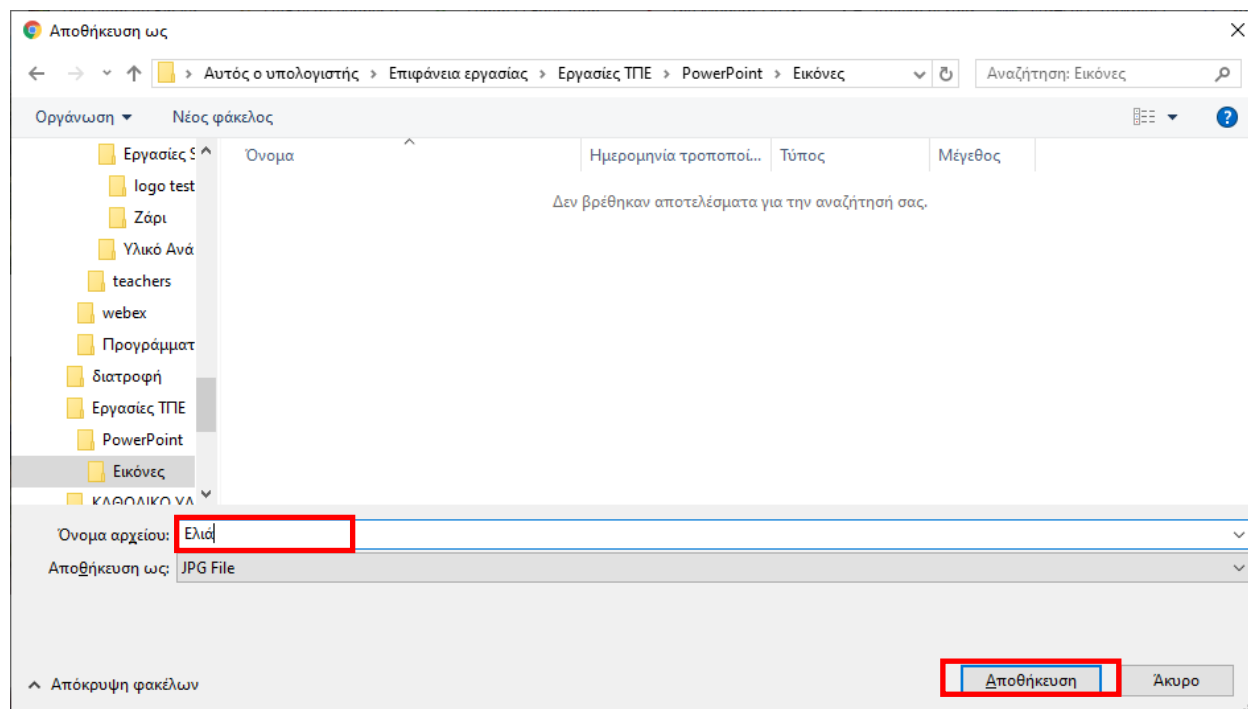
**ΒΗΜΑ 10<sup>ο</sup>** Έπειτα επιλέγουμε το φάκελο **Εικόνες** και πατάμε **Άνοιγμα**.





## ΒΗΜΑ 11<sup>ο</sup>

Το τελευταίο βήμα είναι να δώσουμε όνομα στο αρχείο που αποθηκεύουμε. Έτσι στο πλαίσιο κειμένου **Όνομα αρχείου** γράφουμε **Ελιά** και πατάμε το κουμπί **Αποθήκευση**.



**Συγχαρητήρια!**

Αποθηκεύσατε μια εικόνα **ελιάς** μέσα στο φάκελο **Εικόνες!**