

Connection

Γραφείο Γενικού Τουρισμού

Βενιζέλου 4 , Θεσσαλονίκη 54624

Τηλ: 2310-251111, 2310-221992, Fax: 2310-251112

e-mail: info@connection-travel.gr

ΜΗ.ΤΕ. 09.33.Ε.61.00.00386.00

Χαρά μας να σας φιλοξενήσουμε στη Θεσσαλονίκη.

Προς : 5^ο ΓΥΜΝΑΣΙΟ ΙΩΑΝΝΙΝΩΝ

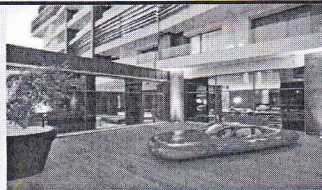
Υπ' όψη : Επιτροπής Εκδρομής

Προορισμός : ΘΕΣΣΑΛΟΝΙΚΗ 04-06/05/2022

2 διανυκτερεύσεις.

Στοιχεία εκδρομής : 67 μαθητές και 4 συνοδοί

The Met Hotel
www.chandris.gr



De Lux
★★★★★

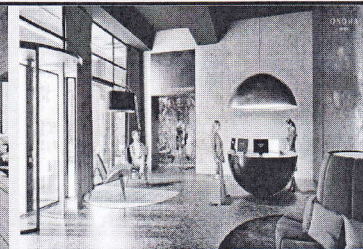
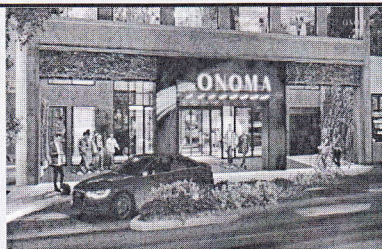
Τιμή με πρωινό

-

Τιμή με ημιδιατροφή
169 € (11.323€)

Onoma Hotel BOOKING 9,3

www.onomahotel.com



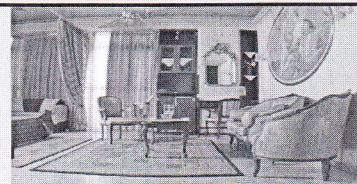
De Lux
★★★★★

Τιμή με πρωινό
119 € (7.973€)

Τιμή με ημιδιατροφή
133 €(8.911€)

Ad Imperial Palace Hotel

www.ad-impelial-hotel .gr



A' Cat
★★★★★

Τιμή με πρωινό
119 € (7.973€)

Τιμή με ημιδιατροφή
8€ανά μαθητή ανά ημέρα

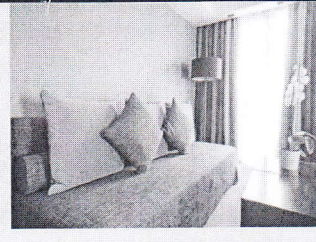
Anatolia Hotel
www.anatoliahospitality.com



A' Cat
★★★★



Τιμή με πρωινό
99 €(6.633€)



Τιμή με ημιδιατροφή
113€(7.571€)

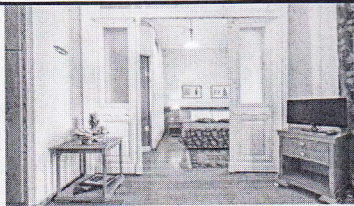
Hotel Minerva Premier
www.minervapremier.gr



A' Cat
★★★★



Τιμή με πρωινό
109 €(7.303€)



Τιμή με ημιδιατροφή
-

Στην τιμή συμπεριλαμβάνονται:

- ✓ Η οδική μεταφορά από τον χώρο του σχολείου για Θεσσαλονίκη οδικές μετακινήσεις εντός της πόλης και όμοια κατά την επιστροφή
- ✓ Όλες οι απαραίτητες οδικές μετακινήσεις (με πολυτελή και ασφαλή λεωφορεία, τα οποία θα πληρούν όλες τις προδιαγραφές του ΚΟΚ για τη μεταφορά μαθητών) εφοδιασμένο με όλα τα απαραίτητα έγγραφα, σύμφωνα με το πρόγραμμα που θα συμφωνηθεί με την επιτροπή του σχολείου καθώς και με βραδινές εξόδους . Καθώς και θα πληρούν όλες τις προϋποθέσεις ασφάλειας για τη μετακίνηση μαθητών (ζώνες ασφάλειας, έμπειροι οδηγοί κλπ.). Το προσωπικό (οδηγοί - συνοδοί) εκτός από όλα τα προβλεπόμενα από τον νόμο δικαιολογητικά, η συμπεριφορά τους απέναντι στα παιδιά και στους συνοδούς καθηγητές θα είναι άψογη, όπως αρμόζει σε σχολείο όλα τα μέτρα υγιεινής και ασφάλειας στο πούλμαν με βραδινές εξόδους.
- ✓ Δύο (2) διανυκτερεύσεις σε ένα από τα προτεινόμενα ξενοδοχεία σε δίκλινα τρίκλινα κατά βάση δωμάτια για τους μαθητές και (4) μονόκλινα για τους συνοδούς καθηγητές με υπηρεσία ασφάλειας .Οι χώροι σίτισης θα τηρούν άριστους κανόνες υγιεινής και ποιότητας καθώς και κάθε νόμιμη άδεια για την λειτουργία των ξενοδοχείων.
- ✓ Επισκέψεις σύμφωνα με το πρόγραμμα του σχολείου και ξεναγήσεις .
- ✓ Πληρωμή όπως επιθυμεί το σχολείο.
- ✓ Πρόβλεψη για ενδεχόμενο κρούσμα Covid-19 και η αντιμετώπιση του με μεταφορά .
- ✓ Δωρεάν συμμετοχή των (4) συνοδών καθηγητών.

- ✓ Ασφάλιση αστικής ευθύνης και ταξιδιωτική ασφάλιση (ασφάλεια ζωής, έξοδα επαναπατριsmού, ιατροφαρμακευτική περίθαλψη κ.τ.λ.) η οποία καλύπτει τους εκδρομείς καθ' όλη τη διάρκεια της παραμονής τους με επείγουσα αερομεταφορά και με παρουσία ιατρού, αν χρειαστεί, με Αριθμός Συμβολαίου **No 115724** Ευρωπαϊκή Πίστη.
- ✓ Συμπεριλαμβάνεται Φ.Π.Α .

Σημειώσεις:

- ✓ **Δεν συμπεριλαμβάνεται ο νέος φόρος διαμονής στα ξενοδοχεία 5* στα 4€ στα 4* 3€ και στα ξενοδοχεία 3* 1,5€ ανά δωμάτιο ανά διανυκτέρευση**
- ✓ Θα κοπούν ατομικές αποδείξεις στους μαθητές.
- ✓ Αποδοχή όλων των όρων της προκήρυξης, κάθε προϋπόθεση που κρίνεται απαραίτητη από την επιτροπή επιλογής αναδόχου θα αναφέρεται και θα συνυπογράφεται στο συμφωνητικό της εκδρομής
- ✓ Οι τιμές σε όλα τα αναφερόμενα ξενοδοχεία είναι πραγματικές.

Με εκτίμηση,
ΚΑΡΑΓΙΑΝΝΟΥΔΗΣ Δ. ΙΩΑΝΝΗΣ
MOB. 6976117511
TEL.2310251111