

ΑΠΡΙΛΙΟΣ 2022

# ΕΚΠΑΙΔΕΥΤΙΚΗ ΕΠΙΣΚΕΨΗ Α' ΓΥΜΝΑΣΙΟΥ ΔΙΡΦΥΣ- ΜΑΝΙΤΑΡΙΑ «ΔΙΡΦΥΣ»



<https://www.dirfys.gr/index.php/pos-na-elthete>



[https://www.11888.gr/manitaria-dirphus-oe\\_57565699/](https://www.11888.gr/manitaria-dirphus-oe_57565699/)

Τη Δευτέρα 1<sup>η</sup> Απριλίου 2022 οι μαθητές και οι μαθήτριες της Α' Γυμνασίου, με τη συνοδεία ομάδας του Σώματος Εθελοντών Σαμαρειτών, Διασωστών και Ναυαγοσωστών του Ελληνικού Ερυθρού Σταυρού, συμμετείχαν σε εκπαιδευτική επίσκεψη στη Δίρφυ στο Δάσος της Στενής και στην εταιρεία «Μανιτάρια ΔΙΡΦΥΣ».

Οι μαθητές και οι μαθήτριες είχαν την ευκαιρία να έρθουν σε επαφή με τη φύση, να μάθουν βασικές οδηγίες συμπεριφοράς περπατώντας στο δάσος και να γνωρίσουν από κοντά μία επιχείρηση του νομού μας.

Άφιξη στη Στενή



Συνάντηση με την ομάδα του Σώματος Εθελοντών  
Σαμαρειτών, Διασωστών και Ναυαγοσωστών του  
Ελληνικού Ερυθρού Σταυρού.



Οδηγίες από τον πρόεδρο του Ελληνικού  
Ορειβατικού Συλλόγου Χαλκίδας



Επιλογή της Διαδρομής : Μονοπάτι Σ3



και .... ώρα για περπάτημα στη φύση



πάνω από γεφυρούλες !









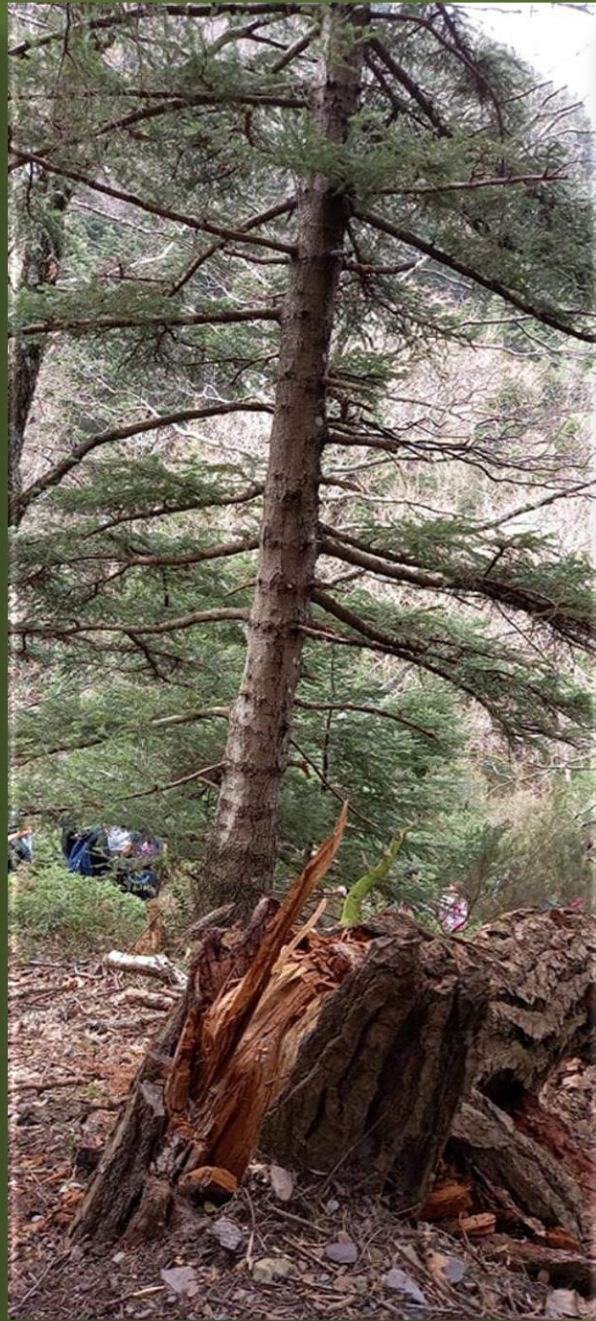


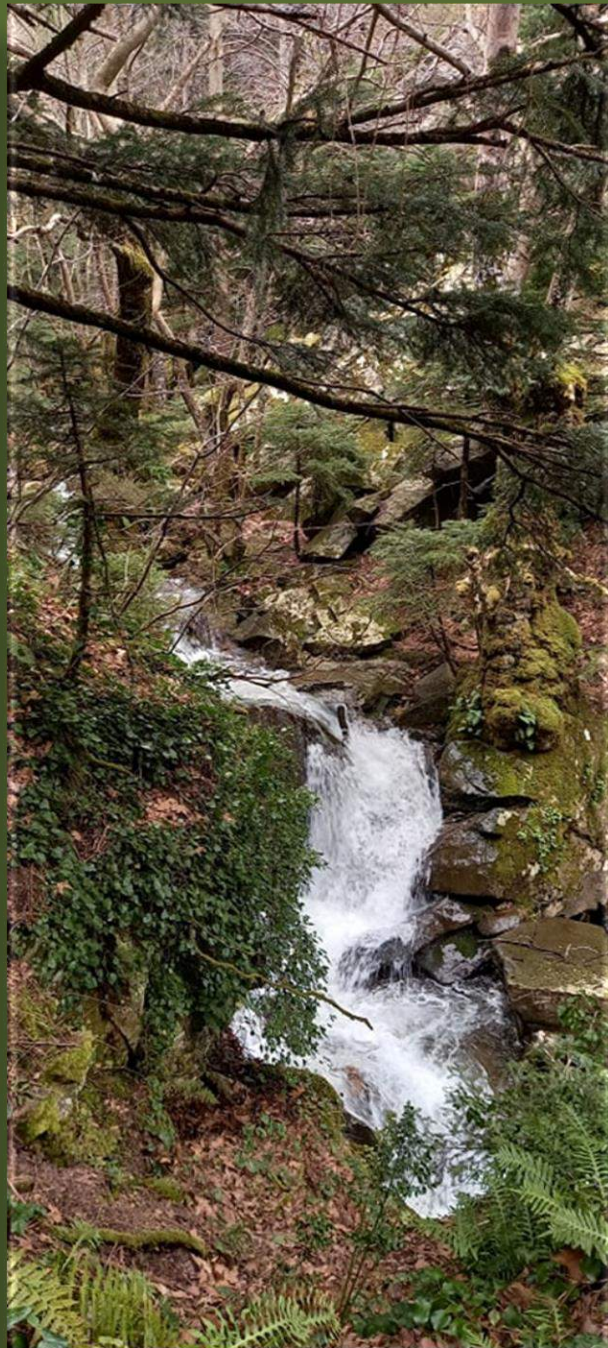
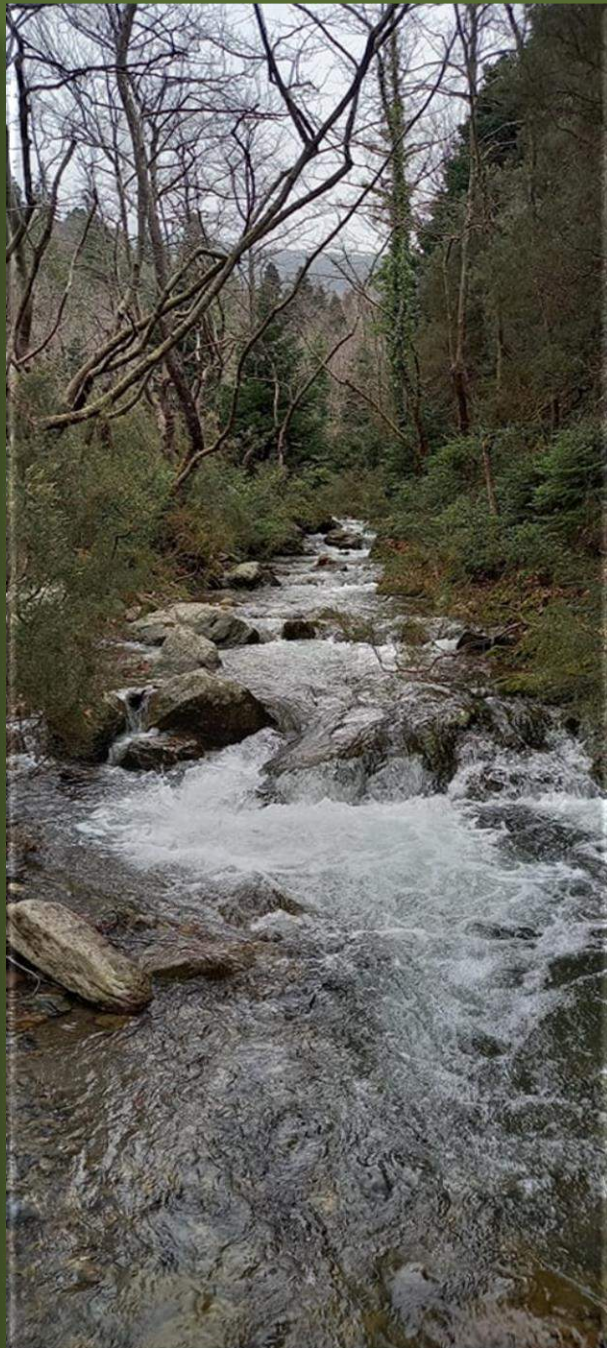


Μια ανάσα....

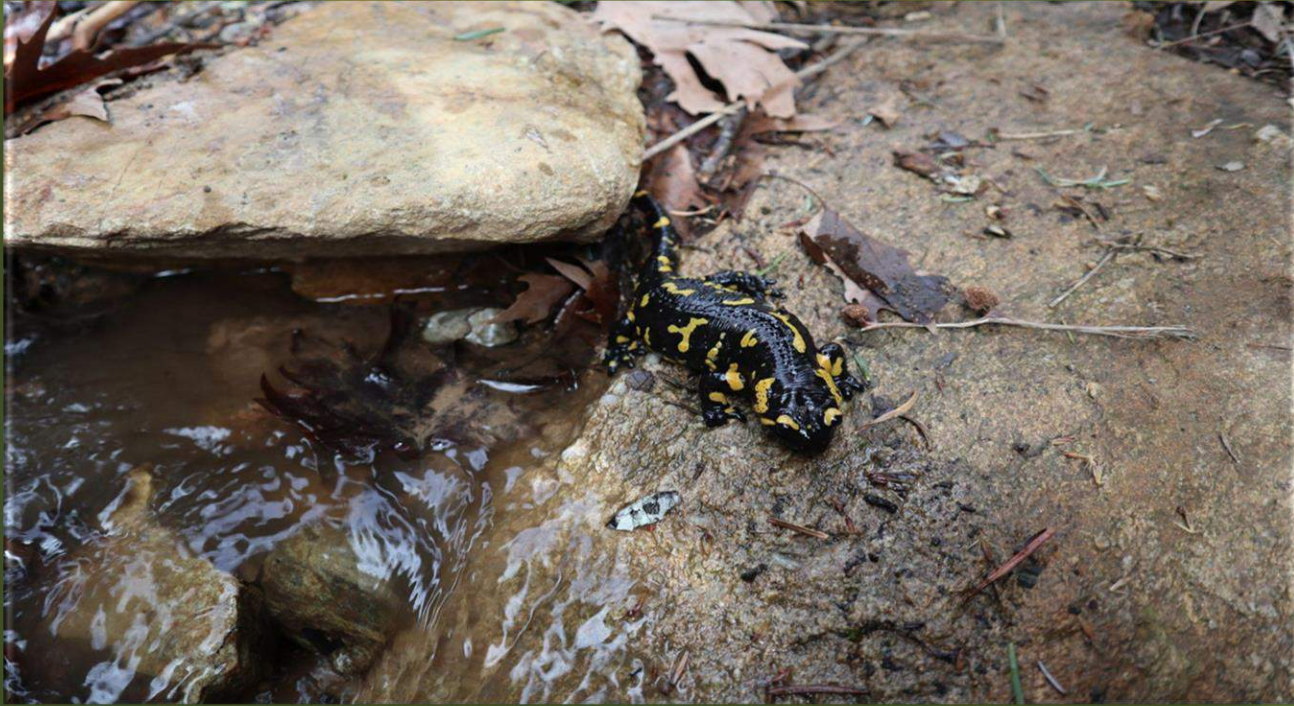








Εντυπωσιακοί οικοδεσπότες !





ΚΕΝΤΡΙΚΗ ΠΛΑΤΕΙΑ  
ΣΤΕΝΗΣ

ΚΕΝΤΡΑ  
ΣΤΟΥ  
ΓΙΑΤΡΟΥ ΤΗ ΒΡΥΣΗ  
600.

ταβέρνα  
Ο Πράσινος

ταβέρνα  
η φύση του γαστρού

εστιατόριο κέντρο  
Ο Καταράκτης

Κομφωτήριο  
Κουρβελί

Πατατοχώρι  
Νταβρού

Σύδη  
Διρφύν Ούμιες

Παραδοσιακός Ξενοκός  
Nakaraki

ταβέρνα  
η Μουριά

καφέ - γλυκοπωλείο  
1743

Τσαγιού  
R.B  
coffee sweet beer

ΙΕΡΟΣ ΝΑΟΣ  
ΚΟΙΜΗΣΕΩΣ ΘΕΟΤΟΚΟΥ



Στην εταιρεία  
«Μανιτάρια ΔΙΡΦΥΣ»



## Εισαγωγικές πληροφορίες



















## Ευχαριστούμε :

- τον πρόεδρο του **Ελληνικού Ορειβατικού Συλλόγου Χαλκίδας** , κ. Α. Μπαλτά.
- την ομάδα του Σώματος Εθελοντών Σαμαρειτών, Διασωστών και Ναυαγοσωστών του **Ελληνικού Ερυθρού Σταυρού**.
- την επιχείρηση **“Μανιτάρια Δίρφυς”** για την φιλοξενία της και τα δώρα της σε κάθε μαθητή/τρια.
- τον συνάδελφο Χημικό κ. Δημήτρη Σάλτα, για τις υπέροχες φωτογραφίες.
- τους συνοδούς καθηγητές Μπιμπίρη Βασιλική, Χένκενχερμ Άνκε, Μόσχου Μαρία , Χατζηπαναγιώτου Χρήστο , Καζανόπουλο Σπύρο , Λιαμπότη Σοφία.



[https://www.google.com/search?q=%CE%BC%CE%B1%CE%BD%CE%B9%CF%84%CE%B1%CF%81%CE%B9%CE%B1+%CE%B4%CE%B9%CF%81%CF%86%CF%85%CF%83+%CE%BA%CF%84%CE%B9%CF%81%CE%B9%CE%BF&xsrf=APq-WBv7GCaZf8kHc1yN9UiVhJSc9ACHRw:1650203191581&source=inms&tbm=isch&sa=X&ved=2ahUKEwjZ9an4nZv3AhXJiv0HHQm\\_A04Q\\_AUoAXoECAEQAw&biw=1528&bih=841&dpr=1#imgcr=rNjzRmOOJHyZM](https://www.google.com/search?q=%CE%BC%CE%B1%CE%BD%CE%B9%CF%84%CE%B1%CF%81%CE%B9%CE%B1+%CE%B4%CE%B9%CF%81%CF%86%CF%85%CF%83+%CE%BA%CF%84%CE%B9%CF%81%CE%B9%CE%BF&xsrf=APq-WBv7GCaZf8kHc1yN9UiVhJSc9ACHRw:1650203191581&source=inms&tbm=isch&sa=X&ved=2ahUKEwjZ9an4nZv3AhXJiv0HHQm_A04Q_AUoAXoECAEQAw&biw=1528&bih=841&dpr=1#imgcr=rNjzRmOOJHyZM)

## Καμάρες

Ενα ισχυρό σύμβολο – τοπόσημο.  
Το ρωμαϊκό υδραγωγείο, γνωστό ως Καμάρες, βρίσκεται στη βόρεια έξοδο της Χαλκίδας στην περιφερειακή οδό, λίγες εκατοντάδες μέτρα από το 5ο Πρότυπο Γυμνάσιο Χαλκίδας. Αποτελούσε έργο μεταφοράς νερού για την ύδρευση της πόλης, το οποίο κατασκεύασαν οι Ρωμαίοι και συνέχισαν οι Ενετοί.

