

Τρόποι διαχείρισης συγκρούσεων μεταξύ μαθητών στο διάλειμμα

Ελένη Διαμαντίδου ΠΕ 70



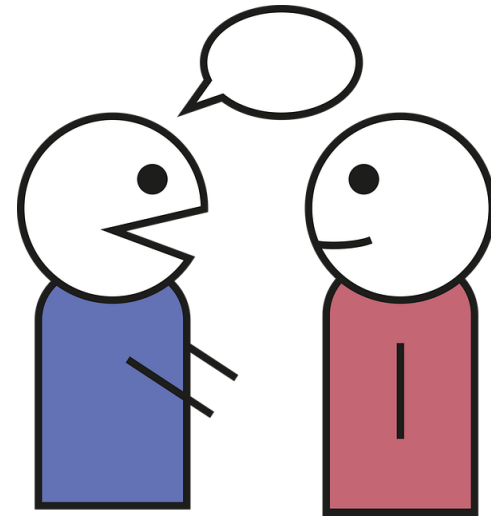
Αρχικές κινήσεις εκπαιδευτικού

- Διατήρηση ψυχραιμίας, αποφυγή συναισθηματικής εμπλοκής
- Απομάκρυνση μαθητών που δεν εμπλέκονται στη διαφωνία
- Προσέγγιση μαθητών, οπτική επαφή



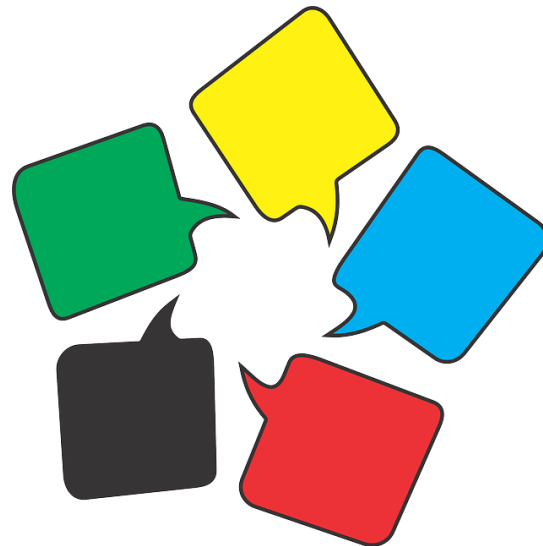
Συμπεριφορά – στάση εκπαιδευτικού

- Ομιλία ήρεμη, σταθερή και σε ήπιο τόνο
- Σταθερή και συνεπής συμπεριφορά
- Προσεκτική ακρόαση όλων των πλευρών
- Αμερόληπτη και δίκαιη στάση
- Ευγενικές εκφράσεις



Σημαντικές παράμετροι

- Λαμβάνουμε υπόψη τυχόν ιδιαιτερότητες παιδιών
- Διευκολύνουμε την έκφραση των παιδιών με ερωτήσεις
- Αποφεύγουμε ερωτήσεις που ξεκινούν με γιατί



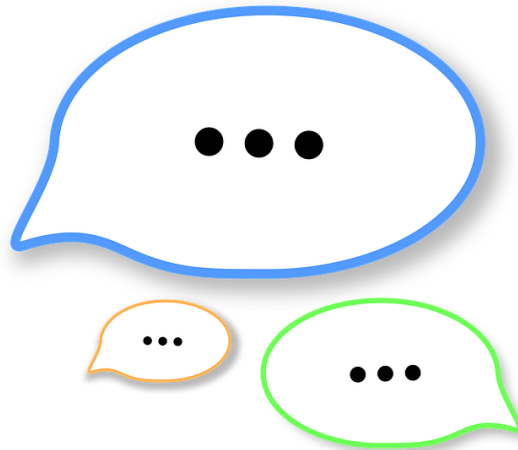
Σημαντικές τεχνικές

- Ενεργητική ακρόαση
- Παράφραση
- Περίληψη



Σημεία εστίασης

- Μιλάμε για συμπεριφορές
- Χρησιμοποιούμε ρήματα και λιγότερο επίθετα
- Προτιμούμε καταφατικές προτάσεις

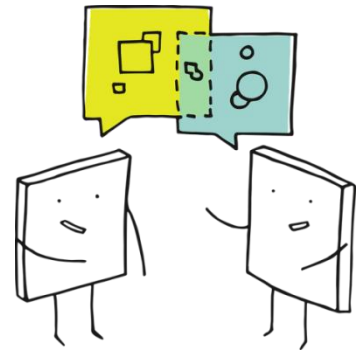


- Χρήση λογικών επιχειρημάτων – αναφορά συνεπειών
- Σκοπός η βελτίωση της συμπεριφοράς και όχι η επίπληξη
- Υπενθύμιση στους μαθητές ότι αναζητούν εκπαιδευτικό σε περίπτωση μη επίλυσης διαφωνίας
- Αποφυγή εξαγωγής γρήγορων συμπερασμάτων
- Ενημέρωση των εκπαιδευτικών των μαθητών



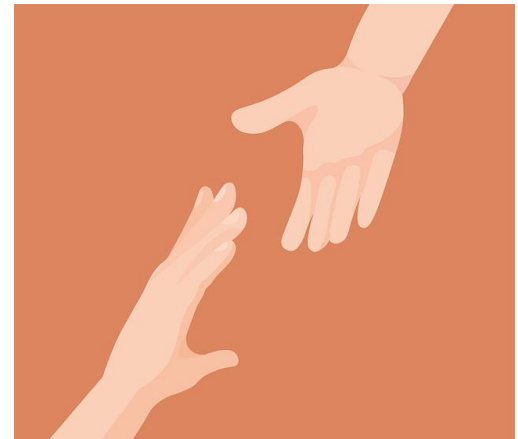
Συναισθηματικές αντιδράσεις μαθητών

- Αναγνωρίζουμε το συναίσθημα του μαθητή και το εκφράζουμε
- Δίνουμε χρόνο στο παιδί και δηλώνουμε τη διαθεσιμότητα μας
- Προτείνουμε να καθίσει λίγο μόνο του ώστε να ηρεμήσει
- Διατηρούμε εγγύτητα και επιζητούμε επικοινωνία
- Υπενθύμιση κανόνων και συνεπειών



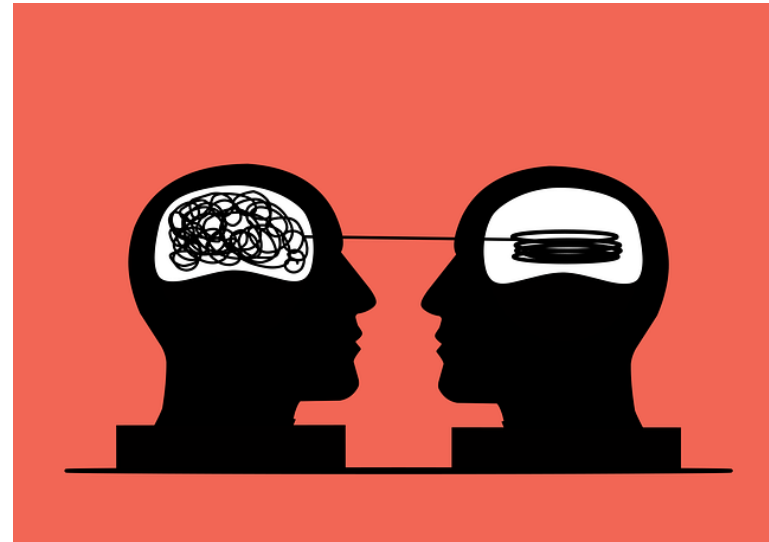
Χρήσιμες εκφράσεις για τη δημιουργία κλίματος ασφάλειας και εμπιστοσύνης μεταξύ εκπαιδευτικού και μαθητών

- Είμαι εδώ για εσένα
- Μπορείς να μου μιλήσεις για ό,τι σε απασχολεί
- Με ενδιαφέρει να νιώθεις άνετα στο σχολείο
- Είμαι εδώ για να σε βοηθήσω σε ό,τι χρειαστείς
- Αν θελήσεις βοήθεια, πες μου



Σημαντικά στοιχεία εκπαιδευτικού

- Ειλικρίνεια
- Αυθεντικότητα
- Ενσυναίσθηση
- Άνευ όρων αποδοχή





Σας ευχαριστώ πολύ!