

# Συγγραφή ακολουθιών δραστηριοτήτων

Για την συγγραφή ακολουθιών δραστηριοτήτων για το σχεδιασμό και την ανάπτυξη μαθημάτων, ο χρήστης πρέπει να έχει τον ρόλο του **συγγραφέα**.



## Σύνδεση Συγγραφέα

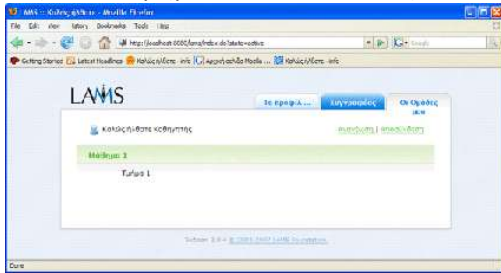
Συνδεθείτε ως **Συγγραφέας** από την Αρχική Σελίδα γράφοντας το **όνομα χρήστη (Username)** και τον **κωδικό (Password)** στα αντίστοιχα πλαίσια και πατήστε το Login.



## Περιβάλλον του Συγγραφέα

Το περιβάλλον εργασίας του Συγγραφέα χωρίζεται σε 3 καρτέλες: α) *Οι ομάδες μου*, β) *Το προφίλ μου* και γ) *Συγγραφέας*

«**Οι Ομάδες μου**» η οποία είναι και η καρτέλα που εμφανίζεται πρώτη όταν συνδέεται ο καθηγητής. Στην καρτέλα αυτή, προβάλλονται τα μαθήματα που διδάσκει καθώς και τα τμήματα στα οποία ανήκει.

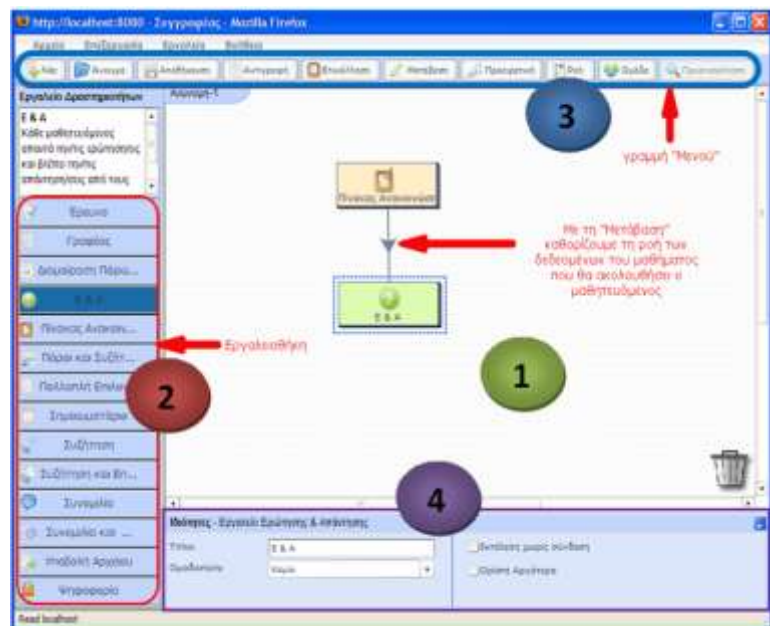


«**Το προφίλ**» στην οποία οι προσωπικές πληροφορίες τροποποιούνται όπως π.χ. η γλώσσα του περιβάλλοντος, και ο κωδικός πρόσβασης.



«**Συγγραφέας**» στην οποία σχεδιάζεται το μάθημα μέσα από ένα κατάλληλα διαμορφωμένο **περιβάλλον σχεδίασης** που αποτελείται από τέσσερα μέρη: 1) *Καμβάς σχεδίασης*, 2) *Εργαλεία δραστηριοτήτων σχεδίασης*, 3) *Εργαλεία διαχείρισης ακολουθίας* και 4) *Επιθεώρηση Ιδιοτήτων δραστηριότητας*.

Για τη δημιουργία ακολουθιών δραστηριοτήτων, σύρετε στο **καμβά σχεδίασης** ① με το ποντίκι τα **εργαλεία δραστηριοτήτων** ② που χρειάζεστε, **συνδέστε** τα και διαχειριστείτε τα από τη **γραμμή εργαλείων** ③ και ορίστε τις **ιδιότητές** ④ τους.



π.χ. στη εικόνα έχουν προστεθεί και συνδεθεί τα εργαλεία «Ανακ. Πίνακας» και «E & A».



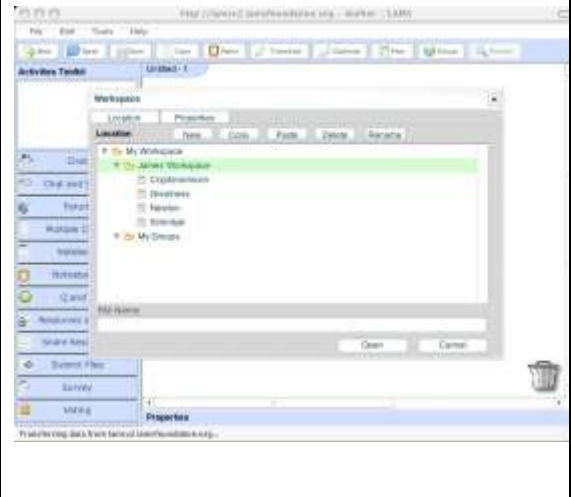
## Ανοιγμα και δημιουργία αντιγράφου

### Για το άνοιγμα υπάρχουσας ακολουθίας

Η περιοχή συγγραφής, το παράθυρο «Φάκελος χώρου εργασιών» παρέχει ιδιωτική προβολή των διαθέσιμων ακολουθιών. Επιλέξτε μια ακολουθία και με κλικ στο «Άνοιγμα» στο δεξί κάτω άκρο ανοίξετε την ακολουθία στο χώρο εργασίας.

### Για τη δημιουργία αντιγράφου μιας ακολουθίας

Για να αποθηκεύσετε ένα αντίγραφο στον Ιδιωτικό σας φάκελο, πατήστε με ένα κλικ στο *Αποθήκευση Ως* που βρίσκεται κάτω από την κεφαλίδα *Αρχείο* στην πάνω αριστερή άκρη της οθόνης. Θα οδηγηθείτε σε νέο παράθυρο με την παρότρυνση να δώσετε νέο όνομα στην ακολουθία σας και να την αποθηκεύσετε στον δικό σας φάκελο.



## Επεξεργασία ακολουθίας

Η κύρια περιοχή (καμβάς σχεδίασης) είναι ο χώρος δημιουργίας και επεξεργασίας των ακολουθιών. Οι άλλες δύο περιοχές (Διαχείριση Ακολουθίας και Εργαλεία Δραστηριοτήτων) αφορούν:

- Επεξεργασία ιδιοτήτων εργαλείου:** με διπλό κλικ στο εργαλείο είναι εφικτή η επεξεργασία των ιδιοτήτων του.
- Επεξεργασίας μετάβασης:** Με διπλό κλικ στο βέλος στη μέση της γραμμής μετάβασης είναι εφικτή η επεξεργασία των ιδιοτήτων του.
- Επεξεργασία ιδιοτήτων προαιρετικών δραστηριοτήτων:** με κλικ σε ένα πλαίσιο προαιρετικών δραστηριοτήτων είναι εφικτή η επεξεργασία των ιδιοτήτων τους.
- Διαγραφή εργαλείου/μετάβασης/προαιρετικού πλαισίου:** Με κλικ και σύρσιμο στο κάδο ανακύκλωσης. (Με τη διαγραφή ενός εργαλείου, διαγράφεται και κάθε σχετιζόμενη μ αυτό μετάβαση. Με τη διαγραφή προαιρετικού πλαισίου, δεν διαγράφονται να εργαλεία που περιέχονται σ αυτό).
- Μετακίνηση εργαλείου/προαιρετικών δραστηριοτήτων:** Move tool/optional activities box: Με κλικ και σύρσιμο στη διαφορετική θέση. (Οι μεταβάσεις δεν επηρεάζονται με τη μετακίνηση παρόλο που αλλάζει η γραμμή η οποία επανασχεδιάζεται).
- Κύλιση κάτω/δεξιά:** Χρησιμοποιείτε τις ράβδους κύλισης δεξιά και κάτω για να επεκτείνετε την περιοχή εργασίας εάν χρειάζεται. Μια ακολουθία μπορεί να καταλαμβάνει μεγαλύτερο χώρο από τον ορατό.
- Προβολή των μενού επεξεργασίας με δεξί κλικ του ποντικιού:** με δεξί κλικ στον καμβά σχεδίασης ή πάνω σε μία δραστηριότητα αναδύεται ένα μενού κοινών στοιχείων επεξεργασίας ακολουθίας.

## Εργαλεία διαχείρισης ακολουθίας

Υπάρχουν δύο περιοχές εργαλείων: (α) καταδυόμενα μενού (π.χ. Αρχείο, Επεξεργασία, Εργαλεία και μενού Βοήθειας) και (β) δέκα κουμπιά ενεργειών στη γραμμή εργαλείων ακολουθίας που παρέχουν εύκολη πρόσβαση στις δέκα πιο συχνά χρησιμοποιούμενες ενέργειες όπως: **Νέα, Αποθήκευση, Αντιγραφή, Επικόλληση, Μετακίνηση, Προαιρετική, Ροή, Ομαδοποίηση** και **Προεπισκόπηση**.

### Ομαδοποίηση

Η **Ομαδοποίηση** είναι ένα διαφορετικό εργαλείο μιας και με ο ρόλος του είναι να διαμορφώσει τη συμπεριφορά άλλων εργαλείων. Η προσθήκη της ομαδοποίησης σε μια ακολουθία επιτρέπει σε άλλες δραστηριότητες να εκπονούνται από μικρή ομάδα εκπαιδευόμενου κι όχι από όλους της τάξης και ρυθμίζεται από το πλαίσιο των *ιδιοτήτων* της.

Το κουμπί «**Ροή**» σας επιτρέπει να επιλέξετε μεταξύ δραστηριότητα «**Πύλης**» για έλεγχο της ροής ή «**Διακλάδωσης**» για συνέχισης της ροής μέσα από εναλλακτικές ακολουθίες δραστηριοτήτων ή τη δημιουργία δραστηριοτήτων «**Υποστήριξης**».

## Ιδιότητες εργαλείων δραστηριοτήτων

Τα κύρια συστατικά της κάθε ακολουθίας είναι τα *εργαλεία δραστηριοτήτων*. Κάθε εργαλείο διαθέτει ένα



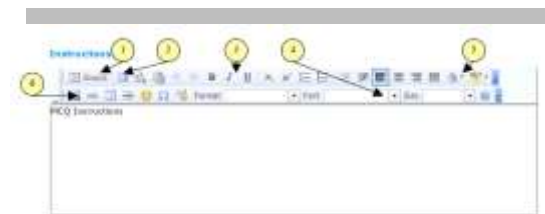
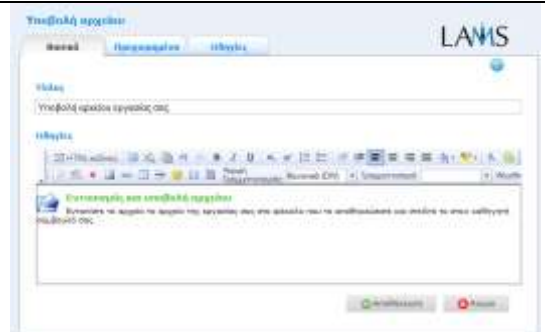
σύνολο χαρακτηριστικών που αφορούν αποκλειστικά το εργαλείο αυτό αλλά και χαρακτηριστικά που έχουν κι άλλα εργαλεία. Όταν ένα εργαλείο είναι ανοιχτό (με διπλό κλικ στο αντίστοιχο εικονίδιο στο χώρο εργασίας) ένα νέο παράθυρο είναι ανοιχτό στο οποίο παρουσιάζονται οι διαφορετικές επιλογές του εργαλείου αυτού. Για παράδειγμα στο εργαλείο δραστηριότητας υποβολή αρχείου έχει τρεις περιοχές:

1) Βασικό, 2) Προχωρημένο, 3) Οδηγίες.

#### Εργαλείο Γενικών χαρακτηριστικών – Βασικό

- **Τίτλος:** Όλα τα εργαλεία έχουν έναν τίτλο ιστοσελίδας η οποία παρουσιάζεται στην αρχή της σελίδας.
- **Οδηγίες:** Όλα τα εργαλεία έχουν μια περιοχή κειμένου που βρίσκεται κάτω από τον τίτλο και μπορεί αν είναι διαμορφωμένο με HTML editor. Εικόνες, βίντεο και διευθύνσεις ιστοσελίδες είναι εφικτό να εμφανίζονται στην περιοχή των οδηγιών. Για την Υποβολή Αρχείων, η περιοχή των οδηγιών χρησιμοποιείται για να περιγράψει ποια αρχεία θα υποβληθούν και μπορεί να περιέχει οδηγίες σχετικά με το περιεχόμενο των αρχείων.

Το πλαίσιο των Οδηγιών διαθέτει πολλές δυνατότητες επεξεργασίας μεταξύ των οποίων: (1) **HTML source** του κειμένου για επεξεργασία από έμπειρους χρήστες (2) Το **πλαίσιο των οδηγιών** μπορεί να μεγεθυνθεί και να εμφανίζεται σ' όλη την οθόνη, η **γραμματσοειδιά** μπορεί να έχει συγκεκριμένη μορφή όπως έντονη, πλάγια, υπογραμμισμένη (3), συγκεκριμένο μέγεθος και στυλ (4), **χρώμα** (5). Επιπλέον μια **εικόνα** μπορεί αν αναρτηθεί (6) ή ένας **υπερσύνδεσμος** να δημιουργηθεί



#### Εργαλείο Γενικών χαρακτηριστικών – Προχωρημένοι

- **Κλειδώμα με την ολοκλήρωση:** Το χαρακτηριστικό αυτό προστατεύει τους εκπαιδευόμενους από την εισαγωγή νέων απαντήσεων σε μια δραστηριότητα που έχουν ήδη εκπονήσει. Αυτό το προχωρημένο χαρακτηριστικό είναι διαθέσιμο στα εργαλεία δραστηριοτήτων: Υποβολή Αρχείων, Σημειωματάριο, Συνομιλία, Συζήτηση, Διαμοίραση Πηγών, Έρευνα και Ψηφοφορία.
- **Αναστοχασμός:** Με το χαρακτηριστικό αυτό ζητείται από τους εκπαιδευόμενους να αναστοχαστούν ατομικά (μη διαθέσιμο στους συνεκπαιδευόμενους) στη δραστηριότητα που μόλις έχουν ολοκληρώσει.



#### Εργαλείο Γενικών χαρακτηριστικών – Οδηγίες

- Το **Παράθυρο των οδηγιών** σας επιτρέπει ως συγγραφέας να προσθέσετε εξειδικευμένες οδηγίες για τη δραστηριότητα καθώς και να ανεβάσετε αρχεία που μπορούν να είναι πηγές/οδηγίες για τους διδάσκοντες (οι οδηγίες εμφανίζονται με διπλό κλικ στη δραστηριότητα στο τμήμα «ακολουθία» του Επόπτη και στη συνέχεια με κλικ στην καρτέλα «Οδηγίες»

Ανάλογα με τον τρόπο που ο διδάσκων επιθυμεί να «τρέξει» τη δραστηριότητα *online* και *offline*, υπάρχουν τύποι οδηγιών. Το χαρακτηριστικό αυτό είναι χρήσιμο για τους διδάσκοντες που διαμοιράζονται ακολουθίες με συναδέλφους τους.

