

# Ασφάλεια στο ΣΠΙΤΙ



## Awareness Test

**Όταν μιλάμε για  
«Ασφάλεια στο  
σπίτι»  
δεν εννοούμε...**



## Ατυχήματα στο σπίτι





13/01/2004



13/01/2004



**Ας δούμε λοιπόν  
κάποιους κινδύνους,  
που ελλοχεύουν σπίτι  
μας και μπορούν να  
προκαλέσουν ατύχημα**



Τα κάγκελα του κήπου, οι σιδερένιες καγκελόπορτες, οι αυτόματες πόρτες των γκαράζ είναι οι αιτίες ατυχημάτων για μικρούς και μεγάλους.

Να μερικές περιπτώσεις:



## Εσωτερικές σκάλες



Σε κάθε σκάλα πρέπει να υπάρχει τουλάχιστον μια κουπαστή.



Να διατηρείτε τη σκάλα και τα πλατύσκαλα πάντα ελεύθερα από εμπόδια που μπορούν να σας υποχρεώσουν να τα πηδήξετε ή να πατήσετε επάνω.



Να αποφεύγετε στις σκάλες τη χρήση γυαλιστικών.

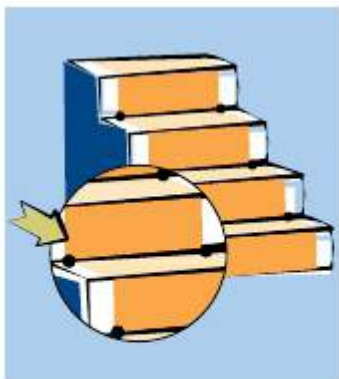
**Μη κατεβαίνετε  
τις σκάλες γρήγορα.  
Κίνδυνος γλιστρήματος!**

# Ασφάλεια στο Σπίτι

Όταν ανεβαίνετε  
ελικοειδείς σκάλες  
να πατάτε στο εξωτερικό  
μέρος των σκαλοπατιών  
που είναι φαρδύτερο.



Εάν τα σκαλοπάτια  
είναι καλυμμένα με χαλί  
(διάδρομο) τότε αυτό πρέπει  
να είναι καλά τεντωμένο  
και σταθεροποιημένο  
με ειδικές βέργες σε κάθε  
σκαλοπάτι.



Όταν τα σκαλοπάτια είναι  
βρεγμένα ή γυαλισμένα  
χρειάζεται ιδιαίτερη προσοχή.  
Οι αντιολισθητικές  
αυτοκόλλητες ταινίες  
στα σκαλοπάτια εξασφαλίζουν  
προστασία από γλιστρήματα  
και πτώσεις.



Ασφάλεια,  
στο ΣΠΙΤΙ



CollegeHumor.com  
the original. beware of imitators.

Presents

"Watch Your Step"



## ΠΡΟΣΟΧΗ!

Στα μπαλκόνια ή κοντά σε ανοιχτά παράθυρα μην ανεβαίνετε σε σκάλες, скаμνιά ή καρέκλες.

Τα κάθετα κάγκελα στο μπαλκόνι εξασφαλίζουν περισσότερη προστασία από ό,τι τα οριζόντια. Θυμηθείτε, τα οριζόντια κάγκελα εύκολα μπορούν να γίνουν σκαλοπάτια για να ανέβουν ψηλότερα τα μικρά παιδιά.

Επίσης, συμπληρώστε την προστασία των μικρών μας φίλων προσθέτοντας στα κάγκελα του μπαλκονιού προστατευτικό πλέγμα.



# Ασφάλεια στο Σπίτι

Όταν έχετε μικρά παιδιά  
μη αφήνετε στα μπαλκόνια  
καρέκλες, σκαμνιά κλπ.,  
μπορούν να ανέβουν τα  
παιδιά. Και αν ανέβουν...

**Κίνδυνος θανάσιμων  
πτώσεων.**



**ΠΡΟΣΟΧΗ!**  
Μη διατηρείτε  
γλάστρες  
στα περβάζια  
των παραθύρων.



## Δάπεδα- μπαλκονόπορτες

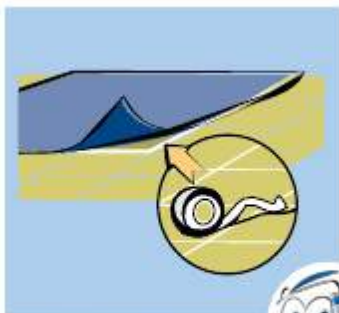
Τα δάπεδα πρέπει να διατηρούνται καθαρά, να μη γλιστρούν και να μην υπάρχουν εμπόδια.



Τα χαλιά πρέπει να μας εξασφαλίζουν από πτώσεις.



Χρησιμοποιείτε τις ειδικές αυτοκόλλητες ταινίες διπλής όψεως για να τα σταθεροποιήσετε στο δάπεδο.

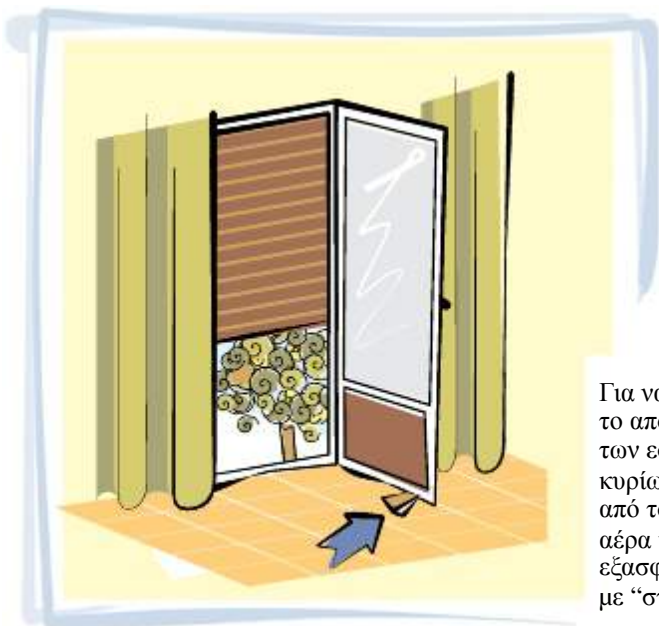




## Δάπεδα- μπαλκονόπορτες







Για να αποφύγουμε το απότομο κλείσιμο των εσωτερικών κυρίως κουφωμάτων από το ρεύμα του αέρα καλό είναι να τα εξασφαλίζουμε με “στοπ”.

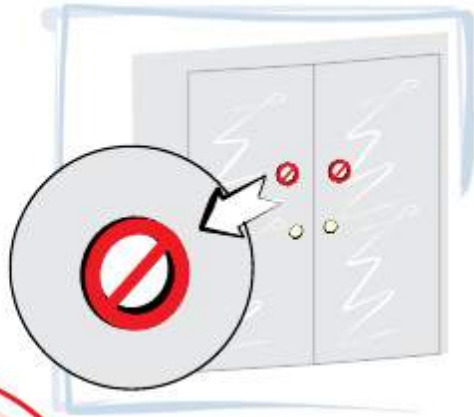


Όταν κάνετε μια δουλειά στο δάπεδο, κάτω από ανοιγμένο παράθυρο, πριν σηκωθείτε ελέγξτε που βρίσκεται το παράθυρο.



## ...Μπαλκονόπορτες - Είσοδοι

Όταν βρίσκεστε πίσω από αδιαφανή πόρτα προσοχή!!!  
Κάποιος μπορεί να την ανοίξει απότομα...



### ΠΡΟΣΟΧΗ!

Μία καλή λύση είναι να βάζουμε διακοσμητικά αυτοκόλλητα προκειμένου να προστατέψουμε τους αφηρημένους...





## ...Μπαλκονόπορτες - Είσοδοι



# Ασφάλεια στο Σπίτι

Μην αδειάζετε στο δοχείο απορριμμάτων τα τασάκια στα οποία ακόμα υπάρχουν αναμμένα τσιγάρα. Είναι δυνατόν ακόμη και μετά από αρκετή ώρα να εκδηλωθεί φωτιά.



Προσοχή στα εύφλεκτα υλικά κοντά σε γυμνές φλόγες. Είναι σκόπιμο να υπάρχει μπροστά στο αναμμένο τζάκι το ειδικό προστατευτικό που θα εμποδίσει τις σπίθες να προκαλέσουν φωτιά.



**ΠΡΟΣΟΧΗ!**  
Είναι επικίνδυνο παιχνίδι για τα παιδιά οι αναπτήρες και τα σπέρτα. Μπορεί τα αποτελέσματα να είναι θλιβερά.



# Ασφάλεια στο Σπίτι



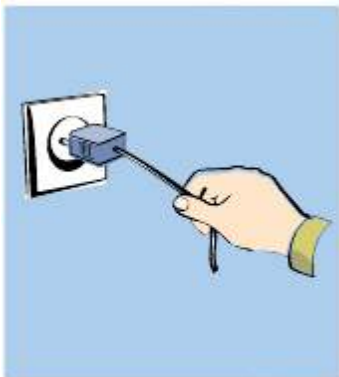
Όταν υπάρχουν μικρά παιδιά πρέπει να χρησιμοποιούνται τα ειδικά καλύμματα ασφαλείας για τις πρίζες.



Η ακόρεστη περιέργεια των παιδιών θα τα οδηγήσει στο να διερευνήσουν τι υπάρχει μέσα σε αυτή. **Αποτέλεσμα:**

**ΗΛΕΚΤΡΟΠΛΗΞΙΑ!**





Μη βγάξετε το φως από τις πρίζες τραβώντας το από το καλώδιο.



Ο σωστός τρόπος είναι: με το ένα χέρι συγκρατώ την πρίζα και με το άλλο πιάνω το φως και το τραβώ προς τα έξω.



Για να καθαρίσετε τα φωτιστικά σας πρέπει πάντα να διακόπτετε το ηλεκτρικό ρεύμα από το “γενικό”.



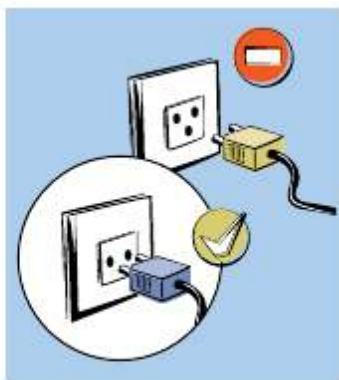
# Ασφάλεια στο Σπίτι

Ποτέ μη βάζετε  
ή βγάζετε το φις  
από τις πρίζες  
με βρεγμένα χέρια.

**ΚΙΝΔΥΝΟΣ ΗΛΕΚΤΡΟΠΛΗΞΙΑΣ!**



Χρησιμοποιείτε τα κατάλληλα φις  
για τις κατάλληλες πρίζες.



## **ΠΡΟΣΟΧΗ!**

Η σχολαστική επιθεώρηση και η διατήρηση των ηλεκτρικών συσκευών σε άριστη κατάσταση δεν είναι περιττή πολυτέλεια, είναι ανάγκη για τη ζωή.





Μη χρησιμοποιείτε και μην αγγίζετε ηλεκτρικές συσκευές όταν είστε ξυπόλητοι:

**ΕΙΝΑΙ ΕΠΙΚΙΝΔΥΝΟ!**

Το πιο επικίνδυνο σημείο των ηλεκτρικών οικιακών συσκευών είναι το τροφοδοτικό καλώδιο. Να εξετάζετε και το “φίς” και εάν αντιληφθείτε την παραμικρή βλάβη να την διορθώσετε αμέσως.







Τα βρεγμένα δάπεδα των λουτρών κρύβουν κινδύνους πτώσεων. Φροντίστε το δάπεδο του λουτρού να διατηρείται στεγνό και καθαρό, χρησιμοποιώντας πατάκια μπάνιου που σας βοηθούν να μη γλιστράτε.

Μέσα στην μανιέρα ή την ντουζιέρα σας, τοποθετείστε αντιολισθητικό ελαστικό δάπεδο ή τις αντιολισθητικές “μαργαρίτες”. Όταν κάνετε μπάνιο καλό θα είναι να υπάρχει και άλλο άτομο στο σπίτι.



Αναγκαίο για την προσωπική σας ασφάλεια είναι στο μπάνιο σας να υπάρχουν χειρολαβές για να στηριχθείτε αν πάτε να πέσετε (π.χ. η χειρολαβή της σαπουνοθήκης στην μανιέρα).



## Επιπλωση

Στερεώστε καλά  
καθρέπτες, κάδρα,  
φωτιστικά.



### **ΠΡΟΣΟΧΗ!**

Μη χρησιμοποιείτε  
ποτέ τα συρτάρια  
για σκάλα.

## Φορητές σκάλες



### ΠΡΟΣΟΧΗ!

Τα πόδια της σκάλας να είναι σε καλή κατάσταση.

Η σκάλα να είναι καλά ανοιγμένη.



Μη μετακινείτε μαζί με τη σκάλα όταν είστε επάνω σε αυτή για να κερδίσετε χρόνο. Χάνετε ασφάλεια.



Μην ανεβαίνετε στα τελευταία τρία σκαλιά είναι επικίνδυνο. Μην τεντώνεστε στο πλάι έξω από τη σκάλα πέρα από την αγκράφα της ζώνης σας.



## Εργαλεία κουζίνας

Χρησιμοποιείτε τα σκεύη με προσοχή και μόνο για τη δουλειά που έχουν σχεδιαστεί.



Χρησιμοποιείτε μαχαίρια που είναι σε καλή κατάσταση.



Για κάθε τι που κόβετε (ψωμί, κρέας, λαχανικά) χρησιμοποιείτε το κατάλληλο μαχαίρι. Επίσης, όταν κόβετε, κινήστε το μαχαίρι προς τα έξω... όχι προς το μέρος σας.





**ΠΡΟΣΟΧΗ!**

Εξασφαλίστε τα σκεύη και κυρίως αυτά που κόβουν ή τρυπούν, ώστε να μην μπορούν να τα βρουν τα παιδιά!

Το ψαλίδι συχνά προκαλεί ατυχήματα. Χρησιμοποιείστε το μόνο για να κόψετε, όχι να τρυπήσετε ή να ξύσετε.





Τα παιχνίδια πρέπει να επιλέγονται με βάση την ηλικία του παιδιού.



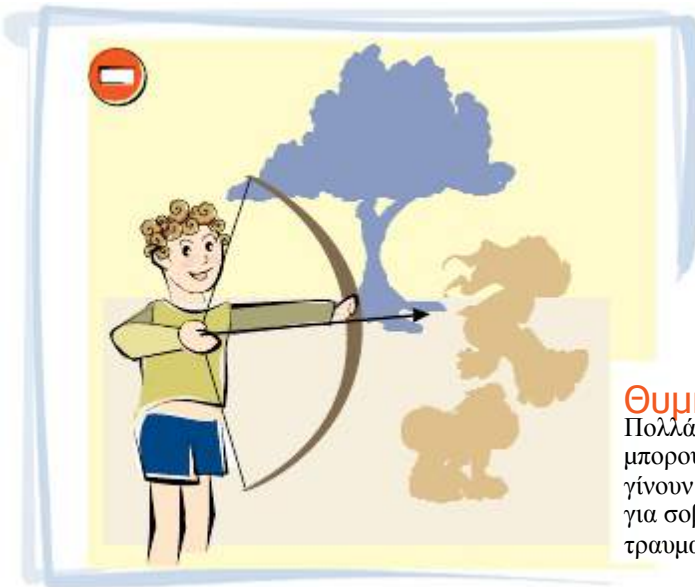
Να αποφεύγετε να δίνετε στα παιδιά να παίζουν με βαριά και κοφτερά αντικείμενα.



Φυλάξτε μακριά από τα παιδιά τις πλαστικές σακούλες. Υπάρχει μεγάλος κίνδυνος ασφυξίας αν την βάλουν στο κεφάλι τους, παίζοντας.

# Ασφάλεια στο Σπίτι

Τα παιχνίδια που λειτουργούν με ηλεκτρικό ρεύμα (220V) και όχι με μπαταρία, είναι επικίνδυνα. Γι' αυτό να αποφεύγετε τη χρήση τους αν τουλάχιστον δε διαθέτουν κάποιο σήμα ποιότητας και δεν είναι κατάλληλα μονωμένα.



**Θυμηθείτε:**  
Πολλά παιχνίδια μπορούν να γίνουν αφορμή για σοβαρούς τραυματισμούς.

Χρησιμοποιείστε κάθε τρόπο για να εξηγήσετε στα παιδιά, τους ασφαλείς τρόπους που πρέπει να εφαρμόζουν παίζοντάς τα. Αλλά προσπαθήστε, επίσης, να τα αποτρέψετε να ασχολούνται με επικίνδυνα παιχνίδια.



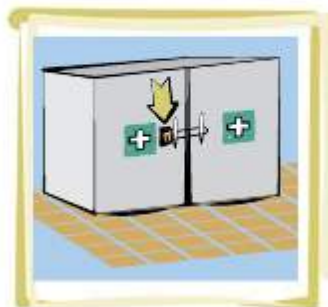
# Ασφάλεια στο Σπίτι







Όλα τα προϊόντα και όλες οι ουσίες π.χ. καθαριστικό δαπέδου, διαλύτες, κοινά απορρυπαντικά, οξέα, οινόπνευμα, γυαλιστικά, σπρέι μαλλιών, αποσμητικά, εντομοκτόνα, φάρμακα κλπ., πρέπει να διατηρούνται προφυλαγμένα έτσι ώστε να μη χρησιμοποιηθούν από λάθος και κυρίως να φυλάσσονται σε μέρος απρόσιτο στα παιδιά.



# Ασφάλεια στο Σπίτι

## Θυμηθείτε...

ότι τα εύφλεκτα υλικά δεν πρέπει να τα χρησιμοποιείτε κοντά σε φωτιά.  
Τις άδειες φιάλες από τα σπρέι και τα άδεια “γκαζάκια” να μην τα τρυπάτε ή να τα αφήνετε στην τύχη τους.



Προειδοποιητικά σήματα, που αναγράφονται σε κάθε προϊόν και εφιστούν την προσοχή μας για τη σωστή και ασφαλή χρήση τους.



Επίσης πρέπει να προστατεύετε τα χέρια (δέρμα), τα μάτια και την αναπνοή σας όταν κάνετε χρήση των ουσιών που προαναφέραμε. Τα εντομοκτόνα, τα φυτοφάρμακα και τα φάρμακα για τα κατοικίδια ζώα πρέπει να χρησιμοποιούνται με πάρα πολλή προσοχή και σύμφωνα με τις οδηγίες. Η αποθήκευσή τους πρέπει να γίνεται σε ξεχωριστό ντουλάπι κλειδωμένο.



**Και όμως είναι ένα «αθώο» blanco**

# Ασφάλεια στο Σπίτι

Τα χερούλια από τις  
κατσαρόλες που προεξέχουν  
από την ηλεκτρική κουζίνα  
μπορούν να **δημιουργήσουν**  
**επικίνδυνες** καταστάσεις  
κυρίως για παιδιά. Εάν  
κατορθώσουν να τα φτάσουν  
τότε το περιεχόμενο της  
κατσαρόλας θα τους  
δημιουργήσει σοβαρά  
εγκαύματα.



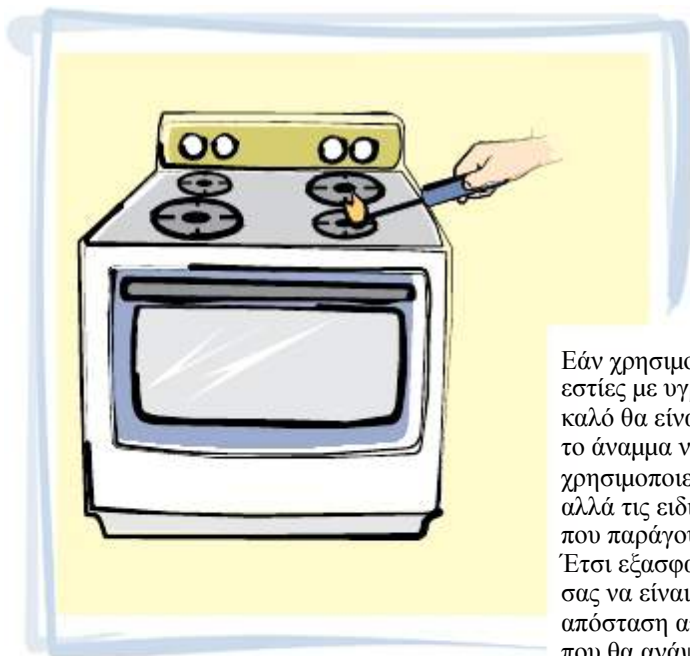
Και ο ηλεκτρικός φούρνος  
τραβάει την περιέργεια των  
μικρών παιδιών.  
Όταν είναι ζεστός και  
τον ανοίξουν πιθανόν να  
υποστούν εγκαύματα από  
τους ατμούς.



Όταν μεταφέρετε από την  
ηλεκτρική κουζίνα δοχεία  
με ζεστά νερά χρειάζεται  
ιδιαίτερη προσοχή.  
Εάν παραπατήσετε  
ή γλιστρήσετε και χυθούν τα  
υγρά, μπορούν να προκαλέσουν  
σοβαρά εγκαύματα σε εσάς  
και στα μικρά παιδιά που μπορεί  
να παίζουν κοντά σας.



## Εγκαύματα



Εάν χρησιμοποιείτε εστίες με υγραέριο, καλό θα είναι, κατά το άναμμα να μη χρησιμοποιείτε σπέρτα αλλά τις ειδικές συσκευές που παράγουν σπινθήρα. Έτσι εξασφαλίζετε το χέρι σας να είναι σε αρκετή απόσταση από τη φλόγα που θα ανάψει.

### ΠΡΟΣΟΧΗ!

Αποφεύγετε κοντά σε γυμνή φλόγα να χρησιμοποιείτε ή να φοράτε συνθετικά ρούχα ή εύφλεκτα υφάσματα.

Μη σκύβετε για κανένα λόγο πάνω από γυμνή φλόγα υπάρχει κίνδυνος σοβαρότατου εγκαύματος.

Μη χρησιμοποιείτε σε αναμμένη φωτιά εύφλεκτα υγρά (βενζίνη-οινόπνευμα) για να την δυναμώσετε.





Για να καθαρίσετε σπασμένα τζάμια από πόρτες και παράθυρα να χρησιμοποιείτε πάντα λαστιχένια ή δερμάτινα γάντια. Τα μικρά κομματάκια του γυαλιού και της πορσελάνης να τα μαζεύετε με σκούπα και φαράσι.



Το ηλεκτρικό ψυγείο, εάν μάλιστα είναι μεγάλο, αποτελεί μια πολύ καλή κρυψώνα για τα παιδιά. Εάν το ψυγείο σας είναι παλαιού τύπου, και η πόρτα κλείνει με κασάνια, τότε αν το παιδί μπει μέσα είναι αδύνατον να ανοίξει την πόρτα από μέσα.

### ΠΡΟΣΟΧΗ!

Όταν στο σπίτι υπάρχουν παιδιά, μια ασφαλής ενέργεια εκ μέρους σας είναι να γνωρίζετε σε ποιο σημείο του σπιτιού είναι και τι κάνουν.

**Θυμηθείτε...** όταν τα παιδιά δεν “ακούγονται” μπορεί κάτι επικίνδυνο να σκαρώνουν.



Quiz: Κίνδυνοι στο Σαλόνι



Quiz: Κίνδυνοι στο Υπνοδωμάτιο

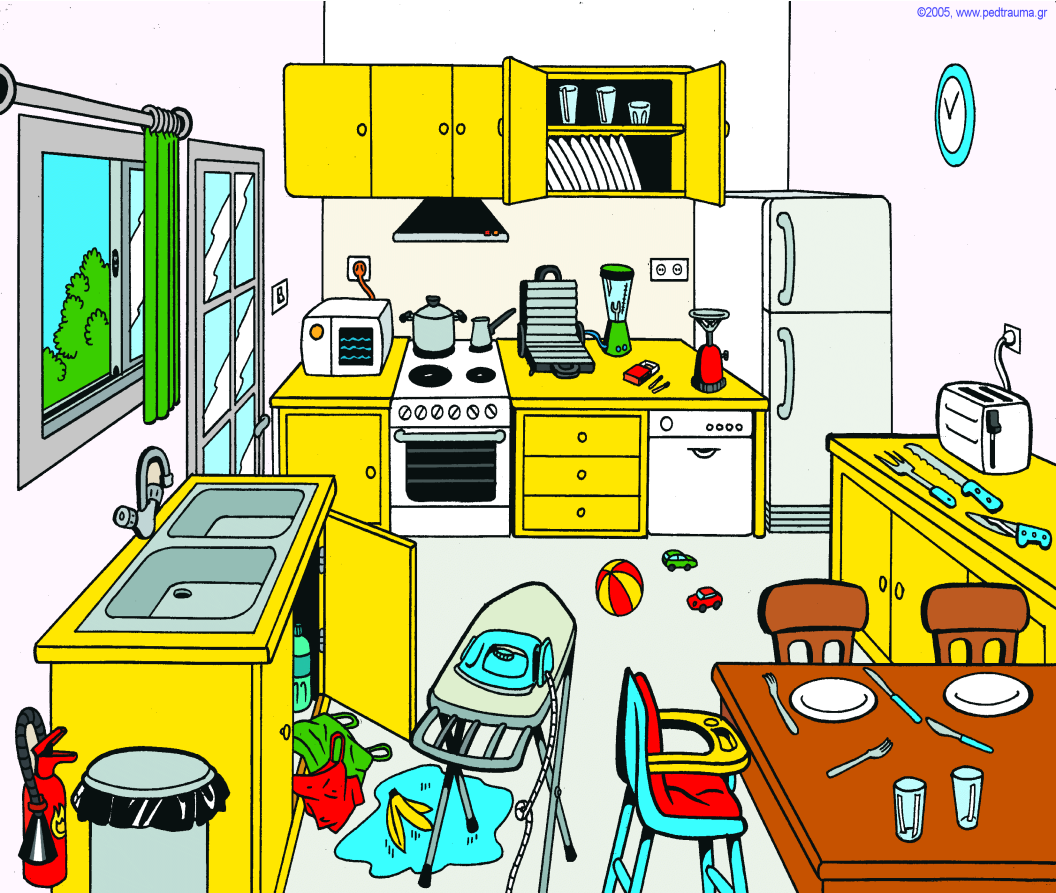
©2005, www.pedtrauma.gr





Quiz: Κίνδυνοι στην Κουζίνα

©2005, www.pedtrauma.gr



Quiz: Κίνδυνοι στην Τουαλέτα



## Ατυχήματα στο σπίτι



**We Are Water Safety Rangers!**  
Look at each picture. These families  
are following water safety rules.

**¡Somos los guardianes de la seguridad en el agua!**  
Mira los dibujos. Estas familias siguen las normas de  
seguridad en el agua.



# Ευχαριστώ πολύ για την προσοχή σας

ENK 12304

Ασφάλεια   
στο ΣΠΙΤΙ

Ερωτήσεις  
παρακαλώ

