

Μάθημα:

**Βασικές εφαρμογές κομμωτικής I & II**

από την εκπαιδευτικό

και συγγραφέα των βιβλίων

Η ΔΗΜΙΟΥΡΓΙΚΗ ΚΟΜΜΩΤΙΚΗ

ΤΟ ΘΕΡΑΠΕΥΤΙΚΟ ΛΕΥΚΩΜΑ ΤΩΝ ΜΑΛΛΙΩΝ

ΠΙΣΤΟΠΟΙΗΣΗ ΓΙΑ ΤΗΝ ΕΙΔΙΚΟΤΗΤΑ ΤΗΣ ΚΟΜΜΩΤΙΚΗΣ ΤΕΧΝΗΣ

★  
**ΣΤΑΜΑΤΙΑ ΣΑΡΡΗ**

**Η ΤΡΙΧΑ**



**Η ΔΟΜΗ ΤΗΣ  
Ο ΚΥΚΛΟΣ ΤΗΣ ΖΩΗΣ  
Η ΥΓΕΙΑ ΤΩΝ ΜΑΛΛΙΩΝ**



ΣΤΑΜΑΤΙΑ ΣΑΡΡΗ

## Το τριχοθυλάκιο:

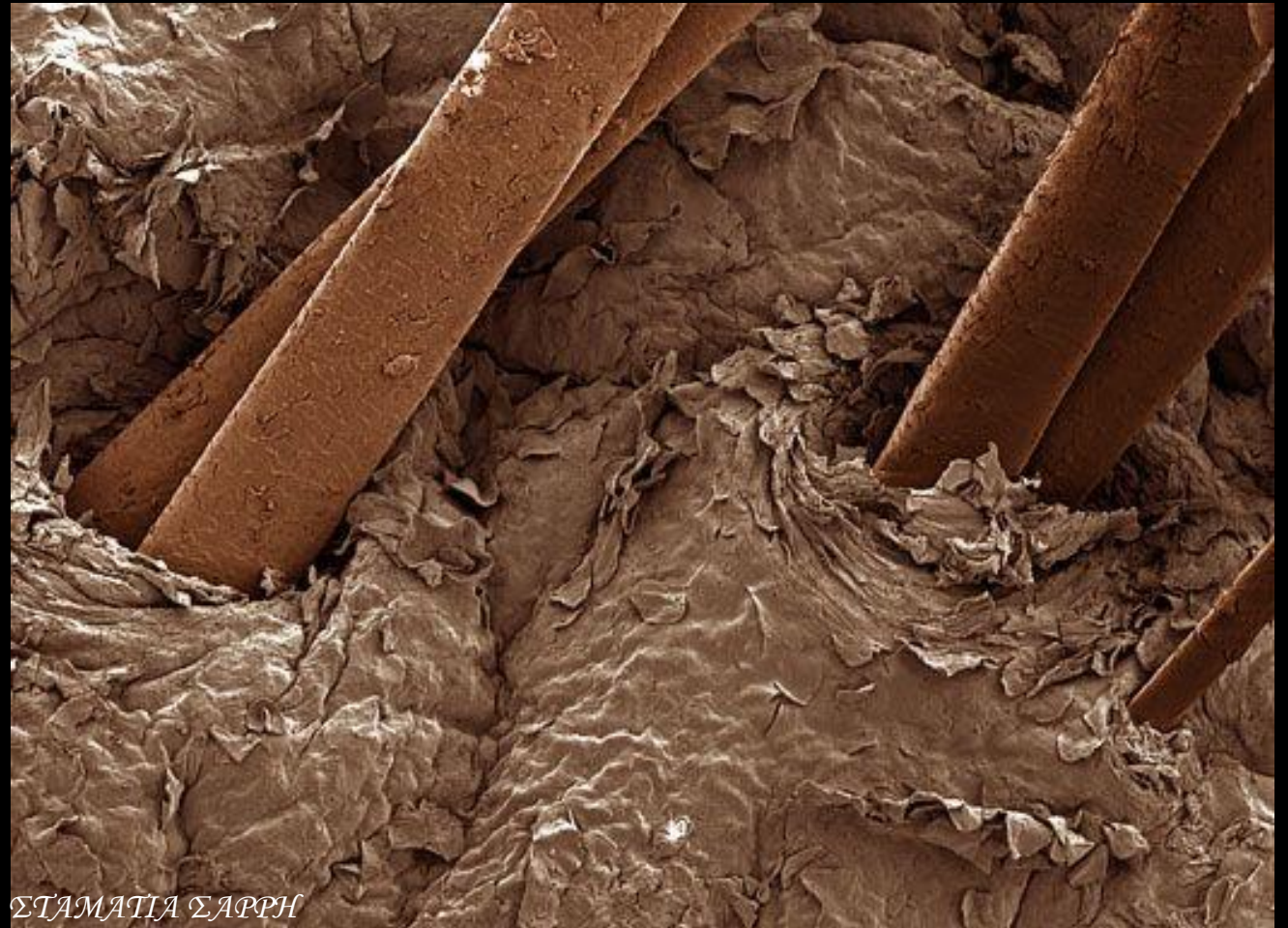
Χωρίζεται σε δύο τμήματα  
την είσοδο & το βαθύ  
τμήμα.

Μέσα στο θύλακα  
βρίσκεται η τρίχα.



## Οι τρίχες είναι:

- . Εύκαμπτες
  - . Ελαστικές
  - . Υγροσκοπικές
  - . Κυλινδρικές
  - . Δυσθερμαγωγές δομές
- Έχουν  
νηματοειδές σχήμα



ΣΤΑΜΑΤΙΑ ΣΑΡΡΗ

# Η ΧΗΜΙΚΗ ΣΥΣΤΑΣΗ ΤΩΝ ΜΑΛΛΙΩΝ είναι:



- C Άνθρακας
- O Οξυγόνο
- H Υδρογόνο
- N Άζωτο
- S Θείο

ΣΤΑΜΑΤΙΑ ΣΑΡΡΗ

Πως όμως...δημιουργήθηκαν τα μαλλιά;

« Το δέρμα κεντήθηκε με φωτιά...

οι τρίχες φύτρωσαν στο δέρμα...

έχουν μορφή χορδών...

προήλθαν από τη συστολή που προκάλεσε η ψύξη

όταν προβάλανε από το δέρμα,

ψύχθηκαν και συμπυκνώθηκαν»

*Ένα απόσπασμα*

*από το «Θεραπευτικό Λεύκωμα των μαλλιών» που αφορά το «Τίμαιο» του Πλάτωνος*



ΣΤΑΜΑΤΙΑ  
ΣΑΡΡΗ

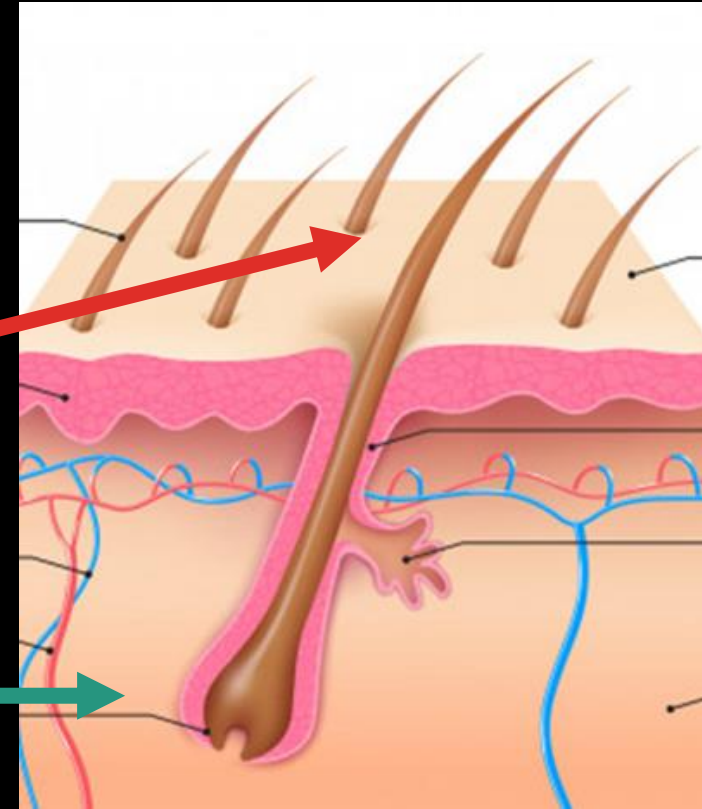


Οι τρίχες δημιουργούνται κατά τον  
**τρίτο εμβρυικό** μήνα του ανθρώπου.

**Η ΤΡΙΧΑ  
ΔΙΑΚΡΙΝΕΤΑΙ  
ΣΕ ΔΥΟ ΜΕΡΗ:**

**1. ΤΟ ΣΤΕΛΕΧΟΣ**

**2. ΤΗ ΡΙΖΑ**

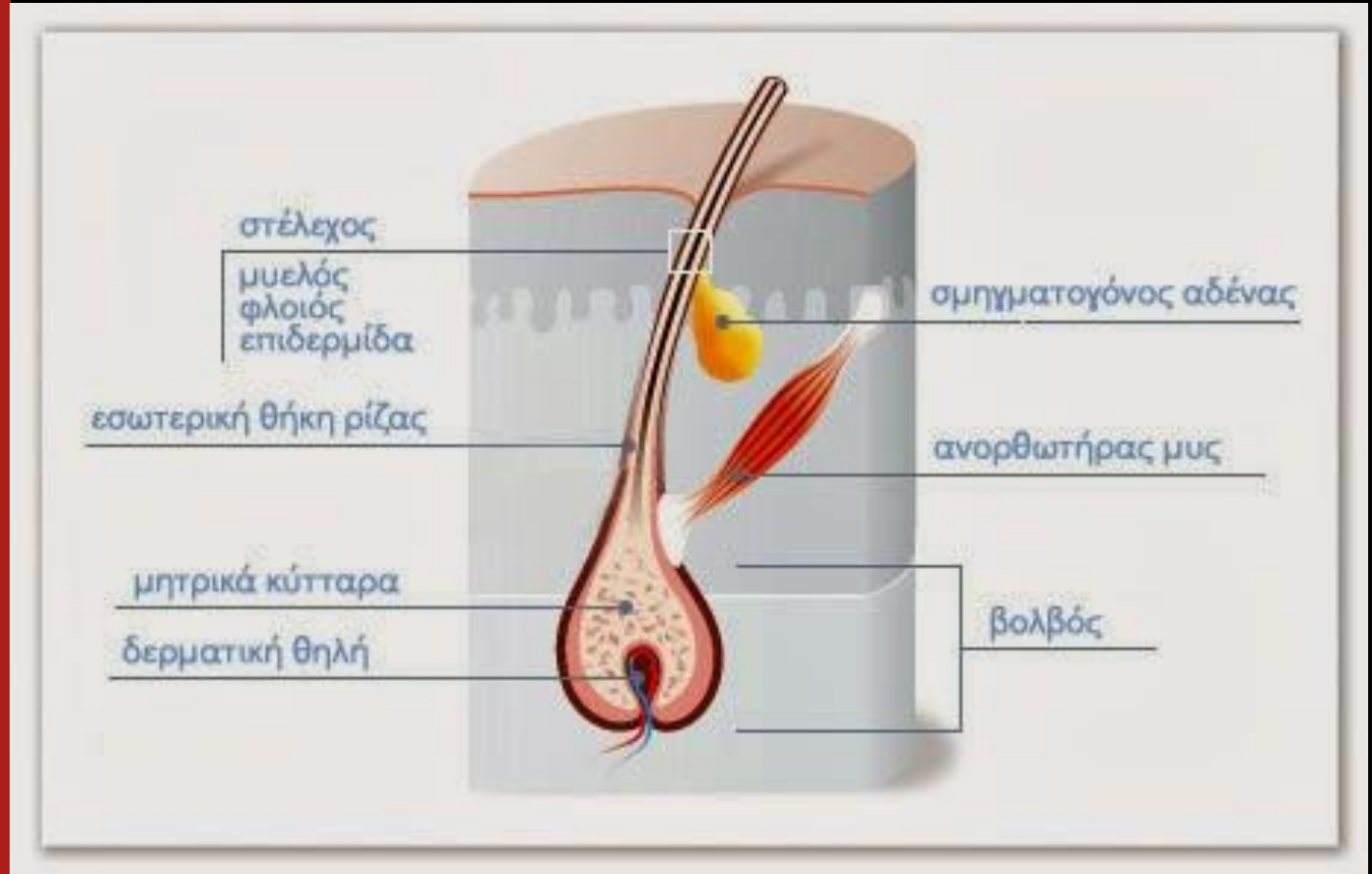


# Η ρίζα

βρίσκεται  
στο εσωτερικό του  
τριχοθυλακίου.

Περιλαμβάνει:

1. τα τριχοειδή αγγεία
2. τη θηλή
3. το βολβό
4. τα κύτταρα
5. τον ορθωτήρα μυ
6. το σμηγματογόνο αδένα.

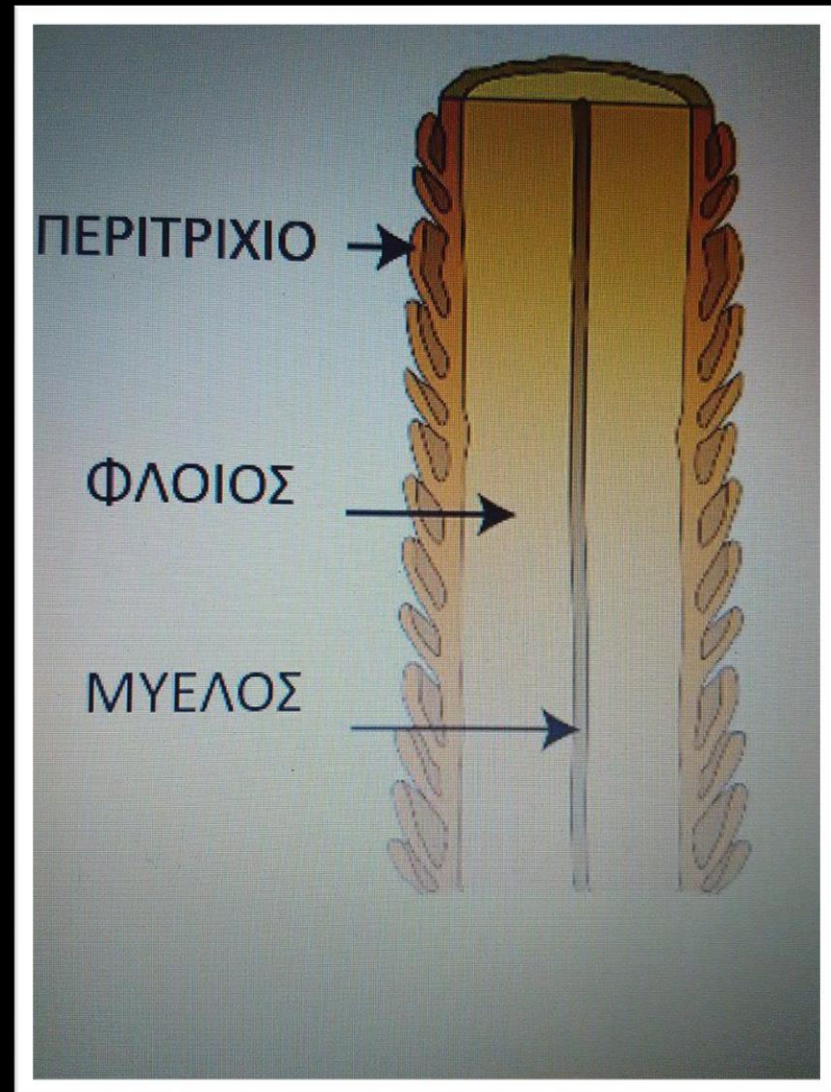




# Το στέλεχος

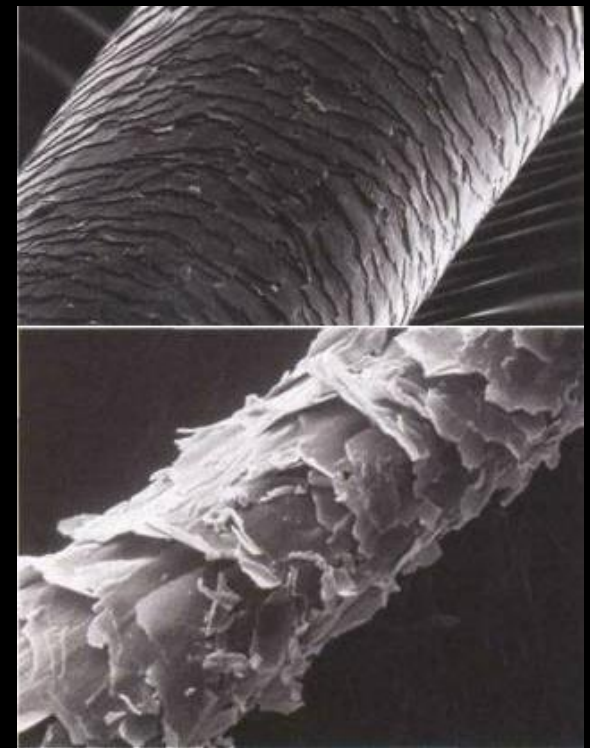
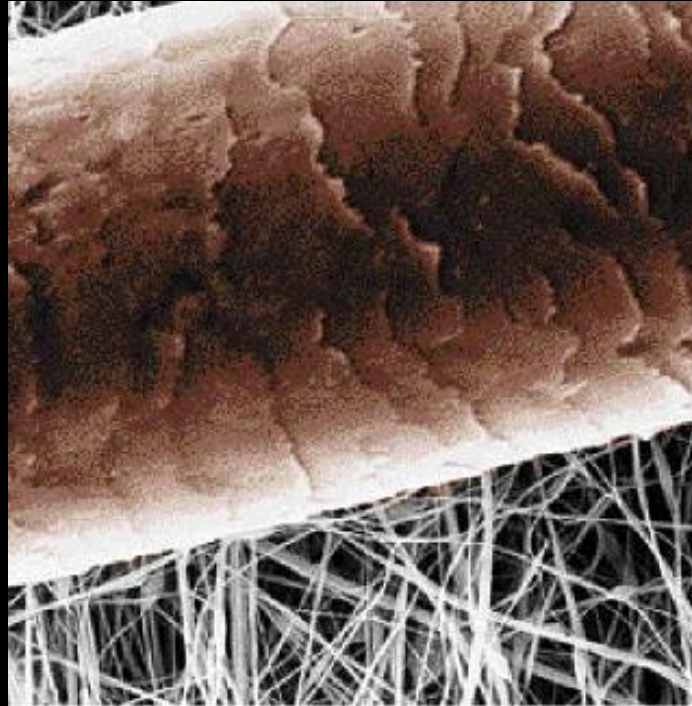
Όταν κάνουμε  
μια κάθετη τομή  
διακρίνουμε τρία  
στρώματα:

ΣΤΑΜΑΤΙΑ ΣΑΡΡΗ

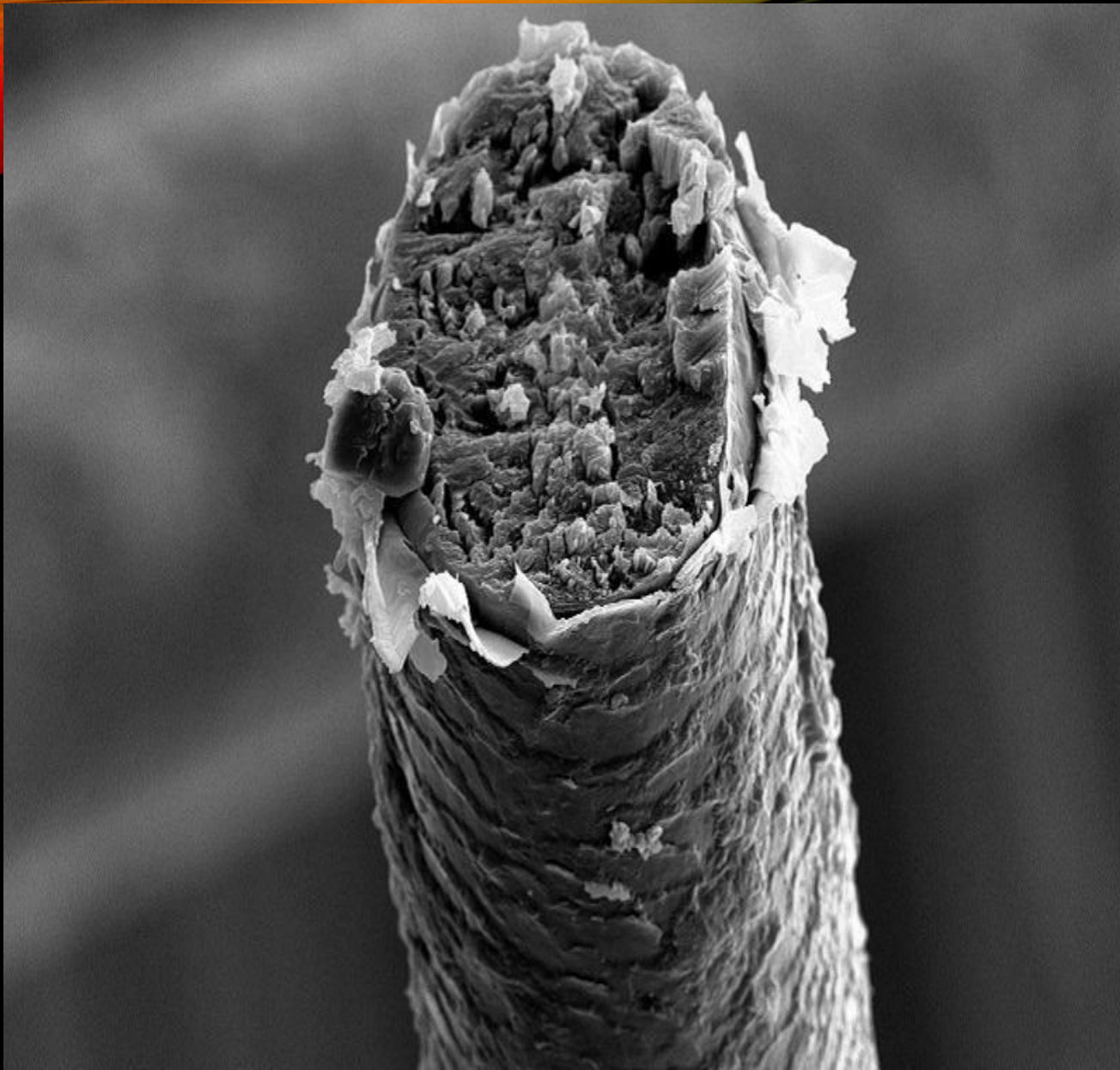


# ΤΟ ΠΕΡΙΤΡΙΧΙΟ

- Προστατεύει τη τρίχα  
Αποτελείται από  
κερατινοποιημένα κύτταρα.



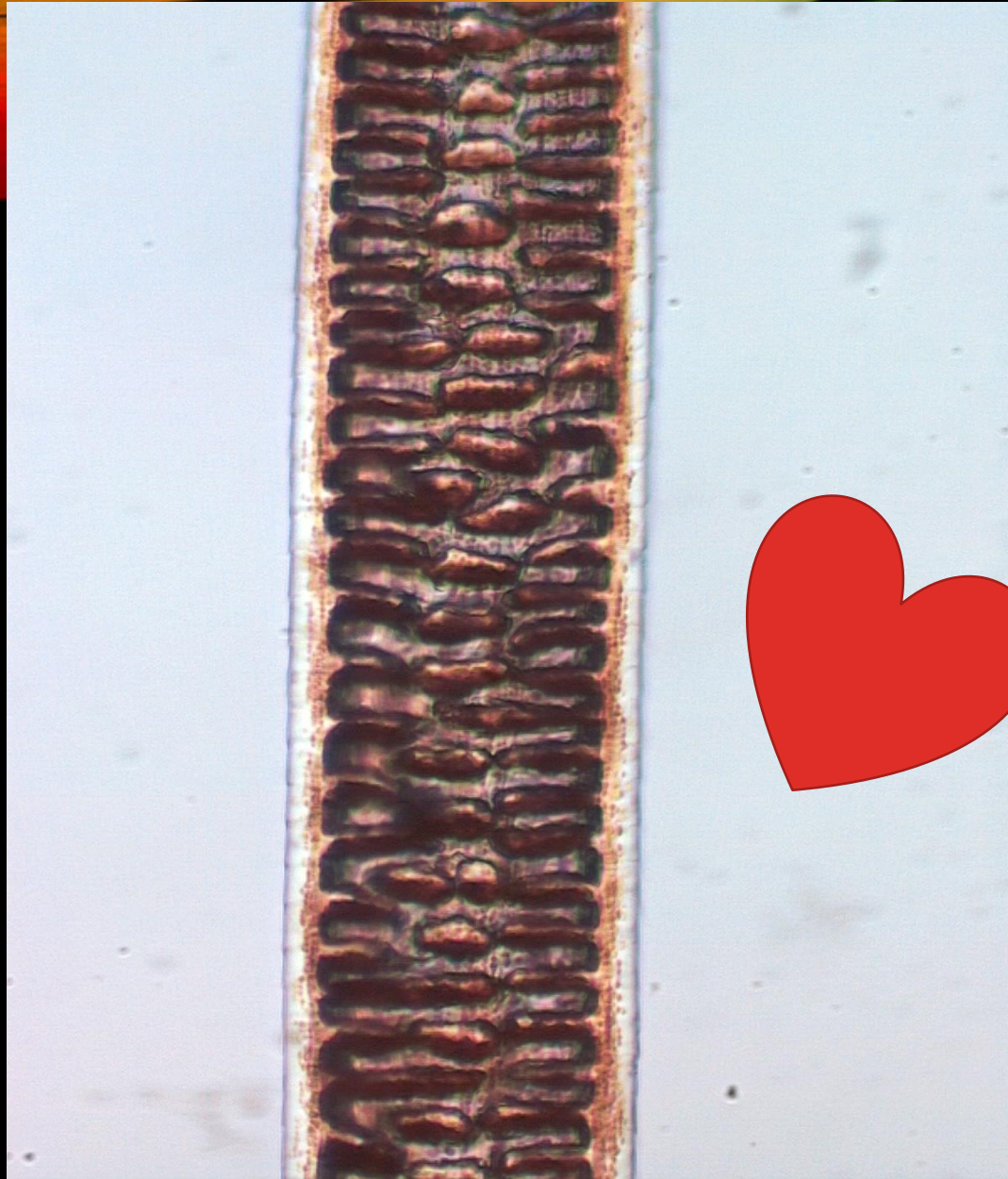




## Ο ΦΛΟΙΟΣ

Εδώ βρίσκεται  
η φυσική χρωστική  
ουσία των μαλλιών:  
Η μελανίνη  
και φυσαλίδες αέρος.





## Ο ΜΥΕΛΟΣ

Αποτελεί τον κεντρικό άξονα, τον **πυρήνα** ή την καρδιά της τρίχας.

ΠΟΙΟΣ;  
ΤΙ;  
ΠΟΥ;  
ΠΟΤΕ;





**Θέλω να μάθω...**

**\*Πόσες τρίχες  
υπάρχουν σε ένα  
κεφάλι;**

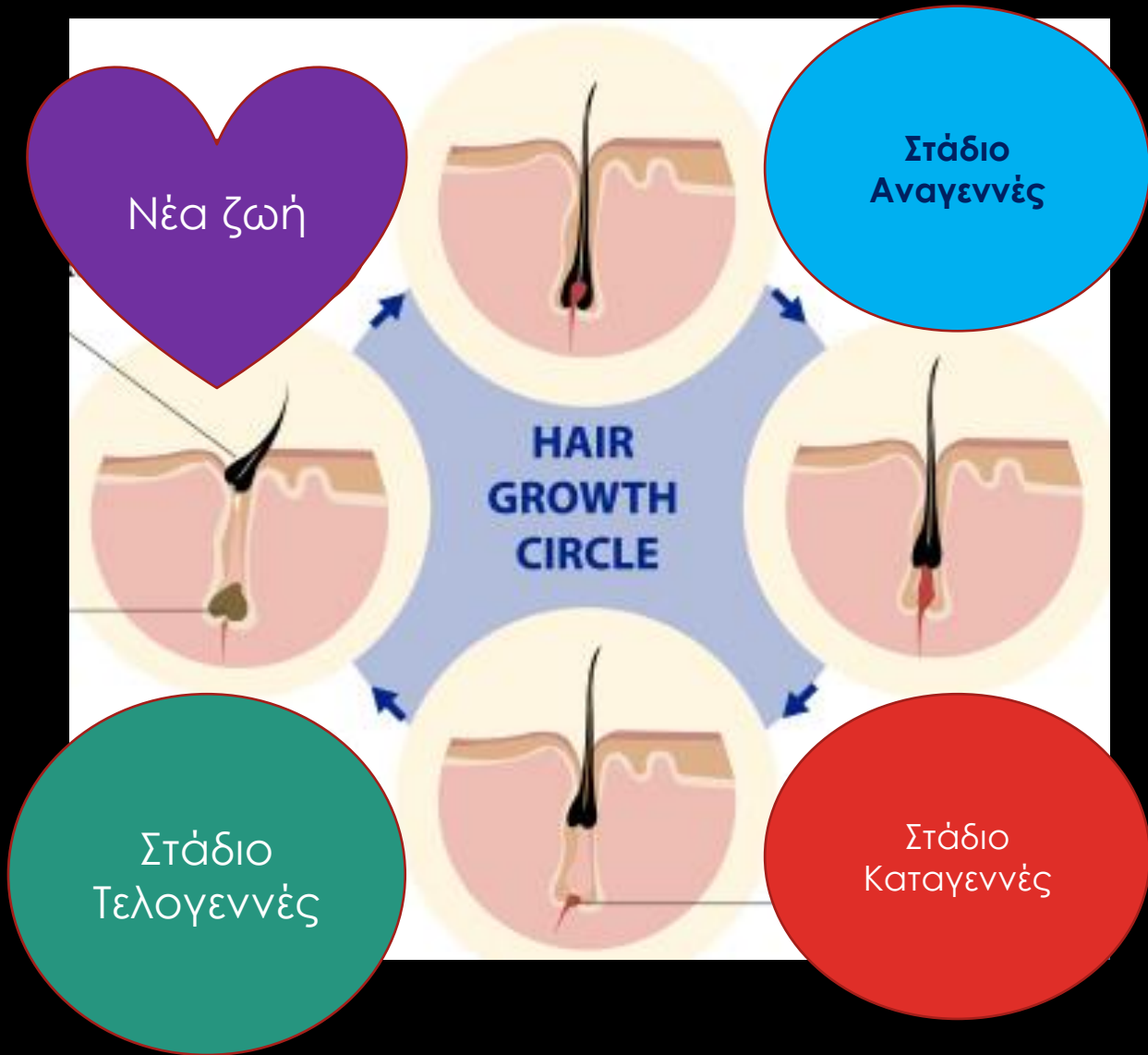
**\*Πόσο αυξάνεται το  
μήκος τους το μήνα;**





# Η ΑΝΑΠΤΥΞΗ

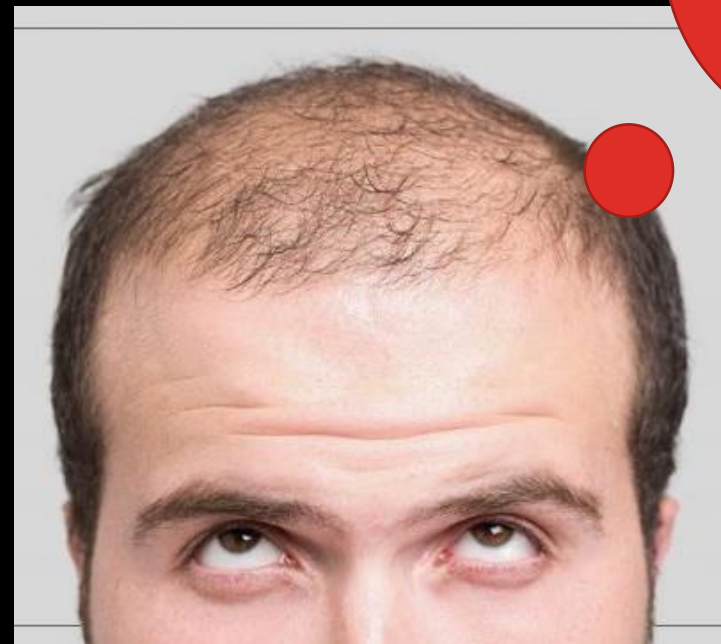
Μια φορά κι έναν  
καιρό γεννήθηκε  
μια τρίχα...



...πολλά;  
...χονδρά;



...λίγα;  
...λεπτά;



Η ΔΙΑΓΝΩΣΗ ΑΦΟΡΑ: ΤΙΣ ΑΙΣΘΗΣΕΙΣ ΜΑΣ  
ΚΙ ΑΥΤΕΣ ΛΕΝΕ ΤΗΝ ΑΛΗΘΕΙΑ

ΣΤΑΜΑΤΙΑ ΣΑΡΡΗ



## ΤΟ ΑΠΟΤΕΛΕΣΜΑ

Χρειάζεται να δεχτούμε  
την **πραγματική ποιότητα**.

Χωρίς

**Κρίση**

**Σύγκριση**

**Δικαιολογίες**

ΜΟΝΟ ΕΤΣΙ ΘΑ ΔΩΣΟΥΜΕ  
ΛΥΣΕΙΣ

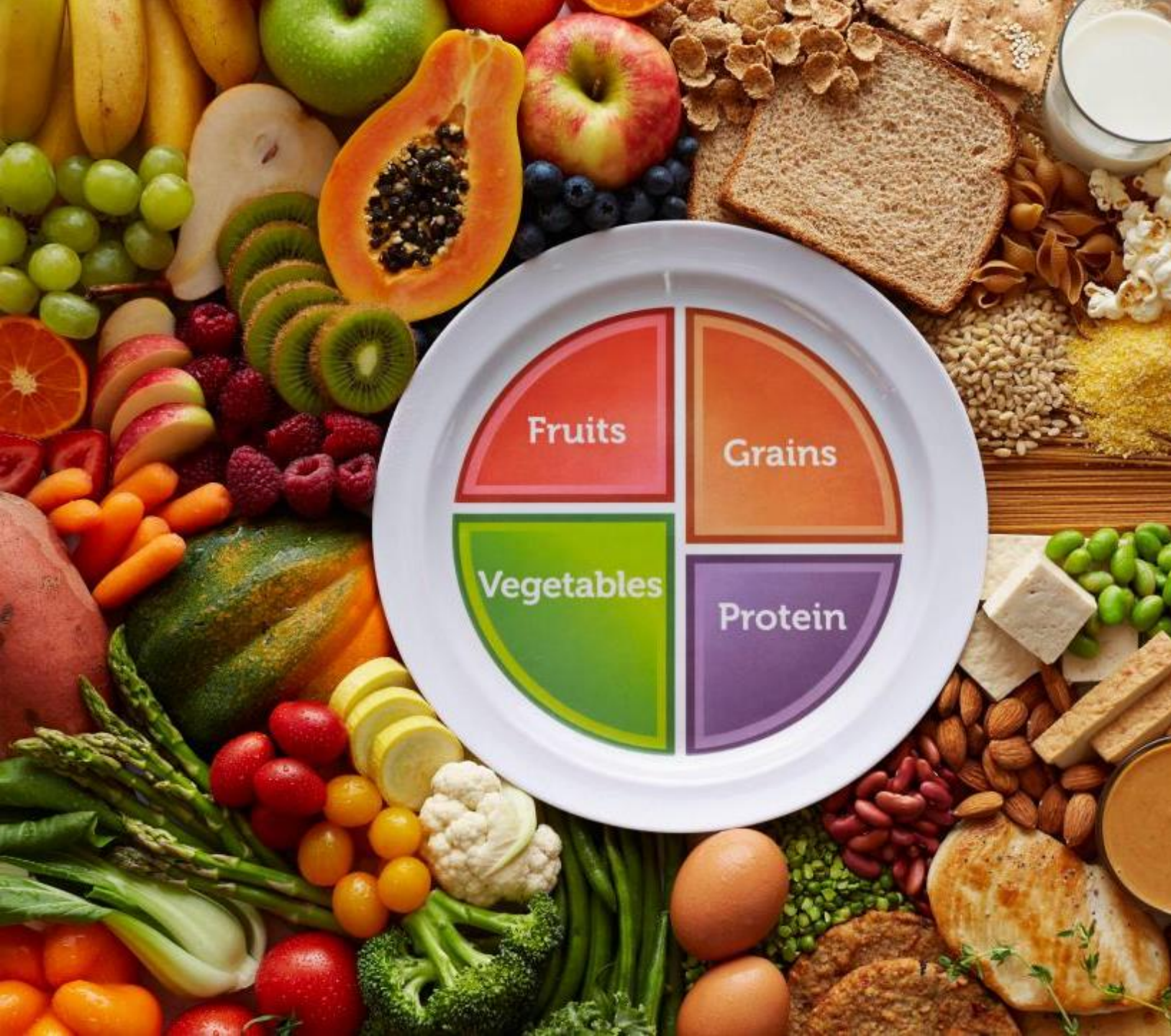




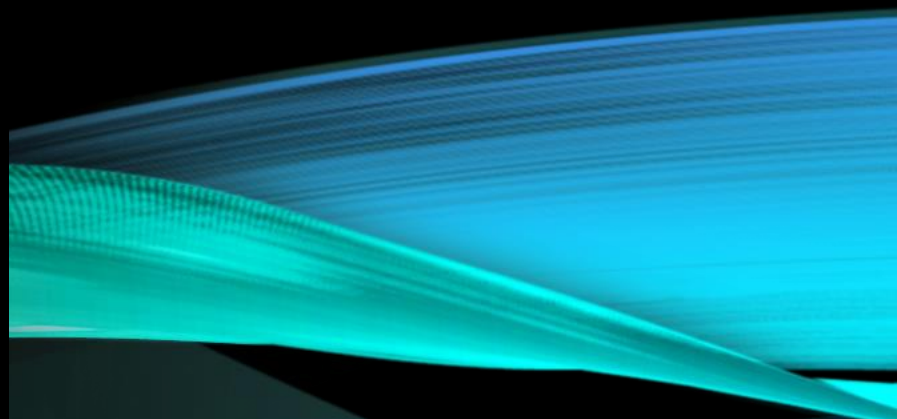
# Ο ΚΟΜΜΩΤΗΣ ΠΡΟΤΕΙΝΕΙ ΕΧΟΝΤΑΣ ΩΣ ΒΑΣΗ ΤΗΝ **ΥΓΕΙΑ ΤΩΝ ΜΑΛΛΙΩΝ**

Παράγοντες που επιδρούν στην **υγεία των μαλλιών**:

- ✓ **Φυλετικοί**
- ✓ **Κληρονομικοί**
- ✓ Διατροφικοί
- ✓ Ψυχολογικοί
- ✓ Συνεχείς επεξεργασίες με χημικά προϊόντα
- ✓ Υψηλές θερμοκρασίες: ισιωτική, ηλεκτρικό ψαλίδι.
- ✓ Συνήθειες: Κάπνισμα, Αλκοόλ κ.α.



# ΥΓΙΗ ΜΑΛΛΙΑ





Σταματία  
Σαρρή



**ΦΡΟΝΤΙΖΟΝΤΑΣ ΤΗ ΔΙΑΤΡΟΦΗ ΜΑΣ** →

ΦΡΟΝΤΙΖΟΥΜΕ ΤΟΝ ΕΑΥΤΟ ΜΑΣ → ΦΡΟΝΤΙΖΟΥΜΕ ΤΑ ΜΑΛΛΙΑ ΜΑΣ



# ΔΕΟΝΤΟΛΟΓΙΑ:

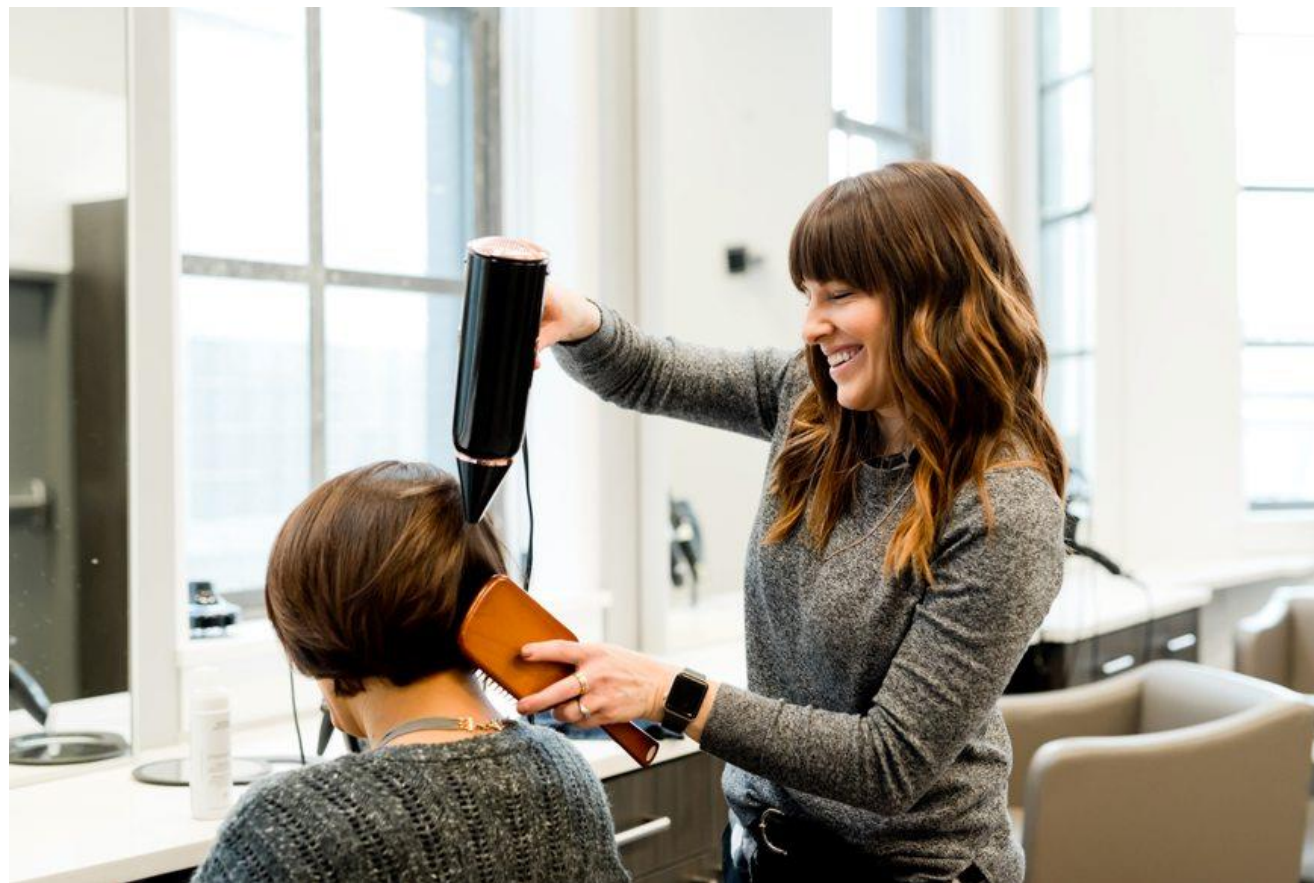
- Οφείλουμε να είμαστε ειλικρινής για τις ΧΗΜΙΚΕΣ εργασίες
- Να χρησιμοποιούμε τη λογική του ορίου
- Βάζοντας όρια στον εαυτό μας βάζουμε όρια στην επεξεργασία των μαλλιών του πελάτη μας.

## ΤΟ ΩΦΕΛΟΣ :

★ «ΔΗΜΙΟΥΡΓΙΚΗ ΚΟΜΜΩΤΙΚΗ» ★

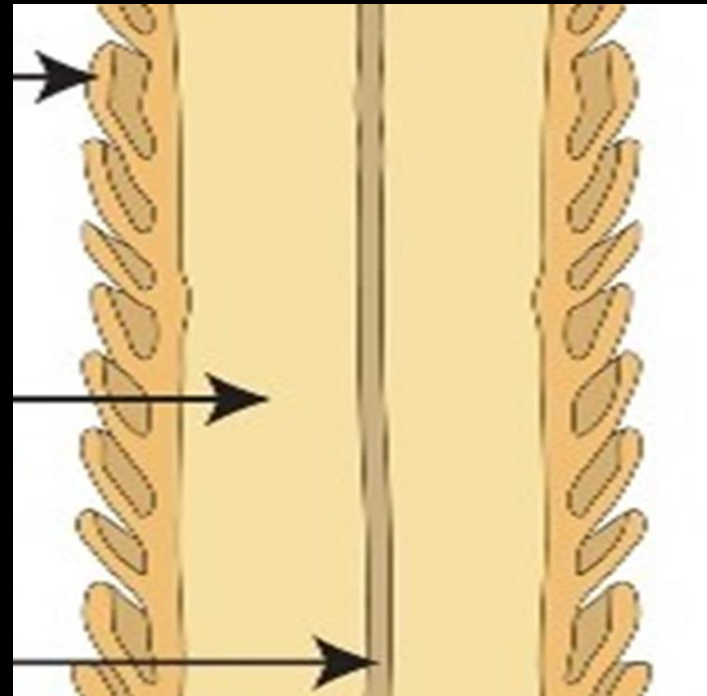
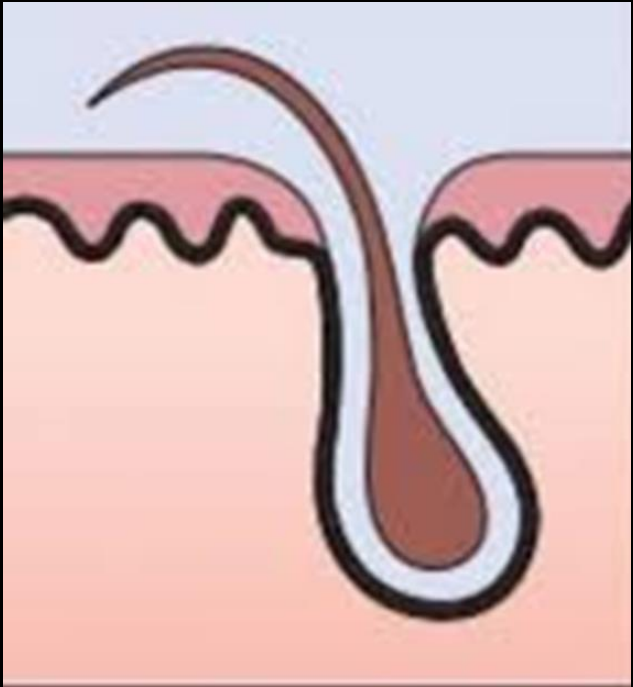
Σαρρή Σταματία

ΝΑ ΜΗ ΚΑΝΟΥΜΕ ΤΗΝ **ΤΡΙΧΑ...**ΤΡΙΧΙΑ



# ΘΥΜΑΣΑΙ... ΤΙ ΕΙΠΑΜΕ;

1. Πως ονομάζεται το εξωτερικό και το εσωτερικό μέρος της τρίχας;
2. Ποια είναι τα τρία στρώματα της τρίχας;



Απάντηση 1<sup>η</sup>:

α. Στέλεχος

β. Ρίζα



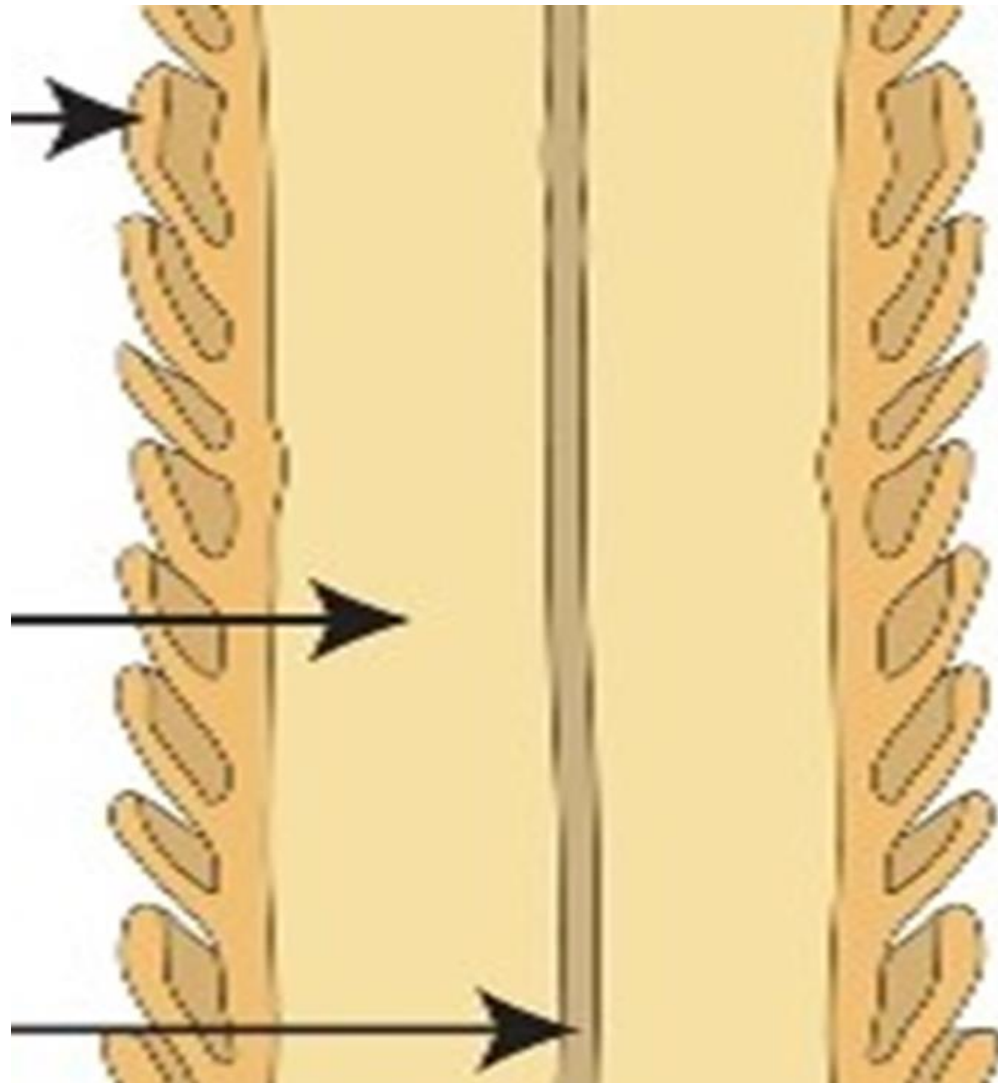


2<sup>η</sup> ΑΠΑΝΤΗΣΗ:

Α. ΠΕΡΙΤΡΙΧΙΟ

Β. ΦΛΟΙΟΣ

Γ. ΜΥΕΛΟΣ





# ΟΛΙΣΤΙΚΗ ΠΡΟΣΕΓΓΙΣΗ

ΑΠΟ ΤΟ "ΘΕΡΑΠΕΥΤΙΚΟ ΛΕΥΚΩΜΑ ΤΩΝ ΜΑΛΛΙΩΝ"

Χρησιμοποιήστε μεθόδους φροντίδας των μαλλιών που προέρχονται

από το «εργοστάσιο» της Φύσης

# ΑΝΑΚΕΦΑΛΑΙΩΣΗ

1. Η τρίχα εκφύεται από το τριχοθυλάκιο.

2. Η χημική της σύνθεση είναι : C, O, H, N, S.

3. Αποτελείται από το στέλεχος και τη ρίζα.

Η ρίζα διακρίνεται:

στο βολβό, τη θηλή, τα τριχοειδή αγγεία, τα κύτταρα τον ορθωτήρα μυ και το σμηγματογόνο αδένα.

4. Το στέλεχος διακρίνεται σε τρία στρώματα: περιτρίχιο, φλοιό, μυελό.



# ...ΑΦΟΥ ΑΓΑΠΩΝΤΑΣ ΟΜΟΡΦΑΙΝΟΥΜΕ... ΑΣ ΑΓΑΠΗΣΟΥΜΕ ΤΑ ΜΑΛΛΙΑ



- Και να θυμάστε, ως Κομμωτές
- Ότι τα μαλλιά είναι

**«ζωντανά»**

**«Αυξάνονται»**

**με το σεβασμό.**





Μέθοδοι διδακτικών Προσεγγίσεων διερευνητικής μάθησης:

1. Επίσκεψη σε εργαστήριο με μικροσκόπιο και μελέτη διάγνωσης τμημάτων τριχών: βιωματική προσέγγιση
2. Μελέτη περίπτωσης με τριχοσκόπιο και παιχνίδι ρόλων
3. Προγράμματα περιβαλλοντικά και αγωγής υγείας: συνεργατική έρευνα, μέσω project.

Το υλικό που χρησιμοποιήθηκε προέρχεται από τα βιβλία μου:

Η ΔΗΜΙΟΥΡΓΙΚΗ ΚΟΜΜΩΤΙΚΗ

ΤΟ ΘΕΡΑΠΕΥΤΙΚΟ ΛΕΥΚΩΜΑ ΤΩΝ ΜΑΛΛΙΩΝ

ΠΙΣΤΟΠΟΙΗΣΗ ΓΙΑ ΤΗΝ ΕΙΔΙΚΟΤΗΤΑ ΤΗΣ ΚΟΜΜΩΤΙΚΗΣ ΤΕΧΝΗΣ



Και ...

τη παρουσίαση μου

μπορείτε να τη βρείτε στο Google με τίτλο

«Παρουσίαση Σταματία Σαρρή, Η δομή της τρίχας»

“ Σας ευχαριστώ,  
για το χρόνο που μοιραστήκαμε  
Από εμένα,  
καλή συνέχεια στο διδακτικό μας έργο. ”

Η εκπαιδευτικός και συγγραφέας

*ΣΤΑΜΑΤΙΑ ΣΑΡΡΗ*

