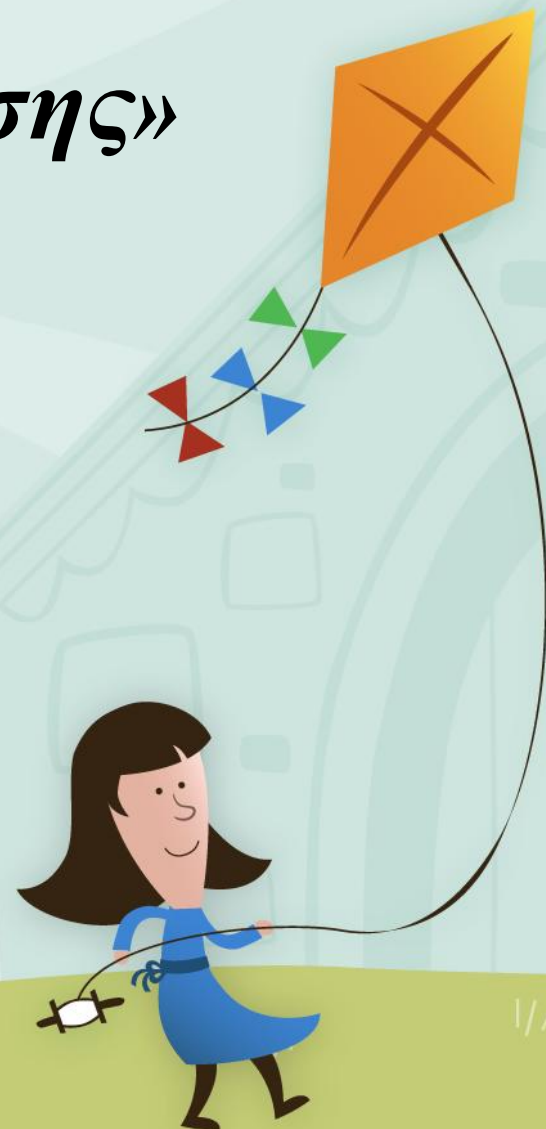


# «Δομές Ειδικής Αγωγής και Εκπαίδευσης»

Εισηγήτριες

Αετού Ελένη (ΕΝ.Ε.Ε.ΓΥΛ Αγ. Δημητρίου)

Κούρλα Ελένη (Ε.Ε.Ε.ΕΚ Αγ. Δημητρίου)



- *Ειδική Αγωγή και Εκπαίδευση (ΕΑΕ)* είναι το σύνολο των παρεχόμενων ειδικών εκπαιδευτικών υπηρεσιών στους μαθητές με αναπηρία και στους μαθητές με διαπιστωμένες ειδικές εκπαιδευτικές ανάγκες ή στους μαθητές με ειδικές εκπαιδευτικές ανάγκες.



# Μαθητές/τριες με αναπηρία και ειδικές εκπαιδευτικές ανάγκες εμφανίζουν:

- νοητική αναπηρία
- αισθητηριακές αναπηρίες όρασης (τυφλοί, αμβλύωπες με χαμηλή όραση)
- αισθητηριακές αναπηρίες ακοής (κωφοί, βαρήκοοι)
- κινητικές αναπηρίες
- χρόνια μη ιάσιμα νοσήματα
- διαταραχές ομιλίας - λόγου
- ειδικές μαθησιακές δυσκολίες όπως δυσλεξία, δυσγραφία, δυσαριθμησία, δυσαναγνωσία, δυσορθογραφία
- σύνδρομο ελλειμματικής προσοχής με ή χωρίς υπερκινητικότητα



- διάχυτες αναπτυξιακές διαταραχές (φάσμα αυτισμού)
- ψυχικές διαταραχές
- πολλαπλές αναπηρίες
- σύνθετες γνωστικές, συναισθηματικές και κοινωνικές δυσκολίες
- παραβατική συμπεριφορά λόγω κακοποίησης, γονεϊκής παραμέλησης και εγκατάλειψης ή λόγω ενδοοικογενειακής βίας
- μία ή περισσότερες νοητικές ικανότητες και ταλέντα ανεπτυγμένα σε βαθμό που υπερβαίνει κατά πολύ τα προσδοκώμενα για την ηλικιακή τους ομάδα



# Σύμφωνα με το άρθρο 6 του Ν. 3699/2008 και την Υ.Α. 102357/Γ6/2002

- Οι μαθητές με αναπηρία και ειδικές εκπαιδευτικές ανάγκες μπορούν να φοιτούν:
  - Σε σχολική τάξη του **γενικού σχολείου**, εφόσον πρόκειται για μαθητές
    - ✓ με ήπιες μαθησιακές δυσκολίες, *υποστηριζόμενοι από τον εκπαιδευτικό της τάξης και*
    - ✓ κατοικούν σε περιοχή που δεν υπάρχει άλλο πλαίσιο ΕΑ (ΤΕ, ΣΜΕΑΕ κλπ)
  - Σε σχολική τάξη του γενικού σχολείου με **παράλληλη στήριξη-συνεκπαίδευση** εκπαιδευτικών ΕΑΕ
  - Σε ειδικά οργανωμένα και κατάλληλα στελεχωμένα **Τμήματα Ένταξης (ΤΕ)**
  - Σε αυτοτελείς **ΣΜΕΑΕ**.



## Μαθητές που δεν αυτοεξυπηρετούνται:

- φοιτούν ή σε αυτοτελείς ΣΜΕΑΕ ή σε σχολεία της γενικής εκπαίδευσης ή σε ΤΕ με την ανάλογη στήριξη και την παρουσία **Ειδικού Βοηθητικού Προσωπικού (ΕΒΠ)**, ανάλογα με το είδος της αναπηρίας τους και τις ειδικές εκπαιδευτικές ανάγκες που απορρέουν από αυτή.





# Σχολικές Μονάδες

Ως **Σ.Μ.Ε.Α.Ε.** ορίζονται:

α) Για την πρωτοβάθμια εκπαίδευση:

- i. τα νηπιαγωγεία ΕΑΕ για μαθητές μέχρι το 7ο έτος της ηλικίας τους και
- ii. τα δημοτικά σχολεία ΕΑΕ για μαθητές μέχρι το 14ο έτος της ηλικίας τους. Παράταση της φοίτησης μπορεί να γίνει μέχρι το 15ο έτος της ηλικίας των μαθητών, μετά από εισήγηση του οικείου ΚΕΔΔΥ.



# Σχολικές Μονάδες

β) Για τη δευτεροβάθμια εκπαίδευση:

- i. Τα Γυμνάσια ΕΑΕ για μαθητές μέχρι το 19ο έτος της ηλικίας τους. Τα γυμνάσια ΕΑΕ περιλαμβάνουν την προκαταρκτική τάξη και τρεις επόμενες τάξεις Α', Β' και Γ'.
- ii. Τα Λύκεια ΕΑΕ για μαθητές μέχρι το 23ο έτος της ηλικίας τους. Τα λύκεια ΕΑΕ, περιλαμβάνουν την προκαταρκτική τάξη και τρεις επόμενες τάξεις Α', Β' και Γ'.





# Σχολικές Μονάδες

γ) Για τη δευτεροβάθμια επαγγελματική εκπαίδευση:

- i. Τα **Ειδικά Επαγγελματικά Γυμνάσια**, στα οποία εγγράφονται απόφοιτοι δημοτικού σχολείου γενικής ή ειδικής εκπαίδευσης και στα οποία η φοίτηση διαρκεί πέντε έτη.
- ii. Τα **Ειδικά Επαγγελματικά Λύκεια** στα οποία η φοίτηση διαρκεί τέσσερα έτη.
- iii. Την Ειδική Επαγγελματική Σχολή, στην οποία εγγράφονται απόφοιτοι επαγγελματικού γυμνασίου και στην οποία η φοίτηση διαρκεί τέσσερα έτη.



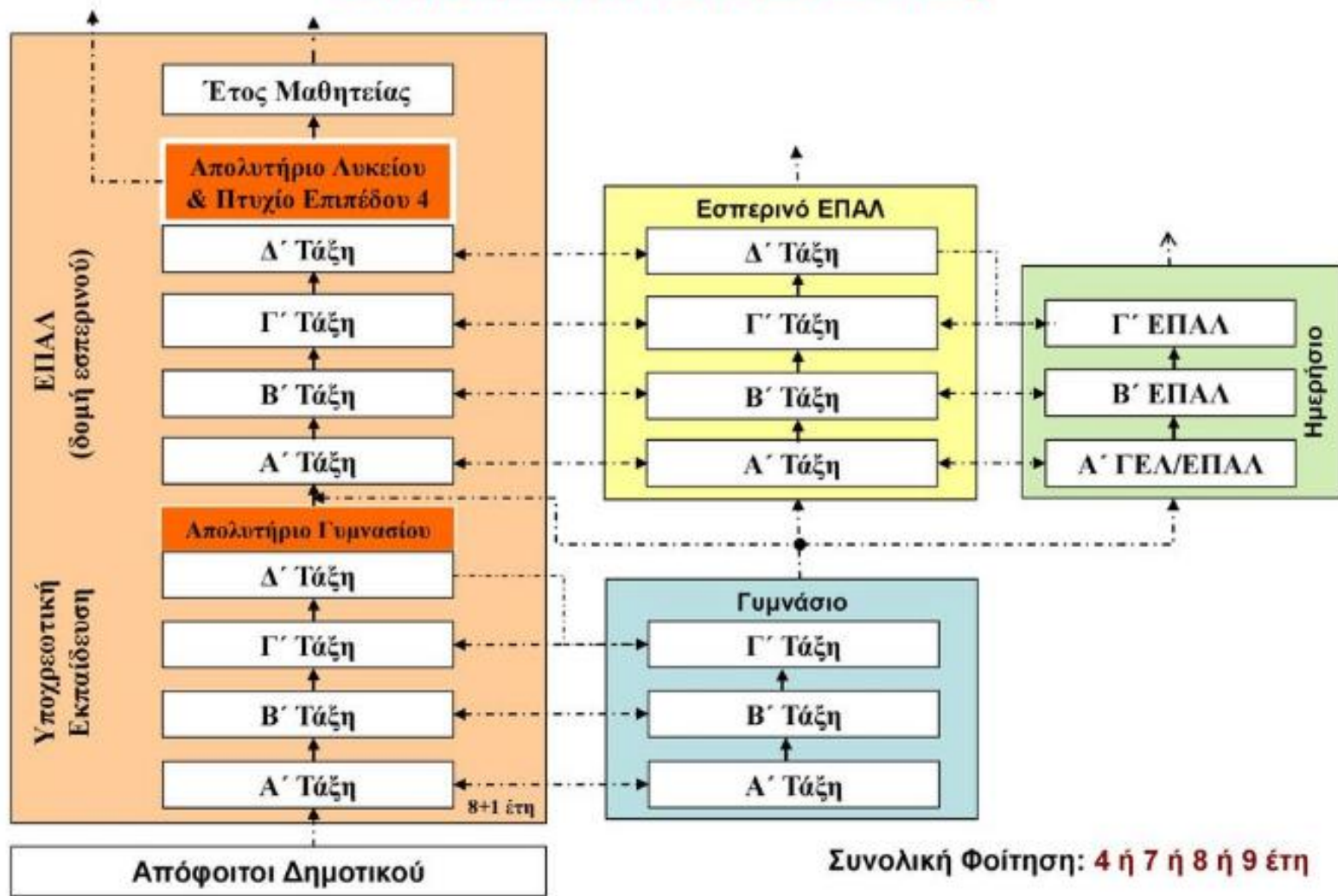
# Σχολικές Μονάδες

- iv. Τα **Εργαστήρια Ειδικής Επαγγελματικής Εκπαίδευσης (Ε.Ε.Ε.ΕΚ)** στα οποία η φοίτηση διαρκεί από πέντε μέχρι οκτώ χρόνια. Στα Ε.Ε.Ε.ΕΚ εγγράφονται απόφοιτοι δημοτικών σχολείων γενικής ή ειδικής εκπαίδευσης.

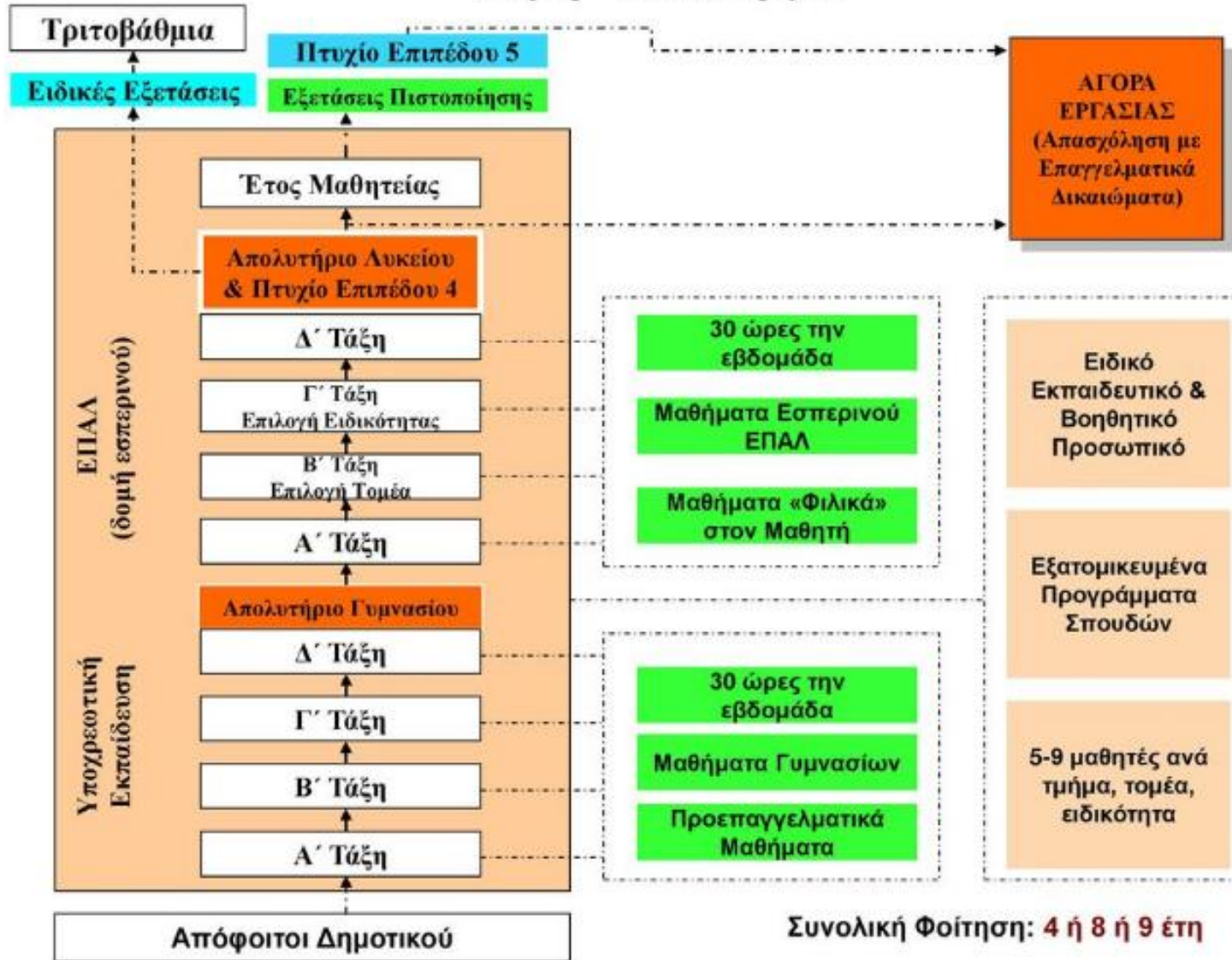
***Στα σχολεία Ε.Α.Ε. εφαρμόζονται ειδικά προσαρμοσμένα αναλυτικά και διδακτικά προγράμματα.***



**Μαθητές, με Γνωμάτευση ΚΕΔΔΥ που προτείνει τη φοίτηση στο σχολείο, με τη σύμφωνη Γνώμη του Κηδεμόνα τους**



# Δομή - Λειτουργία





# Ενιαίο Ειδικό Επαγγελματικό Γυμνάσιο - Λύκειο



**Ευχαριστούμε!!!**

