

3 TIPS

ΓΙΑ ΕΡΕΥΝΑ ΚΑΙ ΠΕΙΡΑΜΑΤΙΣΜΟ ΣΤΗΝ Γ
ΓΥΜΝΑΣΙΟΥ

1 TIPS

ΚΑΤΑΣΚΕΥΗ ΟΡΓΑΝΟΥ ΜΕΤΡΗΣΗΣ

ΕΡΕΥΝΗΤΙΚΟ ΕΡΩΤΗΜΑ

Ομάδα μαθητών θέτει το ερευνητικό ερώτημα

Πόσο η αύξηση του δείκτη προστασίας ενός αντηλιακού μειώνει την υπεριώδη ακτινοβολία που δέχεται το δέρμα;

ΥΠΟΘΕΣΗ

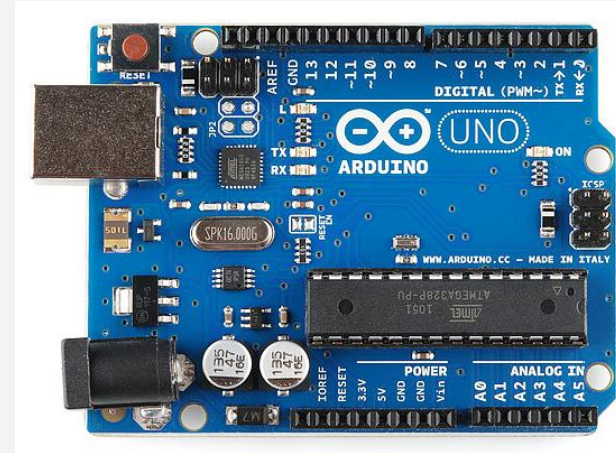
Εάν αυξήσω τον δείκτη προστασίας του αντηλιακού τότε θα μειωθεί η υπεριώδης ακτινοβολία που δέχεται το δέρμα

ΤΟ ΠΡΟΒΛΗΜΑ

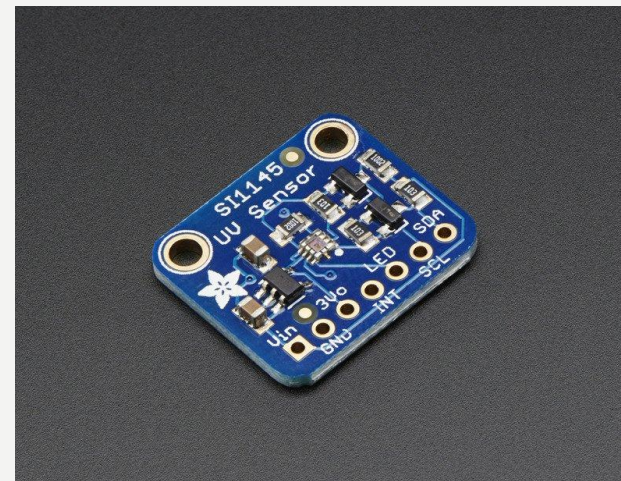
- Σχεδιάζετε η διαδικασία ελέγχου της υπόθεσης
- Αναζήτηση αγοράς οργάνου μέτρησης της υπεριώδους ακτινοβολίας
- Η αναζήτηση έδειξε ότι το κόστος αγοράς ήταν απαγορευτικό

ΕΠΙΛΥΣΗ ΤΟΥ ΠΡΟΒΛΗΜΑΤΟΣ

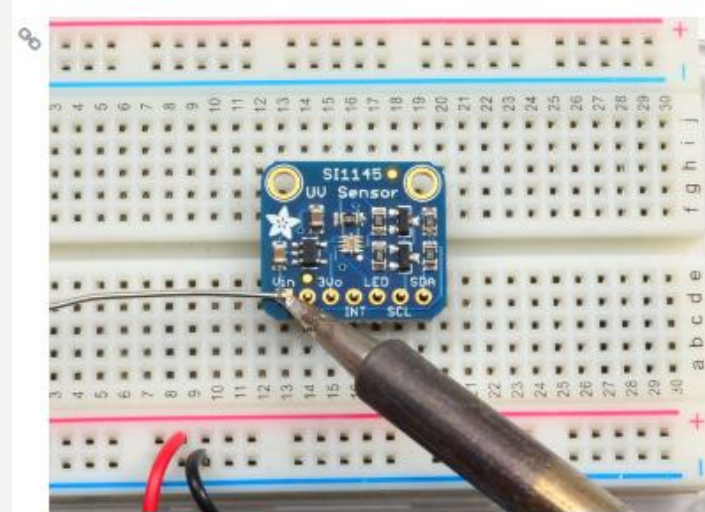
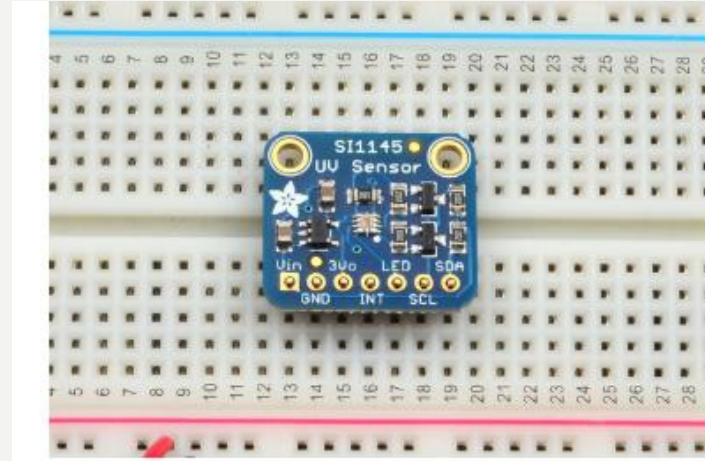
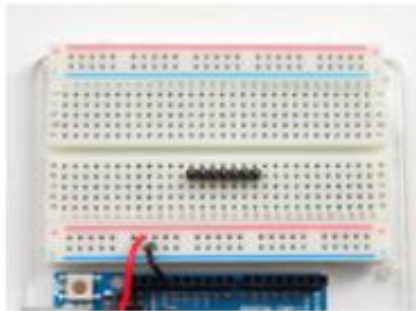
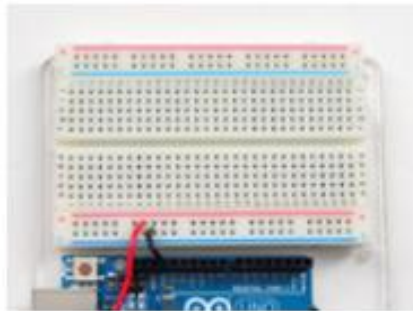
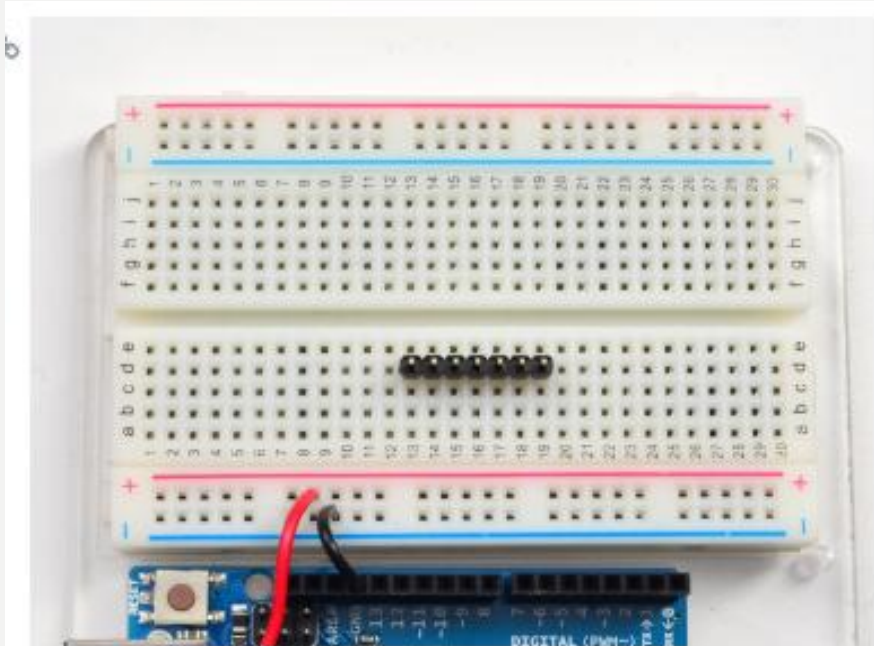
Αγορά Arduino UNO

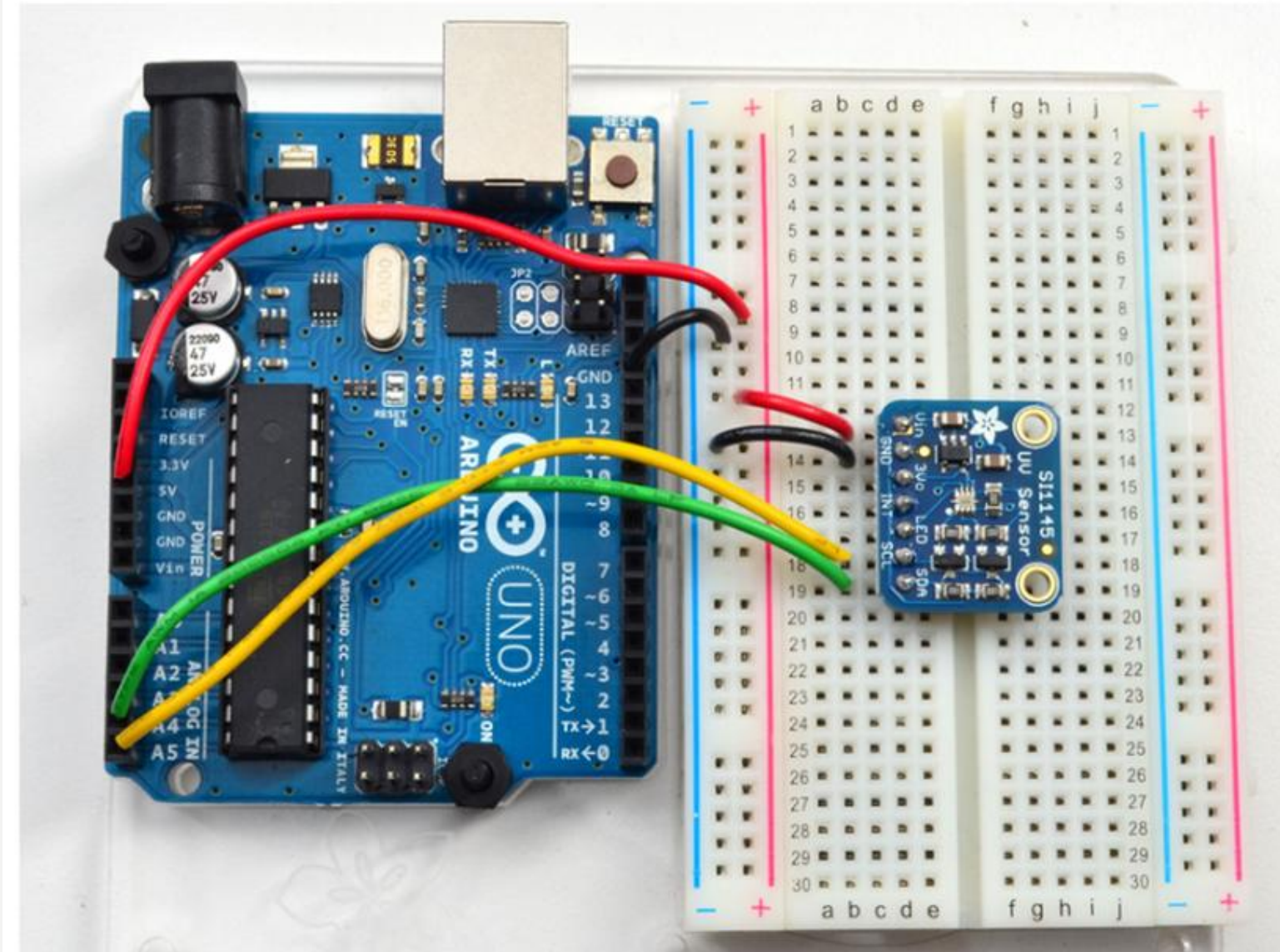


Adafruit SII145 Breakout Board - UV index
/ IR / Visible Sensor



ΣΥΝΔΕΣΜΟΛΟΓΙΑ ΚΑΙ ΛΟΓΙΣΜΙΚΟ





Κατέβασμα της βιβλιοθήκης για να λειτουργήσει ο αισθητήρας

Download Adafruit_SI1145

To begin reading sensor data, you will need to [download Adafruit_SI1145 from our github repository](#). You can do that by visiting the github repo and manually downloading or, easier, just click this button to download the zip

Download the Adafruit SI1145 Library

2 TIPS

ΜΕΤΑΤΡΟΠΗ ΚΙΝΗΤΟΥ ΤΗΛΕΦΩΝΟΥ ΣΕ
ΕΡΓΑΣΤΗΡΙΟ

Η ΕΦΑΡΜΟΓΗ SCIENCE JOURNAL

Χρησιμοποιώντας την εφαρμογή Science Journal, μετατρέπετε το τηλέφωνό σας σε εργαστήριο τσέπης με εργαλεία μέτρησης φωτός, κίνησης, ήχου και πολλά άλλα.



15 ΛΕΠΤΑ

Ξεκινώντας με το φως



15 ΛΕΠΤΑ

Ξεκινώντας με κίνηση

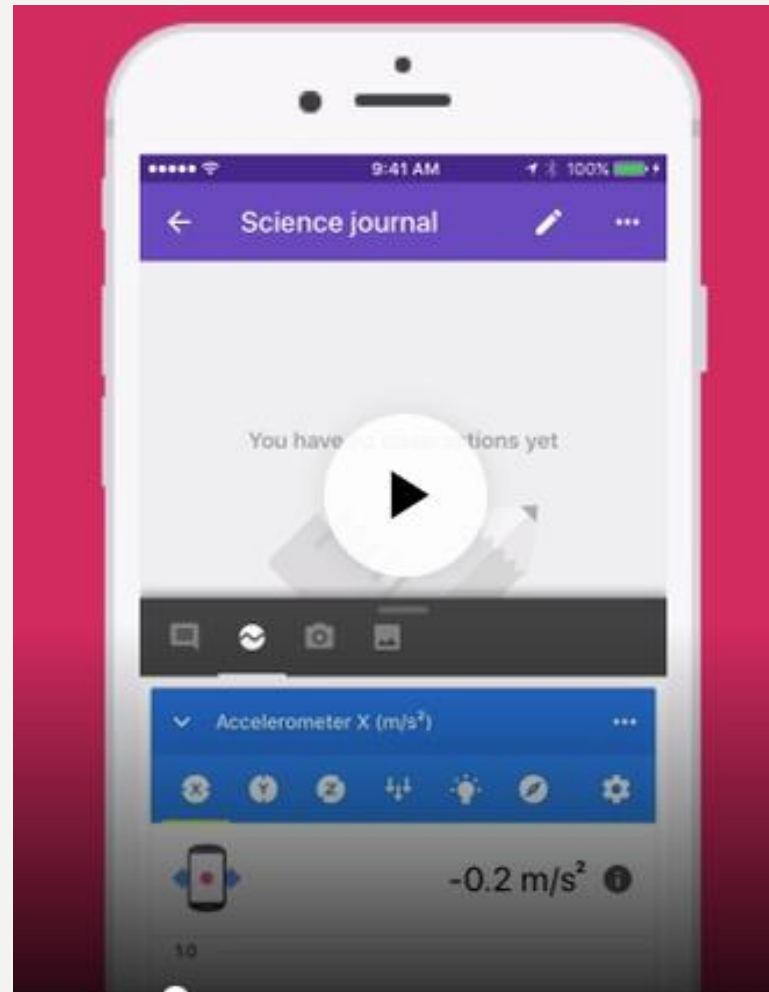


15 ΛΕΠΤΑ

Ξεκινώντας με ήχο

Η εφαρμογή σας δίνει τη δυνατότητα να καταγράφετε τις ιδέες και τις παρατηρήσεις σας

- μέσω σημειώσεων κειμένου,
- Φωτογραφιών,
- αισθητήρων





30 ΛΕΠΤΑ

Σύνδεση εξωτερικών
αισθητήρων

ΚΑΤΕΒΑΣΜΑ ΤΗΣ ΕΦΑΡΜΟΓΗΣ



3 TIPS

ΕΝΑ ΑΠΛΟ ΠΕΙΡΑΜΑΤΙΚΟ
ΜΟΝΤΕΛΟ

ΕΝΑ ΑΠΛΟ ΜΟΝΤΕΛΟ ΠΑΡΑΤΗΡΗΣΗΣ

Πολλές φορές σε μια έρευνα ο έλεγχος της/των υποθέσεως/ων της μπορεί να είναι δύσκολος.

Κάποιες φορές όμως αρκεί ένα απλό μοντέλο παρατήρησης για την συλλογή των απαραίτητων πληροφοριών

ΕΡΕΥΝΗΤΙΚΟ ΕΡΩΤΗΜΑ

Πως το ύψος του κτηρίου επηρεάζει την ταλάντωση του, κατά την διάρκεια ενός σεισμού;

TO MONTELO



ΕΥΧΑΡΙΣΤΩ ΓΙΑ ΤΗΝ
ΠΡΟΣΟΧΗ ΣΑΣ

ΦΑΣΟΥΡΑΣ ΔΗΜΗΤΡΙΟΣ ΠΕ 83
dfasouras@gmail.com