

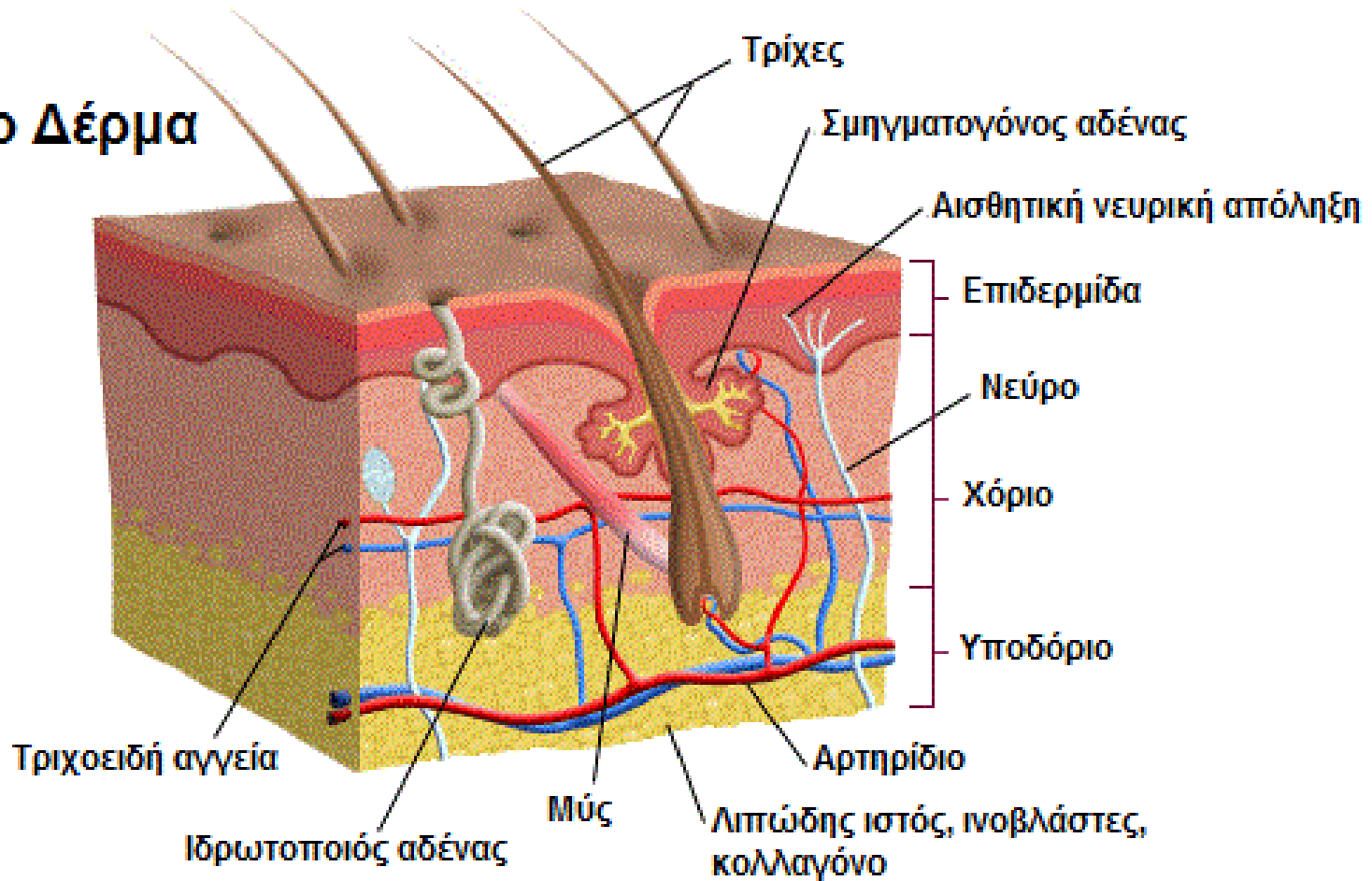
ΕΥΕΛΙΚΤΗ ΖΩΝΗ
ΠΗΝΕΛΟΠΗ ΚΑΡΑΓΙΑΝΝΗ

ΑΦΗ

**ΜΑΛΑΚΟΣ ΣΑΝ ΠΟΥΠΟΥΛΟ
ΣΚΛΗΡΟΣ ΣΑΝ ΠΕΤΡΑ**

Η ΑΝΑΤΟΜΙΑ ΤΟΥ ΔΕΡΜΑΤΟΣ

Το Δέρμα



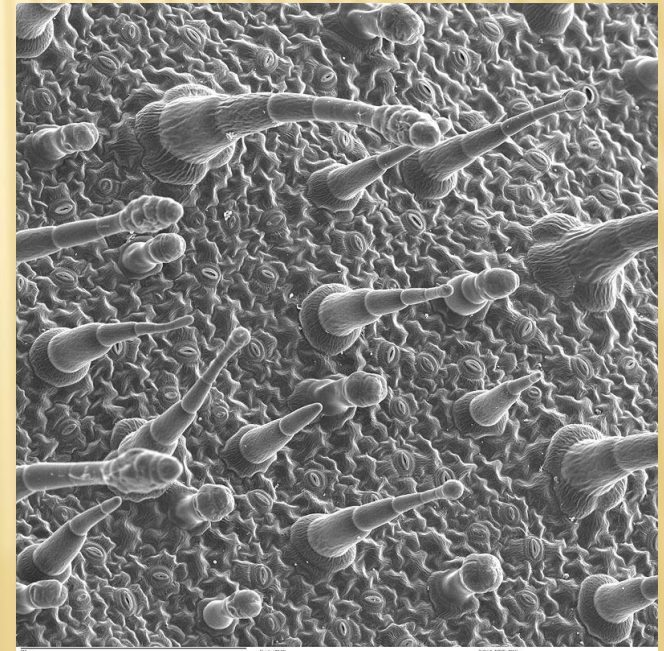
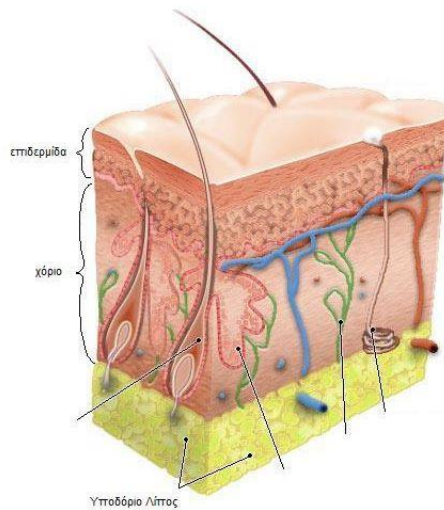
ΕΠΙΔΕΡΜΙΔΑ

- ✦ Η **επιδερμίδα**, ως επιστημονικός διεθνής όρος της **βιολογίας** και της **ιατρικής** (epidermis), είναι η εξωτερική λεπτή επιφανειακή προστατευτική στιβάδα του **δέρματος** των **ζώων** και του **ανθρώπου**. Ανάλογα με τη θέση της στο ανθρώπινο σώμα και το πόσο νερό συγκρατεί το πάχος της ποικίλλει, αν και ο μέσος όρος είναι 0,2 mm. Δεν έχει φλέβες και τριχοειδή αγγεία να τη διαπερνούν αλλά διαθέτει πλήθος αριθμού λιπιδίων που της προσδίδουν στηρικτικό ρόλο, ανακλαστική ικανότητα και αμφίφυλες ιδιότητες.

ΕΠΙΔΕΡΜΙΔΑ

Όπως βλέπουμε στην εικόνα η επιδερμίδα χωρίζεται από το χόριο με τη βασική μεμβράνη.

Στο σημείο όπου εφάπτεται η επιδερμίδα με το χόριο σχηματίζεται κυματοειδής γραμμή με προεξοχές της επιδερμίδας μέσα στο χόριο και προεξοχές του χόριου μέσα στην επιδερμίδα.



ΤΟ ΔΕΡΜΑ ΩΣ ΠΡΟΣΤΑΤΕΥΤΙΚΟ ΟΡΓΑΝΟ

- ✘ Προστατεύει από το κρύο και τη ζέση.
- ✘ Προστατεύει από εγκαύματα από φωτιά , ακτινοβολία ήλιου κ.α.
- ✘ Εμποδίζει τα μικρόβια να μπουν στον οργανισμό.
- ✘ Ρυθμίζει την έκκριση λίπους-σμήγματος και θερμοκρασία σώματος με την έκκριση ιδρώτα.
- ✘ Είναι αισθητήριο όργανο.

ΙΚΑΝΟΤΗΤΑ ΕΠΟΥΛΩΣΗΣ ΔΕΡΜΑΤΟΣ

- ✘ Πρώτα αιμορραγεί η πληγή και το αίμα σιγά σιγά πήζει.
- ✘ Φλεγμονή. Τα αντισώματα καθαρίζουν την πληγή και καταπολεμούν τα μικρόβια.
- ✘ Τα κύτταρα του δέρματος πολλαπλασιάζονται και καλύπτουν το κενό της πληγής.
- ✘ Το δέρμα επουλώνεται, αλλάζει χρώμα και αποκαθίσταται.

ΤΟ ΔΕΡΜΑ

- ✘ Δείχνει την υγεία ενός ανθρώπου.(αν τρέφεται σωστά, αν πλένεται, αν ενυδατώνεται κ.α.)
- ✘ Δείχνει την ηλικία κάποιου.(λεία, ροδαλή επιδερμίδα, ρυτίδες, πανάδες.)
- ✘ Την φυλετική καταγωγή κάποιου.(κινέζοι, ευρωπαίοι, αφρικανοί, ινδιάνοι.)
- ✘ Την δουλειά του (εργάτης, υπάλληλος, αγρότης κ.α.)

ΛΕΙΕΣ- ΓΥΑΛΙΣΤΕΡΕΣ ΕΠΙΦΑΝΕΙΕΣ



ΤΡΑΧΙΕΣ- ΑΝΑΓΛΥΦΕΣ-ΠΟΡΩΔΕΙΣ ΕΠΙΦΑΝΕΙΕΣ





ΠΟΡΩΔΕΙΣ ΕΠΙΦΑΝΕΙΕΣ



ΜΑΛΑΚΕΣ ΕΠΙΦΑΝΕΙΕΣ



ΖΕΣΤΟ - ΚΡΥΟ

