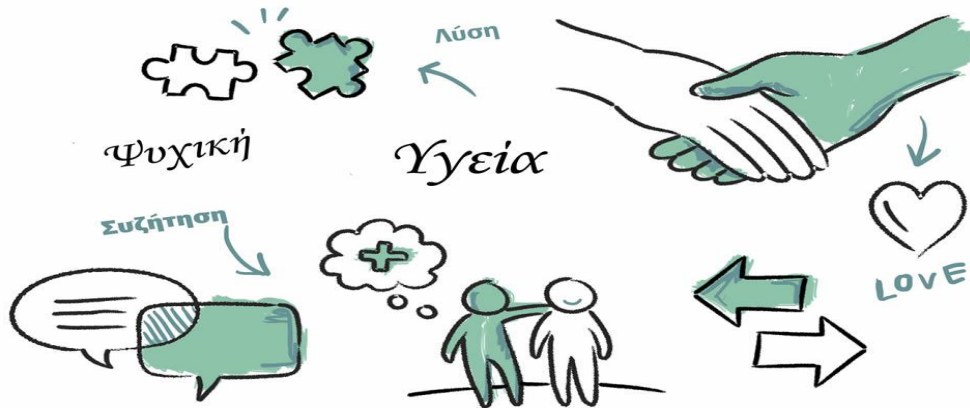


ΥΠΗΡΕΣΙΕΣ ΣΤΗΡΙΞΗΣ

ΓΙΑ ΘΕΜΑΤΑ ΨΥΧΙΚΗΣ ΥΓΕΙΑΣ



ΓΡΑΜΜΕΣ ΒΟΗΘΕΙΑΣ ΓΙΑ ΕΝΗΛΙΚΟΥΣ

- **ΓΡΑΜΜΗ ΒΟΗΘΕΙΑΣ ΓΙΑ ΤΗΝ ΚΑΤΑΘΛΙΨΗ:1034**

Προβλήματα ψυχικής υγείας,εξειδίκευση στο θέμα της κατάθλιψης

- **ΤΗΛΕΦΩΝΙΚΗ ΓΡΑΜΜΗ ΑΜΕΣΗΣ ΚΟΙΝΩΝΙΚΗΣ ΒΟΗΘΕΙΑΣ:197**

Εξειδικευμένες υπηρεσίες ψυχοκοινωνικής στήριξης και κοινωνικής αλληλεγγύης

- **ΓΡΑΜΜΗ SOS ΑΙΓΙΝΗΤΕΙΟΥ:210-7222333**

Τηλεφωνική επικοινωνία για ψυχολογικά προβλήματα

- **ΓΡΑΜΜΗ SOS ΤΗΣ ΓΕΝΙΚΗΣ ΓΡΑΜΜΑΤΕΙΑΣ ΙΣΟΤΗΤΑΣ:
15900**

Τηλεφωνική βοήθεια και συμβουλές σε γυναίκες θύματα βίας