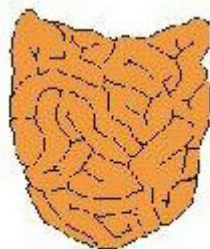
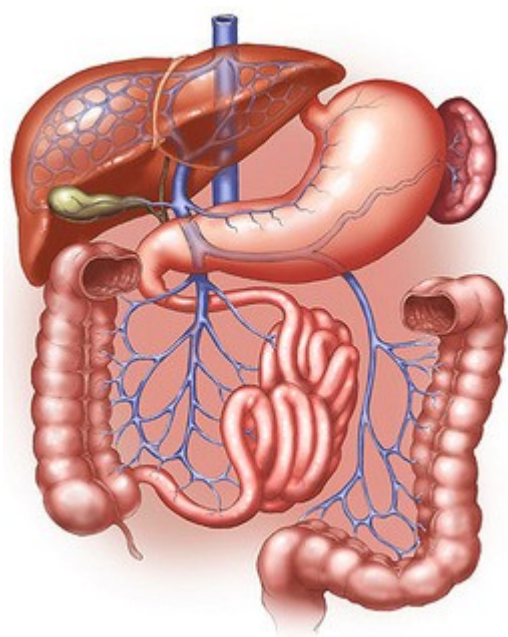


ΤΟ ΤΑΞΙΔΙ ΤΗΣ ΤΡΟΦΗΣ

Για να θραφεί το σώμα, το *πεπτικό σύστημα* διασπά τις τροφές σε μικρότερα συστατικά, τους δίνει τη δυνατότητα να απορροφηθούν από τα κύτταρα του σώματος και αποβάλλει τα περιττά συστατικά που απομένουν. Η τροφή προωθείται με μυϊκές συσπάσεις από το στόμα, περνάει μέσα από τον *οισοφάγο* και φθάνει στο στομάχι.



λεπτό έντερο