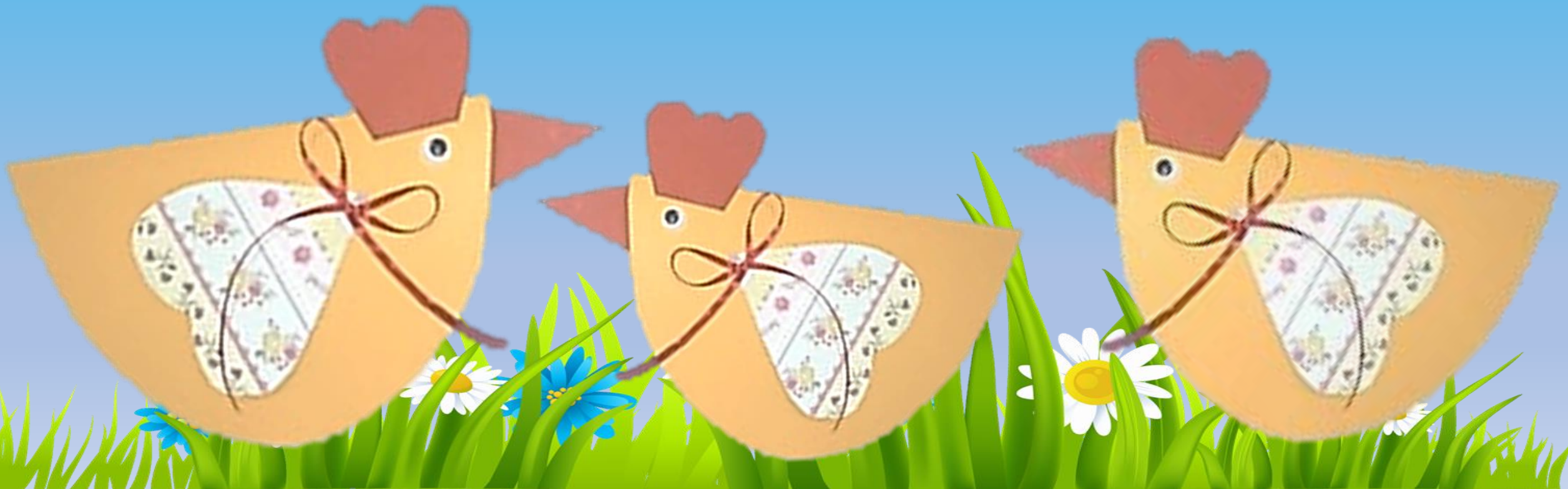


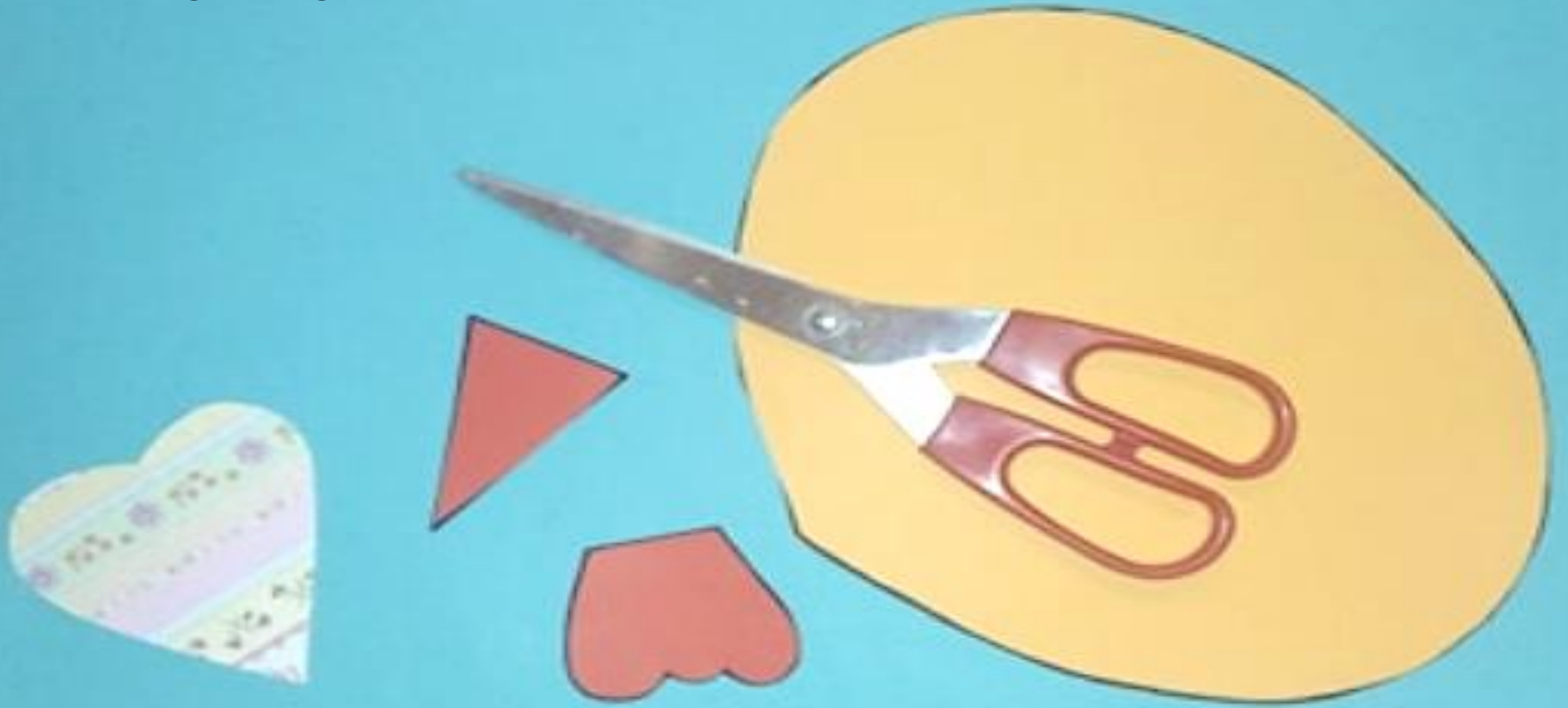
Φτιάχνουμε κάρτα-κοτούλα



Θα χρειαστούμε :



1. Κόβουμε



2. Διπλώνουμε το πορτοκαλί κομμάτι στη μέση



**3. Κολλάμε το κόκκινο τρίγωνο (ράμφος) όπως
βλέπουμε στη φωτογραφία**



4. Κολλάμε το λειρί και το φτερό - καρδούλα



5. Στολίζουμε με το φιογκάκι και το ματάκι



Έτοιμη η
κοτούλα!