



Εικαστικό εργαστήρι



Με τι θα ασχοληθούμε?

- Κολλάζ
- Κεραμική
- Ψηφιδωτά



Υλικά που θα χρησιμοποιήσουμε

- Πολύ χρώμα...
- Πολύχρωμα χαρτόνια και διαφορετικά άχρηστα υλικά που θα πάρουν την θέση τους σε όμορφα κολλάζ και ευφάνταστες χειροτεχνίες...
- Πηλός για τις κεραμικές μας δημιουργίες...
- Πολύχρωμες ψηφίδες για την στοιχειοθέτηση όμορφων ψηφιδωτών και...
- Πολύ όρεξη για καλλιτεχνική έκφραση και δουλειά



Παρουσίαση ενοτήτων

ΕΝΟΤΗΤΑ 1Η

Κολλάζ

Σύνθεση εικόνων με συνήθως ετερόκλητα
στοιχεία και υλικά



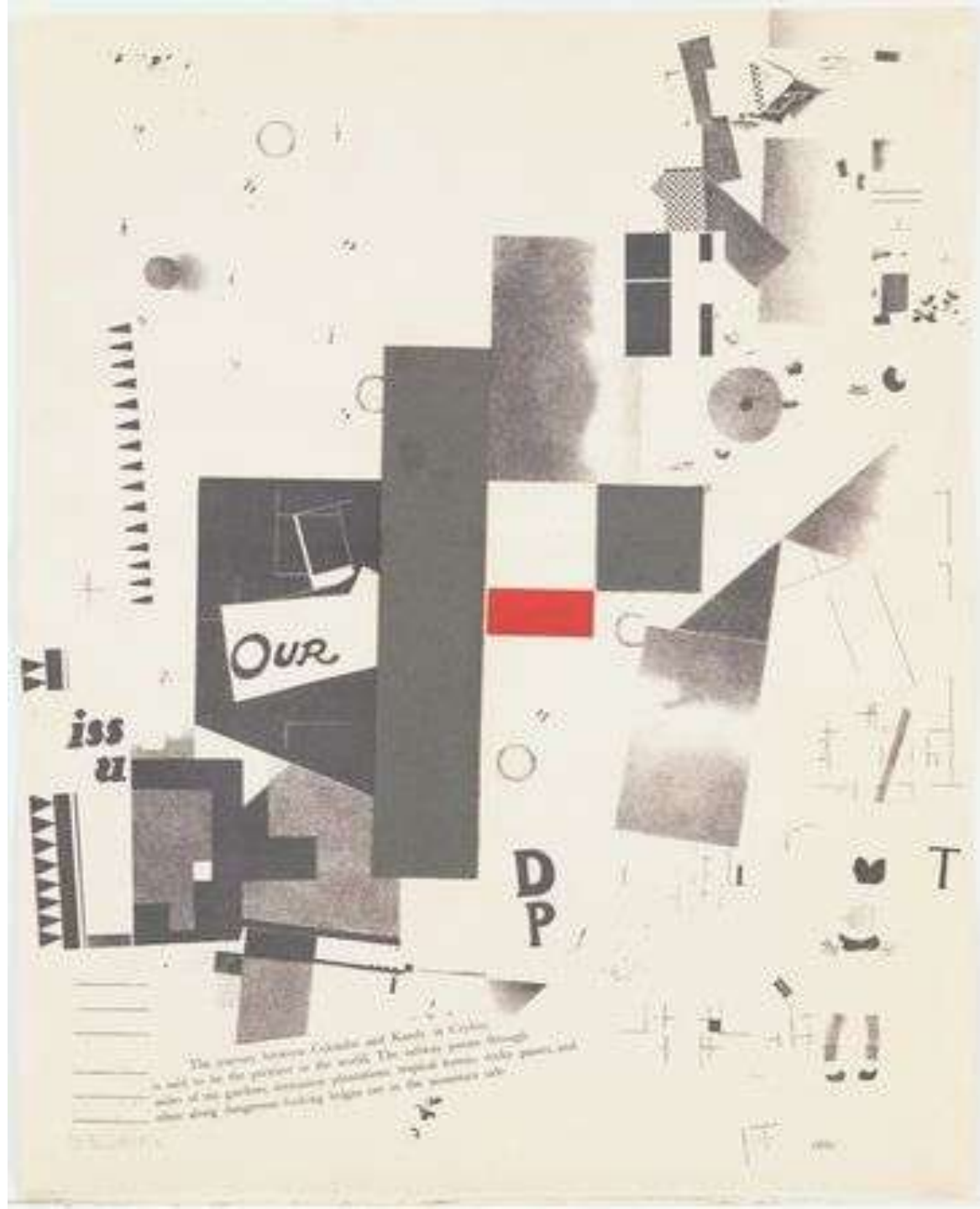
Μαξ Ερνστ

Ένας από τους σημαντικότερους καλλιτέχνες που συνέβαλαν δυναμικά στη τέχνη του κολλάζ. Γερμανός ζωγράφος και γλύπτης, κατάφερε να δημιουργήσει παράξενες αινιγματικές συνθέσεις που προκαλούνε κι αποσυντονίζουν τη λογική.

Μαξ Ερνστ



Μαξ Ερνστ



The journey between Cologne and Mainz in Cologne
is said to be the quickest in the world. The railway passes through
sides of the garden, immense plantations, tropical forests, rocky peaks, and
other deep, dangerous-looking ledges cut in the mountainside.

Μαξ Ερνστ



Μαξ Ερνστ



Μαξ Ερνστ



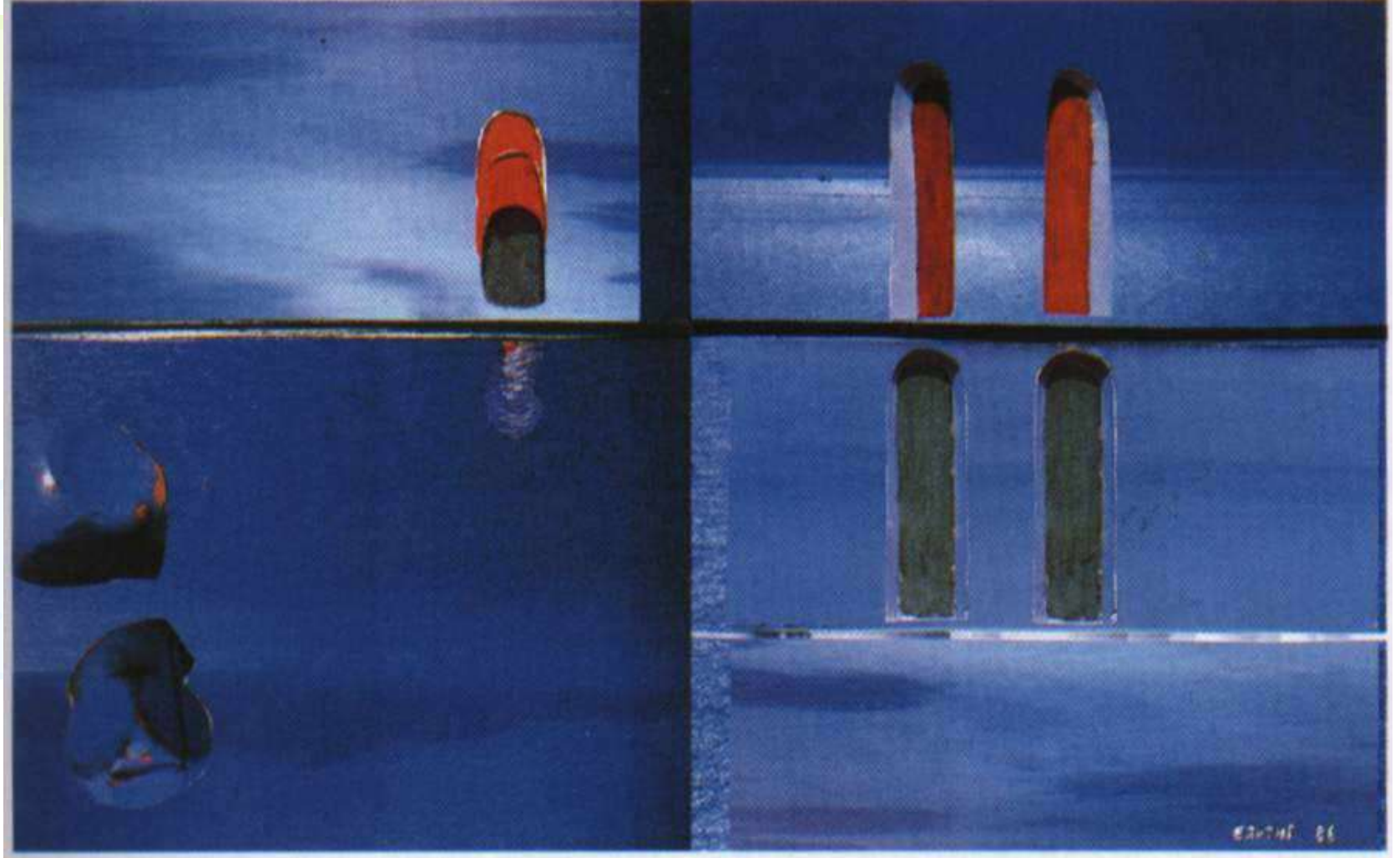


Οδυσσεάς Ελύτης





Οδυσσέας Ελύτης



Οδυσσέας Ελύτης

ΕΝΟΤΗΤΑ 2Η

Κεραμική

Η κεραμική είναι η τέχνη κατασκευής κεραμικών. Υγρός πηλός παίρνει την επιθυμητή μορφή απ' τα ανθρώπινα χέρια και ξηραίνεται. Αργότερα μπαίνει σε ειδικό φούρνο και "ψήνεται" ώστε να αποκτήσει μηχανική αντοχή.

Η λέξη "κεραμικό" προέρχεται από το προάστιο Κεραμεικός της Αρχαίας Αθήνας και αναφερόταν αρχικά στην αγγειοπλαστική κεραμική, για ψημένα προϊόντα από πηλό. Τα παραδοσιακά κεραμικά είναι τα πήλινα αντικείμενα, τούβλα και κεραμίδια.

Η κεραμική τέχνη στην Αρχαία Ελλάδα

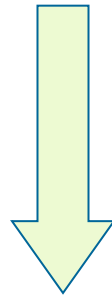
- 7ο αιώνας: Η μεγάλη άνθηση της κεραμικής στην Αττική και την Κόρινθο.
- 6ος αιώνας: η εποχή του μελανόμορφου ρυθμού στην αγγειογραφία
- 5ος και 4ος αιώνας: άνθιση της ερυθρόμορφης αττικής αγγειογραφίας



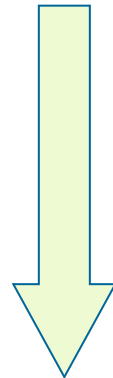
Η αρχαία ελληνική κεραμική μας δίνει
πληροφορίες για την εποχή εκείνη:



την καθημερινή ζωή



τη μυθολογία



το θέατρο



τη θρησκεία

A decorative background on the left side of the slide features a light green balloon at the top, a light blue balloon in the middle, and a light purple balloon at the bottom. Yellow streamers and small yellow triangles are scattered around the balloons.

Κατασκευή αγγείων

- Κατασκευή στον τροχό
- Ένωση των μερών
- Στέγνωμα
- Διακόσμηση
- Ψήσιμο

κορινθιακά αγγεία



μελανόμορφος ρυθμός

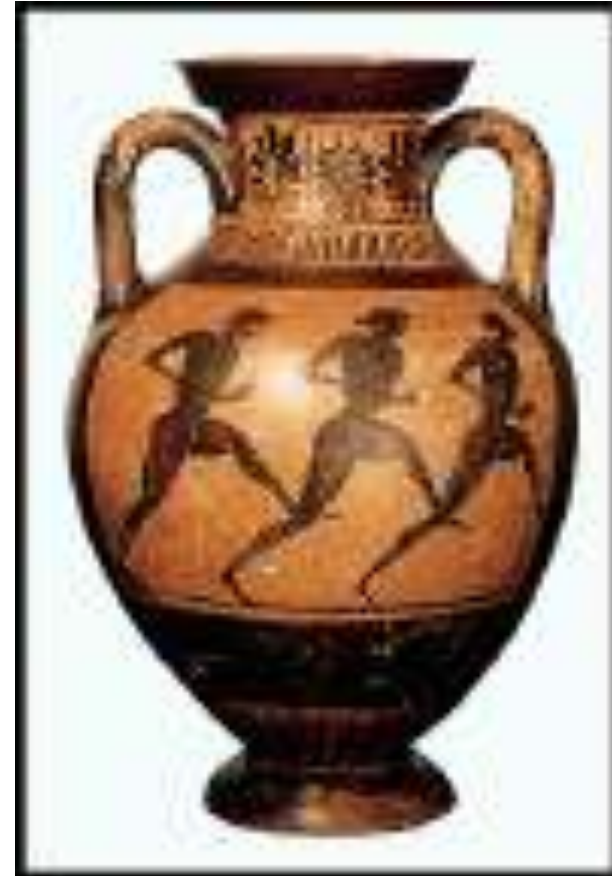
Οι μορφές αποδίδονται κυρίως με χρώμα μαύρο (μέλαν) , αλλά και με βυσσινί ή και με λευκό σε κάποια σημεία



μελανόμορφος ρυθμός



μελανόμορφος ρυθμός



μελανόμορφος ρυθμός



μελανόμορφος ρυθμός



ερυθρόμορφος ρυθμός

Απόδοση των μορφών αντίστροφα, με το (κοκκινωπό) χρώμα του
κεραμιδιού, σε μαύρο φόντο



ΕΝΟΤΗΤΑ 3Η

Ψηφιδωτά

Ψηφιδωτό καλείται η τεχνική επένδυσης επιφανειών με μικρές, συνήθως τετράγωνες, ψηφίδες από φυσικά πετρώματα ή υαλόμαζα οι οποίες προσκολλώνται σε κατάλληλα διαμορφωμένο υπόστρωμα από ασβεστοκονίαμα δημιουργώντας περίτεχνα διακοσμημένες επιφάνειες.



Η άνθηση της τεχνικής του ψηφιδωτού

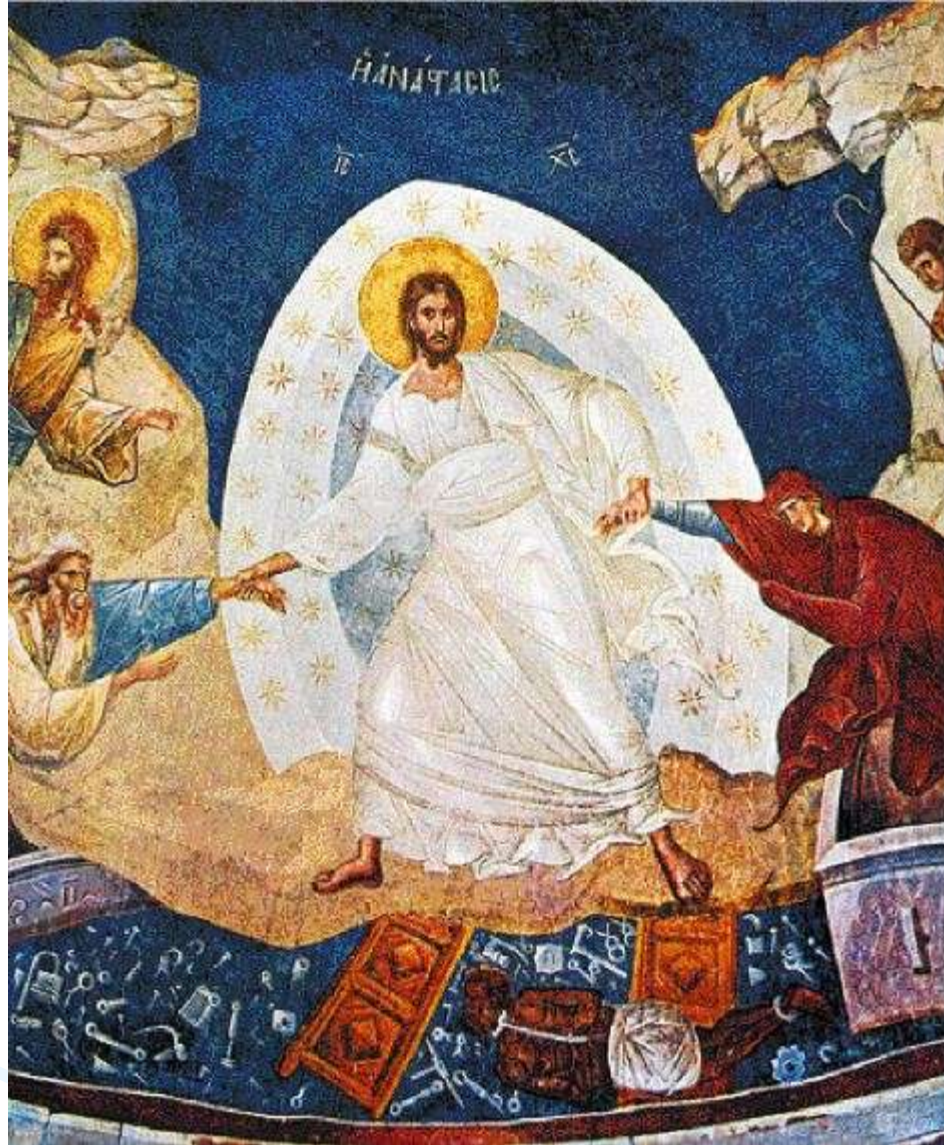
- Περιοχή της Μικράς Ασίας τον 8^ο πΧ : τα παλαιότερα ψηφιδωτά.
- Ρωμαϊκή αυτοκρατορία: Οι Ρωμαίοι ήταν οι πρώτοι που χρησιμοποίησαν ψηφιδωτά σε επιτοίχιες εφαρμογές στα τεχνητά σπήλαια που αφιέρωναν στις Μούσες (Μωσαϊκό).
- Βυζαντινή αυτοκρατορία: μεγάλη άνθηση της τεχνικής του ψηφιδωτού Οι Βυζαντινοί εκτός από επιδαπέδια και επιτοίχια ψηφιδωτά έφτιαχναν και φορητές ψηφιδωτές εικόνες.

Ψηφιδωτά δάπεδα με χονδροειδή χαλίκια
στη δυτ. Μ. Ασία τον 8^ο π.χ.



Ψηφιδωτά δάπεδα με πολλά χρώματα στην Πέλλα τον 4^ο π.χ.

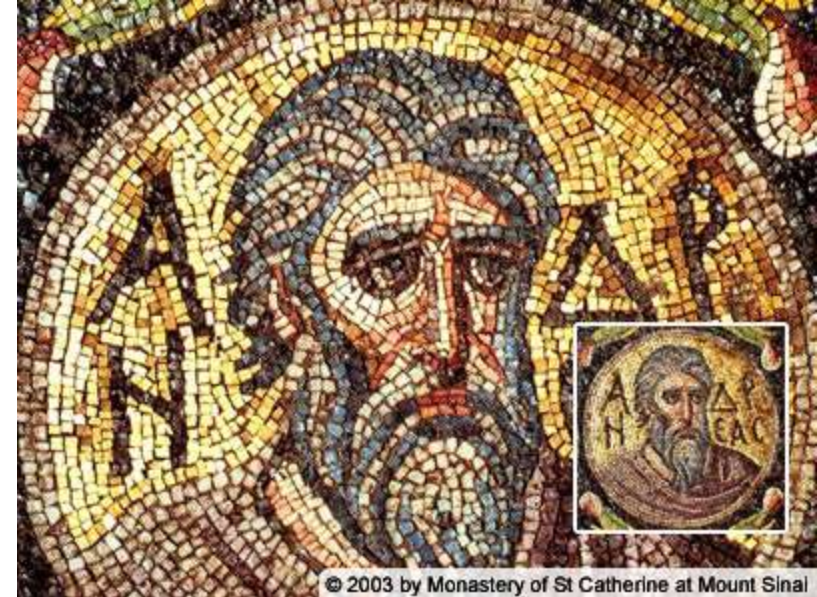








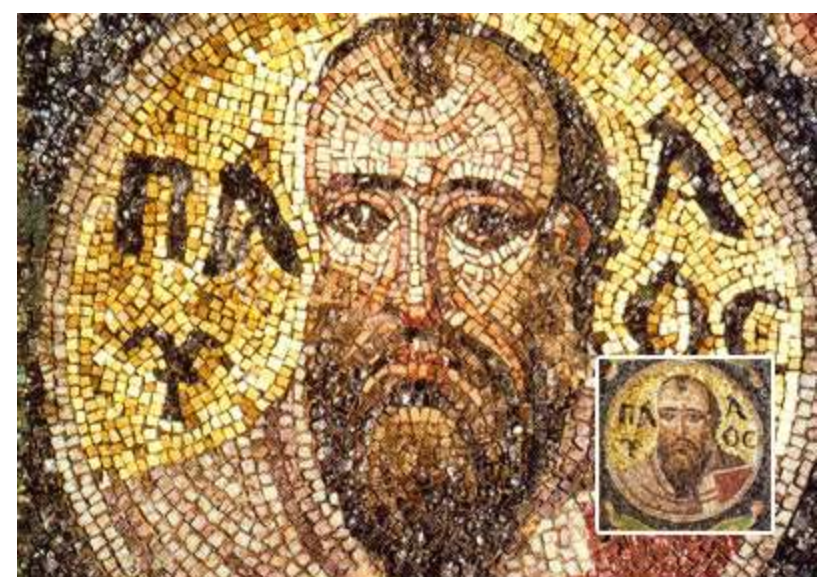
© 2003 by Monastery of St Catherine at Mount Sinai



© 2003 by Monastery of St Catherine at Mount Sinai



© 2003 by Monastery of St Catherine at Mount Sinai



© 2003 by Monastery of St Catherine at Mount Sinai

