

# PLAYTOPIA

## PLAYGROUND



3ο Γυμνάσιο Αργυρούπολης  
ΟΜΑΔΑ ΟΜΙΛΟΥ ΕΚΠΑΙΔΕΥΤΙΚΗΣ ΡΟΜΠΟΤΙΚΗΣ ΚΑΙ ΕΦΑΡΜΟΓΩΝ  
ΠΛΗΡΟΦΟΡΙΚΗΣ

Βασιλακοπούλου Βασιλική, Μπαμπάτσικος Παναγιώτης, Τσεσμελής  
Αθανάσιος Αναστάσιος, Χριστοδούλου Φοίβος

Υπεύθυνοι καθηγητές Κούγιας Κων/νος ΠΕ04.04, Κουτσούλη Ασπασία  
ΠΕ84/86

# PLAYTOPIA

Παιδική χαρά που στηρίζεται σε αειφόρο σχεδιασμό

Αυτή η παιδική χαρά έχει σχεδιαστεί με το εργαλείο Tinkercad με γνώμονα την αειφορία και την ενσωμάτωση των Στόχων Βιώσιμης Ανάπτυξης (ΣΒΑ) του ΟΗΕ.

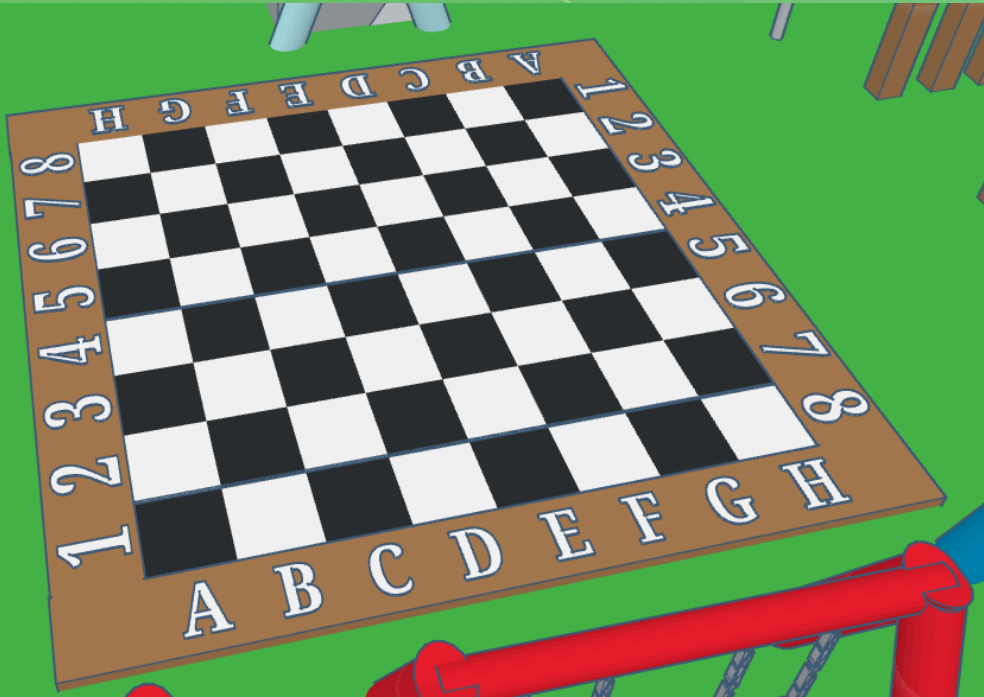
Στόχος είναι να προσφέρει ένα διασκεδαστικό και εκπαιδευτικό περιβάλλον για όλα τα παιδιά, λαμβάνοντας υπόψη την κοινωνική συμπερίληψη, την προστασία του περιβάλλοντος και την προώθηση υγιεινού τρόπου ζωής. Θα εστιάσουμε σε συγκεκριμένα σημεία στις επόμενες διαφάνειες.

# ΓΗΠΕΔΟ ΚΑΛΑΘΟΣΦΑΙΡΙΣΗΣ



Στην εν λόγω παιδική χαρά, περιλαμβάνεται ένα γήπεδο μπάσκετ, που παρέχει τη δυνατότητα για ομαδικά παιχνίδια και σωματική άσκηση (ΣΒΑ 3: Καλή Υγεία και Ευημερία). Ο χώρος αυτός ενθαρρύνει τη συνεργασία μεταξύ παιδιών και ενηλίκων, δίνοντάς τους την ευκαιρία να συμμετέχουν σε δραστηριότητες που συμβάλλουν σε ευχαρίστηση και ανάπτυξη κοινωνικότητας. Το γήπεδο προσφέρει όχι μόνο ψυχαγωγία, αλλά και τις κατάλληλες συνθήκες για την εξάσκηση αθλημάτων ενισχύοντας τη σωματική υγεία και την ομαδική πνευματική ανάπτυξη.

# ΣΚΑΚΙΕΡΑ

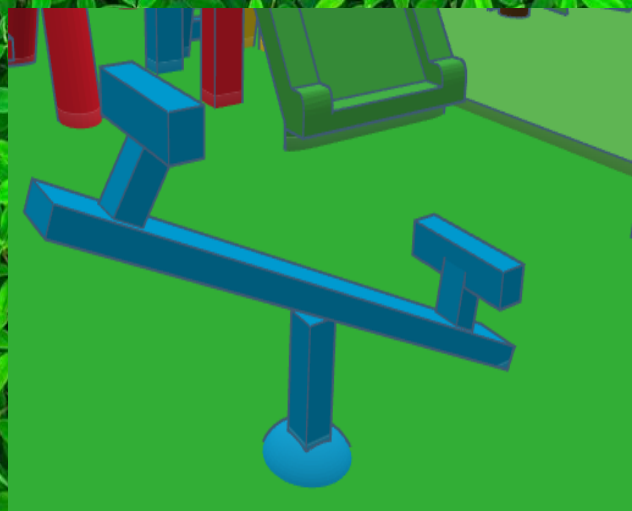
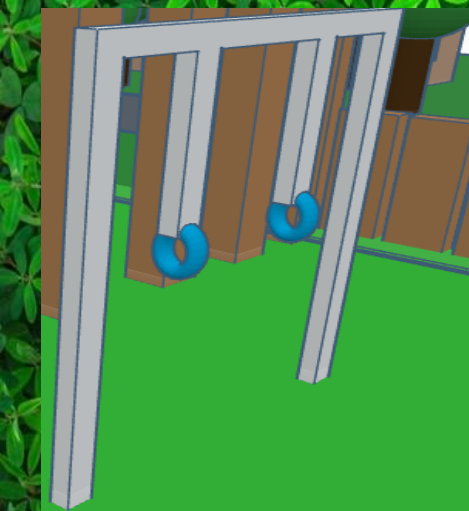


Στην παιδική χαρά, περιλαμβάνεται μια ξύλινη σκακιέρα σε μεγάλο μέγεθος, για παιχνίδι στο έδαφος. Μπορεί να συνδεθεί με τον ΣΒΑ 11 Βιώσιμες Πόλεις και Κοινότητες, καθώς προωθεί τη δημιουργία ασφαλών, χωρίς αποκλεισμούς και πράσινων δημόσιων χώρων για όλους.

Παράλληλα, συμβάλλει και στον ΣΒΑ 4 Ποιοτική Εκπαίδευση, καθώς ενθαρρύνει τη δημιουργική σκέψη, τη συνεργασία και την ανάπτυξη γνωστικών δεξιοτήτων μέσω του παιχνιδιού και της μάθησης σε εξωτερικούς χώρους.

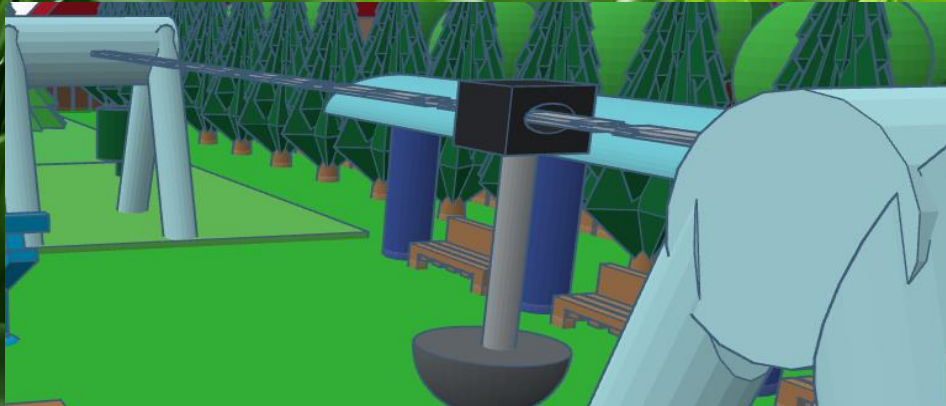
Τέτοιες πρωτοβουλίες ενισχύουν επίσης την κοινωνική συνοχή και την πρόσβαση σε εκπαιδευτικές και ψυχαγωγικές δραστηριότητες για όλα τα παιδιά.

# ΤΣΟΥΛΗΘΡΑ, ΜΟΝΟΖΥΓΟ, ΚΡΙΚΟΙ,



Στην παιδική χαρά, τα παιδιά έχουν την ευκαιρία να αναπτύξουν τις σωματικές και κοινωνικές τους δεξιότητες μέσω δραστηριοτήτων όπως το μονόζυγο και οι κρίκοι. Έπίσης οι δραστηριότητες αυτές ενθαρρύνουν την κοινωνική αλληλεπίδραση, προάγοντας τη δημιουργία για νέες φιλίες και την ανάπτυξη κοινωνικών δεξιοτήτων. Επιπλέον, η παιδική χαρά έχει σχεδιαστεί με σεβασμό στο περιβάλλον, καθώς τα περισσότερα στοιχεία είναι από φυσικά υλικά, όπως ξύλο, όπου αυτό είναι εφικτό, υποστηρίζοντας τις αρχές της υπεύθυνης κατανάλωσης και παραγωγής (ΣΒΑ 12).

# ΤΡΟΧΑΛΙΑ



Στη συγκεκριμένη διαφάνεια, παρατηρούμε την τροχαλία, η οποία προσφέρει στα παιδιά την ευκαιρία για ψυχαγωγία, ενώ ενισχύει τη φαντασία και τη δημιουργικότητά τους. Οι κούνιες είναι συνδυασμένες με παγκάκια, κατασκευασμένα από ανακυκλωμένα υλικά, προσφέροντας έναν χώρο για ξεκούραση και χαλάρωση (ΣΒΑ 11: Βιώσιμες Πόλεις και Κοινότητες). Η παιδική χαρά μπορεί να λειτουργήσει ως σημείο συνάντησης για την κοινότητα, επιτρέποντας στους γονείς να απολαμβάνουν στιγμές ηρεμίας στα παγκάκια, ενώ τα παιδιά τους παίζουν και αλληλεπιδρούν.

# ΚΟΥΝΙΕΣ



Στην εικόνα αυτή βλέπουμε κούνιες από ανακυκλωμένο πλαστικό, κούνιες προσβάσιμες σε παιδιά.

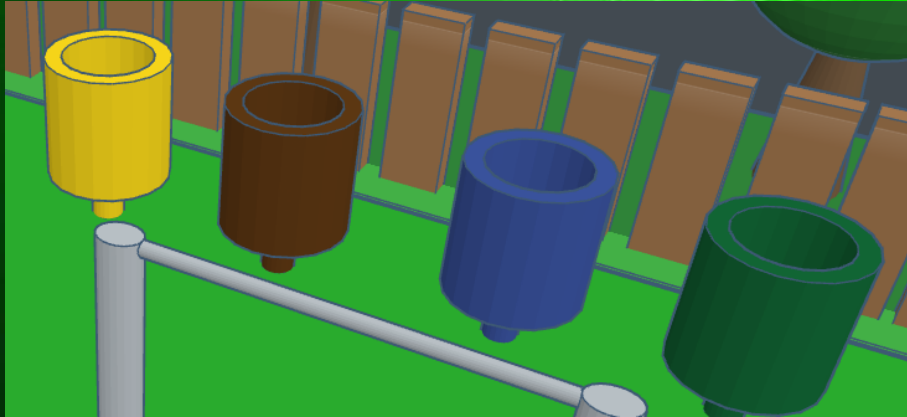
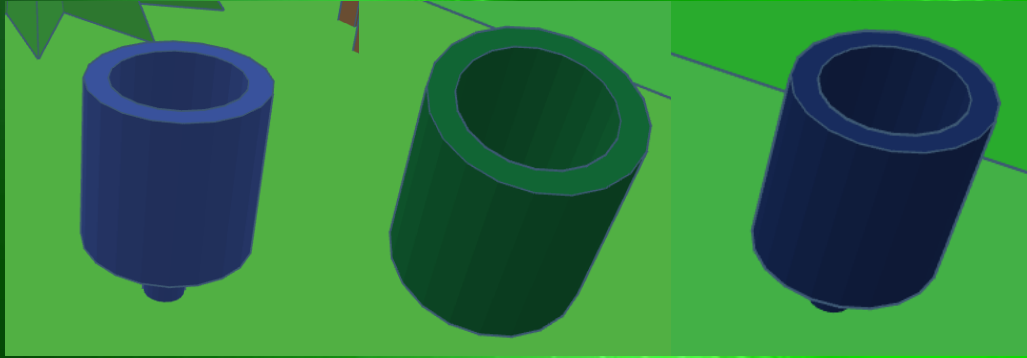


# Ειδικές κούνιες για παιδιά με αναπηρία



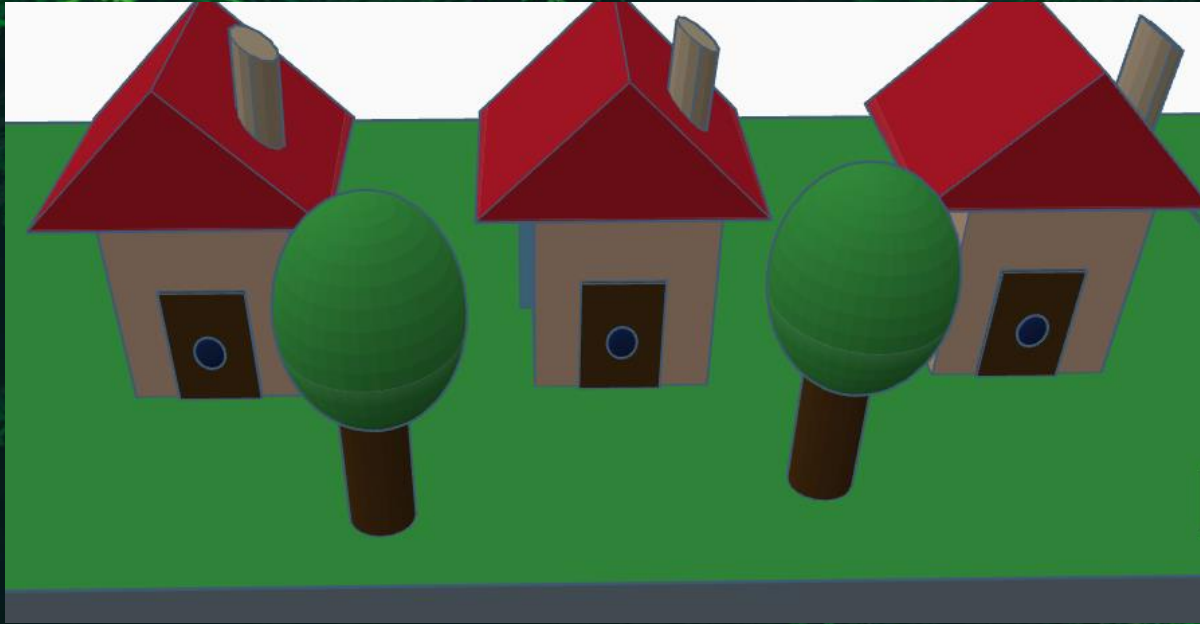
Με στόχο την ισότιμη συμμετοχή όλων των παιδιών, δημιουργήσαμε κούνιες ειδικά σχεδιασμένες για παιδιά με αναπηρία. Η ιδέα αυτή προήλθε από την πρόταση ενός συμμαθητή μας που έχει κινητικά προβλήματα, και αποσκοπεί στην ενίσχυση της ισότιμης συμμετοχής στο παιχνίδι και στην κοινωνική ζωή (ΣΒΑ 10: Μείωση των Ανισοτήτων). Η ενσωμάτωση αυτής της προσβασιμότητας εξασφαλίζει ότι όλα τα παιδιά μπορούν να απολαμβάνουν τον ίδιο χώρο παιχνιδιού, ανεξαρτήτως των ικανοτήτων τους.

# Στην παιδική χαρά μας, υπάρχουν κάδοι παντού.



Η εικόνα αυτή απεικονίζει κάδους ανακύκλωσης, οι οποίοι έχουν τοποθετηθεί για την ορθή διαχείριση των απορριμμάτων, διευκολύνοντας τη διαδικασία ανακύκλωσης και την παραγωγή νέων προϊόντων. Μέσω αυτής της δράσης, τα παιδιά μαθαίνουν τη σημασία της ανακύκλωσης και αναπτύσσουν περιβαλλοντική συνείδηση, κατανοώντας την ανάγκη για τη μείωση της ρύπανσης και την προστασία του περιβάλλοντος.

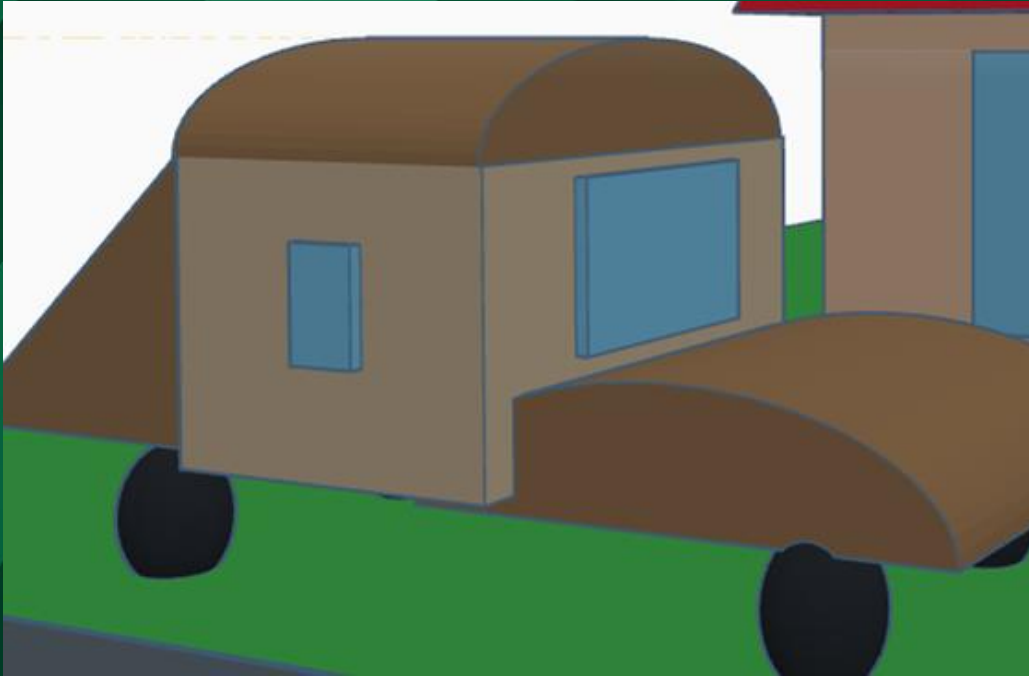
# ΓΕΙΤΟΝΙΑ



Εδώ είναι μια από τις πολλές γειτονιές που υπάρχουν στην πόλη μας - παιδική χαρά. Πάντα όμως με πράσινο. Επίσης, στην γειτονιά μας, υπάρχουν αρκετά δέντρα τα οποία κάνουν το περιβάλλον πιο καθαρό και πιο όμορφο.

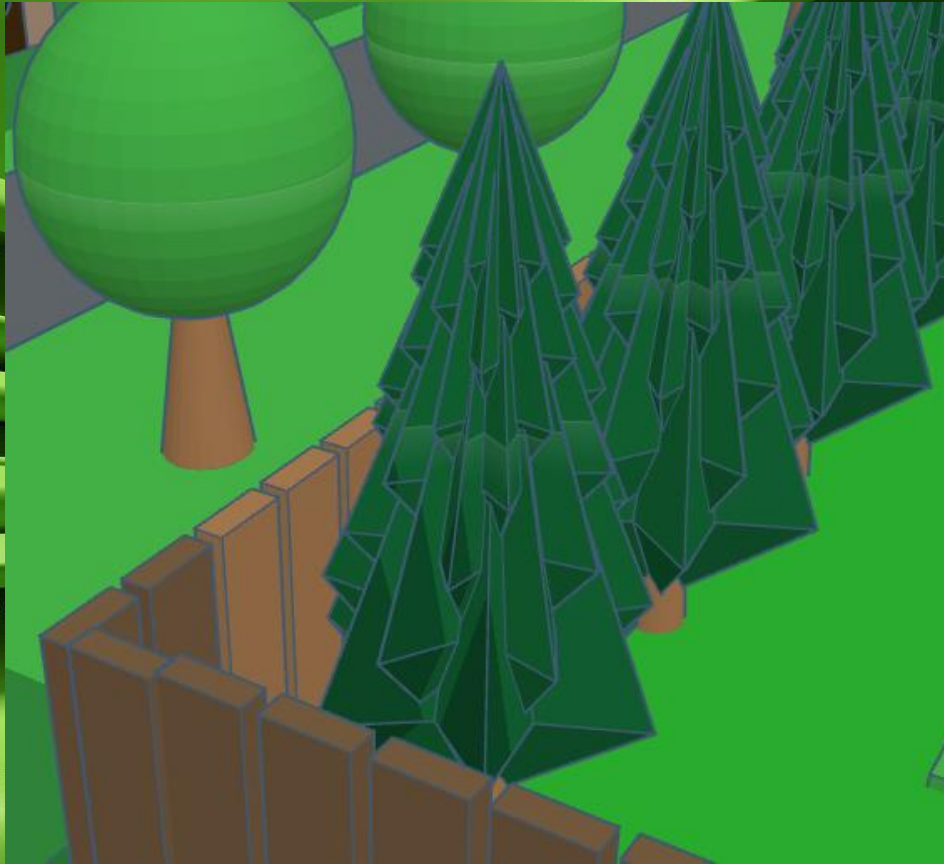
Η διοργάνωση εκδηλώσεων στην παιδική χαρά γίνεται με τη συμμετοχή των κατοίκων της γειτονιάς, όπως δεντροφυτεύσεις, καθαρισμοί και ημερίδες για την αειφορία (ΣΒΑ 11: Βιώσιμες Πόλεις και Κοινότητες).

# Αυτοκίνητα



Για την μετακίνηση των κατοίκων, τα αυτοκίνητα είναι απαραίτητα. Επίσης, δεν θέλουμε το περιβάλλον να μολύνεται, έτσι τα αυτοκίνητα της γειτονιάς είναι ηλεκτρικά και μικρά σε διαστάσεις

# ΔΕΝΤΡΑ-ΘΑΜΝΟΙ



Τέλος δέντρα και θάμνοι (πεύκα,μουριές) έχουν φυτευτεί γύρω από την παιδική χαρά, παρέχοντας φυσική σκίαση και δροσιά στους επισκέπτες. Παράλληλα, η επιλογή αυτών των φυτών συμβάλλει στην ενίσχυση της βιοποικιλότητας της περιοχής, προάγοντας τη βιωσιμότητα και την οικολογική ισορροπία του χώρου(ΣΒΑ 15: Ζωή στη Στεριά).

# Τι προσφέρει η παιδική μας χαρά

Συνοψίζοντας,στη PLAYTOPIA , τα παιδιά ενισχύουν τις κοινωνικές τους δεξιότητες και τη στρατηγική σκέψη, ενώ ταυτόχρονα απολαμβάνουν τον καθαρό αέρα κάτω από σκιερά δέντρα. Η συμπερίληψη παιχνιδιών για παιδιά με αναπηρίες προάγει την ισότητα και την κοινή συμμετοχή, ενώ τα διάφορα όργανα γυμναστικής και αθλητικές εγκαταστάσεις ενθαρρύνουν την υγιή δραστηριότητα.

Η PLAYTOPIA προωθεί πρακτικές που συμβάλλουν στην προστασία του περιβάλλοντος, όπως η χρήση ανακυκλώσιμων υλικών και η φύτευση δέντρων. Μέσα από βιωματικές δραστηριότητες, τα παιδιά αναπτύσσουν οικολογική συνείδηση και γίνονται υπεύθυνοι πολίτες του μέλλοντος. Επιπλέον, λειτουργεί ως σημείο κοινωνικής αλληλεπίδρασης για την κοινότητα.

Η πρότασή μας για την Αργυρούπολη-Ελληνικό συνδυάζει την αειφορία και τη συμπερίληψη, με στόχο τη δημιουργία ενός πρότυπου χώρου εκπαίδευσης και ψυχαγωγίας, ο οποίος θα μπορούσε να υιοθετηθεί και στο σχολείο μας.

# ΕΥΧΑΡΙΣΤΟΥΜΕ!!

Τέλος, να αναφέρουμε ότι εμπνευστήκαμε την Playtopia από μια παιδική χαρά που βρίσκεται κοντά στο σχολείο μας.

Ευχαριστούμε πολύ για την προσοχή σας!