

4. Συμπληρώνω την ακροστιχίδα :

1. _ _ _ _ _
2. _ _ _ _ _
3. _ _ _ _ _
4. _ _ _ _ _
5. _ _ _ _ _
6. _ _ _ _ _
7. _ _ _ _ _
8. _ _ _ _ _
9. _ _ _ _ _
10. _ _ _ _ _
11. _ _ _ _ _
12. _ _ _ _ _
13. _ _ _ _ _
14. _ _ _ _ _

1. Αδένας που το υγρό που παράγει βοηθά στη διάσπαση των πρωτεϊνών

2. Υπάρχει λεπτό και παχύ.....
3. Δεν υπάρχουν στα νεογιλά δόντια.
4. Τα πρώτα δόντια (με άρθρο)
5. Αυτός ο αδένας παράγει τη χολή (αντίστροφα)
6. Με αυτούς κόβουμε τις τροφές.
7. Συνδέει το στόμα με το στομάχι.
8. Από αυτό ξεκινά το ταξίδι της η τροφή.
9. Το αρχικό τμήμα του λεπτού ονομάζεται δωδεκαδάκτυλο.(αντίστροφα)
10. Το εκκρίνουν οι σιελογόνοι αδένες.
11. Εδώ η τροφή γίνεται παχύρρευστο υγρό (με άρθρο).
12. Διασπά τα λίπη (αντίστροφα).
13. Αυτά τα δόντια είναι συνολικά 32.
14. Το συκώτι και το πάγκρεας ανήκουν στους

5. Κύκλωσε τη σωστή απάντηση

Ποιο από τα παρακάτω δεν ανήκει στα βασικά όργανα του πεπτικού συστήματος;

- α) ο φάρυγγας β) το συκώτι γ) η καρδιά δ) το παχύ έντερο

• Ποια από τα παρακάτω δόντια δεν ανήκουν στα νεογιλά;

- α) οι γομφίοι β) οι κοπτήρες γ) οι κυνόδοντες δ) οι προγόμφιοι

• Ποια από τις παρακάτω τροφές πρέπει να αποφεύγουμε να τρώμε καθημερινά;

- α) λαχανικά β) ψωμί ολικής άλεσης γ) κρέας δ) φρούτα

• Τραπεζίτες ή αλλιώς φρονιμίτες ονομάζουμε τους:

α) τους κοπτήρες β) τους γομφίους γ) τους προγόμφιους δ) τους κυνόδοντες

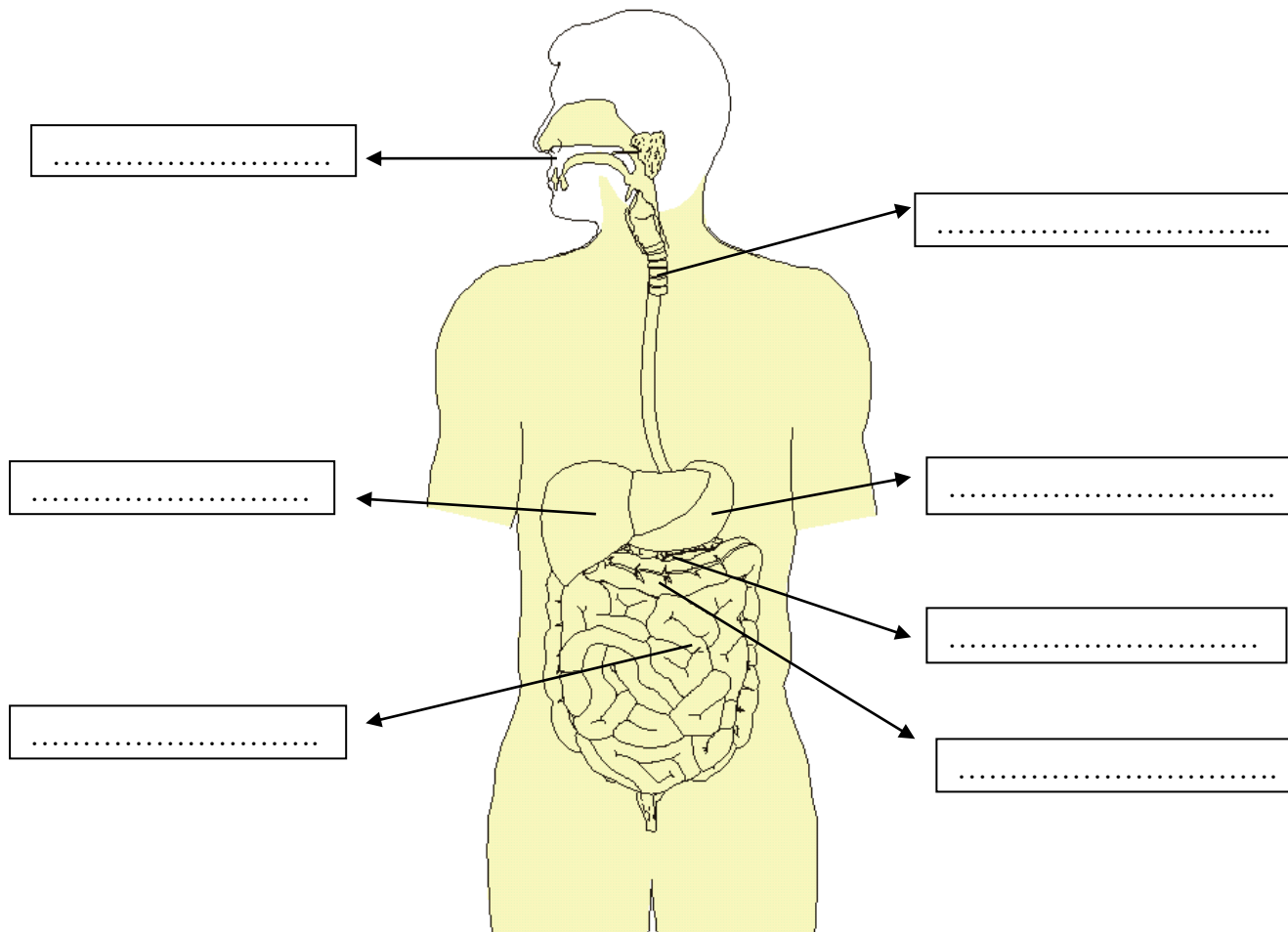
• Τα νεογιλά δόντια αρχίζουν να αλλάζουν μετά την ηλικία των:

α) των 8 ετών β) των 12 ετών γ) των 6 ετών δ) των 14 ετών

• Πρέπει να βουρτσίζουμε τα δόντια μας καθημερινά γιατί τα υπολείμματα των τροφών και τα οξέα καταστρέφουν:

α) τη ρίζα β) την οδοντίνη γ) την αδαμαντίνη δ) την οστεΐνη

6. Συμπλήρωσε σωστά τα κενά στα κουτάκια ώστε να περιγράφονται σωστά τα όργανα του πεπτικού συστήματος.



7. Κυκλώνω Σ για κάθε σωστό και Λ για κάθε λάθος.

Τα νεογιλά δόντια είναι ακριβώς ίδια με τα μόνιμα. Σ Λ

Στο στομάχι η τροφή γίνεται παχύρευστο υγρό. Σ Λ

Πρέπει να γυμναζόμαστε συχνά. Σ Λ

Το σάλιο διασπά το άμυλο και βοηθά στη δημιουργία μπουκιάς. Σ Λ

Οι βασικές ασθένειες των δοντιών είναι η τερηδόνα και η ουλίτιδα Σ Λ

Το όργανο με το οποίο αισθανόμαστε τη γεύση είναι η άνω και κάτω σιαγόνα Σ Λ

Πρέπει να προτιμάμε τα φρέσκα προϊόντα από τα συσκευασμένα Σ Λ

Τα δόντια με τα οποία μασάμε τις τροφές ονομάζονται κοπτήρες Σ Λ

Οι κυνόδοντες πήραν την ονομασία τους από την αρχαία ελληνική λέξη «κύων». Σ Λ