

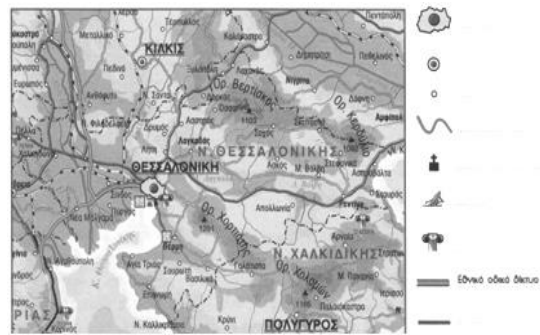
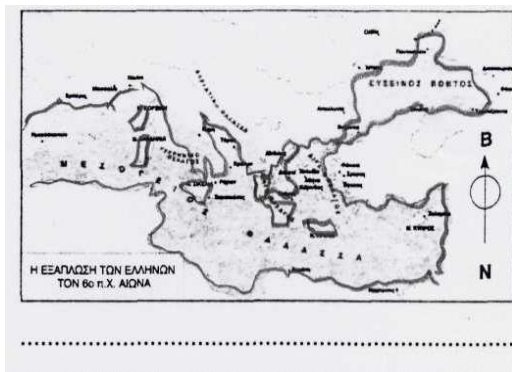
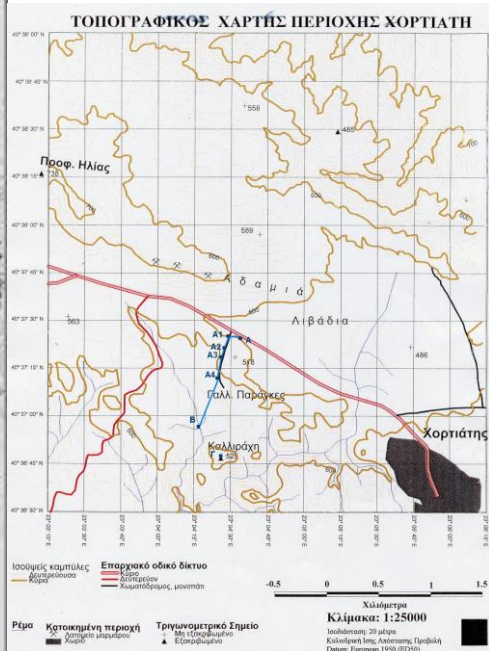
ΔΗΜΟΤΙΚΟ ΣΧΟΛΕΙΟ

ΤΑΞΗ: Ε' - ΓΕΩΓΡΑΦΙΑ: Ο ΧΑΡΤΗΣ

Όνομα:

Ημερομηνία:

1. Ένας χάρτης πρέπει οπωσδήποτε να περιλαμβάνει : α), β), γ) και δ)
2. Μπορείς να διακρίνεις ποια από τα 4 αυτά «στοιχεία της ταυτότητας» λείπουν από τους χάρτες που ακολουθούν;



3. Τα παιδιά αποφασίζουν να πάνε από τη Θεσσαλονίκη στο Μεσολόγγι και συζητούν για το ποιον χάρτη πρέπει να χρησιμοποιήσουν.

Αιτιολόγησε την απάντησή σου.

- Γεωμορφολογικό χάρτη
- Οδικό χάρτη
- Πολιτικό χάρτη
- Τουριστικό χάρτη

Θα χρησιμοποιήσουν το(ν) χάρτη γιατί
.....
.....



4. Ποιον χάρτη θα χρησιμοποιούσες σε κάθε περίπτωση;

Για να βρω...

Θα χρησιμοποιούσα

Τα κράτη της Ευρώπης	◆	◆ Γεωμορφολογικό χάρτη Ελλάδας
Τα βουνά, ποτάμια, λίμνες της Ελλάδας	◆	◆ Ορειβατικό χάρτη
Ένα μονοπάτι που πρέπει να ακολουθήσω, για να φτάσω στην κορυφή του Ολύμπου	◆	◆ Παραγωγικό χάρτη
Τα προϊόντα που παράγει η Ελλάδα	◆	◆ Πολεοδομικό χάρτη
Το δρόμο για να πάω στο σπίτι ενός φίλου μου	◆	◆ Πολιτικό χάρτη της Ευρώπης

5. Με βάση το χάρτη 4 της διπλανής σελίδας (δες την κλίμακα που αναγράφεται) να χαράξεις και να υπολογίσεις τη χιλιομετρική απόσταση Θεσσαλονίκης - Σπάρτης:



Κλίμακα 1: 3.200.000

(ΧΑΡΤΗΣ 4)

6. Με τη βοήθεια της πυξίδας του χάρτη 4 να γράψεις που βρίσκεται η κάθε πόλη σε σχέση με την άλλη [B, BA, BΔ, A, NA, NΔ, Δ]
- ☺ Τα Ιωάννινα βρίσκονται της Λάρισας
 - ☺ Το Κιλκίς βρίσκεται της Θεσσαλονίκης
 - ☺ Η Σπάρτη βρίσκεται της Αλεξανδρούπολης
 - ☺ Η Τρίπολη βρίσκεται της Αθήνας
 - ☺ Το Μεσολόγγι βρίσκεται της Ρόδου
 - ☺ Το Ηράκλειο βρίσκεται της Κατερίνης
 - ☺ Η Αλεξανδρούπολη βρίσκεται της Θεσσαλονίκης

