

3^ο Δ. Σχ.
Κουφαλίων

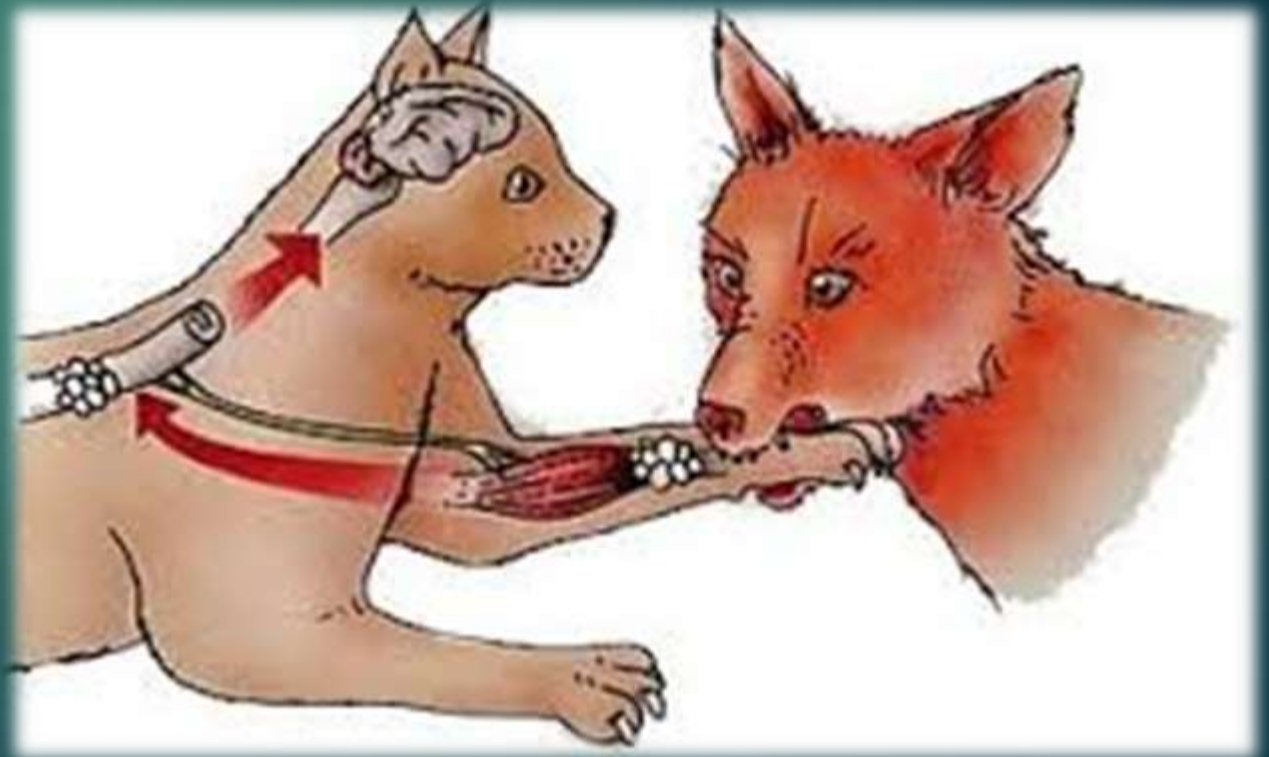
Ερωτήσεις
&
Απαντήσεις



για τη ΛΥΣΣΑ

Τι είναι η Λύσσα;

- ▶ Η ΛΥΣΣΑ είναι μια θανατηφόρος νόσος του κεντρικού-νευρικού συστήματος.



Πώς μεταδίδεται η λύσσα στον άνθρωπο;



1. Από γρατζουνιά ή δάγκωμα από σκύλο, γάτα, ΑΛΕΠΟΥ ή άλλο μολυσμένο ζώο

Πώς μεταδίδεται η λύσσα στον άνθρωπο;

2. Από επαφή σάλιου μολυσμένου ζώου με προϋπάρχουσα πληγή του δέρματος ή με κάποιο βλεννογόνο.



Πώς μεταδίδεται η λύσσα στον άνθρωπο;



3. Επίσης από επαφή με το υγρό περιεχόμενο του εμβολίου δολώματος

Ποια είναι τα συμπτώματα της εμφάνισης της λύσσας στον άνθρωπο;

▶ Η νόσος αρχίζει με :

- Ανησυχία
- Κεφαλόπονο
- Πυρετό
- Δυσφορία
- Πόνο ή ερεθισμό στο σημείο του τραύματος

Στην
αρχή

Ποια είναι τα συμπτώματα της εμφάνισης της λύσσας στον άνθρωπο;

ΣΤΗ
ΣΥΝΕΧΕΙΑ

- Υπερβολική ευαισθησία στο φως και στους ήχους
- Διαστολή της κόρης του ματιού
 - Αύξηση του σάλιου
 - Σπασμοί

Πώς μπορείτε να προστατεύσετε τα κατοικίδια σας;

- ▶ Με κατάλληλο εμβόλιο
κατά της λύσσας
(αντιλυσσικό εμβόλιο)



Με τα άγρια ζώα τι γίνεται;

- ▶ Τα άγρια ζώα εμβολιάζονται τρώγοντας έναν καφέ κύβο με μυρωδιά ψαριού, όπως φαίνεται στην εικόνα.



Με τα άγρια ζώα τι γίνεται;



- ▶ Οι κύβοι εμβόλια θα πέφτουν από ειδικά αεροσκάφη στο έδαφος. Αυτό θα γίνεται δύο φορές το χρόνο (άνοιξη και φθινόπωρο).
- ▶ Αν βρεις κάποιον τέτοιο κύβο στο χώρο που παίζεις, περπατάς ή αθλείσαι είναι πολύ σημαντικό να μην τον ακουμπήσεις.
- ▶ Ενημέρωσε αμέσως κάποιον μεγάλο.

Δεν ξεχνάμε ποτέ:



**💣 Να είμαστε
προσεκτικοί με
άγρια ή άγνωστα
κατοικίδια.**



Δεν ξεχνάμε ποτέ:

💣 Να πλύνουμε την προσβεβλημένη περιοχή με άφθονο νερό και σαπούνι, για τουλάχιστον 5 λεπτά



Δεν ξεχνάμε ποτέ:



**ΚΤΗΝΙΑΤΡΙΚΗ
ΠΕΡΙΘΑΛΨΗ**

**💣 Να ειδοποιούμε
ΤΙΣ ΤΟΠΙΚΕΣ
ΚΤΗΝΙΑΤΡΙΚΕΣ ΚΑΙ
ΔΑΣΙΚΕΣ ΑΡΧΕΣ , αν
βρούμε κάποιο
νεκρό ζώο.**

Δεν ξεχνάμε ποτέ:



**💣 Να επισκεφτούμε
αμέσως το γιατρό μας
προκειμένου να
αποφασίσει αν απαιτείται
θεραπεία ή όχι.**



Θυμήσου:



☺ Η μόλυνση και ο θάνατος μπορούν να προληφθούν με τη χορήγηση προληπτικής αντιλυσσικής αγωγής.

Σας
ευχαριστούμε!!!

3^ο Δ. Σχ. Κουφαλίων



Ιβανούδη Κυριακή
Δασκάλα Δ' Τάξης