

Το 32 Νηπιαγωγείο Θεσσαλονίκης παρουσιάζει...





STEMing with Monet and Friends

STEMing
with Monet
and Friends

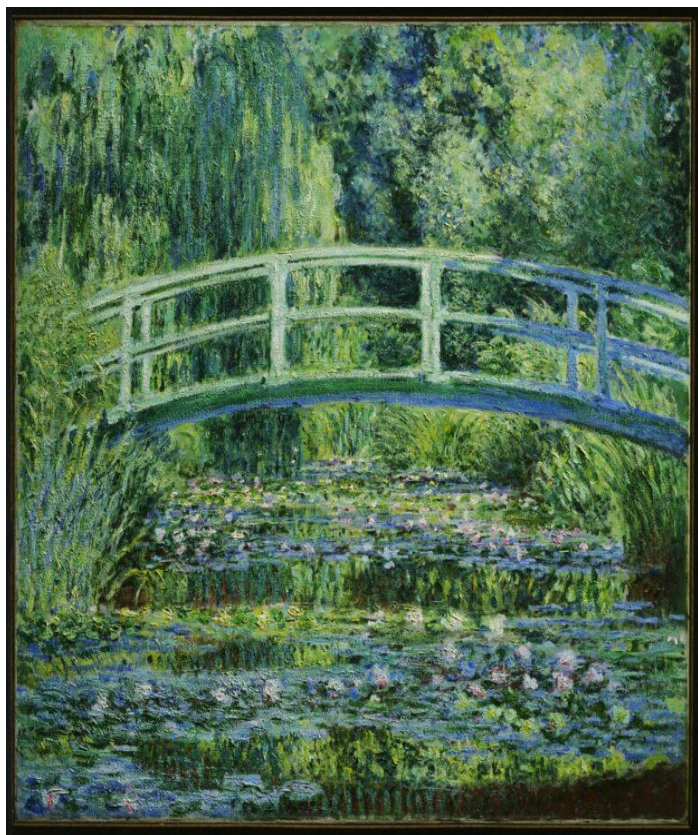
Αυτή είναι η ζωγραφιά του Μονέ
“Japanese Footbridge over the water lilies pond”.

1



1

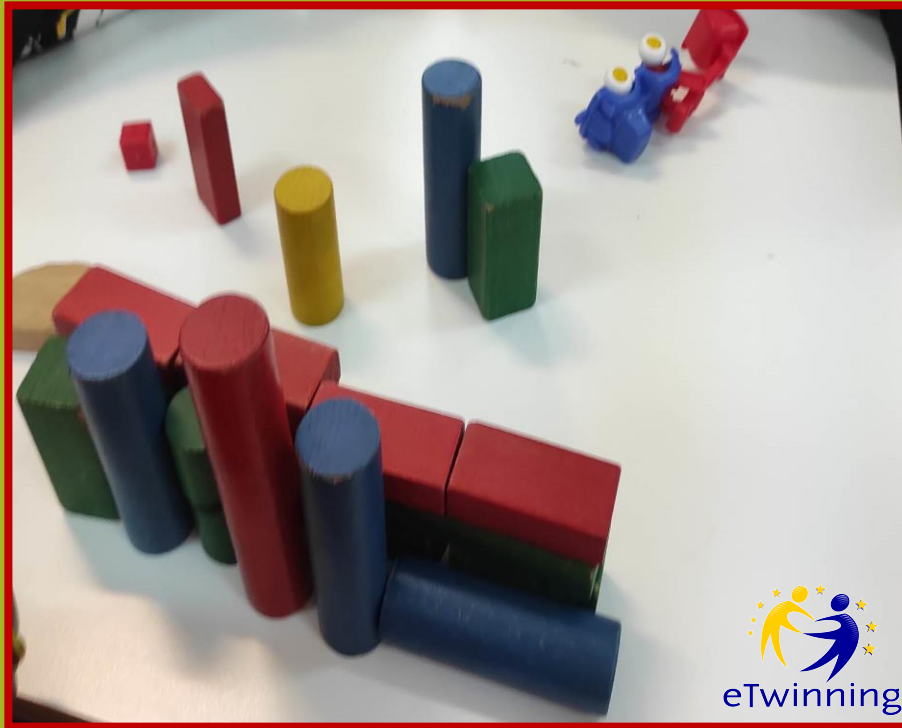
Αυτή είναι η ζωγραφιά του Μονέ
“Japanese Footbridge over the water lilies pond”.



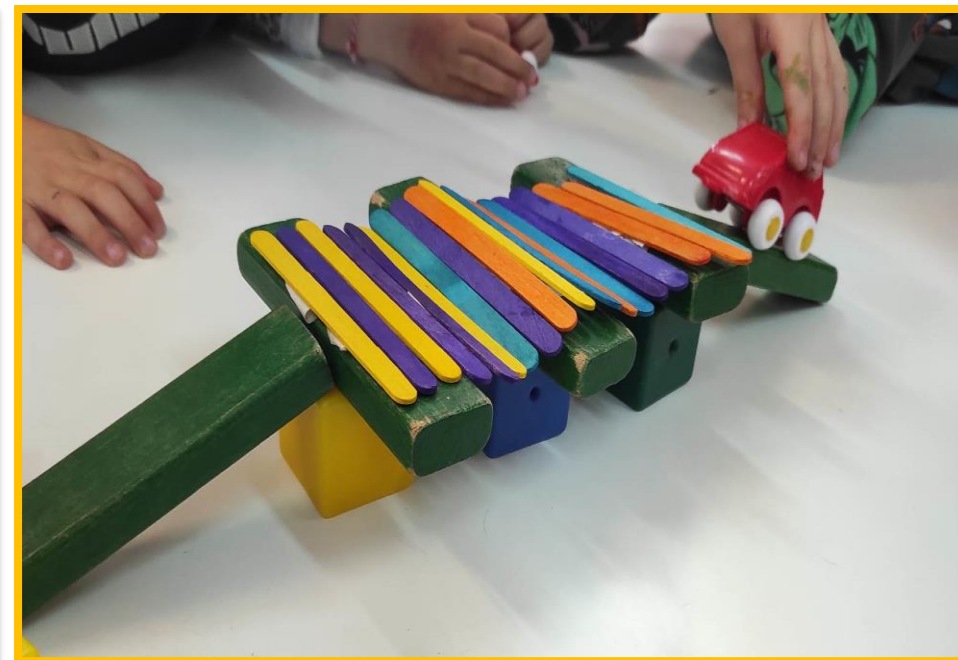
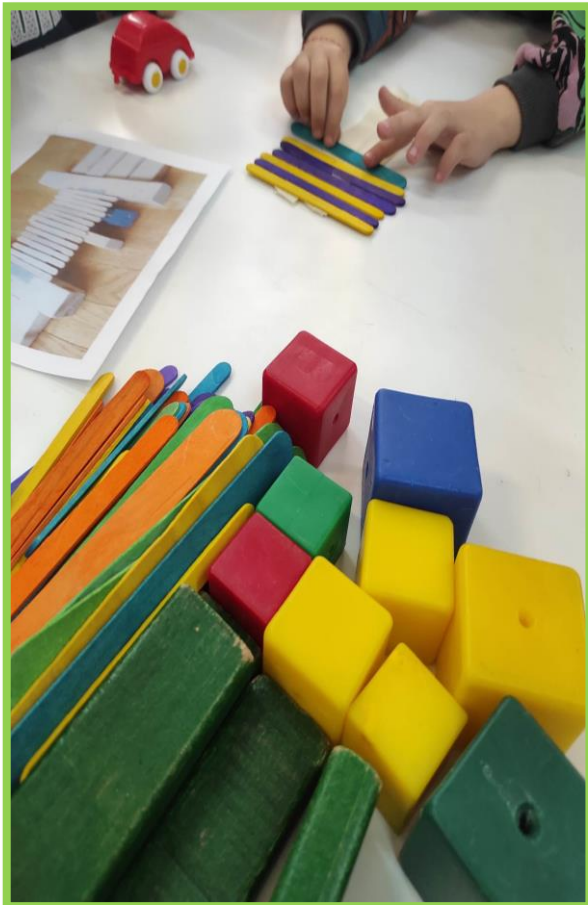
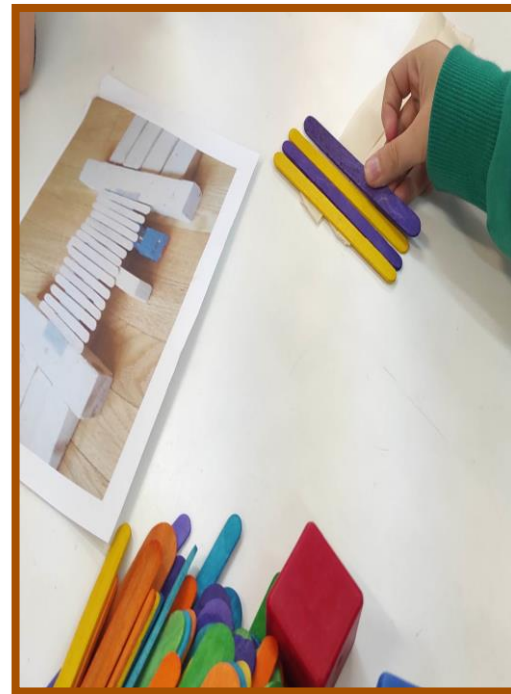
Μπορείτε να φτιάξετε τις δικές σας
γέφυρες;

- Χωριστείτε σε ομάδες, επιλέξτε υλικά από την τάξη και φτιάξτε τη δική σας γέφυρα ώστε να σταθεί γερά.
- Δοκιμάστε και ψηφίστε για την πιο δυνατή γέφυρα.









2

3

1



Ο Μονέ στενοχωριέται πολύ γιατί κάποια νούφαρα έχουν φύγει από τη ζωγραφιά του και θέλει να τον βοηθήσουμε!
Ας φτιάξουμε πολλά νούφαρα και ας του τα στείλουμε. Αλλά πως? Με τη βοήθεια του ρομπότ μας, που θέλει να είναι όλοι ευτυχισμένοι!

Απλώς πρέπει να το προγραμματίσουμε!

2



eTwinning



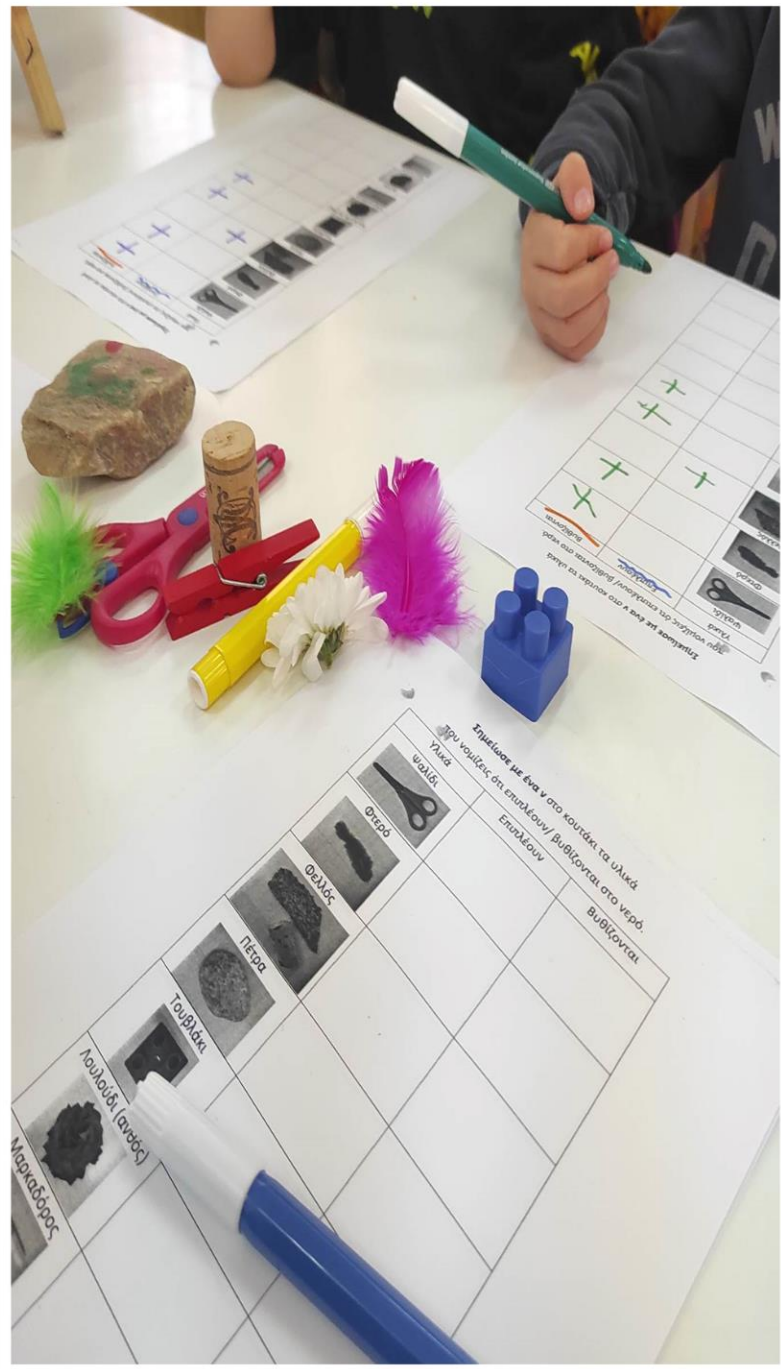
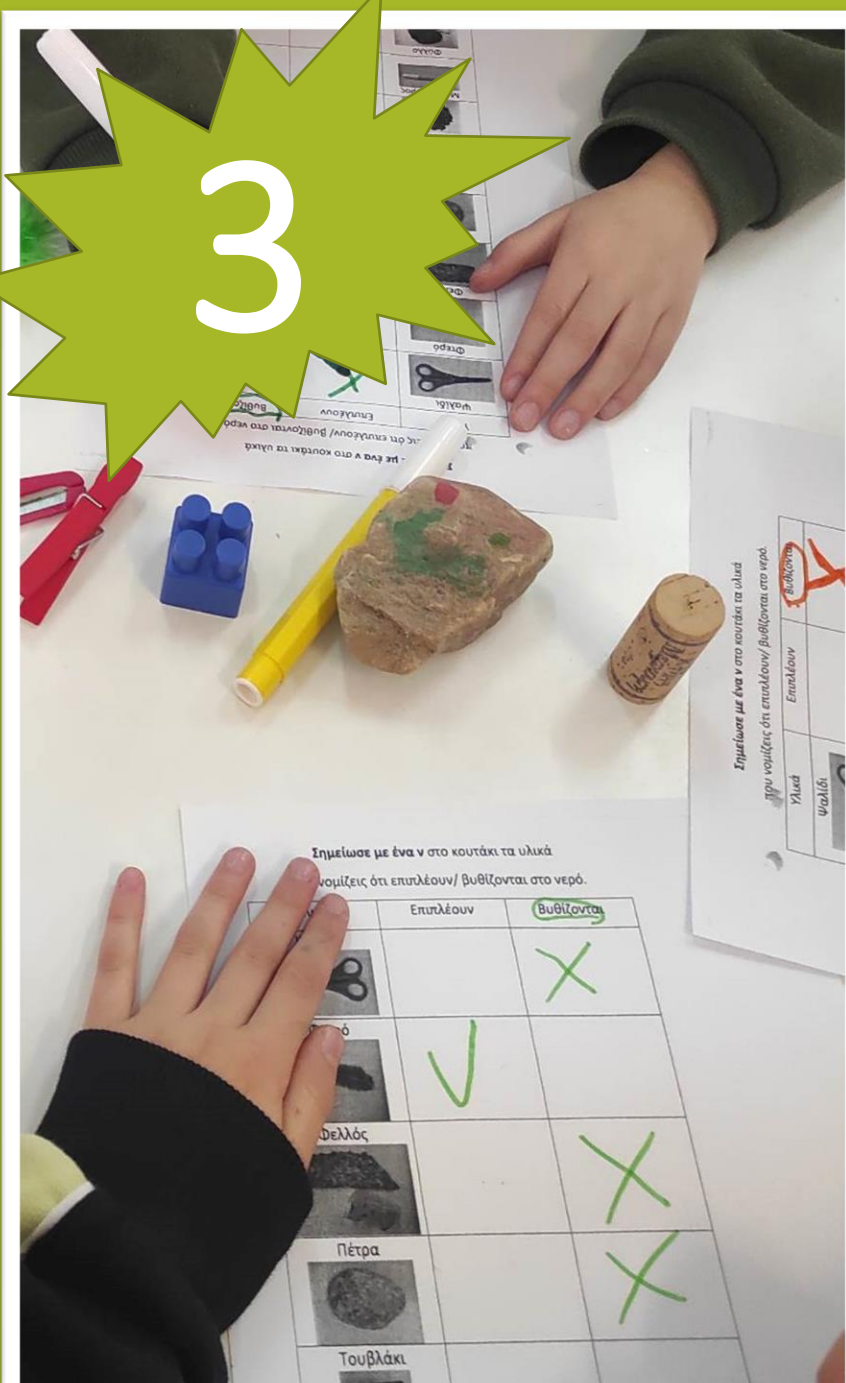
3

Τα νούφαρα που τόσο αγάπησε ο Μονέ είναι λουλούδια νερού, επιπλέουν, τα φύλλα τους έχουν σχήμα καρδιάς και ανθίζουν από τον Μάιο έως τον Αύγουστο.

Γεμίστε ένα δοχείο με νερό
συλλέξτε διάφορα αντικείμενα από την τάξη σας και μαντέψτε-πειραματιστείτε και καταγράψτε ποια επιπλέουν και ποια βυθίζονται!

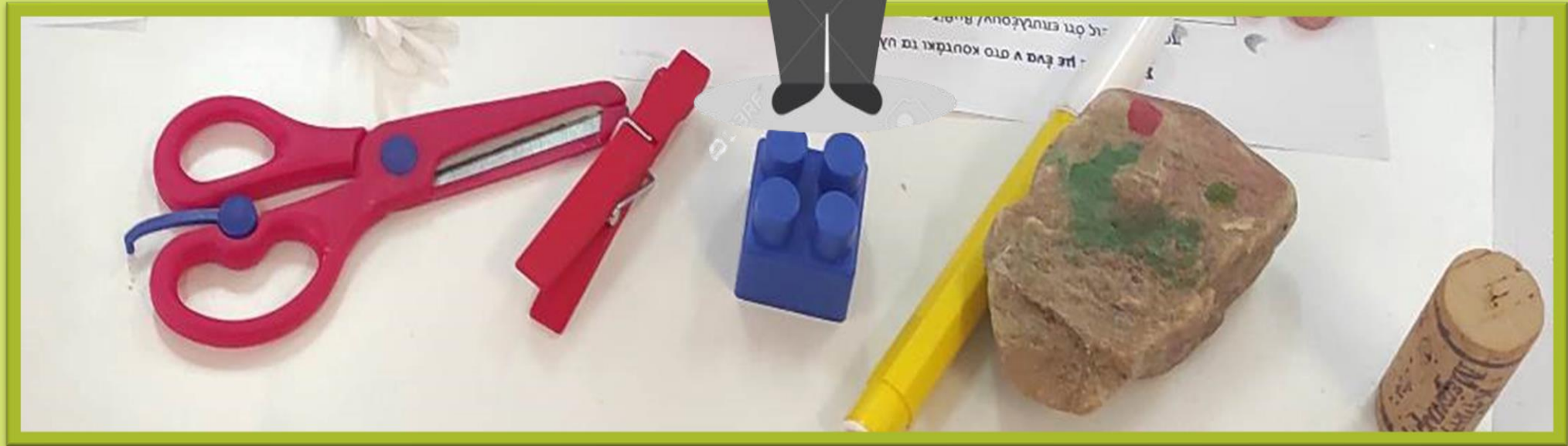
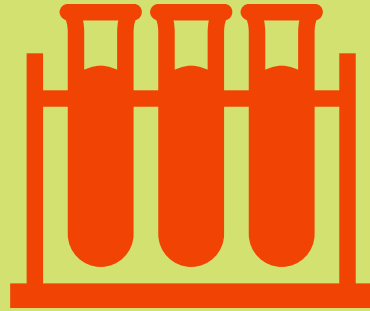
Φτιάξτε την δική σας λιμνούλα με νούφαρα και υλικά από τη φύση!





Υποθέσεις

3





Θα επιπλεύσει ή θα βυθιστεί;

Το πείραμα





eTwinning

3



3





eTwinning

3



Τα συμπεράσματα

ΒΑΣΟ
Μετά τη δοκιμή/πείραμα που έκανες ποια είναι τελικά τα υλικά που επιπλέουν/βυθίζονται στο νερό;

Υλικά	Επιπλέουν	Βυθίζονται
Ψαλίδι		X
Φερό	✓	
Φελλός	✓	
Πέτρα		X
Τουβλάκι		X
Λουλούδι (ανθός)	✓	
Μαρκαδόρος	✓	
Φύλλο	✓	
Μανταλάκι	✓	

ΒΑΦΙΛΗΣ
Μετά τη δοκιμή/πείραμα που έκανες ποια είναι τελικά τα υλικά που επιπλέουν/βυθίζονται στο νερό;

Υλικά	Επιπλέουν	Βυθίζονται
Ψαλίδι		X
Φερό	✓	
Φελλός		X
Πέτρα		X
Τουβλάκι		X
Λουλούδι (ανθός)	✓	
Μαρκαδόρος	✓	
Φύλλο	✓	
Μανταλάκι	✓	

ΚΡΟΘΕΣΗ
Μετά τη δοκιμή/πείραμα που έκανες ποια είναι τελικά τα υλικά που επιπλέουν/βυθίζονται στο νερό;

Υλικά	Επιπλέουν	Βυθίζονται
Ψαλίδι		+
Φερό		+
Φελλός		+
Πέτρα	+	
Τουβλάκι	+	
Λουλούδι (ανθός)	+	+
Μαρκαδόρος		+
Φύλλο		+
Μανταλάκι		+

ΖΕΦΥΡΟ
Μετά τη δοκιμή/πείραμα που έκανες ποια είναι τελικά τα υλικά που επιπλέουν/βυθίζονται στο νερό;

Υλικά	Επιπλέουν	Βυθίζονται
Ψαλίδι		+
Φερό		+
Φελλός		+
Πέτρα		+
Τουβλάκι		+
Λουλούδι (ανθός)	+	+
Μαρκαδόρος		+
Φύλλο		+
Μανταλάκι		+

ΒΑΣΟ
Μετά τη δοκιμή/πείραμα που έκανες ποια είναι τελικά τα υλικά που επιπλέουν/βυθίζονται στο νερό;

Υλικά	Επιπλέουν	Βυθίζονται
Ψαλίδι		X
Φερό	✓	
Φελλός	✓	
Πέτρα		X
Τουβλάκι	✓	X
Λουλούδι (ανθός)	✓	
Μαρκαδόρος	✓	
Φύλλο	✓	
Μανταλάκι	✓	

ΜΑΡΚΑ
Μετά τη δοκιμή/πείραμα που έκανες ποια είναι τελικά τα υλικά που επιπλέουν/βυθίζονται στο νερό;

Υλικά	Επιπλέουν	Βυθίζονται
Ψαλίδι		X
Φερό	✓	
Φελλός	✓	
Πέτρα		X
Τουβλάκι	X	✓
Λουλούδι (ανθός)		✓
Μαρκαδόρος	✓	
Φύλλο	✓	
Μανταλάκι	✓	

ΙΑΣΟΜΑΣ
Μετά τη δοκιμή/πείραμα που έκανες ποια είναι τελικά τα υλικά που επιπλέουν/βυθίζονται στο νερό;

Υλικά	Επιπλέουν	Βυθίζονται
Ψαλίδι		+
Φερό	+	
Φελλός	+	
Πέτρα		+
Τουβλάκι	+	
Λουλούδι (ανθός)	+	+
Μαρκαδόρος	+	
Φύλλο	+	
Μανταλάκι	+	

ΣΥΜΠΕΡΑΣΜΑ

ΖΕΦΥΡΟ
Μετά τη δοκιμή/πείραμα που έκανες ποια είναι τελικά τα υλικά που επιπλέουν/βυθίζονται στο νερό;

Υλικά	Επιπλέουν	Βυθίζονται
Ψαλίδι	✓	
Φερό	+	
Φελλός	+	
Πέτρα		+
Τουβλάκι	+	
Λουλούδι (ανθός)	+	
Μαρκαδόρος	+	
Φύλλο	+	
Μανταλάκι	+	



eTwinning



ΥΠΟΘΕΣΗ

ΣΥΜΠΕΡΑΣΜΑ

Υπόθεση	Επιβεβαιώνεται	Αρνηώνεται
Καλαμάκι		
Φύλλο		
Μαργαρίτης		
Ροδάκινο (φρούτο)		
Τουβλάκι		
Γέφυρα		
Φακός		
Φρούτο		
Μανταλάκι		

ΥΠΟΘΕΣΗ

ΣΥΜΠΕΡΑΣΜΑ

ΥΠΟΘΕΣΗ

Μετά τη δοκιμή/πειράμα που κάναμε στο σπίτι

Υπόθεση	Επιβεβαιώνεται	Αρνηώνεται
Καλαμάκι		X
Φρούτο	✓	
Φύλλο		X
Γέφυρα		X
Τουβλάκι		X
Αυλακούδι (σπόγγι)		X
Μαργαρίτης		X
Φύλλο	✓	
Μανταλάκι	✓	

ΥΠΟΘΕΣΗ

Μετά τη δοκιμή/πειράμα που κάναμε στο σπίτι

Υπόθεση	Επιβεβαιώνεται	Αρνηώνεται
Καλαμάκι		+
Φρούτο	+	
Φύλλο	+	
Γέφυρα		+
Τουβλάκι	+	
Αυλακούδι (σπόγγι)	+	
Μαργαρίτης	+	
Φύλλο	+	
Μανταλάκι	+	



ΣΒΑΠΟΣ

Μετά τη δοκιμή/πειράμα που κάναμε στο σπίτι

Υπόθεση	Επιβεβαιώνεται	Αρνηώνεται
Καλαμάκι		+
Φρούτο		+
Φύλλο	+	
Γέφυρα		+
Τουβλάκι		+
Αυλακούδι (σπόγγι)	+	
Μαργαρίτης		+
Φύλλο		+
Μανταλάκι		+

ΣΒΑΠΟΣ

Μετά τη δοκιμή/πειράμα που κάναμε στο σπίτι

Υπόθεση	Επιβεβαιώνεται	Αρνηώνεται
Καλαμάκι		+
Φρούτο	+	
Φύλλο	+	
Γέφυρα		+
Τουβλάκι	+	
Αυλακούδι (σπόγγι)	+	
Μαργαρίτης	+	
Φύλλο	+	
Μανταλάκι	+	

ΥΠΟΘΕΣΗ

ΣΥΜΠΕΡΑΣΜΑ

ΥΠΟΘΕΣΗ

Μετά τη δοκιμή/πειράμα που κάναμε στο σπίτι

Υπόθεση	Επιβεβαιώνεται	Αρνηώνεται
Καλαμάκι		X
Φρούτο	✓	
Φύλλο	✓	
Γέφυρα		X
Τουβλάκι		X
Αυλακούδι (σπόγγι)	✓	
Μαργαρίτης		X
Φύλλο	✓	
Μανταλάκι	✓	

ΥΠΟΘΕΣΗ

Μετά τη δοκιμή/πειράμα που κάναμε στο σπίτι

Υπόθεση	Επιβεβαιώνεται	Αρνηώνεται
Καλαμάκι		X
Φρούτο	✓	
Φύλλο	✓	
Γέφυρα		X
Τουβλάκι	✓	X
Αυλακούδι (σπόγγι)	✓	
Μαργαρίτης	✓	
Φύλλο	✓	
Μανταλάκι	✓	



eTwinning

3



Η δική μας λιμνούλα με νούφαρα



eTwinning

3

ΟΙ ΜΕΤΑΛΟΙ
ΚΑΛΙΤΕΧΝΕΣ
ΜΟΝΕ'



Η 4^η προκλήση!



STEMing
with Monet
and Friends

eTwinning

The graphic features a dark blue background with a light blue banner containing the text 'STEMing with Monet and Friends'. The text is in a colorful, bubbly font. There are icons for a lightbulb with gears (STEM) and a paint palette (Monet). The eTwinning logo is visible in the bottom left corner of the graphic.



32^ο νηπιαγωγείο Θεσσαλονίκης

