

ΟΝΟΜΑΤΕΠΩΝΥΜΟ .....

**ΕΡΕΙΣΤΙΚΟ ΣΥΣΤΗΜΑ  
ΦΥΛΛΟ ΕΡΓΑΣΙΑΣ**

1. Ποια είναι τα όργανα και ποιες οι λειτουργίες του ερειστικού συστήματος;

.....  
.....  
.....  
.....

2. Τι είναι και πού βρίσκεται ο μυελός των οστών;

.....  
.....

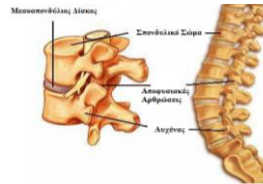
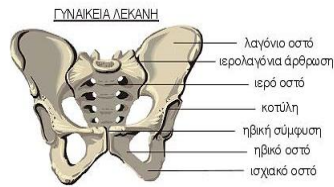
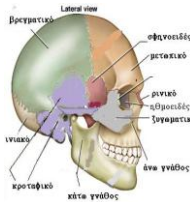
3. Ποιοι είναι οι δύο τύποι μυελού των οστών κι ποια η διαφορά τους;

.....

4. Πού γίνεται η αιμοποίηση σε ένα βρέφος και πού σε έναν άνθρωπο ηλικίας 30 ετών ;

.....  
.....

5. Με ποιο είδος άρθρωσης συνδέονται τα οστά του κρανίου, της λεκάνης, της σπονδυλικής στήλης; Ποια τα χαρακτηριστικά αυτού του είδους άρθρωσης ;

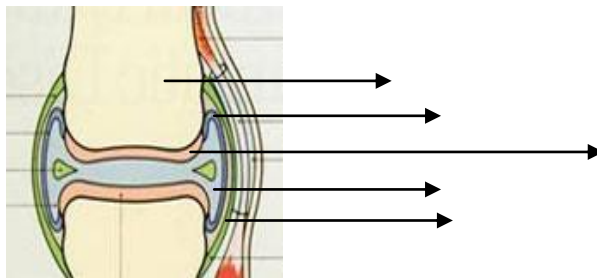


.....  
.....

6. Ποιες κινήσεις επιτρέπει η διάρθρωση και πού οφείλεται αυτή η ικανότητα;

.....

7. Σημειώστε τα κύρια και τα επικουρικά μέρη της διάρθρωσης καθώς το είδος του ιστού από τον οποίο αποτελούνται.



8. Τι είναι οι μηνίσκοι και ποιος ο ρόλος τους;

.....  
.....