

ΟΝΟΜΑΤΕΠΩΝΥΜΟ

**ΕΡΕΙΣΤΙΚΟ ΣΥΣΤΗΜΑ
ΦΥΛΛΟ ΕΡΓΑΣΙΑΣ**

1. Ποια είναι τα όργανα και ποιες οι λειτουργίες του ερειστικού συστήματος;

.....
.....
.....
.....

2. Τι είναι και πού βρίσκεται ο μυελός των οστών;

.....
.....

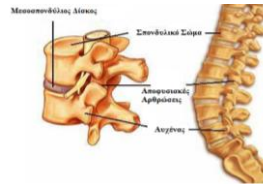
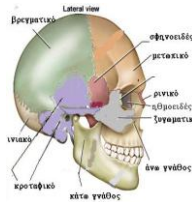
3. Ποιοι είναι οι δύο τύποι μυελού των οστών κι ποια η διαφορά τους;

.....
.....

4. Πού γίνεται η αιμοποίηση σε ένα βρέφος και πού σε έναν άνθρωπο ηλικίας 30 ετών ;

.....
.....

5. Με ποιο είδος άρθρωσης συνδέονται τα οστά του κρανίου, της λεκάνης, της σπονδυλικής στήλης; Ποια τα χαρακτηριστικά αυτού του είδους άρθρωσης ;

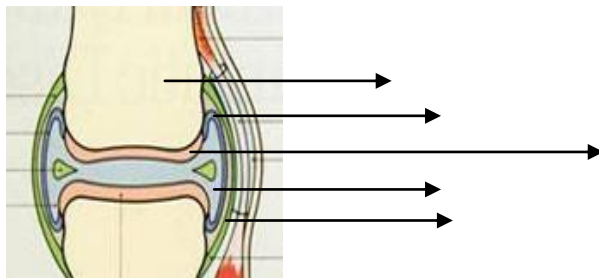


.....
.....

6. Ποιες κινήσεις επιτρέπει η διάρθρωση και πού οφείλεται αυτή η ικανότητα;

.....
.....

7. Σημειώστε τα κύρια και τα επικουρικά μέρη της διάρθρωσης καθώς το είδος του ιστού από τον οποίο αποτελούνται.



8. Τι είναι οι μηνίσκοι και ποιος ο ρόλος τους;

.....
.....