

Η εμπειρία από περιοχές: Η Μαθητεία στη ΔΔΕ Χανίων

ΔΙΑΔΙΚΤΥΑΚΗ ΠΑΝΕΛΛΑΔΙΚΗ ΔΗΜΕΡΙΔΑ
ΤΟΜΕΑΣ ΥΓΕΙΑΣ - ΠΡΟΝΟΙΑΣ - ΕΥΕΞΙΑΣ ΕΠΑ.Λ:
ΠΑΙΔΑΓΩΓΙΚΕΣ ΚΑΙ ΔΙΔΑΚΤΙΚΕΣ ΠΡΟΣΕΓΓΙΣΕΙΣ
ΔΡΑΣΕΙΣ - ΠΡΟΤΑΣΕΙΣ – ΠΡΟΟΠΤΙΚΕΣ

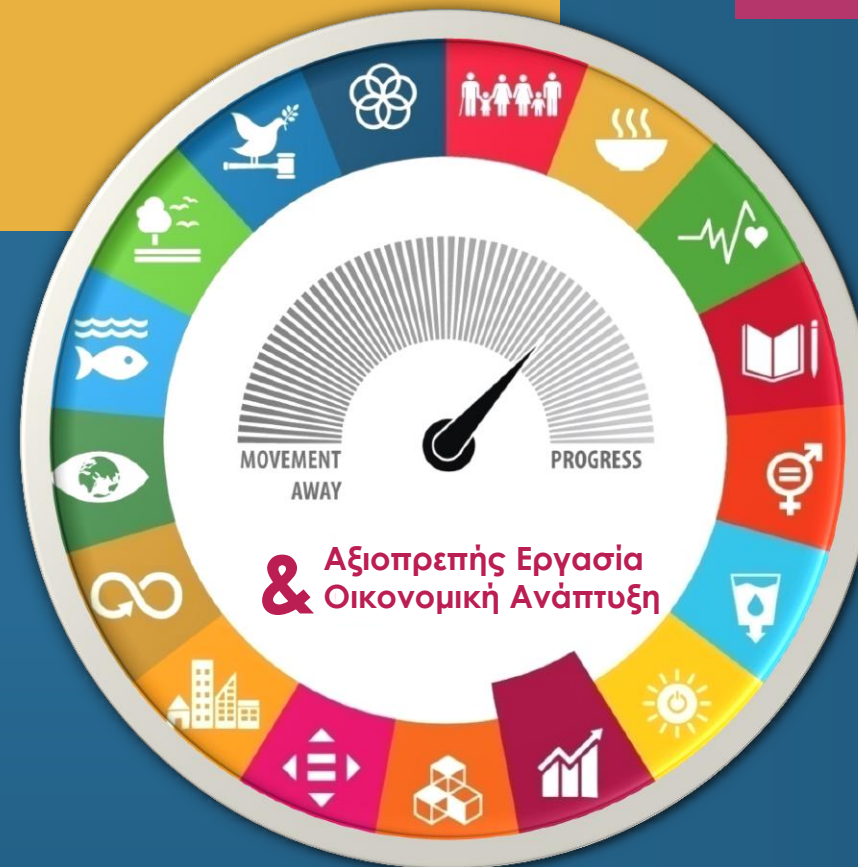
Ο ΘΕΣΜΟΣ ΤΟΥ ΜΕΤΑΛΥΚΕΙΑΚΟΥ ΕΤΟΥΣ – ΤΑΞΗΣ ΜΑΘΗΤΕΙΑΣ
ΕΠΑ.Λ.

«Ο ΣΧΕΔΙΑΣΜΟΣ ΚΑΙ Η ΕΦΑΡΜΟΓΗ ΣΤΗΝ ΠΡΑΞΗ»

ΚΥΡΙΑΚΗ 18/4/2021

Τρίκκα Μαρία

ΜEd, ΜSc Μηχ/γος Μηχ/κος
υπευθ. Γραφείου Μαθητείας ΔΔΕ Χανίων



- ▶ Μορφή της Αγοράς Εργασίας στην Κρήτη
- ▶ Το Γραφείο Υποστήριξης Μαθητείας ΔΔΕ Χανίων
- ▶ Στατιστικά στοιχεία Ειδικοτήτων του Τομέα Υγείας – Πρόνοιας και Ευεξίας
- ▶ Συμπεράσματα - Προτάσεις



Η αγορά εργασίας στην Κρήτη

Η αγορά εργασίας δεν έχει τα χαρακτηριστικά εκείνα που ευνοούν τη μαθητεία καθώς:

- Η αγορά εργασίας χαρακτηρίζεται έντονα από εποχικότητα (Καλοκαιρινοί Μήνες).
- Περισσότερες από τις μισές επιχειρήσεις είναι:
 - προσωπικές/ατομικές επιχειρήσεις χωρίς εργαζομένους
 - οικογενειακές επιχειρήσεις.



Η αγορά εργασίας στην Κρήτη

Η αγορά εργασίας δεν έχει τα χαρακτηριστικά εκείνα που ευνοούν τη μαθητεία καθώς:

Οι επιχειρήσεις δεν έχουν δυνατότητα (ή κουλτούρα) ανάπτυξης εργαζομένων. Θεωρούν ότι ο εργαζόμενος είναι αυτός που πρέπει να αναλάβει την ευθύνη της απόκτησης προσόντων. Η αγορά εργασίας τον θέλει «έτοιμο».

Περιφερειακός μηχανισμός Παρακολούθησης Αγοράς Εργασίας στην Κρήτη»



Η αγορά εργασίας στην Κρήτη

Η αγορά εργασίας δεν έχει τα χαρακτηριστικά εκείνα που ευνοούν τη μαθητεία καθώς:

- Η αγορά εργασίας χαρακτηρίζεται έντονα από εποχικότητα (Καλοκαιρινοί Μήνες).
- Περισσότερες από τις μισές επιχειρήσεις είναι:
 - προσωπικές/ατομικές επιχειρήσεις χωρίς εργαζομένους
 - οικογενειακές επιχειρήσεις.
- Κλάδοι με τη μεγαλύτερη απασχολησιμότητα :
Εμπόριο, Τουρισμός – Εστίαση, Αγροτική παραγωγή.



Η αγορά εργασίας στην Κρήτη

Η μαθητεία είναι επιβεβλημένη ανάγκη στην περιοχή καθώς:

Η ηλικιακή ομάδα 18-24 ετών από το 2017 έως το 2019 έχει:

- το μεγαλύτερο ποσοστό **ανεργίας (~40%)**.
- μεγαλύτερο ποσοστό **εποχικής απασχόλησης (έως και 29%)**.

ΕΤΟΣ	2016	2017	2018	2019
Σύνολο ΚΡΗΤΗΣ	22.6	17.7	13.4	11.7
Έως κατώτερη Δευτεροβάθμια εκπαίδευση	23.3	16.5	11.5	10.4
Δευτεροβάθμια εκπαίδευση	24.1	20.1	16.0	14.2
Μεταδευτεροβάθμια Εκπαίδευση και πάνω	19.4	15.4	11.4	8.5

Ανεργία στην Κρήτη ανά επίπεδο εκπαίδευσης 15-74 ετών, EUROSTAT,
Unemployment rate by NUTS 2 regions



Η αγορά εργασίας στην Κρήτη

► Σε σχέση με τις Δραστηριότητες Ανθρώπινης Υγείας & Κοινωνικής Μέριμνας :

Κρήτη	2017	2018	2019	2020
Συνεχής Εργασία	68	74	80	81
Εποχική Εργασία	6	7	6	3
Ανεργία	26	19	14	13
COVID αναστολή				3
	100	100	100	100

Red arrows indicate percentage changes in unemployment: 17,7% decrease from 2017 to 2018, 13,4% decrease from 2018 to 2019, and 11,7% decrease from 2019 to 2020.

Εργασία και ανεργία στην Κρήτη σε Δραστηριότητες Ανθρώπινης Υγείας & Κοινωνικής Μέριμνας ανά έτος, Περιφερειακός Μηχανισμός Παρακολούθησης Αγοράς Εργασίας στην Κρήτη

*Συνολική ανεργία στην Κρήτη ανά έτος EUROSTAT, Unemployment rate by NUTS 2 regions



Θέματα που Διαχειριστήκαμε:

► Εξεύρεση θέσεων

- Οι εργοδότες δεν γνώριζαν το πρόγραμμα και ήταν δύσπιστοι στο να συμμετάσχουν.
- Οι λογιστές μην γνωρίζοντας το πρόγραμμα ήταν αρνητικοί.
- Για τη δημιουργία τμημάτων δεν αρκεί η εξεύρεση θέσεων πρέπει να γίνει διαχείριση τους ώστε να συμπληρωθούν τμήματα αλλά και να ελεγχθεί η καταλληλότητα των θέσεων.

► Συμμετοχή μαθητών

► Συμμετοχή καθηγητών



Γραφείο Υποστήριξης Μαθητείας ΔΔΕ Χανίων



Δράσεις:

- ▶ Ενημερωτικό Υλικό
- ▶ Ενημέρωση των επιμελητηρίων και των επαγγελματικών συλλόγων της περιοχής
- ▶ Ενημέρωση των επιχειρήσεων πόρτα-πόρτα
- ▶ Ενημέρωση μέσω Δελτίων τύπου και συνεντεύξεων στον τοπικό τύπο και ανακοινώσεων στα Μέσα Κοινωνικής Δικτύωσης.
- ▶ Λειτουργία ως «Help Desk» για τους λογιστές



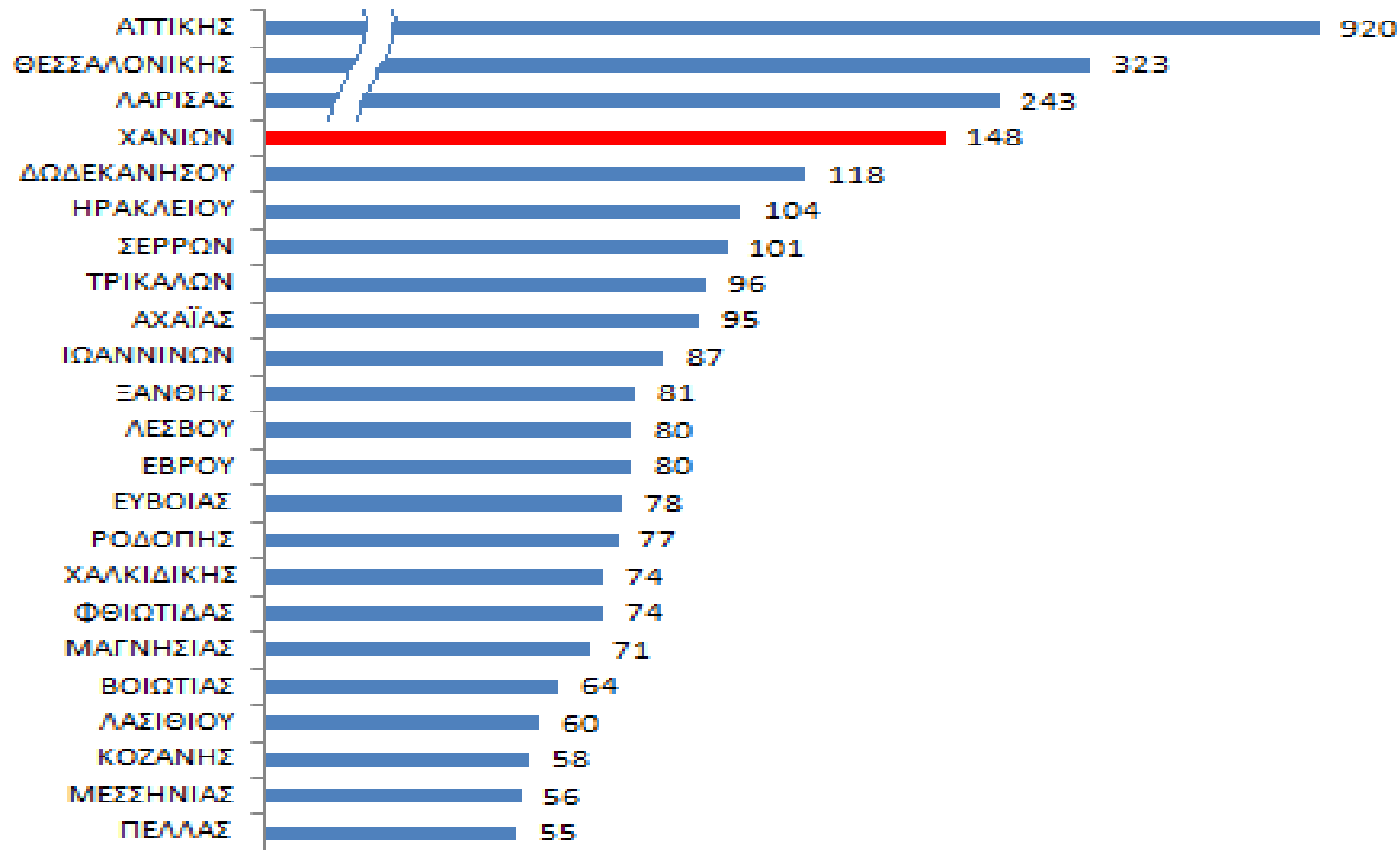
Επιτελική
Δομή ΕΣΠΑ
Τομέας Παιδείας

Επιχειρησιακό Πρόγραμμα
Ανάπτυξη Ανθρώπινου Δυναμικού,
Εκπαίδευση και Διά Βίου Μάθηση
Ειδική Υπηρεσία Διαχείρισης



Με τη συγχρηματοδότηση της Ελλάδας και της Ευρωπαϊκής Ένωσης

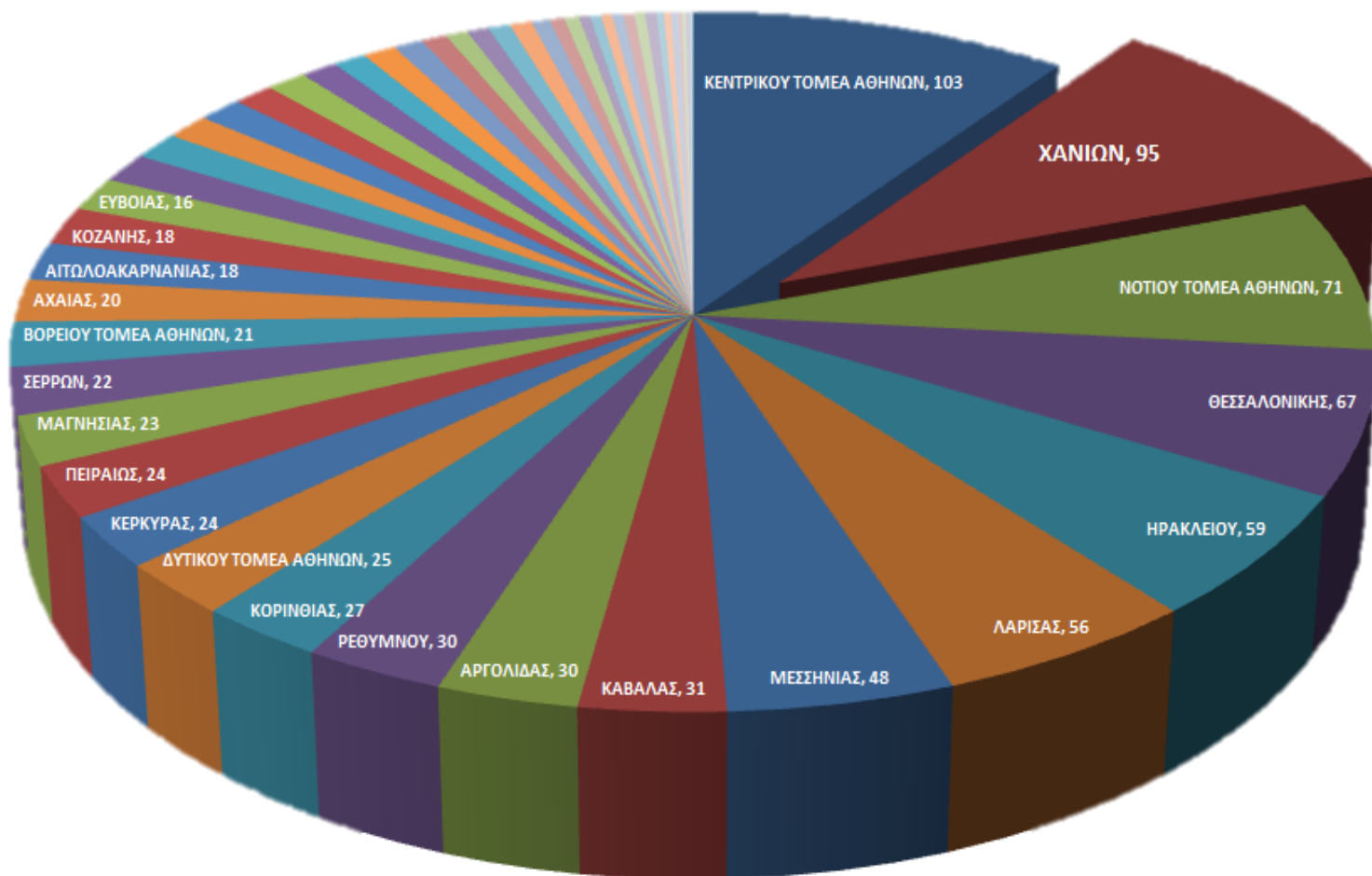
Γραφείο Υποστήριξης Μαθητείας ΔΔΕ Χανίων



Θέσεις από φορείς του **Δημοσίου Τομέα** ανά Περιφερειακή Ενότητα
Δ' Φάση Μαθητείας ΕΠΑ.Λ. (2019-20)



Γραφείο Υποστήριξης Μαθητείας ΔΔΕ Χανίων



Θέσεις από φορείς του **Ιδιωτικού Τομέα** ανά Περιφερειακή Ενότητα
Δ' Φάση Μαθητείας ΕΠΑΛ (2019-20)



Γραφείο Υποστήριξης Μαθητείας ΔΔΕ Χανίων



Δράσεις:

- ▶ Ενημερωτικό Υλικό
- ▶ Ενημέρωση των επιμελητηρίων και των επαγγελματικών συλλόγων της περιοχής
- ▶ Ενημέρωση των επιχειρήσεων πόρτα-πόρτα
- ▶ Ενημέρωση μέσω Δελτίων τύπου και συνεντεύξεων στον τοπικό τύπο και ανακοινώσεων στα Μέσα Κοινωνικής Δικτύωσης.
- ▶ Λειτουργία ως «Help Desk» για τους λογιστές
- ▶ Ενημέρωση της σχολικής κοινότητας
- ▶ Υποστήριξη των καθηγητών
- ▶ Μεταφορά προβλημάτων στο Υπουργείο και βοήθεια στην εξεύρεση λύσεων



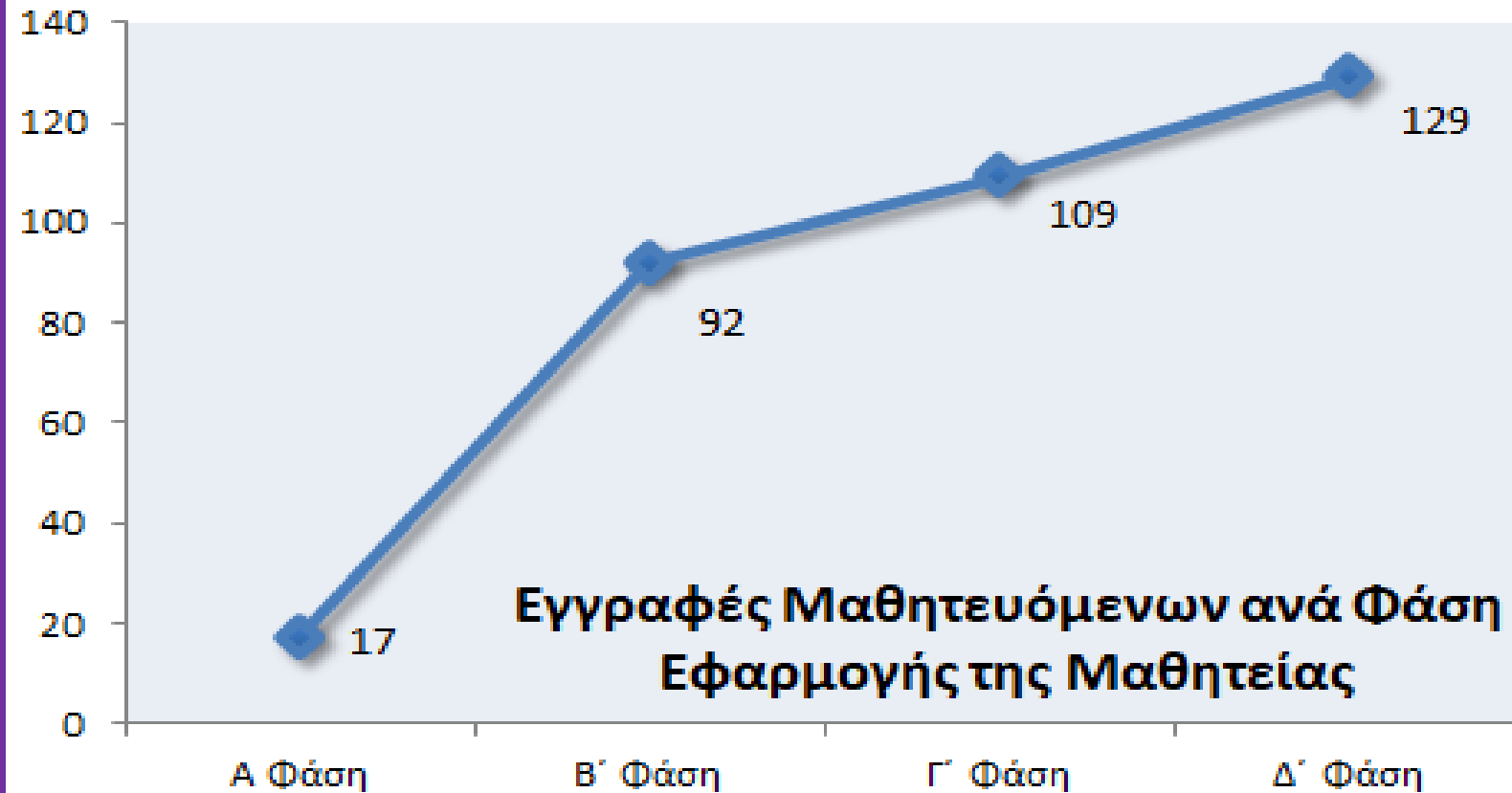
Επιτελική
Δομή ΕΣΠΑ
Τομέας Παιδείας

Επιχειρησιακό Πρόγραμμα
Ανάπτυξη Ανθρώπινου Δυναμικού,
Εκπαίδευση και Διά Βίου Μάθηση
Ειδική Υπηρεσία Διαχείρισης



Με τη συγχρηματοδότηση της Ελλάδας και της Ευρωπαϊκής Ένωσης

Ειδικότητες Μεταλυκειακού έτους - τάξης Μαθητείας που έχουν Λειτουργήσει στα Χανιά



Ειδικότητες Μεταλυκειακού έτους - τάξης Μαθητείας που έχουν Λειτουργήσει στα Χανιά



α/α	Ειδικότητες Μεταλυκειακού έτους - τάξης Μαθητείας βάσει των Προγραμμάτων Σπουδών (Πράξεις Ι.Ε.Π.) (✓) Έχουν Λειτουργήσει στα Χανιά	α/α	Ειδικότητες Μεταλυκειακού έτους - τάξης Μαθητείας βάσει των Προγραμμάτων Σπουδών (Πράξεις Ι.Ε.Π.) (✓) Έχουν Λειτουργήσει στα Χανιά
1	Υπάλληλος Διοίκησης και Οικονομικών Υπηρεσιών ✓	11	Αισθητικής Τέχνης ✓
2	Υπάλληλος Τουριστικών Επιχειρήσεων ✓	12	Βοηθός Φαρμακείου ✓
3	Τεχνικός Ηλεκτρολογικών Συστημάτων, Εγκαταστάσεων και Δικτύων ✓	13	Κομμωτικής Τέχνης ✓
4	Τεχνικός Ηλεκτρονικών και Υπολογιστικών Συστημάτων, Εγκαταστάσεων, Δικτύων και Τηλεπικοινωνιών ✓	14	Βοηθός Βρεφονηπιοκόμων ✓
5	Τεχνικός Εγκαταστάσεων Ψύξης, Αερισμού και Κλιματισμού ✓	15	Βοηθός Νοσηλεύτη ✓
6	Τεχνικός Οχημάτων ✓	16	Βοηθός Ιατρικών – Βιολογικών Εργαστηρίων ✓
7	Τεχνικός Εφαρμογών Πληροφορικής ✓	17	Βοηθός Φυσικοθεραπευτή Είχε τις προϋποθέσεις να υλοποιηθεί στην Ε' Φάση
8	Τεχνικός Δομικών Έργων και Γεωπληροφορικής ✓		
9	Τεχνικός Μηχανολογικών Εγκαταστάσεων και Κατασκευών ✓		
10	Τεχνικός Η/Υ και Δικτύων Η/Υ ✓		



Επιτελική Δομή ΕΣΠΑ
Τομέας Παιδείας

Επιχειρησιακό Πρόγραμμα
Ανάπτυξη Ανθρώπινου Δυναμικού,
Εκπαίδευση και Διά Βίου Μάθηση
Ειδική Υπηρεσία Διαχείρισης



Με τη συγχρηματοδότηση της Ελλάδας και της Ευρωπαϊκής Ένωσης

Ειδικότητες Τομέα Υγείας - Πρόνοιας - Ευεξίας Μεταλυκειακού έτους - τάξης Μαθητείας που έχουν Λειτουργήσει στα Χανιά



Ειδικότητες Μεταλυκειακού έτους - τάξης Μαθητείας βάσει των Προγραμμάτων Σπουδών (Πράξεις Ι.Ε.Π.)

(✓) Λειτουργία τμήματος στα Χανιά ανά ειδικότητα και Φάση

(με σκούρο χρώμα οι Φάσεις που δεν προσφερόταν η ειδικότητα για Μαθητεία)

α/α	Ειδικότητα	Α'	Β'	Γ'	Δ'
1	Αισθητικής Τέχνης		✓	✓	✓
2	Βοηθός Φαρμακείου			✓	
3	Κομμωτικής Τέχνης				✓
4	Βοηθός Βρεφονηπιοκόμων		✓	✓	✓
5	Βοηθός Νοσηλεύτη		✓	✓	✓
6	Βοηθός Ιατρικών – Βιολογικών Εργαστηρίων				✓
7	Βοηθός Φυσικοθεραπευτή Είχε τις προϋποθέσεις να υλοποιηθεί στην Ε' Φάση				



Επιτελική
Δομή ΕΣΠΑ
Τομέα Παιδείας

Επιχειρησιακό Πρόγραμμα
Ανάπτυξη Ανθρώπινου Δυναμικού,
Εκπαίδευση και Διά Βίου Μάθηση
Ειδική Υπηρεσία Διαχείρισης



Με τη συγχρηματοδότηση της Ελλάδας και της Ευρωπαϊκής Ένωσης

Στατιστικά Τομέα Υγείας - Πρόνοιας - Ευεξίας Μεταλυκειακού έτους - τάξης Μαθητείας στα Χανιά

Τομέας Υγείας - Πρόνοιας - Ευεξίας Μεταλυκειακού έτους - τάξης Μαθητείας στα Χανιά (Β' - Δ' Φάση)

	Αιτήσεις		Τοποθετήσεις		Ολοκλήρωσαν		Διαθέσιμες Θέσεις		Δεσμευμένες Θέσεις
		>25	Ιδιωτικός Τομέας	Δημόσιος Τομέας	Ιδιωτικός Τομέας	Δημόσιος Τομέας	Ιδιωτικός Τομέας	Δημόσιος Τομέας	
Τομέας Υγείας Πρόνοιας Ευεξίας	121	49	42	63	33	52	98	101	11
Σύνολο	170		105		85		199		11

Μέσο ποσοστό Ολοκλήρωσης του Προγράμματος από τους μαθητευόμενους που τοποθετήθηκαν: 81%



Στατιστικά Τομέα Υγείας - Πρόνοιας - Ευεξίας Μεταλυκειακού έτους - τάξης Μαθητείας στα Χανιά - **Αισθητικής Τέχνης**



Αισθητικής Τέχνης

	Αιτήσεις		Τοποθετήσεις		Ολοκλήρωσαν		Διαθέσιμες Θέσεις		Δεσμευμένες Θέσεις
	>25		Ιδιωτικός Τομέας	Δημόσιος Τομέας	Ιδιωτικός Τομέας	Δημόσιος Τομέας	Ιδιωτικός Τομέας	Δημόσιος Τομέας	
Β' Φάση	8	2	8		4		12		
Γ' Φάση	14	2	8		8		10		4
Δ' Φάση	11	2	7		7		13		1
Σύνολο	33	6	23	0	19	0	35	0	5
	39		23		19		35		

Μέσο ποσοστό Ολοκλήρωσης του Προγράμματος: 83%



Βοηθός Βρεφονηπιοκόμων

	Αιτήσεις		Τοποθετήσεις		Ολοκλήρωση		Διαθέσιμες Θέσεις		Δεσμευμένες Θέσεις
	>25		Ιδιωτικός Τομέας	Δημόσιος Τομέας	Ιδιωτικός Τομέας	Δημόσιος Τομέας	Ιδιωτικός Τομέας	Δημόσιος Τομέας	
Β' Φάση	6			6		3		6	
Γ' Φάση	8	4	2	10	1	9		19	3
Δ' Φάση	13	6	1	11		7	1	19	
Σύνολο	27	10	3	27	1	19	1	44	
	37		30		20		45		3

Μέσο ποσοστό Ολοκλήρωσης του Προγράμματος: 67%



Βοηθός Ιατρικών - Βιολογικών Εργαστηρίων

	Αιτήσεις		Τοποθετήσεις		Ολοκλήρωση		Διαθέσιμες Θέσεις		Δεσμευμένες Θέσεις
		>25	Ιδιωτικός Τομέας	Δημόσιος Τομέας	Ιδιωτικός Τομέας	Δημόσιος Τομέας	Ιδιωτικός Τομέας	Δημόσιος Τομέας	
Β' Φάση	3	3					2	4	
Γ' Φάση	5	2						6	
Δ' Φάση	5	6		8		6	2	8	
Σύνολο	13	11		8		6	4	18	
	24		8		6		22		0

Μέσο ποσοστό Ολοκλήρωσης του Προγράμματος: 75%



Βοηθός Νοσηλευτή

	Αιτήσεις		Τοποθετήσεις		Ολοκλήρωση		Διαθέσιμες Θέσεις		Δεσμευμένες Θέσεις
	>25		Ιδιωτικός Τομέας	Δημόσιος Τομέας	Ιδιωτικός Τομέας	Δημόσιος Τομέας	Ιδιωτικός Τομέας	Δημόσιος Τομέας	
Β' Φάση	9		1	7	1	7	9	8	
Γ' Φάση	6	2	1	6	1	5	8	7	
Δ' Φάση	7	5	3	7	3	7	4	7	1
Σύνολο	22	7	5	20	5	19	21	22	
	29		25		24		43		1

Μέσο ποσοστό Ολοκλήρωσης του Προγράμματος: 96%



Βοηθός Φαρμακείου

	Αιτήσεις		Τοποθετήσεις		Ολοκλήρωσαν		Διαθέσιμες Θέσεις		Δεσμευμένες Θέσεις
	>25		Ιδιωτικός Τομέας	Δημόσιος Τομέας	Ιδιωτικός Τομέας	Δημόσιος Τομέας	Ιδιωτικός Τομέας	Δημόσιος Τομέας	
Β' Φάση									
Γ' Φάση	6	5	1	7	1	7	2	7	1
Δ' Φάση	6	2					4	8	1
Σύνολο	12	7	1	7	1	7	6	15	
	19		8		8		21		2

Μέσο ποσοστό Ολοκλήρωσης του Προγράμματος: 100%



Κομμωτικής Τέχνης

	Αιτήσεις		Τοποθετήσεις		Ολοκλήρωσαν		Διαθέσιμες Θέσεις		Δεσμευμένες Θέσεις
	>25	<25	Ιδιωτικός Τομέας	Δημόσιος Τομέας	Ιδιωτικός Τομέας	Δημόσιος Τομέας	Ιδιωτικός Τομέας	Δημόσιος Τομέας	
Β' Φάση									
Γ' Φάση	6	2					13	1	
Δ' Φάση	8	6	10	1	7	1	18	1	
Σύνολο	14	8	10	1	7	1	31	2	
	22		11		8		33		0

Μέσο ποσοστό Ολοκλήρωσης του Προγράμματος: 72%



Θέσεις Ε' και Δ' Φάσης

	Διαθέσιμες Θέσεις Ε' Φάση				Διαθέσιμες Θέσεις Δ' Φάση				Διαφορά
	Ιδιωτικός Τομέας	Δημόσιος Τομέας	ΔΘ	Σύνολο	Ιδιωτικός Τομέας	Δημόσιος Τομέας	ΔΘ	Σύνολο	
Αισθητικής Τέχνης	8	0		8	13	0	1	14	-43%
Κομμωτικής Τέχνης	8	1	2	11	16	1		17	-35%
Βοηθός Βρεφονηπιοκόμων	0	15	1	16	1	19		20	-20%
Βοηθός Ιατρικών - Βιολογικών Εργαστηριών	0	8		8	2	6	1	9	-11%
Βοηθός Νοσηλεύτη	10	9		19	3	7	1	11	73%
Βοηθός Φαρμακείου	2	4	3	9	4	8	1	13	-31%
Βοηθός Φυσικοθεραπευτή	3	3	3	9	1	0	0	1	800%
Συνολο	31	40	9	80	40	41	4	85	-6%



Αιτήσεις Ε' και Δ' Φάσης

	Έγκυρες Αιτήσεις Ε' Φάση		Έγκυρες Αιτήσεις Δ' Φάση			Διαφορά	
	ΔΘ	Σύνολο	ΔΘ	Σύνολο			
ΑΙΣΘΗΤΙΚΗΣ ΤΕΧΝΗΣ	14	0	14	12	1	13	8%
ΚΟΜΜΩΤΙΚΗΣ ΤΕΧΝΗΣ	7	2	9	19		19	-53%
ΒΟΗΘΟΣ ΒΡΕΦΟΝΗΠΙΟΚΟΜΩΝ	11	1	12	20		20	-40%
ΒΟΗΘΟΣ ΙΑΤΡΙΚΩΝ - ΒΙΟΛΟΓΙΚΩΝ ΕΡΓΑΣΤΗΡΙΩΝ	9	0	9	9	1	10	-10%
ΒΟΗΘΟΣ ΝΟΣΗΛΕΥΤΗ	11	0	11	10	1	11	0%
ΒΟΗΘΟΣ ΦΑΡΜΑΚΕΙΟΥ	11	3	14	9	1	10	40%
ΒΟΗΘΟΣ ΦΥΣΙΚΟΘΕΡΑΠΕΥΤΗ	6	3	9	0	0	0	
Συνολο	69	9	78	79	4	83	-6%



Συμπεράσματα:

- Ακόμα και σε μια **δύσκολη αγορά εργασίας**, όπως αυτή των Χανίων, οι ειδικότητες του Τομέα ΥΠΕ έχουν μια **πολύ καλή** πορεία.
- Η **εικόνα** του θεσμού στην **τοπική κοινωνία** είναι ζωτικής σημασίας για τη συνέχεια του θεσμού.

Συνέπεια

προσωπική επαφή

γρήγορη και αποτελεσματική επίλυση προβλημάτων

άμβλυνση της γραφειοκρατίας

Εξωστρέφεια

- Έλλειψη καθηγητών

Προτάσεις

- Δράσεις **Προβολής**
- Ξεκίνημα του προγράμματος μέσα στο **Σεπτέμβριο**
- Υλοποίηση από **μόνιμους καθηγητές** θα συμβάλει θετικά στη δημιουργία και διατήρηση του θετικού κλίματος
- **Αποτελεσματική** στήριξη των σχολείων και των εκπαιδευτικών.



Βιβλιογραφικές αναφορές

- Περιφερειακός μηχανισμός Παρακολούθησης Αγοράς Εργασίας στην Κρήτη, <http://mpacrete.soc.uoc.gr/>
- Eurostat, Unemployment rate by NUTS 2 regions, <https://ec.europa.eu/eurostat/databrowser/view/tgs00010/default/table?lang=en>
- Πληροφοριακό Σύστημα Διαχείρισης «Τάξης Μαθητείας»



Φωτογραφικό υλικό από:

1. Ιστοσελίδα Ε.Κ. Χανίων , <https://www.ek-chanion.gr/>
2. Ιστοσελίδα Εσπερινού ΕΠΑΛ Πλατανιά, <http://www.esp-epal-platania.gr/>
3. Από τα αρχεία των ΕΠΑΛ και του ΕΚ της ΔΔΕ Χανίων
4. Από το αρχείο του Γραφείου Υποστήριξης Μαθητείας της ΔΔΕ Χανίων
5. Ψηφιακό υλικό για προβολή της ΕΕΚ, <https://www.minedu.gov.gr/techniki-ekpraideusi-2/psifiako-yliko-gia-tin-provoli-tis-EEK>
6. Φωτογραφίες που έχουν ληφθεί και παραχωρηθεί στη ΔΔΕ Χανίων από τη Φωτογράφο Φωτεινή Φαρμασώνη





**Γραφείο Υποστήριξης Μαθητείας ΔΔΕ
Χανίων**
Γκερόλα 48B, Χανιά

Τηλ.: 2821047157

mail: mathchan@sch.gr

Facebook: [Γραφείο Υποστήριξης Μαθητείας ΕΠΑΛ ΔΔΕ Χανίων](#)
Ομάδα Δημόσια



Ευχαριστώ πολύ για
την προσοχή σας

