

**Καλησπέρα
παιδιά!!! Τι κάνετε;**

ΠΕΙΡΑΜΑΤΑ

Παιδιά, θέλετε να
κάνουμε πειράματα;

Έτοιμοι μικροί
επιστήμονες;



ΔΙΑΛΥΤΟΤΗΤΑ ΥΛΙΚΩΝ (ΣΤΕΡΕΩΝ ΚΑΙ ΥΓΡΩΝ) ΣΤΟ ΝΕΡΟ.

Είστε έτοιμοι παιδιά να
μάθετε τί είναι η
διαλυτότητα των υλικών
στο νερό;



Δημιουργία Παρουσίασης: Πηνελόπη Γεωργαντή – Ρεντζέπη Κατερίνα – 2^ο ΝΓ Περάματος

Ας ακούσουμε μια μικρή ιστορία

Ο Ντορής ήταν ένας γάιδαρος κουρασμένος και γερασμένος. Παρόλα αυτά, το αφεντικό του συνέχιζε να τον φορτώνει και να τον πιέζει να κουβαλάει όλο και μεγαλύτερο φορτίο.

Μια μέρα τον πήγε στο παζάρι και τον φόρτωσε με ένα δεμάτι ξύλα, με ένα μεγάλο πιθάρι γεμάτο λάδι, με ένα σακί ζάχαρη, ένα σακί αλάτι, ένα σακί αλεύρι κι ένα σακί φακές..

Σαν έφτασαν στο ποτάμι και μπήκαν μέσα για να το περάσουν, τα πόδια του Ντορής δεν άντεξαν το βάρος, κόλλησε στη λάσπη και κάθισε καταμεσής του ποταμού.

Το αφεντικό είδε κι απέιδη ότι ο γάιδαρος δεν είχε σκοπό να συνεχίσει και αποφάσισε να βγάλει το φορτίο και να κουβαλήσει μόνος του τα σακιά.

... Τον περίμενε όμως, μια μεγάλη έκπληξη. Πάει να πάρει το σακί με τη ζάχαρη, αλλά πού πήγε η ζάχαρη παιδιά;
Τι έγινε το αλάτι; Το αλεύρι; Όσο για το πιθάρι, έγινε κομμάτια χτυπώντας στις πέτρες του ποταμού και χύθηκε όλο το λάδι στο νερό.

Άραγε που πήγαν όλα τα υλικά στο νερό;

Εξαφανίστηκαν; Έγινε κάποιο μαγικό; Τί να έγινε άραγε παιδιά;





Τί απάντησαν τα παιδιά!

Οι υποθέσεις μας!

Υλικό	Διαλύεται	Δεν διαλύεται
λάδι		
αλάτι		
ζάχαρη		
ρύζι		

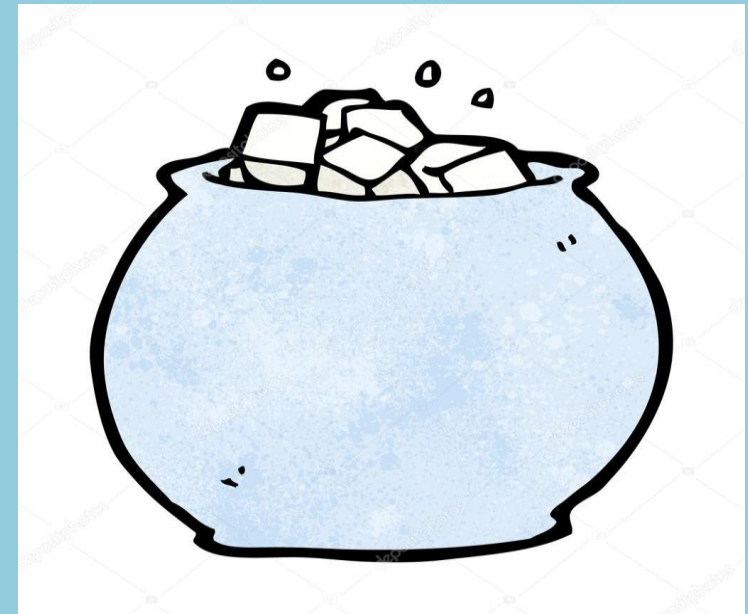
Είστε έτοιμοι και έτοιμες να
πειραματιστούμε;



Παίρνουμε ένα ποτήρι με νερό σε θερμοκρασία δωματίου.



Διαλέγουμε σαν υλικό τη ζάχαρη για να παρατηρήσουμε αν θα διαλυθεί στο νερό.



Τι συνέβη παιδιά τελικά; Διαλύθηκε η ζάχαρη στο νερό;

Παίρνουμε ένα ποτήρι με νερό σε θερμοκρασία δωματίου.



Διαλέγουμε το αλάτι και παρατηρούμε αν το ανακατέψουμε στο νερό, αν θα διαλυθεί.



Τι συνέβη παιδιά τελικά; Διαλύθηκε το αλάτι στο νερό;

Παίρνουμε ένα ποτήρι με νερό σε θερμοκρασία δωματίου.



Διαλέγουμε το λάδι και παρατηρούμε αν το ανακατέψουμε στο νερό, αν θα διαλυθεί.

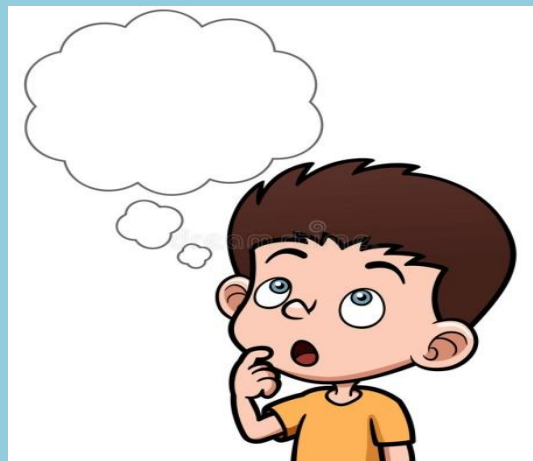


Τι συνέβη παιδιά τελικά; Διαλύθηκε το λάδι στο νερό;

Παίρνουμε ένα ποτήρι με νερό σε θερμοκρασία δωματίου.



Διαλέγουμε το ρύζι και παρατηρούμε αν το ανακατέψουμε στο νερό, αν θα διαλυθεί.



Τι συνέβη παιδιά τελικά; Διαλύθηκε το ρύζι στο νερό;

Τί απάντησαν τα παιδιά!

Τα συμπεράσματά μας!

Υλικό	Διαλύεται	Δεν διαλύεται
λάδι		
αλάτι		
ζάχαρη		
ρύζι		

The image features a white background with stylized blue waves and splashes. The waves are composed of multiple layers of blue, creating a sense of depth and movement. The splashes are more dynamic, with various shapes and sizes, some resembling hearts or teardrops. The overall style is clean and modern, suitable for a children's book or educational material.

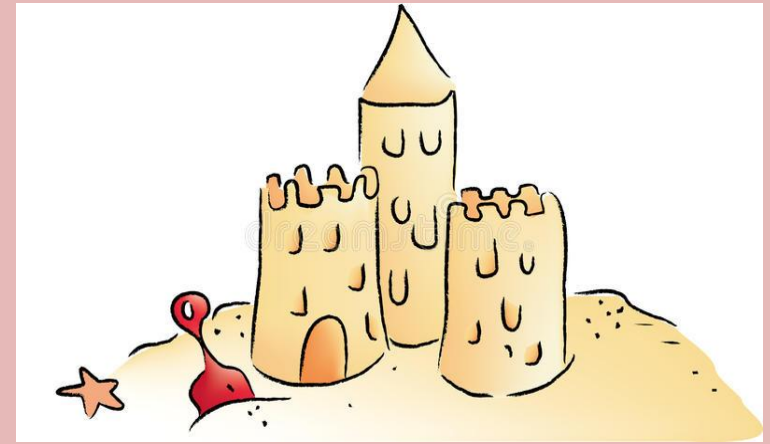
**Ώρα για
παιχνίδι!**



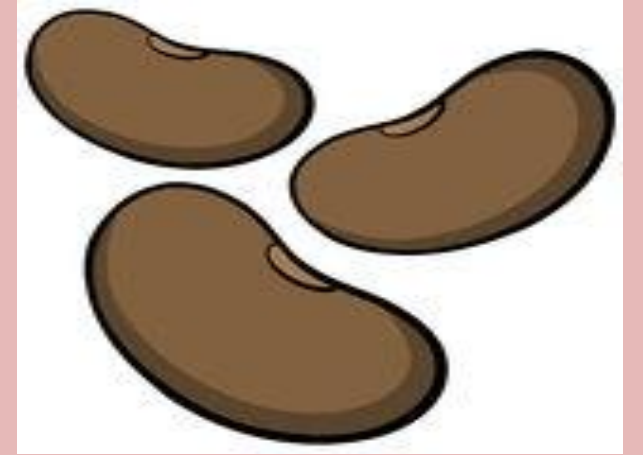
Διάλεξε ποιο υλικό διαλύεται στο νερό και ποιο δεν διαλύεται!



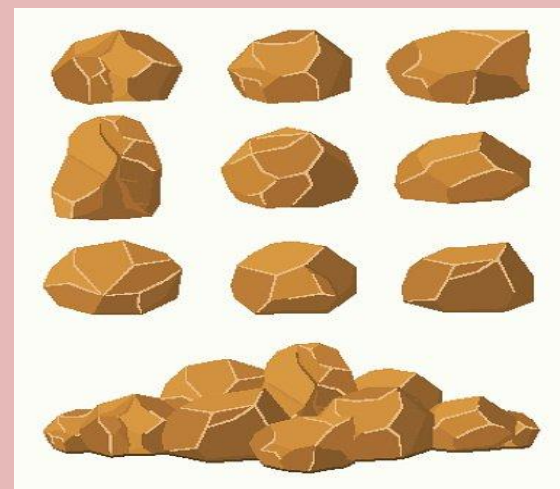
Διάλεξε ποιο υλικό διαλύεται στο νερό και ποιο δεν διαλύεται!



Διάλεξε ποιο υλικό διαλύεται στο νερό και ποιο δεν διαλύεται!



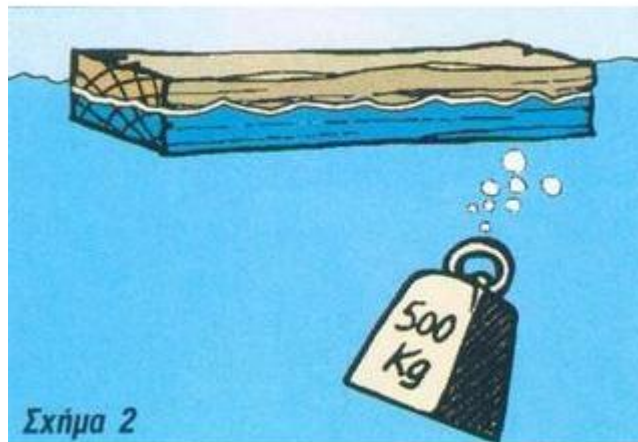
Διάλεξε ποιο υλικό διαλύεται στο νερό και ποιο δεν διαλύεται!



Διάλεξε ποιο υλικό διαλύεται στο νερό και ποιο δεν διαλύεται!

Είστε έτοιμοι και
έτοιμες να
πειραματιστούμε;

Βύθιση και
πλεύση



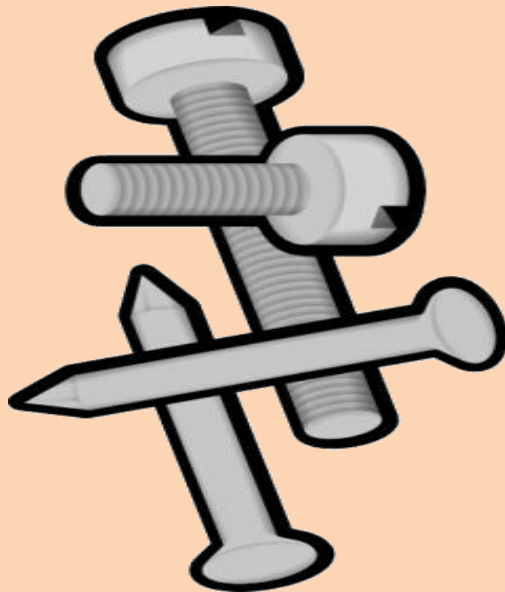
Τι υλικά χρειαζόμαστε;



Ένα μεγάλο μπολ με νερό



Και διάφορα αντικείμενα από το σπίτι, όπως....



Κάνουμε υποθέσεις

Υλικό	Επιπλέει	Βυθίζεται	
ψαλίδι			
χαρτί			
φύλλο			
κουτάλι			
μαρκαδόρος			
κλειδί			
καρφί			
καλαμάκι			
φελλός			
κέρματα			

**Τα ρίχνουμε ένα-ένα
στο μπολ με το νερό**



**Τι παρατηρείτε;
Ποια επιπλέουν και
ποια βυθίζονται;
Γιατί;**

Τα συμπεράσματά μας

Υλικό	Επιπλέει	Βυθίζεται
Ψαλίδι		
Χαρτί		
Φύλλο		
Κουτάλι		
Μαρκαδόρος		
Κλειδί		
Καρφί		
Καλαμάκι		
Φελλός		
Κέρματα		

Τί απάντησαν τα παιδιά!

The image features a stylized, cartoonish illustration of blue waves and splashes. The waves are composed of several layers of wavy lines in different shades of blue, creating a sense of depth and movement. The splashes are depicted as dynamic, flowing shapes with smaller droplets, positioned on the left and right sides of the frame. The background is a plain, light blue color, which makes the darker blue elements stand out.

**Ώρα για
παιχνίδι!**



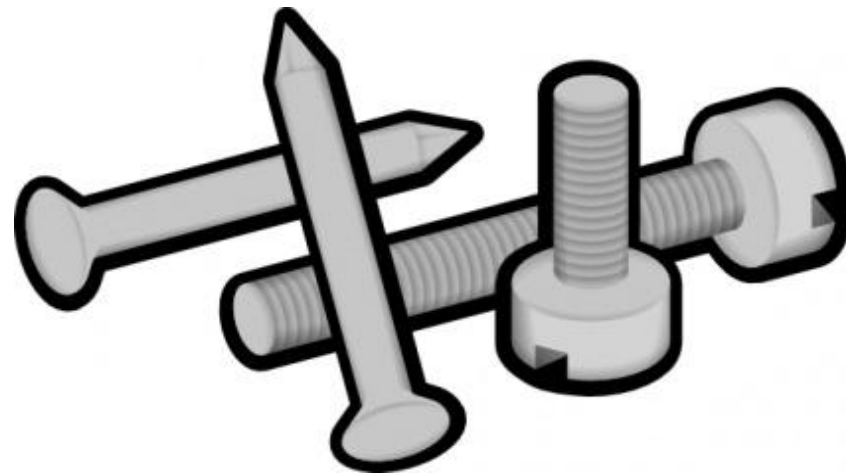
Ποιο υλικό επιπλέει στο νερό και ποιο βυθίζεται;



Ποιο υλικό βυθίζεται στο νερό και ποιο βυθίζεται;



Ποιο υλικό επιπλέει στο νερό και ποιο βυθίζεται;



Ποιο υλικό επιπλέει στο νερό και ποιο βυθίζεται;



Ποιο υλικό επιπλέει στο νερό και ποιο βυθίζεται;

Σας αποχαιρετούμε με
ένα τραγούδι!



Παιδική Χορωδία Σπύρου Λάμπρου - Ουράνιο Τόξο

Ώρα για επικοινωνία!!!
Χωριζόμαστε σε δωμάτια
για να μιλήσουμε με
τους/τις φίλους/ες μας



Έτοιμοι για τη σημερινή αποστολή;

Βρείτε υλικά που θέλετε να ανακαλύψετε κατά πόσο διαλύονται στο νερό.

Κάντε υποθέσεις πχ «Ο καφές διαλύεται με το νερό» -

Πειραματιστείτε όπως κάναμε σήμερα. Τι συμπεράσματα βγάλατε; Όντως ο καφές διαλύθηκε;

Στη συνέχεια βγάλτε φωτογραφίες, από τα πειράματά σας. Στείλτε μας τις υποθέσεις και τα συμπεράσματά σας. Μπορείτε να μας τα στείλετε στο email του σχολείου. Θα φτιάξουμε ένα συνεργατικό βιβλίο με τα σχολεία που κάνουμε φέτος μαζί το eTwinning Πρόγραμμα.



Μην ξεχνάτε και την προηγούμενη αποστολή

Όσα είπαμε για τον κύκλο του νερού σκεφτείτε τα καλά!!

Το νερό σε θάλασσες, ποτάμια και λίμνες κυλά.

Στείλτε μας το όνομα και μια φωτογραφία από ένα ποτάμι ή μια λίμνη ή μια θάλασσα είτε στην Ελλάδα είτε στο εξωτερικό...



**Καλό σαββατοκύριακο
αγαπημένα μας παιδιά! Καλή
ξεκούραση και θα ανταμώσουμε
τη Δευτέρα πάλι την ίδια ώρα
στις 14:10!**

