

# «Η συμβολή της αισθητικής του χώρου στην μαθησιακή διαδικασία»

Η ομάδα μας : «Το κουαρτέτο των καλλιτεχνών»

Σχ. Έτος 2018-19

Τμήμα Β'2

Καθηγητής: κ. Μπρη



- Κανούρης Δημήτρης
- Μανωλάκου Δήμητρα
- Μαράτου Μυρτώ
- Μάρκου Έλενα

# ΓΕΝΙΚΑ

- Θεωρούμε πως η αισθητική του χώρου στον οποίο οι άνθρωποι περνούν το μεγαλύτερο μέρος της ζωής τους επηρεάζει σε μεγάλο βαθμό την ψυχολογία και την συμπεριφορά τους. Ειδικότερα στο σχολείο όπου μαθητές και καθηγητές βρίσκονται σε καθημερινή βάση, η απόδοση και η στάση τους είναι άμεσα συνδεδεμένη με τον τρόπο διαμόρφωσης του χώρου.



## ΠΡΙΝ (κριτική)

- Άδεια παρτέρια
- Γκρι ντουβάρια
- Παλιές και βρώμικες κουρτίνες
- Γκράφιτι στους τοίχους
- Σκουπίδια



## ΜΕΤΑ (προτάσεις)

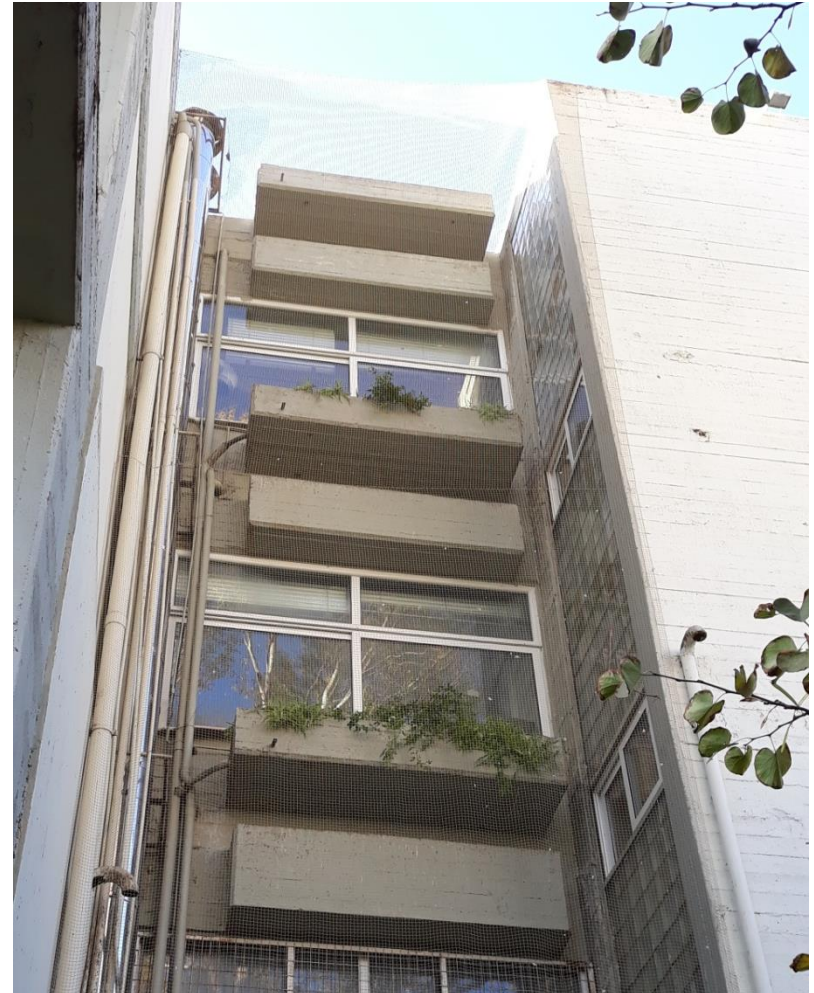
➤ Παρτέρια γεμάτα πολύχρωμα

λουλούδια

➤ Περιποιημένος και καθαρός χώρος

➤ Τοίχοι με ζωγραφιές των μαθητών

## ΜΕΤΑ (Το τελικό αποτέλεσμα)



# Η συμβολή των μαθητών



# ΣΥΜΠΕΡΑΣΜΑ

- ✓ Ακόμη και με μικρή οικονομική επιβάρυνση, όταν υπάρχει θέληση από τους μαθητές να φροντίσουν το χώρο του σχολείου, το αποτέλεσμα μπορεί να είναι πολύ όμορφο.
- ✓ Επιπλέον, παρατηρήσαμε ότι όταν οι ίδιοι οι μαθητές συμμετέχουν στη βελτίωση της αισθητικής του σχολείου τους, ενδιαφέρονται για τη συντήρηση του.