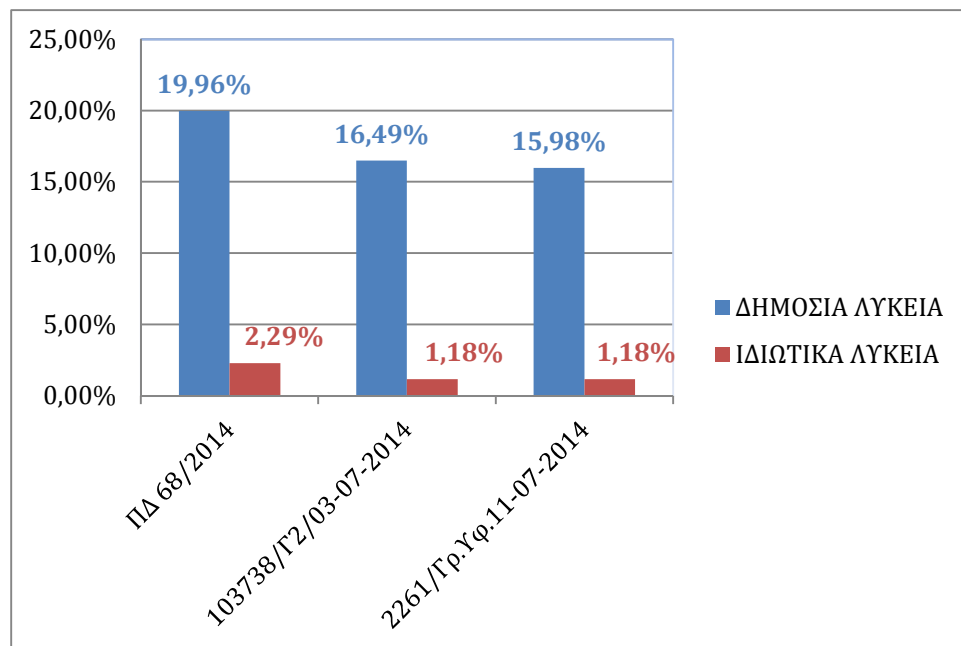


**ΣΤΑΤΙΣΤΙΚΑ ΒΑΘΜΟΛΟΓΙΚΑ ΑΠΟΤΕΛΕΣΜΑΤΑ ΤΗΣ Α΄ ΛΥΚΕΙΟΥ
ΤΗΣ ΔΙΕΥΘΥΝΣΗΣ Δ. Ε. Β΄ ΑΘΗΝΑΣ [ΠΙΝΑΚΕΣ & ΔΙΑΓΡΑΜΜΑΤΑ]**

Αριθμός μαθητών των 51 Δημόσιων ΓΕΛ	Αριθμός παραπεμπόμενων μαθητών αρχικά Π.Δ. 68/2014	Ποσοστό	Αριθμός παραπεμπόμενων μαθητών μετά την απόφαση 103738/Γ2/03-07-2014	Ποσοστό	Αριθμός παραπεμπόμενων μαθητών μετά την τροποποίηση 2261/Γρ.Υφ.11-7-2014	Τελικό ποσοστό
3917	782	19,96%	646	16,49%	626	15,98%
Αριθμός μαθητών των 17 Ιδιωτικών ΓΕΛ	Αριθμός παραπεμπόμενων μαθητών αρχικά Π.Δ. 68/2014	Ποσοστό	Αριθμός παραπεμπόμενων μαθητών μετά την απόφαση 103738/Γ2/03-07-2014	Ποσοστό	Αριθμός παραπεμπόμενων μαθητών μετά την τροποποίηση 2261/Γρ.Υφ.11-7-2014	Τελικό ποσοστό
1444	33	2,29%	17	1,18%	17	1,18%

Τα στοιχεία του πίνακα αποτυπώνονται στο παρακάτω ραβδόγραμμα

Ποσοστό παραπεμπόμενων μαθητών της Α΄ Λυκείου των ΓΕ.Λ. της Δ/νσης Δ.Ε. Β΄ ΑΘΗΝΑΣ ανάλογα με τις υπουργικές αποφάσεις του τρόπου προαγωγής.



1^η ΑΠΟΦΑΣΗ ΕΦΑΡΜΟΓΗ Π.Δ. 68/2014

2^η ΑΠΟΦΑΣΗ 103738/Γ2/03-07-2014 (ρύθμιση προαγωγής με Μ.Ο. των κλάδων του μαθήματος στην Ελληνική Γλώσσα και στα Μαθηματικά, όπως ίσχυε ήδη στο μάθημα Φυσικές Επιστήμες)

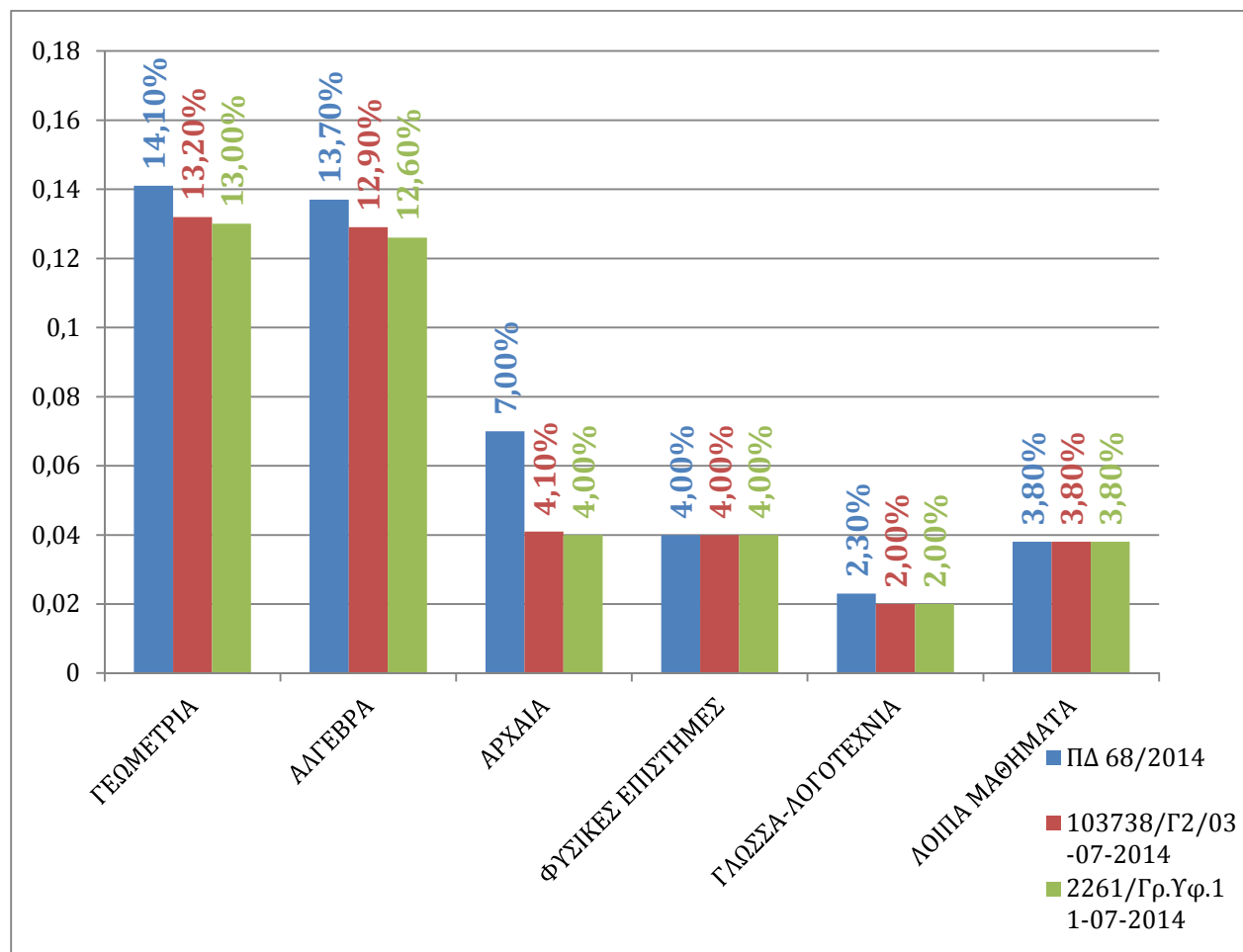
3^η ΑΠΟΦΑΣΗ 2261/Γρ.Υφ.. 11-7-2014 (ρύθμιση προαγωγής με Μ.Ο. 12,5 των κλαδικών μαθημάτων)

**ΣΤΑΤΙΣΤΙΚΑ ΣΤΟΙΧΕΙΑ ΑΝΑ ΜΑΘΗΜΑ ΤΗΣ Α΄ ΛΥΚΕΙΟΥ
ΤΩΝ 51 ΔΗΜΟΣΙΩΝ ΓΕ.Λ. ΤΗΣ ΔΙΕΥΘΥΝΣΗΣ Δ. Ε. Β΄ ΑΘΗΝΑΣ**

ΜΑΘΗΜΑ/ ΚΛΑΔΟΣ	Αριθμός παραπεμπόμενων μαθητών αρχικά	Ποσοστό επί του συνόλου των εξεταζόμενων μαθητών (3917)	Αριθμός παραπεμπόμε νων μαθητών μετά την απόφαση 103738/Γ2/ 03-07-2014	Ποσοστό	Αριθμός παραπεμπόμενων μαθητών μετά την τροποποίηση 2261/Γρ.Υφ.11-7- 2014	Τελικό ποσοστό
ΓΕΩΜΕΤΡΙΑ	551	14,06%	516	13,14%	506	12,89 %
ΑΛΓΕΒΡΑ	536	13,86%	502	12,81%	493	12,58%
ΑΡΧΑΙΑ ΕΛΛΗΝΙΚΗ ΓΛΩΣΣΑ	266	6,79%	162	4,13%	153	3,90%
ΚΛΑΔΟΣ ΦΥΣΙΚΕΣ ΕΠΙΣΤΗΜΕΣ (ΦΥΣΙΚΗ,ΧΗΜΕΙΑ,ΒΙΟΛΟΓΙΑ)	156	3,98%	156	3,98%	156	3,98%
ΝΕΟΕΛΛΗΝΙΚΗ ΓΛΩΣΣΑ, Ν. ΛΟΓΟΤΕΧΝΙΑ	90	2,29%	77	2,29%	77	2,29%
ΛΟΙΠΑ ΜΑΘΗΜΑΤΑ (ΙΣΤΟΡΙΑ, ΠΟΛ.ΠΑΙΔΕΙΑ,ΑΓΓΛΙΚΑ)	147	3,75%	147	3,75%	147	3,75%

Ποσοστά παραπεμπόμενων μαθητών της Α΄ Λυκείου - ανά μάθημα και ανά απόφαση

επί του συνόλου των εξεταζόμενων μαθητών των δημόσιων ΓΕ.Λ.



Ποσοστά - ανά μάθημα και ανά απόφαση - παραπεμπόμενων μαθητών της Α΄ Λυκείου των Δημόσιων Λυκείων,

επί του συνόλου των μαθητών που παραπέμπονται

