

smile και έφυγες!

ΠΑΝΕΠΙΣΤΗΜΙΟΥ 57 ΑΘΗΝΑ 10564  
ΤΗΛ 210 37 38 000 FAX 210 32 38 173  
info@smileacadimos.gr  
ΜΗ.Τ.Ε. 0206Ε60000466601  
www.smileacadimos.gr

Προς : 2<sup>ο</sup> ΛΥΚΕΙΟ ΑΛΙΜΟΥ  
Θέμα : ΕΚΔΡΟΜΗ ΣΤΗ ΘΕΣΣΑΛΟΝΙΚΗ  
Υπόψιν : ΔΙΕΥΘΥΝΣΗΣ ΣΧΟΛΕΙΟΥ  
: ΥΠΕΥΘΥΝΩΝ ΚΑΘΗΓΗΤΩΝ  
: ΣΥΛΛΟΓΟΥ ΓΟΝΕΩΝ & ΚΗΔΕΜΟΝΩΝ  
: ΜΑΘΗΤΙΚΟΥ ΣΥΜΒΟΥΛΙΟΥ

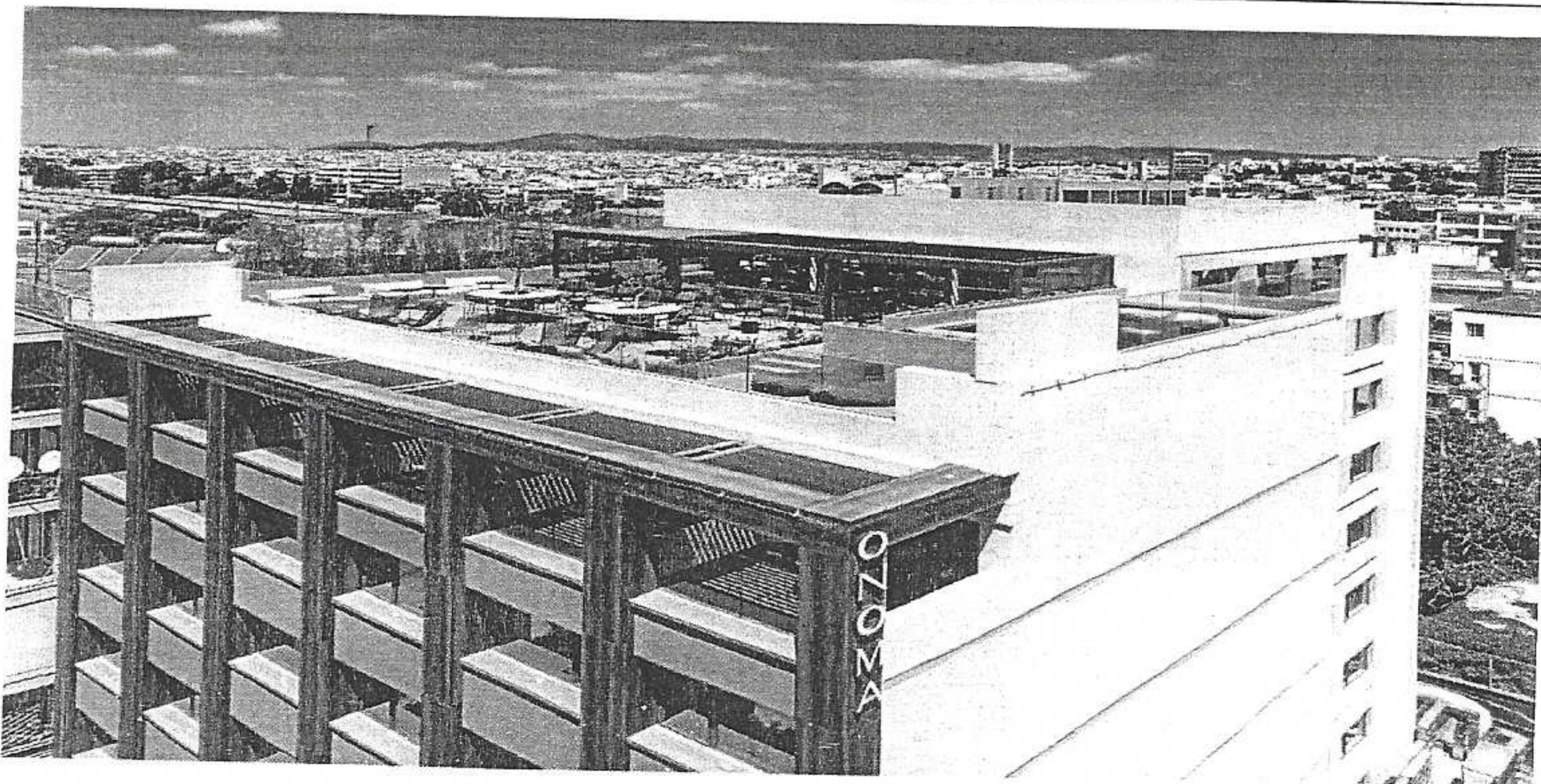
Αξιότιμοι ταξιδιώτες,  
Σας ευχαριστούμε που ζητήσατε προσφορά από το γραφείο μας για την εκδρομή σας στη Θεσσαλονίκη. Παρακάτω σας παραθέτουμε όλα τα στοιχεία της εκδρομής με τιμές και υπηρεσίες. Είμαστε σίγουροι πως η προσφορά μας θα σας ικανοποιήσει ώστε να μπορέσουμε να συνεργαστούμε.

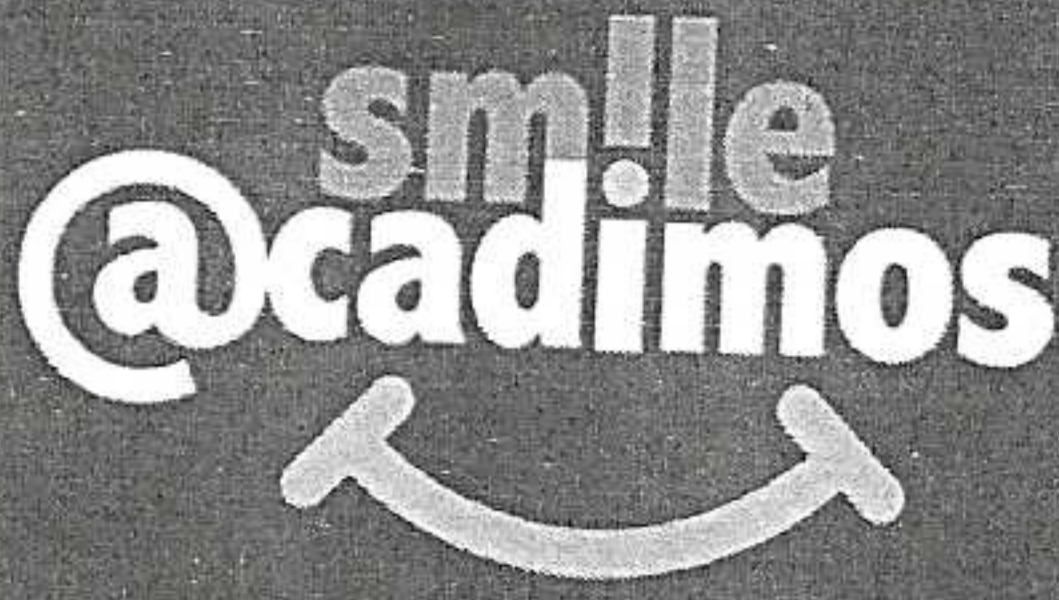
ΑΤΟΜΑ: 80+-5 ΜΑΘΗΤΕΣ ΚΑΙ 05 ΣΥΝΟΔΟΙ ΚΑΘΗΓΗΤΕΣ

ΗΜΕΡΟΜΗΝΙΑ: 07/12/2024 – 11/12/2024

**ΠΡΟΤΕΙΝΟΜΕΝΟ ΞΕΝΟΔΟΧΕΙΟ ΣΤΗ ΘΕΣΣΑΛΟΝΙΚΗ**

**ΟΝΟΜΑ HOTEL\*\*\*\*\***





smile και έφυγες!

ΠΑΝΕΠΙΣΤΗΜΙΟΥ 57 ΑΘΗΝΑ 10564  
ΤΗΛ 210 37 38 000 FAX 210 32 38 173

info@smileacadimos.gr

ΜΗ.Τ.Ε. 0206Ε60000+66601

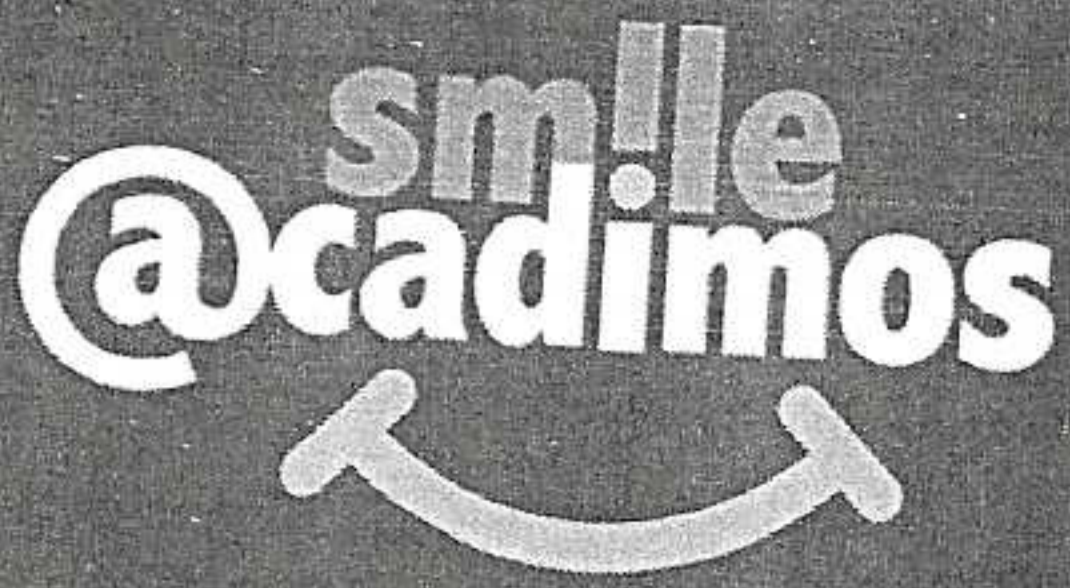
www.smileacadimos.gr

### Περιλαμβάνονται:

- Τέσσερις (04) διανυκτερεύσεις για το διάστημα στο ξενοδοχείο ONOMA HOTEL 5\*\*\*\*\* σε τρίκλινα κατά βάση δωμάτια για τους μαθητές με ημιδιατροφή και μονόκλινα για τους συνοδούς καθηγητές με ημιδιατροφή . Το ξενοδοχείο θα φιλοξενεί το πολύ άλλο ένα σχολείο ταυτόχρονα με το σχολείο σας.
- Όλοι οι κοινόχρηστοι χώροι του ξενοδοχείου (εστιατόριο, μπαρ, κλπ.) είναι στη διάθεση σας, καθώς τα προτεινόμενα ξενοδοχεία πληρούν τις απαραίτητες προϋποθέσεις για τη σωστή διαμονή σας (θέρμανση, ζεστό νερό κλπ).
- Πρωινό καθημερινά στο ξενοδοχείο σε πλούσιο μπουφέ .
- Δείπνο καθημερινά στο ξενοδοχείο σε πλούσιο μπουφέ .
- Πολυτελή κλιματιζόμενα λεωφορεία στην αποκλειστική διάθεση σας καθ' όλη την διάρκεια της εκδρομής με ευγενικούς έμπειρους οδηγούς.
- Δεύτερος οδηγός σε κάθε λεωφορείο.
- Ασφάλεια αστικής ευθύνης tour operator και ταξιδιωτική ασφάλιση.
- ΦΠΑ για όλους τους μαθητές .
- Επαγγελματίας αρχηγός – συνοδός, του γραφείου μας καθ' όλη τη διάρκεια της εκδρομής.
- Δωρεάν συμμετοχή των συνοδών καθηγητών.
- **SECURITY τις βραδινές ώρες για την καλύτερη φύλαξη των μαθητών.**
- **Γιατρός στη διάθεση του σχολείου κατά την διάρκεια της εκδρομής**
- **Τέσσερις (04) δωρεάν συμμετοχές για τους οικονομικά αδύναμους μαθητές .**
- **Εκδρομές – επισκέψεις και ξεναγήσεις** σύμφωνα με το πρόγραμμα που θα συμφωνηθεί με τους υπευθύνους της εκδρομής .
- **Φόρος διαμονής εντός της τιμής.**

### Σημαντικές σημειώσεις:

- Η παραπάνω προσφορά αναφέρεται σε 80+-5 μαθητές και 05 συνοδοί καθηγητές.
- Αποδεχόμαστε από το σχολείο σας να παρακρατηθεί ένα πόσο ως εγγύηση της τήρησης των όρων της εκδρομής.



smile και έφυγες!

ΠΑΝΕΠΙΣΤΗΜΙΟΥ 57 ΑΘΗΝΑ 10564  
ΤΗΛ 210 37 38 000 FAX 210 32 38 173

info@smileacadimos.gr

ΜΗΤΕ 0206Ε60000466601

www.smileacadimos.gr

Aris Antonopoulos

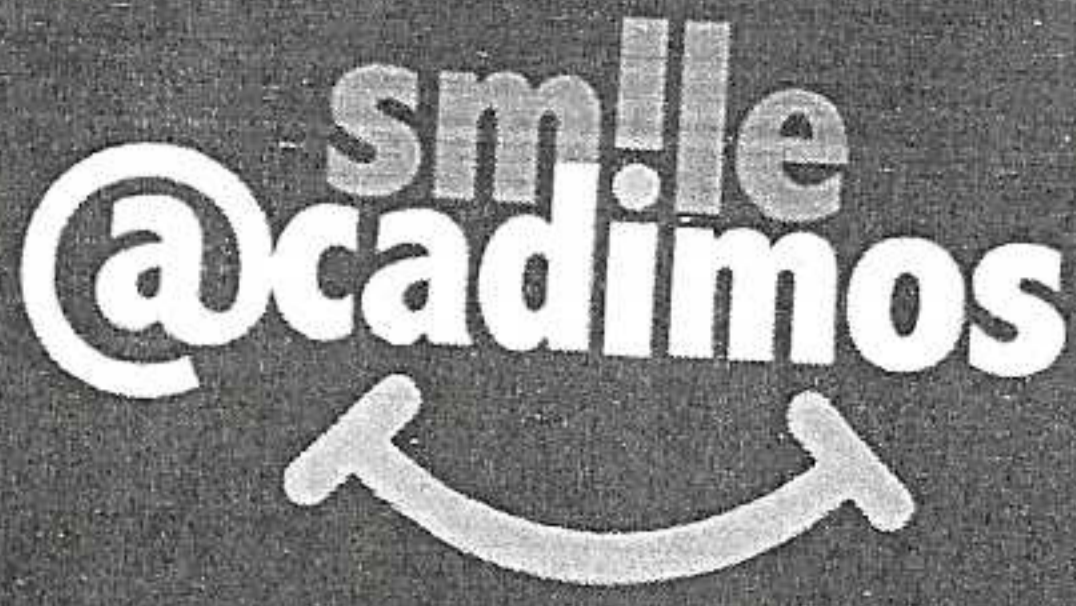
Travel Consultant

57 El. Venizelou str. 10564 Athens

e [a.antonopoulos@smileacadimos.gr](mailto:a.antonopoulos@smileacadimos.gr) w [www.smileacadimos.gr](http://www.smileacadimos.gr)

t +30 210 37 38 110 t +30 210 32 38 173





smile και έφυγες!

ΠΑΝΕΠΙΣΤΗΜΙΟΥ 57 ΑΘΗΝΑ 10564  
ΤΗΛ 210 37 38 000 FAX 210 32 38 173  
info@smileacadimos.gr  
ΜΗ.Τ.Ε. 0206Ε60000-466601  
www.smileacadimos.gr

Προς : 2<sup>ο</sup> ΛΥΚΕΙΟ ΑΛΙΜΟΥ  
Θέμα : ΕΚΔΡΟΜΗ ΣΤΗ ΘΕΣΣΑΛΟΝΙΚΗ  
Υπόψιν : ΔΙΕΥΘΥΝΣΗΣ ΣΧΟΛΕΙΟΥ  
: ΥΠΕΥΘΥΝΩΝ ΚΑΘΗΓΗΤΩΝ  
: ΣΥΛΛΟΓΟΥ ΓΟΝΕΩΝ & ΚΗΔΕΜΟΝΩΝ  
: ΜΑΘΗΤΙΚΟΥ ΣΥΜΒΟΥΛΙΟΥ

Αξιότιμοι ταξιδιώτες,  
Σας ευχαριστούμε που ζητήσατε προσφορά από το γραφείο μας για την εκδρομή σας στη Θεσσαλονίκη. Παρακάτω σας παραθέτουμε όλα τα στοιχεία της εκδρομής με τιμές και υπηρεσίες. Είμαστε σίγουροι πως η προσφορά μας θα σας ικανοποιήσει ώστε να μπορέσουμε να συνεργαστούμε.

ΑΤΟΜΑ: 80+-5 ΜΑΘΗΤΕΣ ΚΑΙ 05 ΣΥΝΟΔΟΙ ΚΑΘΗΓΗΤΕΣ

ΗΜΕΡΟΜΗΝΙΑ: 07/12/2024 – 11/12/2024

ΠΡΟΤΕΙΝΟΜΕΝΟ ΞΕΝΟΔΟΧΕΙΟ ΣΤΗ ΘΕΣΣΑΛΟΝΙΚΗ	ΤΙΜΗ ΑΝΑ ΑΤΟΜΟ	ΤΥΠΟΣ ΔΙΑΤΡΟΦΗΣ
<u>ΟΝΟΜΑ HOTEL*****</u>	<u>370,00€</u>	<u>ΗΜΙΔΙΑΤΡΟΦΗ</u>

