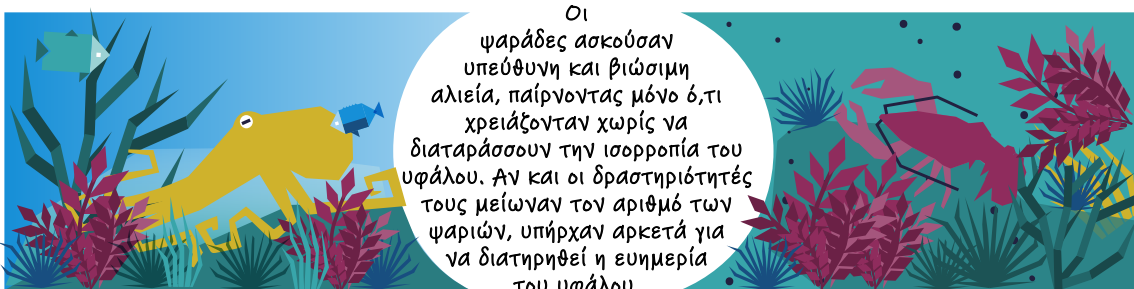




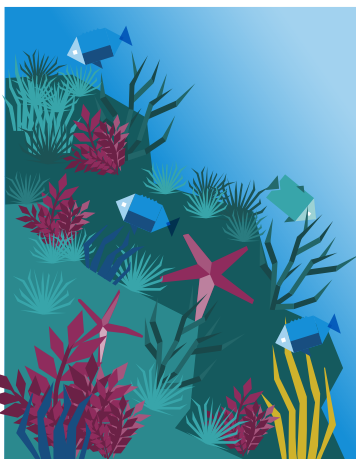
ΜΕΣΟΓΕΙΟΣ ΘΑΛΑΣΣΑ



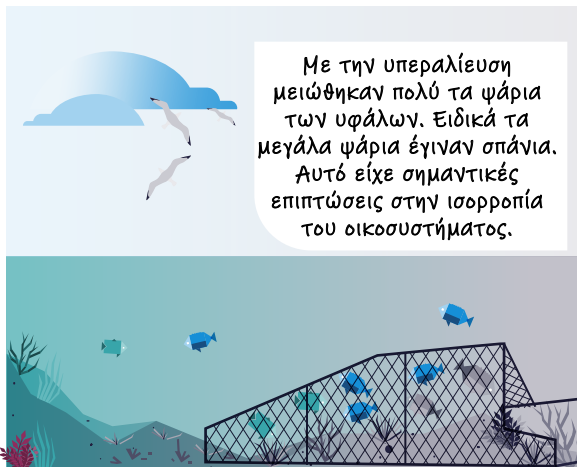
Μια φορά κι έναν καιρό, στα γαλάζια νερά ενός υφάλου κοντά στην Κρήτη, ζούσαν αρμονικά ψάρια, χταπόδια, φύκια και άλλοι οργανισμοί. Τα πλούσια δάση από φύκια πρόσφεραν τροφή και καταφύγιο στα ζώα του υφάλου, κάνοντας τον ύφαλο ένα ζωντανό σπίτι γεμάτο ζωή.



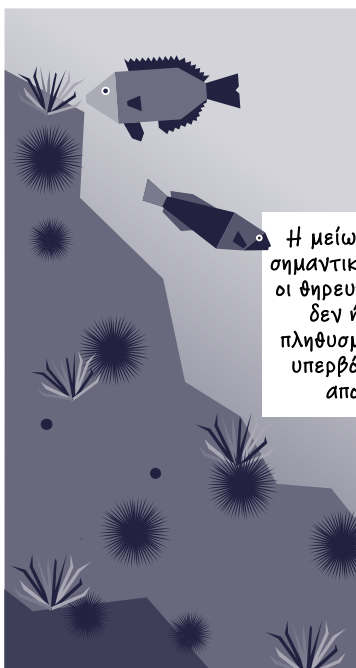
Οι ψαράδες ασκούσαν υπεύθυνη και βιώσιμη αλιεία, παίρνοντας μόνο ό,τι χρειάζονταν χωρίς να διαταράσσουν την ισορροπία του υφάλου. Αν και οι δραστηριότητές τους μείωναν τον αριθμό των ψαριών, υπήρχαν αρκετά για να διατηρηθεί η ευημερία του υφάλου.



Αλλά με τον καιρό, οι ψαράδες έγιναν άπληστοι. Θέλοντας να πιάνουν όλο και περισσότερα, πήραν περισσότερα ψάρια απ' όσα μπορούσε να αναπληρώσει ο ύφαλος.



Με την υπεραλίευση μειώθηκαν πολύ τα ψάρια των υφάλων. Ειδικά τα μεγάλα ψάρια έγιναν σπάνια. Αυτό είχε σημαντικές επιπτώσεις στην ισορροπία του οικοσυστήματος.



Η μείωση των ψαριών οδήγησε σε σημαντική αύξηση των αχινών καθώς οι θηρευτές τους (τα μεγάλα ψάρια) δεν ήταν πια εκεί. Οι μεγάλοι πληθυσμοί των αχινών οδήγησαν σε υπερβόσκηση των φυκών και την απογύμνωση των βράχων.

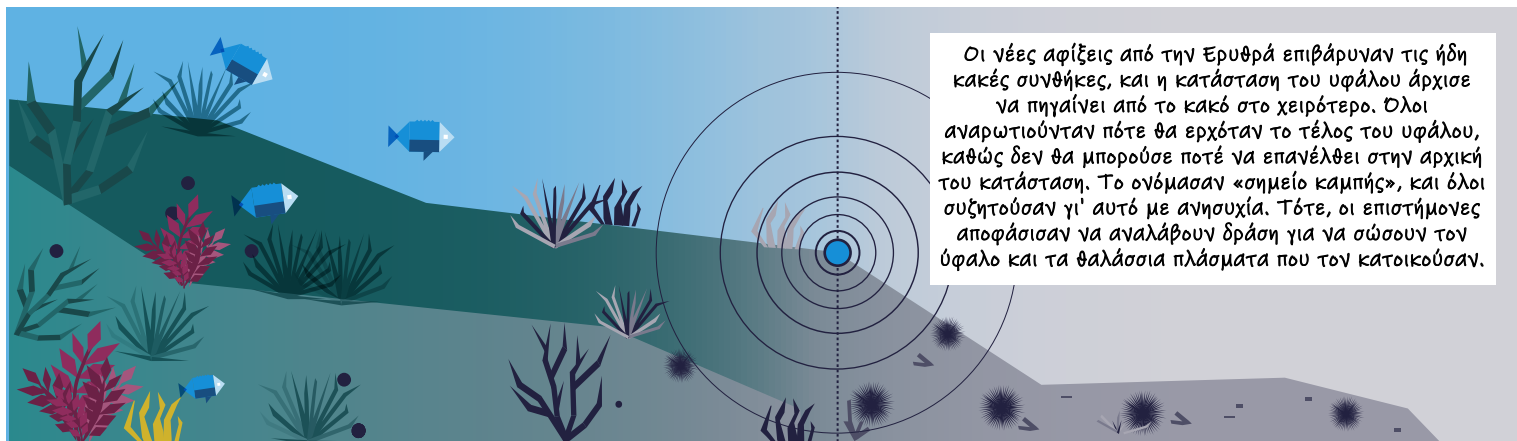
Σαν να μην έφτανε αυτό...



Πολλά είδη από την Ερυθρά Θάλασσα, όπως ψάρια-βροσκητές, εισέβαλαν στη Μεσόγειο μέσα από τη Διώρυγα του Σουέζ για να εγκατασταθούν και να διεκδικήσουν μια θέση στον ύφαλο.



Διώρυγα Σουέζ



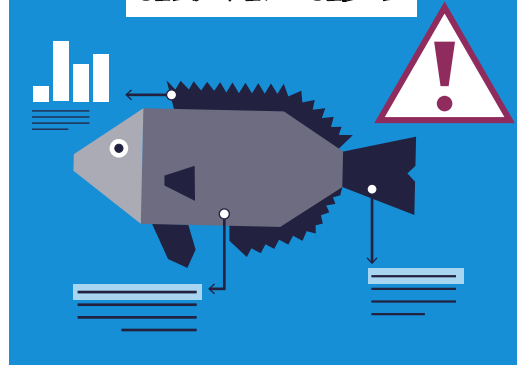
Οι νέες αφίξεις από την Ερυθρά επιβάρυναν τις ήδη κακές συνθήκες, και η κατάσταση του υφάλου άρχισε να πηγαίνει από το κακό στο χειρότερο. Όλοι αναρωτιούνταν πότε θα ερχόταν το τέλος του υφάλου, καθώς δεν θα μπορούσε ποτέ να επανέλθει στην αρχική του κατάσταση. Το ονόμασαν «σημείο καμψής», και όλοι συζητούσαν γι' αυτό με ανησυχία. Τότε, οι επιστήμονες αποφάσισαν να αναλάβουν δράση για να σώσουν τον ύφαλο και τα θαλάσσια πλάσματα που τον κατοικούσαν.



Δουλεύανε μέρα και νύχτα για να μελετήσουν τον ύφαλο, τις αλλαγές που παρατηρούσαν, καθώς και τις επιπτώσεις των εισβολέων και της αλιείας, προκειμένου να καθορίσουν με ακρίβεια το «σημείο καμψής».

Αφού εντόπισαν ποιο ήταν το «σημείο καμψής», αποφάσισαν ότι έπρεπε να κάνουν ό,τι ήταν δυνατόν για να το αποφύγουν. Έπρεπε να λάβουν δύσκολα μέτρα για να αποκαταστήσουν τους υφάλους. Όλοι μαζί, επιστήμονες, πολίτες, ψαράδες συμφώνησαν στα μέτρα που έπρεπε να λάβουν από εδώ και πέρα, προκειμένου να περιορίσουν τους εισβολείς και να περιορίσουν την αλιεία σε επίπεδα που δεν ξεπερνούν το κρίσιμο «σημείο καμψής».

#### ΕΙΣΒΟΛΙΚΟ ΕΙΔΟΣ



**ΤΑ ΚΑΤΑΦΕΡΑΝ!** Όλοι συνεργάστηκαν και ο ύφαλος επανήλθε στην αρχική του κατάσταση. Τα μεγάλα ψάρια επανήλθαν και περιορίσαν τους πληθυσμούς των αχιώνων, τα εισβολικά είδη περιορίστηκαν με συντονισμένες προσπάθειες, τα δάση των φυκών επανήλθαν και ο ύφαλος ξαναζωντάνεψε. Το «σημείο καμψής» είχε ξεπεραστεί!

