

Εργασία - Θεά Ήρα
Μάθημα : Ελένη του Ευριπίδη

2^ο Γυμνάσιο Μελισσίων

Τάξη : Γ2

Σχολικό έτος : 2021- 2022

Μαθήτρια : Μάρθα Κωνσταντινίδου

Υπεύθυνη Καθηγήτρια : Ηλιοπούλου Φωτεινή

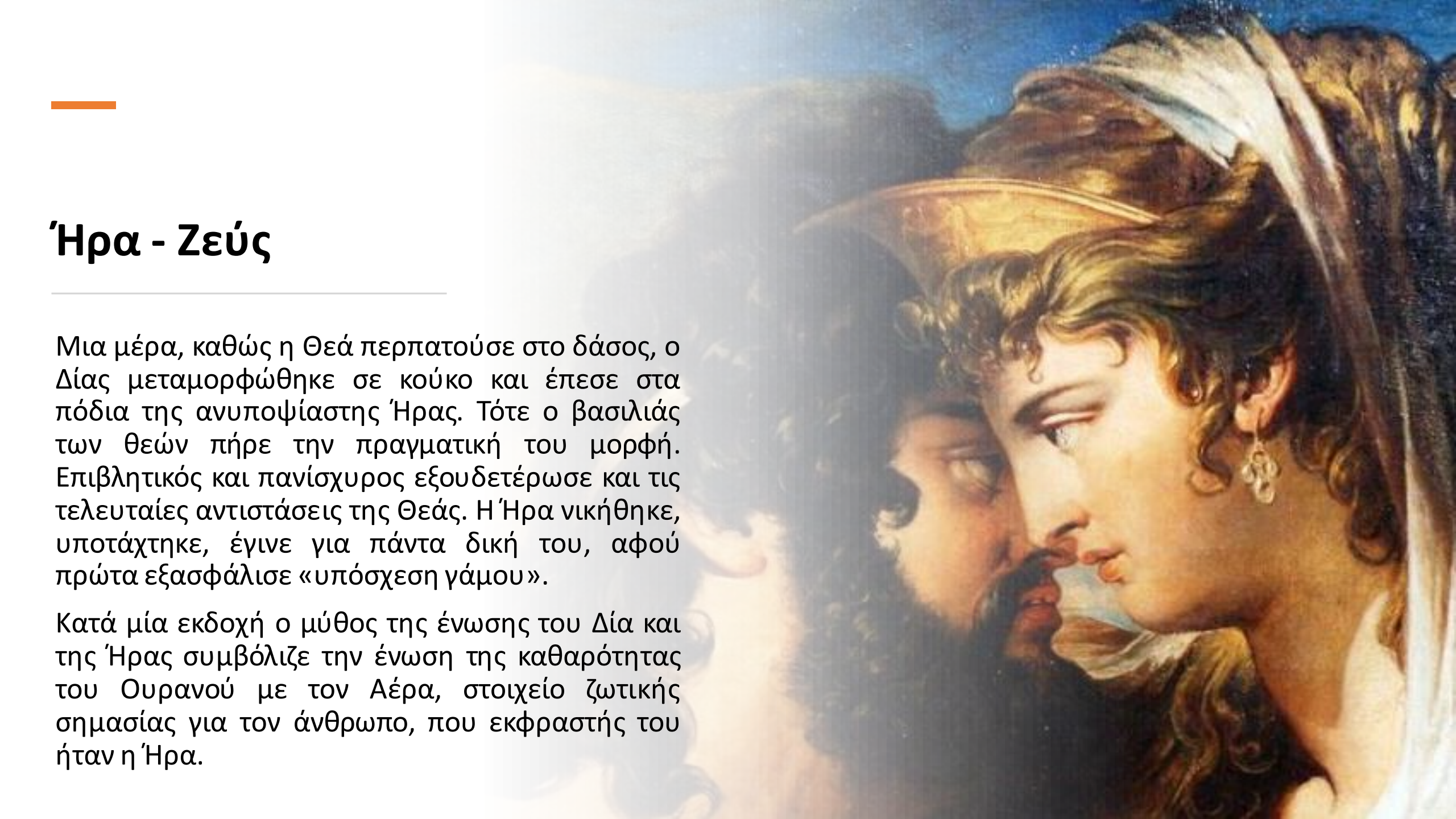


Θεά Ήρα

Σύμφωνα με την Ολυμπιακή Θρησκεία, η Ήρα ήταν αδελφή και σύζυγος του Δία, κόρη του Κρόνου και της Ρέας.

Η γέννηση της βασίλισσας των θεών τοποθετείται σε διάφορους τόπους όπως στη Σάμο, στη Στυμφαλία ή στην Εύβοια.

Τα αδέλφια της ήταν η Θεά Εστία, η Θεά Δήμητρα, ο Θεός Πλούτωνας, ο Θεός Ποσειδώνας και ο Θεός Δίας. Ο κένταυρος Χείρωνας ήταν ετεροθαλής αδελφός της.



Ήρα - Ζεύς

Μια μέρα, καθώς η Θεά περπατούσε στο δάσος, ο Δίας μεταμορφώθηκε σε κούκο και έπεσε στα πόδια της ανυποψίαστης Ήρας. Τότε ο βασιλιάς των θεών πήρε την πραγματική του μορφή. Επιβλητικός και πανίσχυρος εξουδετέρωσε και τις τελευταίες αντιστάσεις της Θεάς. Η Ήρα νικήθηκε, υποτάχτηκε, έγινε για πάντα δική του, αφού πρώτα εξασφάλισε «υπόσχεση γάμου».

Κατά μία εκδοχή ο μύθος της ένωσης του Δία και της Ήρας συμβόλιζε την ένωση της καθαρότητας του Ουρανού με τον Αέρα, στοιχείο ζωτικής σημασίας για τον άνθρωπο, που εκφραστής του ήταν η Ήρα.



Ήρα - Ζεύς

Θεά του γάμου, των γυναικών, του τοκετού και της οικογένειας.

Τα τέκνα της ήταν ο Θεός Άρης, η Θεά Ειλείθια, η Θεά Ήβη, ο Θεός Ήφαιστος, η Θεά Αγγελία, η Θεά Ενωώ, η Θεά Έρις.

Ζήλευε τον άνδρα της Δία για τις απιστίες του προς αυτήν και πολλές φορές εκδικούταν τις γυναίκες με τις οποίες την απατούσε ο Δίας.



Σύμβολα της Θεάς Ήρας

Η Ήρα απεικονιζόταν κρατώντας κάποιο σκήπτρο ως σύμβολο κυριαρχίας ή έχοντας στα χέρια της ρόδι (σύμβολο γονιμότητας). Άλλα γνωστά σύμβολα της Ήρας ήταν το παγώνι, ο κούκος που συμβόλιζε τον ερχομό της άνοιξης, διάφορα λουλούδια και φυτά που συμβόλιζαν την ευλογία της φύσης, ο θρόνος ή το λιοντάρι.

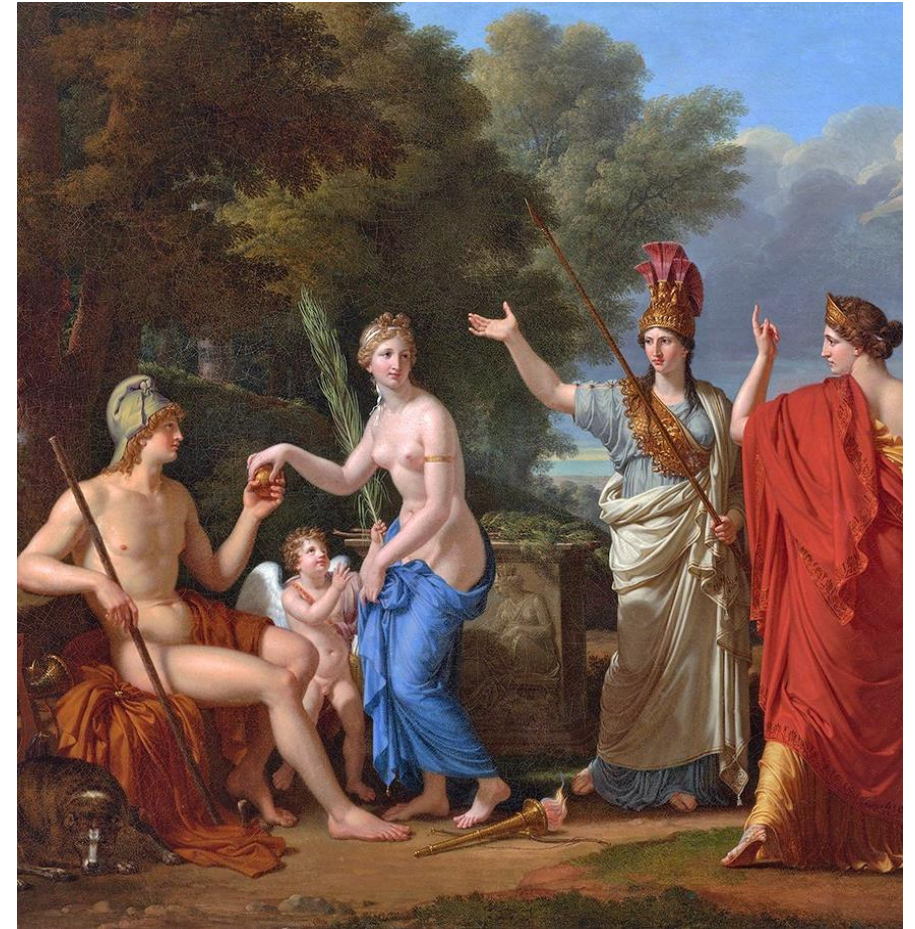
A painting of an ancient Greek temple complex, likely the Temple of Hera at Argos. The scene features a large, multi-columned temple with a prominent portico, situated on a hillside. In the background, a large, rounded mountain rises against a hazy sky. The foreground shows a grassy field with some small trees and a path leading towards the temple. The overall style is that of a classical painting, with soft lighting and a focus on architectural details.

Γιορτές και ναοί

- Προς τιμήν της Ήρας γίνονταν γιορτές σε πολλές πόλεις της αρχαίας Ελλάδας και ονομάζονταν Ηραία. Τα λαμπρότερα Ηραία γίνονταν στο Άργος, τη Σάμο και την Ολυμπία.
- Οι ναοί προς τιμήν της Ήρας είχαν το όνομα Ηραίων. Από τους πιο σημαντικούς ναούς προς τιμήν της Ήρας είναι το Ηραίον του Άργους, το οποίο ο Όμηρος το αναφέρει ως ο ναός της θεάς Αργείας, καθώς και το Ηραίον της Σάμου.

Το Μήλο της Έριδας

Όταν οι θεοί δεν την κάλεσαν στον γάμο του Πηλέα και της Θέτιδος, αυτή από θυμό άφησε με τρόπο ένα χρυσό μήλο, το κατόπιν γνωστό και ως «μήλο της Έριδος», να καταρακυλήσει ώστε να το δουν οι καλεσμένοι θεοί και να το ζηλέψουν. Ήταν φυσικό λοιπόν οι τρεις παρευρισκόμενες θεές, η Ήρα, η Αθηνά και η Αφροδίτη να διεκδικήσουν το μήλο. Είδε ο Δίας τον τσακωμό και είπε στον Ερμή να τις πάει γρήγορα στον Πάρη για να διαλέξει αυτός, ποια θα πάρει το μήλο. Έτσι και έγινε. Για να τον καλοπιάνει, η Αθηνά του έταξε πνευματική σοφία, και η Ήρα δύναμη σωματική. Η Αφροδίτη όμως του έταξε την ωραία Ελένη, την πιο όμορφη γυναίκα του κόσμου. Ο Πάρης, μην ξέροντας ότι η ωραία Ελένη ήταν γυναίκα του Μενελάου, έδωσε το μήλο στην Αφροδίτη. Με την αρπαγή της Ελένης από τον Πάρη άρχισε λοιπόν κατά τον μύθο ο Τρωικός πόλεμος και η Έρις πέτυχε αυτό που ήθελε.





Απόγονοι

Απόγονοι της Ήρας ήταν

- οι Κάδμειοι (ανάμεσά τους ο θεός Διόνυσος),
- οι Πελοπίδες (ο Αγαμέμνονας, ο Μενέλαος, ο Θησέας, ο Αίγισθος, ο Ορέστης, η Ηλέκτρα, η Ιφιγένεια, ο Αμφιτρύωνας, η Αλκμήνη, ο Ευρυσθέας, ο Ιόλαος, ο Ηρακλής)
- οι Θεστιάδες (η Αλθαία, η Λήδα, ο Μελέαγρος, η Δηιάνειρα, οι Διόσκουροι, η Ωραία Ελένη, ο Αμφιάραος),
- ο Ασκληπιός,
- οι Παλικοί,
- ο Αιγέας και
- ο ληστής Περιφήτης.

Πηγές

- [https://el.wikipedia.org/wiki/%CE%89%CF%81%CE%B1_\(%CE%BC%CF%85%CE%B8%CE%BF%CE%BB%CE%BF%CE%B3%CE%AF%CE%B1\)](https://el.wikipedia.org/wiki/%CE%89%CF%81%CE%B1_(%CE%BC%CF%85%CE%B8%CE%BF%CE%BB%CE%BF%CE%B3%CE%AF%CE%B1))
- https://sites.google.com/site/hellasmythology/olympus_gods/hera
- https://science.fandom.com/el/wiki/%CE%89%CF%81%CE%B1_%5C%CE%98%CE%B5%CE%AC
- <https://el.wikipedia.org/wiki/%CE%88%CF%81%CE%B9%CF%82>

