



*Νίκα Ελένη Γ'5*

# **Γερμανοί Αρχιτέκτονες και τα έργα τους στην Ελλάδα**



# Μέρη Εργασίας

**Εισαγωγή**

**3**

**Οι Αρχιτέκτονες και τα έργα τους συνοπτικά**

**4**

**Φωτογραφίες των κτηρίων**

**6**

**Σύντομη βιογραφία αρχιτεκτόνων**

**7**


**Τέλος**

**17**

**3**

# Εισαγωγή

**Η αρχιτεκτονική αποτελεί ένα από τα πιο εκφραστικά και εντυπωσιακά κεφάλαια του πολιτισμού μιας κοινότητας, αντανακλώντας τις αξίες, την ιστορία και την τεχνογνωσία της. Στην Ελλάδα, η παρουσία Γερμανών αρχιτεκτόνων έχει αφήσει βαθιά το στίγμα της, επηρεάζοντας το αστικό τοπίο και συνεισφέροντας στην ανάπτυξη της αρχιτεκτονικής παράδοσης της χώρας. Οι Γερμανοί αρχιτέκτονες έχουν συμβάλει στη δημιουργία σημαντικών κτηρίων που αποτελούν πλέον αναπόσπαστο μέρος του ελληνικού πολιτισμού και συνεισφέρουν ως αντικείμενο θαυμασμού και μελέτης. Από τον 19ο έως τον 20ό αιώνα, η παρουσία των Γερμανών αρχιτεκτόνων στην Ελλάδα ήταν εξαιρετικά σημαντική, με μια σειρά από έργα που συνεχίζουν να εντυπωσιάζουν και να εμπνέουν. Από τα νεοκλασικά κτήρια στην καρδιά της Αθήνας μέχρι τις παραδοσιακές κατοικίες στα νησιά του Αιγαίου, η παρουσία των Γερμανών αρχιτεκτόνων αποτελεί ένα αναπόσπαστο κεφάλαιο της ελληνικής αρχιτεκτονικής ιστορίας.**

A decorative graphic on a light yellow background. It features a green path that starts from the left, curves down, and then curves right. A blue path starts from the bottom, curves up, and then curves right. A red path starts from the top right and curves left. An orange circle is positioned on the left side of the green path. There are two black dots: one on the green path and one on the blue path.

**3 Γερμανοί  
Αρχιτέκτονες και  
τα κτήρια που  
σχεδίασαν στην  
Ελλάδα.**

1. ***Ερνέστος Τσίλλερ (Ernst Ziller):***

- Διοικητήριο της Σχολής Ευελπίδων (1889) (σήμερα Σχολή Εθνικής Άμυνας).
- Το Εθνικό Αρχαιολογικό Μουσείο της Αθήνας.
- Μέγαρο Ερρίκου Σλήμαν (Ιλίου Μέλαθρον) (σήμερα στεγάζει το Νομισματικό Μουσείο Αθηνών).
- Βασιλικό Θέατρο (σήμερα Εθνικό Θέατρο) (1895-1901).

2. ***Friedrich von Gärtner:***

- Βουλή των Ελλήνων.

3. ***Leo von Klenze:***

- Πλατεία Ομόνοιας.
- Ιερός Καθολικός Καθεδρικός Ναός Αγίου Διονυσίου του Αεροπαγίτη.



6

## Φωτογραφίες των σημαντικότερων έργων

**Σχολή Εθνικής Άμυνας**  
Ερνέστος Τσίλλερ



**Βουλή των Ελλήνων**  
Friedrich von Gärtner



**Εθνικό Θέατρο**  
Ερνέστος Τσίλλερ



**Πλατεία Ομόνοιας**  
Leo von Klenze

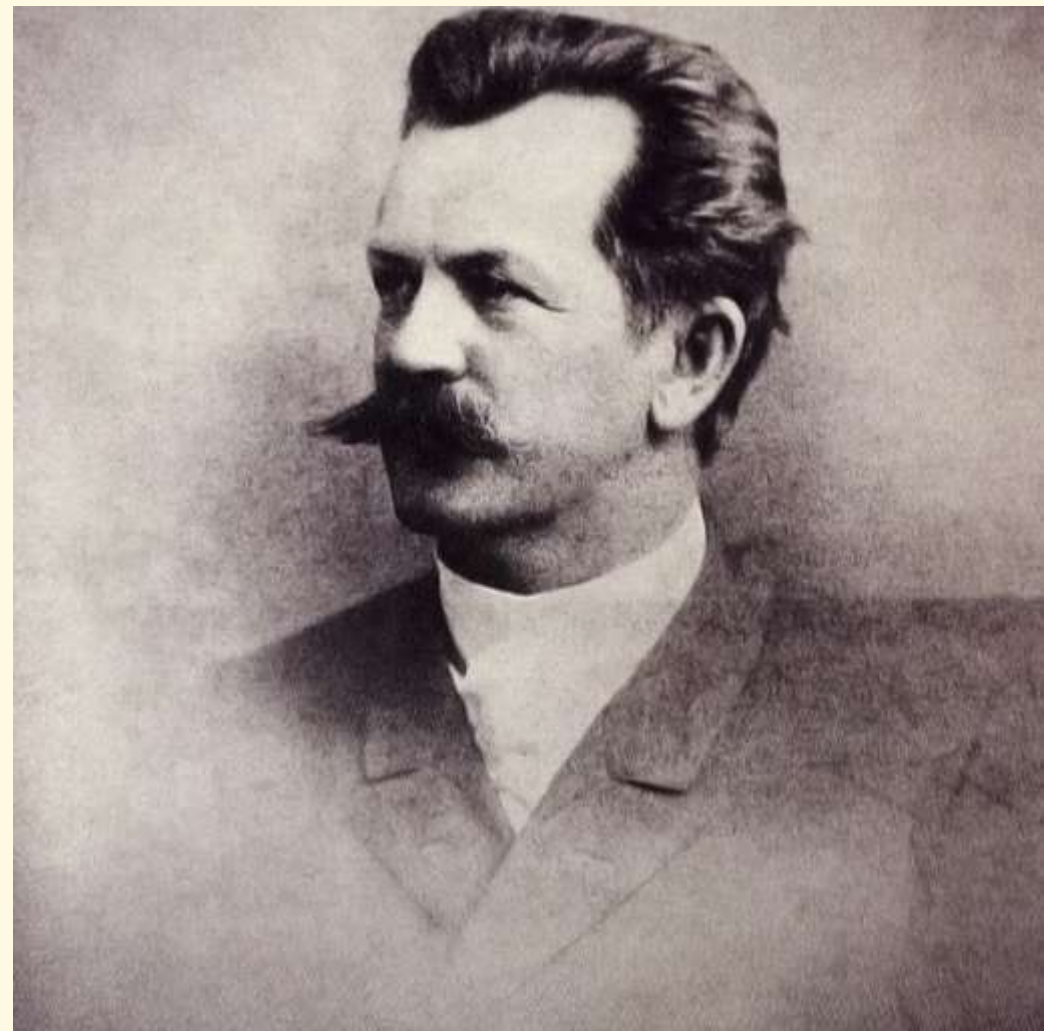




## Ernst Ziller

**Ο Ερνέστο Τσίλλερ (Ernst Ziller) ήταν ένας διάσημος Γερμανός αρχιτέκτονας που εργάστηκε στην Ελλάδα κατά τη διάρκεια του 19ου αιώνα. Είναι γνωστός για το σημαντικό έργο του στον τομέα της νεοκλασικής αρχιτεκτονικής, κατασκευάζοντας πολλά από τα πιο εμβληματικά κτήρια της εποχής του στην Ελλάδα. Ανάμεσα στα έργα του περιλαμβάνονται το Ζάππειον Μέγαρο στην Αθήνα, το Πανεπιστημιακό Νοσοκομείο Ηρακλείου στην Κρήτη, και ο Οικισμός του Καρόλου Μαντζουράνη στη Βόρεια Εύβοια.**

**Γεννήθηκε στη Πόζναν της Πολωνίας το 1837 και έλαβε την εκπαίδευσή του στη Βαυαρία και το Βερολίνο πριν εγκατασταθεί στην Ελλάδα. Η εργασία του Τσίλλερ στην Ελλάδα είχε μεγάλη επιρροή στην αρχιτεκτονική της χώρας και συνέβαλε στη δημιουργία ενός σημαντικού μέρους του αρχιτεκτονικού τοπίου της. Πέθανε στην Αθήνα το 1923.**





**8**

# Friedrich von Gärtner

**Friedrich von Gärtner (1791-1847) ήταν ένας Γερμανός αρχιτέκτονας που είχε σημαντική επιρροή στην αρχιτεκτονική της Ευρώπης του 19ου αιώνα. Είναι γνωστός για το έργο του στην πόλη της Μονάχου, όπου σχεδίασε και κατασκεύασε πολλά κτήρια που συνεχίζουν να είναι σημαντικά μνημεία σήμερα. Ο Gärtner γεννήθηκε στις 10 Δεκεμβρίου 1791 στη Πότσνα, το σημερινό Ποζνάν της Πολωνίας, και σπούδασε αρχιτεκτονική στο Πανεπιστήμιο της Βερολίνου. Μετά την αποφοίτησή του, εργάστηκε ως ανεξάρτητος αρχιτέκτονας στο Βερολίνο και αργότερα στο Μόναχο.**

**Ο Gärtner έχει επίσης σχεδιάσει πολλά άλλα κτήρια και έργα τέχνης στο Μόναχο και σε άλλες πόλεις της Γερμανίας. Η εργασία του συνεχίζει να εκτιμάται για την υψηλή ποιότητα και την αισθητική της.**

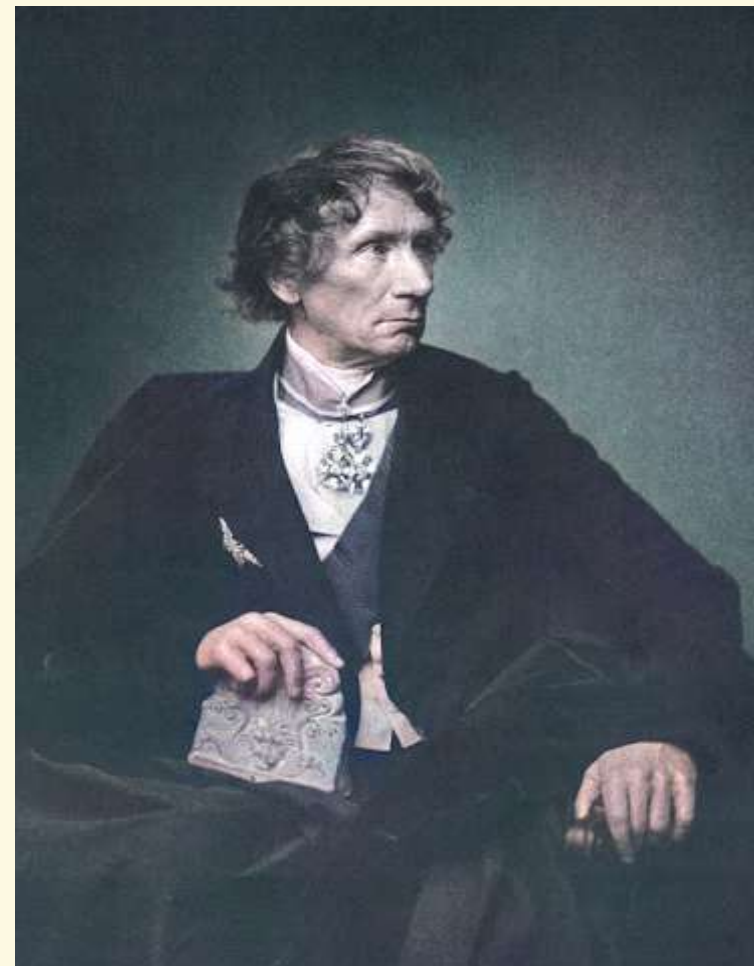






## ***Leo von Klenze***

**Leo von Klenze (1784-1864) ήταν ένας διάσημος Γερμανός αρχιτέκτονας του 19ου αιώνα, γνωστός για το έργο του στην Αθήνα και το Μόναχο. Ήταν ένας από τους κύριους αρχιτέκτονες της εποχής του, με επιρροές από την αρχαία ελληνική και ρωμαϊκή αρχιτεκτονική. Ο Klenze γεννήθηκε στις 29 Φεβρουαρίου 1784 στη Μποχολτς, στο Βαυαρικό Ηγεμονικό Κράτος (σημερινή Γερμανία). Σπούδασε αρχιτεκτονική στην Ακαδημία του Μόναχου και αργότερα συνέχισε τις σπουδές του στην Ιταλία, όπου επηρεάστηκε έντονα από την αρχαία ελληνική και ρωμαϊκή αρχιτεκτονική. Η εργασία του Klenze στην Αθήνα περιλαμβάνει το ολοκληρωμένο σχέδιο αναδιάρθρωσης της πόλης, σύμφωνα με το οποίο σχεδίασε τον Πύργο των Αγίων Πάντων και το Μουσείο της Ακρόπολης. Ο Λέο φον Κλέντσε πέθανε στις 26 Ιανουαρίου 1864 στο Μόναχο. Η εργασία του συνεχίζει να εκτιμάται για την υψηλή ποιότητα και την αισθητική της.**





10

# Σχολή Εθνικής Άμυνας

**Η Σχολή Εθνικής Άμυνας είναι μια στρατιωτική εκπαιδευτική ιδρυματική δομή που στοχεύει στην εκπαίδευση υψηλού επιπέδου στρατιωτικών και πολιτικών στελεχών σε θέματα ασφάλειας, άμυνας και εθνικής πολιτικής. Η σχολή συχνά προσφέρει προγράμματα σπουδών μεταπτυχιακού επιπέδου σε σχετικούς τομείς, καθώς και σεμινάρια και εκπαιδευτικά προγράμματα για επαγγελματίες στον τομέα της άμυνας και της ασφάλειας. Η σχολή συνήθως δέχεται αξιόλογους στρατιωτικούς, πολιτικούς, ακαδημαϊκούς και άλλους επαγγελματίες που επιθυμούν να εμβαθύνουν σε θέματα εθνικής ασφάλειας, πολιτικής και στρατηγικής. Η Σχολή Εθνικής Άμυνας σε πολλές χώρες λειτουργεί υπό την αιγίδα του υπουργείου Άμυνας ή του υπουργείου Εθνικής Άμυνας και είναι ένας σημαντικός πυλώνας για την εκπαίδευση των μελλοντικών ηγετών στον τομέα της άμυνας και της εθνικής ασφάλειας.**



**11**

# Εθνικό Αρχαιολογικό Μουσείο

**Το Εθνικό Αρχαιολογικό Μουσείο της Αθήνας είναι ένα από τα σημαντικότερα μουσεία αρχαιολογίας στον κόσμο. Το μουσείο ιδρύθηκε το 1866 και φιλοξενεί μια εκτενή συλλογή αρχαιοτήτων από την αρχαιότητα μέχρι τη ρωμαϊκή περίοδο. Βρίσκεται στην καρδιά της Αθήνας και αποτελεί μια απαραίτητη επίσκεψη για κάθε επισκέπτη που ενδιαφέρεται για την αρχαία ελληνική ιστορία και πολιτισμό. Το μουσείο περιλαμβάνει εντυπωσιακά κομμάτια όπως ο Χρυσός Σκελετός της Μυκηναϊκής περιόδου και τα ανάγλυφα του Παρθενώνα. Η επίσκεψη σε αυτό το μουσείο ανοίγει ένα παράθυρο στον πλούτο της αρχαίας ελληνικής πολιτιστικής κληρονομιάς και αποτελεί μια από τις πιο εντυπωσιακές εμπειρίες που μπορεί να ζήσει κάποιος στην Αθήνα.**



**12**

# Μέγαρο Ερρίκου Σλήμαν

**Το "Μέγαρο Ερρίκου Σλήμαν" ή αλλιώς "Ιλίου Μέλαθρον", είναι ένα από τα σημαντικότερα κτήρια στην Αθήνα, Ελλάδα. Το κτήριο αυτό κατασκευάστηκε μεταξύ των ετών 1878 και 1880 από τον Γερμανό αρχιτέκτονα Έρνεστο Τσίλλερ για τον Ερρίκο Σλήμαν, πλούσιο επιχειρηματία και επιθεωρητή του Αιγαίου. Το κτήριο βρίσκεται στη συμβολή των οδών Αμερικής και Σταδίου, κοντά στην πλατεία Συντάγματος στο κέντρο της Αθήνας. Αρχιτεκτονικά, το κτήριο είναι ένα πανέμορφο παράδειγμα του νεοκλασικού στυλ και αποτελεί ένα από τα πιο εντυπωσιακά κτήρια στην πόλη. Από τότε που κατασκευάστηκε, έχει χρησιμοποιηθεί για διάφορους σκοπούς, συμπεριλαμβανομένης της φιλοξενίας γραφείων και επαγγελματικών χώρων. Σήμερα, το Μέγαρο Σλήμαν αποτελεί το Νομισματικό Μουσείο της Αθήνας και παραμένει ένα από τα πιο αναγνωρίσιμα και ιστορικά κτήρια της πόλης.**





**13**

# Εθνικό Θέατρο

**Το κτήριο του Εθνικού Θεάτρου της Ελλάδας είναι ένα εντυπωσιακό νεοκλασικό κτήριο που βρίσκεται στην πλατεία Κοτζιά στο κέντρο της Αθήνας. Κατασκευάστηκε μεταξύ των ετών 1880 και 1901, με τον αρχικό σχεδιασμό να ανήκει στον Ερνέστο Τσίλλερ και την ολοκλήρωσή του υπό την επίβλεψη του Ηρόνυμου Φερσέλη. Το κτήριο χαρακτηρίζεται από την εντυπωσιακή νεοκλασική αρχιτεκτονική του, με κολονάδες και αισθητική που αντανακλά το πνεύμα της εποχής του. Το εσωτερικό του κτηρίου περιλαμβάνει τον κεντρικό ανακτορικό αίθριο, την αίθουσα παραστάσεων και διάφορους χώρους υποδοχής και διοικητικής χρήσης. Από τότε που κατασκευάστηκε, το Εθνικό Θέατρο έχει αναδειχθεί σε έναν από τους κορυφαίους πολιτιστικούς θεσμούς της χώρας, παρέχοντας έναν χώρο για την παραγωγή και παρουσίαση θεατρικών παραστάσεων, συναυλιών και άλλων πολιτιστικών εκδηλώσεων.**



**14**

# Βουλή των Ελλήνων

**Η Βουλή των Ελλήνων αποτελεί ένα από τα σημαντικότερα θεσμικά όργανα της Ελληνικής Δημοκρατίας. Είναι αποτέλεσμα της οργάνωσης και της λειτουργίας του συντάγματος της χώρας και έχει την εξουσία να νομοθετεί, να ελέγχει την κυβέρνηση και να συμβάλλει στον πολιτικό διάλογο και τη διαμόρφωση της εθνικής πολιτικής. Η Βουλή αποτελείται από έναν αριθμό βουλευτών, ο οποίος καθορίζεται από το σύνταγμα και το νόμο. Οι βουλευτές εκλέγονται από τον ελληνικό λαό με γενικές εκλογές, οι οποίες διεξάγονται κάθε τέσσερα χρόνια. Η Βουλή συνήθως συνεδριάζει στο κτήριο της στην πλατεία Συντάγματος στο κέντρο της Αθήνας. Η λειτουργία της Βουλής περιλαμβάνει την κατάρτιση, τη συζήτηση και την έγκριση νομοθετικών πράξεων, τον έλεγχο της εκτελεστικής εξουσίας, τη συμμετοχή σε διεθνή κοινοβουλευτικά φόρα και τη διεξαγωγή πολιτικού διαλόγου για τα ζητήματα που αφορούν την ελληνική κοινωνία. Είναι ένας θεσμός που διαδραματίζει κεντρικό ρόλο στην καθημερινή ζωή και τη δημοκρατική διακυβέρνηση της χώρας.**







15

# Πλατεία Ομόνοιας

**Η Πλατεία Ομονοίας είναι μία από τις κεντρικές πλατείες της Αθήνας και αποτελεί έναν σημαντικό κόμβο επικοινωνίας και δραστηριοτήτων στην πόλη. Η πλατεία αυτή βρίσκεται στο κέντρο της Αθήνας και συνδέει διάφορες περιοχές της πόλης. Η Πλατεία Ομονοίας έχει την ονομασία της από την ελληνική λέξη "ομόνοια", που σημαίνει ειρήνη και αρμονία. Παλαιότερα, ήταν ένας από τους κύριους κόμβους μεταφοράς της πόλης και στο παρελθόν ήταν γνωστή για τα πολυσύχναστα καφέ και καταστήματα που την περιβάλλουν. Σήμερα, η Πλατεία Ομονοίας αντιμετωπίζει προκλήσεις όσον αφορά την ασφάλεια και την κοινωνική ανάπτυξη, αλλά παραμένει ένας σημαντικός κόμβος μεταφοράς και επικοινωνίας στην Αθήνα. Επιπλέον, η πλατεία έχει υποστεί ανακαινίσεις και αναβαθμίσεις που έχουν βελτιώσει το περιβάλλον της και έχουν δώσει νέα ώθηση στην περιοχή.**





**16**

## **Ιερός Καθολικός Καθεδρικός Ναός Αγίου Διονυσίου του Αρεοπαγίτη**

**Ο Ιερός Καθολικός Καθεδρικός Ναός του Αγίου Διονυσίου του Αεροπαγίτη είναι ένα από τα σημαντικότερα ιστορικά και θρησκευτικά μνημεία στην Αθήνα, Ελλάδα. Βρίσκεται στην πλατεία Μητροπόλεως, κοντά στην πλατεία Συντάγματος. Ο ναός αυτός είναι αφιερωμένος στον Άγιο Διονύσιο τον Αρεοπαγίτη, έναν από τους πρώτους Χριστιανούς ιεράρχες της Αθήνας και μαρτύρα της πίστης του. Η κατασκευή του ναού ξεκίνησε το 1842 και ολοκληρώθηκε το 1865, σύμφωνα με τις σχεδιαστικές οδηγίες του Γερμανού αρχιτέκτονα Λέο Φον Κλέντσε. Ο ναός αυτός είναι ένα από τα κύρια παραδείγματα νεοκλασικής αρχιτεκτονικής στην πόλη, με εντυπωσιακά μαρμάρινα στοιχεία και καθιστική δομή. Σήμερα, ο Ιερός Καθολικός Καθεδρικός Ναός του Αγίου Διονυσίου του Αεροπαγίτη λειτουργεί ως κέντρο θρησκευτικής προσευχής και λατρείας για την κοινότητα των Καθολικών στην Αθήνα. Επιπλέον, αποτελεί σημείο αναφοράς για τους επισκέπτες και τους πιστούς που επιθυμούν να εξερευνήσουν την πνευματική και θρησκευτική κληρονομιά της περιοχής.**



# ΤΕΛΟΣ

## ΠΗΓΕΣ:

- <https://el.m.wikipedia.org>
- <https://www.lifo.gr/san-simera/ayta-einai-ta-oraiotera-ktiria-toy-ernestoy-tsiller-0>
- <https://www.hellenicparliament.gr>
- <https://www.culture.gov.gr>