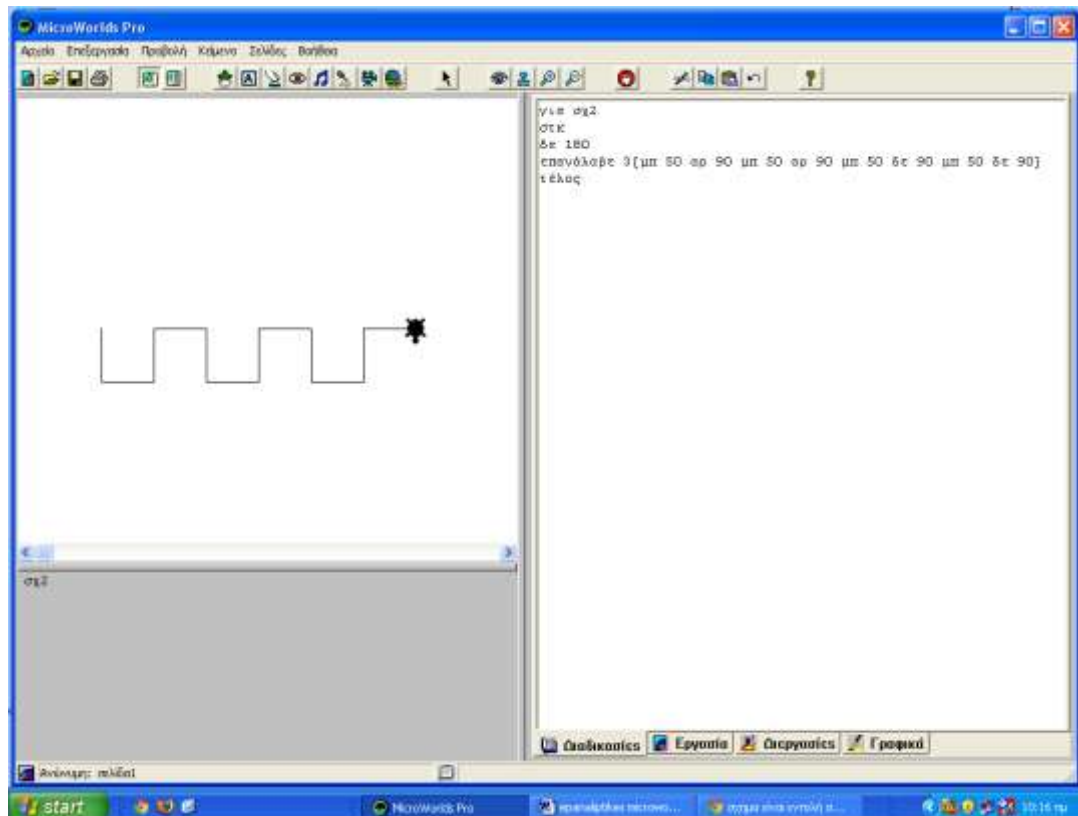
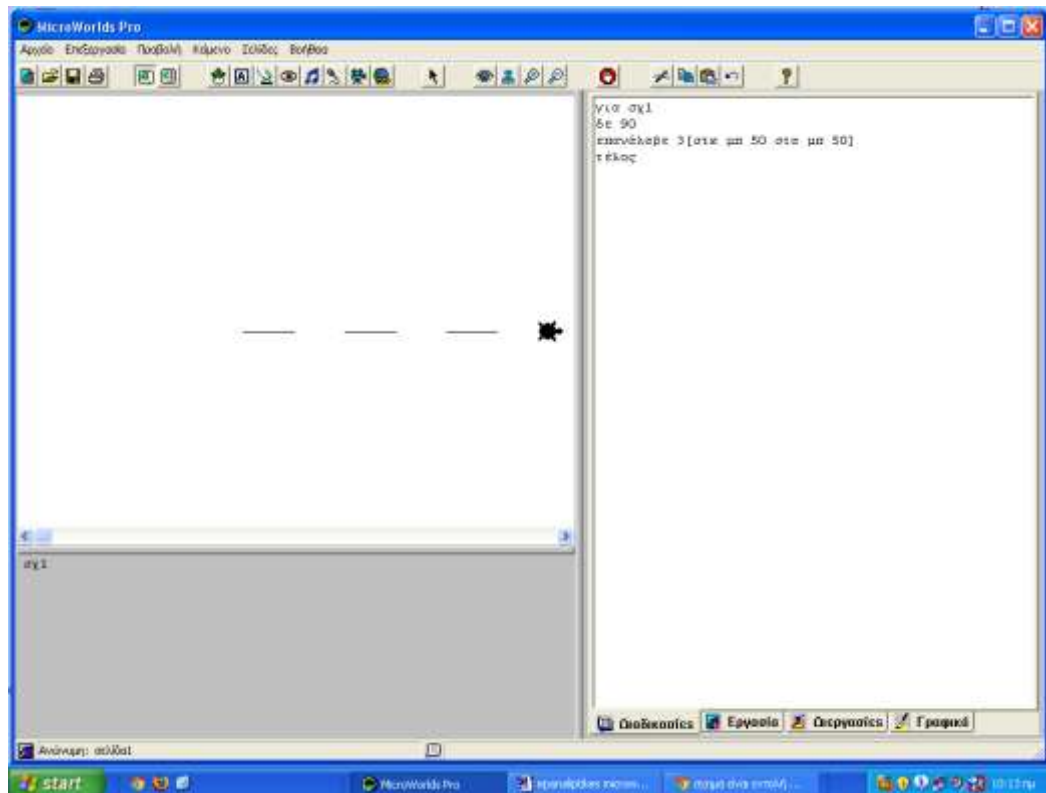
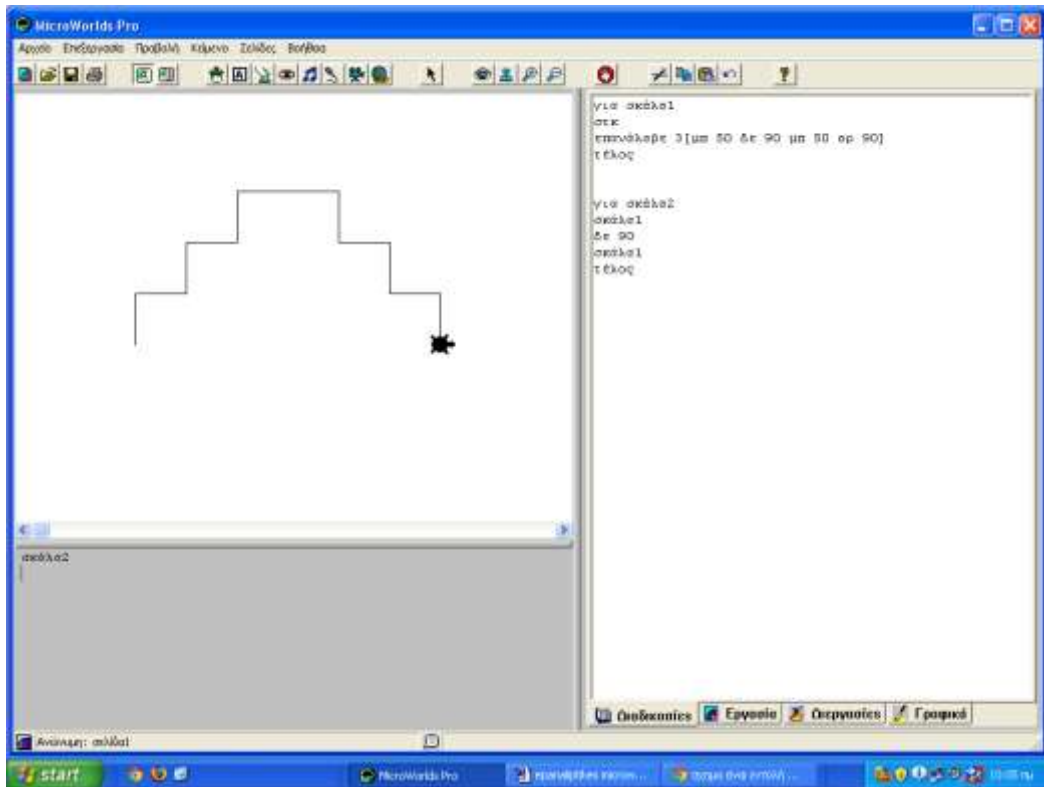
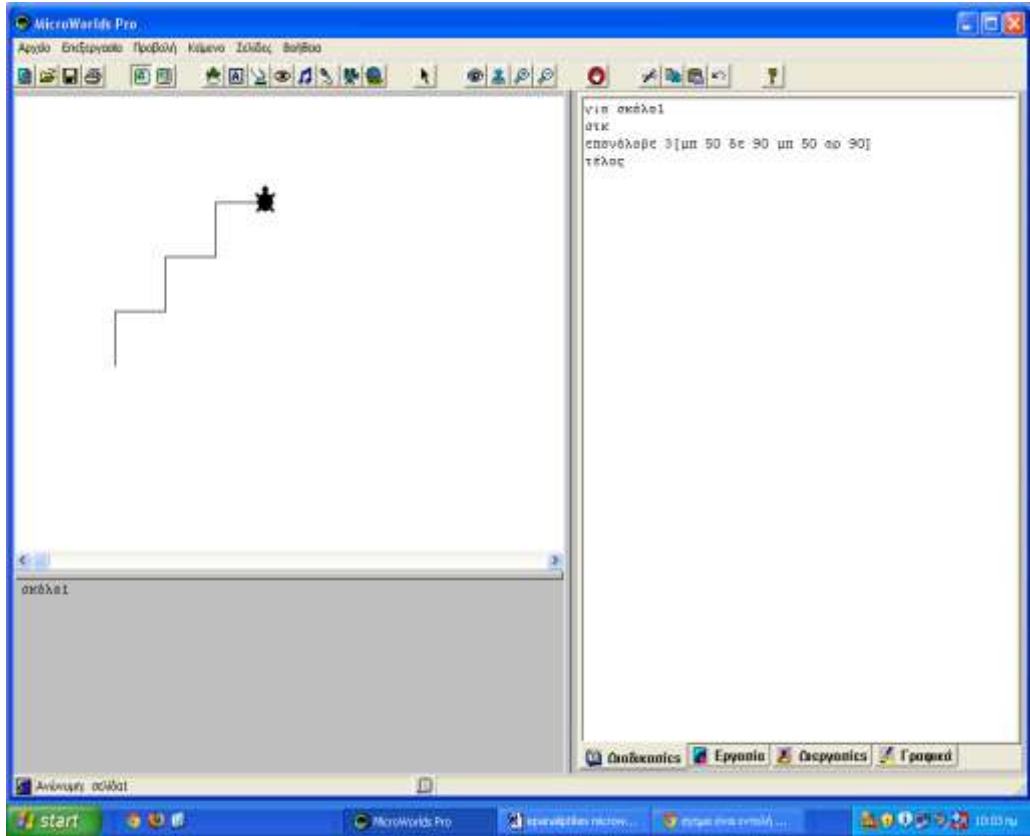


Να κάνετε διαδικασίες για τα παρακάτω σχήματα:



Ερώτημα: Δώστε τις κατάλληλες εντολές στη χελώνα για το παραπάνω σχήμα κάνοντας χρήση της δομής επανάληψης μέσα στις αγκύλες .



Προσοχή! Να διαβάσετε τις ασκήσεις 2 και 3 στη σελ. 200 του βιβλίου σας.