

Δραστηριότητα «Το σπίτι» - Χτίζοντας υπερδιαδικασίες

(Φύλλο εργασίας συμπληρωμένο και σχολιασμένο από τον Γ. Σαλονικίδη.

Να χρησιμοποιηθεί ως βοήθημα από τον/την εκπαιδευτικό)

Για να δημιουργήσετε τη δική σας εργασία «Το σπίτι», ακολουθήστε προσεκτικά τα προτεινόμενα διαδοχικά βήματα.

1ο Βήμα: Δημιουργήστε τη διαδικασία **τετράγωνο** προκειμένου να χτίσετε «τους τοίχους» με στόχο να δημιουργήσετε μετά την υπερδιαδικασία **σπίτι**.

Σχόλια:

- ✓ Επειδή οι διαδικασίες **τετράγωνο** και **τρίγωνο** είναι από τις πρώτες με τις οποίες θα ασχοληθούν τα παιδιά, καλό είναι να τις δοκιμάσουν αρκετές φορές (σε άλλη σελίδα) πριν προχωρήσουν στην υπερδιαδικασία **σπίτι**.
- ✓ Πατάμε στην καρτέλα «**Διαδικασίες**». Στο δεξί παράθυρο γράφουμε τις παρακάτω εντολές.

| Εντολές | Σχόλια |
|---|---|
| Για τετράγωνο επανάλαβε 4 [μπ 100 δε 90] τέλος | Το τετράγωνό μας θα έχει πλευρά 100 πίζελς |

2ο Βήμα: Δημιουργήστε τη διαδικασία **τρίγωνο** προκειμένου να χτίσετε «τα κεραμίδια» με στόχο να δημιουργήσετε μετά την υπερδιαδικασία **σπίτι**.

| Εντολές | Σχόλια |
|--|--|
| Για τρίγωνο δε 30 επανάλαβε 3 [μπ 100 δε 120] τέλος | Η χελώνα στρίβει 30ο δεξιά για να πάρει θέση και να δημιουργήσει ισόπλευρο τρίγωνο |

3ο Βήμα: Χρησιμοποιήστε τις διαδικασίες **τρίγωνο** και **τετράγωνο** προκειμένου να χτίσετε την υπερδιαδικασία **σπίτι**.

| Εντολές | Σχόλια |
|---|--|
| Για σπίτι τετράγωνο μπ 100 τρίγωνο αρ 30 πι 100 τέλος | Η χελώνα ανεβαίνει 100 πίξεις για να φτιάξει την τριγωνική σκεπή Η χελώνα στρίβει 30ο αριστερά για να πάρει κατακόρυφη θέση και επιστρέφει στην αρχική της θέση |

4ο Βήμα: Δημιουργήστε κι άλλες διαδικασίες όπως **παράθυρο**, **πόρτα** προκειμένου να ολοκληρώσετε το **σπίτι** σας και δημιουργήστε μετά την υπερδιαδικασία **ΟλοκληρωμένοΣπίτι**.

| Εντολές | Σχόλια |
|--|--|
| Για πόρτα επανάλαβε 4 [μπ 50 δε 90 μπ 40 δε 90] τέλος | Δημιουργείται ένα ορθογώνιο 50X40 πίξεις |
| Για ΟλοκληρωμένοΣπίτι σπίτι δε 90 μπ 30 αρ 90 πόρτα απχ Τέλος | Η χελώνα στρέφεται δεξιά... και λαμβάνει θέση για να φτιάξει πόρτα Στρέφεται προς τα πάνω Δημιουργείται η πόρτα |

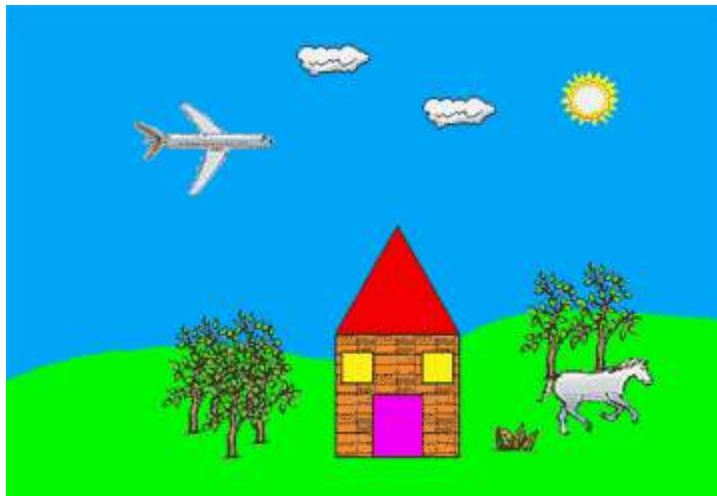
Σχόλια:

- ✓ Τοποθετούμε μια χελώνα στη σελίδα
- ✓ Πληκτρολογούμε στο κέντρο εντολών **ΣΤΚ** (για να κατεβάσει το στυλό η χελώνα), πατάμε **ENTER**, έπειτα πληκτρολογούμε **ΟλοκληρωμένοΣπίτι** και πατάμε πάλι **ENTER**.
- ✓ Το **σπίτι** σχηματίζεται
- ✓ Πληκτρολογούμε στο κέντρο εντολών **ΑπΧ** για να κρυφτεί η χελώνα.
- ✓ Για τη δημιουργία παραθύρων είναι προτιμότερο να χρησιμοποιήσουν τα παιδιά το εργαλείο του ορθογωνίου, ώστε να μη χρειαστεί να γράψουν πολλές εντολές για να κατασκευάσουν ένα ολοκληρωμένο σπίτι.

4ο Βήμα: Εμπλουτίστε το σχέδιό σας με άλλα σχέδια και χρώματα από την Καρτέλα «**Γραφικά**»»

Σχόλια:

- ✓ Χρησιμοποιώντας την καρτέλα «**Γραφικά**» τα παιδιά μπορούν να χρωματίσουν το σπίτι, να προσθέσουν φόντο, δέντρα, θάμνους, ζώα κλπ.
- ✓ Να μην ξεχνούν να αποθηκεύουν κατά διαστήματα την εργασία τους.



(η δραστηριότητα όπως υλοποιήθηκε από την ΣΤ' ₁ τάξη του 11^{ου} Δημοτικού Σχολείου Ευόσμου - Ιανουάριος 2004)