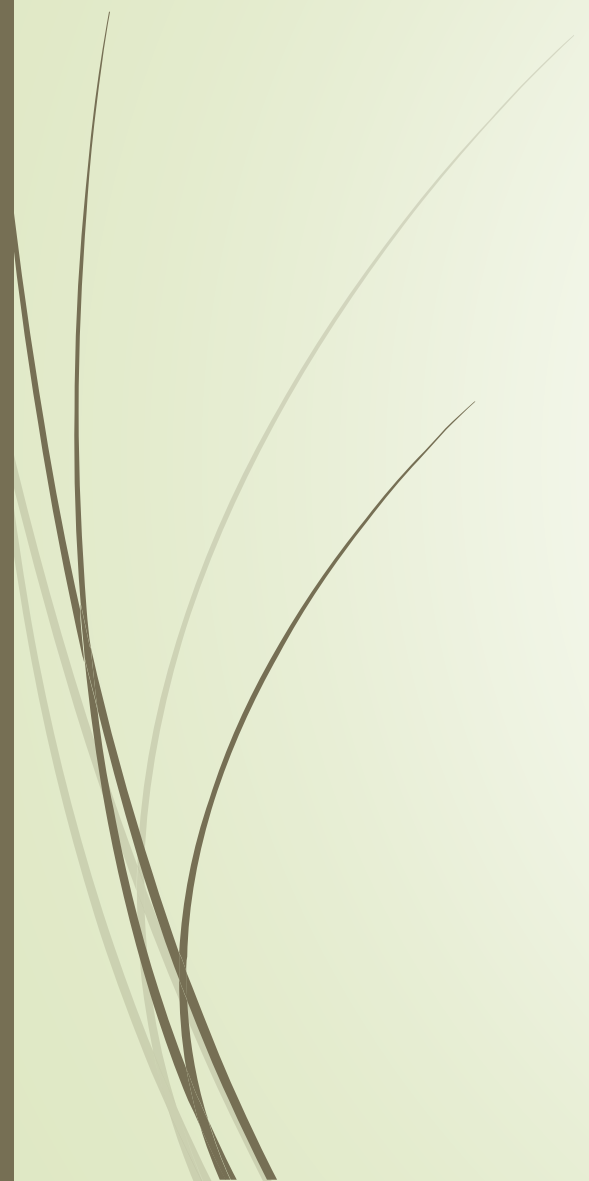




M i n d m a p

και νηπιαγωγείο


Φαϊτάκη Ελισάβετ





► **Τι είναι οι νοητικοί χάρτες;**

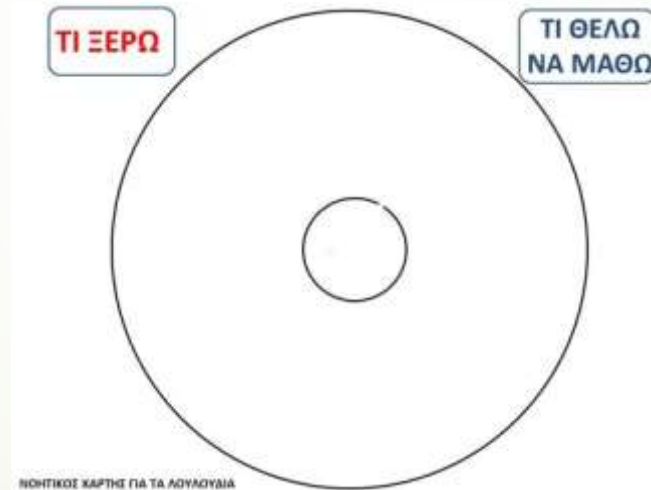
- Η νοητική χαρτογράφηση είναι ένας από τους πιο αποτελεσματικούς τρόπους για να αποτυπώσεις ιδέες, έννοιες, και σκέψεις. (Russel 2008)
- Ένας νοητικός χάρτης είναι βασικά ένα οπτικό διάγραμμα που σου επιτρέπει να συνδέεις πληροφορίες γύρω από **μια κεντρική ιδέα**. Ξεκινώντας σχεδόν πάντα από το κέντρο, χρησιμοποιείς “κλαδιά” για να συνδέσεις τις πληροφορίες με έναν κατανοητό τρόπο. Καθώς προκύπτουν νέες πληροφορίες, προσθέτεις όλο και περισσότερα κλαδιά, φτιάχνοντας τελικά έναν πλήρη χάρτη της ιδέας που νοητικά χαρτογραφείς.

- 
- ▶ οι νοητικοί χάρτες είναι τέλειοι για την κατανόηση εννοιών και την πρόσληψη πληροφοριών. Στην πραγματικότητα, φαίνεται να είναι **πολύ πιο αποτελεσματικοί..**

Σε τι βοηθάει το mind mapping

- ▶ συγκέντρωση
- ▶ καλύτερη δόμηση των σκέψεων
- ▶ καλύτερη επισκόπηση ενός θέματος
- ▶ ενίσχυση της μνήμης
- ▶ ενίσχυση της ροής νέων ιδεών
- ▶ γίνεσαι πιο αποτελεσματικός/ή
- ▶ Προχωράς πιο γρήγορα ενώ το διασκεδάζεις

- **ΝΟΗΤΙΚΟΣ ΧΑΡΤΗΣ ΑΦΟΡΜΗΣΗΣ:** Στον κεντρικό μικρό κύκλο τοποθετούμε την φωτογραφία του θέματος που θα διαπραγματευτούμε, ενώ στον μεγάλο κύκλο γράφουμε όσα γνωρίζουν τα παιδιά για το θέμα και όσα θα ήθελαν να μάθουν.





ζητάμε
συγγνώμη

μιλάμε
ευγενικά

ΧΑΡΑ
ΕΥΧΑΡΙΣΤ
ΕΥΧΑΡΙΣΤ

μοιραζόμαστε
τα παιχνίδια



ΕΧΘΡΟΠΙΤΑ
πώς λύνουμε
τις διαφορές
μας

δεν
χτυπάμε

συζητάμε

υποχωρούμε

ΕΥΧΑΡΙΣΤ

- 
- 
- Στην κεντρική εικόνα του χάρτη τοποθετούμε μία εικόνα (που συνήθως αναπαριστά ένα γεγονός ή μία δράση). Τα παιδιά καλούνται να εντοπίσουν και να καταγράψουν τι θέλουν να μάθουν για το θέμα..



τι θέλω να μάθω;

γιατί τοιμπάνε οι μέλισσες;

τι τρώνε;

κινδυνεύουν;

πως γίνεται το μέλι;

γιατί είναι χρήσιμες;

Τι είναι ο εννοιολογικοί χάρτες;

➤ Οι εννοιολογικοί χάρτες ασχολούνται με **περισσότερες ιδέες**

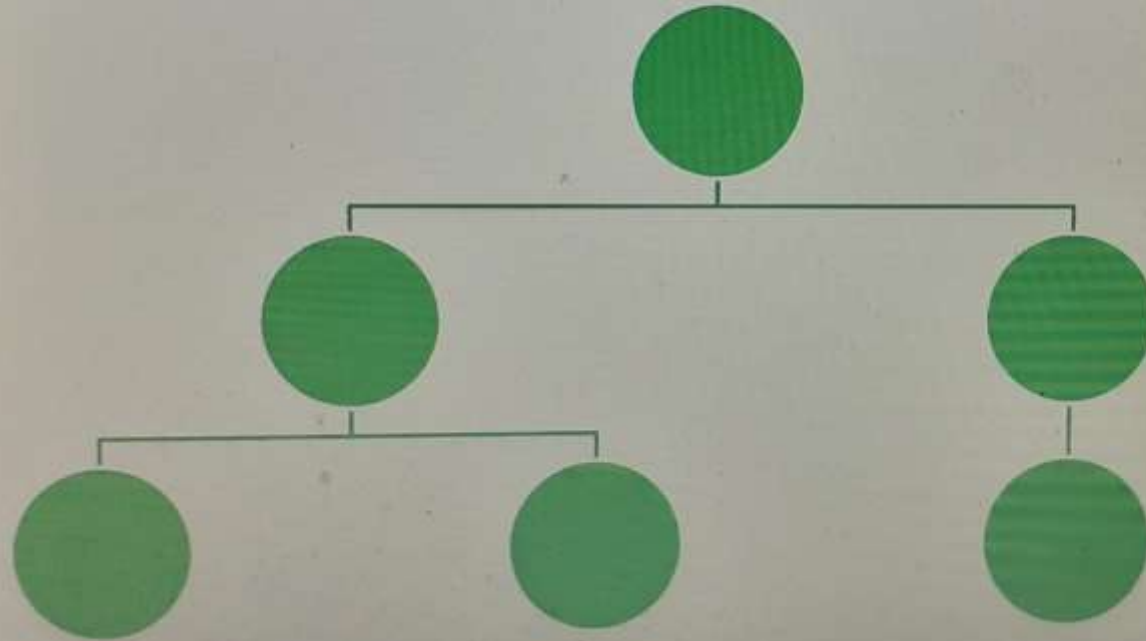
➤ **Είναι**

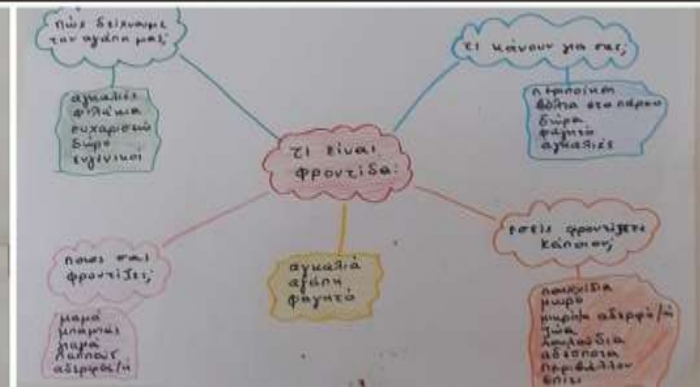
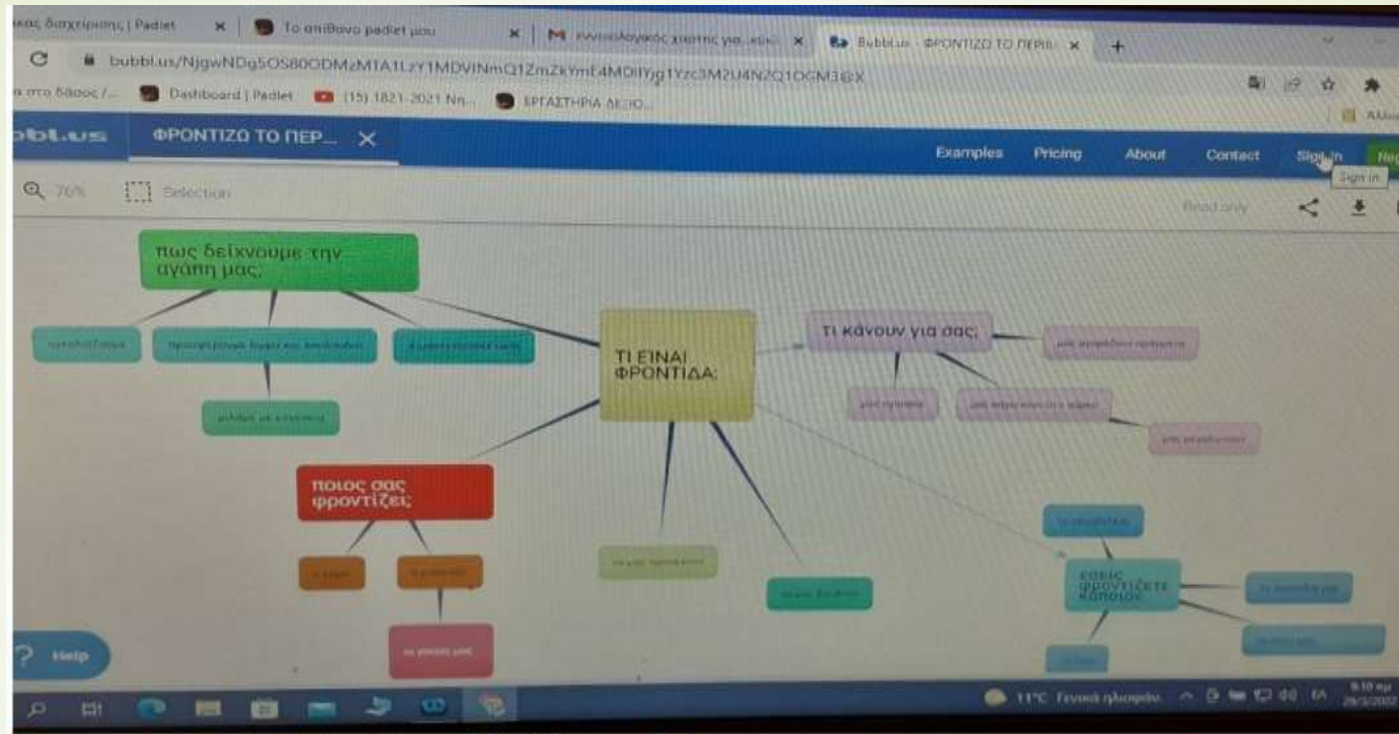
Δίκτυο από κόμβους, έννοιες και συνδέσμους που αναδεικνύουν τον τρόπο με τον οποίο οι κόμβοι συνδέονται μεταξύ τους.

- Μοντέλο έκφρασης νοητικών σχημάτων των μαθητών
- Εργαλείο διδασκαλίας και μάθησης

Αποτελεί μια ευέλικτη παιδαγωγική τεχνική μέσα από την οποία τα παιδιά βοηθούνται να αλληλεπιδράσουν δημιουργικά και να εκφράσουν διαγραμματικά τη σκέψη τους

Εννοιολογικός χάρτης



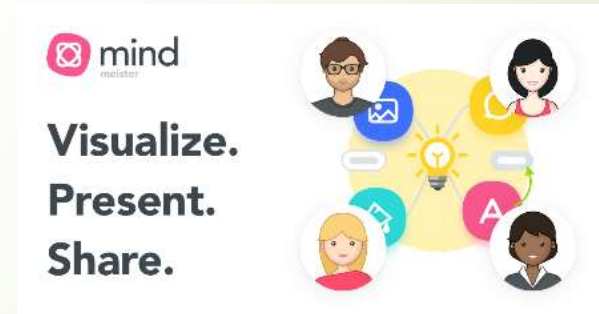




**Δωρεάν εργαλεία μυαλού Map
& εννοιολογικής χαρτογράφησης**



- **MindMapple**
- **NovaMind**
- **Text2Mindmap**
- **Slick Plan** Εύκολο στη χρήση, μπορείτε να δημιουργήσετε όμορφα διαγράμματα ροής, και στη συνέχεια να τα ενσωματώσετε στο δικτυακό σας τόπο.
- **Mindmeister** Ενδιαφέρουσα εφαρμογή για τη δημιουργία νοητικών χαρτών με τη δυνατότητα να τους ενσωματώσετε σε δικτυακούς τόπους blog κλπ



- ▶ **CREATELY** εξαιρετικό εργαλείο, δημιουργείτε πολύ εύκολα διαγράμματα πάσης φύσεως,εξάξονται πανευκολα...συνεργατικό



- ▶ **BUBBL.US** δημιουργήστε εύκολα και γρήγορα τους δικούς σας νοητικούς χάρτες

