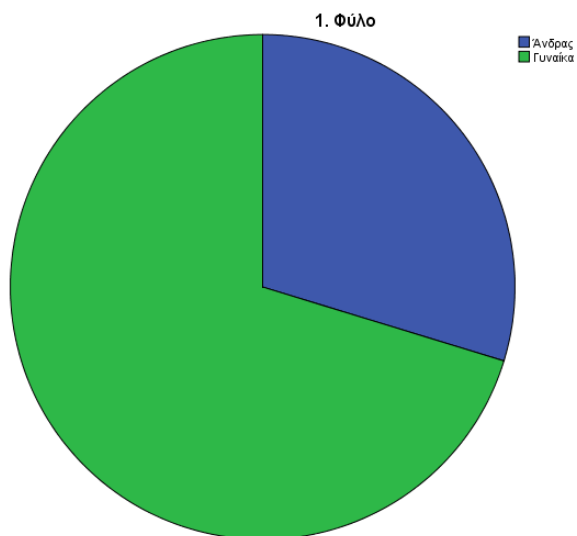


## 23<sup>ο</sup> Δ. Σχ. Πατρών –Επικοινωνία Σχολείου- Οικογένειας

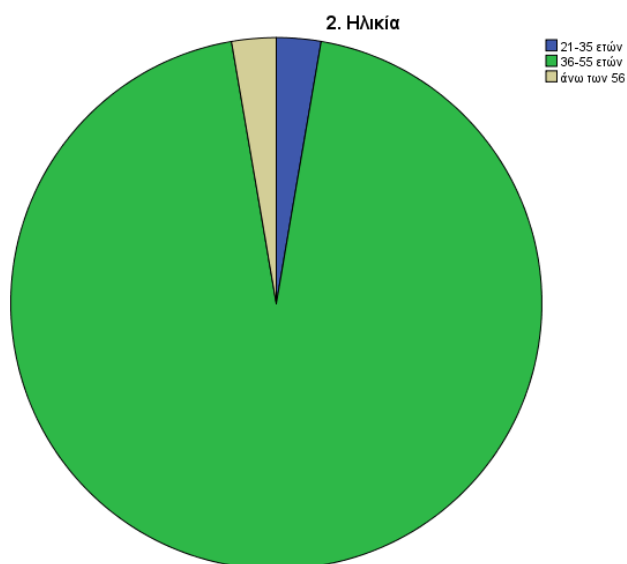
### 1. Φύλο

		Συχνότητα	Ποσοστό %	Έγκυρο Ποσοστό %	Αθροιστικό Ποσοστό %
Έγκυρο ο	Άνδρας	11	29,7	29,7	29,7
	Γυναίκα	26	70,3	70,3	100,0
	Σύνολο	37	100,0	100,0	



### 2. Ηλικία

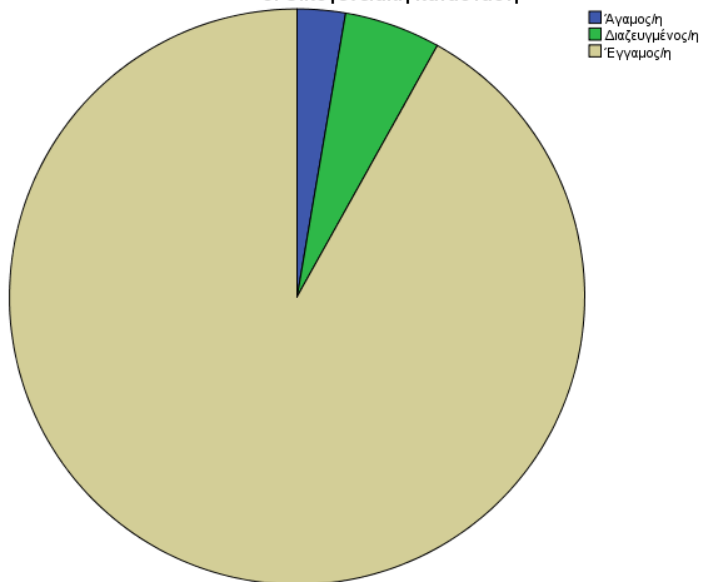
		Συχνότητα	Ποσοστό %	Έγκυρο Ποσοστό %	Αθροιστικό Ποσοστό %
Έγκυρο ο	21-35 ετών	1	2,7	2,7	2,7
	36-55 ετών	35	94,6	94,6	97,3
	άνω των 56	1	2,7	2,7	100,0
	Σύνολο	37	100,0	100,0	



### 3. Οικογενειακή κατάσταση

		Συχνότητα	Ποσοστό %	Έγκυρο Ποσοστό %	Αθροιστικό Ποσοστό %
Έγκυρο ο	Άγαμος/η	1	2,7	2,7	2,7
	Διαζευγμένος/η	2	5,4	5,4	8,1
	Έγγαμος/η	34	91,9	91,9	100,0
	Σύνολο	37	100,0	100,0	

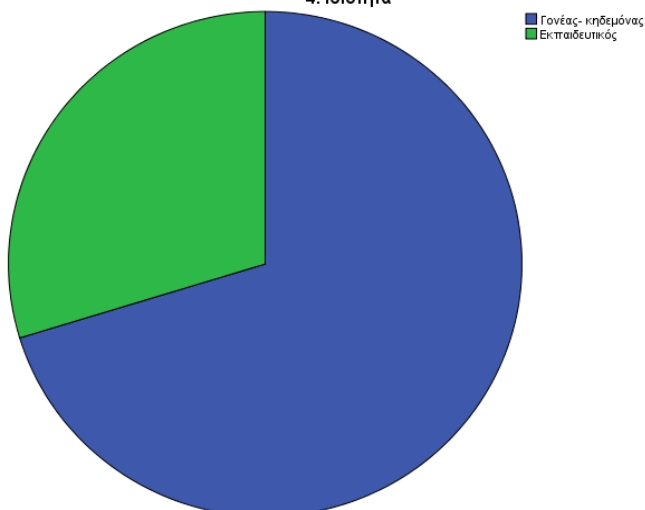
3. Οικογενειακή κατάσταση



### 4. Ιδιότητα

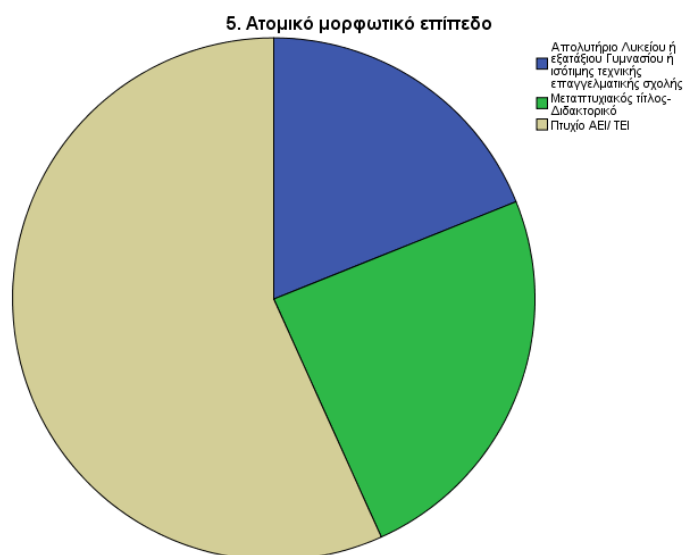
		Συχνότητα	Ποσοστό %	Έγκυρο Ποσοστό %	Αθροιστικό Ποσοστό %
Έγκυρο ο	Γονέας- κηδεμόνας	26	70,3	70,3	70,3
	Εκπαιδευτικός	11	29,7	29,7	100,0
	Σύνολο	37	100,0	100,0	

4. Ιδιότητα



### 5. Ατομικό μορφωτικό επίπεδο

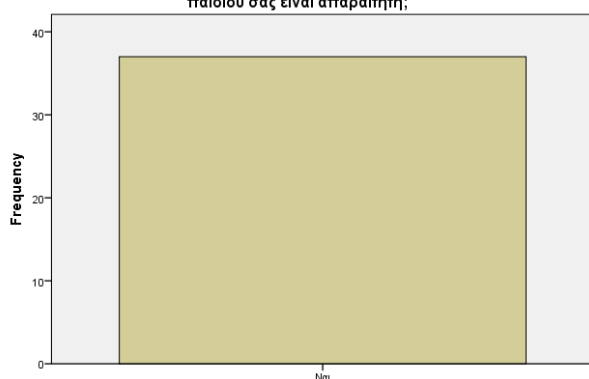
	Συχνότητα	Ποσοστό %	Έγκυρο Ποσοστό %	Αθροιστικό Ποσοστό %
Έγκυρο Απολυτήριο Λυκείου ή εξετάξιου Γυμνασίου ή ισότιμης τεχνικής επαγγελματικής σχολής	7	18,9	18,9	18,9
Μεταπτυχιακός τίτλος- Διδακτορικό	9	24,3	24,3	43,2
Πτυχίο ΑΕΙ/ ΤΕΙ	21	56,8	56,8	100,0
Σύνολο	37	100,0	100,0	



### 6. Πιστεύετε ότι η επικοινωνία και συνεργασία με τους δασκάλους/ καθηγητές του παιδιού σας είναι απαραίτητη;

	Συχνότητα	Ποσοστό %	Έγκυρο Ποσοστό %	Αθροιστικό Ποσοστό %
Έγκυρο Ναι	37	100,0	100,0	100,0

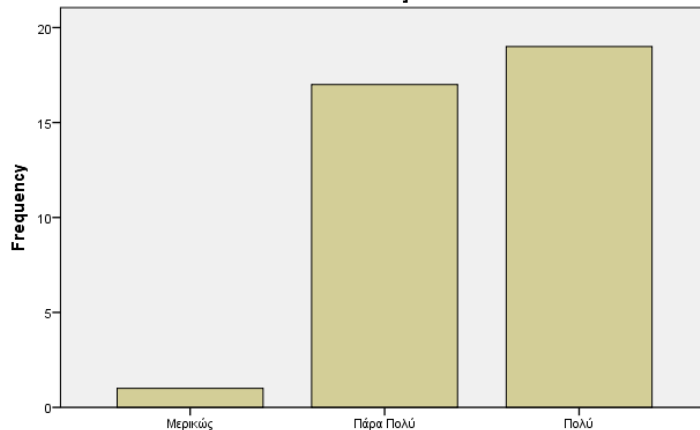
### 6. Πιστεύετε ότι η επικοινωνία και συνεργασία με τους δασκάλους/ καθηγητές του παιδιού σας είναι απαραίτητη;



7. Σε τι βαθμό θεωρείτε ότι οι παρακάτω παράγοντες καθιστούν σημαντική την επικοινωνία μεταξύ οικογένειας και σχολείου; [Βελτίωση σχολικής επίδοσης του παιδιού]

		Συχνότητα	Ποσοστό %	Έγκυρο Ποσοστό %	Αθροιστικό Ποσοστό %
Έγκυρο	Μερικώς	1	2,7	2,7	2,7
	Πάρα Πολύ	17	45,9	45,9	48,6
	Πολύ	19	51,4	51,4	100,0
	Σύνολο	37	100,0	100,0	

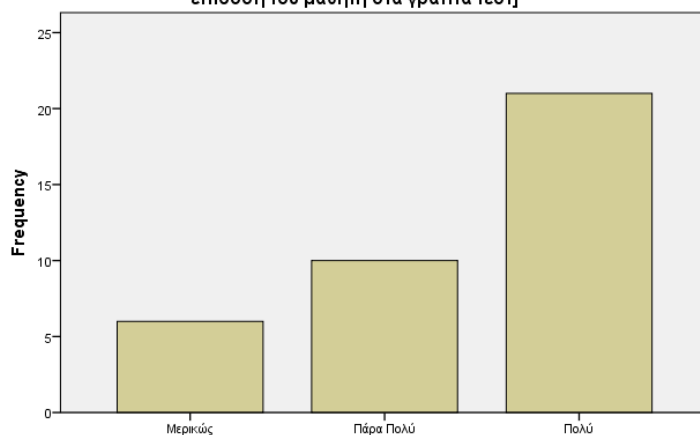
7. Σε τι βαθμό θεωρείτε ότι οι παρακάτω παράγοντες καθιστούν σημαντική την επικοινωνία μεταξύ οικογένειας και σχολείου; [Βελτίωση σχολικής επίδοσης του παιδιού]



7. Σε τι βαθμό θεωρείτε ότι οι παρακάτω παράγοντες καθιστούν σημαντική την επικοινωνία μεταξύ οικογένειας και σχολείου; [Θετική επίδραση στην επίδοση του μαθητή στα γραπτά τεστ]

		Συχνότητα	Ποσοστό %	Έγκυρο Ποσοστό %	Αθροιστικό Ποσοστό %
Έγκυρο	Μερικώς	6	16,2	16,2	16,2
	Πάρα Πολύ	10	27,0	27,0	43,2
	Πολύ	21	56,8	56,8	100,0
	Σύνολο	37	100,0	100,0	

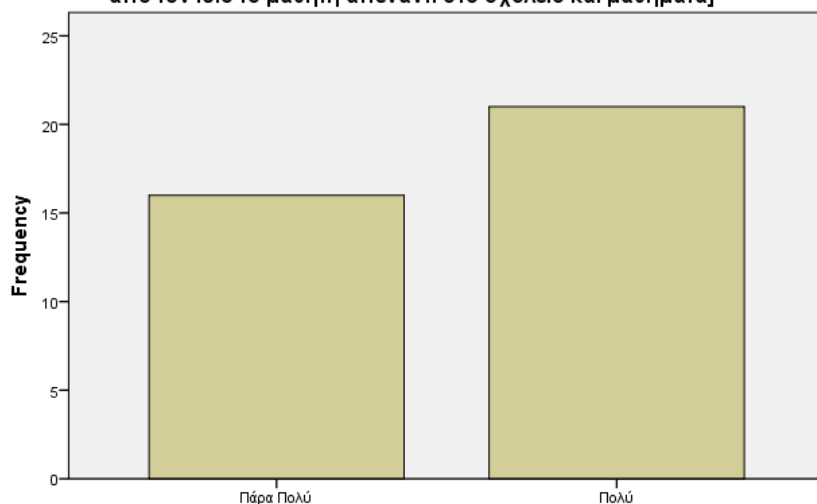
7. Σε τι βαθμό θεωρείτε ότι οι παρακάτω παράγοντες καθιστούν σημαντική την επικοινωνία μεταξύ οικογένειας και σχολείου; [Θετική επίδραση στην επίδοση του μαθητή στα γραπτά τεστ]



7. Σε τι βαθμό θεωρείτε ότι οι παρακάτω παράγοντες καθιστούν σημαντική την επικοινωνία μεταξύ οικογένειας και σχολείου; [Διαμόρφωση θετικής στάσης από τον ίδιο το μαθητή απέναντι στο σχολείο και μαθήματα]

		Συχνότητα	Ποσοστό %	Έγκυρο Ποσοστό %	Αθροιστικό Ποσοστό %
Έγκυρο	Πάρα Πολύ	16	43,2	43,2	43,2
	Πολύ	21	56,8	56,8	100,0
	Σύνολο	37	100,0	100,0	

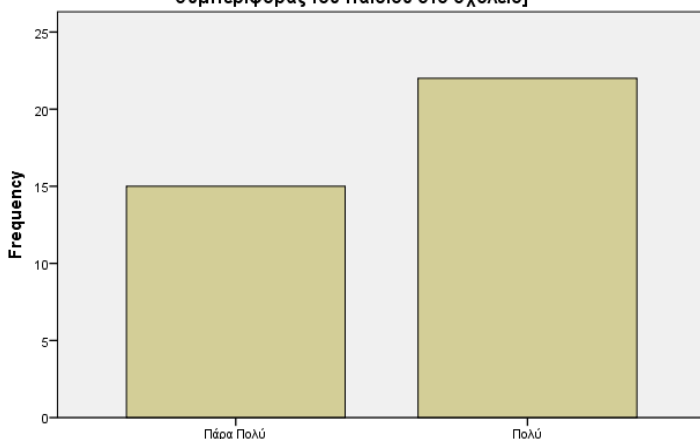
7. Σε τι βαθμό θεωρείτε ότι οι παρακάτω παράγοντες καθιστούν σημαντική την επικοινωνία μεταξύ οικογένειας και σχολείου; [Διαμόρφωση θετικής στάσης από τον ίδιο το μαθητή απέναντι στο σχολείο και μαθήματα]



7. Σε τι βαθμό θεωρείτε ότι οι παρακάτω παράγοντες καθιστούν σημαντική την επικοινωνία μεταξύ οικογένειας και σχολείου; [Βελτίωση της καθημερινής συμπεριφοράς του παιδιού στο σχολείο]

		Συχνότητα	Ποσοστό %	Έγκυρο Ποσοστό %	Αθροιστικό Ποσοστό %
Έγκυρο	Πάρα Πολύ	15	40,5	40,5	40,5
	Πολύ	22	59,5	59,5	100,0
	Σύνολο	37	100,0	100,0	

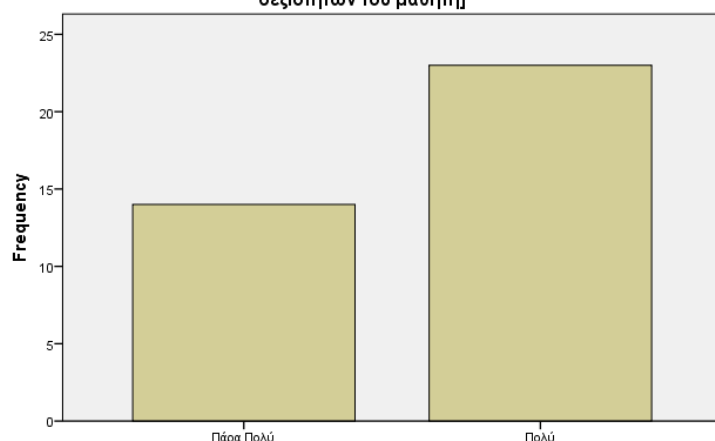
7. Σε τι βαθμό θεωρείτε ότι οι παρακάτω παράγοντες καθιστούν σημαντική την επικοινωνία μεταξύ οικογένειας και σχολείου; [Βελτίωση της καθημερινής συμπεριφοράς του παιδιού στο σχολείο]



7. Σε τι βαθμό θεωρείτε ότι οι παρακάτω παράγοντες καθιστούν σημαντική την επικοινωνία μεταξύ οικογένειας και σχολείου; [Βελτίωση των κοινωνικών δεξιοτήτων του μαθητή]

	Συχνότητα	Ποσοστό %	Έγκυρο Ποσοστό %	Αθροιστικό Ποσοστό %
Έγκυρο	Πάρα Πολύ	14	37,8	37,8
ο	Πολύ	23	62,2	100,0
	Σύνολο	37	100,0	100,0

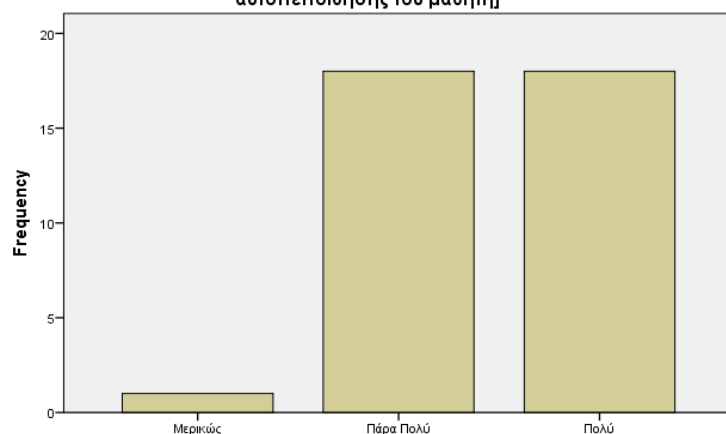
7. Σε τι βαθμό θεωρείτε ότι οι παρακάτω παράγοντες καθιστούν σημαντική την επικοινωνία μεταξύ οικογένειας και σχολείου; [Βελτίωση των κοινωνικών δεξιοτήτων του μαθητή]



7. Σε τι βαθμό θεωρείτε ότι οι παρακάτω παράγοντες καθιστούν σημαντική την επικοινωνία μεταξύ οικογένειας και σχολείου; [Ενίσχυση της αυτοπεποίθησης του μαθητή]

	Συχνότητα	Ποσοστό %	Έγκυρο Ποσοστό %	Αθροιστικό Ποσοστό %
Έγκυρο	Μερικώς	1	2,7	2,7
ο	Πάρα Πολύ	18	48,6	51,4
	Πολύ	18	48,6	100,0
	Σύνολο	37	100,0	100,0

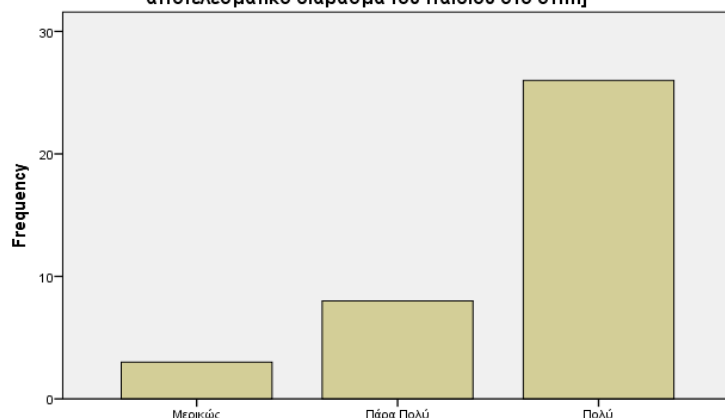
7. Σε τι βαθμό θεωρείτε ότι οι παρακάτω παράγοντες καθιστούν σημαντική την επικοινωνία μεταξύ οικογένειας και σχολείου; [Ενίσχυση της αυτοπεποίθησης του μαθητή]



7. Σε τι βαθμό θεωρείτε ότι οι παρακάτω παράγοντες καθιστούν σημαντική την επικοινωνία μεταξύ οικογένειας και σχολείου; [Συστηματικό και αποτελεσματικό διάβασμα του παιδιού στο σπίτι]

		Συχνότητα	Ποσοστό %	Έγκυρο Ποσοστό %	Αθροιστικό Ποσοστό %
Έγκυρο	Μερικώς	3	8,1	8,1	8,1
	Πάρα Πολύ	8	21,6	21,6	29,7
	Πολύ	26	70,3	70,3	100,0
	Σύνολο	37	100,0	100,0	

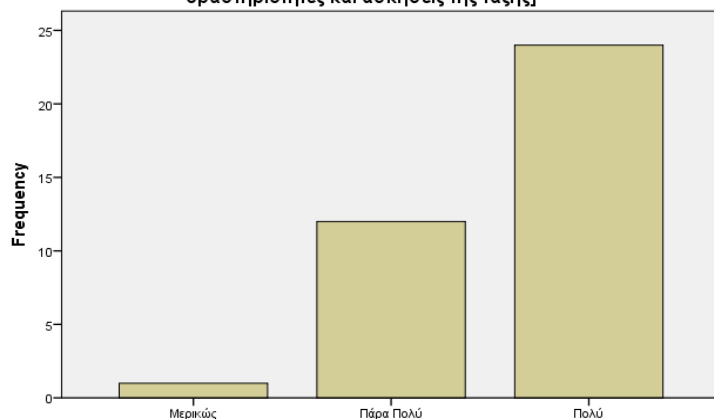
7. Σε τι βαθμό θεωρείτε ότι οι παρακάτω παράγοντες καθιστούν σημαντική την επικοινωνία μεταξύ οικογένειας και σχολείου; [Συστηματικό και αποτελεσματικό διάβασμα του παιδιού στο σπίτι]



7. Σε τι βαθμό θεωρείτε ότι οι παρακάτω παράγοντες καθιστούν σημαντική την επικοινωνία μεταξύ οικογένειας και σχολείου; [Συμμετοχή του μαθητή στις δραστηριότητες και ασκήσεις της τάξης]

		Συχνότητα	Ποσοστό %	Έγκυρο Ποσοστό %	Αθροιστικό Ποσοστό %
Έγκυρο	Μερικώς	1	2,7	2,7	2,7
	Πάρα Πολύ	12	32,4	32,4	35,1
	Πολύ	24	64,9	64,9	100,0
	Σύνολο	37	100,0	100,0	

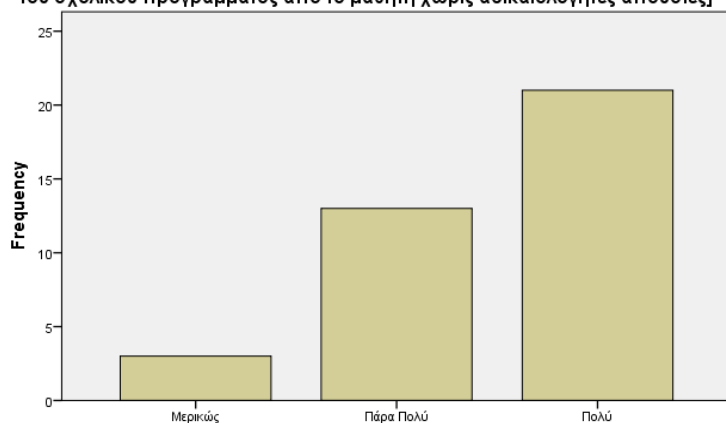
7. Σε τι βαθμό θεωρείτε ότι οι παρακάτω παράγοντες καθιστούν σημαντική την επικοινωνία μεταξύ οικογένειας και σχολείου; [Συμμετοχή του μαθητή στις δραστηριότητες και ασκήσεις της τάξης]



7. Σε τι βαθμό θεωρείτε ότι οι παρακάτω παράγοντες καθιστούν σημαντική την επικοινωνία μεταξύ οικογένειας και σχολείου; [Συστηματική παρακολούθηση του σχολικού προγράμματος από το μαθητή χωρίς αδικαιολόγητες απουσίες]

		Συχνότητα	Ποσοστό %	Έγκυρο Ποσοστό %	Αθροιστικό Ποσοστό %
Έγκυρο	Μερικώς	3	8,1	8,1	8,1
	Πάρα Πολύ	13	35,1	35,1	43,2
	Πολύ	21	56,8	56,8	100,0
	Σύνολο	37	100,0	100,0	

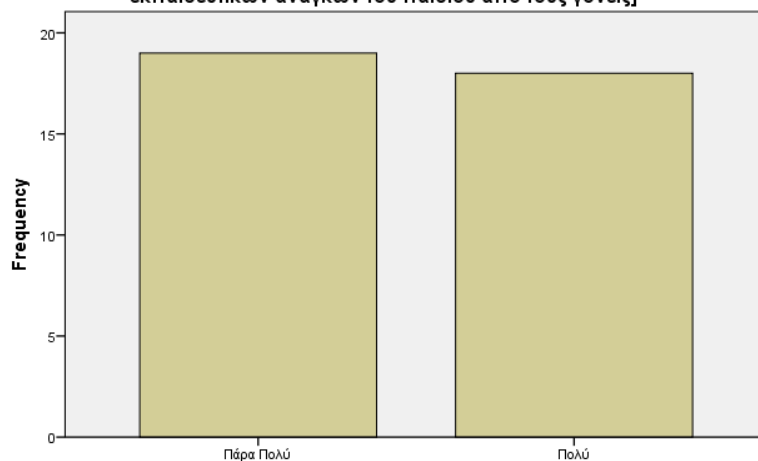
7. Σε τι βαθμό θεωρείτε ότι οι παρακάτω παράγοντες καθιστούν σημαντική την επικοινωνία μεταξύ οικογένειας και σχολείου; [Συστηματική παρακολούθηση του σχολικού προγράμματος από το μαθητή χωρίς αδικαιολόγητες απουσίες]



7. Σε τι βαθμό θεωρείτε ότι οι παρακάτω παράγοντες καθιστούν σημαντική την επικοινωνία μεταξύ οικογένειας και σχολείου; [Καλύτερη κατανόηση των εκπαιδευτικών αναγκών του παιδιού από τους γονείς]

		Συχνότητα	Ποσοστό %	Έγκυρο Ποσοστό %	Αθροιστικό Ποσοστό %
Έγκυρο	Πάρα Πολύ	19	51,4	51,4	51,4
	Πολύ	18	48,6	48,6	100,0
	Σύνολο	37	100,0	100,0	

7. Σε τι βαθμό θεωρείτε ότι οι παρακάτω παράγοντες καθιστούν σημαντική την επικοινωνία μεταξύ οικογένειας και σχολείου; [Καλύτερη κατανόηση των εκπαιδευτικών αναγκών του παιδιού από τους γονείς]

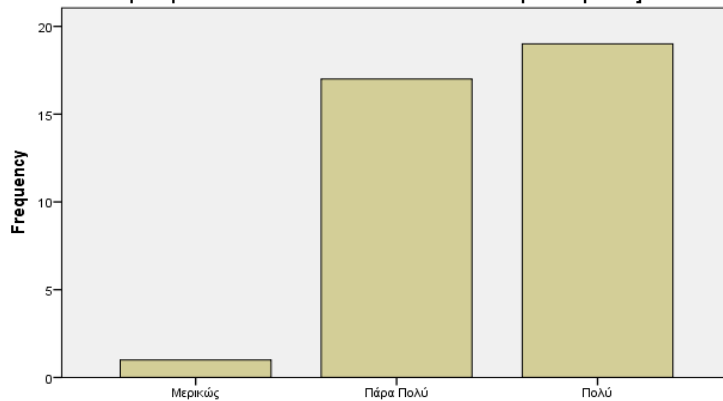




7. Σε τι βαθμό θεωρείτε ότι οι παρακάτω παράγοντες καθιστούν σημαντική την επικοινωνία μεταξύ οικογένειας και σχολείου; [Αποτελεσματική αντιμετώπιση των μαθησιακών δυσκολιών του παιδιού από την οικογένεια]

		Συχνότητα	Ποσοστό %	Έγκυρο Ποσοστό %	Αθροιστικό Ποσοστό %
Έγκυρο	Μερικώς	1	2,7	2,7	2,7
	Πάρα Πολύ	17	45,9	45,9	48,6
	Πολύ	19	51,4	51,4	100,0
	Σύνολο	37	100,0	100,0	

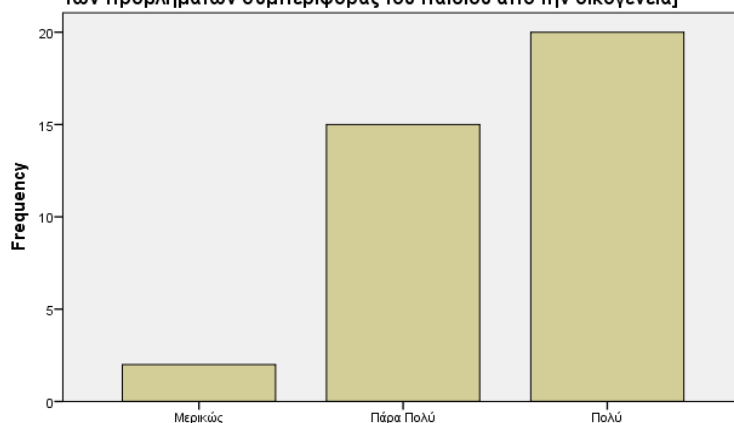
7. Σε τι βαθμό θεωρείτε ότι οι παρακάτω παράγοντες καθιστούν σημαντική την επικοινωνία μεταξύ οικογένειας και σχολείου; [Αποτελεσματική αντιμετώπιση των μαθησιακών δυσκολιών του παιδιού από την οικογένεια]



7. Σε τι βαθμό θεωρείτε ότι οι παρακάτω παράγοντες καθιστούν σημαντική την επικοινωνία μεταξύ οικογένειας και σχολείου; [Αποτελεσματική αντιμετώπιση των προβλημάτων συμπεριφοράς του παιδιού από την οικογένεια]

		Συχνότητα	Ποσοστό %	Έγκυρο Ποσοστό %	Αθροιστικό Ποσοστό %
Έγκυρο	Μερικώς	2	5,4	5,4	5,4
	Πάρα Πολύ	15	40,5	40,5	45,9
	Πολύ	20	54,1	54,1	100,0
	Σύνολο	37	100,0	100,0	

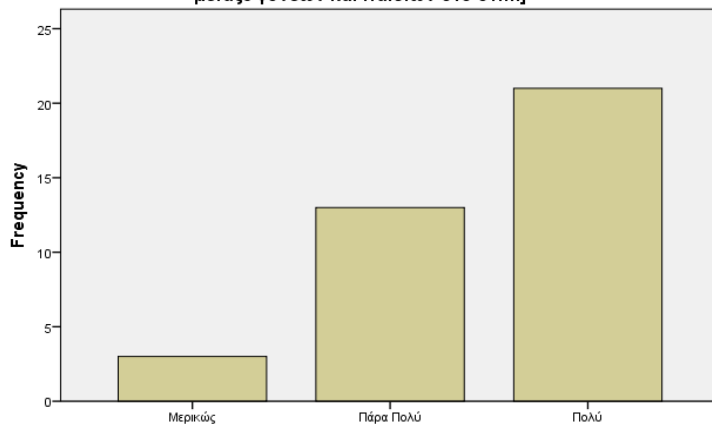
7. Σε τι βαθμό θεωρείτε ότι οι παρακάτω παράγοντες καθιστούν σημαντική την επικοινωνία μεταξύ οικογένειας και σχολείου; [Αποτελεσματική αντιμετώπιση των προβλημάτων συμπεριφοράς του παιδιού από την οικογένεια]



7. Σε τι βαθμό θεωρείτε ότι οι παρακάτω παράγοντες καθιστούν σημαντική την επικοινωνία μεταξύ οικογένειας και σχολείου; [Βελτίωση της επικοινωνίας μεταξύ γονέων και παιδιών στο σπίτι]

		Συχνότητα	Ποσοστό %	Έγκυρο Ποσοστό %	Αθροιστικό Ποσοστό %
Έγκυρο	Μερικώς	3	8,1	8,1	8,1
	Πάρα Πολύ	13	35,1	35,1	43,2
	Πολύ	21	56,8	56,8	100,0
	Σύνολο	37	100,0	100,0	

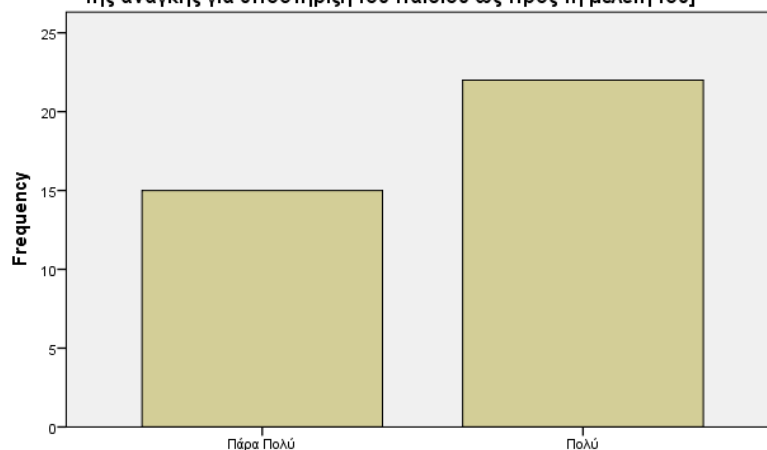
7. Σε τι βαθμό θεωρείτε ότι οι παρακάτω παράγοντες καθιστούν σημαντική την επικοινωνία μεταξύ οικογένειας και σχολείου; [Βελτίωση της επικοινωνίας μεταξύ γονέων και παιδιών στο σπίτι]



7. Σε τι βαθμό θεωρείτε ότι οι παρακάτω παράγοντες καθιστούν σημαντική την επικοινωνία μεταξύ οικογένειας και σχολείου; [Κατονόηση από τους γονείς της ανάγκης για υποστήριξη του παιδιού ως προς τη μελέτη του]

		Συχνότητα	Ποσοστό %	Έγκυρο Ποσοστό %	Αθροιστικό Ποσοστό %
Έγκυρο	Πάρα Πολύ	15	40,5	40,5	40,5
	Πολύ	22	59,5	59,5	100,0
	Σύνολο	37	100,0	100,0	

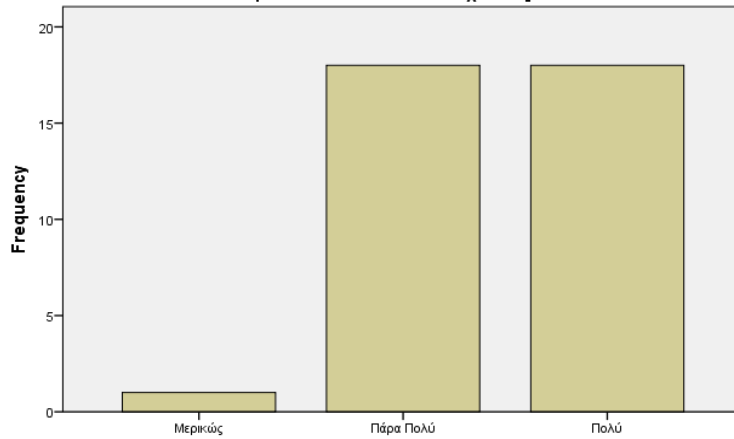
7. Σε τι βαθμό θεωρείτε ότι οι παρακάτω παράγοντες καθιστούν σημαντική την επικοινωνία μεταξύ οικογένειας και σχολείου; [Κατονόηση από τους γονείς της ανάγκης για υποστήριξη του παιδιού ως προς τη μελέτη του]



7. Σε τι βαθμό θεωρείτε ότι οι παρακάτω παράγοντες καθιστούν σημαντική την επικοινωνία μεταξύ οικογένειας και σχολείου; [Διαμόρφωση θετικής στάσης των γονέων απέναντι στο σχολείο]

	Συχνότητα	Ποσοστό %	Έγκυρο Ποσοστό %	Αθροιστικό Ποσοστό %
Έγκυρο	Μερικώς	1	2,7	2,7
ο	Πάρα Πολύ	18	48,6	51,4
	Πολύ	18	48,6	100,0
	Σύνολο	37	100,0	100,0

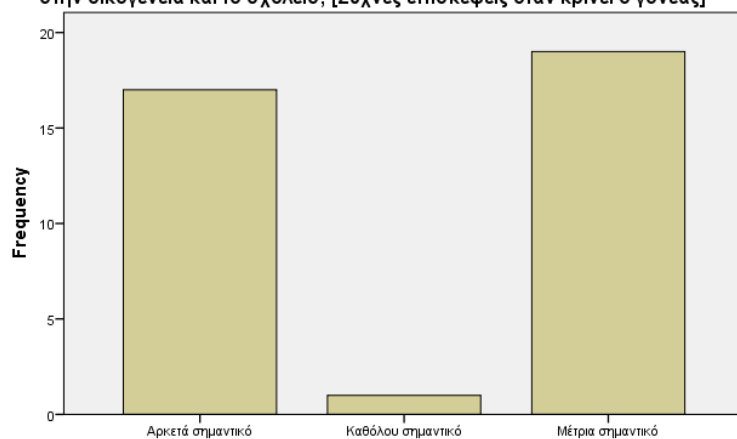
7. Σε τι βαθμό θεωρείτε ότι οι παρακάτω παράγοντες καθιστούν σημαντική την επικοινωνία μεταξύ οικογένειας και σχολείου; [Διαμόρφωση θετικής στάσης των γονέων απέναντι στο σχολείο]



8. Πόσο σημαντικές θεωρείτε τις παρακάτω προτάσεις σχετικά με τους τρόπους με τους οποίους μπορεί να υλοποιηθεί η επικοινωνία και συνεργασία ανάμεσα στην οικογένεια και το σχολείο; [Συχνές επισκέψεις όταν κρίνει ο γονέας]

		Συχνότητα	Ποσοστό %	Έγκυρο Ποσοστό %	Αθροιστικό Ποσοστό %
Έγκυρο	Αρκετά σημαντικό	17	45,9	45,9	45,9
	Καθόλου σημαντικό	1	2,7	2,7	48,6
	Μέτρια σημαντικό	19	51,4	51,4	100,0
	Σύνολο	37	100,0	100,0	

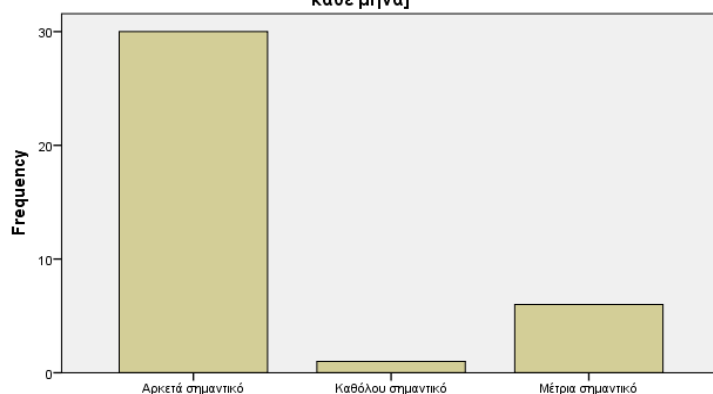
8. Πόσο σημαντικές θεωρείτε τις παρακάτω προτάσεις σχετικά με τους τρόπους με τους οποίους μπορεί να υλοποιηθεί η επικοινωνία και συνεργασία ανάμεσα στην οικογένεια και το σχολείο; [Συχνές επισκέψεις όταν κρίνει ο γονέας]



8. Πόσο σημαντικές θεωρείτε τις παρακάτω προτάσεις σχετικά με τους τρόπους με τους οποίους μπορεί να υλοποιηθεί η επικοινωνία και συνεργασία ανάμεσα στην οικογένεια και το σχολείο; [Προκαθορισμένες από το σχολείο συναντήσεις κάθε μήνα]

		Συχνότητα	Ποσοστό %	Έγκυρο Ποσοστό %	Αθροιστικό Ποσοστό %
Έγκυρο	Αρκετά σημαντικό	30	81,1	81,1	81,1
	Καθόλου σημαντικό	1	2,7	2,7	83,8
	Μέτρια σημαντικό	6	16,2	16,2	100,0
	Σύνολο	37	100,0	100,0	

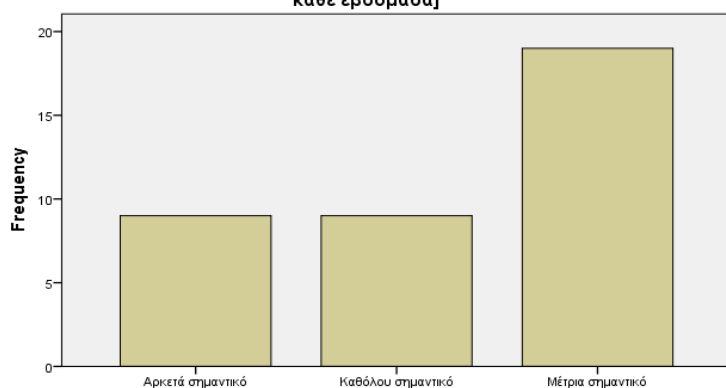
8. Πόσο σημαντικές θεωρείτε τις παρακάτω προτάσεις σχετικά με τους τρόπους με τους οποίους μπορεί να υλοποιηθεί η επικοινωνία και συνεργασία ανάμεσα στην οικογένεια και το σχολείο; [Προκαθορισμένες από το σχολείο συναντήσεις κάθε μήνα]



8. Πόσο σημαντικές θεωρείτε τις παρακάτω προτάσεις σχετικά με τους τρόπους με τους οποίους μπορεί να υλοποιηθεί η επικοινωνία και συνεργασία ανάμεσα στην οικογένεια και το σχολείο; [Προκαθορισμένες από το σχολείο συναντήσεις κάθε εβδομάδα]

		Συχνότητα	Ποσοστό %	Έγκυρο Ποσοστό %	Αθροιστικό Ποσοστό %
Έγκυρο	Αρκετά σημαντικό	9	24,3	24,3	24,3
	Καθόλου σημαντικό	9	24,3	24,3	48,6
	Μέτρια σημαντικό	19	51,4	51,4	100,0
	Σύνολο	37	100,0	100,0	

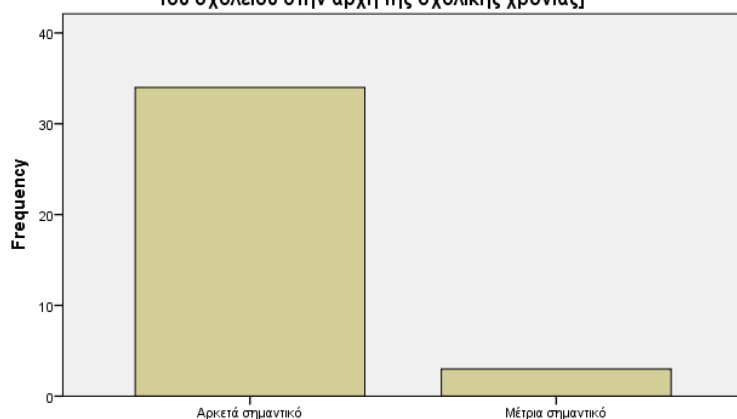
8. Πόσο σημαντικές θεωρείτε τις παρακάτω προτάσεις σχετικά με τους τρόπους με τους οποίους μπορεί να υλοποιηθεί η επικοινωνία και συνεργασία ανάμεσα στην οικογένεια και το σχολείο; [Προκαθορισμένες από το σχολείο συναντήσεις κάθε εβδομάδα]



8. Πόσο σημαντικές θεωρείτε τις παρακάτω προτάσεις σχετικά με τους τρόπους με τους οποίους μπορεί να υλοποιηθεί η επικοινωνία και συνεργασία ανάμεσα στην οικογένεια και το σχολείο; [Ενημέρωση γονέων για τον τρόπο λειτουργίας του σχολείου στην αρχή της σχολικής χρονιάς]

		Συχνότητα	Ποσοστό %	Έγκυρο Ποσοστό %	Αθροιστικό Ποσοστό %
Έγκυρο	Αρκετά σημαντικό	34	91,9	91,9	91,9
	Μέτρια σημαντικό	3	8,1	8,1	100,0
Σύνολο		37	100,0	100,0	

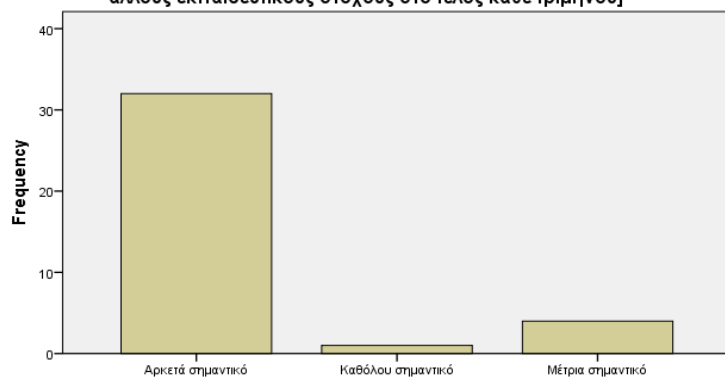
8. Πόσο σημαντικές θεωρείτε τις παρακάτω προτάσεις σχετικά με τους τρόπους με τους οποίους μπορεί να υλοποιηθεί η επικοινωνία και συνεργασία ανάμεσα στην οικογένεια και το σχολείο; [Ενημέρωση γονέων για τον τρόπο λειτουργίας του σχολείου στην αρχή της σχολικής χρονιάς]



8. Πόσο σημαντικές θεωρείτε τις παρακάτω προτάσεις σχετικά με τους τρόπους με τους οποίους μπορεί να υλοποιηθεί η επικοινωνία και συνεργασία ανάμεσα στην οικογένεια και το σχολείο; [Ενημέρωση γονέων για τους μαθησιακούς και άλλους εκπαιδευτικούς στόχους στο τέλος κάθε τριμήνου]

		Συχνότητα	Ποσοστό %	Έγκυρο Ποσοστό %	Αθροιστικό Ποσοστό %
Έγκυρο	Αρκετά σημαντικό	32	86,5	86,5	86,5
	Καθόλου σημαντικό	1	2,7	2,7	89,2
	Μέτρια σημαντικό	4	10,8	10,8	100,0
	Σύνολο	37	100,0	100,0	

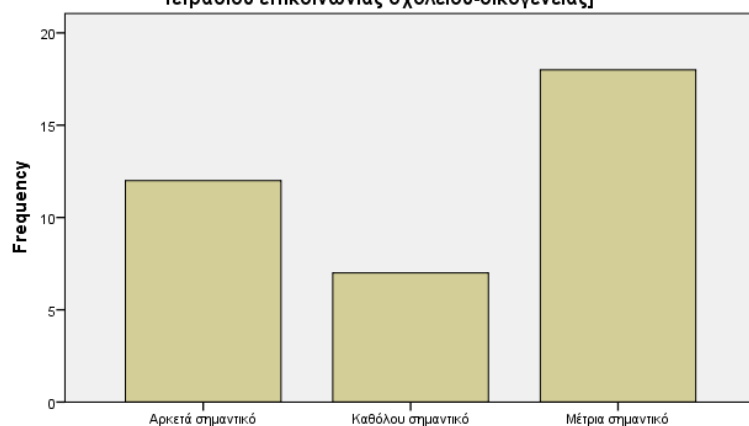
8. Πόσο σημαντικές θεωρείτε τις παρακάτω προτάσεις σχετικά με τους τρόπους με τους οποίους μπορεί να υλοποιηθεί η επικοινωνία και συνεργασία ανάμεσα στην οικογένεια και το σχολείο; [Ενημέρωση γονέων για τους μαθησιακούς και άλλους εκπαιδευτικούς στόχους στο τέλος κάθε τριμήνου]



8. Πόσο σημαντικές θεωρείτε τις παρακάτω προτάσεις σχετικά με τους τρόπους με τους οποίους μπορεί να υλοποιηθεί η επικοινωνία και συνεργασία ανάμεσα στην οικογένεια και το σχολείο; [Καθημερινή επικοινωνία μέσω κάποιου τετραδίου επικοινωνίας σχολείου-οικογένειας]

		Συχνότητα	Ποσοστό %	Έγκυρο Ποσοστό %	Αθροιστικό Ποσοστό %
Έγκυρο	Αρκετά σημαντικό	12	32,4	32,4	32,4
	Καθόλου σημαντικό	7	18,9	18,9	51,4
	Μέτρια σημαντικό	18	48,6	48,6	100,0
	Σύνολο	37	100,0	100,0	

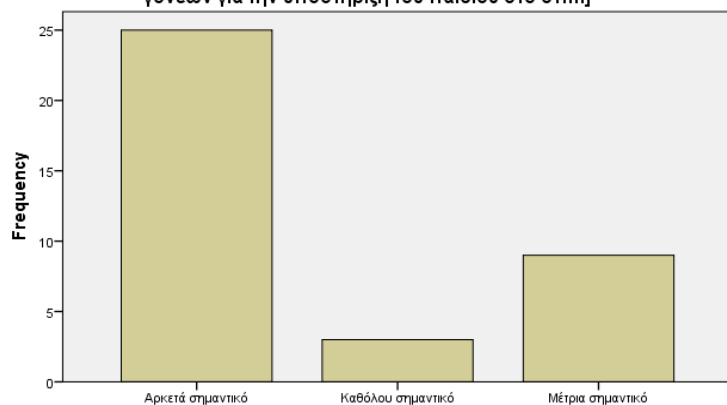
8. Πόσο σημαντικές θεωρείτε τις παρακάτω προτάσεις σχετικά με τους τρόπους με τους οποίους μπορεί να υλοποιηθεί η επικοινωνία και συνεργασία ανάμεσα στην οικογένεια και το σχολείο; [Καθημερινή επικοινωνία μέσω κάποιου τετραδίου επικοινωνίας σχολείου-οικογένειας]



8. Πόσο σημαντικές θεωρείτε τις παρακάτω προτάσεις σχετικά με τους τρόπους με τους οποίους μπορεί να υλοποιηθεί η επικοινωνία και συνεργασία ανάμεσα στην οικογένεια και το σχολείο; [Παρεχόμενη από το σχολείο συμβουλευτική γονέων για την υποστήριξη του παιδιού στο σπίτι]

		Συχνότητα	Ποσοστό %	Έγκυρο Ποσοστό %	Αθροιστικό Ποσοστό %
Έγκυρο	Αρκετά σημαντικό	25	67,6	67,6	67,6
	Καθόλου σημαντικό	3	8,1	8,1	75,7
	Μέτρια σημαντικό	9	24,3	24,3	100,0
	Σύνολο	37	100,0	100,0	

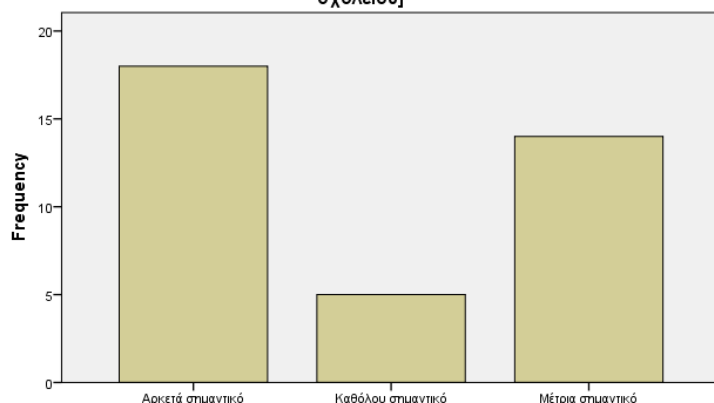
8. Πόσο σημαντικές θεωρείτε τις παρακάτω προτάσεις σχετικά με τους τρόπους με τους οποίους μπορεί να υλοποιηθεί η επικοινωνία και συνεργασία ανάμεσα στην οικογένεια και το σχολείο; [Παρεχόμενη από το σχολείο συμβουλευτική γονέων για την υποστήριξη του παιδιού στο σπίτι]



8. Πόσο σημαντικές θεωρείτε τις παρακάτω προτάσεις σχετικά με τους τρόπους με τους οποίους μπορεί να υλοποιηθεί η επικοινωνία και συνεργασία ανάμεσα στην οικογένεια και το σχολείο; [Δημιουργία κέντρων γονέων μέσα στο χώρο του σχολείου]

		Συχνότητα	Ποσοστό %	Έγκυρο Ποσοστό %	Αθροιστικό Ποσοστό %
Έγκυρο	Αρκετά σημαντικό	18	48,6	48,6	48,6
	Καθόλου σημαντικό	5	13,5	13,5	62,2
	Μέτρια σημαντικό	14	37,8	37,8	100,0
	Σύνολο	37	100,0	100,0	

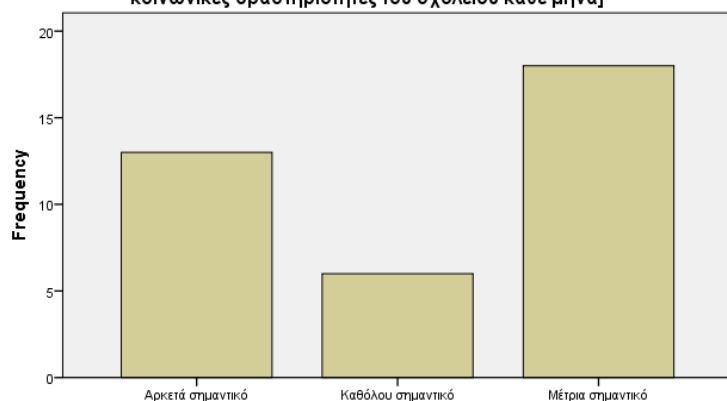
8. Πόσο σημαντικές θεωρείτε τις παρακάτω προτάσεις σχετικά με τους τρόπους με τους οποίους μπορεί να υλοποιηθεί η επικοινωνία και συνεργασία ανάμεσα στην οικογένεια και το σχολείο; [Δημιουργία κέντρων γονέων μέσα στο χώρο του σχολείου]



8. Πόσο σημαντικές θεωρείτε τις παρακάτω προτάσεις σχετικά με τους τρόπους με τους οποίους μπορεί να υλοποιηθεί η επικοινωνία και συνεργασία ανάμεσα στην οικογένεια και το σχολείο; [Εμπλοκή των γονέων σε συγκεκριμένες κοινωνικές δραστηριότητες του σχολείου κάθε μήνα]

		Συχνότητα	Ποσοστό %	Έγκυρο Ποσοστό %	Αθροιστικό Ποσοστό %
Έγκυρο	Αρκετά σημαντικό	13	35,1	35,1	35,1
	Καθόλου σημαντικό	6	16,2	16,2	51,4
	Μέτρια σημαντικό	18	48,6	48,6	100,0
	Σύνολο	37	100,0	100,0	

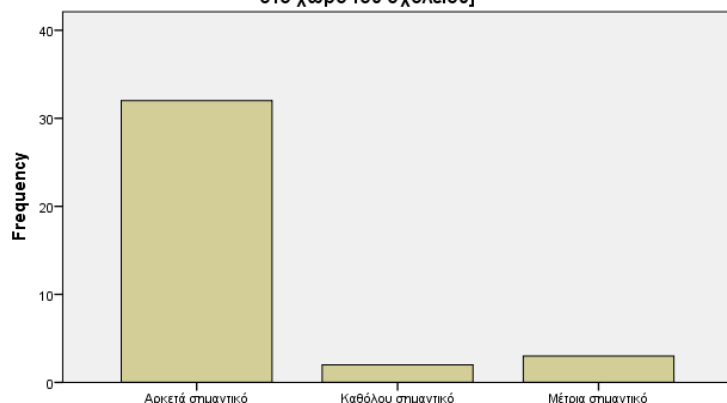
8. Πόσο σημαντικές θεωρείτε τις παρακάτω προτάσεις σχετικά με τους τρόπους με τους οποίους μπορεί να υλοποιηθεί η επικοινωνία και συνεργασία ανάμεσα στην οικογένεια και το σχολείο; [Εμπλοκή των γονέων σε συγκεκριμένες κοινωνικές δραστηριότητες του σχολείου κάθε μήνα]



8. Πόσο σημαντικές θεωρείτε τις παρακάτω προτάσεις σχετικά με τους τρόπους με τους οποίους μπορεί να υλοποιηθεί η επικοινωνία και συνεργασία ανάμεσα στην οικογένεια και το σχολείο; [Υπαρξη κοινωνικού λειτουργού και ψυχολόγου στο χώρο του σχολείου]

		Συχνότητα	Ποσοστό %	Έγκυρο Ποσοστό %	Αθροιστικό Ποσοστό %
Έγκυρο	Αρκετά σημαντικό	32	86,5	86,5	86,5
	Καθόλου σημαντικό	2	5,4	5,4	91,9
	Μέτρια σημαντικό	3	8,1	8,1	100,0
	Σύνολο	37	100,0	100,0	

8. Πόσο σημαντικές θεωρείτε τις παρακάτω προτάσεις σχετικά με τους τρόπους με τους οποίους μπορεί να υλοποιηθεί η επικοινωνία και συνεργασία ανάμεσα στην οικογένεια και το σχολείο; [Υπαρξη κοινωνικού λειτουργού και ψυχολόγου στο χώρο του σχολείου]

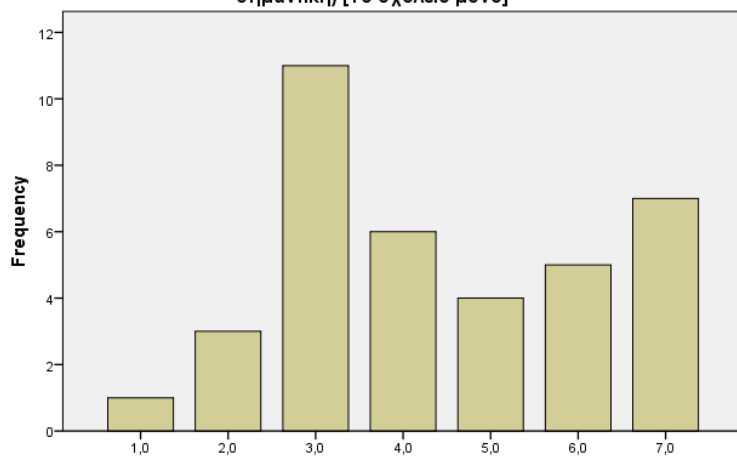




9. Η επικοινωνία με το σχολείο πρέπει να ενθαρρύνεται από: (Κατατάξτε τις επιλογές σας τοποθετώντας το 1 στην πιο σημαντική και το 7 στη λιγότερο σημαντική) [Το σχολείο μόνο]

		Συχνότητα	Ποσοστό %	Έγκυρο Ποσοστό %	Αθροιστικό Ποσοστό %
Έγκυρο	1,0	1	2,7	2,7	2,7
ο	2,0	3	8,1	8,1	10,8
	3,0	11	29,7	29,7	40,5
	4,0	6	16,2	16,2	56,8
	5,0	4	10,8	10,8	67,6
	6,0	5	13,5	13,5	81,1
	7,0	7	18,9	18,9	100,0
	Σύνολο	37	100,0	100,0	

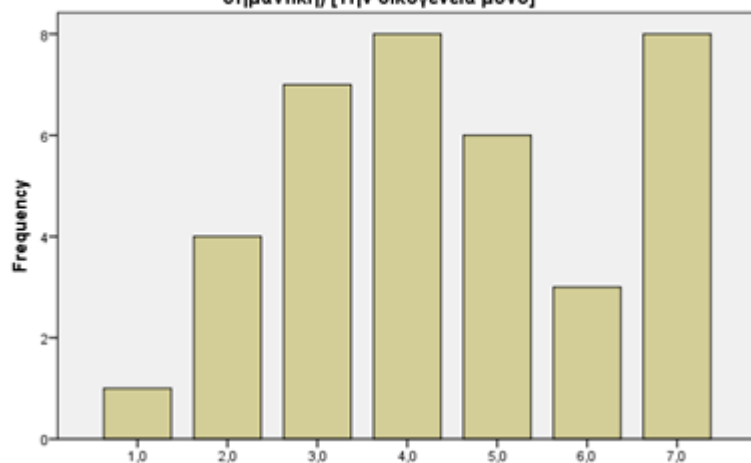
9. Η επικοινωνία με το σχολείο πρέπει να ενθαρρύνεται από: (Κατατάξτε τις επιλογές σας τοποθετώντας το 1 στην πιο σημαντική και το 7 στη λιγότερο σημαντική) [Το σχολείο μόνο]



9. Η επικοινωνία με το σχολείο πρέπει να ενθαρρύνεται από: (Κατατάξε τις επιλογές σας τοποθετώντας το 1 στην πιο σημαντική και το 7 στη λιγότερο σημαντική) [Την οικογένεια μόνο]

		Συχνότητα	Ποσοστό %	Έγκυρο Ποσοστό %	Αθροιστικό Ποσοστό %
Έγκυρο	1,0	1	2,7	2,7	2,7
ο	2,0	4	10,8	10,8	13,5
	3,0	7	18,9	18,9	32,4
	4,0	8	21,6	21,6	54,1
	5,0	6	16,2	16,2	70,3
	6,0	3	8,1	8,1	78,4
	7,0	8	21,6	21,6	100,0
	Σύνολο	37	100,0	100,0	

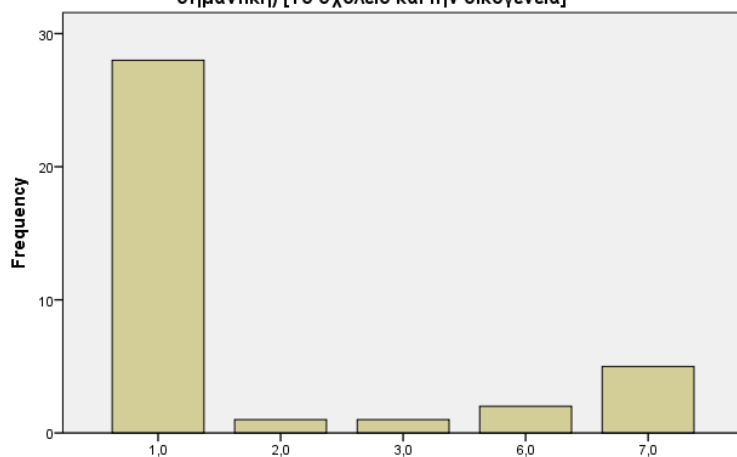
9. Η επικοινωνία με το σχολείο πρέπει να ενθαρρύνεται από: (Κατατάξε τις επιλογές σας τοποθετώντας το 1 στην πιο σημαντική και το 7 στη λιγότερο σημαντική) [Την οικογένεια μόνο]



9. Η επικοινωνία με το σχολείο πρέπει να ενθαρρύνεται από: (Κατατάξτε τις επιλογές σας τοποθετώντας το 1 στην πιο σημαντική και το 7 στη λιγότερο σημαντική) [Το σχολείο και την οικογένεια]

		Συχνότητα	Ποσοστό %	Έγκυρο Ποσοστό %	Αθροιστικό Ποσοστό %
Έγκυρο	1,0	28	75,7	75,7	75,7
	2,0	1	2,7	2,7	78,4
	3,0	1	2,7	2,7	81,1
	6,0	2	5,4	5,4	86,5
	7,0	5	13,5	13,5	100,0
	Σύνολο	37	100,0	100,0	

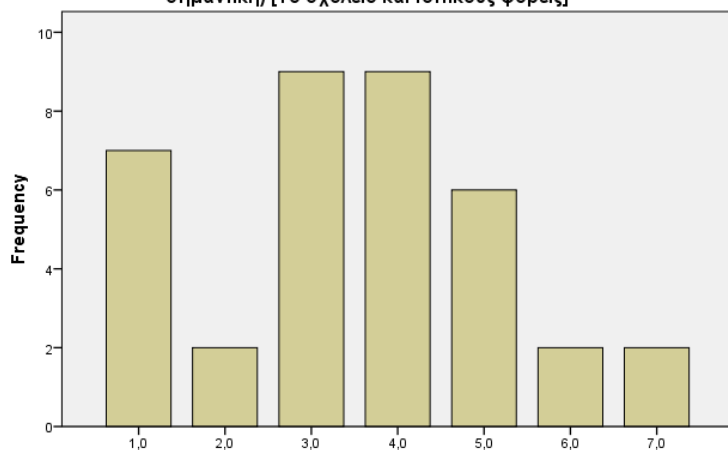
9. Η επικοινωνία με το σχολείο πρέπει να ενθαρρύνεται από: (Κατατάξτε τις επιλογές σας τοποθετώντας το 1 στην πιο σημαντική και το 7 στη λιγότερο σημαντική) [Το σχολείο και την οικογένεια]



**9. Η επικοινωνία με το σχολείο πρέπει να ενθαρρύνεται από: (Κατατάξτε τις επιλογές σας τοποθετώντας το 1 στην πιο σημαντική και το 7 στη λιγότερο σημαντική) [Το σχολείο και τοπικούς φορείς]**

		Συχνότητα	Ποσοστό %	Έγκυρο Ποσοστό %	Αθροιστικό Ποσοστό %
Έγκυρο	1,0	7	18,9	18,9	18,9
ο	2,0	2	5,4	5,4	24,3
	3,0	9	24,3	24,3	48,6
	4,0	9	24,3	24,3	73,0
	5,0	6	16,2	16,2	89,2
	6,0	2	5,4	5,4	94,6
	7,0	2	5,4	5,4	100,0
	Σύνολο	37	100,0	100,0	

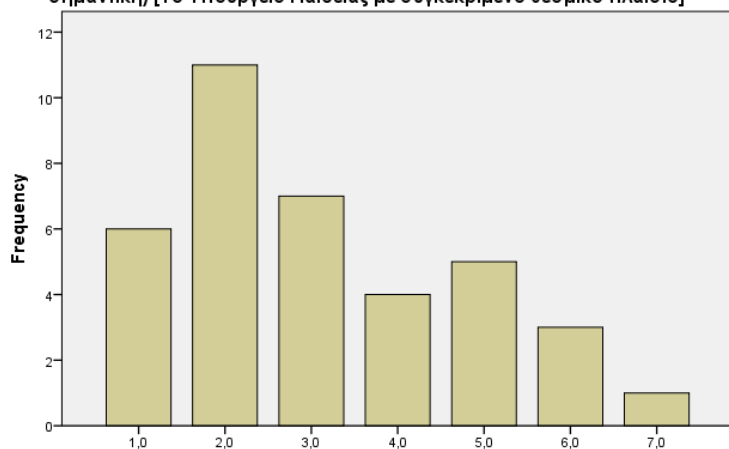
**9. Η επικοινωνία με το σχολείο πρέπει να ενθαρρύνεται από: (Κατατάξτε τις επιλογές σας τοποθετώντας το 1 στην πιο σημαντική και το 7 στη λιγότερο σημαντική) [Το σχολείο και τοπικούς φορείς]**



9. Η επικοινωνία με το σχολείο πρέπει να ενθαρρύνεται από: (Κατατάξτε τις επιλογές σας τοποθετώντας το 1 στην πιο σημαντική και το 7 στη λιγότερο σημαντική) [Το Υπουργείο Παιδείας με συγκεκριμένο θεσμικό πλαίσιο]

		Συχνότητα	Ποσοστό %	Έγκυρο Ποσοστό %	Αθροιστικό Ποσοστό %
Έγκυρο	1,0	6	16,2	16,2	16,2
	2,0	11	29,7	29,7	45,9
	3,0	7	18,9	18,9	64,9
	4,0	4	10,8	10,8	75,7
	5,0	5	13,5	13,5	89,2
	6,0	3	8,1	8,1	97,3
	7,0	1	2,7	2,7	100,0
	Σύνολο	37	100,0	100,0	

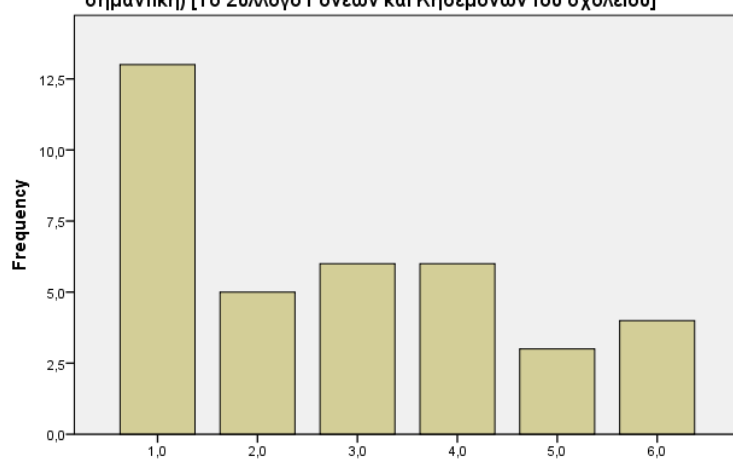
9. Η επικοινωνία με το σχολείο πρέπει να ενθαρρύνεται από: (Κατατάξτε τις επιλογές σας τοποθετώντας το 1 στην πιο σημαντική και το 7 στη λιγότερο σημαντική) [Το Υπουργείο Παιδείας με συγκεκριμένο θεσμικό πλαίσιο]



9. Η επικοινωνία με το σχολείο πρέπει να ενθαρρύνεται από: (Κατατάξε τις επιλογές σας τοποθετώντας το 1 στην πιο σημαντική και το 7 στη λιγότερο σημαντική) [Το Σύλλογο Γονέων και Κηδεμόνων του σχολείου]

		Συχνότητα	Ποσοστό %	Έγκυρο Ποσοστό %	Αθροιστικό Ποσοστό %
Έγκυρο	1,0	13	35,1	35,1	35,1
ο	2,0	5	13,5	13,5	48,6
	3,0	6	16,2	16,2	64,9
	4,0	6	16,2	16,2	81,1
	5,0	3	8,1	8,1	89,2
	6,0	4	10,8	10,8	100,0
	Σύνολο	37	100,0	100,0	

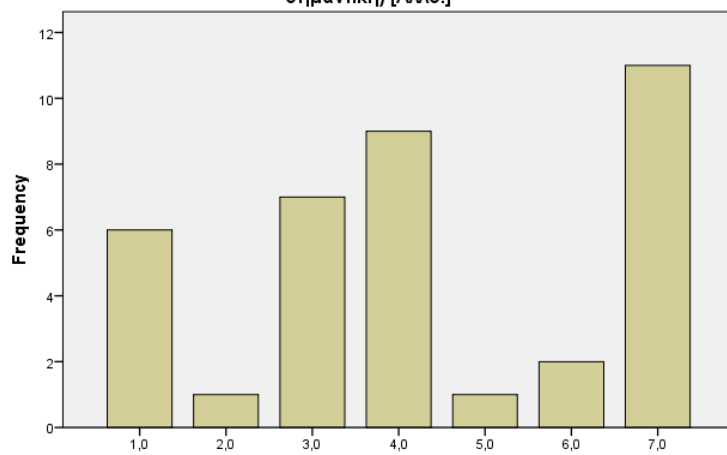
9. Η επικοινωνία με το σχολείο πρέπει να ενθαρρύνεται από: (Κατατάξε τις επιλογές σας τοποθετώντας το 1 στην πιο σημαντική και το 7 στη λιγότερο σημαντική) [Το Σύλλογο Γονέων και Κηδεμόνων του σχολείου]



9. Η επικοινωνία με το σχολείο πρέπει να ενθαρρύνεται από: (Κατατάξτε τις επιλογές σας τοποθετώντας το 1 στην πιο σημαντική και το 7 στη λιγότερο σημαντική) [Άλλο.]

		Συχνότητα	Ποσοστό %	Έγκυρο Ποσοστό %	Αθροιστικό Ποσοστό %
Έγκυρο	1,0	6	16,2	16,2	16,2
ο	2,0	1	2,7	2,7	18,9
	3,0	7	18,9	18,9	37,8
	4,0	9	24,3	24,3	62,2
	5,0	1	2,7	2,7	64,9
	6,0	2	5,4	5,4	70,3
	7,0	11	29,7	29,7	100,0
	Σύνολο	37	100,0	100,0	

9. Η επικοινωνία με το σχολείο πρέπει να ενθαρρύνεται από: (Κατατάξτε τις επιλογές σας τοποθετώντας το 1 στην πιο σημαντική και το 7 στη λιγότερο σημαντική) [Άλλο.]



10. Πόσο συχνά ισχύουν τα παρακάτω; Κατά τη διάρκεια της σχολικής χρονιάς... (αφορά μόνο γονείς) [Με δική σας πρωτοβουλία επικοινωνήσατε με το δάσκαλο/καθηγητή του παιδιού σας]

	Συχνότητα	Ποσοστό %	Έγκυρο Ποσοστό %	Αθροιστικό Ποσοστό %
Δεν απάντησαν	12	32,4	32,4	32,4
Μία ή δύο φορές το χρόνο	12	32,4	32,4	64,9
Σχεδόν κάθε εβδομάδα	2	5,4	5,4	70,3
Σχεδόν κάθε μήνα	11	29,7	29,7	100,0
Σύνολο	37	100,0	100,0	

10. Πόσο συχνά ισχύουν τα παρακάτω; Κατά τη διάρκεια της σχολικής χρονιάς... (αφορά μόνο γονείς) [Με δική σας πρωτοβουλία επικοινωνήσατε με το δάσκαλο/καθηγητή του παιδιού σας]



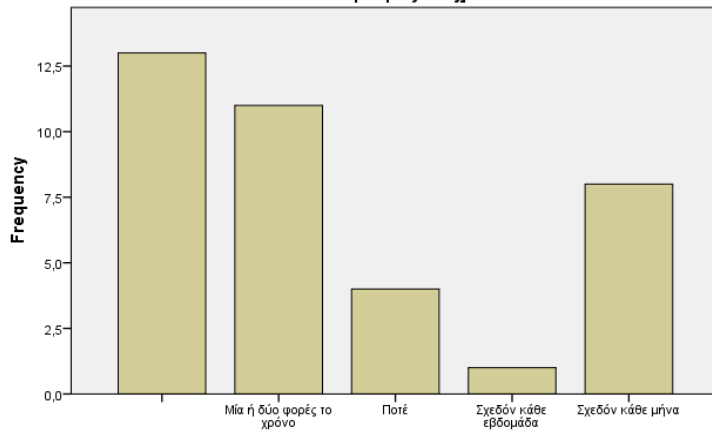
10. Πόσο συχνά ισχύουν τα παρακάτω; Κατά τη διάρκεια της προηγούμενης σχολικής χρονιάς... (αφορά μόνο γονείς) [Με δική σας πρωτοβουλία επικοινωνήσατε με το δάσκαλο/καθηγητή του παιδιού σας]



**10. Πόσο συχνά ισχύουν τα παρακάτω; Κατά τη διάρκεια της σχολικής χρονιάς... (αφορά μόνο γονείς) [Ο δάσκαλος του παιδιού σας επικοινωνήσε μαζί σας]**

	Συχνότητα	Ποσοστό %	Έγκυρο Ποσοστό %	Αθροιστικό Ποσοστό %
Δεν απάντησαν (εκπαιδευτικοί)	13	35,1	35,1	35,1
Μία ή δύο φορές το χρόνο	11	29,7	29,7	64,9
Ποτέ	4	10,8	10,8	75,7
Σχεδόν κάθε εβδομάδα	1	2,7	2,7	78,4
Σχεδόν κάθε μήνα	8	21,6	21,6	100,0
Σύνολο	37	100,0	100,0	

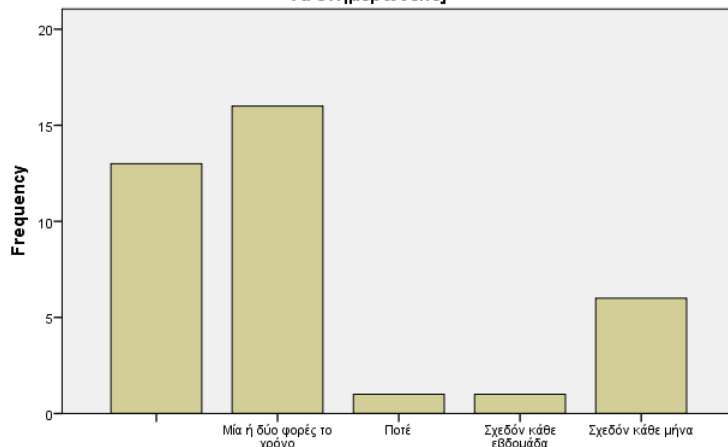
**10. Πόσο συχνά ισχύουν τα παρακάτω; Κατά τη διάρκεια της σχολικής χρονιάς... (αφορά μόνο γονείς) [Ο δάσκαλος του παιδιού σας επικοινωνήσε μαζί σας]**



**10. Πόσο συχνά ισχύουν τα παρακάτω; Κατά τη διάρκεια της σχολικής χρονιάς... (αφορά μόνο γονείς) [Πήγατε στο σχολείο του παιδιού σας για να ενημερωθείτε]**

	Συχνότητα	Ποσοστό %	Έγκυρο Ποσοστό %	Αθροιστικό Ποσοστό %
Δεν απάντησαν (εκπαιδευτικοί)	13	35,1	35,1	35,1
Μία ή δύο φορές το χρόνο	16	43,2	43,2	78,4
Ποτέ	1	2,7	2,7	81,1
Σχεδόν κάθε εβδομάδα	1	2,7	2,7	83,8
Σχεδόν κάθε μήνα	6	16,2	16,2	100,0
Σύνολο	37	100,0	100,0	

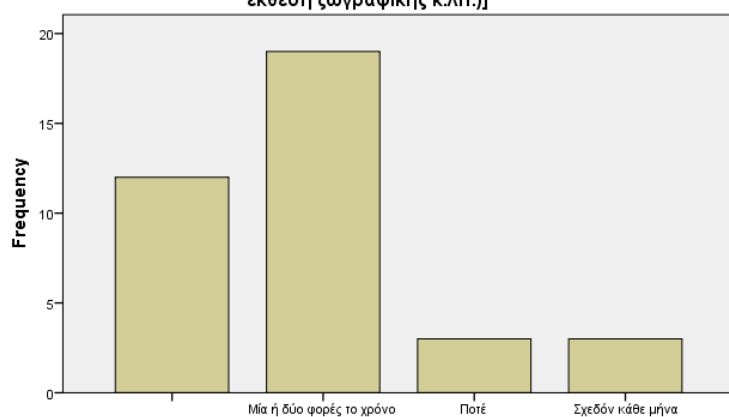
**10. Πόσο συχνά ισχύουν τα παρακάτω; Κατά τη διάρκεια της σχολικής χρονιάς... (αφορά μόνο γονείς) [Πήγατε στο σχολείο του παιδιού σας για να ενημερωθείτε]**



10. Πόσο συχνά ισχύουν τα παρακάτω; Κατά τη διάρκεια της σχολικής χρονιάς... (αφορά μόνο γονείς) [Το σχολείο σας κάλεσε να παραβρεθείτε σε κάποια ιδιαίτερη εκδήλωση (π.χ. σχολική εορτή, παζάρι βιβλίου, έκθεση ζωγραφικής κ.λπ.)]

	Συχνότητα	Ποσοστό %	Έγκυρο Ποσοστό %	Αθροιστικό Ποσοστό %
Δεν απάντησαν (εκπαιδευτικοί)	12	32,4	32,4	32,4
Μία ή δύο φορές το χρόνο	19	51,4	51,4	83,8
Ποτέ	3	8,1	8,1	91,9
Σχεδόν κάθε μήνα	3	8,1	8,1	100,0
Σύνολο	37	100,0	100,0	

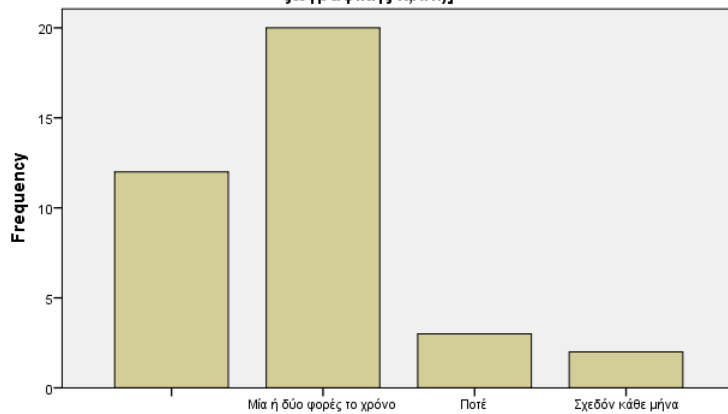
10. Πόσο συχνά ισχύουν τα παρακάτω; Κατά τη διάρκεια της σχολικής χρονιάς... (αφορά μόνο γονείς) [Το σχολείο σας κάλεσε να παραβρεθείτε σε κάποια ιδιαίτερη εκδήλωση (π.χ. σχολική εορτή, παζάρι βιβλίου, έκθεση ζωγραφικής κ.λπ.)]



10. Πόσο συχνά ισχύουν τα παρακάτω; Κατά τη διάρκεια της σχολικής χρονιάς... (αφορά μόνο γονείς) [Επισκεφτήκατε το σχολείο στα πλαίσια κάποιας ιδιαίτερης εκδήλωσης (π.χ. σχολική εορτή, παζάρι βιβλίου, έκθεση ζωγραφικής κ.λπ.)]

	Συχνότητα	Ποσοστό %	Έγκυρο Ποσοστό %	Αθροιστικό Ποσοστό %
Δεν απάντησαν (εκπαιδευτικοί)	12	32,4	32,4	32,4
Μία ή δύο φορές το χρόνο	20	54,1	54,1	86,5
Ποτέ	3	8,1	8,1	94,6
Σχεδόν κάθε μήνα	2	5,4	5,4	100,0
Σύνολο	37	100,0	100,0	

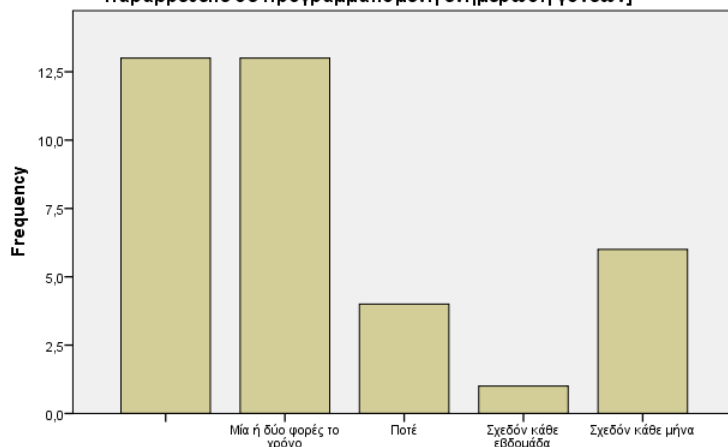
10. Πόσο συχνά ισχύουν τα παρακάτω; Κατά τη διάρκεια της σχολικής χρονιάς... (αφορά μόνο γονείς) [Επισκεφτήκατε το σχολείο στα πλαίσια κάποιας ιδιαίτερης εκδήλωσης (π.χ. σχολική εορτή, παζάρι βιβλίου, έκθεση ζωγραφικής κ.λπ.)]



10. Πόσο συχνά ισχύουν τα παρακάτω; Κατά τη διάρκεια της σχολικής χρονιάς... (αφορά μόνο γονείς) [Το σχολείο σας κάλεσε να παραβρεθείτε σε προγραμματισμένη ενημέρωση γονέων]

	Συχνότητα	Ποσοστό %	Έγκυρο Ποσοστό %	Αθροιστικό Ποσοστό %
Δεν απάντησαν (εκπαιδευτικοί)	13	35,1	35,1	35,1
Μία ή δύο φορές το χρόνο	13	35,1	35,1	70,3
Ποτέ	4	10,8	10,8	81,1
Σχεδόν κάθε εβδομάδα	1	2,7	2,7	83,8
Σχεδόν κάθε μήνα	6	16,2	16,2	100,0
Σύνολο	37	100,0	100,0	

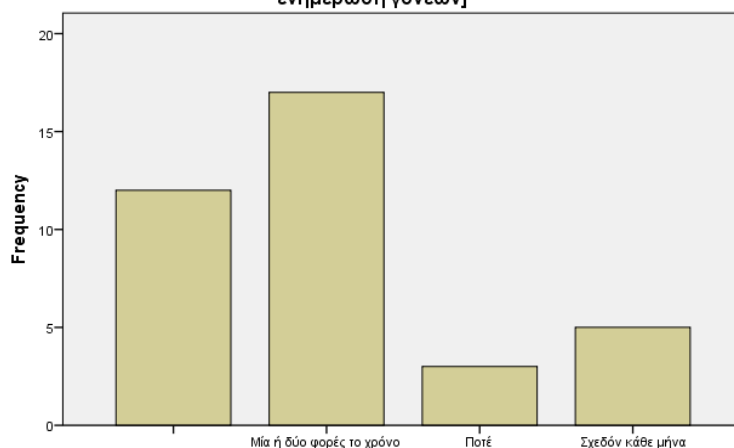
10. Πόσο συχνά ισχύουν τα παρακάτω; Κατά τη διάρκεια της σχολικής χρονιάς... (αφορά μόνο γονείς) [Το σχολείο σας κάλεσε να παραβρεθείτε σε προγραμματισμένη ενημέρωση γονέων]



10. Πόσο συχνά ισχύουν τα παρακάτω; Κατά τη διάρκεια της σχολικής χρονιάς... (αφορά μόνο γονείς) [Παραβρεθήκατε σε προγραμματισμένη ενημέρωση γονέων]

	Συχνότητα	Ποσοστό %	Έγκυρο Ποσοστό %	Αθροιστικό Ποσοστό %
Δεν απάντησαν (εκπαιδευτικοί)	12	32,4	32,4	32,4
Μία ή δύο φορές το χρόνο	17	45,9	45,9	78,4
Ποτέ	3	8,1	8,1	86,5
Σχεδόν κάθε μήνα	5	13,5	13,5	100,0
Σύνολο	37	100,0	100,0	

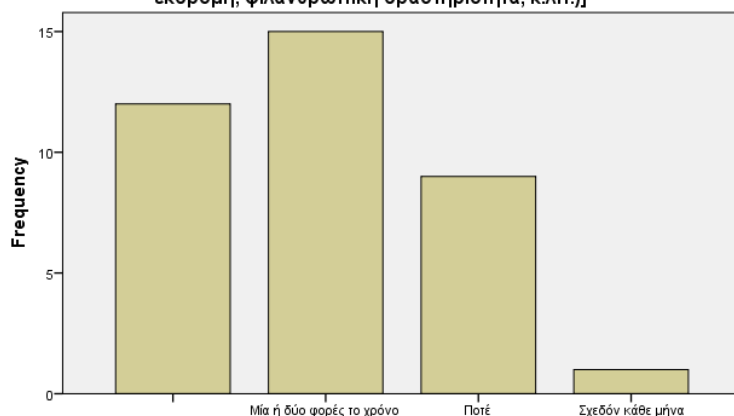
10. Πόσο συχνά ισχύουν τα παρακάτω; Κατά τη διάρκεια της σχολικής χρονιάς... (αφορά μόνο γονείς) [Παραβρεθήκατε σε προγραμματισμένη ενημέρωση γονέων]



10. Πόσο συχνά ισχύουν τα παρακάτω; Κατά τη διάρκεια της σχολικής χρονιάς... (αφορά μόνο γονείς) [Το σχολείο σας κάλεσε να συμμετάσχετε στην οργάνωση κοινωνικών σχολικών εκδηλώσεων (π.χ. σχολική εκδρομή, φιλανθρωπική δραστηριότητα, κ.λπ.)]

	Συχνότητα	Ποσοστό %	Έγκυρο Ποσοστό %	Αθροιστικό Ποσοστό %
Δεν απάντησαν (εκπαιδευτικοί)	12	32,4	32,4	32,4
Μία ή δύο φορές το χρόνο	15	40,5	40,5	73,0
Ποτέ	9	24,3	24,3	97,3
Σχεδόν κάθε μήνα	1	2,7	2,7	100,0
Σύνολο	37	100,0	100,0	

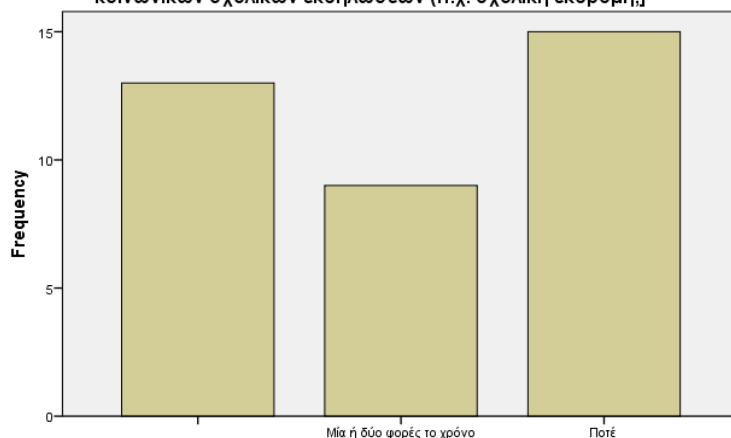
10. Πόσο συχνά ισχύουν τα παρακάτω; Κατά τη διάρκεια της σχολικής χρονιάς... (αφορά μόνο γονείς) [Το σχολείο σας κάλεσε να συμμετάσχετε στην οργάνωση κοινωνικών σχολικών εκδηλώσεων (π.χ. σχολική εκδρομή, φιλανθρωπική δραστηριότητα, κ.λπ.)]



10. Πόσο συχνά ισχύουν τα παρακάτω; Κατά τη διάρκεια της σχολικής χρονιάς... (αφορά μόνο γονείς) [Συμμετείχατε στην οργάνωση κοινωνικών σχολικών εκδηλώσεων (π.χ. σχολική εκδρομή,)]

	Συχνότητα	Ποσοστό %	Έγκυρο Ποσοστό %	Αθροιστικό Ποσοστό %
Δεν απάντησαν (εκπαιδευτικοί)	13	35,1	35,1	35,1
Μία ή δύο φορές το χρόνο	9	24,3	24,3	59,5
Ποτέ	15	40,5	40,5	100,0
Σύνολο	37	100,0	100,0	

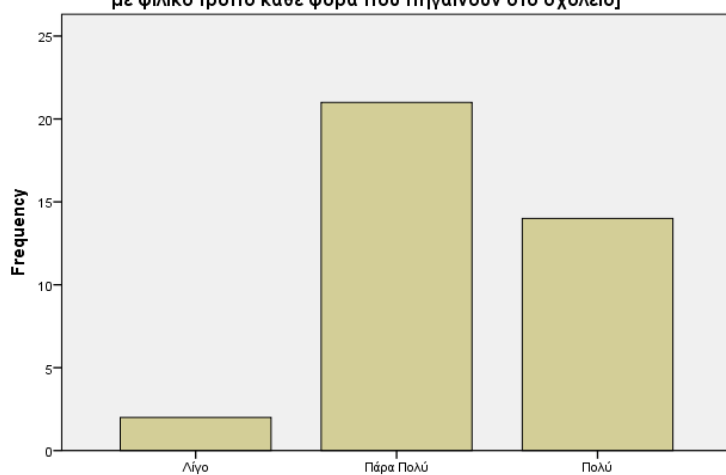
10. Πόσο συχνά ισχύουν τα παρακάτω; Κατά τη διάρκεια της σχολικής χρονιάς... (αφορά μόνο γονείς) [Συμμετείχατε στην οργάνωση κοινωνικών σχολικών εκδηλώσεων (π.χ. σχολική εκδρομή,)]



11. Σε ποιο βαθμό ισχύουν τα παρακάτω; [Οι δάσκαλοι υποδέχονται τους γονείς με φιλικό τρόπο κάθε φορά που πηγαίνουν στο σχολείο]

		Συχνότητα	Ποσοστό %	Έγκυρο Ποσοστό %	Αθροιστικό Ποσοστό %
Έγκυρο	Λίγο	2	5,4	5,4	5,4
	Πάρα Πολύ	21	56,8	56,8	62,2
	Πολύ	14	37,8	37,8	100,0
	Σύνολο	37	100,0	100,0	

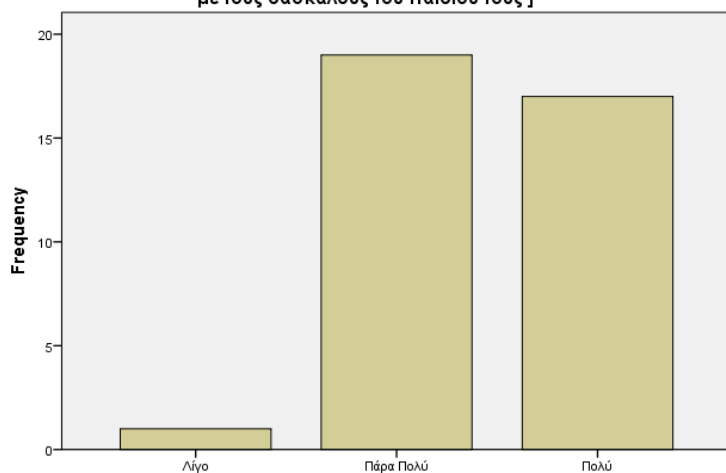
11. Σε ποιο βαθμό ισχύουν τα παρακάτω; [Οι δάσκαλοι υποδέχονται τους γονείς με φιλικό τρόπο κάθε φορά που πηγαίνουν στο σχολείο]



11. Σε ποιο βαθμό ισχύουν τα παρακάτω; [Οι γονείς απολαμβάνουν τη συζήτηση με τους δασκάλους του παιδιού τους]

		Συχνότητα	Ποσοστό %	Έγκυρο Ποσοστό %	Αθροιστικό Ποσοστό %
Έγκυρο	Λίγο	1	2,7	2,7	2,7
	Πάρα Πολύ	19	51,4	51,4	54,1
	Πολύ	17	45,9	45,9	100,0
	Σύνολο	37	100,0	100,0	

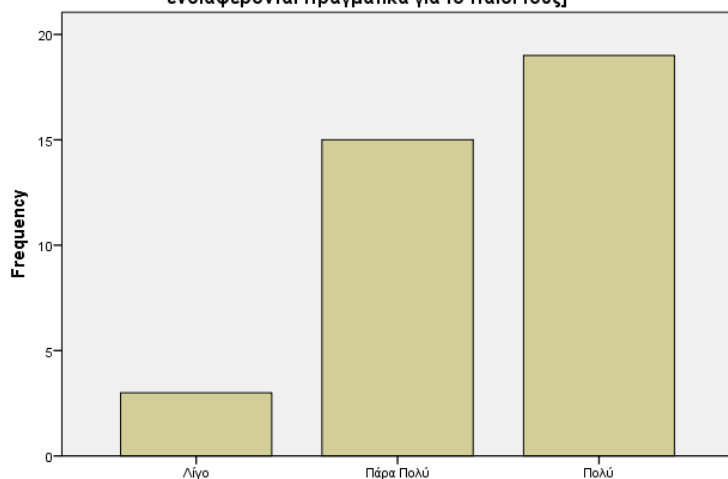
11. Σε ποιο βαθμό ισχύουν τα παρακάτω; [Οι γονείς απολαμβάνουν τη συζήτηση με τους δασκάλους του παιδιού τους]



11. Σε ποιο βαθμό ισχύουν τα παρακάτω; [Οι γονείς πιστεύουν ότι οι δάσκαλοι ενδιαφέρονται πραγματικά για το παιδί τους]

		Συχνότητα	Ποσοστό %	Έγκυρο Ποσοστό %	Αθροιστικό Ποσοστό %
Έγκυρο	Λίγο	3	8,1	8,1	8,1
	Πάρα Πολύ	15	40,5	40,5	48,6
	Πολύ	19	51,4	51,4	100,0
	Σύνολο	37	100,0	100,0	

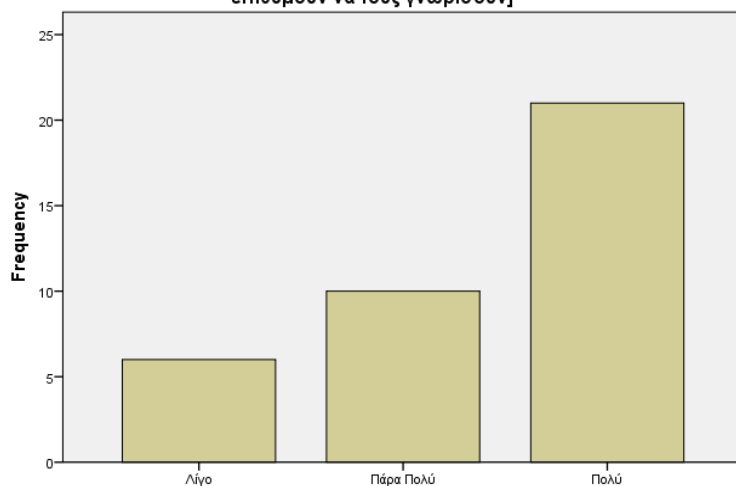
11. Σε ποιο βαθμό ισχύουν τα παρακάτω; [Οι γονείς πιστεύουν ότι οι δάσκαλοι ενδιαφέρονται πραγματικά για το παιδί τους]



11. Σε ποιο βαθμό ισχύουν τα παρακάτω; [Οι γονείς πιστεύουν ότι οι δάσκαλοι επιθυμούν να τους γνωρίσουν]

		Συχνότητα	Ποσοστό %	Έγκυρο Ποσοστό %	Αθροιστικό Ποσοστό %
Έγκυρο	Λίγο	6	16,2	16,2	16,2
	Πάρα Πολύ	10	27,0	27,0	43,2
	Πολύ	21	56,8	56,8	100,0
	Σύνολο	37	100,0	100,0	

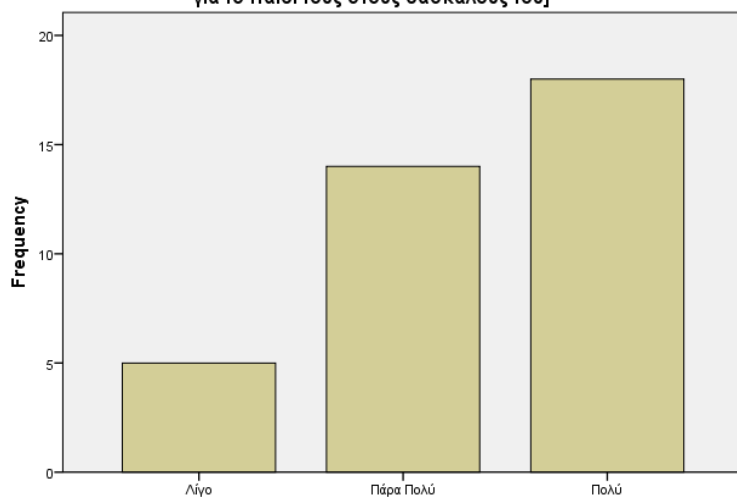
11. Σε ποιο βαθμό ισχύουν τα παρακάτω; [Οι γονείς πιστεύουν ότι οι δάσκαλοι επιθυμούν να τους γνωρίσουν]



11. Σε ποιο βαθμό ισχύουν τα παρακάτω; [Οι γονείς αισθάνονται άνετα να μιλάνε για το παιδί τους στους δασκάλους του]

		Συχνότητα	Ποσοστό %	Έγκυρο Ποσοστό %	Αθροιστικό Ποσοστό %
Έγκυρο	Λίγο	5	13,5	13,5	13,5
	Πάρα Πολύ	14	37,8	37,8	51,4
	Πολύ	18	48,6	48,6	100,0
	Σύνολο	37	100,0	100,0	

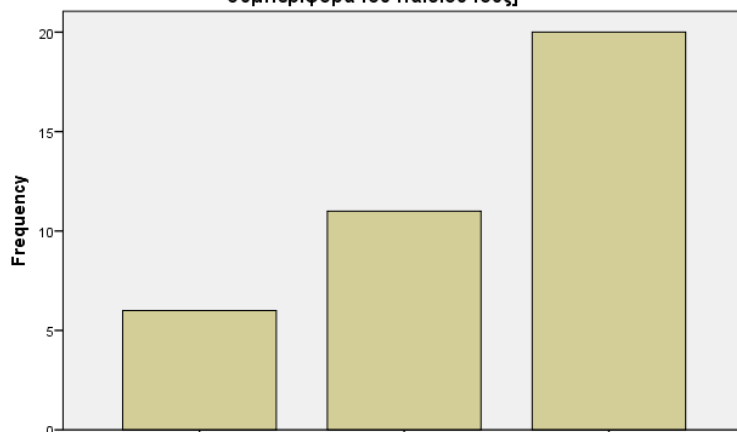
11. Σε ποιο βαθμό ισχύουν τα παρακάτω; [Οι γονείς αισθάνονται άνετα να μιλάνε για το παιδί τους στους δασκάλους του]



11. Σε ποιο βαθμό ισχύουν τα παρακάτω; [Οι γονείς πιστεύουν ότι οι δάσκαλοι, λαμβάνουν σοβαρά υπόψη τις δικές τους προτάσεις σχετικά με την επίδοση ή/και συμπεριφορά του παιδιού τους]

		Συχνότητα	Ποσοστό %	Έγκυρο Ποσοστό %	Αθροιστικό Ποσοστό %
Έγκυρο	Λίγο	6	16,2	16,2	16,2
	Πάρα Πολύ	11	29,7	29,7	45,9
	Πολύ	20	54,1	54,1	100,0
	Σύνολο	37	100,0	100,0	

11. Σε ποιο βαθμό ισχύουν τα παρακάτω; [Οι γονείς πιστεύουν ότι οι δάσκαλοι, λαμβάνουν σοβαρά υπόψη τις δικές τους προτάσεις σχετικά με την επίδοση ή/και συμπεριφορά του παιδιού τους]

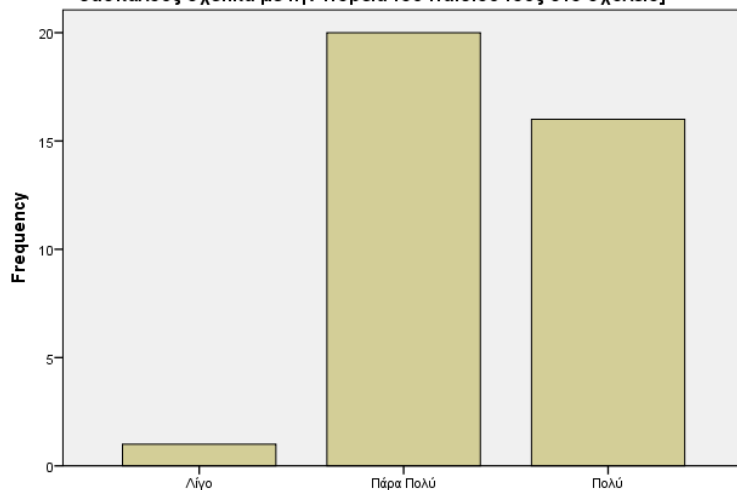




11. Σε ποιο βαθμό ισχύουν τα παρακάτω; [Οι γονείς κάνουν ερωτήσεις στους δασκάλους σχετικά με την πορεία του παιδιού τους στο σχολείο]

		Συχνότητα	Ποσοστό %	Έγκυρο Ποσοστό %	Αθροιστικό Ποσοστό %
Έγκυρο	Λίγο	1	2,7	2,7	2,7
	Πάρα Πολύ	20	54,1	54,1	56,8
	Πολύ	16	43,2	43,2	100,0
	Σύνολο	37	100,0	100,0	

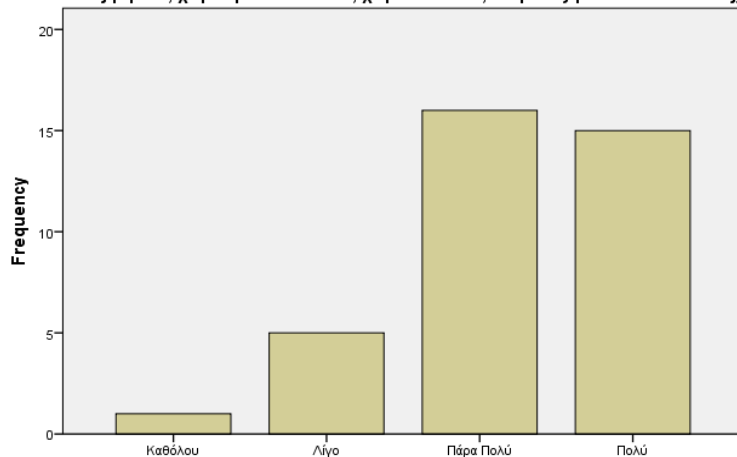
11. Σε ποιο βαθμό ισχύουν τα παρακάτω; [Οι γονείς κάνουν ερωτήσεις στους δασκάλους σχετικά με την πορεία του παιδιού τους στο σχολείο]



11. Σε ποιο βαθμό ισχύουν τα παρακάτω; [Οι γονείς στέλνουν αντικείμενα και υλικό όπως βιβλία, χαρτί φωτοτυπικού, χαρτόνια κ.α., στην τάξη του παιδιού τους]

		Συχνότητα	Ποσοστό %	Έγκυρο Ποσοστό %	Αθροιστικό Ποσοστό %
Έγκυρο	Καθόλου	1	2,7	2,7	2,7
	Λίγο	5	13,5	13,5	16,2
	Πάρα Πολύ	16	43,2	43,2	59,5
	Πολύ	15	40,5	40,5	100,0
	Σύνολο	37	100,0	100,0	

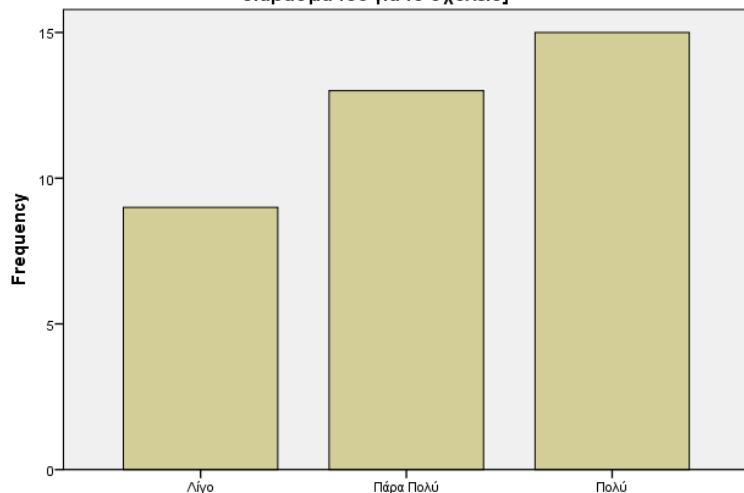
11. Σε ποιο βαθμό ισχύουν τα παρακάτω; [Οι γονείς στέλνουν αντικείμενα και υλικό όπως βιβλία, χαρτί φωτοτυπικού, χαρτόνια κ.α., στην τάξη του παιδιού τους]



11. Σε ποιο βαθμό ισχύουν τα παρακάτω; [Οι γονείς βοηθάνε το παιδί τους στο διάβασμα του για το σχολείο]

		Συχνότητα	Ποσοστό %	Έγκυρο Ποσοστό %	Αθροιστικό Ποσοστό %
Έγκυρο	Λίγο	9	24,3	24,3	24,3
	Πάρα Πολύ	13	35,1	35,1	59,5
	Πολύ	15	40,5	40,5	100,0
	Σύνολο	37	100,0	100,0	

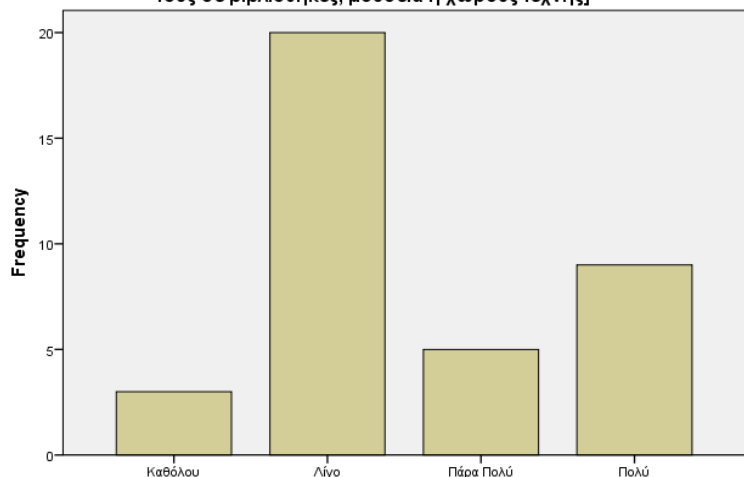
11. Σε ποιο βαθμό ισχύουν τα παρακάτω; [Οι γονείς βοηθάνε το παιδί τους στο διάβασμα του για το σχολείο]



11. Σε ποιο βαθμό ισχύουν τα παρακάτω; [Οι γονείς πηγαίνουν μαζί με το παιδί τους σε βιβλιοθήκες, μουσεία ή χώρους τέχνης]

		Συχνότητα	Ποσοστό %	Έγκυρο Ποσοστό %	Αθροιστικό Ποσοστό %
Έγκυρο	Καθόλου	3	8,1	8,1	8,1
	Λίγο	20	54,1	54,1	62,2
	Πάρα Πολύ	5	13,5	13,5	75,7
	Πολύ	9	24,3	24,3	100,0
	Σύνολο	37	100,0	100,0	

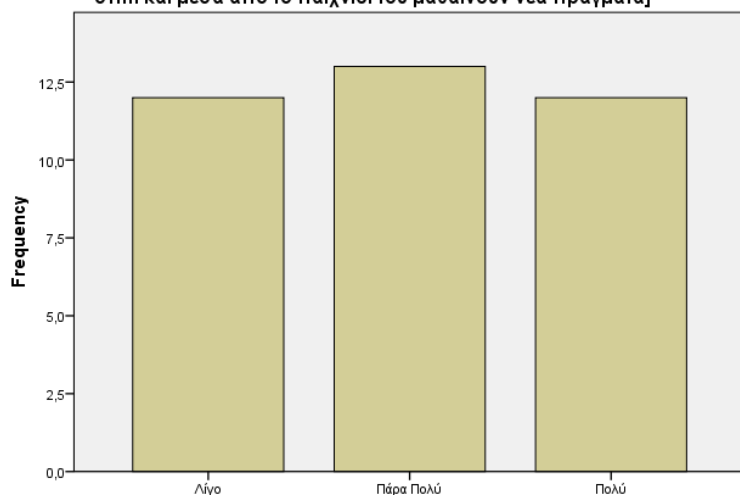
11. Σε ποιο βαθμό ισχύουν τα παρακάτω; [Οι γονείς πηγαίνουν μαζί με το παιδί τους σε βιβλιοθήκες, μουσεία ή χώρους τέχνης]



11. Σε ποιο βαθμό ισχύουν τα παρακάτω; [Οι γονείς παίζουν με το παιδί τους στο σπίτι και μέσα από το παιχνίδι του μαθαίνουν νέα πράγματα]

		Συχνότητα	Ποσοστό %	Έγκυρο Ποσοστό %	Αθροιστικό Ποσοστό %
Έγκυρο	Λίγο	12	32,4	32,4	32,4
	Πάρα Πολύ	13	35,1	35,1	67,6
	Πολύ	12	32,4	32,4	100,0
	Σύνολο	37	100,0	100,0	

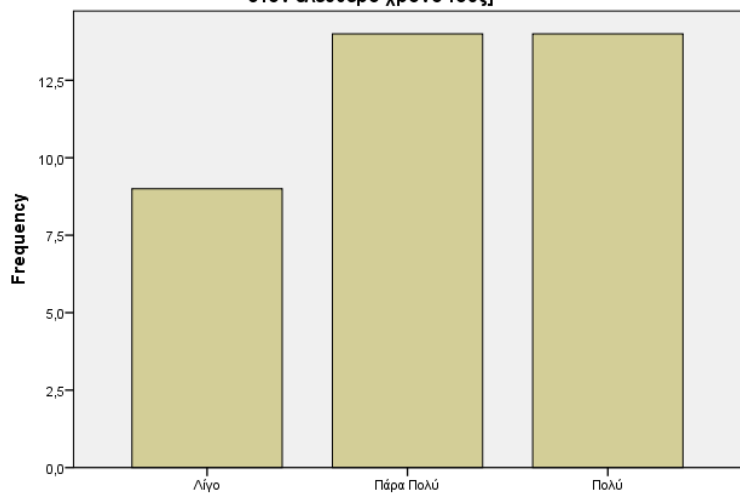
11. Σε ποιο βαθμό ισχύουν τα παρακάτω; [Οι γονείς παίζουν με το παιδί τους στο σπίτι και μέσα από το παιχνίδι του μαθαίνουν νέα πράγματα]



11. Σε ποιο βαθμό ισχύουν τα παρακάτω; [Οι γονείς ασχολούνται με το παιδί τους στον ελεύθερο χρόνο τους]

		Συχνότητα	Ποσοστό %	Έγκυρο Ποσοστό %	Αθροιστικό Ποσοστό %
Έγκυρο	Λίγο	9	24,3	24,3	24,3
	Πάρα Πολύ	14	37,8	37,8	62,2
	Πολύ	14	37,8	37,8	100,0
	Σύνολο	37	100,0	100,0	

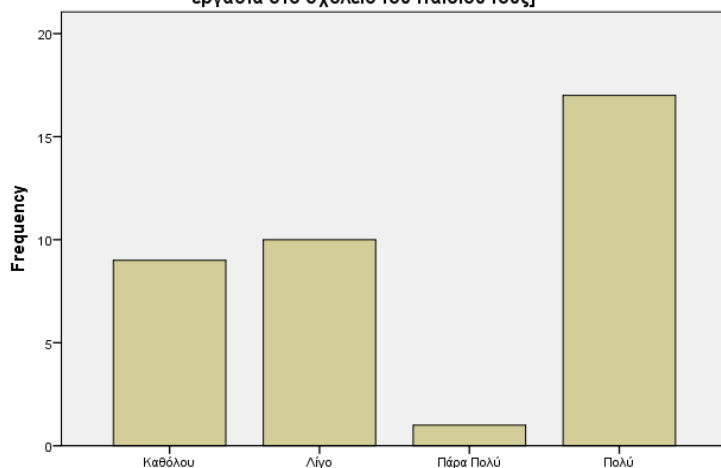
11. Σε ποιο βαθμό ισχύουν τα παρακάτω; [Οι γονείς ασχολούνται με το παιδί τους στον ελεύθερο χρόνο τους]



11. Σε ποιο βαθμό ισχύουν τα παρακάτω; [Οι γονείς προσφέρουν εθελοντική εργασία στο σχολείο του παιδιού τους]

		Συχνότητα	Ποσοστό %	Έγκυρο Ποσοστό %	Αθροιστικό Ποσοστό %
Έγκυρο	Καθόλου	9	24,3	24,3	24,3
	Λίγο	10	27,0	27,0	51,4
	Πάρα Πολύ	1	2,7	2,7	54,1
	Πολύ	17	45,9	45,9	100,0
	Σύνολο	37	100,0	100,0	

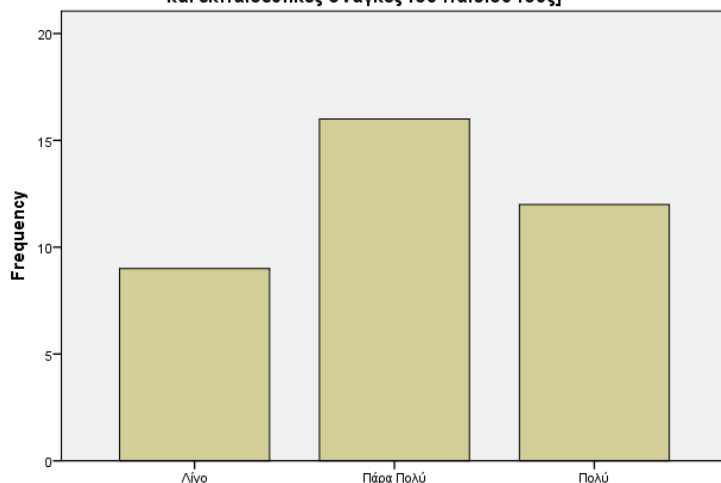
11. Σε ποιο βαθμό ισχύουν τα παρακάτω; [Οι γονείς προσφέρουν εθελοντική εργασία στο σχολείο του παιδιού τους]



11. Σε ποιο βαθμό ισχύουν τα παρακάτω; [Οι γονείς γνωρίζουν τις ιδιαιτερότητες και εκπαιδευτικές ανάγκες του παιδιού τους]

		Συχνότητα	Ποσοστό %	Έγκυρο Ποσοστό %	Αθροιστικό Ποσοστό %
Έγκυρο	Λίγο	9	24,3	24,3	24,3
	Πάρα Πολύ	16	43,2	43,2	67,6
	Πολύ	12	32,4	32,4	100,0
	Σύνολο	37	100,0	100,0	

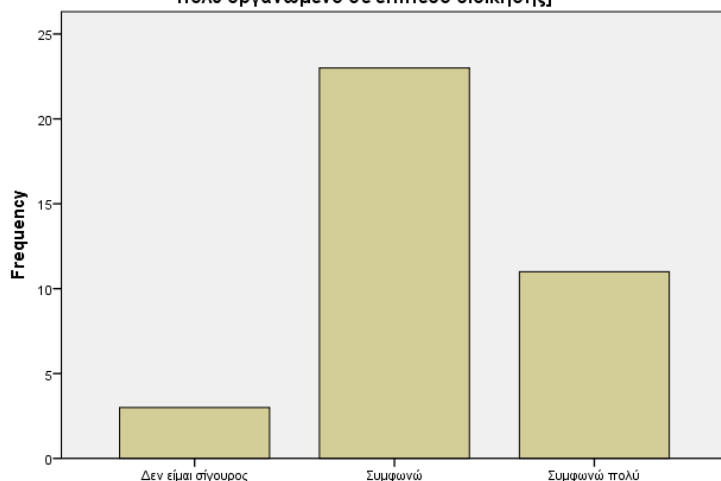
11. Σε ποιο βαθμό ισχύουν τα παρακάτω; [Οι γονείς γνωρίζουν τις ιδιαιτερότητες και εκπαιδευτικές ανάγκες του παιδιού τους]



12. Σημειώστε πόσο συμφωνείτε με τις παρακάτω προτάσεις: [Το σχολείο είναι πολύ οργανωμένο σε επίπεδο διοίκησης]

		Συχνότητα	Ποσοστό %	Έγκυρο Ποσοστό %	Αθροιστικό Ποσοστό %
Έγκυρο	Δεν είμαι σίγουρος	3	8,1	8,1	8,1
	Συμφωνώ	23	62,2	62,2	70,3
	Συμφωνώ πολύ	11	29,7	29,7	100,0
	Σύνολο	37	100,0	100,0	

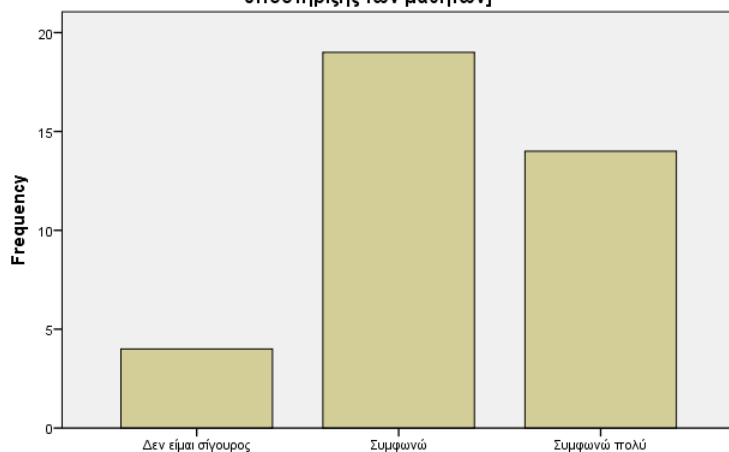
12. Σημειώστε πόσο συμφωνείτε με τις παρακάτω προτάσεις: [Το σχολείο είναι πολύ οργανωμένο σε επίπεδο διοίκησης]



12. Σημειώστε πόσο συμφωνείτε με τις παρακάτω προτάσεις: [Το διδακτικό προσωπικό του σχολείου κάνει το καλύτερο δυνατό σε επίπεδο διδακτικής υποστήριξης των μαθητών]

		Συχνότητα	Ποσοστό %	Έγκυρο Ποσοστό %	Αθροιστικό Ποσοστό %
Έγκυρο	Δεν είμαι σίγουρος	4	10,8	10,8	10,8
	Συμφωνώ	19	51,4	51,4	62,2
	Συμφωνώ πολύ	14	37,8	37,8	100,0
	Σύνολο	37	100,0	100,0	

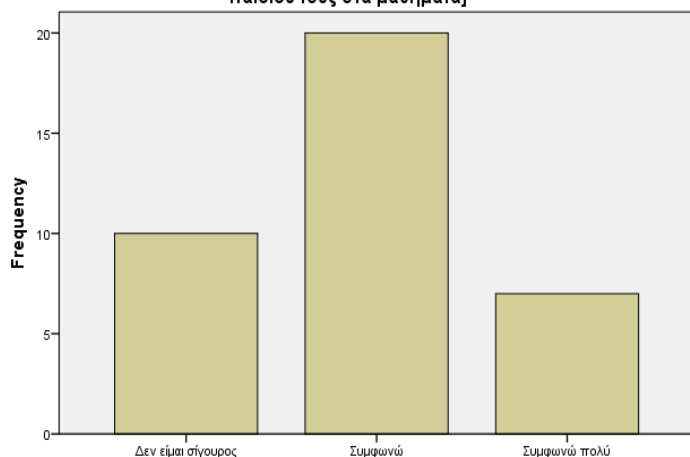
12. Σημειώστε πόσο συμφωνείτε με τις παρακάτω προτάσεις: [Το διδακτικό προσωπικό του σχολείου κάνει το καλύτερο δυνατό σε επίπεδο διδακτικής υποστήριξης των μαθητών]



12. Σημειώστε πόσο συμφωνείτε με τις παρακάτω προτάσεις: [Οι γονείς εμπιστεύονται απόλυτα την κρίση των δασκάλων σε ό,τι αφορά τις επιδόσεις του παιδιού τους στα μαθήματα]

		Συχνότητα	Ποσοστό %	Έγκυρο Ποσοστό %	Αθροιστικό Ποσοστό %
Έγκυρο ο	Δεν είμαι σίγουρος	10	27,0	27,0	27,0
	Συμφωνώ	20	54,1	54,1	81,1
	Συμφωνώ πολύ	7	18,9	18,9	100,0
	Σύνολο	37	100,0	100,0	

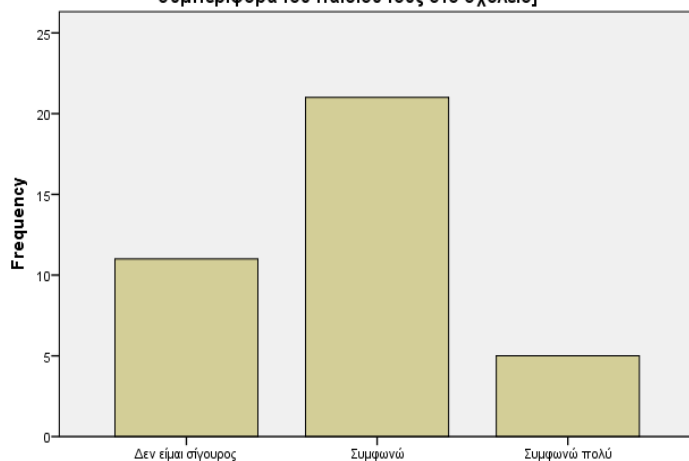
12. Σημειώστε πόσο συμφωνείτε με τις παρακάτω προτάσεις: [Οι γονείς εμπιστεύονται απόλυτα την κρίση των δασκάλων σε ό,τι αφορά τις επιδόσεις του παιδιού τους στα μαθήματα]



12. Σημειώστε πόσο συμφωνείτε με τις παρακάτω προτάσεις: [Οι γονείς εμπιστεύονται απόλυτα την κρίση των δασκάλων σε ό,τι αφορά την καθημερινή συμπεριφορά του παιδιού τους στο σχολείο]

		Συχνότητα	Ποσοστό %	Έγκυρο Ποσοστό %	Αθροιστικό Ποσοστό %
Έγκυρο ο	Δεν είμαι σίγουρος	11	29,7	29,7	29,7
	Συμφωνώ	21	56,8	56,8	86,5
	Συμφωνώ πολύ	5	13,5	13,5	100,0
	Σύνολο	37	100,0	100,0	

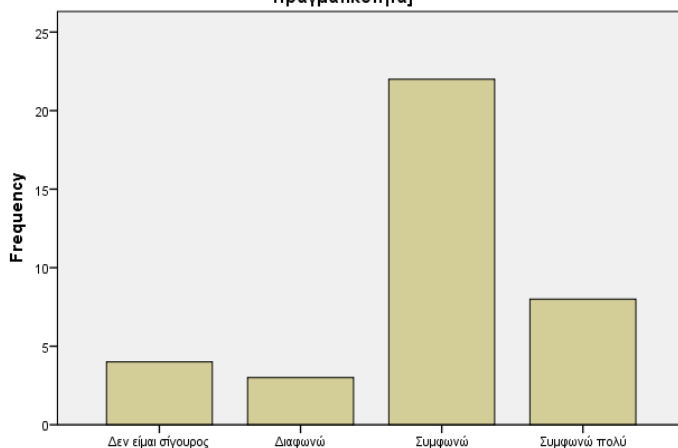
12. Σημειώστε πόσο συμφωνείτε με τις παρακάτω προτάσεις: [Οι γονείς εμπιστεύονται απόλυτα την κρίση των δασκάλων σε ό,τι αφορά την καθημερινή συμπεριφορά του παιδιού τους στο σχολείο]



12. Σημειώστε πόσο συμφωνείτε με τις παρακάτω προτάσεις: [Το σχολείο προετοιμάζει τα παιδιά για τη μετασχολική ένταξη τους στην κοινωνική πραγματικότητα]

		Συχνότητα	Ποσοστό %	Έγκυρο Ποσοστό %	Αθροιστικό Ποσοστό %
Έγκυρο	Δεν είμαι σίγουρος	4	10,8	10,8	10,8
	Διαφωνώ	3	8,1	8,1	18,9
	Συμφωνώ	22	59,5	59,5	78,4
	Συμφωνώ πολύ	8	21,6	21,6	100,0
	Σύνολο	37	100,0	100,0	

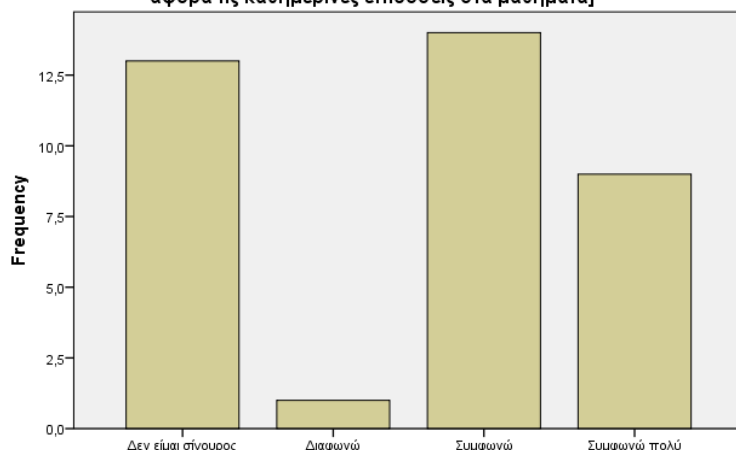
12. Σημειώστε πόσο συμφωνείτε με τις παρακάτω προτάσεις: [Το σχολείο προετοιμάζει τα παιδιά για τη μετασχολική ένταξη τους στην κοινωνική πραγματικότητα]



12. Σημειώστε πόσο συμφωνείτε με τις παρακάτω προτάσεις: [Οι γονείς πιστεύουν ότι το παιδί τους εμπιστεύεται την κρίση των δασκάλων του σε ό,τι αφορά τις καθημερινές επιδόσεις στα μαθήματα]

		Συχνότητα	Ποσοστό %	Έγκυρο Ποσοστό %	Αθροιστικό Ποσοστό %
Έγκυρο	Δεν είμαι σίγουρος	13	35,1	35,1	35,1
	Διαφωνώ	1	2,7	2,7	37,8
	Συμφωνώ	14	37,8	37,8	75,7
	Συμφωνώ πολύ	9	24,3	24,3	100,0
	Σύνολο	37	100,0	100,0	

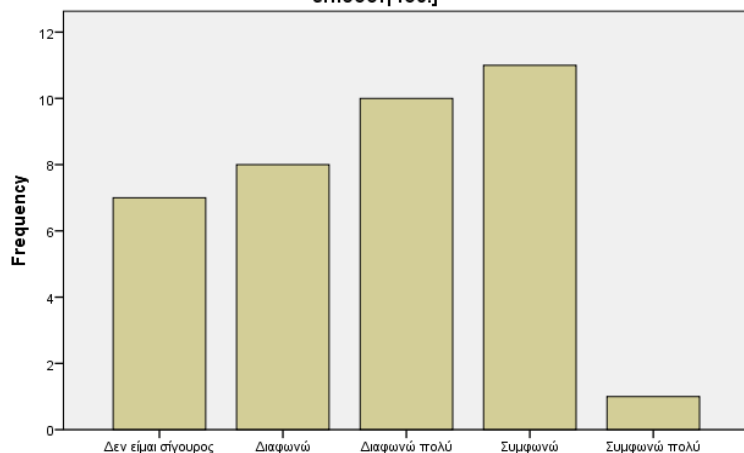
12. Σημειώστε πόσο συμφωνείτε με τις παρακάτω προτάσεις: [Οι γονείς πιστεύουν ότι το παιδί τους εμπιστεύεται την κρίση των δασκάλων του σε ό,τι αφορά τις καθημερινές επιδόσεις στα μαθήματα]



12. Σημειώστε πόσο συμφωνείτε με τις παρακάτω προτάσεις: [Οι γονείς δε διαθέτουν χρόνο για να πάνε στο σχολείο του παιδιού τους και να μάθουν για την επίδοσή του.]

		Συχνότητα	Ποσοστό %	Έγκυρο Ποσοστό %	Αθροιστικό Ποσοστό %
Έγκυρο	Δεν είμαι σίγουρος	7	18,9	18,9	18,9
	Διαφωνώ	8	21,6	21,6	40,5
	Διαφωνώ πολύ	10	27,0	27,0	67,6
	Συμφωνώ	11	29,7	29,7	97,3
	Συμφωνώ πολύ	1	2,7	2,7	100,0
	Σύνολο	37	100,0	100,0	

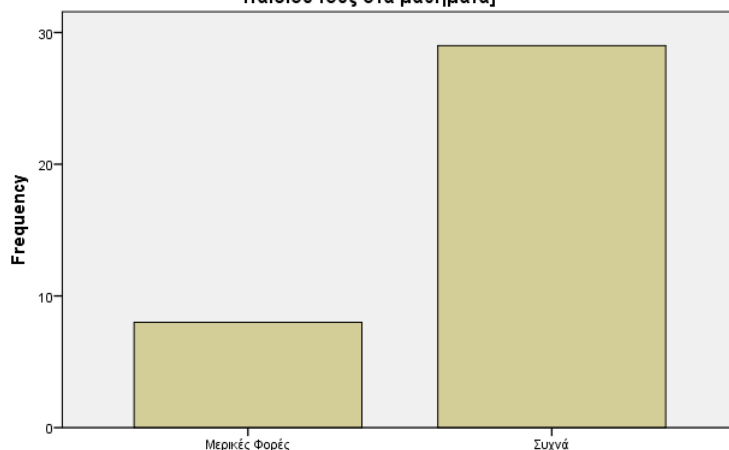
12. Σημειώστε πόσο συμφωνείτε με τις παρακάτω προτάσεις: [Οι γονείς δε διαθέτουν χρόνο για να πάνε στο σχολείο του παιδιού τους και να μάθουν για την επίδοσή του.]



13. Κατά την επικοινωνία των γονέων με το σχολείο πόσο συχνά πληροφορούνται από τους δασκάλους για τα παρακάτω; [Την πρόοδο του παιδιού τους στα μαθήματα]

		Συχνότητα	Ποσοστό %	Έγκυρο Ποσοστό %	Αθροιστικό Ποσοστό %
Έγκυρο	Μερικές Φορές	8	21,6	21,6	21,6
	Συχνά	29	78,4	78,4	100,0
	Σύνολο	37	100,0	100,0	

13. Κατά την επικοινωνία των γονέων με το σχολείο πόσο συχνά πληροφορούνται από τους δασκάλους για τα παρακάτω; [Την πρόοδο του παιδιού τους στα μαθήματα]

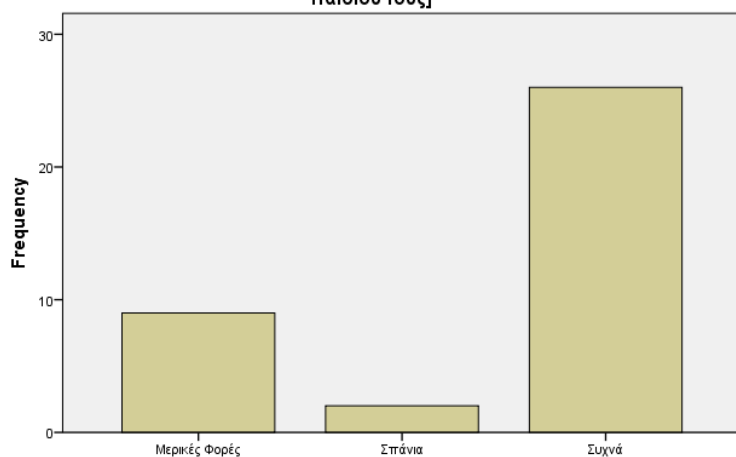




**13. Κατά την επικοινωνία των γονέων με το σχολείο πόσο συχνά πληροφορούνται από τους δασκάλους για τα παρακάτω; [Τη συμπεριφορά του παιδιού τους]**

		Συχνότητα	Ποσοστό %	Έγκυρο Ποσοστό %	Αθροιστικό Ποσοστό %
Έγκυρο	Μερικές Φορές	9	24,3	24,3	24,3
	Σπάνια	2	5,4	5,4	29,7
	Συχνά	26	70,3	70,3	100,0
	Σύνολο	37	100,0	100,0	

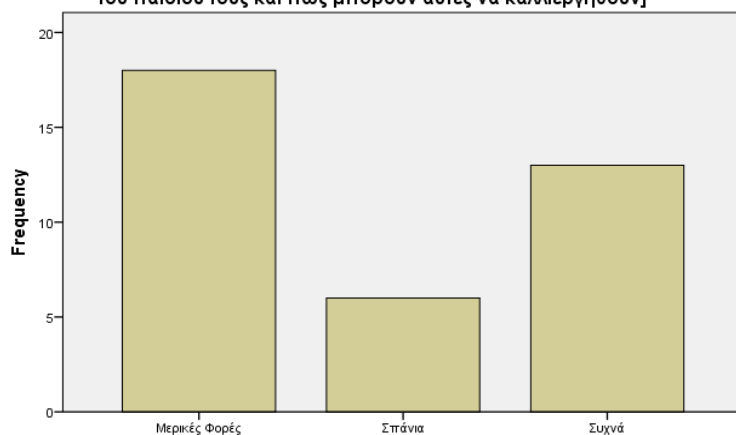
**13. Κατά την επικοινωνία των γονέων με το σχολείο πόσο συχνά πληροφορούνται από τους δασκάλους για τα παρακάτω; [Τη συμπεριφορά του παιδιού τους]**



**13. Κατά την επικοινωνία των γονέων με το σχολείο πόσο συχνά πληροφορούνται από τους δασκάλους για τα παρακάτω; [Τις ιδιαίτερες κλίσεις του παιδιού τους και πώς μπορούν αυτές να καλλιεργηθούν]**

		Συχνότητα	Ποσοστό %	Έγκυρο Ποσοστό %	Αθροιστικό Ποσοστό %
Έγκυρο	Μερικές Φορές	18	48,6	48,6	48,6
	Σπάνια	6	16,2	16,2	64,9
	Συχνά	13	35,1	35,1	100,0
	Σύνολο	37	100,0	100,0	

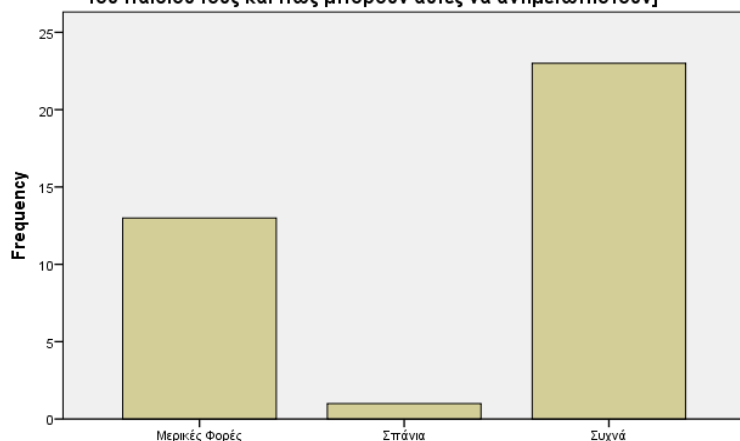
**13. Κατά την επικοινωνία των γονέων με το σχολείο πόσο συχνά πληροφορούνται από τους δασκάλους για τα παρακάτω; [Τις ιδιαίτερες κλίσεις του παιδιού τους και πώς μπορούν αυτές να καλλιεργηθούν]**



**13. Κατά την επικοινωνία των γονέων με το σχολείο πόσο συχνά πληροφορούνται από τους δασκάλους για τα παρακάτω; [Τις ιδιαίτερες δυσκολίες του παιδιού τους και πώς μπορούν αυτές να αντιμετωπιστούν]**

		Συχνότητα	Ποσοστό %	Έγκυρο Ποσοστό %	Αθροιστικό Ποσοστό %
Έγκυρο	Μερικές Φορές	13	35,1	35,1	35,1
	Σπάνια	1	2,7	2,7	37,8
	Συχνά	23	62,2	62,2	100,0
	Σύνολο	37	100,0	100,0	

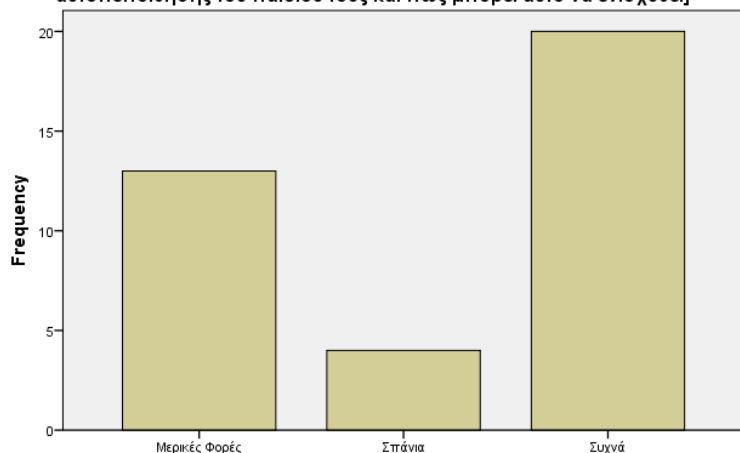
**13. Κατά την επικοινωνία των γονέων με το σχολείο πόσο συχνά πληροφορούνται από τους δασκάλους για τα παρακάτω; [Τις ιδιαίτερες δυσκολίες του παιδιού τους και πώς μπορούν αυτές να αντιμετωπιστούν]**



**13. Κατά την επικοινωνία των γονέων με το σχολείο πόσο συχνά πληροφορούνται από τους δασκάλους για τα παρακάτω; [Το επίπεδο αυτοπεποίθησης του παιδιού τους και πώς μπορεί αυτό να ενισχυθεί]**

		Συχνότητα	Ποσοστό %	Έγκυρο Ποσοστό %	Αθροιστικό Ποσοστό %
Έγκυρο	Μερικές Φορές	13	35,1	35,1	35,1
	Σπάνια	4	10,8	10,8	45,9
	Συχνά	20	54,1	54,1	100,0
	Σύνολο	37	100,0	100,0	

**13. Κατά την επικοινωνία των γονέων με το σχολείο πόσο συχνά πληροφορούνται από τους δασκάλους για τα παρακάτω; [Το επίπεδο αυτοπεποίθησης του παιδιού τους και πώς μπορεί αυτό να ενισχυθεί]**

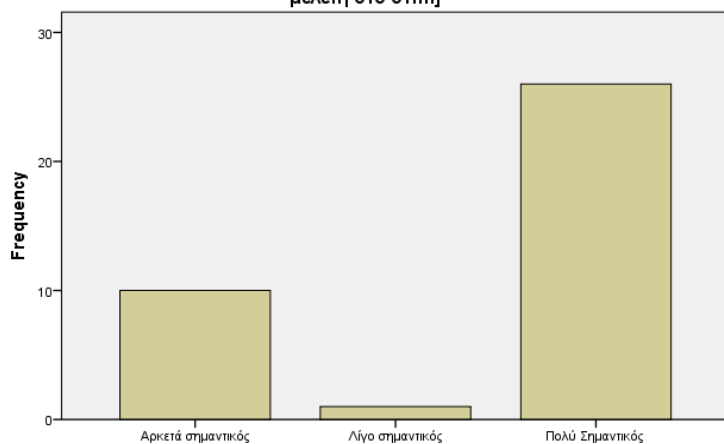


**13. Κατά την επικοινωνία των γονέων με το σχολείο πόσο συχνά πληροφορούνται από τους δασκάλους για τα παρακάτω; [Το επίπεδο αυτοπεποίθησης του παιδιού τους και πώς μπορεί αυτό να ενισχυθεί]**

14. Πόσο σημαντικούς θεωρείτε τους παρακάτω παράγοντες σε ό,τι αφορά την επίδοση του παιδιού στο σχολείο; [Ποιότητα της βοήθειας των γονέων κατά τη μελέτη στο σπίτι]

		Συχνότητα	Ποσοστό %	Έγκυρο Ποσοστό %	Αθροιστικό Ποσοστό %
Έγκυρο	Αρκετά σημαντικός	10	27,0	27,0	27,0
	Λίγο σημαντικός	1	2,7	2,7	29,7
	Πολύ Σημαντικός	26	70,3	70,3	100,0
	Σύνολο	37	100,0	100,0	

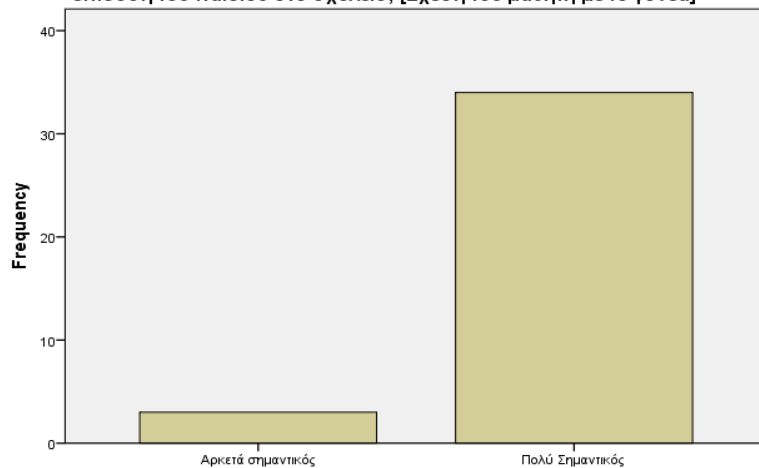
14. Πόσο σημαντικούς θεωρείτε τους παρακάτω παράγοντες σε ό,τι αφορά την επίδοση του παιδιού στο σχολείο; [Ποιότητα της βοήθειας των γονέων κατά τη μελέτη στο σπίτι]



14. Πόσο σημαντικούς θεωρείτε τους παρακάτω παράγοντες σε ό,τι αφορά την επίδοση του παιδιού στο σχολείο; [Σχέση του μαθητή με το γονέα]

		Συχνότητα	Ποσοστό %	Έγκυρο Ποσοστό %	Αθροιστικό Ποσοστό %
Έγκυρο	Αρκετά σημαντικός	3	8,1	8,1	8,1
	Πολύ Σημαντικός	34	91,9	91,9	100,0
	Σύνολο	37	100,0	100,0	

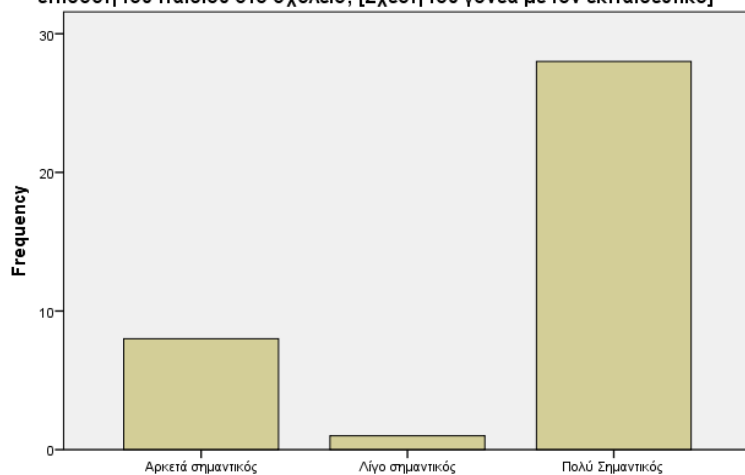
14. Πόσο σημαντικούς θεωρείτε τους παρακάτω παράγοντες σε ό,τι αφορά την επίδοση του παιδιού στο σχολείο; [Σχέση του μαθητή με το γονέα]



**14. Πόσο σημαντικούς θεωρείτε τους παρακάτω παράγοντες σε ό,τι αφορά την επίδοση του παιδιού στο σχολείο; [Σχέση του γονέα με τον εκπαιδευτικό]**

		Συχνότητα	Ποσοστό %	Έγκυρο Ποσοστό %	Αθροιστικό Ποσοστό %
Έγκυρο	Αρκετά σημαντικός	8	21,6	21,6	21,6
	Λίγο σημαντικός	1	2,7	2,7	24,3
	Πολύ Σημαντικός	28	75,7	75,7	100,0
	Σύνολο	37	100,0	100,0	

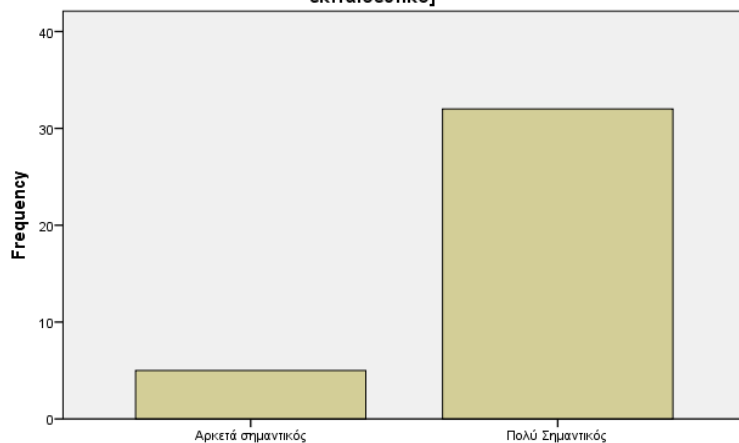
**14. Πόσο σημαντικούς θεωρείτε τους παρακάτω παράγοντες σε ό,τι αφορά την επίδοση του παιδιού στο σχολείο; [Σχέση του γονέα με τον εκπαιδευτικό]**



**14. Πόσο σημαντικούς θεωρείτε τους παρακάτω παράγοντες σε ό,τι αφορά την επίδοση του παιδιού στο σχολείο; [Εμπιστοσύνη του μαθητή προς τον εκπαιδευτικό]**

		Συχνότητα	Ποσοστό %	Έγκυρο Ποσοστό %	Αθροιστικό Ποσοστό %
Έγκυρο	Αρκετά σημαντικός	5	13,5	13,5	13,5
	Πολύ Σημαντικός	32	86,5	86,5	100,0
	Σύνολο	37	100,0	100,0	

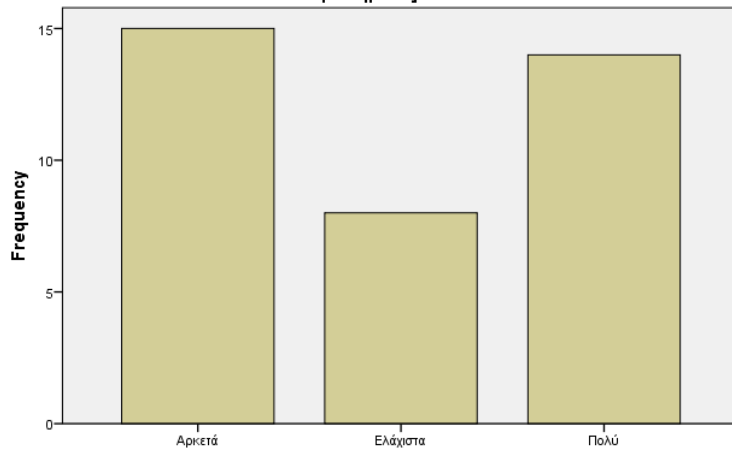
**14. Πόσο σημαντικούς θεωρείτε τους παρακάτω παράγοντες σε ό,τι αφορά την επίδοση του παιδιού στο σχολείο; [Εμπιστοσύνη του μαθητή προς τον εκπαιδευτικό]**



15. Σε ποιο βαθμό πιστεύετε ότι η επικοινωνία και συνεργασία ανάμεσα σε γονείς και δασκάλους επηρεάζει τα παρακάτω; [Βαθμολογία του παιδιού στα μαθήματα]

		Συχνότητα	Ποσοστό %	Έγκυρο Ποσοστό %	Αθροιστικό Ποσοστό %
Έγκυρο ο	Αρκετά	15	40,5	40,5	40,5
	Ελάχιστα	8	21,6	21,6	62,2
	Πολύ	14	37,8	37,8	100,0
	Σύνολο	37	100,0	100,0	

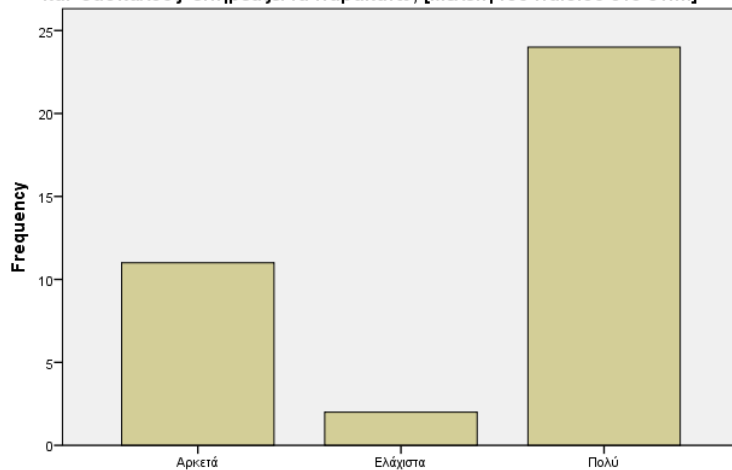
15. Σε ποιο βαθμό πιστεύετε ότι η επικοινωνία και συνεργασία ανάμεσα σε γονείς και δασκάλους επηρεάζει τα παρακάτω; [Βαθμολογία του παιδιού στα μαθήματα]



15. Σε ποιο βαθμό πιστεύετε ότι η επικοινωνία και συνεργασία ανάμεσα σε γονείς και δασκάλους επηρεάζει τα παρακάτω; [Μελέτη του παιδιού στο σπίτι]

		Συχνότητα	Ποσοστό %	Έγκυρο Ποσοστό %	Αθροιστικό Ποσοστό %
Έγκυρο ο	Αρκετά	11	29,7	29,7	29,7
	Ελάχιστα	2	5,4	5,4	35,1
	Πολύ	24	64,9	64,9	100,0
	Σύνολο	37	100,0	100,0	

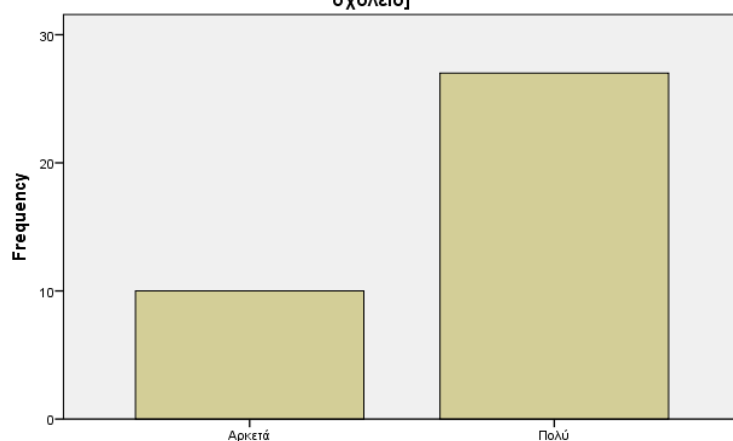
15. Σε ποιο βαθμό πιστεύετε ότι η επικοινωνία και συνεργασία ανάμεσα σε γονείς και δασκάλους επηρεάζει τα παρακάτω; [Μελέτη του παιδιού στο σπίτι]



15. Σε ποιο βαθμό πιστεύετε ότι η επικοινωνία και συνεργασία ανάμεσα σε γονείς και δασκάλους επηρεάζει τα παρακάτω; [Συμπεριφορά του παιδιού στο σχολείο]

		Συχνότητα	Ποσοστό %	Έγκυρο Ποσοστό %	Αθροιστικό Ποσοστό %
Έγκυρο ο	Αρκετά	10	27,0	27,0	27,0
	Πολύ	27	73,0	73,0	100,0
	Σύνολο	37	100,0	100,0	

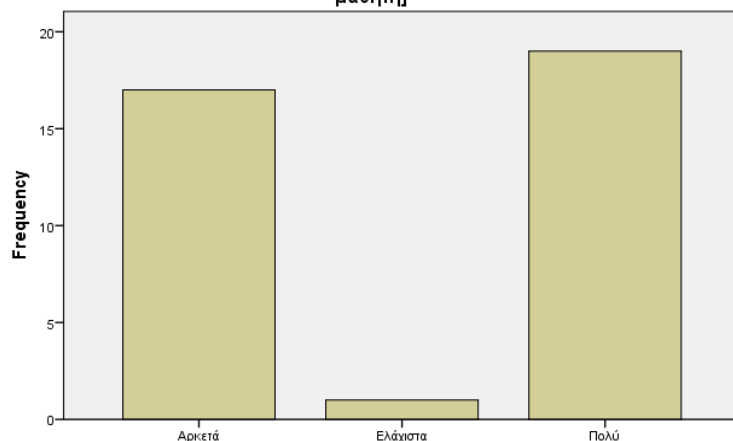
15. Σε ποιο βαθμό πιστεύετε ότι η επικοινωνία και συνεργασία ανάμεσα σε γονείς και δασκάλους επηρεάζει τα παρακάτω; [Συμπεριφορά του παιδιού στο σχολείο]



15. Σε ποιο βαθμό πιστεύετε ότι η επικοινωνία και συνεργασία ανάμεσα σε γονείς και δασκάλους επηρεάζει τα παρακάτω; [Συναισθηματική ωριμότητα του μαθητή]

		Συχνότητα	Ποσοστό %	Έγκυρο Ποσοστό %	Αθροιστικό Ποσοστό %
Έγκυρο ο	Αρκετά	17	45,9	45,9	45,9
	Ελάχιστα	1	2,7	2,7	48,6
	Πολύ	19	51,4	51,4	100,0
	Σύνολο	37	100,0	100,0	

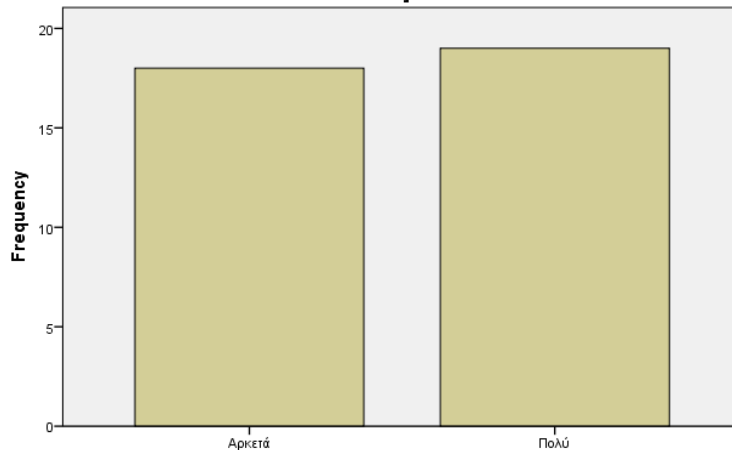
15. Σε ποιο βαθμό πιστεύετε ότι η επικοινωνία και συνεργασία ανάμεσα σε γονείς και δασκάλους επηρεάζει τα παρακάτω; [Συναισθηματική ωριμότητα του μαθητή]



15. Σε ποιο βαθμό πιστεύετε ότι η επικοινωνία και συνεργασία ανάμεσα σε γονείς και δασκάλους επηρεάζει τα παρακάτω; [Διαπροσωπική επικοινωνία του παιδιού]

		Συχνότητα	Ποσοστό %	Έγκυρο Ποσοστό %	Αθροιστικό Ποσοστό %
Έγκυρο ο	Αρκετά	18	48,6	48,6	48,6
	Πολύ	19	51,4	51,4	100,0
	Σύνολο	37	100,0	100,0	

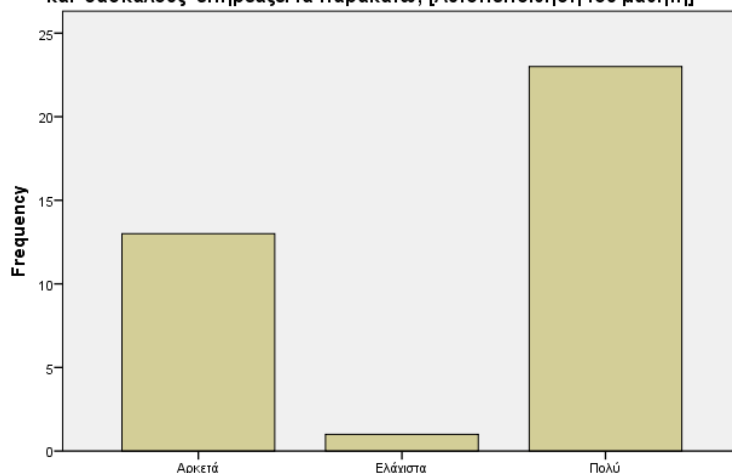
15. Σε ποιο βαθμό πιστεύετε ότι η επικοινωνία και συνεργασία ανάμεσα σε γονείς και δασκάλους επηρεάζει τα παρακάτω; [Διαπροσωπική επικοινωνία του παιδιού]



15. Σε ποιο βαθμό πιστεύετε ότι η επικοινωνία και συνεργασία ανάμεσα σε γονείς και δασκάλους επηρεάζει τα παρακάτω; [Αυτοπεποίθηση του μαθητή]

		Συχνότητα	Ποσοστό %	Έγκυρο Ποσοστό %	Αθροιστικό Ποσοστό %
Έγκυρο ο	Αρκετά	13	35,1	35,1	35,1
	Ελάχιστα	1	2,7	2,7	37,8
	Πολύ	23	62,2	62,2	100,0
	Σύνολο	37	100,0	100,0	

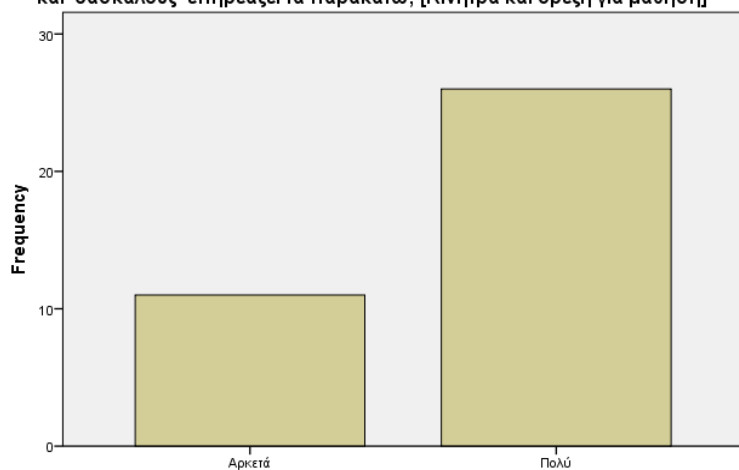
15. Σε ποιο βαθμό πιστεύετε ότι η επικοινωνία και συνεργασία ανάμεσα σε γονείς και δασκάλους επηρεάζει τα παρακάτω; [Αυτοπεποίθηση του μαθητή]



15. Σε ποιο βαθμό πιστεύετε ότι η επικοινωνία και συνεργασία ανάμεσα σε γονείς και δασκάλους επηρεάζει τα παρακάτω; [Κίνητρα και όρεξη για μάθηση]

		Συχνότητα	Ποσοστό %	Έγκυρο Ποσοστό %	Αθροιστικό Ποσοστό %
Έγκυρο	Αρκετά	11	29,7	29,7	29,7
	Πολύ	26	70,3	70,3	100,0
	Σύνολο	37	100,0	100,0	

15. Σε ποιο βαθμό πιστεύετε ότι η επικοινωνία και συνεργασία ανάμεσα σε γονείς και δασκάλους επηρεάζει τα παρακάτω; [Κίνητρα και όρεξη για μάθηση]



15. Σε ποιο βαθμό πιστεύετε ότι η επικοινωνία και συνεργασία ανάμεσα σε γονείς και δασκάλους επηρεάζει τα παρακάτω; [Γενικότερη στάση του παιδιού απέναντι στο σχολείο]

		Συχνότητα	Ποσοστό %	Έγκυρο Ποσοστό %	Αθροιστικό Ποσοστό %
Έγκυρο	Αρκετά	9	24,3	24,3	24,3
	Ελάχιστα	1	2,7	2,7	27,0
	Πολύ	27	73,0	73,0	100,0
Σύνολο		37	100,0	100,0	

15. Σε ποιο βαθμό πιστεύετε ότι η επικοινωνία και συνεργασία ανάμεσα σε γονείς και δασκάλους επηρεάζει τα παρακάτω; [Γενικότερη στάση του παιδιού απέναντι στο σχολείο]

