

Για το σχολικό έτος 2024-2025 θα εγγραφούν μαθητές/τριες που έχουν γεννηθεί το 2020

Εγγραφή προνηπίου

### **Βήματα εγγραφής:**

1. Είσοδος στην σελίδα της εφαρμογής

<https://proti-eggrafi.services.gov.gr/>

και επιλογή του Νηπιαγωγείου, στο οποίο ανήκετε σύμφωνα με τη διεύθυνση κατοικίας και σύμφωνα με τα όρια της σχολικής περιφέρειας του νηπιαγωγείου.

2. Χρήση κωδικών taxisnet για αυθεντικοποίηση

3. Συμπλήρωση στοιχείων επικοινωνίας: Κατά την είσοδό του στο σύστημα, ο γονέας/κηδεμόνας συμπληρώνει τα στοιχεία ηλεκτρονικού ταχυδρομείου (προαιρετικά) και κινητού τηλεφώνου μέσω του οποίου θα ενημερώνεται για την πορεία της αίτησής του.

**α) τα στοιχεία του προνηπίου-νηπίου** για το οποίο αιτούνται την εγγραφή. Το σύστημα διαλειτουργεί με το Μητρώο Πολιτών και το Πληροφοριακό Σύστημα myschool και παρέχει στους γονείς/κηδεμόνες κατάλογο των τέκνων που είναι εγγεγραμμένα στην οικογενειακή τους μερίδα, τα οποία είναι σε ηλικία εγγραφής στο Νηπιαγωγείο και τα οποία δεν είναι εγγεγραμμένα σε άλλη σχολική μονάδα. Τα στοιχεία των τέκνων είναι συμπληρωμένα και οι γονείς/κηδεμόνες επιλέγουν το/τα τέκνο/α για το/τα οποίο/α επιθυμούν να υποβάλουν αίτηση. Σε περίπτωση ωστόσο που για οποιοδήποτε λόγο ο κατάλογος δεν περιλαμβάνει το τέκνο που επιθυμούν να εγγράψουν, έχουν τη δυνατότητα να εισάγουν μόνοι τους τα στοιχεία του νηπίουπρονηπίου και να τεκμηριώσουν τη σχέση κηδεμονίας, είτε με δικαστική απόφαση επιμέλειας, είτε με ιδιωτικό συμφωνητικό ρύθμισης επιμέλειας, με ανάρτηση σχετικού αποδεικτικού σε ψηφιακή μορφή,

**β)τη διεύθυνση μόνιμης κατοικίας τους,** την οποία τεκμηριώνουν αναρτώντας σχετικό αποδεικτικό έγγραφο σε ψηφιακή μορφή όπως λογαριασμό ΔΕΚΟ, μισθωτήριο συμβόλαιο

ή άλλο δημόσιο πρόσφατο έγγραφο από το οποίο να προκύπτει ρητά η διεύθυνση κατοικίας,

γ) τα στοιχεία άλλου/ων τέκνου/ων, που φοιτά/ούν στην ίδια ή σε συστεγαζόμενη σχολική μονάδα, εφόσον υπάρχει/ουν και για το/τα οποίο/α θα χρειαστεί να προσκομίσουν Βεβαίωση Φοίτησης από τον/τη Διευθυντή/ντρια της συστεγαζόμενης σχολικής μονάδας,

δ) εάν επιθυμούν τη φοίτηση του προνηπίου-νηπίου στο Τμήμα Πρόωρης Υποδοχής, στο Προαιρετικό Ολοήμερο Πρόγραμμα και στο Αναβαθμισμένο Πρόγραμμα Ολοήμερου Νηπιαγωγείου,

ε) τα στοιχεία των συνοδών των προνηπίων-νηπίων κατά την προσέλευση και αποχώρησή τους από τη σχολική μονάδα ενώ παράλληλα επιλέγουν τη δήλωση: «Υποβάλλοντας αυτή την αίτηση, αναλαμβάνω την ευθύνη για την ασφαλή προσέλευση και αποχώρηση του προνηπίου-νηπίου»

4. Προσκόμιση των παρακάτω δικαιολογητικών κατόπιν επικοινωνίας με την διεύθυνση του σχολείου.

α.) [ΑΔΥΜ](#)(ατομικό δελτίο υγείας)

β.) Βιβλιάριο υγείας του μαθητή/τριας

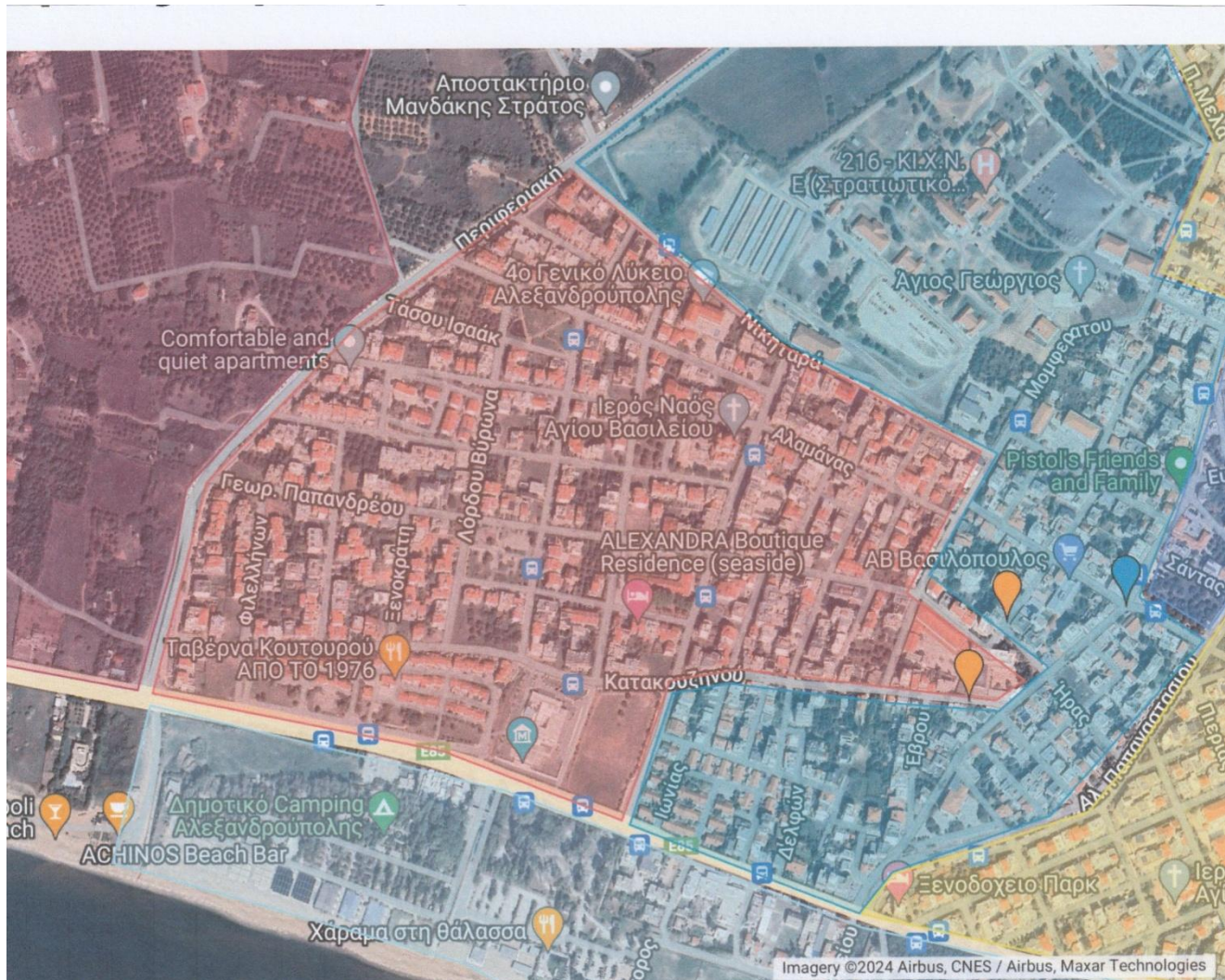
γ.) [Υπεύθυνη δήλωση](#) με την συναίνεση του έτερου γονέα/κηδεμόνα για την εγγραφή στο σχολείο (όχι του γονέα που έκανε την ηλεκτρονική εγγραφή)

δ) Γνωμάτευση από ΚΕ.Δ.Α.Σ.Υ. (εφόσον υπάρχει)

Μετά την υποβολή της αίτησης, θα λαμβάνετε ενημερώσεις για την πορεία της, στο κινητό που έχετε δηλώσει κατά την ηλεκτρονική εγγραφή.

**Η ΠΡΟΣΚΟΜΙΣΗ ΤΩΝ ΔΙΚΑΙΟΛΟΓΗΤΙΚΩΝ ΘΑ ΓΙΝΕΤΑΙ ΑΠΟ 1-20 ΜΑΡΤΙΟΥ ΚΑΙ ΑΠΟ ΩΡΑ 12:10-13:00**

Εγγραφή προνηπίου στο δεύτερο έτος γίνεται αυτεπάγγελα!



### ΣΧΟΛΙΚΗ ΠΕΡΙΦΕΡΕΙΑ 22<sup>ου</sup> ΝΗΠΙΑΓΩΓΕΙΟΥ ΑΛΕΞΑΝΔΡΟΥΠΟΛΗΣ

Η περιοχή που περικλείεται από τις οδούς: Ήρας – Μομφεράτου (μη συμπεριλαμβανομένης) – Νικηταρά - Περιφερειακή οδός – Μάκρης – Κουταβού – Κατακουζηνού – Δήμητρας. Για την επιβεβαίωση της πληροφορίας επικοινωνήστε με τη διεύθυνση της σχολικής μονάδας.