



**COVID-19**

**ΦΟΡΕΙΣ ΣΥΜΒΟΥΛΕΥΤΙΚΗΣ & ΨΥΧΟΚΟΙΝΩΝΙΚΗΣ  
ΥΠΟΣΤΗΡΙΞΗΣ**

**ΣΧΟΛΙΚΟ ΔΙΚΤΥΟ ΕΚΠΑΙΔΕΥΤΙΚΗΣ ΥΠΟΣΤΗΡΙΞΗΣ  
2ου ΕΙΔΙΚΟΥ ΔΗΜΟΤΙΚΟΥ ΣΧΟΛΕΙΟΥ ΑΓΡΙΝΙΟΥ**

Επιμέλεια:  
Χριστίνα Χριστοπούλου - Κοινωνική Λειτουργός της ΕΔΕΑΥ  
Πόπη Τσουφλίδου - Ψυχολόγος της ΕΔΕΑΥ

*Αγρίνιο 2020*

## ΕΘΝΙΚΟΙ ΦΟΡΕΙΣ



ΕΘΝΙΚΟΣ ΟΡΓΑΝΙΣΜΟΣ  
ΔΗΜΟΣΙΑΣ ΥΓΕΙΑΣ

Ο ΕΟΔΥ έχει θέσει σε λειτουργία την τηλεφωνική γραμμή βοήθειας **1135**, η οποία επί 24ώρου βάσεως θα παρέχει πληροφορίες σχετικά με τον νέο κορονοϊό.

### Γραμμές υποστήριξης παιδιών και εφήβων

#### «Γραμμή SOS **1056**»

Η Γραμμή είναι διαθέσιμη καθημερινά, όλο το 24ωρο, με κλήση άνευ χρέωσης από κινητό και σταθερό.

Τηλεφωνική Γραμμή "Μαζί για το Παιδί": Δωρεάν Συμβουλευτική στήριξη για την ψυχική υγεία των Παιδιών, την άσκηση βίας μέσα στην οικογένεια, τα παιδιά με ειδικές ανάγκες. Τηλ : **11525**.

Γραμμή στήριξης Παιδιών και Εφήβων :Εταιρεία Ψυχοκοινωνικής Υγείας του Παιδιού και του Εφήβου. Στήριξη, συμβουλές και βοήθεια σε 16 παιδιά και εφήβους έως 18 χρονών. Δευτέρα - Παρασκευή, 2 μ.μ. έως 8.30 μ.μ. Τηλ.: **116 111**.

### Γραμμές υποστήριξης για γονείς και ενήλικες

Γραμμή-σύνδεσμος για γονείς : Εταιρεία Ψυχοκοινωνικής Υγείας του Παιδιού και του Εφήβου. Στήριξη, συμβουλές και βοήθεια αποκλειστικά σε γονείς και ενήλικες για προβλήματα ψυχικής υγείας παιδιών και εφήβων. Δευτέρα - Παρασκευή, 9:30 π.μ. έως 8.30 μ.μ., Σάββατο 9:30 π.μ. έως 2:00 μ.μ. Τηλ.: **801 801 1177**.



Εθνικό Κέντρο Κοινωνικής Αλληλεγγύης. Συμβουλευτικές υπηρεσίες για οικογενειακά και ψυχολογικά προβλήματα. Όλο το εικοσιτετράωρο. Τηλ: **197**  
Εθνική Γραμμή Παιδικής Προστασίας: Τηλ : **1107**. Άμεση ενημέρωση και επείγουσα συμβουλευτική, ψυχολογική και κοινωνική στήριξη για παιδιά και γονείς. Καθημερινά, όλο το 24ωρο.



Γραμμή παρέμβασης για την αυτοκτονία : Κλίμακα. Τηλ : **1018** – 24ωρη γραμμή.



Γραμμή Βοήθειας για την Κατάθλιψη: Τηλ : **1034**  
Δευτέρα έως Παρασκευή, 9:00 – 21:00



Εθνική Τηλεφωνική Γραμμή για ηλικιωμένους – Γραμμή Ζωής SOS Συμβουλευτική σε Ηλικιωμένους, στα παιδιά τους ή/και το συγγενικό τους περιβάλλον. Τηλ : **1065**.  
Καθημερινά, όλο το 24ωρο.



Τηλεφωνική Γραμμή SOS : **15900** για γυναίκες, θύματα βίας . Η γραμμή λειτουργεί στα Ελληνικά, τα Αγγλικά, τα Γαλλικά, για να βοηθήσει κάθε γυναίκα, ενήλικη ή ανήλικη που έχει πέσει θύμα βίας.



Γραμμή SOS χωρίς χρέωση κατά της οικογενειακής βίας. Η βία προτιμά τις Γυναίκες: Κέντρα Υποστήριξης. "Δίπλα σου" Γραμμή χωρίς χρέωση **800 1188881**. Από κινητό στο : **210 7786800**

## ΤΟΠΙΚΟΙ ΦΟΡΕΙΣ



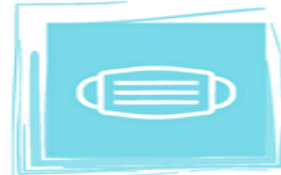
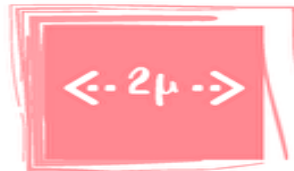
Δήμος Αγρινίου: Γραμμή στήριξης για τον κορονοϊό, παροχή νοσηλευτικής φροντίδας, ψυχολογική στήριξη αλλά και προσφορά μερίδων φαγητού. Οι πολίτες μπορούν να επικοινωνούν στα τηλέφωνα **26410 -39793** και **39794** από τις 7.00 π.μ έως τις 10.00 μ.μ. καθημερινά και τα Σαββατοκύριακα.



Παροχή ψυχοκοινωνικής υποστήριξης από την Ψυχολόγος και η Κοινωνική λειτουργός της Επιτροπής Διεπιστημονικής Εκπαιδευτικής Αξιολόγησης (ΕΔΕΑΥ) σε γονείς και μαθητές του 20ου Δημοτικού Σχολείου Αγρινίου. Η επικοινωνία μαζί τους μπορεί να γίνει κατόπιν μεσολάβησης του Διευθυντή της σχολικής μονάδας με μεταβίβαση του αιτήματος στο τηλέφωνο επικοινωνίας: **26410-27394**.

## Πηγές Πληροφοριών

<https://www.moh.gov.gr>  
<https://www.healthview.gr/>  
<http://www.ekka.org.gr/>  
<https://www.klimaka.org.gr/>  
<https://www.epipsi.gr/>  
<http://www.lifelinehellas.gr/>  
<http://womensos.gr/>  
<https://agrinio.gov.gr/>  
<https://mazigiatopaidi.gr/el>



**ΜΕΝΟΥΜΕ**  
**ΑΣΦΑΛΕΙΣ**