

1 ΕΠΑΛ ΑΡΤΑΣ – ΕΚ ΑΡΤΑΣ

ΤΟΜΕΑΣ

**Δομικών Έργων, Δομημένου Περιβάλλοντος και
Αρχιτεκτονικού Σχεδιασμού**

ΕΙΔΙΚΟΤΗΤΑ

Τεχνικός Δομικών Έργων και Γεωπληροφορικής

Τεχνικός Δομικών Έργων και Γεωπληροφορικής

Η ειδικότητα του τεχνικού δομικών έργων και Γεωπληροφορικής απευθύνεται σε όσους ενδιαφέρονται να μάθουν να χρησιμοποιούν το σχέδιο ως γλώσσα επικοινωνίας ανάμεσα στο μελετητή και τον κατασκευαστή κάθε τεχνικού έργου.

Ο τεχνικός δομικών έργων και Γεωπληροφορικής έχει την ικανότητα να χρησιμοποιεί τόσο παραδοσιακά όσο και σύγχρονα μέσα σχεδίασης, έχοντας πλήρη γνώση του σχεδιαστικού αντικειμένου σε ότι αφορά κτιριακά έργα καθώς και τοπογραφικές αποτυπώσεις.

Επαγγελματικές προοπτικές του απόφοιτου Τεχνικού Δομικών Έργων και Γεωπληροφορικής

Ο απόφοιτος της ειδικότητας μπορεί να εργασθεί ως:

- τεχνίτης εργοδηγός σε έργα πολιτικού μηχανικού, που αφορούν ανέγερση κτιρίων, ανακαινίσεις-συντηρήσεις ή έργα υποδομών (δρόμοι, γέφυρες, μετρό κλπ)
- ελεγκτής ποιοτικού ελέγχου κατασκευών
- εκτιμητής κόστους,
- Σχεδιαστής
- τεχνικός τοπογραφίας και χαρτογράφησης περιοχών
- εργαζόμενος γενικών καθηκόντων στις κατασκευές ή σε αντιπροσωπείες πώλησης οικοδομικών υλικών
- εργαζόμενος στο Εθνικό Κτηματολόγιο
- τεχνικός συστημάτων G.I.S. σε Ο.Τ.Α. των Δήμων της χώρας ή ιδιωτικές επιχειρήσεις στην Ελλάδα και το εξωτερικό

(Πηγή: https://www.minedu.gov.gr/publications/docs2018/Fylladio_domikon_ergon.pdf)

Δεξιότητες και ικανότητες του απόφοιτου Τεχνικού Δομικών Έργων και Γεωπληροφορικής

Οι απόφοιτοι θα είναι σε θέση επίσης να:

- σχεδιάζουν αρχιτεκτονικά σχέδια καθώς και αναπτύγματα οπλισμών φερόντων στοιχείων ενός κτιρίου
- χρησιμοποιούν τα όργανα της τοπογραφίας για εμβαδομέτρηση και αποτύπωση ενός οικοπέδου- περιοχής
- εξοικειωθούν με την κατασκευή ξυλότυπων και τοποθέτηση σιδηρού οπλισμού στα φέροντα στοιχεία της κατασκευής
- εκτελούν προσμετρήσεις και επιμετρήσεις υλικών και εργασιών για τον προϋπολογισμό του έργου
- γνωρίζουν τα δικαιολογητικά και τη σύνταξή τους για την έκδοση μίας οικοδομικής άδειας σχεδιάζουν μέσω Η/Υ αρχιτεκτονικά σχέδια

(Πηγή: https://www.minedu.gov.gr/publications/docs2018/Fylladio_domikon_ergon.pdf)

Στο 1^ο ΕΠΑΛ – ΕΚ Άρτας για την διδασκαλία και εξάσκηση των μαθητών του τμήματος Τεχνικών Δομικών Έργων και Γεωπληροφορικής χρησιμοποιούνται:

- Το εργαστήριο δομικών έργων το οποίο διαθέτει:

- ❖ τον απαραίτητο τοπογραφικό εξοπλισμό

Οπτικός
χωροβάτης



Θεοδόλιχο



Γεωδαιτικός σταθμός
(total station)



❖ τον απαραίτητο εξοπλισμό για την εκτέλεση εργαστηριακών ασκήσεων



τον απαραίτητο εξοπλισμό για την εκτέλεση εργαστηριακών ασκήσεων



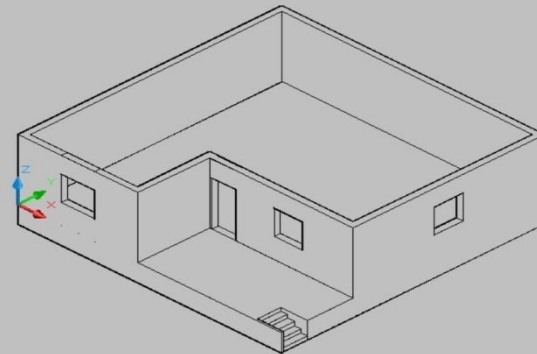
❖ Αίθουσα σχεδιαστηρίου



Οι αίθουσες υπολογιστών του 1ου ΕΚ Άρτας (Autocad, QGIS)



Χαρτογράφηση με το πρόγραμμα QGIS



Τρισδιάστατη σχεδίαση με το πρόγραμμα Autocad

ΜΑΘΗΜΑΤΑ ΤΟΥ ΤΟΜΕΑ ΔΟΜΙΚΩΝ ΕΡΓΩΝ

Δομημένου Περιβάλλοντος & Αρχιτεκτονικού Σχεδιασμού

ΤΑΞΗ Β

ΜΑΘΗΜΑ	ΩΡΕΣ
ΟΙΚΟΔΟΜΙΚΟ ΣΧΕΔΙΟ	4Σ
ΚΤΙΡΙΑΚΑ ΕΡΓΑ & ΔΟΜΙΚΑ ΥΛΙΚΑ	2Θ+2Ε
ΤΟΠΟΓΡΑΦΙΑ	2Θ+3Ε
ΤΟΠΟΓΡΑΦΙΚΟ ΣΧΕΔΙΟ ΚΑΙ ΨΗΦΙΑΚΗ ΧΑΡΤΟΓΡΑΦΙΑ	3Ε
ΣΧΕΔΙΟ ΜΕ Η/Υ	4Ε
ΔΟΜΗΜΕΝΟ ΠΕΡΙΒΑΛΛΟΝ & ΠΟΛΕΟΔΟΜΙΚΕΣ ΕΦΑΡΜΟΓΕΣ	2Θ
ΑΓΓΛΙΚΑ ΕΙΔΙΚΟΤΗΤΑΣ	1Θ
ΣΥΝΟΛΟ	23

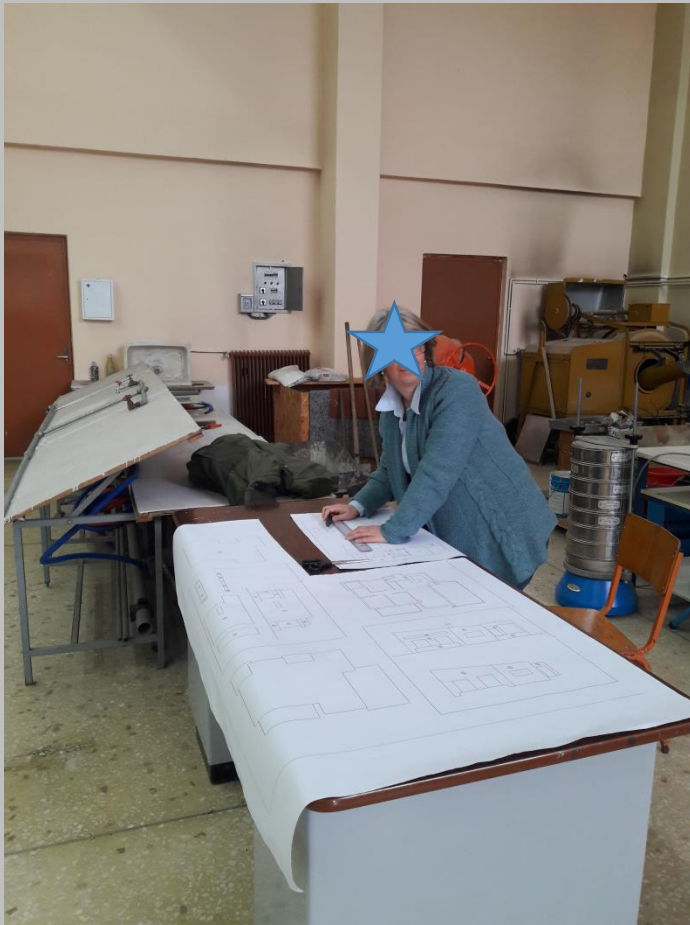
ΤΑΞΗ Γ

ΜΑΘΗΜΑ	ΩΡΕΣ
ΑΡΧΙΤΕΚΤΟΝΙΚΟ ΣΧΕΔΙΟ (πανελλαδικώς εξεταζόμενο)	4Σ
ΟΙΚΟΔΟΜΙΚΗ (πανελλαδικώς εξεταζόμενο)	3Θ
ΣΧΕΔΙΟ ΠΟΛΙΤΙΚΟΥ ΜΗΧΑΝΙΚΟΥ	1Θ+2Ε
ΣΧΕΔΙΟ ΜΕ Η/Υ	4Ε
ΟΡΓΑΝΩΣΗ ΤΕΧΝΙΚΩΝ ΕΡΓΩΝ	2Θ+2Ε
ΕΦΑΡΜΟΓΕΣ ΓΕΩΠΛΗΡΟΦΟΡΙΚΗΣ	5Ε
ΣΥΝΟΛΟ	23

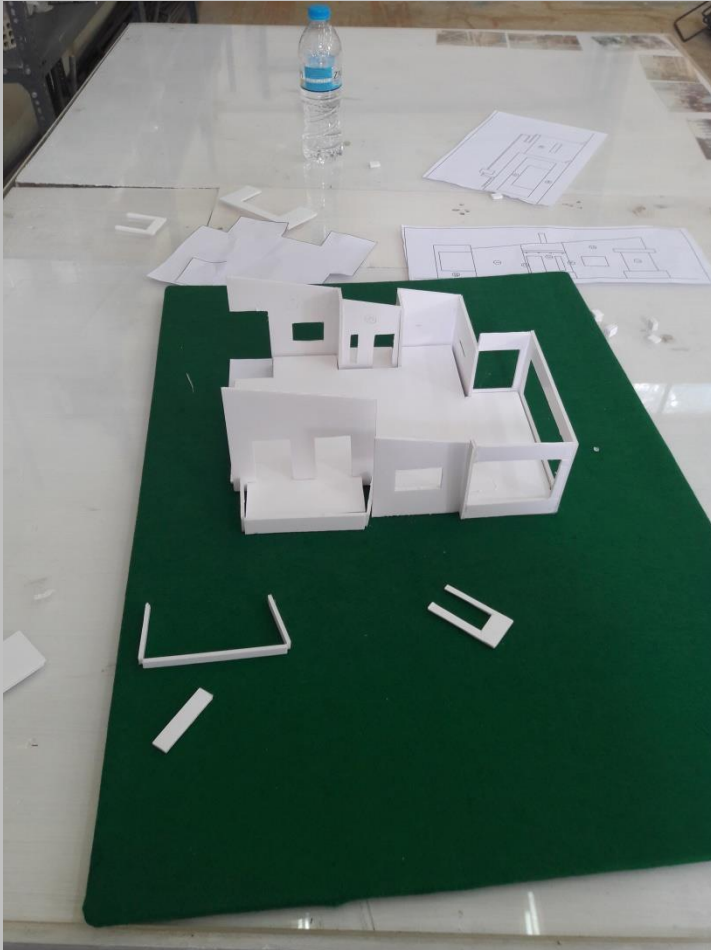
ΔΡΑΣΕΙΣ ΜΑΘΗΤΩΝ

- ❖ Κατασκευή μακέτας κτιρίου
- ❖ Κατασκευή αρχιτεκτονικών σχεδίων
- ❖ Επίσκεψη σε έργα πολιτικού μηχανικού

Στάδια κατασκευής μακέτας



Στάδια κατασκευής



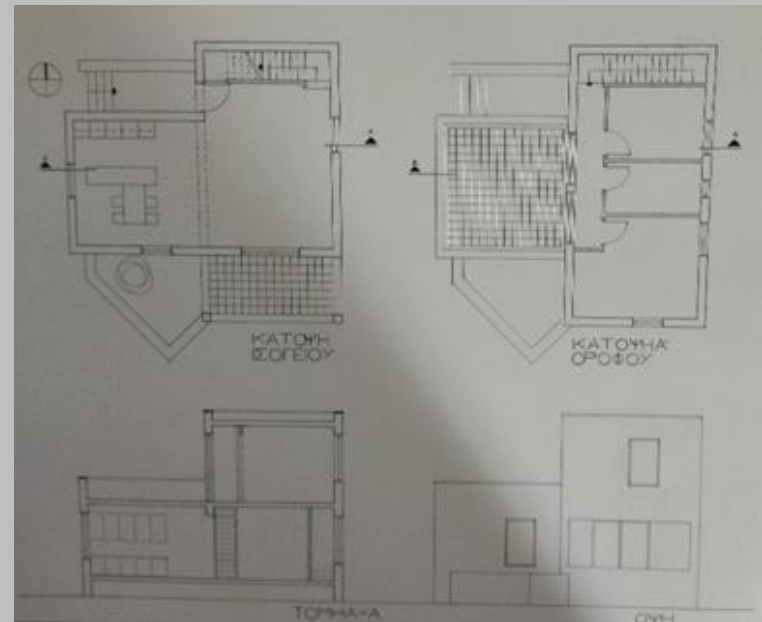
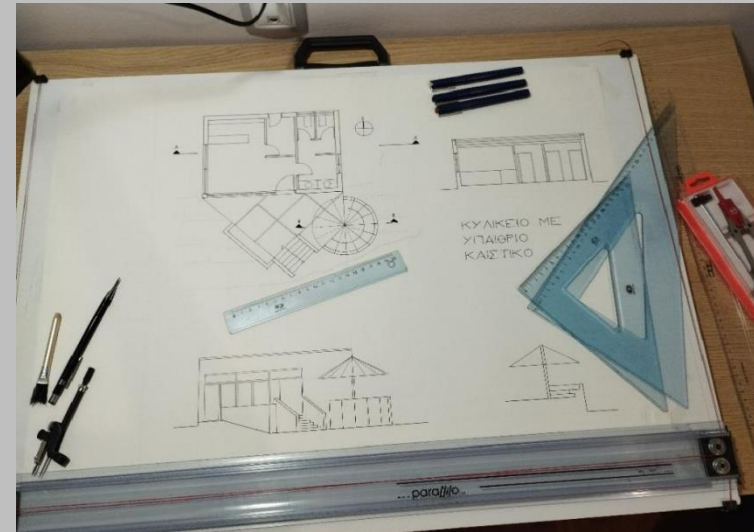
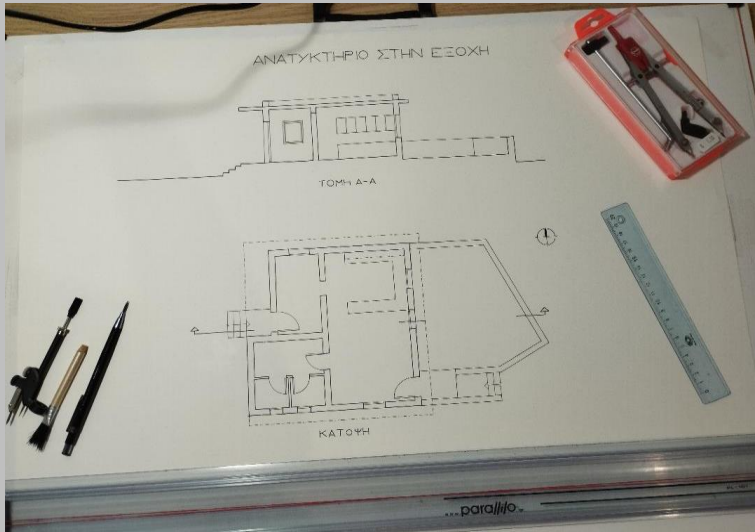
Ολοκλήρωση μακέτας



Ολοκλήρωση μακέτας



Αρχιτεκτονικά σχέδια μαθητών



Επίσκεψη μαθητών στο Φράγμα Πουρναρίου στα πλαίσια εκπαιδευτικής εκδρομής



Επίσκεψη μαθητών στο Φράγμα Πουρναρίου στα πλαίσια εκπαιδευτικής εκδρομής



Επίσκεψη μαθητών στο Φράγμα Πουρναρίου στα πλαίσια εκπαιδευτικής εκδρομής



Επίσκεψη μαθητών στο Φράγμα Πουρναρίου στα πλαίσια εκπαιδευτικής εκδρομής



ΤΙΤΛΟΙ ΣΠΟΥΔΩΝ ΚΑΙ ΕΠΑΓΓΕΛΜΑΤΙΚΟΙ ΔΙΕΞΟΔΟΙ

- Χορηγούνται επαγγελματικά δικαιώματα στους κατόχους τίτλου ΕΠΑ.Λ του ν. 4386/2016 (Α' 83) ειδικότητας «Τεχνικός Δομικών Έργων και Γεωπληροφορικής» του Τομέα Δομικών Έργων, Δομημένου Περιβάλλοντος και Αρχιτεκτονικού Σχεδιασμού αντίστοιχα με τα επαγγελματικά δικαιώματα των κατόχων τίτλου ΤΕΕ Β' κύκλου σπουδών ειδικότητας «Σχεδιαστών Τεχνικών Έργων με χρήση Η/Υ» του Τομέα Κατασκευών που απονεμήθηκαν με το π.δ. 301/2003 (Α' 257).
- Οι απόφοιτοι έχουν τη δυνατότητα:
- να συνεχίσουν τις σπουδές τους στα τμήματα και στις σχολές των Ανωτέρων και Ανωτάτων Εκπαιδευτικών Ιδρυμάτων
- να εγγραφούν στα Ινστιτούτα Επαγγελματικής Κατάρτισης (ΙΕΚ) (κατά προτεραιότητα σε σχετικά με την ειδικότητά τους αντικείμενα) (http://epal-esp-chanion.chan.sch.gr/archives/professional_rights.pdf)
- Οι απόφοιτοι των ΕΠΑ.Λ μπορούν να εγγραφούν στην τάξη μαθητείας και να συνεχίσουν την εκπαίδευση τους στο χώρο εργασίας, δημοσίου ή ιδιωτικού φορέα με συγκεκριμένο πρόγραμμα σπουδών (4 ημέρες στον χώρο εργασίας & 1 ημέρα στο σχολείο), με πλήρη εργασιακά και ασφαλιστικά δικαιώματα και μισθό στο 75% του κατώτατου ημερομισθίου. Μετά την μαθητεία αποκτούν αναγνωρισμένο τίτλο σπουδών επιπέδου 5 μετά από εξετάσεις πιστοποίησης.

(Πηγή:https://www.minedu.gov.gr/publications/docs2018/Fylladio_domikon_ergon.pdf)