

ΕΙΔΙΚΟΤΗΤΑ ΒΟΗΘΩΝ ΒΡΕΦΟΝΗΠΙΟΚΟΜΩΝ

Για να αποκτήσεις γνώσεις, να εξασκηθείς και να πάρεις
πτυχίο Βοηθού Βρεφονηπιοκόμου
πρέπει να επιλέξεις σπουδές στο **ΕΠΑΛ**



ΠΑΡΟΧΕΣ

Τα ΕΠΑ.Λ. παρέχουν:

- Γενική Μόρφωση
- Τεχνική Επαγγελματική Εκπαίδευση
- Εργαστηριακή Άσκηση



ΔΙΑΡΘΡΩΣΗ

- **ΓΥΜΝΑΣΙΟ**



- **Α΄ ΤΑΞΗ ΕΠΑΛ** → **ΓΕΝΙΚΗΣ ΠΑΙΔΕΙΑΣ – ΠΡΟΣΑΝΑΤΟΛΙΣΜΟΥ – ΕΠΙΛΟΓΗΣ**

- **Β΄ ΤΑΞΗ ΕΠΑΛ** → **ΤΟΜΕΑΣ ΥΓΕΙΑΣ - ΠΡΟΝΟΙΑΣ - ΕΥΕΞΙΑΣ**

- **Γ΄ ΤΑΞΗ ΕΠΑΛ** → **ΕΙΔΙΚΟΤΗΤΑ ΒΟΗΘΩΝ ΒΡΕΦΟΝΗΠΙΟΚΟΜΟΥ**



ΑΠΟΛΥΤΗΡΙΟ ΕΠΑΛ ΚΑΙ ΠΤΥΧΙΟ ΕΙΔΙΚΟΤΗΤΑΣ 4



ΜΑΘΗΜΑΤΑ ΠΡΟΣΑΝΑΤΟΛΙΣΜΟΥ- ΕΠΙΛΟΓΗΣ Α΄ΤΑΞΗ

ΜΑΘΗΜΑΤΑ ΠΡΟΣΑΝΑΤΟΛΙΣΜΟΥ	ΩΡΕΣ
Ερευνητική Εργασία στην τεχνολογία	3
Σχολικός Επαγγελματικός Προσανατολισμός – Ασφάλεια και Υγεία στο χώρο εργασίας	2
Ζώνη Δημιουργικών Δραστηριοτήτων	3
Μάθημα Επιλογής Αγωγή Υγείας	2



ΤΟΜΕΑΣ ΥΓΕΙΑΣ – ΠΡΟΝΟΙΑΣ - ΕΥΕΞΙΑΣ

Τελειώνοντας την Α' τάξη μπορείτε στην Β' τάξη να επιλέξετε από τους 9 τομείς που υπάρχουν:

➤ Τον Τομέα Υγείας – Πρόνοιας - Ευεξίας



ΕΙΔΙΚΟΤΗΤΕΣ Γ' ΤΑΞΗΣ ΕΠΑΛ ΤΟΥ ΤΟΜΕΑ ΥΓΕΙΑΣ – ΠΡΟΝΟΙΑΣ - ΕΥΕΞΙΑΣ

- Βοηθός Νοσηλεύτη
- Βοηθός Ιατρικών –Βιολογικών Εργαστηρίων
- **Βοηθός Βρεφονηπιοκόμων**
- Βοηθός Φυσικοθεραπευτή
- Βοηθός Οδοντοτεχνίτη
- Βοηθός Ακτινολογικών Εργαστηρίων
- Βοηθός Φαρμακείου
- Αισθητικής Τέχνης
- Κομμωτικής Τέχνης



ΕΠΑ.Λ.

Τομέας Υγείας & Πρόνοιας Ειδικότητα: Βοηθών Βρεφονηπιοκόμων



Αγωγή - φροντίδα βρεφών και νηπίων

Κοινωνικοποίηση - ανάπτυξη

Δημιουργική απασχόληση και έκφραση

(εικαστικά, μουσική - μουσικοκινητική αγωγή,
παιδική λογοτεχνία, θεατρική αγωγή-κουκλοθέατρο,
οργάνωση δραστηριοτήτων στον βρεφονηπιακό σταθμό)

*Στην ειδικότητα μπορούν να εγγραφούν στη Β' τάξη, όλοι οι μαθητές της Α' τάξης των ΕΠΑ.Λ.
ανεξαρτήτως ομάδας προσανατολισμού, καθώς και της Α' τάξης των ΓΕ.Λ.*



ΜΑΘΗΜΑΤΑ ΤΗΣ ΕΙΔΙΚΟΤΗΤΑΣ ΒΟΗΘΟΣ ΒΡΕΦΟΝΗΠΙΟΚΟΜΟΥ Γ΄ΤΑΞΗΣ

Ημερήσιο ΕΠΑΛ

8. ΤΟΜΕΑΣ ΥΓΕΙΑΣ - ΠΡΟΝΟΙΑΣ -ΕΥΕΞΙΑΣ 8γ- ΕΙΔΙΚΟΤΗΤΑ: ΒΟΗΘΟΣ ΒΡΕΦΟΝΗΠΙΟΚΟΜΩΝ		ΩΡΕΣ	ΓΡΑΠΤΕΣ	ΕΞΕΤΑΖΟΜΕΝΟ
ΥΑ Φ2/95229/Δ4/6-6-2017, ΦΕΚ 2072/Β/15-6-2017, ΑΔΑ : Ψ7894653ΠΣ-ΕΧΓ			ΤΕΛΙΚΕΣ	ΣΤΙΣ
			ΕΞΕΤΑΣΕΙΣ	ΠΑΝΕΛΛΑΔΙΚΕΣ
1	Ανατομία-Φυσιολογία ΙΙ	3Θ	ΕΞΕΤΑΖΟΜΕΝΟ	ΝΑΙ
2	Υγιεινή	2Θ	ΕΞΕΤΑΖΟΜΕΝΟ	ΝΑΙ
3	Παιδαγωγικό Περιβάλλον Βρεφονηπιακού Σταθμού	4Ε	ΜΗ ΕΞΕΤΑΖΟΜΕΝΟ	
4	Αγωγή Βρέφους και Νηπίου	2Θ+2Ε	ΕΞΕΤΑΖΟΜΕΝΟ (θεωρητικό μέρος)	
5	Στοιχεία Γενικής και Εξελικτικής Ψυχολογίας	2Θ	ΜΗ ΕΞΕΤΑΖΟΜΕΝΟ	
6	Δημιουργική Απασχόληση στην Προσχολική Ηλικία ΙΙ	4Ε	ΜΗ ΕΞΕΤΑΖΟΜΕΝΟ	
7	Μουσικοκινητική Αγωγή	2Ε	ΜΗ ΕΞΕΤΑΖΟΜΕΝΟ	
8	Λογοτεχνία Προσχολικής Ηλικίας	2Θ	ΕΞΕΤΑΖΟΜΕΝΟ	
ΣΥΝΟΛΟ ΩΡΩΝ		23		

Εσπερινό ΕΠΑΛ

8. ΤΟΜΕΑΣ ΥΓΕΙΑΣ - ΠΡΟΝΟΙΑΣ -ΕΥΕΞΙΑΣ 8γ- ΕΙΔΙΚΟΤΗΤΑ: ΒΟΗΘΟΣ ΒΡΕΦΟΝΗΠΙΟΚΟΜΩΝ				ΕΞΕΤΑΖΟΜΕΝΟ ΣΤΙΣ ΠΑΝΕΛΛΑΔΙΚΕΣ
ΥΑ Φ2/107972/Δ4/28-6-2018, ΦΕΚ 2636/Β/5-7-2018, ΑΔΑ: 9Η454653ΠΣ-7Δ0				
1	Ανατομία - Φυσιολογία ΙΙ	3Θ	ΕΞΕΤΑΖΟΜΕΝΟ	ΝΑΙ
2	Υγιεινή	2Θ	ΕΞΕΤΑΖΟΜΕΝΟ	ΝΑΙ
3	Παιδαγωγικό Περιβάλλον Βρεφονηπιακού Σταθμού	3Ε	ΜΗ ΕΞΕΤΑΖΟΜΕΝΟ	
4	Αγωγή Βρέφους και Νηπίου	2Θ+2Ε	ΕΞΕΤΑΖΟΜΕΝΟ (θεωρητικό μέρος)	
5	Στοιχεία Γενικής και Εξελικτικής Ψυχολογίας	2Θ	ΜΗ ΕΞΕΤΑΖΟΜΕΝΟ	
6	Δημιουργική Απασχόληση στην Προσχολική Ηλικία ΙΙ	3Ε	ΜΗ ΕΞΕΤΑΖΟΜΕΝΟ	
7	Μουσικοκινητική Αγωγή	2Ε	ΜΗ ΕΞΕΤΑΖΟΜΕΝΟ	
8	Λογοτεχνία Προσχολικής Ηλικίας	1Θ	ΕΞΕΤΑΖΟΜΕΝΟ	
ΣΥΝΟΛΟ ΩΡΩΝ		20		



ΤΙΤΛΟΙ ΣΠΟΥΔΩΝ

➤ Ο απόφοιτος της ειδικότητας μας, παίρνει δύο τίτλους σπουδών:

1. Πτυχίο «Βοηθού Βρεφονηπιοκόμου» επιπέδου 4.
2. Απολυτήριο Λυκείου, απολύτως ισότιμο με το απολυτήριο του Γενικού Λυκείου.

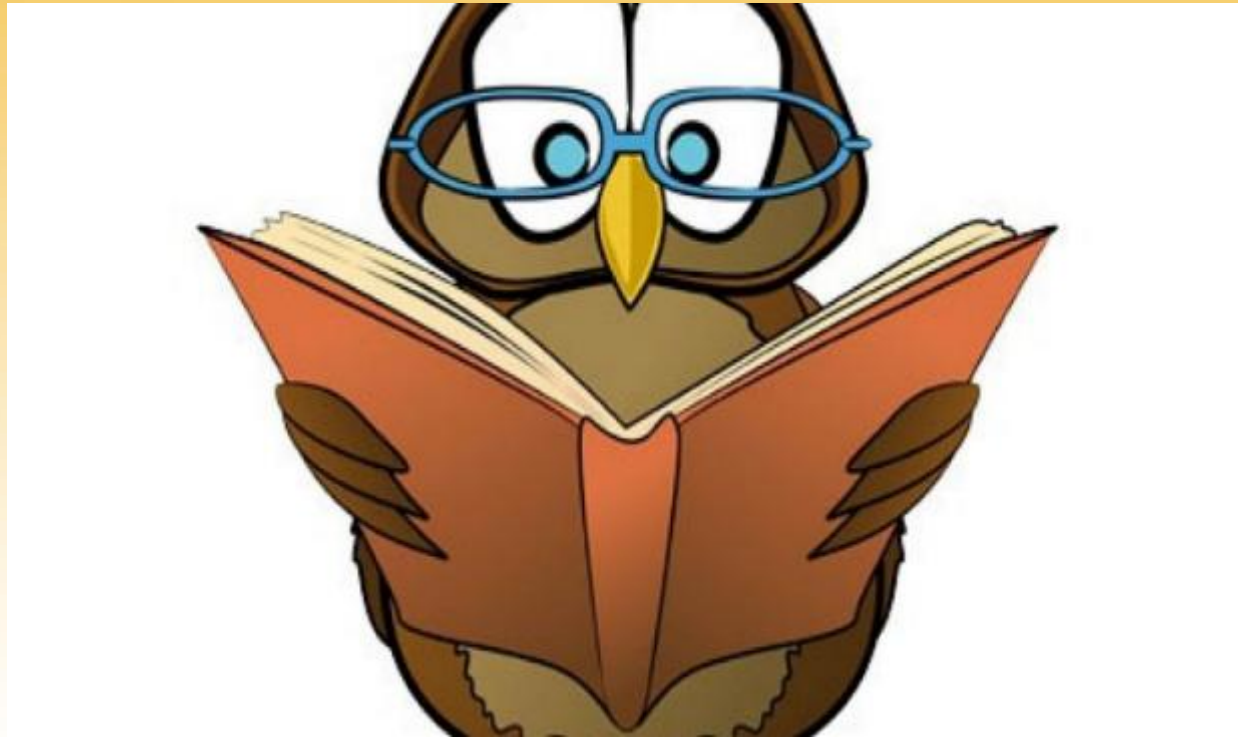


ΕΙΣΑΓΩΓΗ ΣΤΗ ΤΡΙΤΟΒΑΘΜΙΑ ΕΚΠΑΙΔΕΥΣΗ

- Ο απόφοιτος της ειδικότητας Βοηθού Βρεφονηπιοκόμου μπορεί να δώσει πανελλήνιες εξετάσεις για την πρόσβασή του στην Ανώτατη Εκπαίδευση στα εξής μαθήματα:
- Μαθηματικά
- Νεοελληνική Γλώσσα
- Ανατομία – Φυσιολογία II
- Υγιεινή



Πως μπορώ να συνεχίσω τις σπουδές μου ως απόφοιτος της ειδικότητας Βοηθών Βρεφονηπιοκόμων των ΕΠΑΛ;



ΠΡΟΣΒΑΣΗ ΣΤΗ ΤΡΙΤΟΒΑΘΜΙΑ ΕΚΠΑΙΔΕΥΣΗ

Στα Ανώτατα Εκπαιδευτικά Ιδρύματα (ΑΕΙ):

- Για να γίνει κάποιος/α Πτυχιούχος Βρεφονηπιοκόμος των ΑΕΙ, πρέπει να αποφοιτήσει από τα Τμήματα:
 - Αγωγής και Φροντίδας στην Πρώιμη Παιδική Ηλικία) στο Πανεπιστήμιο Δυτικής Αττικής (ΠΑ.Δ.Α - Ίλιον)
 - Αγωγής και Φροντίδας στην Πρώιμη Παιδική Ηλικία στο Διεθνές Πανεπιστήμιο της Ελλάδος (Θεσσαλονίκη)
 - Αγωγής και Φροντίδας στην Πρώιμη Παιδική Ηλικία στο Πανεπιστήμιο Ιωαννίνων (Ιωάννινα)



ΠΡΟΣΒΑΣΗ ΣΤΗ ΤΡΙΤΟΒΑΘΜΙΑ ΕΚΠΑΙΔΕΥΣΗ

- Στα ΑΕΙ (κοινή και μη κοινή ομάδα σχολών)
- Στις Ανώτερες Σχολές Τουριστικών Επαγγελμάτων (Α.Σ.Τ.Ε.)
- Στις Σχολές Υπαξιωματικών
- Στις Σχολές Αστυφυλάκων
- Στις Ακαδημίες Εμπορικού Ναυτικού



ΜΕΤΑΛΥΚΕΙΑΚΕΣ ΣΠΟΥΔΕΣ

- Στο «Μεταλυκειακό έτος-τάξη μαθητείας»
- Στα Δημόσια και Ιδιωτικά Ινστιτούτα Επαγγελματικής Κατάρτισης (ΙΕΚ)
- Στα ΙΕΚ του ΟΑΕΔ
- Στις ΕΠΑΣ του ΟΑΕΔ (Πτυχίο κατώτερο επίπεδο 3)



Αν δώσω Πανελλήνιες Εξετάσεις, σε ποιες σχολές μπορώ να έχω πρόσβαση ως απόφοιτος Βοηθός Βρεφονηπιοκόμος των ΕΠΑΛ;

Μηχανογραφικό ΕΠΑΛ (ΤΟΜΕΑΣ ΥΓΕΙΑΣ ΚΑΙ ΠΡΟΝΟΙΑΣ - ΕΥΕΞΙΑΣ) 2020

Δες τις σχολές που μπορείς να εισαχθείς κάνοντας κλικ [εδώ](#)

Ποσοστά των αποφοίτων ΕΠΑΛ για την εισαγωγή τους στα ΑΕΙ:

- ✓ 5% τα Τμήματα Ιατρικής, Οδοντιατρικής, Κτηνιατρικής και Φαρμακευτικής και τα Τμήματα Φυσικής, Βιολογίας και Γεωλογίας
- ✓ 10% στις λοιπές πανεπιστημιακές σχολές



ΒΟΗΘΟΣ ΒΡΕΦΟΝΗΠΙΟΚΟΜΟΥ

- Ο ρόλος του Βρεφονηπιοκόμου είναι πολύτιμος τόσο για το μικρό παιδί όσο και για την κοινωνία.
- Ο Βρεφονηπιοκόμος βοηθά στην διαμόρφωση του χαρακτήρα και της προσωπικότητας του παιδιού.
- Το παιδί που έχει λάβει σωστή αγωγή στη βρεφική και νηπιακή ηλικία θα γίνει ένας σωστός ενήλικας χρήσιμος στην κοινωνία.



Ο ΒΟΗΘΟΣ ΒΡΕΦΟΝΗΠΙΟΚΟΜΟΥ ΜΑΘΑΙΝΕΙ

- Να οργανώνει και να εφαρμόζει, ημερήσιο παιδαγωγικό πρόγραμμα στον βρεφονηπιακό και παιδικό σταθμό, εφαρμόζοντας τις κατάλληλες παιδαγωγικές μεθόδους συμβάλλοντας στην ψυχική, σωματική και γλωσσική ανάπτυξη του παιδιού.
- Να ενημερώνει και συμβουλεύει τους γονείς για τη σωστή φροντίδα, αγωγή και υγεία των παιδιών.



Ο ΒΟΗΘΟΣ ΒΡΕΦΟΝΗΠΙΟΚΟΜΟΥ ΜΑΘΑΙΝΕΙ

- Να συμβουλεύει τη μέλλουσα μητέρα σχετικά με την εγκυμοσύνη και τη φροντίδα και διατροφή του νεογέννητου.
- Να ασχολείται με την αγωγή και φροντίδα βρεφών και προνηπίων και παιδιών με ιδιαιτερότητες.
- Να παρέχει πρώτες βοήθειες εφαρμόζοντας μέτρα πρόληψης ατυχημάτων.



Ποιες Ικανότητες πρέπει να διαθέτει ο/η Βοηθός Βρεφονηπιοκόμος;

- Εργάζεται υπό την εποπτεία του επιστημονικά υπεύθυνου και των υπεύθυνων νηπιαγωγών/ βρεφονηπιοκόμων και να συνεργάζεται αποτελεσματικά με τους άλλους εργαζόμενους στον Βρεφονηπιακό ή Παιδικό Σταθμό και τους γονείς των παιδιών.
- Αναλαμβάνει πρωτοβουλίες σχετικά με την αγωγή και την ψυχαγωγία των παιδιών ανάλογες με την εμπειρία, το γνωστικό τους υπόβαθρο και τις δυνατότητες των παιδιών
- Αναπληρώνει τον βρεφονηπιοκόμο ή τον νηπιαγωγό στα καθήκοντα του, όταν παρίσταται ανάγκη, χωρίς να θέσει σε κίνδυνο την ασφάλεια ή την υγιεινή των παιδιών.
- Σέβεται τους ατομικούς ρυθμούς των παιδιών της προσχολικής ηλικίας, την προσωπικότητα τους, τη διαφορετικότητα τους και να φροντίζει για τη συμμετοχή όλων των παιδιών στις δραστηριότητες του σταθμού



Ποιες Δεξιότητες πρέπει να αποκτήσει ο/η Βοηθός Βρεφονηπιοκόμος;

- Οργανώνει ένα άνετο και ασφαλές περιβάλλον που απαιτεί η εφαρμογή εκπαιδευτικών προγραμμάτων.
- Παρατηρεί συστηματικά την συμπεριφορά, τις δράσεις, αντιδράσεις και εκφράσεις των βρεφών και προνηπίων σε όλες τις οργανωμένες ή ελεύθερες δραστηριότητες.
- Συντονίζει τις ομάδες των παιδιών διακριτικά, παρακολουθώντας την πορεία των εργασιών τους.
- Καλλιεργεί κλίμα αναγνώρισης, αποδοχής και αμοιβαίου σεβασμού μεταξύ όλων των παιδιών.



ΠΡΟΣΟΝΤΑ ΒΟΗΘΟΥ ΒΡΕΦΟΝΗΠΙΟΚΟΜΟΥ

- ❑ Αγάπη για το παιδί
- ❑ Υπευθυνότητα
- ❑ Υπομονή και πραότητα
- ❑ Δημιουργική φαντασία
- ❑ Ευχάριστο χαρακτήρα-φιλική διάθεση



ΠΡΟΣΟΝΤΑ ΒΟΗΘΟΥ ΒΡΕΦΟΝΗΠΙΟΚΟΜΟΥ

- ❑ Συνεργασία
- ❑ Ανεκτικότητα
- ❑ Συναδελφικότητα
- ❑ Ευσυνειδησία
- ❑ Συνεχής ενημέρωση για τις επιστημονικές εξελίξεις του επαγγέλματός του.



Τι θα κάνω ως εργαζόμενος/η Βοηθός Βρεφονηπιοκόμος στον Βρεφονηπιακό Σταθμό;

Ο Βοηθός Βρεφονηπιοκόμος:

- Συνοδεύει τα βρέφη και προνήπια με το σχολικό λεωφορείο εφόσον υπάρχει
- Αναλαμβάνει τη σωματική καθαριότητα των βρεφών και προνηπίων και φροντίζει για την ανάπαυση τους.
- Συνεργάζεται αποτελεσματικά με τους άλλους εργαζόμενους στον Βρεφονηπιακό ή Παιδικό Σταθμό και τους γονείς των παιδιών.
- Αναλαμβάνει πρωτοβουλίες σχετικά με την φροντίδα, αγωγή και την ψυχαγωγία των παιδιών ανάλογες με την εμπειρία, το γνωστικό τους υπόβαθρο και τις δυνατότητες των παιδιών.
- Αναπληρώνει το παιδαγωγικό προσωπικό, όταν παρίσταται ανάγκη, χωρίς να θέσει σε κίνδυνο την ασφάλεια ή την υγιεινή των παιδιών.



Τι θα κάνω ως εργαζόμενος/η Βοηθός Βρεφονηπιοκόμος στον Βρεφονηπιακό Σταθμό;

Ο Βοηθός Βρεφονηπιοκόμος:

- Συμμετέχει στο ημερήσιο παιδαγωγικό πρόγραμμα και βοηθά το παιδαγωγικό προσωπικό, υπό την εποπτεία του, σε όλα τα καθήκοντα του, με στόχο:
- την φροντίδα και αγωγή για την ολόπλευρη ανάπτυξη (σωματική, ψυχοκινητική, κοινωνική συναισθηματική και νοητική) του βρέφους και του προνηπίου,
- την οργάνωση και εφαρμογή κατάλληλων ημερήσιων παιδαγωγικών προγραμμάτων και μεθόδων συμβάλλοντας στην ψυχική, σωματική και γλωσσική ανάπτυξη του παιδιού.
- τη φροντίδα για τη σωστή διατροφή, καθαριότητα, προστασία από ατυχήματα ή άλλους κινδύνους, παροχή πρώτων βοηθειών και εφαρμογή μέτρων πρόληψης ατυχημάτων και μετάδοσης ασθενειών.
- τη φροντίδα και πρόληψη βρεφών και νηπίων με ιδιαιτερότητες.
- την ενημέρωση των γονέων για τη σωστή φροντίδα, αγωγή και υγεία των παιδιών.
- την ενημέρωση της μέλλουσας μητέρας σχετικά με την εγκυμοσύνη τη φροντίδα και τη διατροφή του νεογέννητο



ΤΟΜΕΙΣ ΑΠΑΣΧΟΛΗΣΗΣ

Ο ΒΟΗΘΟΣ ΒΡΕΦΟΝΗΠΙΟΚΟΜΟΥ ΜΠΟΡΕΙ ΝΑ ΕΡΓΑΣΤΕΙ:

- ❖ Σε Βρεφονηπιακούς Σταθμούς του Δημόσιου και Ιδιωτικού Τομέα.
- ❖ Σε Μαιευτικές Κλινικές (τμήμα φροντίδας νεογνών), παιδιατρικές και παιδοχειρουργικές.
- ❖ Ως Ειδικό Βοηθητικό Προσωπικό (ΕΒΠ) στην Πρωτοβάθμια ΔΕ
- ❖ Ως Ειδικό Βοηθητικό Προσωπικό (ΕΒΠ) στην Δευτεροβάθμια Εκπαίδευση ΔΕ
- ❖ Σε Κέντρα Οικογενειακού Προγραμματισμού.



ΤΟΜΕΙΣ ΑΠΑΣΧΟΛΗΣΗΣ

Ο ΒΟΗΘΟΣ ΒΡΕΦΟΝΗΠΙΟΚΟΜΟΥ ΜΠΟΡΕΙ ΝΑ ΕΡΓΑΣΤΕΙ:

- ❖ Σε Κέντρα Δημιουργικής Απασχόλησης.
- ❖ Σε κατασκηνώσεις.
- ❖ Σε ιδιωτικές επιχειρήσεις που διαθέτουν τμήματα για τα παιδιά προσχολικής ηλικίας των εργαζομένων τους.
- ❖ Ως ελεύθερος επαγγελματίας αναλαμβάνοντας τη φροντίδα και αγωγή των βρεφών και μικρών παιδιών στο σπίτι.



ΤΟΜΕΙΣ ΑΠΑΣΧΟΛΗΣΗΣ

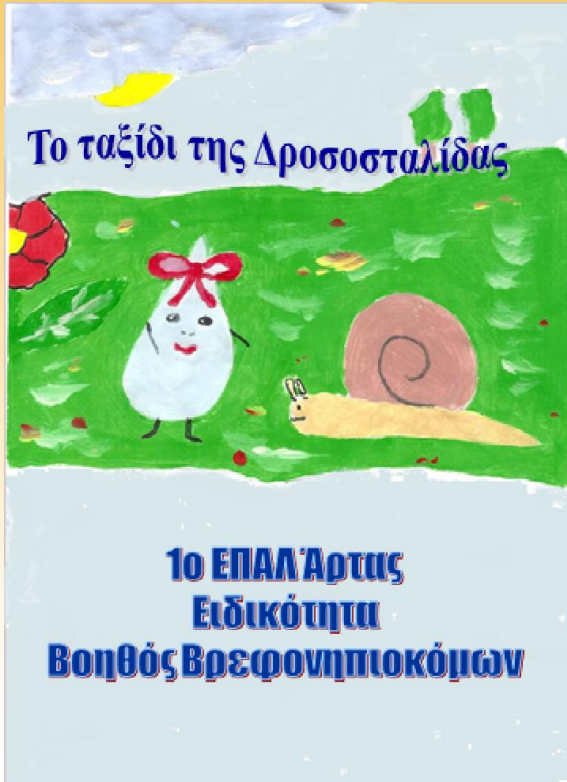
Ο ΒΟΗΘΟΣ ΒΡΕΦΟΝΗΠΙΟΚΟΜΟΥ ΜΠΟΡΕΙ ΝΑ ΕΡΓΑΣΤΕΙ:

- ❖ Ως Εργαστηριακό Εκπαιδευτικό στα ΙΕΚ του ΟΑΕΔ (ΤΕ)
- ❖ Ως Εργαστηριακό Εκπαιδευτικό στα ΔΙΕΚ (μητρώο εκπαιδευτικών) (ΤΕ)
- ❖ Ως Εργαστηριακό Εκπαιδευτικό στα ΕΠΑΛ (ΤΕ)



Οι Δραστηριότητές μας

1) Δημιουργία παραμυθιών



2) Θέατρο-Κουκλοθέατρο



3) Κατασκευές



4) Εκπαιδευτικές επισκέψεις- Δράσεις



Πηγές εικόνων και κειμένων:

- Σύλλογος Εκπαιδευτικών Βρεφονηπιοκόμων
<https://brefoteacher.gr/2020/11/18/h>
- <https://www.alfavita.gr/sites/default/files/2020-04/%CF%84%CF%81%CE%BF%CF%80%CE%BF%CE%BF%CF%80%CE%BF%CE%B9%CE%B7%CF%83%CE%B7.pdf>

