

1^ο ΗΜΕΡΗΣΙΟ ΕΠΑ.Λ. Άρτας – Ε.Κ. ΑΡΤΑΣ

ΤΟΜΕΑΣ ΥΓΕΙΑΣ ΠΡΟΝΟΙΑΣ ΚΑΙ ΕΥΕΞΙΑΣ

Ειδικότητα: Βοηθός Φυσικοθεραπευτή



ΠΕΡΙΓΡΑΦΗ ΕΠΑΓΓΕΛΜΑΤΟΣ

Ο βοηθός Φυσικοθεραπευτή συνεργάζεται με το φυσικοθεραπευτή για την αποκατάσταση και τη θεραπεία ορθοπεδικών, νευρολογικών, ρευματολογικών, αναπνευστικών και καρδιαγγειακών παθήσεων με φυσικά μέσα.

Ο βοηθός Φυσικοθεραπευτή:

- Προετοιμάζει τον ασθενή πριν και μετά από κάθε θεραπεία
- Τον τοποθετεί σε συγκεκριμένες θέσεις θεραπείας
- Σε συνεργασία με τον φυσικοθεραπευτή χρησιμοποιεί τα φυσικά θεραπευτικά μέσα (θερμό, ψυχρό, ηλεκτρισμός, μάλαξη, LASER, μαγνητοθεραπεία, υπέρηχο)
- Πραγματοποιεί ένα πρόγραμμα κινησιοθεραπείας με την καθοδήγηση του φυσικοθεραπευτή
- Δίνει τα κατάλληλα βοηθήματα βάδισης και μαθαίνει τον ασθενή τον σωστό τρόπο χρήσης τους.
- Εφαρμόζει απλές ασκήσεις υδροθεραπείας και μάλαξη για θεραπευτικούς σκοπούς

Ο βοηθός Φυσικοθεραπευτής:

- Παραγγέλλει , παραλαμβάνει και αποθηκεύει τα αναλώσιμα υλικά
- Στηρίζει ψυχολογικά και συμβουλευτικά τον ασθενή
- Κρατά και ενημερώνει τα ιστορικά των ασθενών του χώρου σύμφωνα με τις οδηγίες του υπεύθυνου
- Γνωρίζει τους όρους υγιεινής και ασφάλειας του χώρου εργασίας
- Συνεργάζεται με τους ιδιωτικούς και δημόσιους ασφαλιστικούς φορείς για θέματα ασφάλισης ασθενών σε σχέση με την παρεχόμενη θεραπεία

Αίθουσα τμήματος «Βοηθός Φυσικοθεραπείας»



Αίθουσα τμήματος «Βοηθός Φυσικοθεραπείας»



Ο απόφοιτος της ειδικότητας με τις γνώσεις και τις δεξιότητες που αποκτά μπορεί να εργαστεί σε:

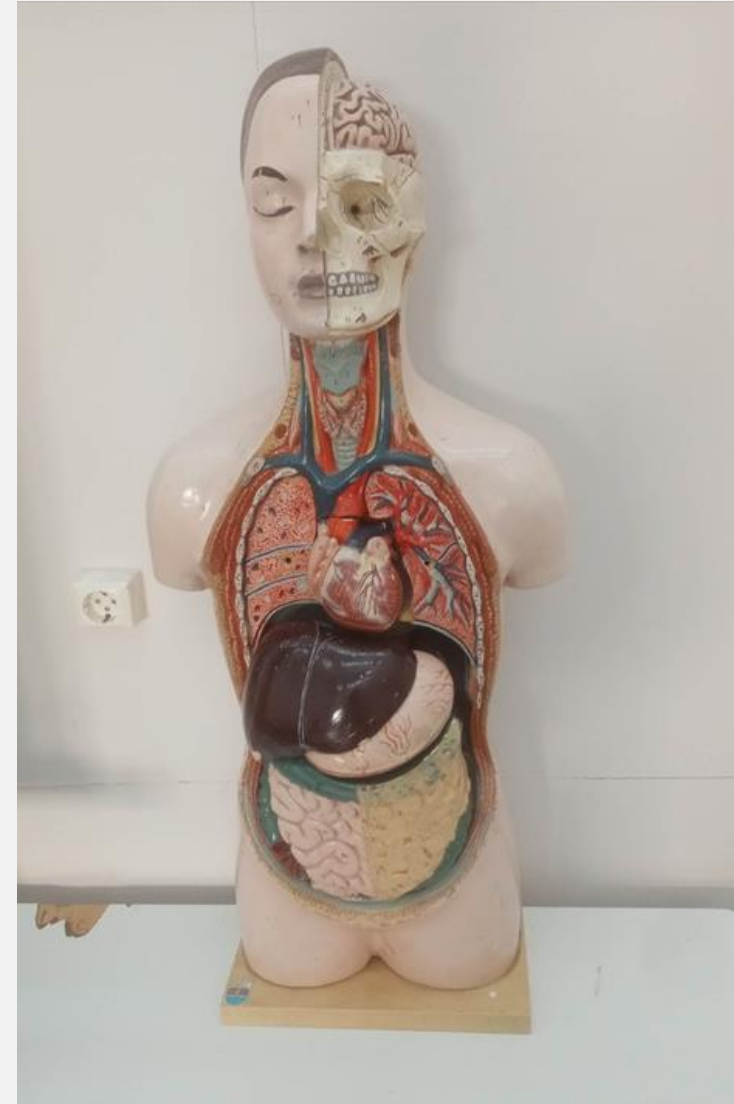
- ✓ Φυσικοθεραπευτήρια
- ✓ ΚΑΠΗ
- ✓ Ιατρεία Θεραπευτικών Λουτροπηγών
- ✓ Κέντρα Αποκατάστασης
- ✓ Νοσοκομεία, Κλινικές, Θεραπευτήρια που διαθέτουν ανάλογα τμήματα
- ✓ Ξενοδοχειακές μονάδες που διαθέτουν χώρους ευεξίας (spa)
- ✓ Κατασκηνώσεις ατόμων με ειδικές ανάγκες

Απαραίτητες γενικές δεξιότητες και στοιχεία προσωπικότητας

Παράλληλα με τις ειδικές γνώσεις και την καλλιέργεια ειδικών επαγγελματικών δεξιοτήτων που θα αποκτήσει ο υποψήφιος επαγγελματίας από την φοίτηση του , θα πρέπει να καλλιεργήσει και γενικότερες δεξιότητες και στοιχεία προσωπικότητας:

- ✓ Υπευθυνότητα
- ✓ Συνέπεια
- ✓ Πρακτικό πνεύμα
- ✓ Ικανότητα προγραμματισμού
- ✓ Διατήρηση επαγγελματικών ορίων και ισορροπιών

Εξοπλισμός εργαστηρίου Φυσικοθεραπείας









Μαθήματα ειδικότητας Β' τάξης και Γ' τάξης

Β' τάξη

- Εισαγωγή στη Φυσικοθεραπεία (2 ώρες εργαστήριο+1 ώρα θεωρία)

Γ' τάξη

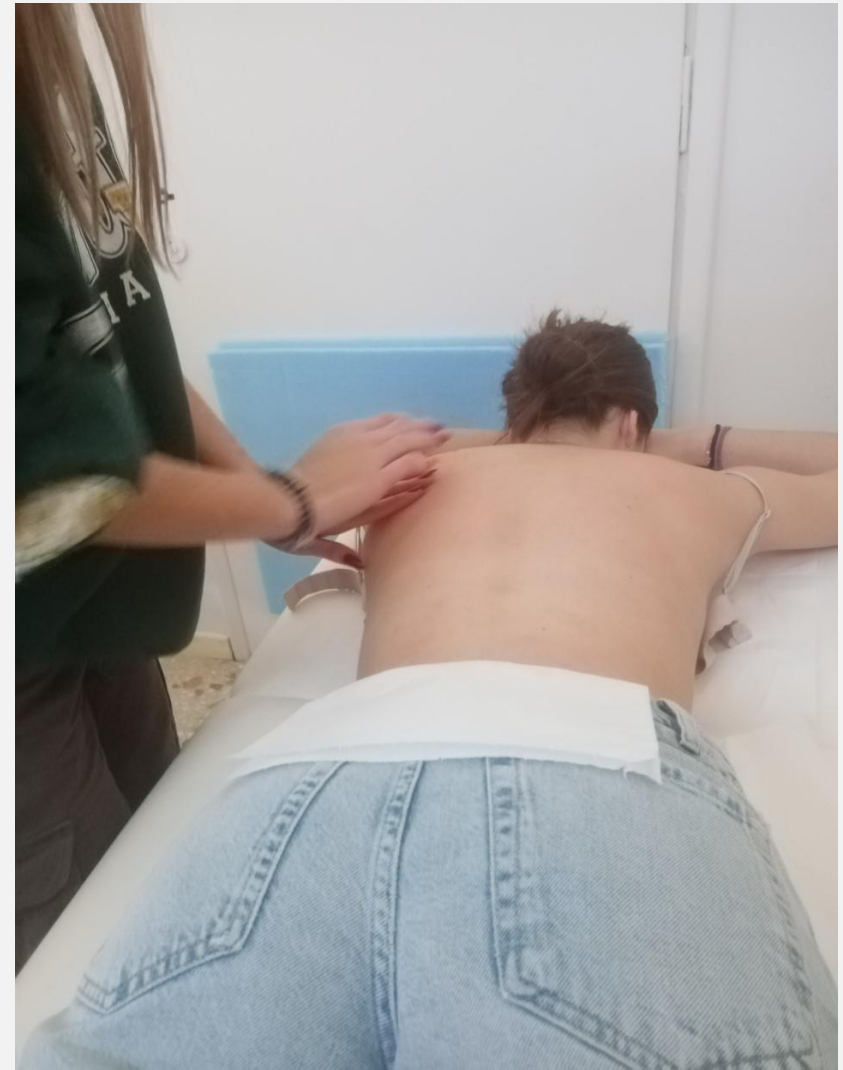
- Μάλαξη(2 ώρες εργαστήριο)
- Κινησιολογία(3 ώρες εργαστήριο)
- Πρακτική Φυσικοθεραπεία (2 ώρες εργαστήριο+1 ώρα θεωρία)
- Φυσικοθεραπεία (3 ώρες εργαστήριο+2 ώρες θεωρία)
- Αρχές εφαρμογής φυσικών μέσων (3 ώρες εργαστήριο+2 ώρες θεωρία)

Τίτλοι σπουδών

Οι απόφοιτοι της Ειδικότητας παίρνουν δύο (2) τίτλους σπουδών:

1. Πτυχίο “Βοηθού Φυσικοθεραπευτή” (Δ.Ε.Βοηθός Φυσικοθεραπευτής)
2. Απολυτήριο Λυκείου ισότιμα με το Γενικό Λύκειο .

Φωτογραφίες από το μάθημα «Μάλαξη»



Εφαρμογή τεχνικών ολίσθησης

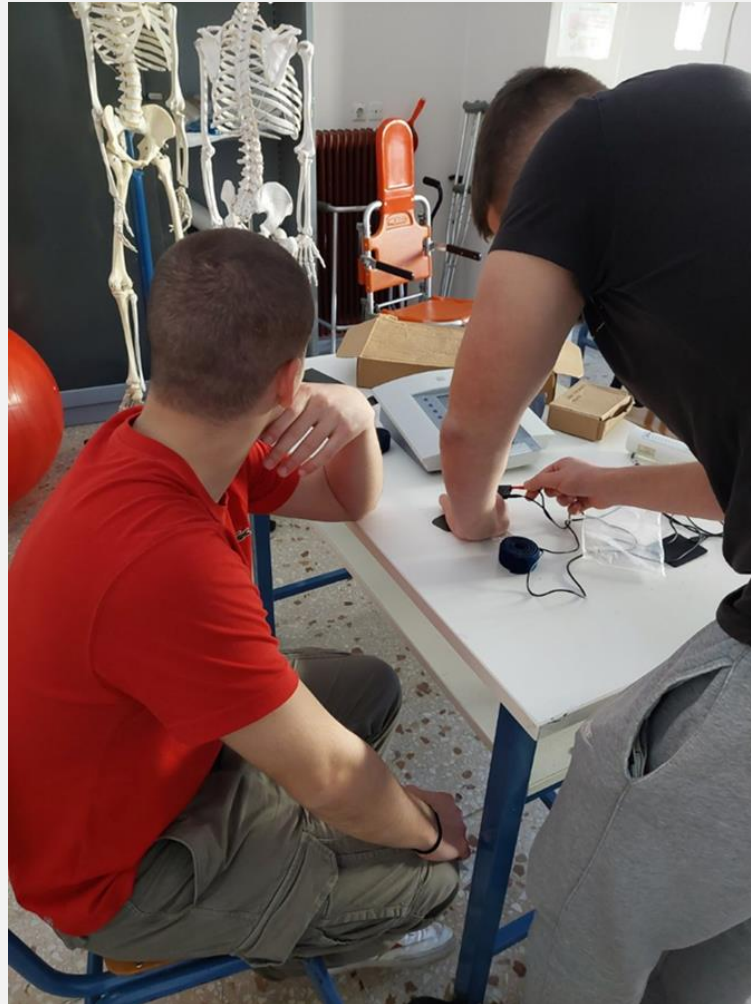


Εφαρμογή μάλιαξης στην ράχη



Εφαρμογή μάλιαξης στο αντιβράχιο

Φωτογραφίες από το μάθημα «Εφαρμογή Φυσικών Μέσων»



Τοποθέτηση των ηλεκτροδίων στο αντιβράχιο

Η συσκευή του υπέρηχου.
Εφαρμογή στον αγκώνα .





Το παραφινόλουτρο.
Εφαρμογή στο χέρι.

Φωτογραφίες από το μάθημα «Φυσικοθεραπεία»



Εφαρμογή παθητικών διατάσεων



Εφαρμογή παθητικών διατάσεων



Μεταφορές ασθενών



Έγερση ασθενή σε καθιστή θέση

