

Βιολογία Α΄ Λυκείου

2ο μάθημα: Καρδιά

Η δραστηριότητα

- ◆ Να διαβάσετε ξανά (προσεκτική ανάγνωση και παρατήρηση εικόνων) το 3ο κεφάλαιο του βιβλίου: Καρδιά (σελ. 43-46)

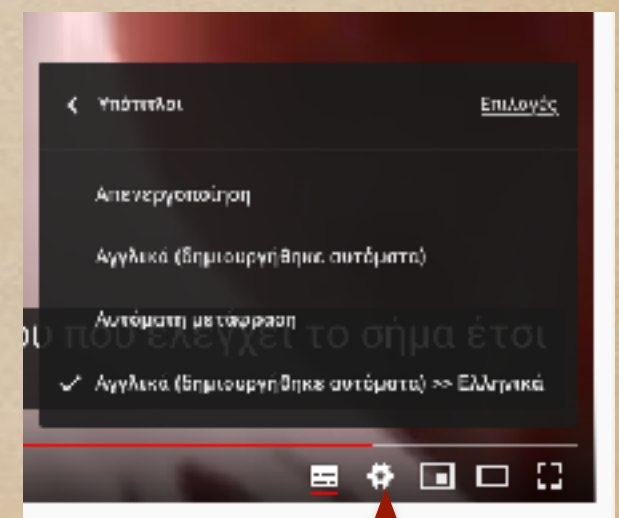
2η δραστηριότητα

Παρακολουθήστε στο youtube τα ακόλουθα βίντεο:

♦ <https://www.youtube.com/watch?v=6v3lll248k>

♦ <https://www.youtube.com/watch?v=oHMmtqKgs50>

Μπορείτε να ρυθμίσετε τους υπότιτλους στα ελληνικά



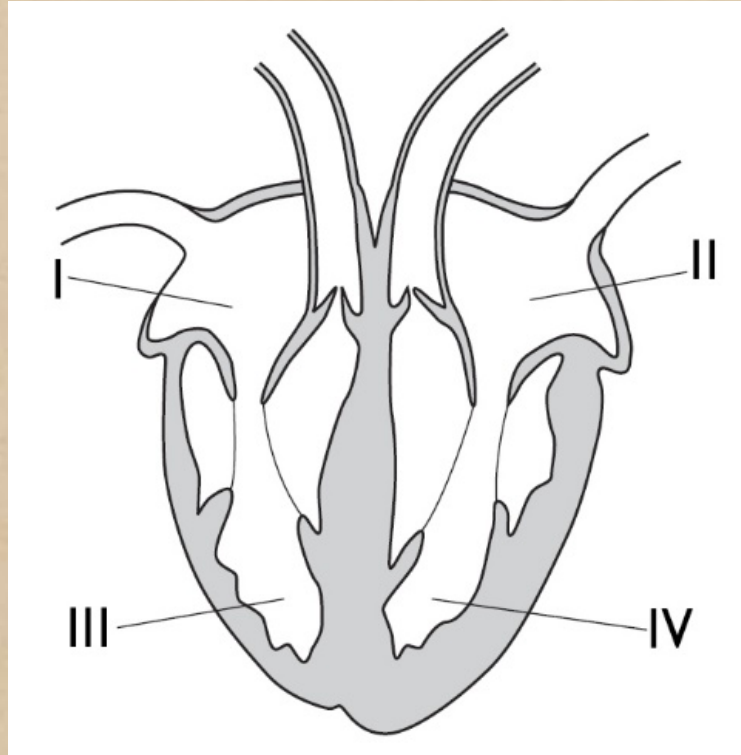
3η δραστηριότητα

Να επιλέξετε τη σωστή απάντηση.

1. Από πόσες βαλβίδες της καρδιάς περνά το αίμα, από τη στιγμή της εισόδου του στη δεξιά κοιλία της καρδιάς ως την έξοδό του από την αορτή;
 - A. Από μία.
 - B. Από δύο.
 - Γ. Από τρεις.
 - Δ. Από τέσσερις

2. Ποιο από τα παρακάτω ισχύει για την πνευμονική φλέβα και την άνω κοίλη φλέβα;
 - A. Έχουν ομοιότητα ότι και οι δύο έχουν μη οξυγονωμένο αίμα και διαφορά ότι η πρώτη απομακρύνει το αίμα από την καρδιά ενώ η δεύτερη το φέρνει προς αυτή.
 - B. Έχουν ομοιότητα ότι και οι δύο έχουν μη οξυγονωμένο αίμα και διαφορά ότι η πρώτη μεταφέρει το αίμα προς την καρδιά ενώ η δεύτερη το απομακρύνει από αυτή.
 - Γ. Έχουν ομοιότητα ότι και οι δύο μεταφέρουν το αίμα προς την καρδιά και διαφορά ότι η πρώτη έχει μη οξυγονωμένο αίμα και η δεύτερη οξυγονωμένο.
 - Δ. Έχουν ομοιότητα ότι και οι δύο μεταφέρουν το αίμα προς την καρδιά και διαφορά ότι η πρώτη έχει οξυγονωμένο αίμα και η δεύτερη μη οξυγονωμένο.

Η εικόνα απεικονίζει μια εγκάρσια τομή της καρδιάς.



3. Ποιο από τα τμήματα I , II , III , IV της εικόνας ωθεί το αίμα στην αορτή;

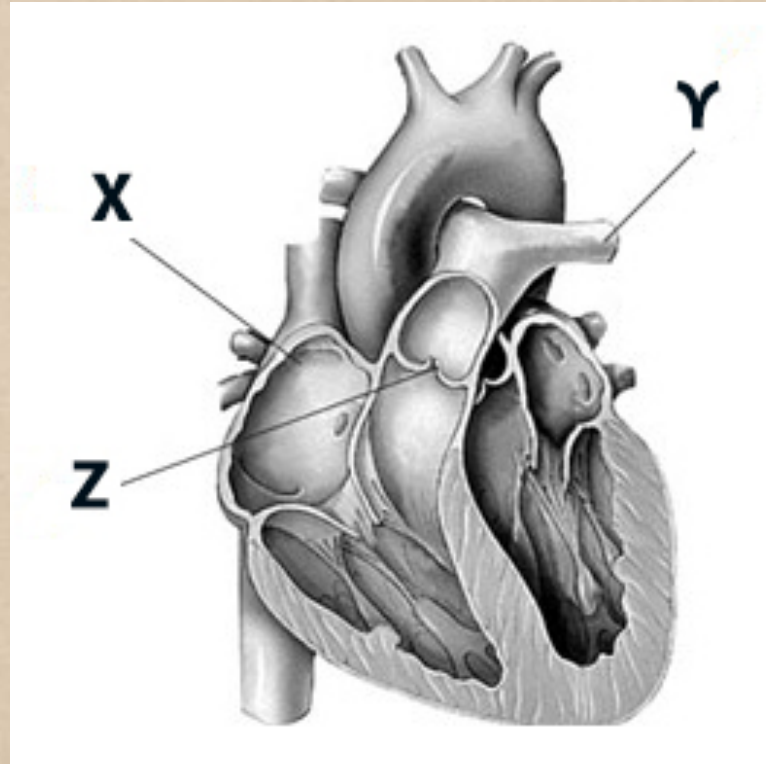
- A. Το I
- B. Το II
- Γ. Το III
- Δ. Το IV

4. Ποιό από τα τμήματα I , II , III , IV της εικόνας δέχεται αίμα από όλο το σώμα;

- A. Το I
- B. Το II
- Γ. Το III
- Δ. Το IV

5. Η εικόνα απεικονίζει την ανθρώπινη καρδιά. Ένας άνθρωπος είχε πρόβλημα παλινδρόμησης του αίματος στη καρδιά (φύσημα) και έκανε επέμβαση ώστε να επιδιορθωθεί το πρόβλημα. Σε ποιο ή σε ποια από τα σημεία X, Y, Z νομίζετε ότι πραγματοποιήθηκε η επέμβαση;

- A. Στο X και το Y
- B. Στο Y
- Γ. Στο Z
- Δ. Στο X

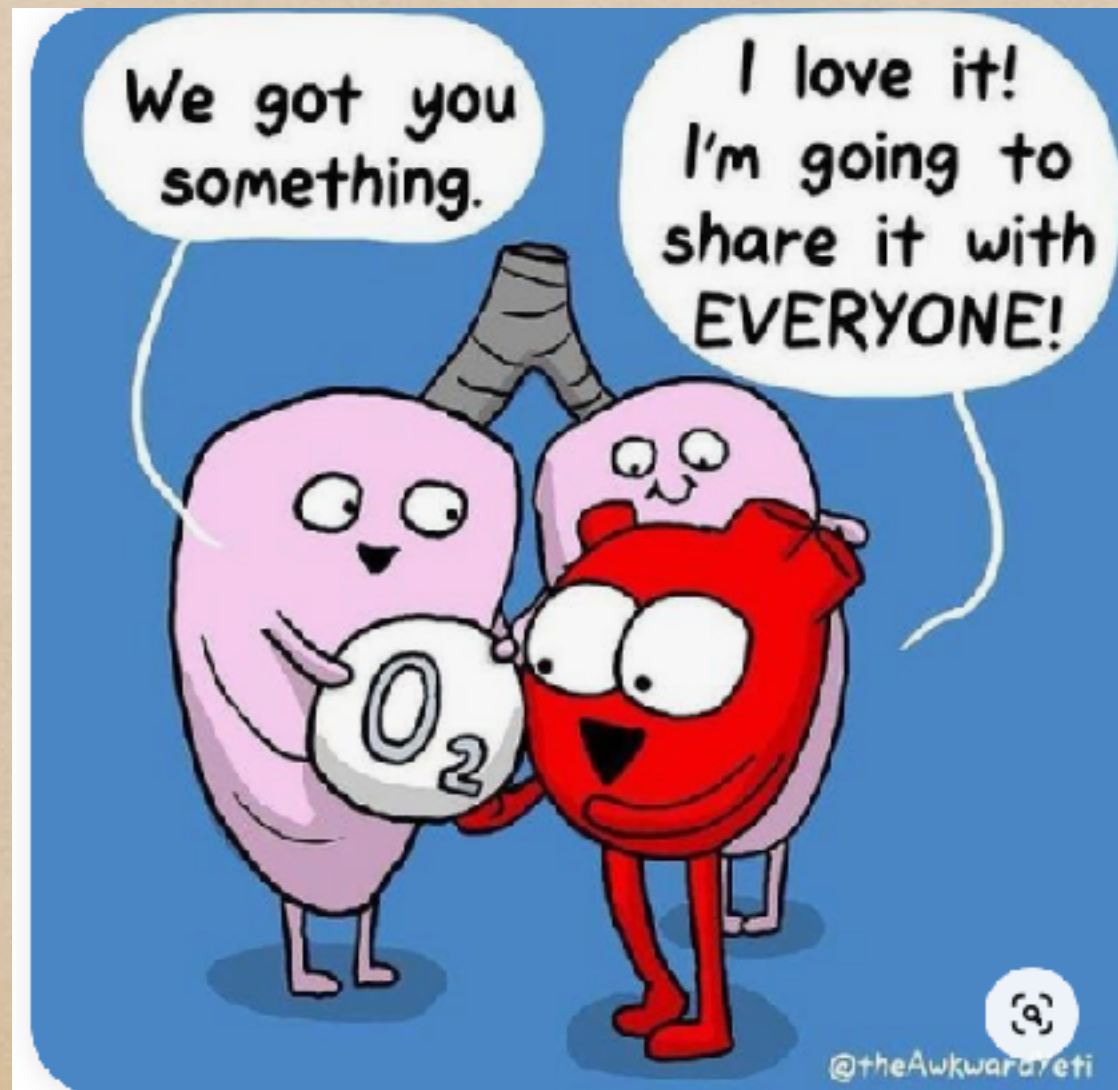


6. Το κοινό χαρακτηριστικό των κόλπων της καρδιάς είναι πως:

- A. επικοινωνούν μεταξύ τους με βαλβίδες.
- B. διαθέτουν λεπτά τοιχώματα.
- Γ. διαθέτουν παχιά τοιχώματα.
- Δ. μεταφέρουν το αίμα στους πνεύμονες.

4η δραστηριότητα

Αφού παρατηρήσετε την εικόνα-cartoon, να γράψετε μία μικρή παράγραφο στην οποία θα εξηγείτε το νόημά της.



Οδηγίες

- ◆ Απαντήστε στις ερωτήσεις σε μία σελίδα του τετραδίου σας.
- ◆ Βγάλτε φωτογραφία τη σελίδα του τετραδίου και στείλτε μου τις απαντήσεις στο email