

Νευρικό Σύστημα

Κεντρικό Νευρικό Σύστημα

- ✓ Εγκεφαλικά ημισφαίρια
- ✓ Λειτουργικές περιοχές του εγκεφάλου
- ✓ Στέλεχος του Εγκεφάλου
- ✓ Παραγκεφαλίδα

Εγκεφαλικά ημισφαίρια

- Τα εγκεφαλικά ημισφαίρια αποτελούν το πιο σημαντικό τμήμα του εγκεφάλου.
- Εμφανίζουν πολυάριθμες **έλικες** και **αύλακες**
- Οι πιο βαθιές αύλακες ονομάζονται **σχισμές**
- Η επιμήκης σχισμή χωρίζει το αριστερό από το δεξί ημισφαίριο, τα οποία επικοινωνούν με το μεσολόβιο, μια «γέφυρα» από νευρικές αποφυάδες στη βάση τους
- Άλλες σχισμές χωρίζουν το κάθε ημισφαίριο σε **λοβούς**.

Οι λοβοί ονομάζονται ανάλογα με το αντίστοιχο κρανιακό οστό που τους καλύπτει

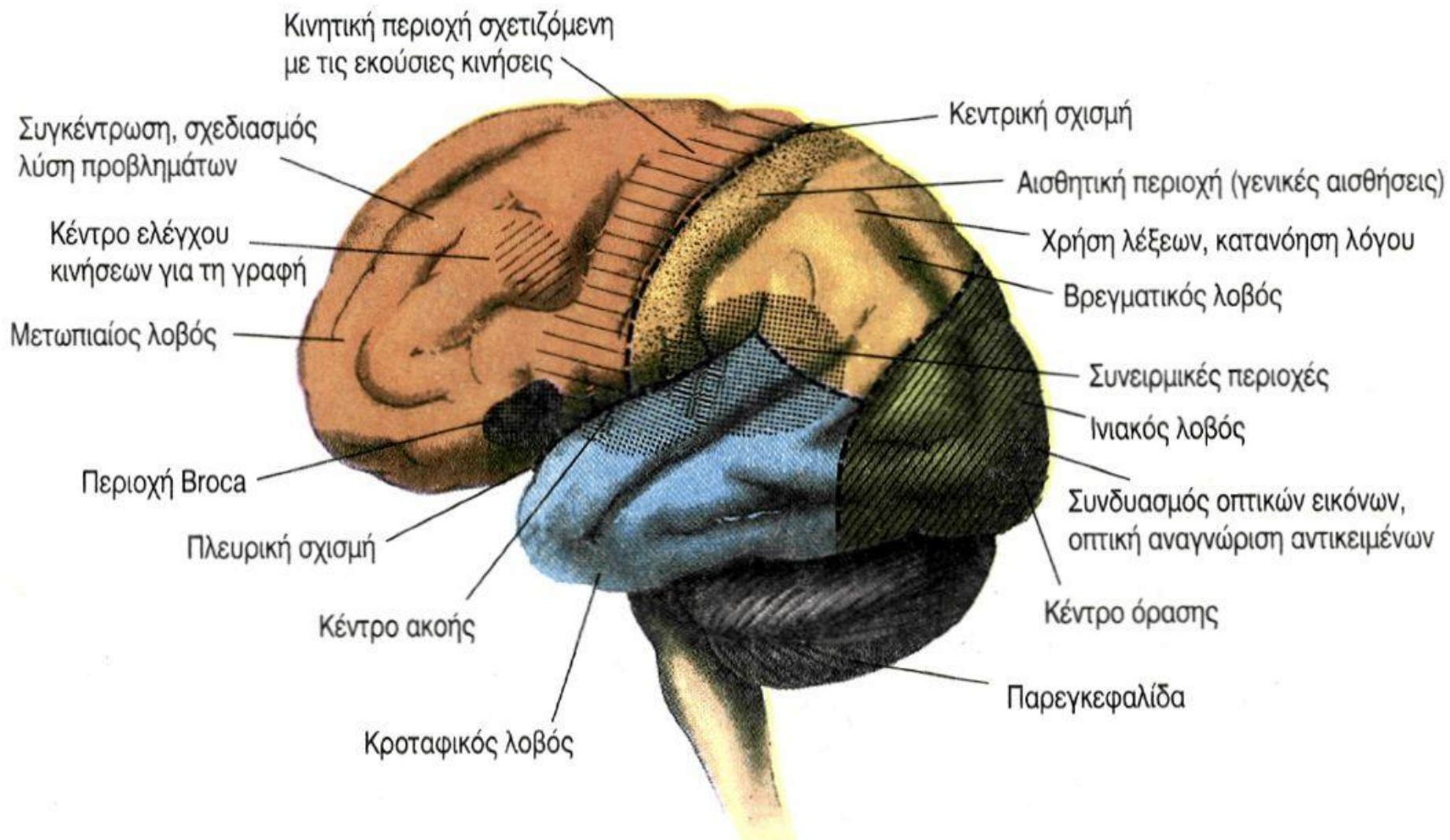
- Μετωπιαίος
- Βρεγματικός
- Κροταφικός
- Ινιακός



Λειτουργίες των **λοβών** των ημισφαιρίων

Λοβός	Λειτουργίες
Μετωπιαίος	Κέντρα ελέγχου εκούσιων κινήσεων των σκελετικών μυών. Κέντρα στα οποία πραγματοποιούνται ανώτερες πνευματικές και νοητικές λειτουργίες (σχεδιασμός και λύση σύνθετων προβλημάτων)
Βρεγματικός	Αισθητική περιοχή (αίσθηση θερμοκρασίας, αφής, πίεσης, πόνου). Κέντρο γεύσης. Χρήση λέξεων, κατανόηση λόγου έκφραση σκέψεων και συναισθημάτων.
Κροταφικός	Κέντρο ακοής, κέντρο όσφρησης. Πραγματοποιείται ερμηνεία αισθητικών εμπειριών , η μνήμη ήχων.
Ινιακός	Κέντρο όρασης. Σύνδεση οπτικών ερεθισμάτων με άλλες αισθητικές εμπειρίες.

Κινητικές αισθητικές και συνειρμικές περιοχές του εγκεφάλου

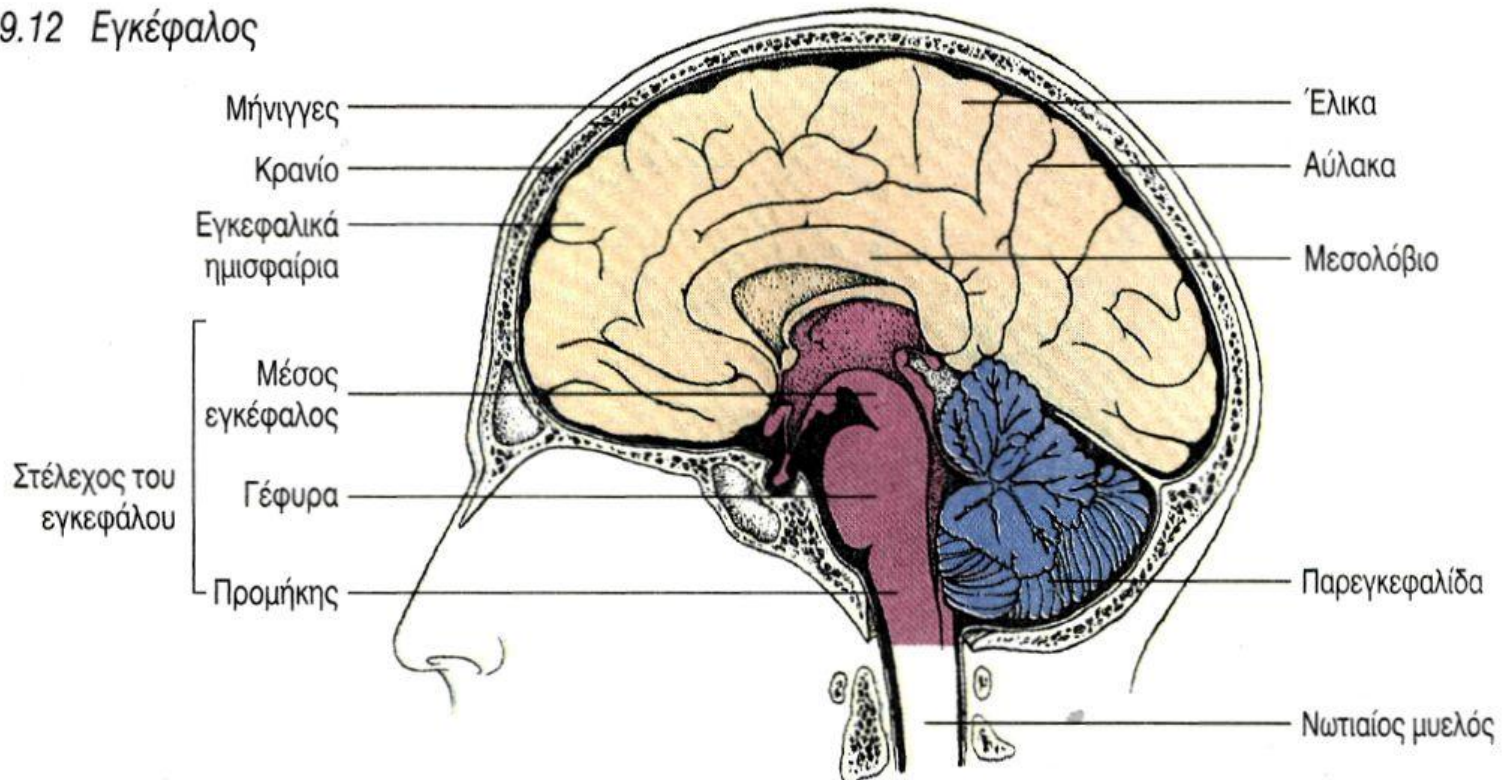


Στέλεχος του εγκεφάλου

Το στέλεχος συνδέει τα εγκεφαλικά ημισφαίρια με το νωτιαίο μυελό.

Οι σημαντικότερες λειτουργικές περιοχές του είναι ο θάλαμος, ο υποθάλαμος και ο προμήκης.

εικ. 9.12 Εγκέφαλος



Λειτουργικές περιοχές του στελέχους του στελέχους του εγκεφάλου

Θάλαμος

- Διοχετεύει τις νευρικές ώσεις που προέρχονται από τους αισθητικούς υποδοχείς στις κατάλληλες περιοχές του φλοιού όπου και αναλύονται

Υποθάλαμος

Προμήκης