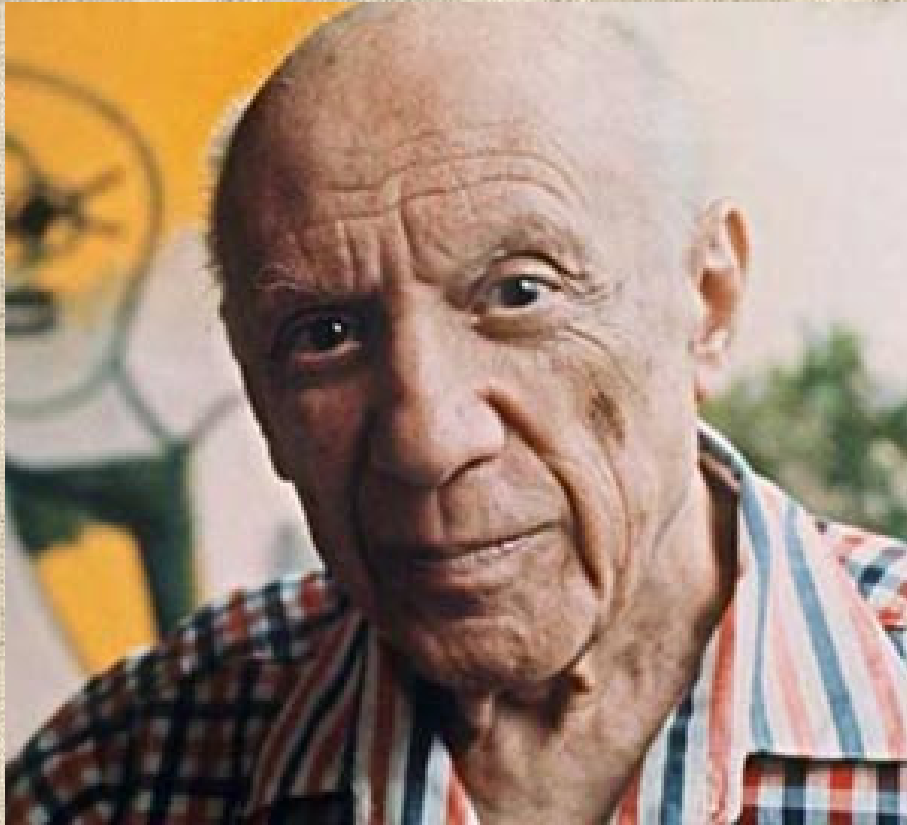


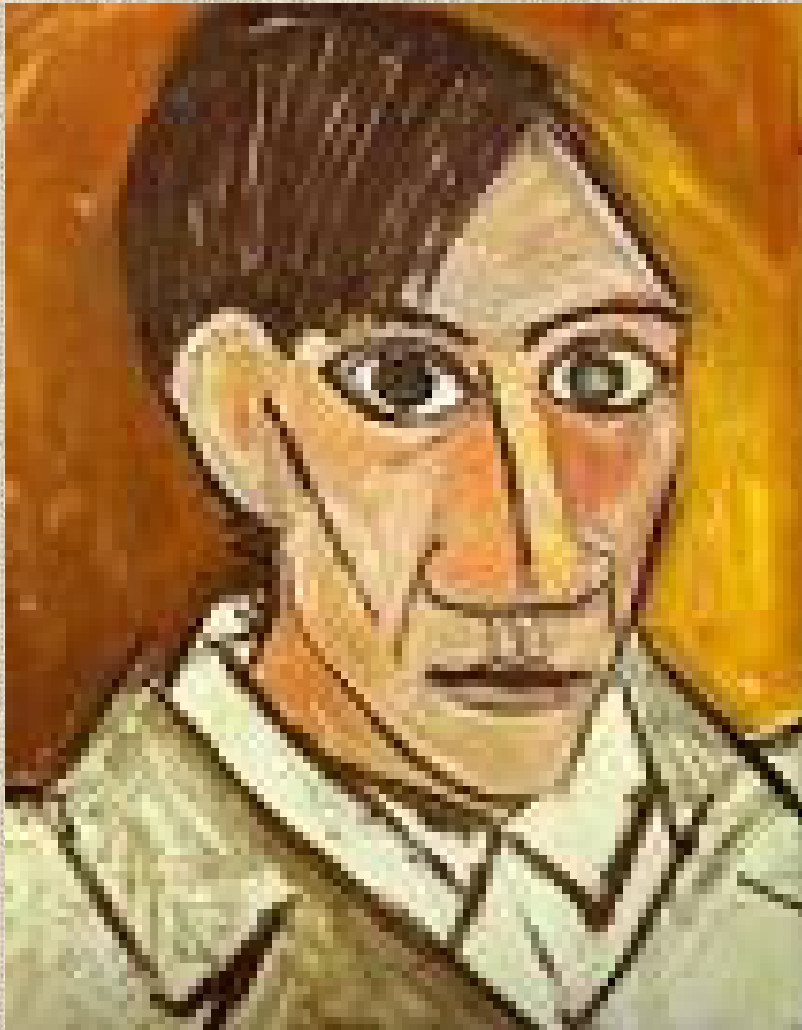
Πάμπλο Πικάσο



Καϊάφα Μαρίλια Γ2'
Κεσπέρη Τριανταφυλλιά Γ2'
Σχολ. έτος: 2008 -09



Ο Πάμπλο Πικάσο γεννήθηκε στη Μάλαγα της Ισπανίας 1881 και πέθανε το 1973 .Είναι ένας από τους κυριότερους εκπροσώπους της τέχνης του 20ου αιώνα.



Ο Πικάσσο ήταν εξαιρετικά ταλαντούχος ως ζωγράφος και ως σχεδιαστής, ακόμη και για τα δεδομένα των μεγαλύτερων καλλιτεχνών του κόσμου.

Εργάστηκε εξίσου με ελαιογραφίες, υδατογραφίες (ακουαρέλες), παστέλ, κάρβουνο, μολύβι και μελάνι.

Απέδωσε σύνθετες σκηνές ως απλές γεωμετρικές μορφές στα έργα του Κυβισμού, αλλά δημιούργησε επίσης και μεγαλοπρεπή ρεαλιστικά πορτραίτα.



Μπλε ή Γαλάζια περίοδος (1901-1904): οι πίνακες του Πικάσο, αυτής της περιόδου χαρακτηρίζονται από το μπλέ χρώμα ή αποχρώσεις του και συμβολίζουν μία συναισθηματικά φορτισμένη περίοδο της ζωής του.





Ροζ ή Ρόδινη περίοδος (1905-1907): Στους πίνακες αυτής της περιόδου, κυριαρχούν τα κεραμικά χρώματα και οι γήινοι τόνοι, ενώ συχνά χαρακτηρίζονται ως περισσότερο λυρικοί και εύθυμοι



Αναλυτικός κυβισμός (1907-1912): είναι η τεχνοτροπία που ανέπτυξε ο ίδιος ο Πικάσο μαζί με τον Μπρακ και ένας από τους δύο βασικούς τομείς του ρεύματος του κυβισμού.

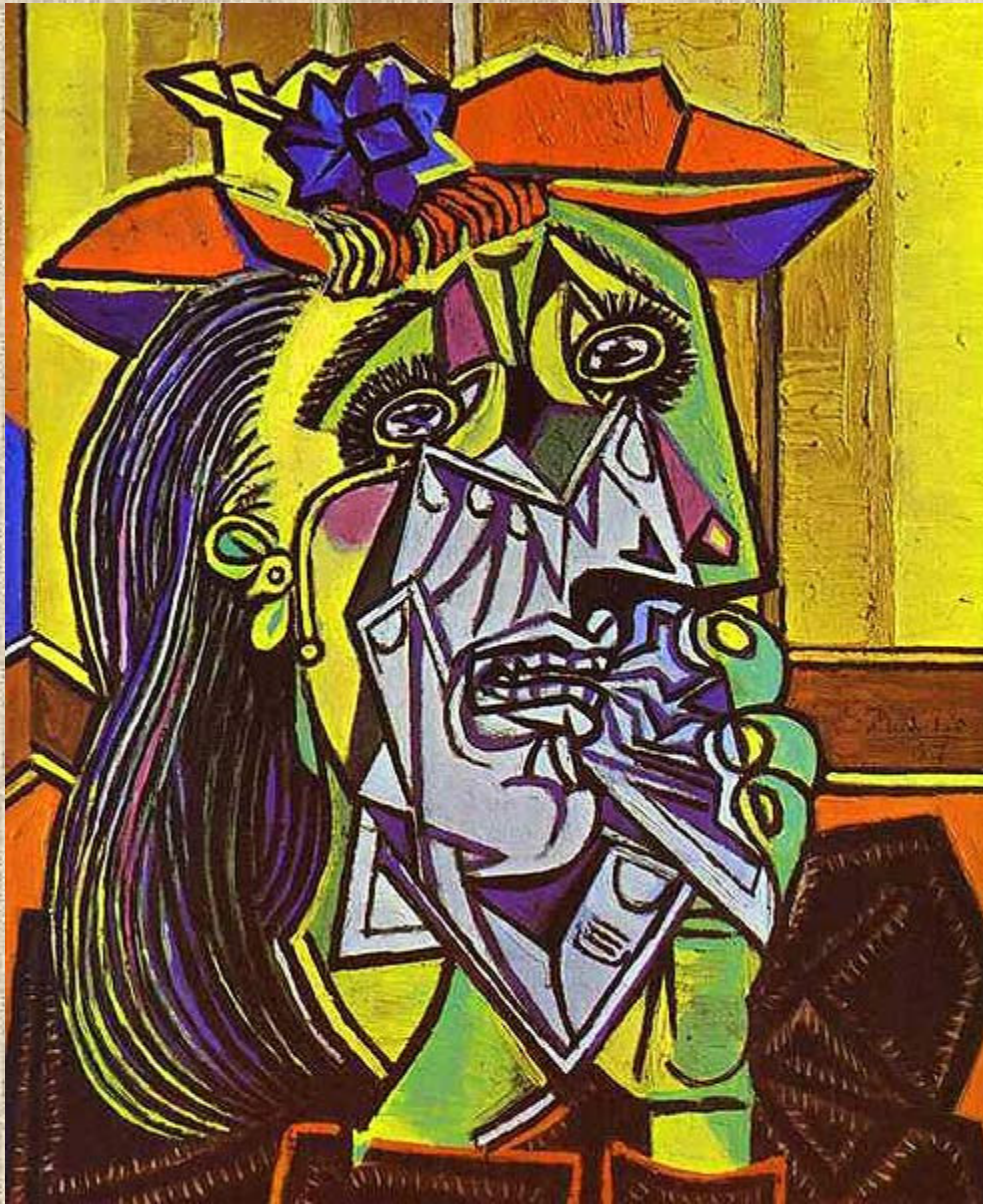


Οι δεσποινίδες της
Αβινιόν





Το διασημότερο ίσως έργο του Πικάσο είναι η **Γκερνίκα** (ή Γκουέρνικα, με λατινική απόδοση στα ελληνικά), η απεικόνιση του Γερμανικού βομβαρδισμού της πόλης της Ισπανίας Γκερνίκα. Αυτός ο μεγάλος καμβάς περιγράφει την απανθρωπιά, την βιαιότητα και την απόγνωση του πολέμου. Η διαδικασία της ζωγραφικής του πίνακα συλλήφθηκε σε μια σειρά φωτογραφιών από τη διασημότερη ερωμένη του Πικάσο, την Dora Maar, μια διακεκριμένη καλλιτέχνιδα.





Εργάστηκε επίσης με μικρά κεραμικά και χάλκινα γλυπτά, ενώ έγραψε ακόμη και ποιήματα. Ο ίδιος αυτοπροσδιοριζόταν και ως ποιητής λέγοντας "*Je suis aussi un poète*", δηλαδή "είμαι κι εγώ ένας ποιητής".

Θεωρείται πως μέσα από τα ποιήματά του, ο Πικάσο εξέφρασε πιο έντονα την σχέση του με τον υπερρεαλισμό.