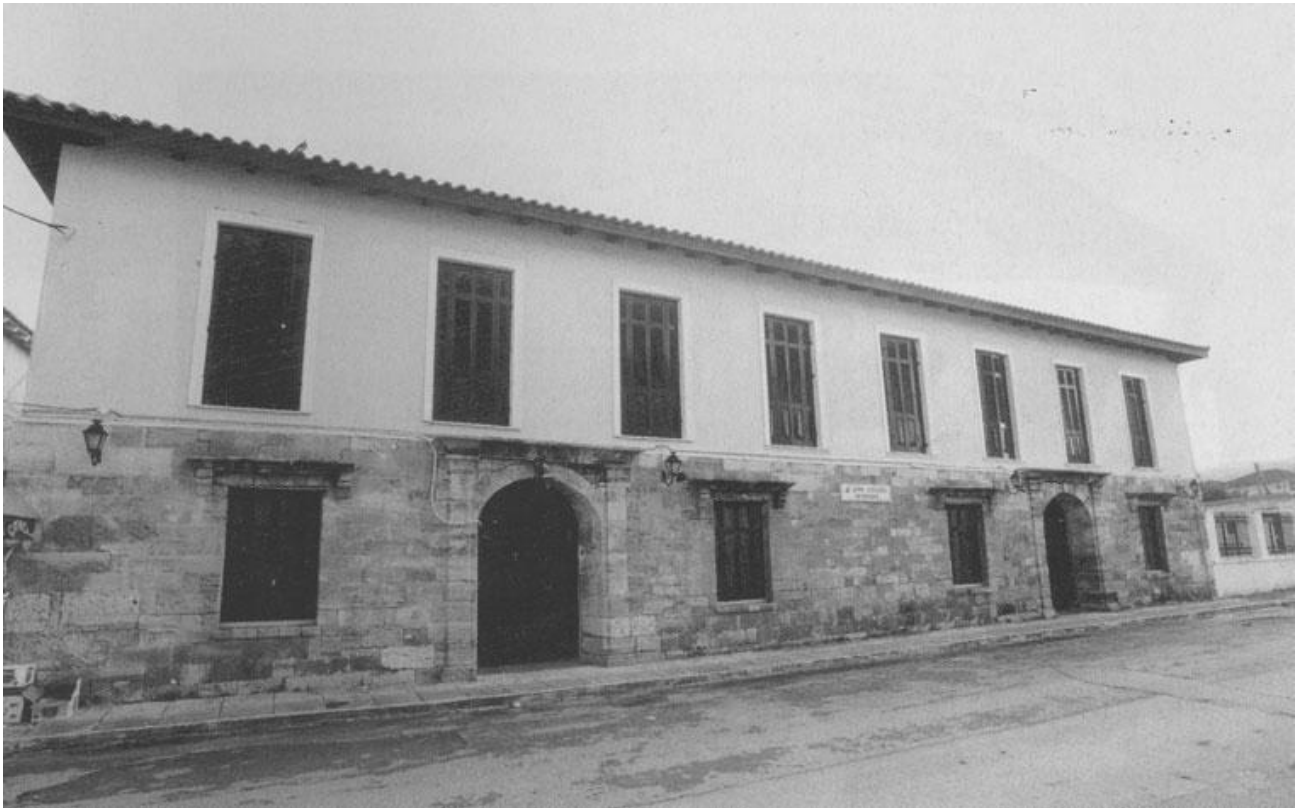


Τα κτίρια που στέγασαν τα Σχολεία της Μέσης Εκπαίδευσης στη Λευκάδα από το 1829 μέχρι σήμερα



Περπατώντας στους μικρούς και μεγάλους δρόμους της μικρής μας πόλης, συναντάμε διάφορα κτίρια, που για τους πολλούς δεν λένε τίποτα. Μερικά εξάπτουν απλώς, λόγω παλαιότητας, την αναπάντητη περιέργειά μας.

Και όμως τα κτίρια αυτά έχουν τη δική τους ιστορία. Άλλα μικρότερη, άλλα μεγαλύτερη. Μέσα σ' αυτά έμαθαν γράμματα τόσες και τόσες γενιές, στα θρανία τους κάθισαν παιδιά, που αργότερα διέπρεψαν στον τομέα που ακολούθησαν, στις αίθουσές τους δίδαξαν πολλοί λαμπροί καθηγητές που άλλους τους φέρνει ως εμάς η συλλογική μνήμη και άλλους τους έχει σκεπάσει η λήθη.

Γι' αυτό, εκεί που περπατάμε, ας σταματήσουμε μπροστά τους και ας σιωπήσουμε για λίγο για να μπορέσουμε να αποκρυπτογραφήσουμε τη «φωνή» τους.



Το μοναδικό (ως το 1970) κτίριο που κτίστηκε (κατά τα έτη 1825-1830 μετά το μεγάλο σεισμό του 1825) για σχολείο μέσης εκπαίδευσης και στέγασε το Δευτερεύον Σχολείον Λευκάδος (1829-1835). Ύστερα το «κατέλαβαν» τα Δικαστήρια (1835-1989)· έπειτα έγινε για λίγο Δημαρχείο. Στο ισόγειο στεγάζεται από τη δεκαετία του 1930 το Αρχαιοφυλακείο Λευκάδος, μετέπειτα Ιστορικό Αρχείο Λευκάδος και τώρα Αρχεία Νομού Λευκάδας. Βρίσκεται στην πλατεία Ζαμπελίου, οδός Θεοδώρου Στράτου Ι. Φωτογραφία Δημήτρη Βλάχου (2002).





Το «αδελφό» με το προηγούμενο, κτίριο του Γυμνασίου, οδός Θ. Στρατών 3. Στέγασε το τετρατάξιο μικτό Γυμνάσιο (1876-1930) στο μισό ανατολικό του κτιρίου (στο μισό δυτικό ήταν το Επαρχείο και αργότερα το Δημαρχείο), και σε ολόκληρο το κτίριο, το εξατάξιο Γυμνάσιο (1930- 1961) το εξατάξιο Γυμνάσιο Αρρένων (1961-1964), τα τριτάξια Γυμνάσιο/Λύκειο Αρρένων (1964-1967), το εξατάξιο Γυμνάσιο Αρρένων (1967-1970), το εξατάξιο Γυμνάσιο Θηλέων (1970-1976), τα τριτάξια Γυμνάσιο/Λύκειο Θηλέων (1976-1979) και το 2ο μικτό τριτάξιο Γυμνάσιο/Λύκειο (1979-1983). Φωτογραφίες Δ. Βλάχου (2002).



Οικία Κόνδαρη, στην οδό Κόνταρη (τώρα ανακατασκευασμένη στεγάζει τη Φιλαρμονική Λευκάδας). Στην παλαιά οικία στεγάστηκε το Ελληνικό Σχολείο (1919-1922, 1923-1929). Φωτογραφία Δ. Βλάχου (2002).



Οικία Αρταβάνη στην Κεντρική πλατεία. Στέγασε το Ελληνικό Σχολείο (1922-1923). Φωτογραφία Δ. Βλάχου (2002)



Οικία γιατρού Αριστομένη Αλβανίτη στην οδό Ι. Μαρίνου 10. Πέρασε στην ιδιοκτησία του Νικολάου Αραβανή-Τσουκνίδα και στέγασε την Α' τάξη του μικτού εξαταξίου Γυμνασίου (1960-1961), το εξατάξιο Γυμνάσιο Θηλέων (1961-1964), τα τριτάξια Γυμνάσιο/Λύκειο Θηλέων (1964-1967), τις τάξεις Δ'-ΣΤ' του Γυμνασίου Θηλέων (1967-1970). Φωτογραφία Δ. Βλάχου (2002).



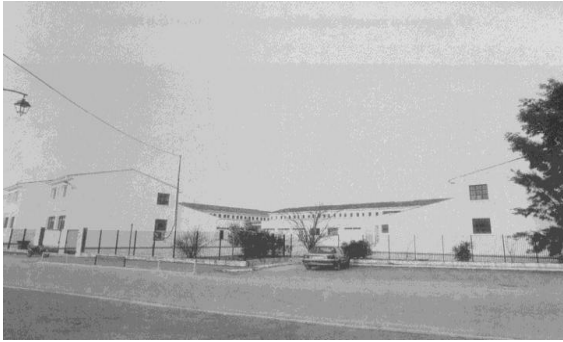
Κτίριο της οδού Πεφανερωμένης στη Νεάπολη, όπου μέχρι πρότινος (2001) στεγαζόταν το Στρατολογικό Γραφείο και το Φρουραρχείο Λευκάδας. Στέγασε τις τάξεις Α'- Γ' του Γυμνασίου Θηλέων (1967-1970). Προ ολίγων μηνών κατεδαφίστηκε και στη θέση του ανεγείρεται νέα τριώροφη οικοδομή. Φωτογραφία Δ. Βλάχου (2002).



Νεόδμητο κτίριο στη Νεάπολη, δίπλα στο Γήπεδο (οδός Καποδιστρίου και Σταδίου), που στέγασε το εξατάξιο Γυμνάσιο Αρρένων (1970-1976), τα τριτάξια Γυμνάσιο/Λύκειο Αρρένων (1976-1979), το 1ο μικτό τριτάξιο Γυμνάσιο (1979-1993) και το 1ο μικτό Λύκειο (1979-1994). Από το 1994 ως σήμερα το κτίριο αυτό στέγασε διαδοχικά το Μουσικό Γυμνάσιο/Λύκειο, το Τεχνικό Λύκειο, το ΤΕΕ, το ΙΕΚ, το ΤΕΙ και (σήμερα) το 4ο Δημοτικό. Φωτογραφία Δ. Βλάχου (2002).



Νεόδμητο κτίριο στα Βαρδάνια. Στεγάζει το Β' μικτό Γυμνάσιο και το Β' μικτό Λύκειο από το 1983 ως σήμερα. Φωτογραφία Δ. Βλάχου (2002).



Νεόδμητο συγκρότημα στις Αλοκές, οδός Αντ. Τζεβελέκη. Στεγάζει αριστερά το 1ο μικτό Γυμνάσιο από το 1993 ως σήμερα και δεξιά το 1ο μικτό Λύκειο από το Δεκέβρη του 1994 ως σήμερα. Φωτογραφίες Δ. Βλάχου (2002)



Μουσικό Σχολείο Λευκάδας, Λεωφόρος Φιλοσόφων, 31100 Λευκάδα. Νεόδμητο κτίριο. Στεγάζει το Μουσικό Σχολείο Λευκάδας από το Σεπτέμβριο του 2009.