



1^ο Γυμνάσιο Ιωαννίνων

Οδηγός εγκατάστασης
Λογισμικού
LibreOffice.



ΒΗΜΑ 1^ο

Το **LibreOffice** είναι ένα πακέτο εναλλακτικό του **Microsoft Office** και ανήκει στην κατηγορία του ελεύθερου λογισμικού/λογισμικού ανοιχτού κώδικα (**ΕΛ/ΛΑΚ**) (Λογισμικό δηλαδή που μπορεί να χρησιμοποιηθεί, αντιγραφεί, μελετηθεί, τροποποιηθεί και αναδιανεμηθεί χωρίς περιορισμό και αντίθετα με το ιδιόκτητο λογισμικό, διατίθεται χωρίς στόχο το κέρδος)



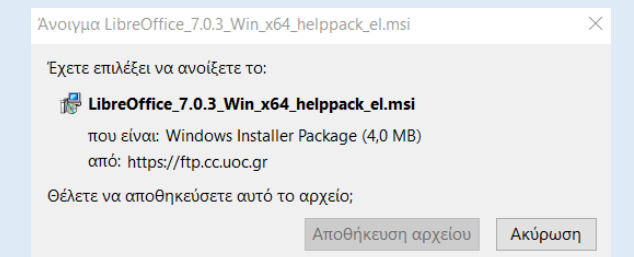
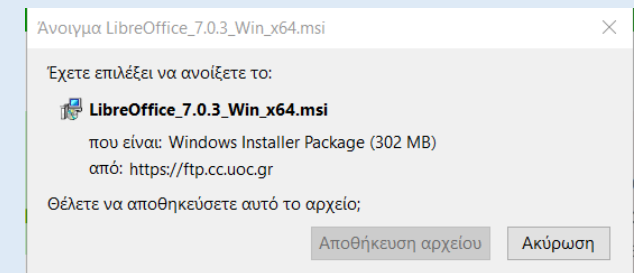
Αν χρησιμοποιείτε το ΛΣ Ubuntu τότε το LibreOffice είναι εγκατεστημένο ήδη.

Πηγαίνουμε στην σελίδα <http://el.libreoffice.org/download/>

Πατήστε στο **Download** και **εδώ**

Θα εμφανιστούν τα παράθυρα

Πατήστε **Αποθήκευση αρχείου**

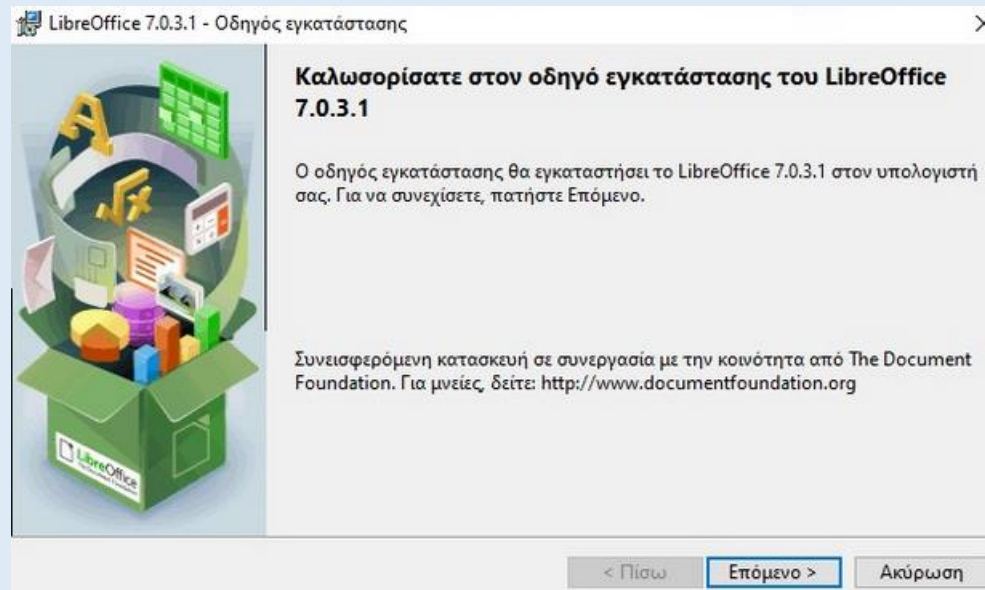


ΒΗΜΑ 2^ο

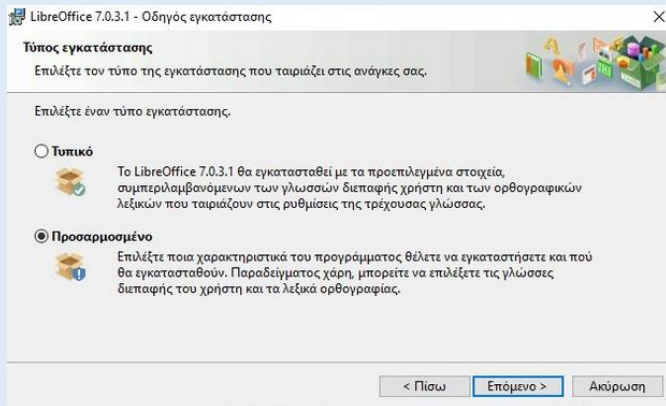
Μόλις τα αρχεία κατέβουν στον υπολογιστή μας, πάμε εκεί που τα αποθηκεύσαμε και κάνουμε διπλό κλικ στο αρχείο **LibreOffice_7.0.3_Win_x64.msi** και στην οθόνη που εμφανίζεται πατάμε **Εκτέλεση**

(**ΠΡΟΣΟΧΗ:** Αν κατεβάσετε διαφορετική έκδοση πιθανότατα να διαφοροποιείται λίγο το όνομα του αρχείου, LibreOffice_....._.msi)

Στον *Οδηγό εγκατάστασης* που μας ανοίγει πατάμε **Επόμενο**

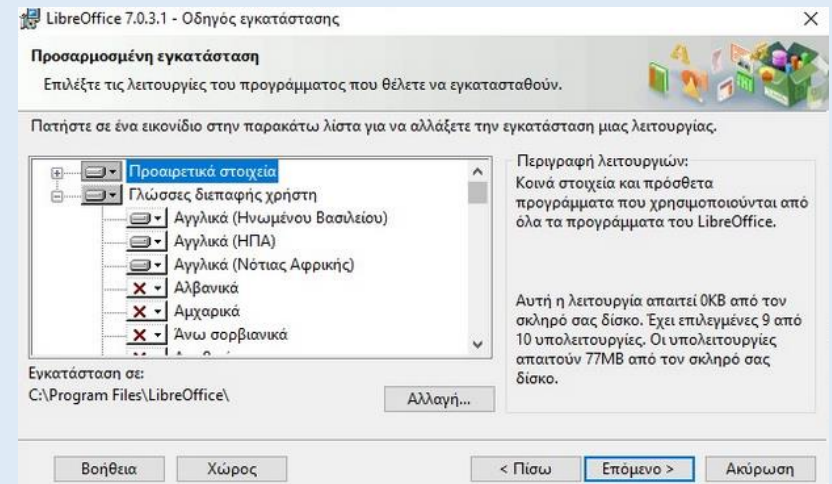


ΒΗΜΑ 3^ο



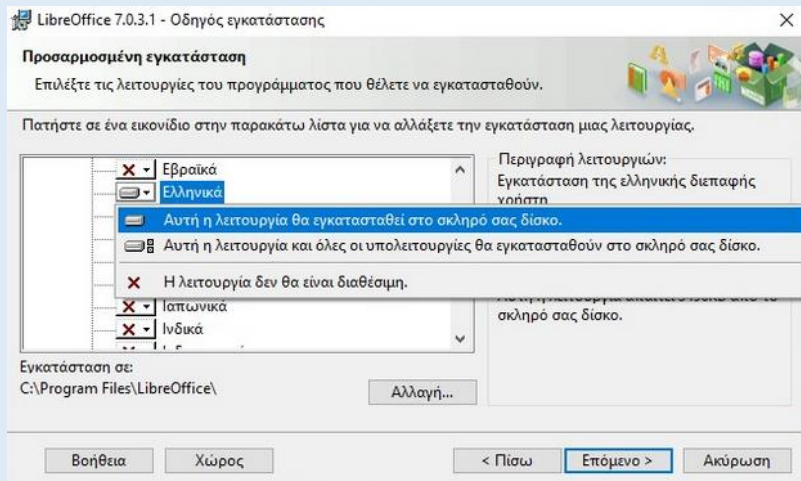
Στην οθόνη που θα εμφανιστεί επιλέγουμε ως τύπο εγκατάστασης **Προσαρμοσμένο** και πατάμε **Επόμενο**

Στην οθόνη που θα εμφανιστεί πατάμε το μικρό εικονίδιο + αριστερά από τις **Γλώσσες διεπαφής χρήστη** (έτσι ώστε να ανοίξει πλήρως το μενού των γλωσσών)

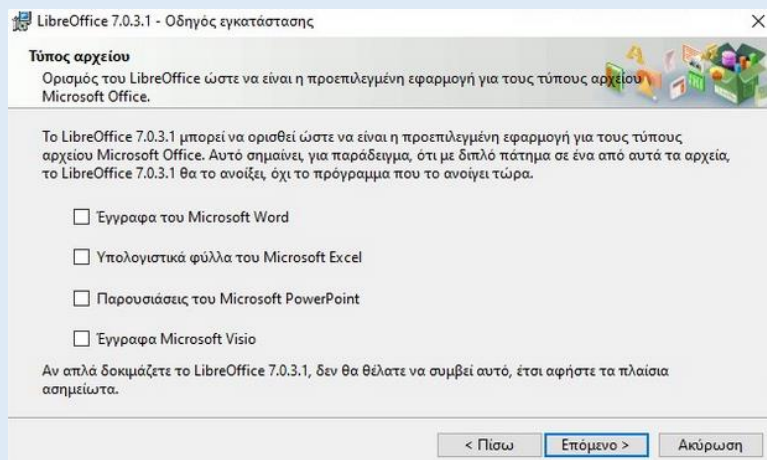


Στην οθόνη που εμφανίζεται,

ελέγχουμε αν δίπλα στα **Ελληνικά** υπάρχει το εικονίδιο του σκληρού δίσκου αριστερά. Αν υπάρχει X θα πατήσουμε το βελάκι που δείχνει προς τα κάτω δίπλα από το X και θα επιλέξουμε το "**Αυτή η λειτουργία θα εγκατασταθεί στον σκληρό σας δίσκο**". Μετά επιλέξτε **Επόμενο**



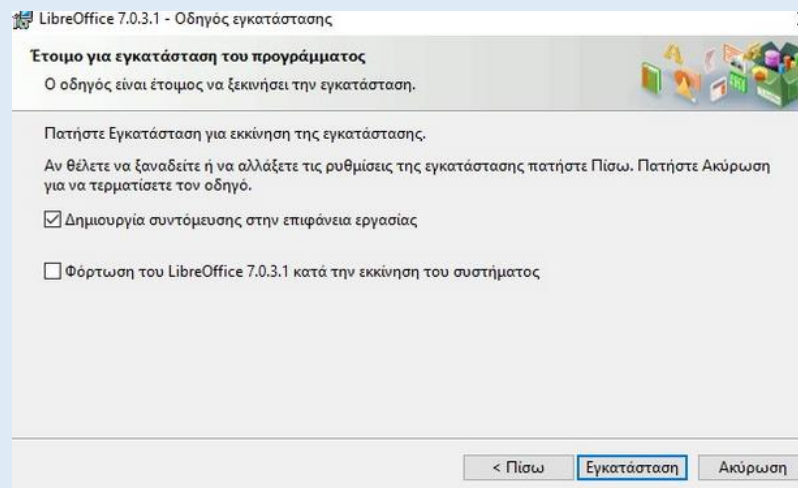
ΒΗΜΑ 4^ο



Στην οθόνη που εμφανίζεται, δηλώνουμε αν επιθυμούμε αρχεία που έχουν δημιουργηθεί με το **Microsoft Office** (έγγραφα του Word, φύλλα εργασίας του Excel, παρουσιάσεις του PowerPoint, αρχεία διαγραμμάτων του Visio) να ανοίγουν με τα προγράμματα του **Libre Office**. Καλό είναι να μην τσεκάρετε κανένα από τα κουτάκια αυτά

Αφού κάναμε τις επιλογές μας πατάμε **Επόμενο**

Στην οθόνη που εμφανίζεται, αφήνουμε τσεκαρισμένο το πρώτο κουτάκι, πατάμε το κουμπί **Εγκατάσταση** και περιμένουμε μέχρι να εγκατασταθεί η εφαρμογή. Όταν τελειώσει η εγκατάσταση του συγκεκριμένου αρχείου εμφανίζεται ένα νέο παράθυρο που μας ενημερώνει για την ολοκλήρωση της. Σε αυτό το παράθυρο πατάμε **Τέλος**.



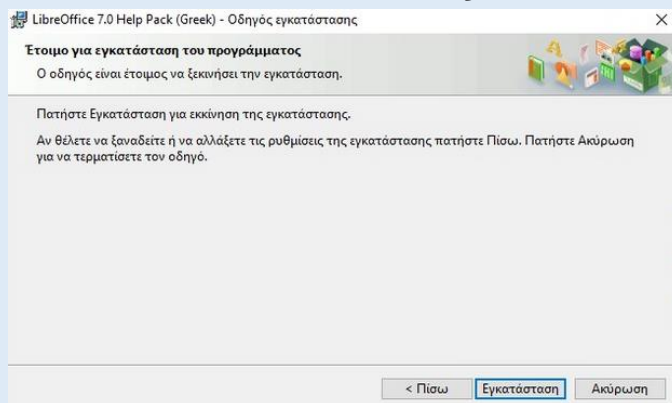
ΒΗΜΑ 5°

Κάνουμε διπλό κλικ στο δεύτερο αρχείο που κατεβάσαμε, το **LibreOffice_7.0.3_Win_x64_helpack_el.msi** και πατάμε **Εκτέλεση**.

(**ΠΡΟΣΟΧΗ:** Αν κατεβάσετε διαφορετική έκδοση πιθανότατα να διαφοροποιείται λίγο το όνομα του αρχείου, LibreOffice_....._helpack_el.msi)

Στον *Οδηγό εγκατάστασης* που μας ανοίγει πατάμε **Επόμενο**.

Στην οθόνη που εμφανίζεται πατάμε **Επόμενο**.



Στην οθόνη που θα εμφανιστεί πατάμε το κουμπί **Εγκατάσταση** και περιμένουμε μέχρι να εγκατασταθεί η εφαρμογή. Όταν τελειώσει η εγκατάσταση του συγκεκριμένου αρχείου θα εμφανιστεί ένα παράθυρο, που θα μας ενημερώνει για την ολοκλήρωση της, στο οποίο πατάμε **Τέλος**.

