

# Ψυχαγωγία

## Χριστουγεννιάτικο Κέικ!



Πρωτο.....  
μαγειρέματα

### Τι χρειαζόμαστε:

- 1 κύπελο μαργαρίνη (250 γραμμάρια)
- 2 κούπες ζάχαρη (προτιμήστε καστανή)
- 5 αυγά
- 1 κεσεδάκι γιαούρτι (αν είναι στραγγιστό το αραιώνουμε με λίγο γάλα)
- 1 βανίλια
- ξύσμα λεμονιού ή πορτοκαλιού
- 500 γραμμάρια αλεύρι που φουσκώνει μόνο του.

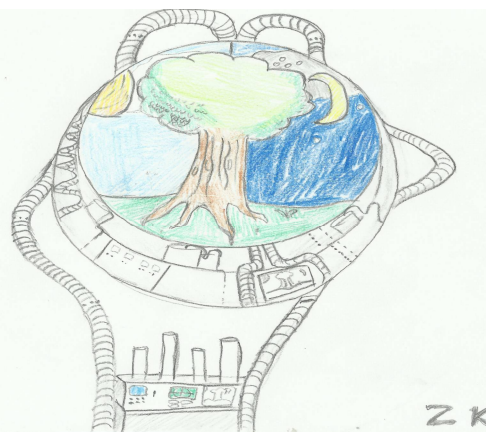
### Εκτέλεση:

Χτυπάμε σε ένα μπολ μαζί τη μαργαρίνη με τη ζάχαρη καλά, μετά ρίχνουμε τα αυγά και στη συνέχεια το γιαούρτι συνεχίζοντας το κτύπημα. Στο τέλος προσθέτουμε τη βανίλια και το αλεύρι, μέσα στο οποίο έχουμε ανακατέψει το ξύσμα. Βάζουμε το μίγμα σε βουτυρωμένη φόρμα και ψήνουμε στους 150°C στον αέρα για μία περίπου ώρα. Μόλις το βγάλουμε από το φούρνο, ξεφορμάρουμε και το πασπαλίζουμε με άχνη ζάχαρη ή το αλείφουμε με γλάσο σοκολάτας. **Καλή σας επιτυχία!**



# ΣΤΑΥΡΟΛΕΞΑ

( από την περιβαλλοντική ομάδα: Περιβαλλιστές )

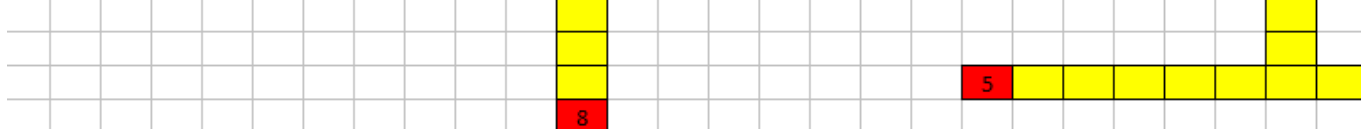


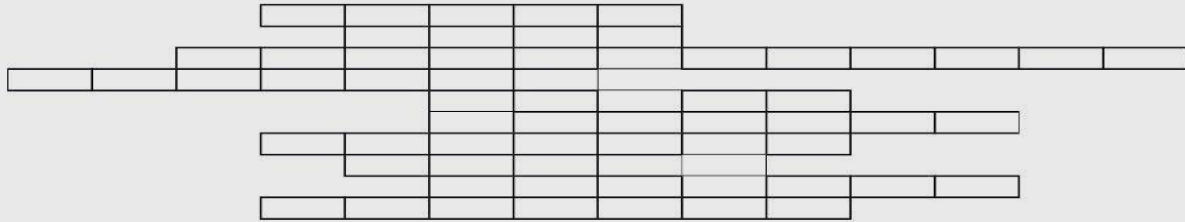
### ΟΡΙΖΟΝΤΙΑ:

1. Βρίσκεται στο υπέδαφος(καύσιμο)
2. Ατμοσφαιρική....
3. ... Βροχή
4. Είναι πυκνή στην τροπική ζώνη
5. Καλύπτει περίπου το 75% του πλανήτη

### ΚΑΘΕΤΑ:

6. Προκαλεί ζημιά στα δάση
7. ... Ακτινοβολία
8. Αύλη ανανεώσιμη πηγή ενέργειας (ανάποδα)
9. Παράγει θερμότητα και φως
10. Φωτοχημικό...





**"Οριζόντια"**

1. Είναι βλαβεροί για το περιβάλλον.
2. Περιλαμβάνει το 80% της γης..
3. Το φαινόμενο του θερμοκηπίου ,αλλιώς.
4. Και έτσι παράγεται ενέργεια(πληθυντικός).
5. Αυτή μετατρέπεται και σε στερεά μορφή στην ατμόσφαιρα πριν πέσει στην Γη.
6. Το διαμάντι είναι καθαρή μορφή \_\_\_\_\_.
7. Η \_\_\_\_\_ του περιβάλλοντος.
8. Είναι μια από τις ανεξάντλητες πηγές ενέργειας.
9. Αυτό το παράγουν τα φυτά και δεν μπορούμε να ζήσουμε χωρίς αυτό.
10. Μας κρύβουν τον ήλιο.



**"Κάθετα"**

11. Μας περιβάλλει και το προστατεύουμε !!!!!



**Τα μάθατε!!!**

Η Μίνι μάους χώρισε με τον Μίκυ μάους και τα έφτιαξε με τον Alice Cooper. Θα είναι γνωστή τώρα ως MINI COOPER!

**ΚΑΛΑ ΧΡΙΣΤΟΥΓΕΝΝΑ ΚΑΙ ΕΥΛΟΓΗΜΕΝΟ ΤΟ ΝΕΟ ΕΤΟΣ 2016**



**Πρωτοτυπία**

Εφημερίδα των μαθητών του 1<sup>ου</sup> Γυμνασίου Άργους  
Μπουσουλοπούλειο  
Ταχ. Δ/ση : Δαναού 26  
Τ.Κ. 21200 -Πόλη : Άργους  
Τηλέφωνο : 2751 0 67580

**Υπεύθυνες**

**Καθηγήτριες**  
Θεοφίλη Αικατερίνη  
,Αγγλικών  
Λάμπρου Όλγα,  
Φιλόλογος  
Μποζίνη Ευδοκία  
,Μαθηματικός

**Δικτυακός τόπος**

<http://blogs.sch.gr/1gymargo/>

E-mail:  
1gymargo@sch.gr