



Job Shadowing & Ευρωπαϊκή Κινητικότητα

Ανοίγοντας τα Σχολεία του Πειραιά στην Ευρώπη

Διαπιστευμένη Εθνική Κοινοπραξία ERASMUS+ (2025-2026)



Το Όραμά μας

«Εξωστρέφεια Σχολικών Μονάδων και Ανάπτυξη Ολιστικής Σχολικής Κουλτούρας στο πλαίσιο των προγραμμάτων Erasmus+»



Co-funded by the
European Union

Η Ταυτότητα του Έργου

Κωδικός Κοινοπραξίας:
2025-1-EL01-KA121-SCH-00344561

Συντονισμός & Διαχείριση

- Νόμιμος Εκπρόσωπος: Δρ Διονύσιος Αναστασόπουλος (Διευθυντής ΔΔΕ Πειραιά)
- Ομάδα Διαχείρισης: Δρ Μαρία Καρυωτάκη, Δρ Ελένη Τσουραπά, Αικατερίνη Χριστοδούλου



ΔΙΕΥΘΥΝΣΗ
ΔΕΥΤΕΡΟΒΑΘΜΙΑΣ
ΕΚΠΑΙΔΕΥΣΗΣ

ΠΕΙΡΑΙΑ

Η Δύναμη της Κοινοπραξίας μας

39 Σχολικές Μονάδες σε ένα κοινό ευρωπαϊκό δίκτυο

Γεωγραφική Κατανομή



Τύποι Σχολικών Μονάδων



Co-funded by the
European Union

Οι 4 Στρατηγικοί Πυλώνες



Co-funded by the
European Union



Ψηφιακή Μετάβαση

Ενίσχυση των ψηφιακών δεξιοτήτων των εκπαιδευτικών.



Αειφορία

Προώθηση της αρχής της αειφορίας και του μοντέλου κυκλικής οικονομίας.



Ευρωπαϊκή Ταυτότητα

Ανάδειξη πολιτιστικής ποικιλομορφίας & προώθηση της ταυτότητας του Ευρωπαίου και Παγκόσμιου Πολίτη.



Δημοκρατία

Ανάληψη καινοτόμων δράσεων για την ανάδειξη των δημοκρατικών θεσμών και αξιών.



Οι Δρόμοι της Κινητικότητας (2025-2026)

Συγχρηματοδοτούμενη μετακίνηση 1 μόνιμου εκπαιδευτικού (οργανικά ανήκοντος) ανά σχολική μονάδα της Κοινοπραξίας.

Δομημένα Σεμινάρια

20

Διαθέσιμες
Θέσεις

Παρακολούθηση στοχευμένων εκπαιδευτικών **προγραμμάτων** κατάρτισης στην Ευρώπη.

Job Shadowing

21

Διαθέσιμες
Θέσεις

Βιωματική μάθηση μέσω παρακολούθησης συναδέλφων εν ώρα εργασίας σε ευρωπαϊκά σχολεία.



Erasmus+ Job Shadowing

Καινοτομία & Βιωματική Μάθηση στη Γαλλική Εκπαίδευση

Εμπειρίες και Πρακτικές από το
Lycée La Martinière Duchère, Λυών

Λυμπιτάκη Μαρία (Εκπρόσωπος 1^{ου} ΕΠΑΛ ΣΑΛΑΜΙΝΑΣ)



Ένα Παράθυρο στην Εκπαιδευτική Καινοτομία



Τοποθεσία: Λυών,
Γαλλία (20-24 Απριλίου
2026).



Στόχος Erasmus+:
Ανταλλαγή καλών πρακτικών,
ανάπτυξη διαπολιτισμικής
συνείδησης και νέες
διδασκτικές μεθοδολογίες.



Η Αποστολή: Η μεταφορά
πρακτικών και εργαλείων που
μπορούν να μεταμορφώσουν
την καθημερινότητα στο 1ο
ΕΠΑΛ Σαλαμίνας.

Το Σχολείο: Lycée La Martinière Duchère



Ένα σύγχρονο και δυναμικό εκπαιδευτικό περιβάλλον.

Χώρος φιλοξενίας για την εβδομάδα παρατήρησης.

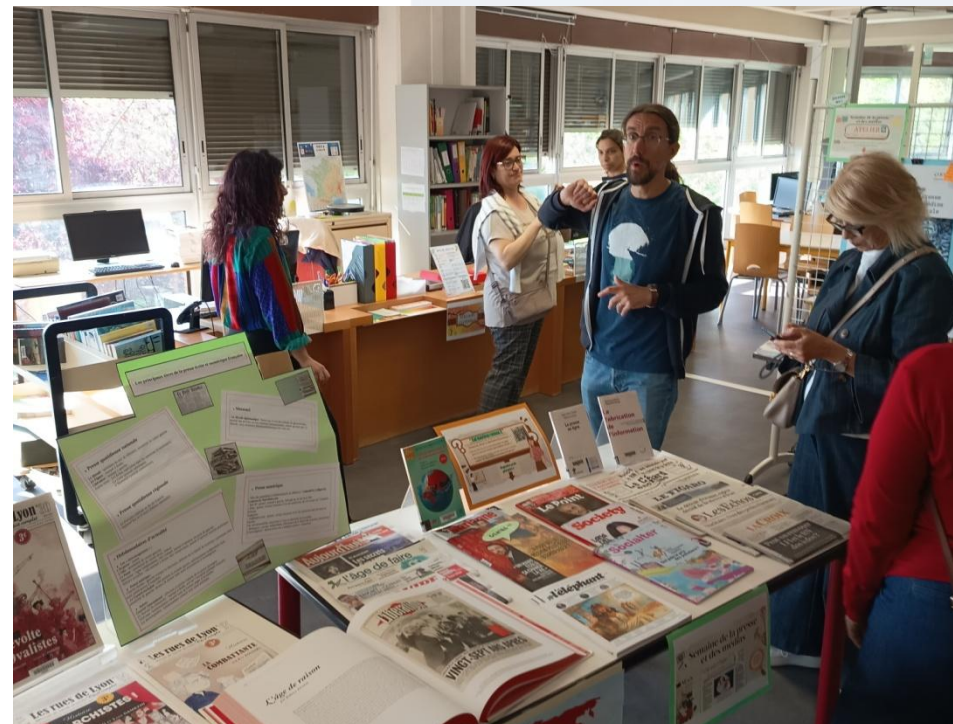
Υποδοχή και Έναρξη



Ξεκινά η εβδομάδα του job shadowing.

Άμεση επαφή με τους μαθητές και το εκπαιδευτικό προσωπικό.

Προετοιμασία για κοινές δράσεις.



Η Αρχιτεκτονική της Μάθησης



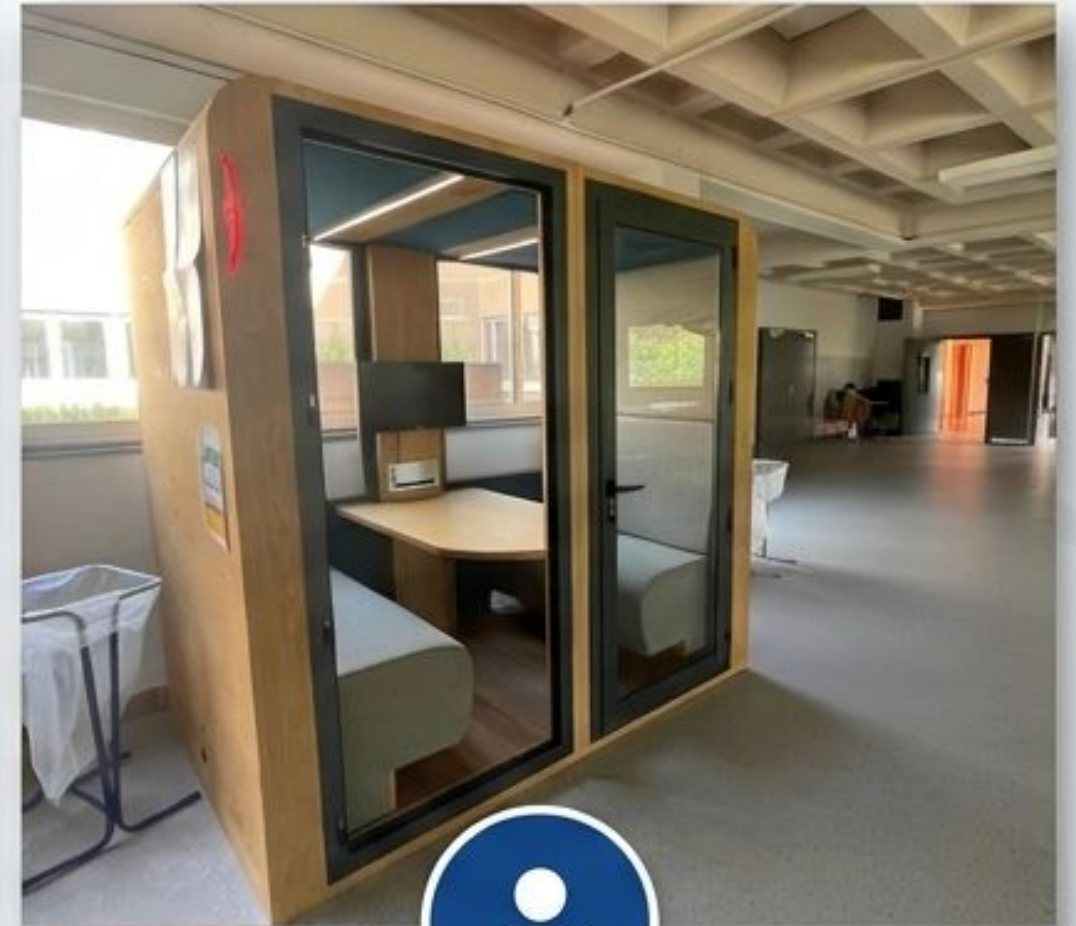
Συνεργασία.

Στρογγυλά τραπέζια που καταργούν την ιεραρχία, ενισχύοντας την ισότιμη επικοινωνία.



Πολυμορφικότητα.

Ο χώρος C.D.I. λειτουργεί ταυτόχρονα ως βιβλιοθήκη, αίθουσα υπολογιστών και κέντρο επαγγελματικού προσανατολισμού.



Ιδιωτικότητα.

«Θάλαμοι απομόνωσης» (Privacy Booths) στους διαδρόμους για απόλυτη συγκέντρωση και αυτόνομη μελέτη.

Χωροταξική Καινοτομία: Το CDI



CDI: Centre de Documentation et d'Information.

Ένας πολυμορφικός χώρος στην καρδιά του σχολείου.

Ο Πολυδιάστατος Ρόλος του CDI



Συνδυάζει Βιβλιοθήκη,
Αίθουσα Υπολογιστών
και Κέντρο
Προσανατολισμού.



Χρήση κατά τις κενές
ώρες για ατομική
μελέτη.



Προσφέρει ηρεμία και
αποσυμπίεση από την
ένταση των
μαθημάτων.

Ομαδοσυνεργατική Μάθηση σε Κύκλο



Αξιοποίηση στρογγυλών τραπεζιών για δράσεις.

Ιδιωτικότητα στο Σχολικό Περιβάλλον



Ειδικά διαμορφωμένοι κλειστοί χώροι (booths) στους διαδρόμους.



Λειτουργική λύση για ατομική εργασία ή ήσυχη συνεργασία.



Ενισχύει τη συγκέντρωση των μαθητών.



La Frise Humaine: Οι Μαθητές ως Φορείς της Ιστορίας



Το Θέμα:

Η ουδετερότητα του κράτους (Laïcité) και η γαλλική νομοθεσία (Loi Travail).



Η Πρακτική:

Αντί για παθητική ανάγνωση, η διδασκαλία γίνεται φυσική αναπαράσταση («Ανθρώπινη Χρονογραμμή»).



Το Αποτέλεσμα:

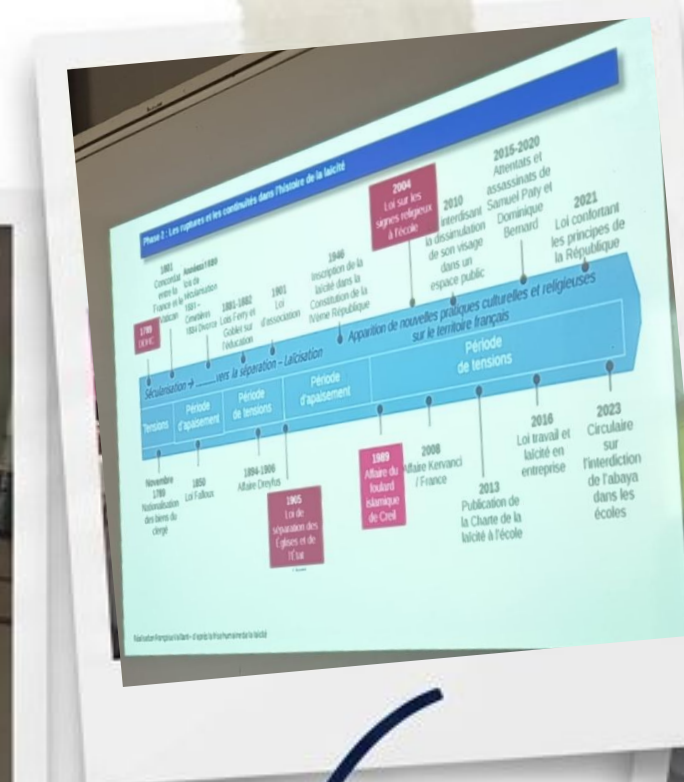
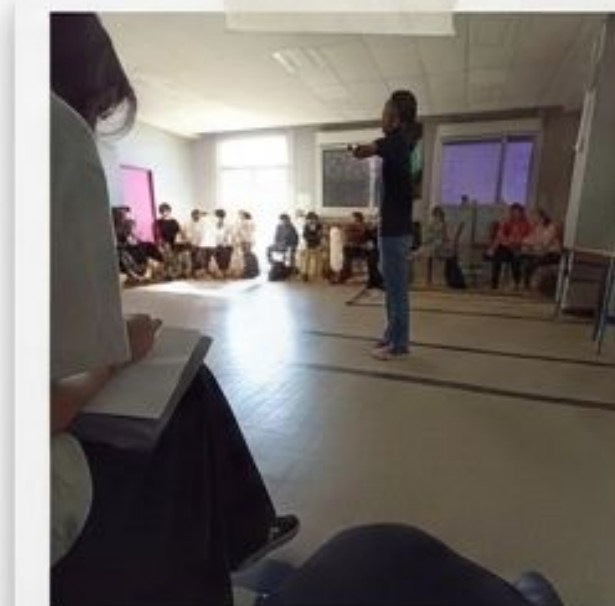
Κάθε μαθητής ερευνά, ενσαρκώνει και παρουσιάζει ένα γεγονός-ορόσημο.

Η Ανθρώπινη Χρονογραμμή: La Frise Humaine

Η Μέθοδος: Οι μαθητές δεν διαβάζουν παθητικά. Τοποθετούνται σε ημικύκλιο και γίνονται οι ίδιοι "φορείς της ιστορίας", αναλαμβάνοντας συγκεκριμένα γεγονότα-ορόσημα.

Το Θέμα: Η **κοσμικότητα** (laïcité) και η **ουδετερότητα** του κράτους.

Το Αποτέλεσμα: **Συμπερίληψη** (όλοι έχουν ρόλο), **βιωματική κατανόηση**, και καλλιέργεια **σεβασμού** στη **διαφορετικότητα**.



Έναρξη

Γεγονός 1

Γεγονός 2

Γεγονός 1

Γεγονός 2

Γεγονός 4

Σημερινή
Εποχή

Καλλιεργώντας τη Δημοκρατία: Debates στην Τάξη



Migration in the USA – Final Task – Speaking assessment

Is the American Dream over?

You are invited to! You can be:

(your occupation...) who believes that the American Dream is over due to the current situation, or that it could improve in the future since...

(your occupation...) who believes that the American Dream is over because nobody has obtained what they had come for...

(your occupation...) who believes that the American Dream is over. A large amount of immigrants have made it, even...

- Το μάθημα των Αγγλικών μετατρέπεται σε “**μικρή κοινωνία**”.
- **Θέμα:** Μετανάστευση και το “**Αμερικάνικο Όνειρο**”.
- **Δημιουργική Γραφή:** Αξιοποίηση της λογοτεχνίας (“**The Giver**”) για τη διαμόρφωση εναλλακτικών σεναρίων.
- **Στόχος:** Διαπραγμάτευση εννοιών όπως η **κοινωνική δικαιοσύνη** και η **ισότητα**. Δεν είναι απλώς άσκηση λόγου, είναι άσκηση δημοκρατίας.



Η Μεθοδολογία CLIL (Content and Language Integrated Learning)



Η γλώσσα δεν είναι αυτοσκοπός. Είναι το εργαλείο για την κατάκτηση άλλων επιστημών (Ιστορία, Γεωγραφία, Βιολογία).

Διαθεματικότητα:

Σπάει τα στεγανά στεγανά μεταξύ των μαθημάτων.

Μεταγλωσσική Επίγνωση:

Ο μαθητής μαθαίνει να συγκρίνει πώς διαφορετικές γλώσσες περιγράφουν το ίδιο γεγονός.



CLIL στην Πράξη: Ιστορία & Κριτική Σκέψη

10η Τάξη | Ψυχρός Πόλεμος (Thatcher & Reagan)

Part 2: THE WORLD SINCE 1945

Thème 2: Le monde depuis 1945

Unit 1: A bipolar world

Chapitre 1: Un monde bipolaire

Το Παραδοσιακό

Why and how was the world divided into two opposing blocs after 1945? Using your knowledge, describe and explain the ideological and cultural conflict between the United States and the USSR during the Cold War.	Pourquoi et comment le monde s'est-il divisé en deux blocs opposés après 1945? À l'aide de vos connaissances, décrivez et expliquez l'affrontement idéologique et culturel entre les États-Unis et l'URSS pendant la Guerre Froide.
Using your knowledge, describe the geopolitical context of the Cold War. Provide an example of a confrontation between the Eastern and Western blocs studied in class.	À l'aide de vos connaissances, décrivez le contexte géopolitique du monde pendant la Guerre Froide. Utilisez un exemple de confrontation entre le bloc de l'est et le bloc de l'Ouest pendant la Guerre Froide.

Unit 2: Independence and the creation of new states

Chapitre 2: Indépendances et créations d'états

Using your knowledge, explain how independence was achieved in a specific country.	À l'aide de vos connaissances, expliquez comment l'indépendance a été obtenue dans un pays spécifique.
Using your knowledge, describe the process of decolonization. How did newly independent states become members of the international community?	À l'aide de vos connaissances, décrivez le processus de décolonisation. Comment les États nouvellement indépendants sont-ils devenus membres de la communauté internationale?

Στείρα απομνημόνευση.
Μονόπλευρη εθνική ιστοριογραφία.
Απλή ανάγνωση.

Unit 3: The European Union

Chapitre 3: Affirmation de l'Union Européenne

Using your knowledge, describe the stages of European integration.	À l'aide de vos connaissances, décrivez les étapes de l'Union Européenne.
Using your knowledge, discuss the challenges facing the European Union today.	À l'aide de vos connaissances, discutez les défis auxquels l'Union Européenne est confrontée aujourd'hui.

Unit 4: Conflicts in the post-1989 world

Chapitre 4: Enjeux et conflits politiques dans le monde après 1989

Using your knowledge, explain how the United States...	À l'aide de vos connaissances, expliquez comment les États-Unis...
--	--

Part 2: THE WORLD SINCE 1945

Thème 2: Le monde depuis 1945

Unit 1: A bipolar world

Chapitre 1: Un monde bipolaire

Το Μοντέλο CLIL

Why and how was the world divided into two opposing blocs after 1945? Using your knowledge, describe and explain the ideological and cultural conflict between the United States and the USSR during the Cold War.	Pourquoi et comment le monde s'est-il divisé en deux blocs opposés après 1945? À l'aide de vos connaissances, décrivez et expliquez l'affrontement idéologique et culturel entre les États-Unis et l'URSS pendant la Guerre Froide.
---	--



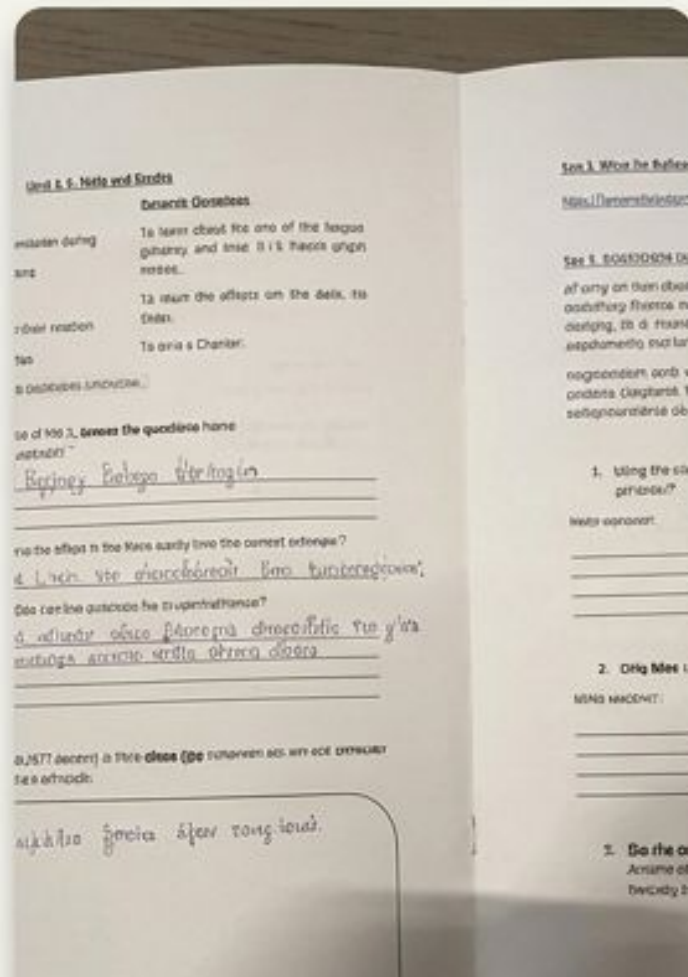
Desirable Difficulty: Η ελαφριά δυσκολία της 2ης γλώσσας απαιτεί βαθύτερη εγκεφαλική επεξεργασία (Cognitive Demand).



Πολιτισμική Διεύρυνση: Επαφή με αγγλοσαξονικές πηγές. Διασταύρωση πληροφοριών και αποφυγή προκαταλήψεων.

CLIL στην Πράξη: Βιολογία & Νευροεπιστήμη

Case Study: Το Σύστημα Ανταμοιβής μέσω του σκανδάλου Lance Armstrong.

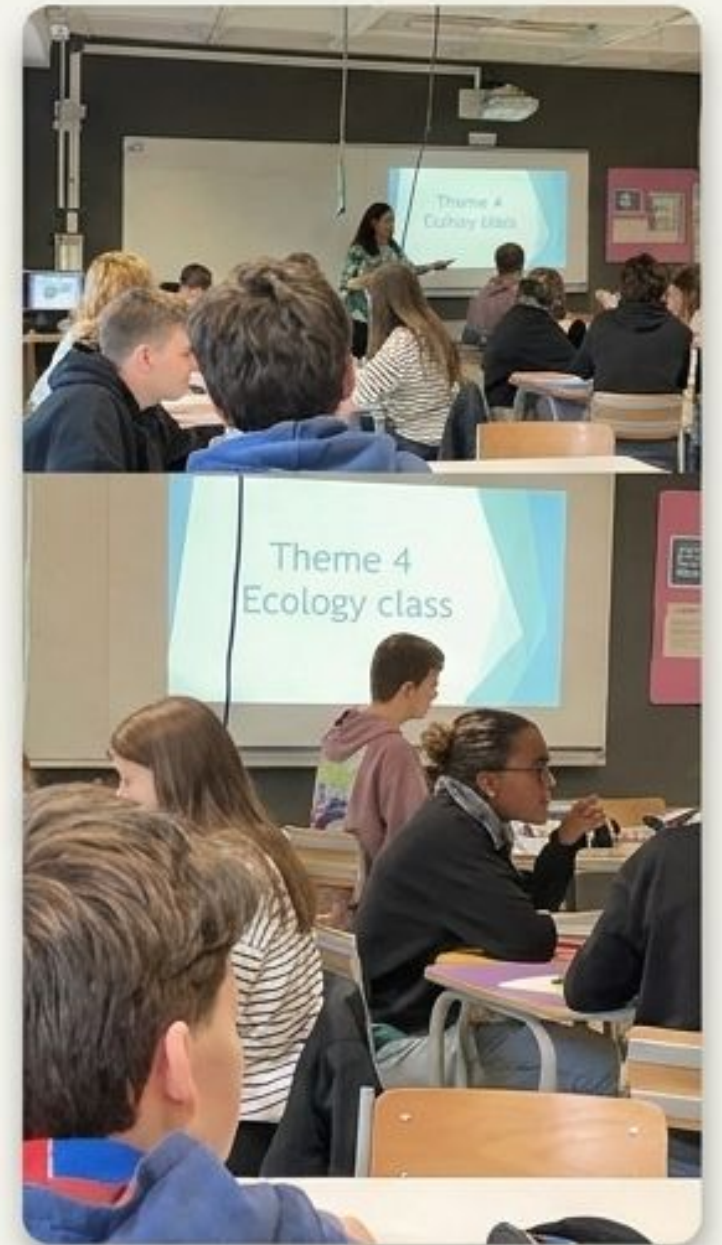


Από τη Θεωρία στην Ηθική: Μια αφηρημένη βιολογική έννοια μετατρέπεται σε σύγχρονο κοινωνικό προβληματισμό.

Χαρτογραφώντας τον Εγκέφαλο: Οι μαθητές σχεδιάζουν τα δικά τους διαγράμματα για να δείξουν πώς οι χημικές ουσίες «χακάρουν» (hijack) τα νευρικά μονοπάτια.

Διεπιστημονικότητα: Συνδυασμός νευροεπιστήμης, κοινωνιολογίας του αθλητισμού και ηθικής.

Case Study: Ο Lance Armstrong ως παράδειγμα για τη δράση ουσιών και την αθλητική ηθική.



CLIL στην Πράξη: Γεωγραφία & Παγκόσμια Φαινόμενα



Διαδραστική Προσέγγιση: Συζήτηση στα αγγλικά για τα πλεονεκτήματα και τα μειονεκτήματα του Τουρισμού.



Ρεαλιστικές Δεξιότητες: Ανάπτυξη επιχειρηματολογίας σε πραγματικό χρόνο και χρήση αυθεντικής ορολογίας.






Ευρωπαϊκή Διάσταση: Κατανόηση των θεσμών (π.χ. Ευρωπαϊκό Κοινοβούλιο), διαμορφώνοντας ενεργούς πολίτες με φωνή και άποψη.



Η Μέθοδος CLIL: Ένα Διαθεματικό Εργαλείο

Η **γλώσσα** δεν διδάσκεται ως ξεχωριστό μάθημα, αλλά ως εργαλείο κατανόησης.

Γνωστικό Αντικείμενο	Μελέτη Περίπτωσης	Γνωστικός Στόχος
Γεωγραφία	Ο Τουρισμός 	Ανάπτυξη επιχειρημάτων και ανταλλαγή απόψεων στα αγγλικά.
Ιστορία	Ψυχρός Πόλεμος & Ολοκληρωτισμός 	Διδασκαλία μαθήματος "εθνικής μνήμης" μέσω ξένης γλώσσας.
Βιολογία	Νευροεπιστήμη (Lance Armstrong) 	Διεπιστημονικότητα (Βιολογία + Αθλητική Ηθική).

Έξυπνη Αστική Γεωργία (Climate-Smart Agriculture)

Η Συμμετοχική Διδασκαλία σε 3 Στάδια



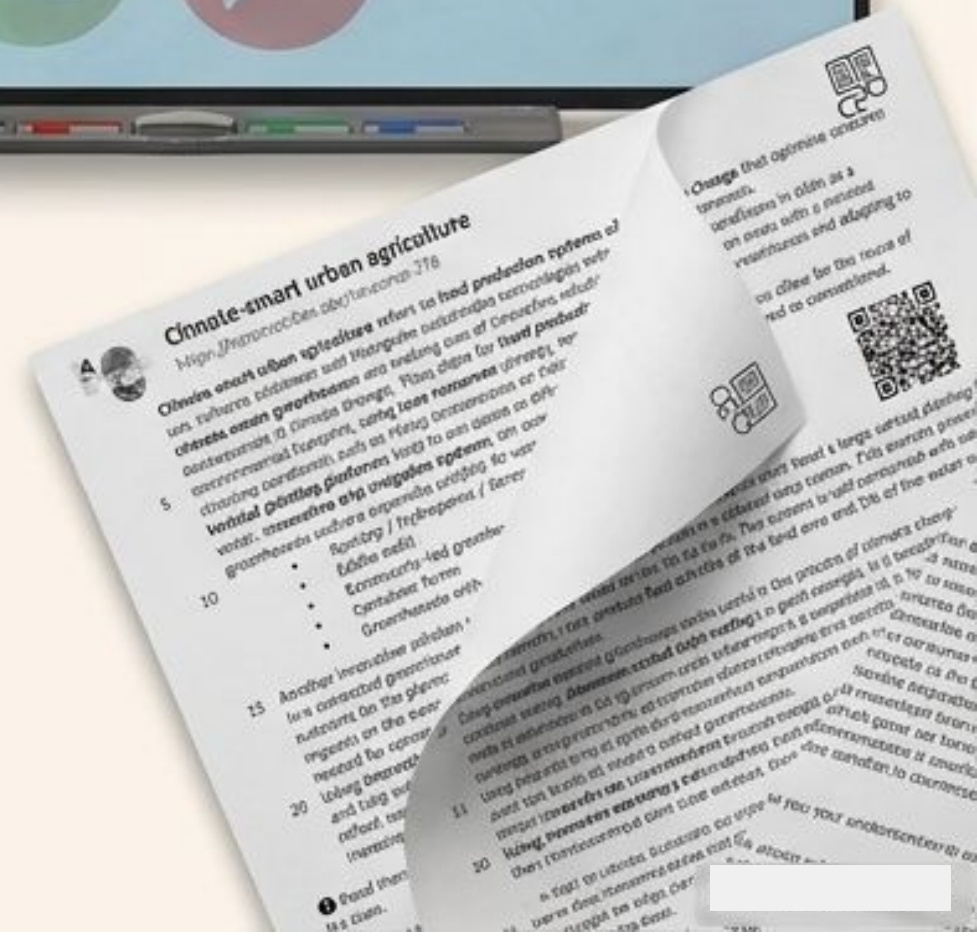
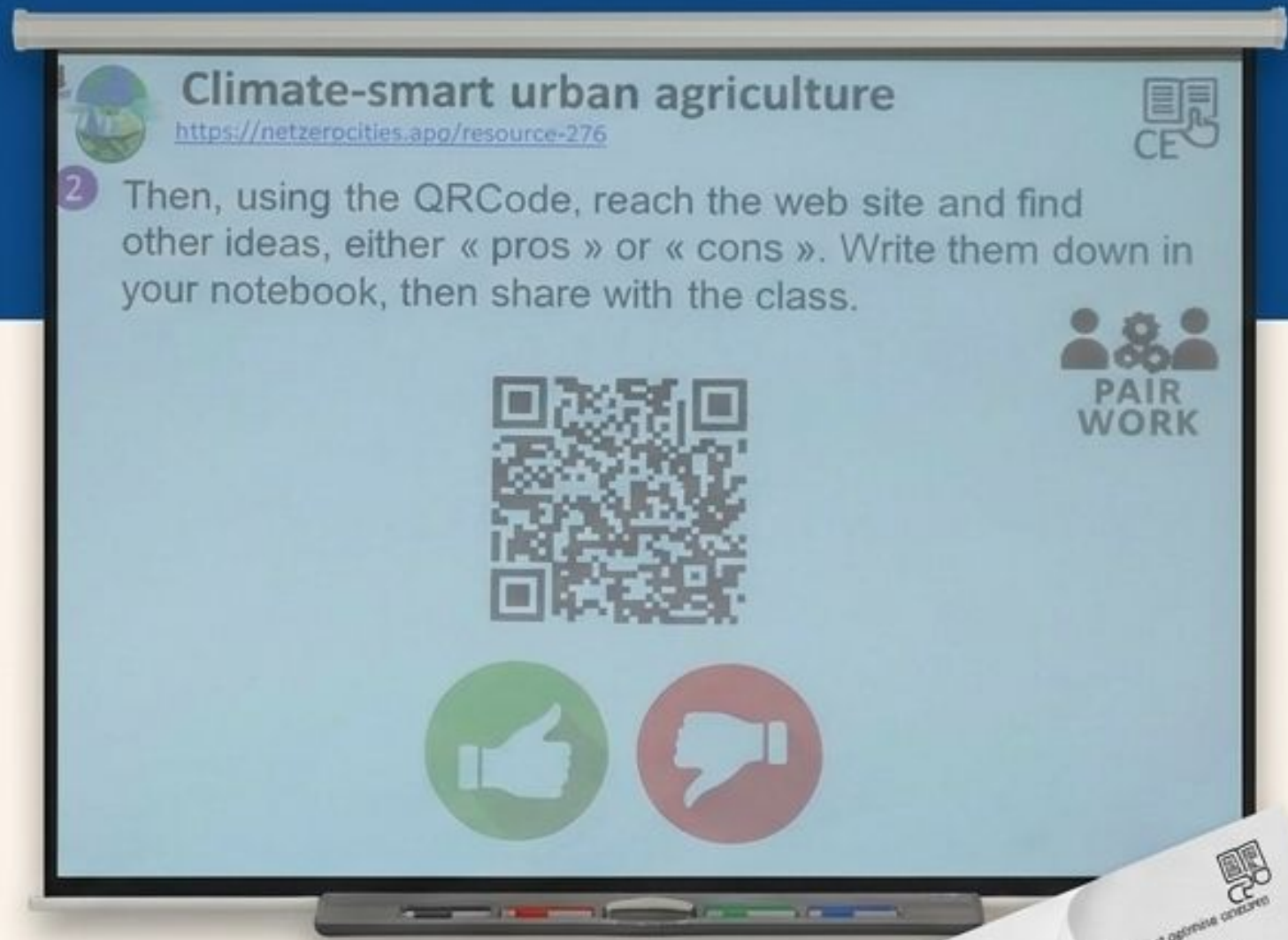
Ανάγνωση & Σήμανση: Εντοπισμός άγνωστων επιστημονικών όρων (π.χ., aquaponics, resilience).



Peer-to-Peer Μάθηση: Επεξήγηση και ανταλλαγή ιδεών ανά ζεύγη πριν την παρέμβαση του καθηγητή.



Ψηφιακή Έρευνα: Χρήση smartphones και QR Codes μέσα στην τάξη για τον εντοπισμό Pros & Cons. Συστημική σκέψη για τις πόλεις του μέλλοντος.



Project-Based Learning: Πολεοδομιοι του Μέλλοντος



Θεωρία

Το Project: Σχεδιασμός της πλατείας Bellecour για το 2050/2060.

Συστημική Σκέψη: Πώς συνδέονται οι μεταφορές, η παραγωγή τροφής και το περιβάλλον.

Πολυμεσικότητα: Χρήση QR codes για ενσωμάτωση επιπλέον πληροφοριών, προσομοιάζοντας επαγγελματικές μελέτες αστικού σχεδιασμού.

Ενεργός Πολιτειότητα: Οι μαθητές αναρωτιούνται: "Πώς μπορώ εγώ να κάνω το μέρος που ζω πιο βιώσιμο;"

Δράση

Το Γεωγραφικό Πόστερ

Le Poster Géographique: Οπτικοποίηση & Project Management



Σύνδεση Θεωρίας & Πράξης

Οι μαθητές καλούνται να προτείνουν απτές λύσεις για το 2050/2060 (π.χ. μετατροπή της Place Bellecour σε χώρο παραγωγής τροφίμων).



Πολυμεσικότητα (Multimedia)

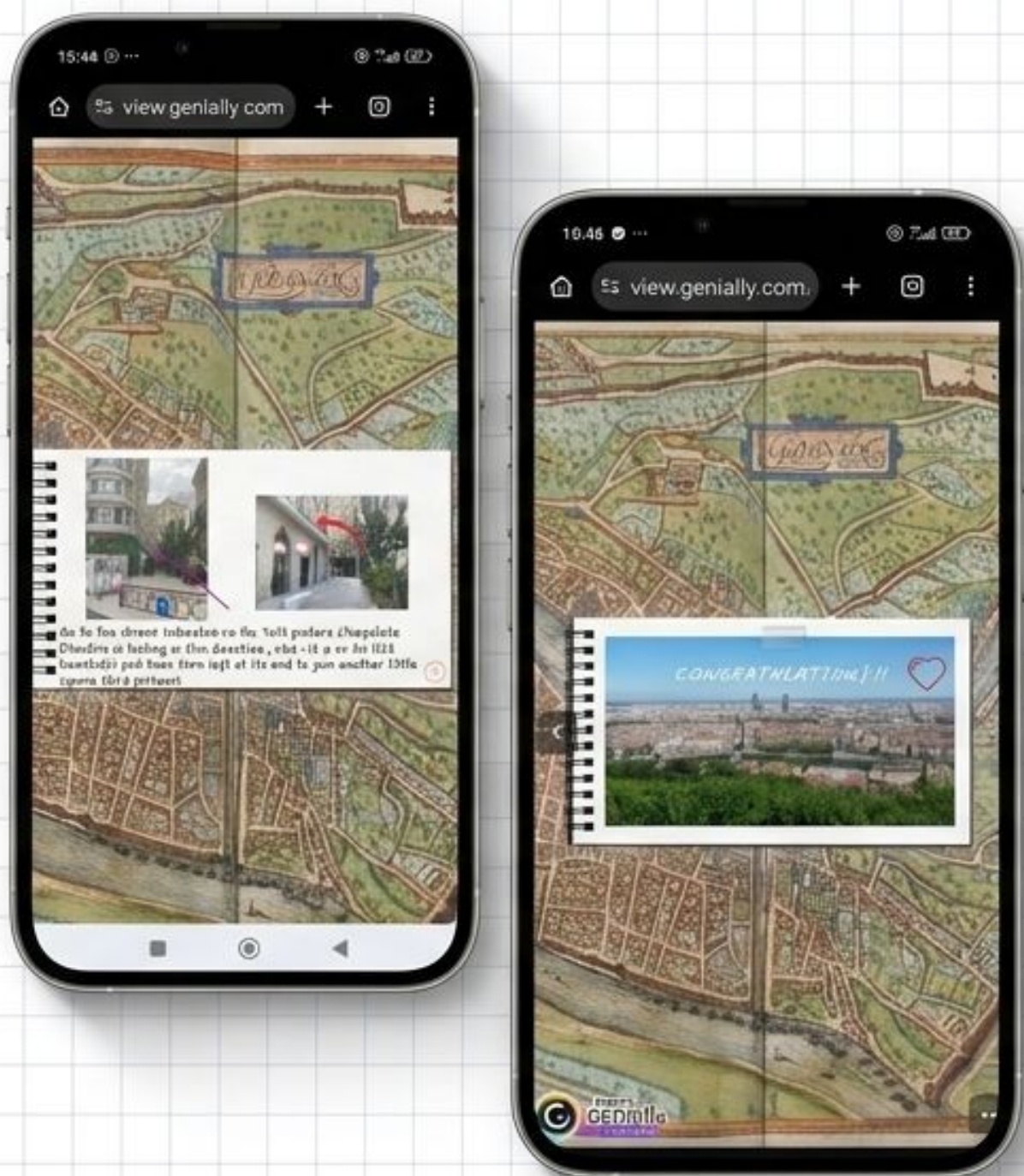
Χρήση ψηφιακών εργαλείων και QR codes για την ενσωμάτωση επιπλέον πληροφοριών, προσομοιάζοντας επαγγελματικές μελέτες αστικού σχεδιασμού.



Δομημένη Προσέγγιση

Ορισμός σαφών κριτηρίων: τίτλος, σενάριο, χρονοδιάγραμμα, αποτελέσματα. Εισαγωγή των μαθητών στη λογική του project management.

Ψηφιακή Περιήγηση: Place-Based Learning



- Αντί για κλασική παρουσίαση, χρήση της διαδραστικής εφαρμογής Genially στην παλιά πόλη της Λυών.
- Οι μαθητές ως 'εξερευνητές' λύνουν γρίφους και αναγνωρίζουν μνημεία.
- Σύνδεση της γεωγραφικής δομής της πόλης με την ιστορική της κληρονομιά (Gamified Learning).

Traboules: Η Βιωματική Εξερεύνηση στα Σοκάκια της Λυών



Η τεχνολογία δεν αντικαθιστά τη φυσική εμπειρία· την καθοδηγεί.



Το μάθημα ξεφεύγει οριστικά από τους 4 τοίχους. Η βιωματική ανακάλυψη στους δρόμους της πόλης ενθαρρύνει τη συνεργασία, την οπτική μνήμη και κάνει τη μάθηση μια αληθινά συναρπαστική περιπέτεια.

Προσομοίωση Ευρωπαϊκού Κοινοβουλίου

Πώς διαμορφώνεται η συνείδηση του Ευρωπαίου Πολίτη.



Από μακρινός θεσμός, ένα πεδίο ζωντανής δράσης

Σύνθεση: Διαμορφώνοντας τον Ενεργό Πολίτη



Συμπερίληψη
(Κυκλική διάταξη,
Debates, La Frise
Humaine)

**Συστημική
Σκέψη**
(PBL Πολεοδομία,
Climate Fresk,
STEM)

**Ο Ενεργός &
Δημοκρατικός
Ευρωπαίος
Πολίτης**

Ταυτότητα
(CLIL, Προσομοίωση Ε.Ε.,
Place-Based Learning)



Σύνθεση: Χαρτογράφηση Παιδαγωγικών Δεξιοτήτων

Πώς τα εργαλεία του Lycée La Martinière Duchère ανταποκρίνονται στις ανάγκες του 21ου αιώνα

Παιδαγωγική Μέθοδος	Κριτική Σκέψη	Συνεργασία / Ομαδικότητα	Ψηφιακός Εγγραμματισμός	Περιβαλλοντική Συνείδηση	Ενεργός Πολιτειότητα
Climate Fresk	✓	✓	-	✓	-
Προσέγγιση CLIL	✓	-	-	-	✓
Χρονογραμμή (Frise Humaine)	-	✓	-	-	✓
Project: Γεωγραφικό Πόστερ	✓	-	✓	✓	-
Ψηφιακή Περιήγηση (Genially)	✓	-	✓	-	-
Αστική Γεωργία (QR Codes)	-	✓	✓	✓	-

Η Αλλαγή Παραδείγματος (Paradigm Shift)

	Παραδοσιακό Μοντέλο	Μοντέλο La Martinière Duchère
Ο Χώρος	Γραμμική/Μετωπική διάταξη	Στρογγυλά τραπέζια & ημικύκλια για διάλογο
Ο Ρόλος του Μαθητή	Παθητικός δέκτης πληροφοριών	«Φορέας της ιστορίας», ενεργός ερευνητής & δημιουργός projects
Η Τεχνολογία	Κινητά τηλέφωνα αποκλεισμένα	Κινητά ως εργαλεία έρευνας (QR Codes/Genially)
Η Διδακτική Ύλη	Απομονωμένα μαθήματα	Μεθοδολογία CLIL & Διεπιστημονικότητα (π.χ. Βιολογία με Ηθική)

Η Αξία της Ευρωπαϊκής Συνεργασίας

Job Shadowing: Πολύ περισσότερα από απλή παρατήρηση



Ανταλλαγή Καλών Πρακτικών

Η εβδομάδα στη Λυών προσέφερε την ευκαιρία αλληλεπίδρασης, παρατήρησης και ανοιχτού διαλόγου πάνω σε σύγχρονες εκπαιδευτικές προκλήσεις.

Ενδυνάμωση Εκπαιδευτικών

Η έμπνευση από Γάλλους συναδέλφους οδηγεί σε επαγγελματική ανάπτυξη και ανανέωση των διδακτικών μεθόδων.

Ευρωπαϊκή Ταυτότητα

Δημιουργία ισχυρών δεσμών και ενός δικτύου εκπαιδευτικών χωρίς σύνορα, με κοινό όραμα για ένα καινοτόμο σχολείο.

Αποτίμηση & 'Εις το Επανιδείν'



- Ένας κύκλος μάθησης και δημιουργίας νέων δεσμών.
- Θερμές ευχαριστίες στη διεύθυνση του Lycée La Martinière Duchère και τον συντονιστή Erasmus, Thomas, Thomas Domenichini.
- Η ευρωπαϊκή συνεργασία στην εκπαίδευση ξεπερνά τα σύνορα και προσφέρει εμπειρίες ζωής.

Merci beaucoup pour tout Lyon!