

Κάρτα 11^η



Κάρτα 11^η

Ασφάλεια σε χώρους εργασίας Ηλεκτρολόγων

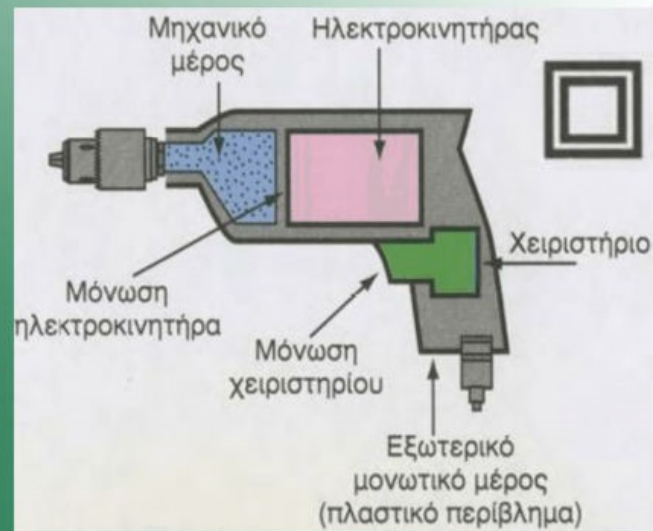
Εργασία χωρίς Av - Ασφάλεια

1. Ο εργαζόμενος φοράει μπλε στολή;
2. Η κορδέλα απαγόρευσης είναι κίτρινη ή κόκκινη;
3. Η κορδέλα γράφει τη λέξη Danger
4. Ο εργαζόμενος φοράει γάντια;
5. Ο εργαζόμενος έχει στο κεφάλι του κράνος ή ειδικό προστατευτικό κάλυμμα;
6. Πόσες κορδέλες απαγόρευσης υπάρχουν;



Ηλεκτρική μόνωση

- Τα εξωτερικά μεταλλικά μέρη μιας συσκευής πρέπει να απομονώνονται με **μονωτικό υλικό**.
- Οι φορητές συσκευές πρέπει να έχουν **διπλή μόνωση**.



12η κάρτα

Ασφάλεια σε χώρους εργασίας Ηλεκτρολόγων

Εργασία χωρίς Av - Ασφάλεια

1. Τα εξωτερικά μεταλλικά μέρη μιας συσκευής δεν χρειάζονται μόνωση.
2. Τι βλέπουμε στην εικόνα;
3. Οι φορητές συσκευές πρέπει να έχουν διπλή μόνωση;
4. Ο ηλεκτροκινητήρας μιας φορητής συσκευής χρειάζεται μόνωση;
5. Στο χειριστήριο μιας φορητής συσκευής δεν είναι απαραίτητη η μόνωση.
6. Ποιος είναι ο τίτλος της κάρτας;



Επιχειρησιακό Πρόγραμμα
Ανάπτυξη Ανθρώπινου Δυναμικού,
Εκπαίδευση και Διά Βίου Μάθηση
Ειδική Υπηρεσία Διαχείρισης
Με τη συγχρηματοδότηση της Ελλάδας και της Ευρωπαϊκής Ένωσης



13η κάρτα



13η κάρτα

Ασφάλεια σε χώρους εργασίας Ηλεκτρολόγων

Εργασία χωρίς Αν - Ασφάλεια

1. Ο εργαζόμενος φοράει φόρμα εργασίας;;
2. Τα εργαλεία βρίσκονται σε πλαστική εργαλειοθήκη;
3. Το σφυρί έχει μόνωση;
4. Πόσα καλώδια υπάρχουν στην φωτογραφία;
5. Φοράει γάντια;
6. Ο εργαζόμενος στέκεται μακριά από το καλώδιο.;



Επιχειρησιακό Πρόγραμμα
Ανάπτυξη Ανθρώπινου Δυναμικού,
Εκπαίδευση και Διά Βίου Μάθηση
Ειδική Υπηρεσία Διαχείρισης
Με τη συγχρηματοδότηση της Ελλάδας και της Ευρωπαϊκής Ένωσης



14η κάρτα



14η κάρτα

Ασφάλεια σε χώρους εργασίας Ηλεκτρολόγων Εργασία χωρίς Av - Ασφάλεια

Η εργαζόμενη:

1. Φοράει προστατευτικά γάντια;
2. Φοράει προστατευτικό κράνος;
3. Φοράει προστατευτικά γυαλιά;
4. Έχει πιάσει κοτσίδα τα μαλλιά της;
5. Έχει σκουλαρίκι στο αυτί;
6. Κρατάει μονωμένο μυτοσίμπιδο;



Επιχειρησιακό Πρόγραμμα
Ανάπτυξη Ανθρώπινου Δυναμικού,
Εκπαίδευση και Διά Βίου Μάθηση
Ειδική Υπηρεσία Διαχείρισης
Με τη συγχρηματοδότηση της Ελλάδας και της Ευρωπαϊκής Ένωσης



15η κάρτα



15η κάρτα

Ασφάλεια σε χώρους εργασίας Ηλεκτρολόγων

Εργασία χωρίς Αν - Ασφάλεια

1. Τα εργαλεία του ηλεκτρολόγου βρίσκονται στην τσέπη του παντελονιού;
2. Κρατάει κατσαβίδι με μόνωση στο αριστερό του χέρι;
3. Κάνει εργασία σε πρίζα χωρίς μέτρα προστασίας.
4. Πόσες μονωτικές ταινίες υπάρχουν πάνω στο τραπέζι;
5. Φοράει μάλλινα γάντια;
6. Φοράει γυαλιά ηλίου;



Επιχειρησιακό Πρόγραμμα
Ανάπτυξη Ανθρώπινου Δυναμικού,
Εκπαίδευση και Διά Βίου Μάθηση
Ειδική Υπηρεσία Διαχείρισης
Με τη συγχρηματοδότηση της Ελλάδας και της Ευρωπαϊκής Ένωσης



16η κάρτα



Ασφάλεια σε χώρους εργασίας Ηλεκτρολόγων

Εργασία χωρίς Αν - Ασφάλεια

- 1. Ο άνδρας δεξιά χαιρετάει;**
- 2. Ο άνδρας αριστερά φοράει προστατευτικό εξοπλισμό;**
- 3. Υπάρχει κορδέλα απαγόρευσης προσέλευσης;**
- 4. Υπάρχουν δύο εργαζόμενοι με φόρμες προστασίας.**
- 5. Τα εργαλεία είναι εκτός ή εντός της κορδέλας απαγόρευσης;**
- 6. Υπάρχει πυροσβεστήρας στη φωτογραφία;**



Επιχειρησιακό Πρόγραμμα
Ανάπτυξη Ανθρώπινου Δυναμικού,
Εκπαίδευση και Διά Βίου Μάθηση
Ειδική Υπηρεσία Διαχείρισης
Με τη συγχρηματοδότηση της Ελλάδας και της Ευρωπαϊκής Ένωσης



17η κάρτα



17η κάρτα

Ασφάλεια σε χώρους εργασίας Ηλεκτρολόγων

Εργασία χωρίς Αν - Ασφάλεια

1. Σε πόσα σήματα υπάρχει το σχήμα του κεραυνού;
2. Πόσα σήματα έχουν σχήμα τριγώνου;
3. Ένα από τα σήματα «δείχνει» 110V ;
4. Σε πόσα σήματα υπάρχει προειδοποίηση και στην αγγλική γλώσσα;
5. Η λέξη 'ΠΡΟΣΟΧΗ' είναι γραμμένη με μαύρο χρώμα;
6. Ανθρώπινες φιγούρες υπάρχουν σε 3 σήματα.

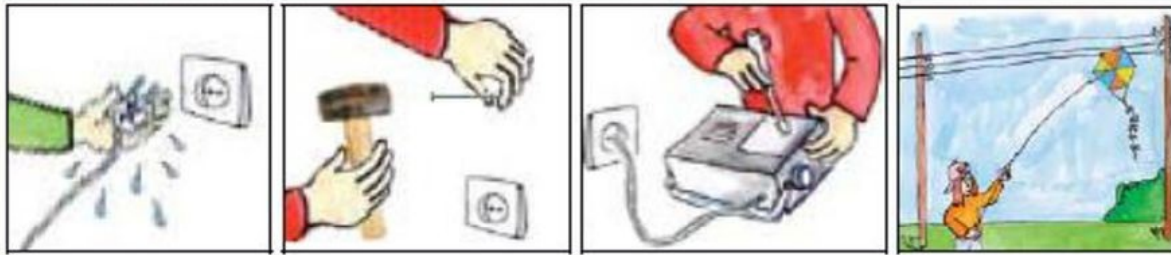


Επιχειρησιακό Πρόγραμμα
Ανάπτυξη Ανθρώπινου Δυναμικού,
Εκπαίδευση και Διά Βίου Μάθηση
Ειδική Υπηρεσία Διαχείρισης
Με τη συγχρηματοδότηση της Ελλάδας και της Ευρωπαϊκής Ένωσης



18η κάρτα

«Επικίνδυνες ενέργειες» σε ηλεκτρικά κυκλώματα 220 V



- σύνδεση ηλεκτρικού καλωδίου στην πρίζα με βρεγμένα χέρια,
- κάρφωμα μεταλλικού καρφιού ακριβώς πάνω από την πρίζα,
- άνοιγμα ηλεκτρικής συσκευής ενώ αυτή είναι συνδεδεμένη στην πρίζα,
- πέταγμα χαρταετού κοντά σε ηλεκτροφόρα καλώδια.

Σε όλες αυτές τις ενέργειες είναι δυνατό το ηλεκτρικό ρεύμα να ακολουθήσει πορεία μέσα από το ανθρώπινο σώμα με επικίνδυνες συνέπειες (ηλεκτρο-πληξία).

18η κάρτα

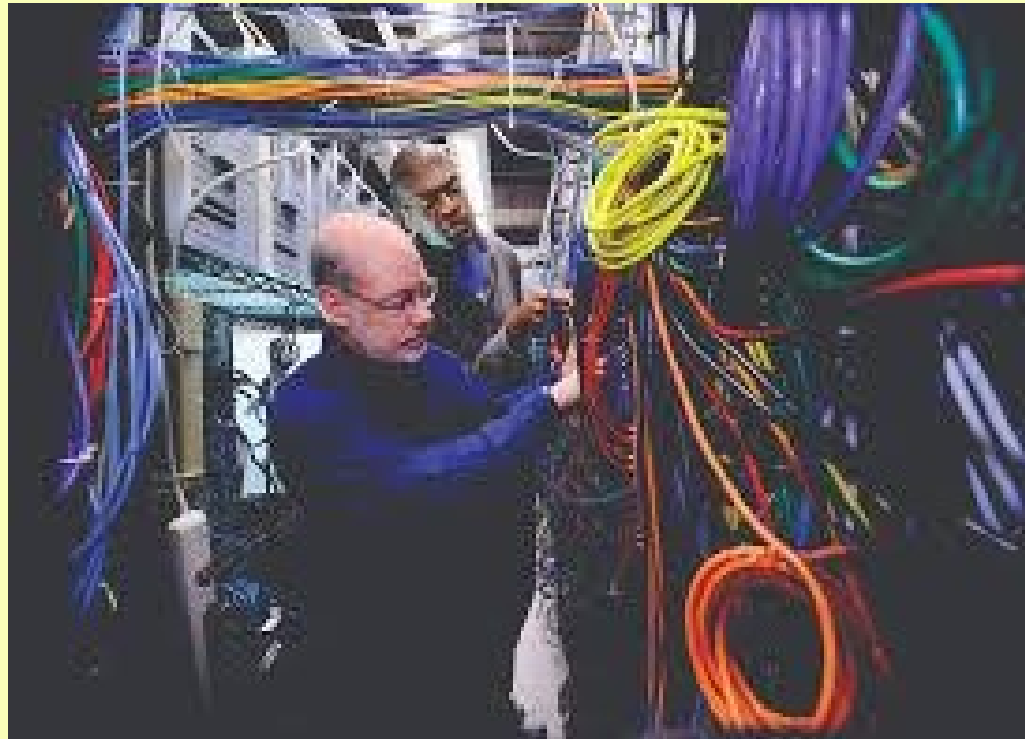
Ασφάλεια σε χώρους εργασίας Ηλεκτρολόγων

Εργασία χωρίς Αν – Ασφάλεια

1. Στη φωτογραφία βλέπουμε έναν χαρταετό δίπλα σε δέντρα;
2. Όταν ανοίγουμε μία ηλεκτρική συσκευή πρέπει να είναι συνδεδεμένη σε πρίζα;
3. Επιτρέπεται η σύνδεση καλωδίων στις πρίζες με στεγνά χέρια;
4. Όταν καρφώνουμε καρφιά σε τοίχο τι πρέπει να προσέξουμε;
5. Τι βλέπουμε στην πρώτη εικόνα;
6. Στον τίτλο της κάρτας υπάρχει η επισήμανση " επιτρεπτές ενέργειες";



19η κάρτα



19η κάρτα

Ασφάλεια σε χώρους εργασίας Ηλεκτρολόγων Εργασία χωρίς Αν – Ασφάλεια

1. Οι εργαζόμενοι φοράνε φόρμες εργασίας;
2. Που βρίσκεται το πολύμπριζο;
3. Ποιος φοράει προστατευτικό εξοπλισμό;
4. Τι χρώμα έχουν τα καλώδια;
5. Ο άνδρας πίσω φοράει προστατευτικά γυαλιά;
6. Υπάρχουν γυμνά καλώδια στη φωτογραφία;



20η κάρτα



Εμείς και το ηλεκτρικό ρεύμα: Κίνδυνοι και μέτρα προστασίας

Μπορούμε να έχουμε καλύτερες, ασφαλέστερες ηλεκτρικές εγκαταστάσεις

Εισαγωγικά

Ηλεκτρ. ρεύμα
επικίνδυνο

Τι σημαίνει
ηλεκτροπληξία

Πυρκαγιά από
ηλεκτρ. ρεύμα

Μέτρα
προστασίας

Ασφαλείς ηλεκ.
εγκαταστάσεις

Σε περίπτωση
ατυχήματος

Επίλογος

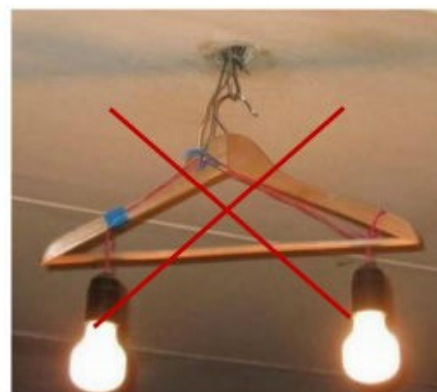
Οι καταναλωτές πρέπει να ενημερώνονται, ότι επεμβάσεις στις ηλεκτρικές εγκαταστάσεις δεν πρέπει να γίνονται από ανεύθυνα και αναρμόδια άτομα.



Ασφάλεια ???



Σύνδεση ???



Πολύφωτο !!

20η κάρτα

Ασφάλεια σε χώρους εργασίας Ηλεκτρολόγων Εργασία χωρίς Av – Ασφάλεια

1. Οι επεμβάσεις στις ηλεκτρικές εγκαταστάσεις γίνονται από τον οποιονδήποτε;
2. Η σύνδεση έχει μόνωση;
3. Δίπλα στην ασφάλεια τήξεως βλέπουμε ένα φυσίγγι;
4. Η σύνδεση βρίσκεται μέσα σε κουτί διακλάδωσης;
5. Μέσα στην ασφάλεια τήξεως μπορούμε να βάλουμε ένα αγώγιμο σύρμα;
6. Σαν πολύφωτο έχει χρησιμοποιηθεί μια ομπρέλα;

