



Ο ΠΛΑΝΗΤΗΣ

ΓΗ

...σε δράση

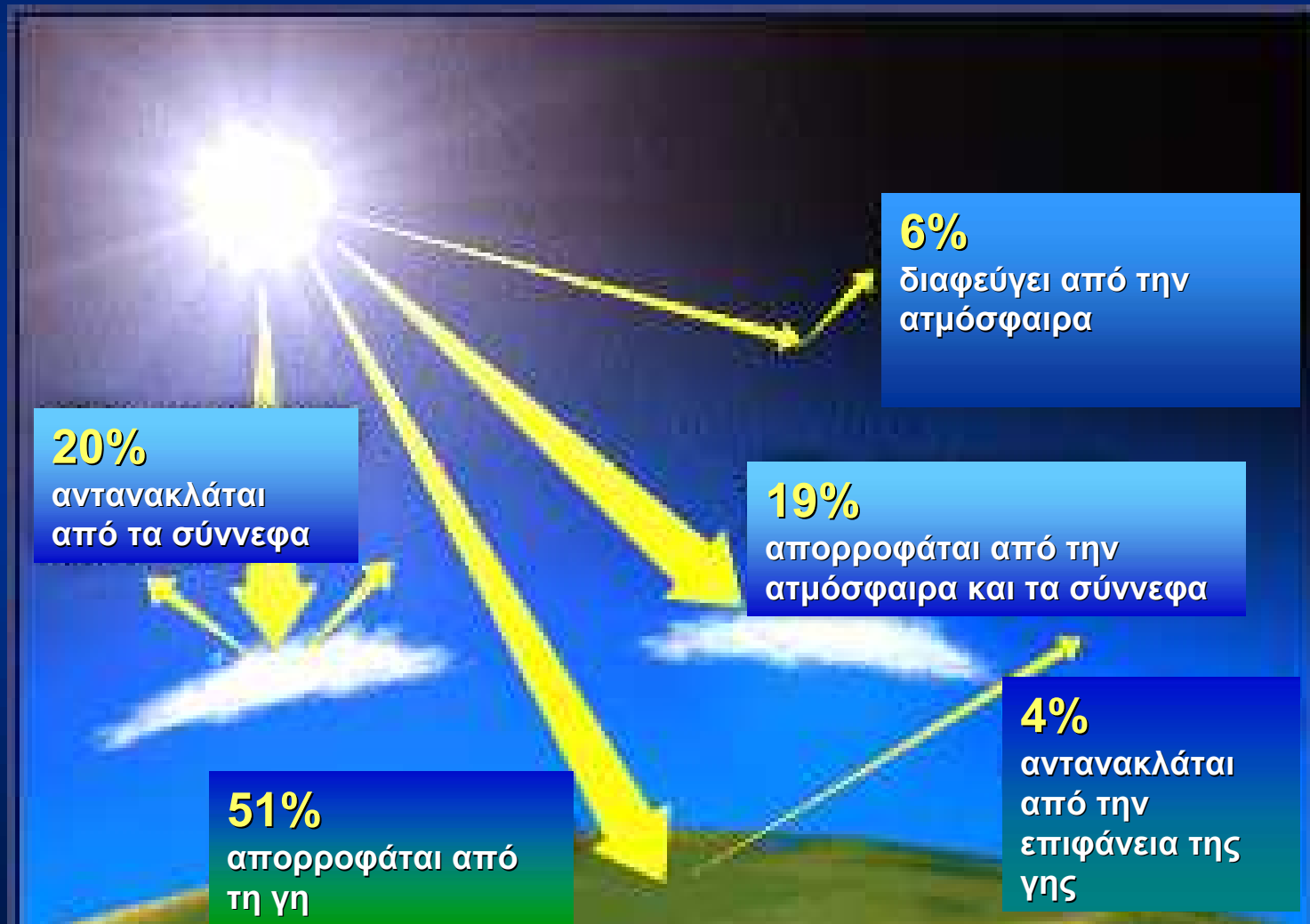
Η ατμόσφαιρα
σε διαρκή
μεταβολή





Η ατμόσφαιρα «καίει» τους μετεωρίτες

Η ΑΤΜΟΣΦΑΙΡΑ ΚΑΙ Η ΗΛΙΑΚΗ ΑΚΤΙΝΟΒΟΛΙΑ



Η ΑΤΜΟΣΦΑΙΡΑ ΤΗΣ ΓΗΣ

Η ατμόσφαιρα αποτελείται από:

- 78% άζωτο
- 21% οξυγόνο
- 1% άλλα αέρια

Χωρίς την ατμόσφαιρα δεν θα υπήρχε ζωή στη γη γιατί:

- Είναι απαραίτητη για την αναπνοή
- Προστατεύει από την ακτινοβολία του ήλιου
- Προστατεύει τη γη από τους μετεωρίτες



ΣΤΡΩΜΑΤΑ ΤΗΣ ΑΤΜΟΣΦΑΙΡΑΣ^{ΧΜ}

ΜΕΣΟΣΦΑΙΡΑ

80

70

60

50

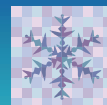
ΣΤΡΑΤΟΣΦΑΙΡΑ

40

30

20

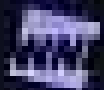
ΤΡΟΠΟΣΦΑΙΡΑ



10

0





08.27.2002 08:00 AM EDT 05:00 AM PDT 12:00 GMT



Η ατμόσφαιρα είναι ανήσυχη

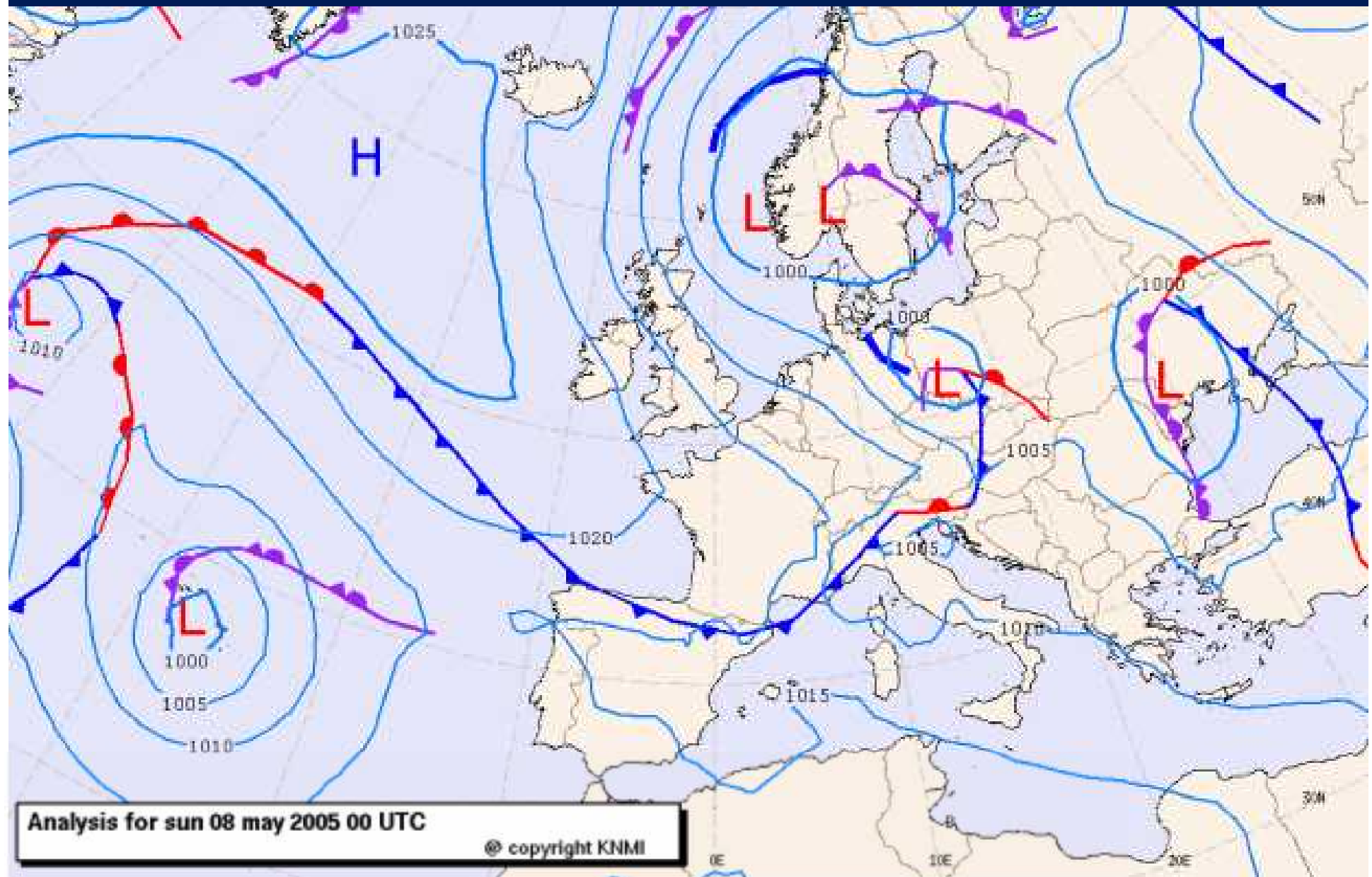
ΠΡΟΒΛΕΨΗ ΚΑΙΡΟΥ

Οι μετεωρολόγοι:

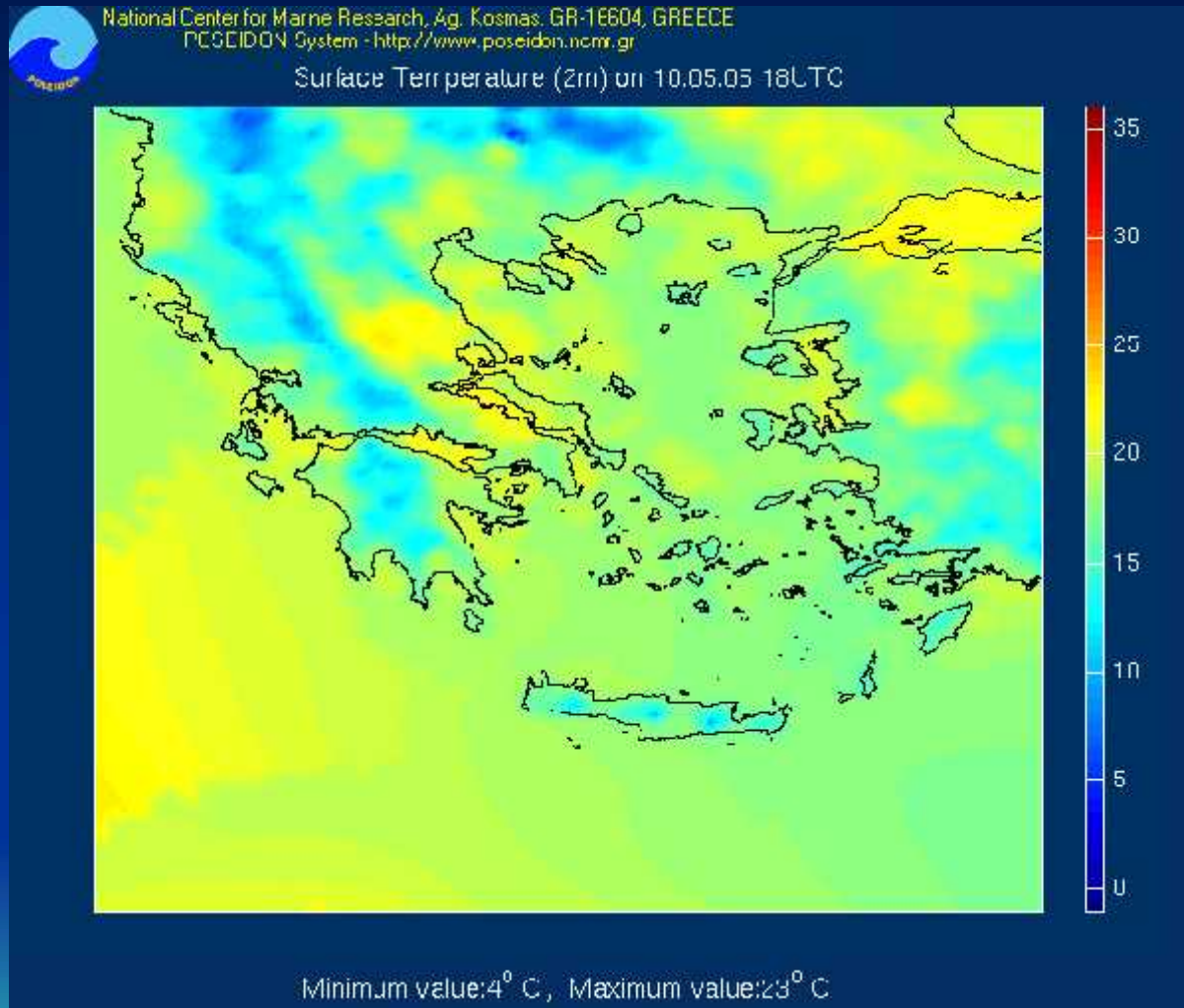
- συλλέγουν πληροφορίες συνεχώς για:
*τη θερμοκρασία, την υγρασία, την ατμοσφαιρική πίεση,
τη νέφωση, τις βροχές*
- τις καταγράφουν σε μετεωρολογικούς χάρτες
- επικοινωνούν με μετεωρολόγους άλλων χωρών και
- κάνουν πρόβλεψη καιρού για τις επόμενες ημέρες.



ΔΕΛΤΙΟ ΚΑΙΡΟΥ



ΘΕΡΜΟΚΡΑΣΙΑ ΜΙΑΣ ΗΜΕΡΑΣ



Ο ήλιος δε ζεσταίνει καθ' όλη την ημέρα
με τον ίδιο τρόπο

ΚΑΙΡΟΣ & ΚΛΙΜΑ

ΚΑΙΡΟΣ είναι τα καιρικά φαινόμενα που συμβαίνουν σ' έναν τόπο για ένα μικρό χρονικό διάστημα (λίγες ημέρες)

ΚΛΙΜΑ είναι ο καιρός που κάνει σ' έναν τόπο για ένα τουλάχιστον χρόνο.





ΚΛΙΜΑΤΙΚΕΣ
ΖΩΝΕΣ
ΤΗΣ ΓΗΣ

ΚΛΙΜΑΤΙΚΕΣ ΖΩΝΕΣ ΤΗΣ ΓΗΣ

ΧΑΡΑΚΤΗΡΙΣΤΙΚΑ

ΤΡΟΠΙΚΗ

Θερμοκρασία:

Πάνω από 20°C όλο το χρόνο

Βροχές:

Όλο το χρόνο

(περίοδος βροχών, περίοδος ξηρασίας)

Διάρκεια ημέρας:

Ίση μέρα με τη νύχτα όλο το χρόνο



ΕΥΚΡΑΤΗ (βόρεια και νότια)

Θερμοκρασία:

Ανάλογη με την εποχή

Βροχές:

Κυρίως το χειμώνα, το καλοκαίρι λίγες

Διάρκεια ημέρας:

Μικρότερη το χειμώνα, μεγαλύτερη το καλοκαίρι



ΠΟΛΙΚΗ (βόρεια και νότια)

Θερμοκρασία:

Κάτω από 10°C όλο το χρόνο

Βροχές:

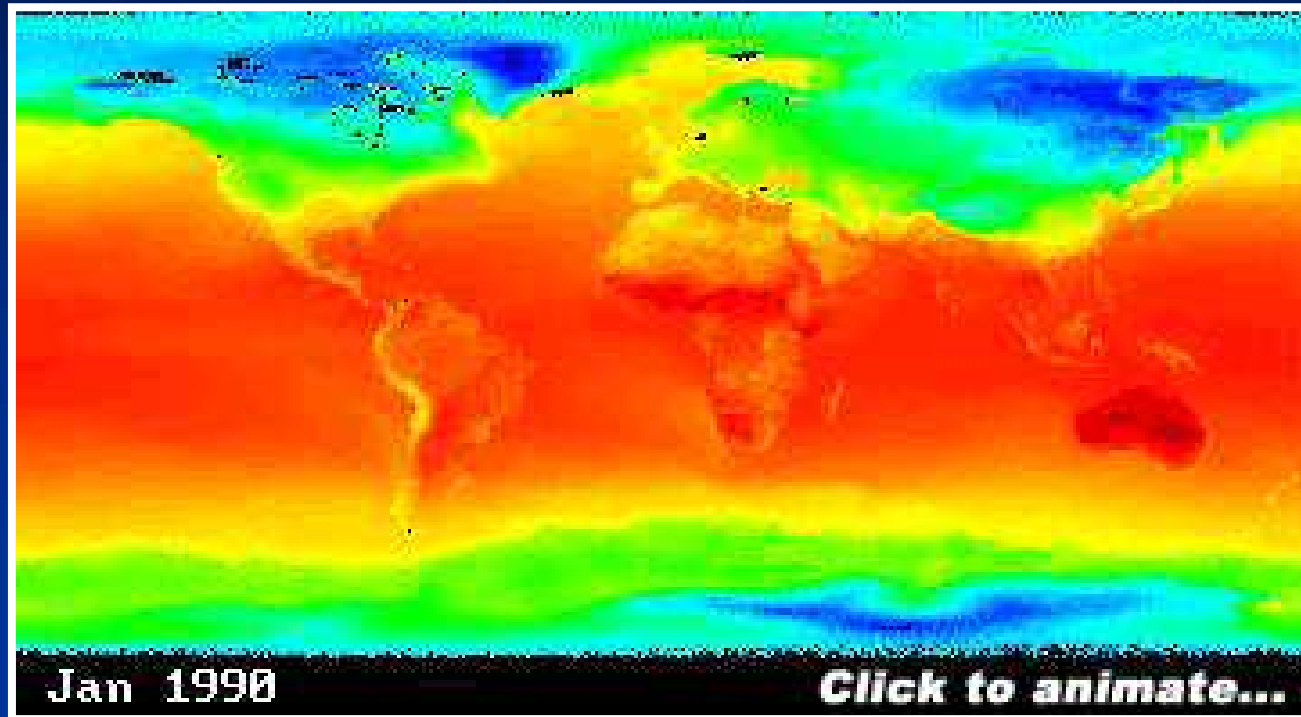
Πολύ λίγες

Διάρκεια ημέρας:

6 μήνες

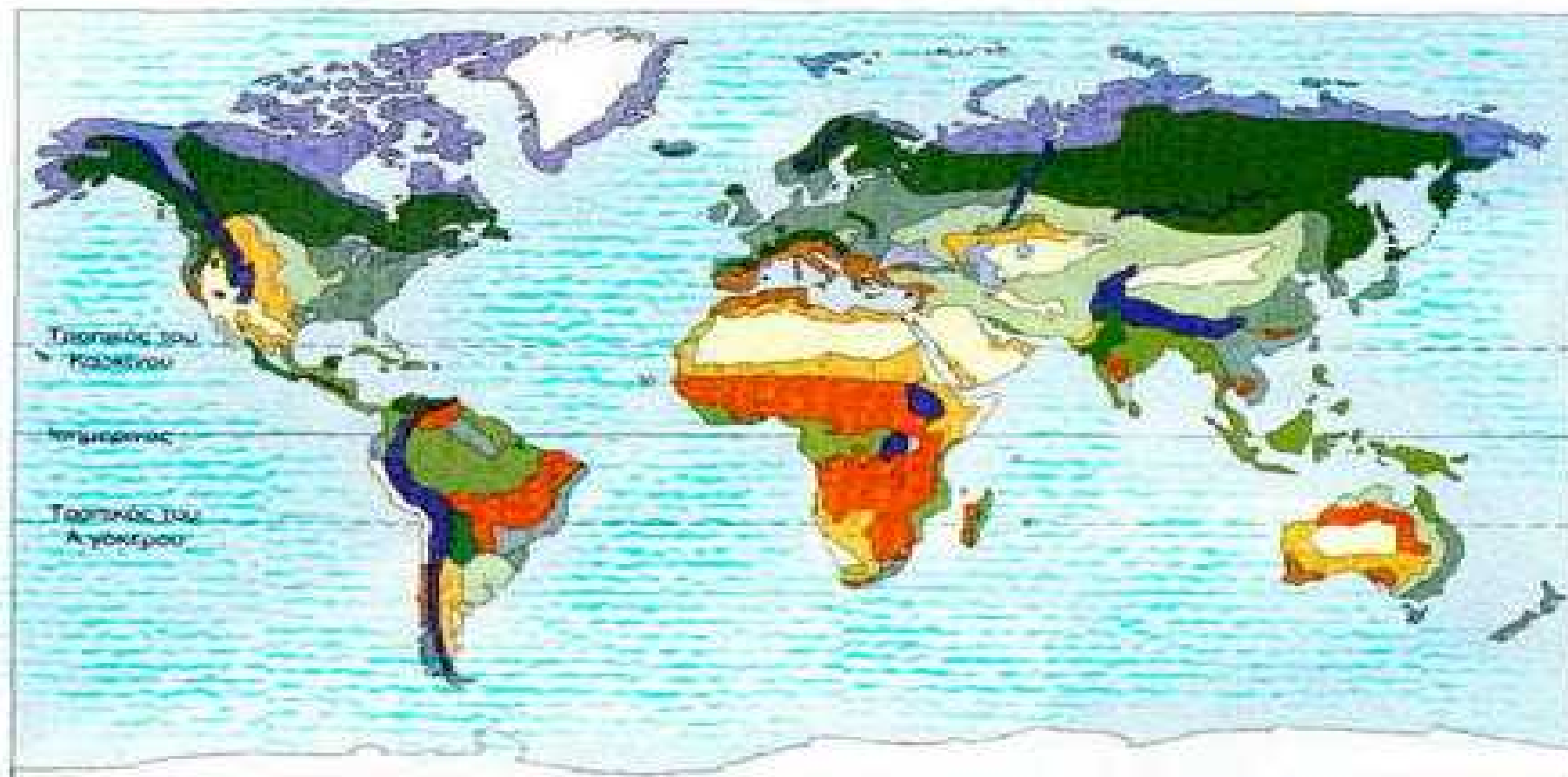


Η ΘΕΡΜΟΚΡΑΣΙΑ ΤΗΣ ΓΗΣ



Ο ήλιος δεν θερμαίνει όλη τη γη με τον ίδιο τρόπο

ΖΩΝΕΣ ΒΛΑΣΤΗΣΗΣ ΤΗΣ ΓΗΣ

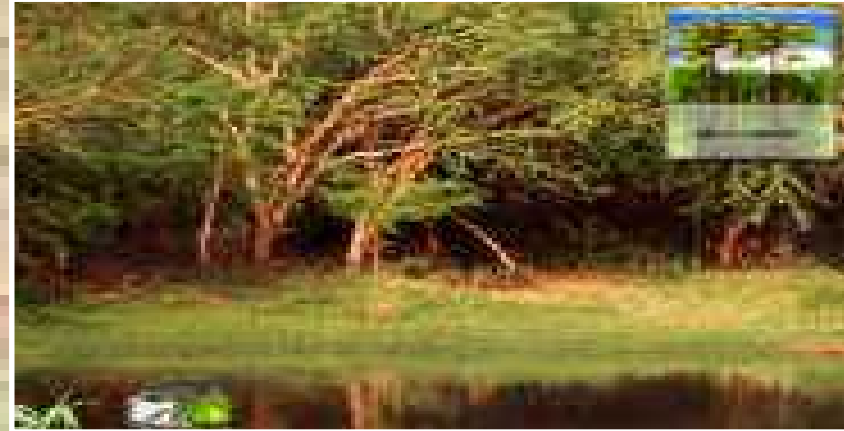


- | | | |
|-------------------------|--------------------|-----------|
| αρκτική τούνδρα | έρημος | ημιέρημος |
| κωνοφόρο δάσος | τροπικό βροχοδάσος | όρη |
| εύκρατο φυλλοβόλο δάσος | τροπικό δάσος | παγετώνες |
| εύκρατα λιβάδια | θαμνώδης έκταση | |
| Θαμνώδεις εκτάσεις | τροπική σαβάννα | |

ΤΡΟΠΙΚΗ ΖΩΝΗ

Όπου υπάρχουν πολλές βροχές

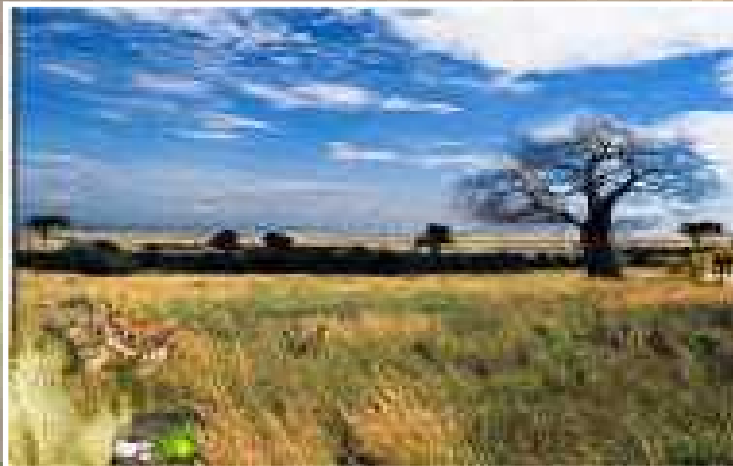
Τροπικό δάσος



Όπου υπάρχει ξηρασία:

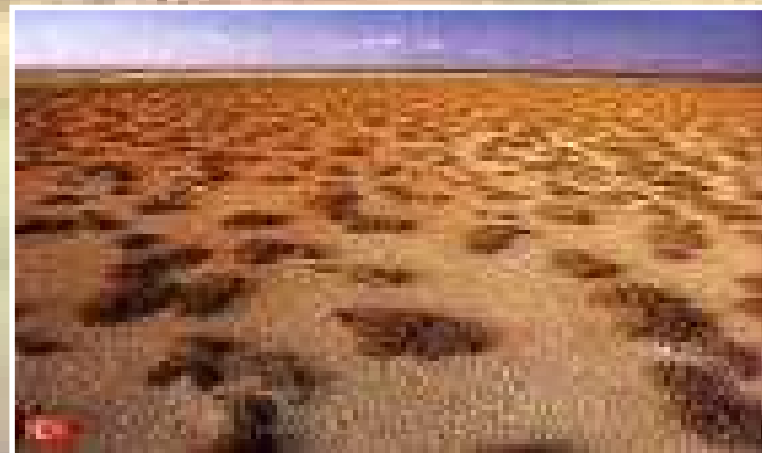
Σαβάννα

(πυκνή, ψηλή βλάστηση)



Στέππα

(αραιή χαμηλή βλάστηση)



ΠΑΝΙΔΑ ΤΡΟΠΙΚΗΣ ΖΩΝΗΣ



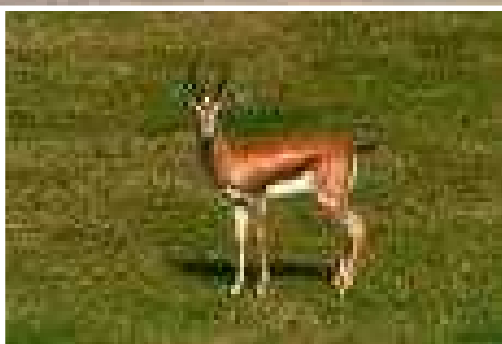
λιοντάρι



ελέφαντας



ύαινα



γαζέλα



ζέβρα



στρουθοκάμηλος

ΕΥΚΡΑΤΗ ΖΩΝΗ

Βόρεια

Τάιγκας

(δάση
κωνοφόρων)



Νοτιότερα:

Φυλλοβόλλα δάση

Λιβάδια

**Καλλιεργήσιμες
εκτάσεις**



ΠΑΝΙΔΑ ΕΥΚΡΑΤΗΣ ΖΩΝΗΣ



ελάφι



λύκος



αετός



Ζαρκάδι



αλεπού



γύπας

ΠΟΛΙΚΗ ΖΩΝΗ

Πάγοι



Τούνδρα

Βρύα



Λειχήνες



Νάνος ιτιά



Αρκτική παπαρούνα



ΠΑΝΙΔΑ ΠΟΛΙΚΗΣ ΖΩΝΗΣ



πιγκουίνος



φάλαινα



Λευκή αρκούδα



αλεπού



κουκουβάγια



Θαλάσσιος ελέφαντας

Η ΑΤΜΟΣΦΑΙΡΑ ΚΑΙ ΤΟ ΚΛΙΜΑ ΤΗΣ ΓΗΣ

ΜΙΑ ΠΑΡΟΥΣΙΑΣΗ ΤΩΝ:
ΔΙΑΚΙΔΗ ΜΙΧΑΛΗ
ΛΑΜΠΡΙΑΝΙΔΟΥ ΓΑΛΗΝΗΣ

ΓΙΑ ΤΟ ΜΑΘΗΜΑ:
ΕΚΠΑΙΔΕΥΤΙΚΗ ΤΕΧΝΟΛΟΓΙΑ
Δ. Ψ Υ Λ Λ Ο Σ

Β' ΕΞΑΜΗΝΟ ΓΕΝΙΚΗΣ ΑΓΩΓΗΣ
ΘΕΣΣΑΛΟΝΙΚΗ 2004-2005

