

ΑΘΗΝΑ



Η Αθηνά είναι η θεά της σοφίας

Γονείς: Δίας

Παππούς: Κρόνος

Γιαγιά: Ρέα

Τι προστάτουμε

Προστάτουμε τους αδικημένους και τους ήρωες



Σύμβολα

- Ελιά
- Κουκουβάγια
- Κόκορας
- Φίδι

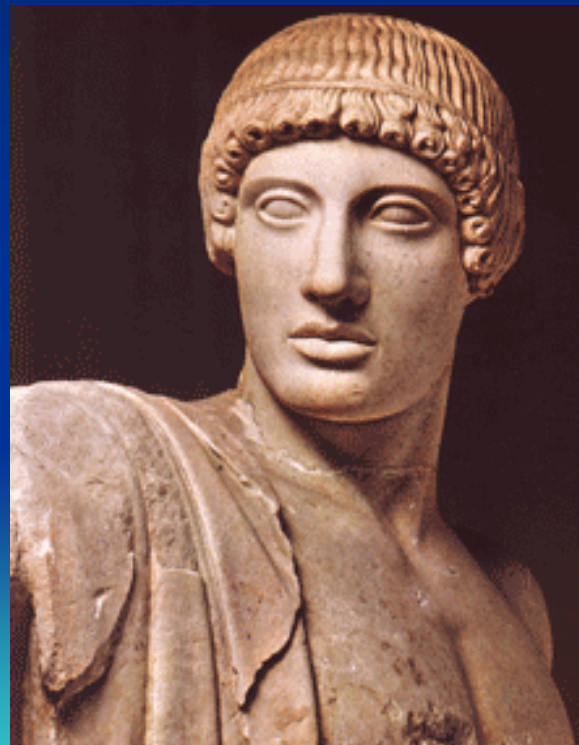


Ομάδα

- Μαρσέλ Τρίφκας
- Νίκος Λιάγκας



Απόλλωνας



Το σύμβολο του Θεού Απόλλωνα

- Το σύμβολό του ήταν η λύρα



Τι προστάττει

- Προστάττει τους βοσκούς και τα κοπάδια, τους κυνηγούς και τους ναυτικούς, προπάντων στα μακρινά ταξίδια



Τέλος

- Βένια Θεοδωρούλη
- Αναστασία Ζαχαριάδη



ΑΡΗΣ

Γονείς: Δίας, Ήρα

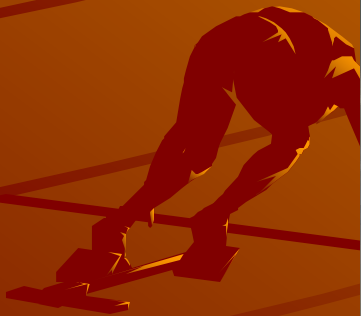
Αδέλφια: Έριδα, Ήβη, Ήφαιστος

Σύζυγος: Αφροδίτη



Τι προστατεύει;

- ◆ Ο αιμοδιψής **Άρης**, ήταν πολεμικός Θεός, ο οποίος εκπροσωπούσε τη μανία και το παράλογο του πολέμου.



Σύμβολο

- ◆ Τα σύμβολά του είναι η πανοπλία του και τα όπλα του.



**Ηλίας και
Δημήτρης**

Άρτεμη

Γονείς: Δίας, Λητώς

Πατπούς: Κρόνος

Γιαγιά: Ρέα

Αδέρφια: Απόλλων

Σύμβολα: Φίδι, τόξο, φαρέτρα, ελάφι

Τι προστάττει: Τα ζώα, τους κυνηγούς



Τα σύμβολά της

Τα σύμβολα της Άρτεμης είναι:

- Το τόξο
- Η φαρέτρα
- Το φίδι
- Το ελάφι



Τι προστάττει

- Προστάττει όλη την άγρια φύση, τα ποτάμια, τις λίμνες, τα λιβάδια και τα χωράφια. Ήταν και προστάτρια της γονιμότητας της γης, αλλά και των τοκετών, των βρεφών και των μελλονύμφων



Ευαγγελία Γκουνούλη
Αθηνά Ουγιάρου

Αφροδίτη

ΠΑΠΠΟΥΣ: Κρόνος

ΓΙΑΓΙΑ: Ρέα

ΣΥΖΥΓΟΣ: Ήφαιστος και Άρης

ΠΑΙΔΙΑ: Δείμος, Φόβος,(Τρόμος),Αρμονία



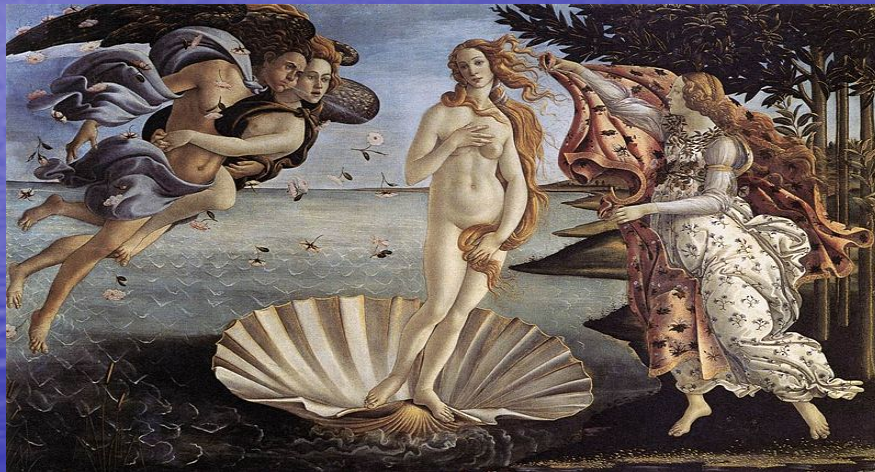
ΣΥΜΒΟΛΟ

Τα σύμβολά της ήταν το Ρόδο, το Περιστεύρι και η Μυρτιά



ΤΙ ΠΡΟΣΤΑΤΕΥΕ;

- Η Αφροδίτη προστάτευε την ομορφιά και τον έρωτα



- ΣΤΑΥΡΟΥΛΑ ΧΑΛΙΜΟΥΡΔΑ!
- ΝΙΚΟΛΕΤΑ ΜΑΡΓΑΡΙΤΗ!



Ερμής

Ο φτεροπόδαρος **Ερμής**, γιος του Δία και της Μαίας, ήταν ο αγγελιοφόρος που έφερνε μηνύματα σε Θεούς και ανθρώπους, ιδιότητα που τον έκανε ιδιαίτερα δημοφιλή ανάμεσα τους. Στην ιεραρχία του Ολύμπου δε φαίνεται να κατέχει υψηλή θέση. Συνήθως εκτελεί τις εντολές των θεών.

Το σύμβολο

- Το σύμβολο του Ερμή ήταν το κηρύκειο



Τι προστάτευε

- Προστάτευε τους νέους που αγωνίζονταν στα γυμναστήρια. Ιδιαίτερα τους παλαιστές. Γι' αυτό στα γυμναστήρια
- Δεν προστάτευε μόνο τους ατομικούς αγώνες. Προστάτευε και ολόκληρες πόλεις, όταν έκαναν σπονδές μεταξύ τους, σταματούσαν δηλαδή τον πόλεμο. Πρόσεχε αν τηρούσαν οι εμπόλεμοι τους όρους και τις συνθήκες των σπονδών.

Όνόματα

- Σάρα
- Μάριος

Τρίτη τάξη 1ου δημοτικού σχολείου
Πλατυκάμπου

Η θεά Δήμητρα



Ήταν θεά των σιτηρών και γενικά της γεωργίας. Άλλωστε αυτά είναι και τα σύμβολά της όπως και ένα δέμα από στάχια, καλάθι γεμάτο καρπούς, η παπαρούνα, ο νάρκισσος, το ρόδι, το πουλί γερανός. . Αυτή έμαθε στους ανθρώπους να καλλιεργούν και να σπέρνουν τα χωράφια.

Τι προστάττει



Θεωρήθηκε ακόμη προστάτρια της οικογένειας.
Επίσης, προστάττει ιδιαίτερα τις καλλιέργειες
δημητριακών και τους αγρότες.

Η οικογένειά της

- Γονείς → Κρόνος, Ρέα
- Γιαγιά → Γη
- Παππούς → Ουρανός
- Αδέρφια → Δίας, Ήρα, Πλούτων, Ποσειδών
- Παιδιά → Περσεφόνη, Πλούτος
- Σύζυγος → Δίας

Η Θεά Εστία.

Ήταν η πρωτότοκη θυγατέρα του Κρόνου και της Ρέας, αδελφή του Δία, του Ποσειδώνα και των άλλων θεών. Προστάτιδα της οικογενειακής ευτυχίας, είχε ως ιερό της το κέντρο του σπιτιού.



Τι προστάτουμε:

- Ήταν η θεά της εστίας κάθε σπιτιού. Έγινε προστάτρια της οικογένειας, της κατοικίας και της φιλοξενίας. Τη λάτρευαν σε κάθε σπίτι, γιατί πίστευαν ότι αυτή εφεύρε την κατοικία. Έγινε το σύμβολο της φιλοξενίας και του απαραβίαστου οικογενειακού ασύλου.



Σύμβολα:

■ Στην τέχνη η Εστία εικονίζεται σαν μια παρθένα με μακρύ φόρεμα και πέπλο. Τα σύμβολα της είναι το σκήπτρο, η λυχνία ή ο πυρσός ή κλαδί με άνθη και καρπούς.



Χρυσάνθη και Καββαρνή

Ἥρα

Ἦταν ἡ σπουδαιότερη καὶ ἀρχαιότερη θεὰ τοῦ ἐλληνικοῦ δωδεκάθεου. Ἦταν κόρη τοῦ Κρόνου καὶ τῆς Ρέας, ἀδελφή τοῦ Δία καὶ νόμιμη γυναῖκα τοῦ. Μαζί του ἀπόκτησε τὸν Ἄρη, τὴν Ἥβη καὶ τὴν Εἰλείθυια.



Σύμβολα

Τα σύμβολα της Ήρας

Το παγόνι

Ο κούκος

Το σκήπτρο

Το ρόδι

Τι προστάττει

Η Ήρα προστάττει

- Το γάμο
- Τα παιδιά
- Τις γυναίκες

Όνόματα παιδιών

- Πέτρος Παπουλιάκος
- Γιάννης Τζιμούλης



ΘΕΟΣ ΗΦΑΙΣΤΟΣ

Γονείς: Δίας και Ήρα

Παππούς: Κρόνος

Γιαγιά: Ρέα

Αδέλφια: Άρης, Ήβη

Σύζυγος: Αφροδίτη

Το σύμβολο του

Σφυρί και αμόνι.



Τι προστάτευε

Τα ηφαίστεια, τη φωτιά και τους
Σιδηρουργούς.



Δήμος Κουκούτσης και
Αποστόλης Νταφούλης

Ο ΘΕΟΣ ΔΙΑΣ

Ήταν ο ανώτατος θεός του Ολύμπου, γιος του Κρόνου και της Ρέας, εγγονός του Ουρανού και της Γης. Αδέλφια του ήταν η Ήρα, ο Ποσειδώνας, ο Πλούτωνας, η Εστία και η Δήμητρα. Γυναίκα του ήταν η αδελφή του Ήρα. Μαζί της απέκτησε τον Ήφαιστο, τον Άρη, την Ήβη και την Ειλείθια. Στη Δωδώνη της Ηπείρου θεωρούσαν γυναίκα του τη Διώνη.

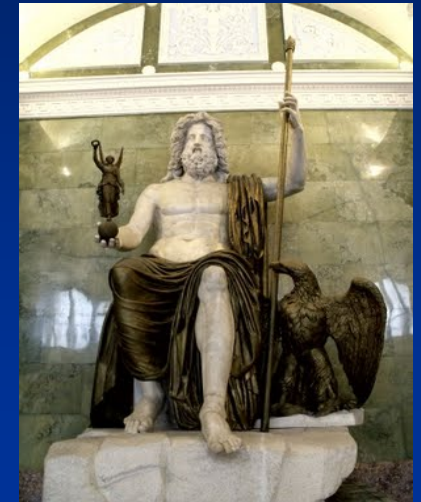
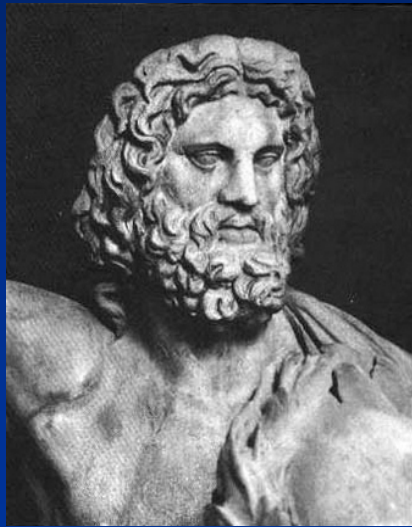


ΠΛΗΡΟΦΟΡΙΕΣ ΓΙΑ ΤΟΝ ΔΙΑ

Ήταν ο αδιαμφισβήτητος κυβερνήτης του σύμπαντος και ήλεγχε τα πάντα. Ο **Ζεϋς / Δίας**, ο βασιλιάς του Ολύμπου και αρχηγός του δωδεκάθεου, άρχοντας των κεραυνών, τιμωρός και προστάτης και πολέμαρχος. Οι Έλληνες του απέδιδαν αρκετά προσωνύμια, με γνωστότερο όλων το Ξένιος Δίας, καθώς ήταν ο προστάτης της φιλοξενίας. Το σύμβολο του ήταν ο καιραυνός



ΕΙΚΟΝΕΣ ΤΟΥ ΔΙΑ



ΤΕΛΟΣ ΠΑΡΟΥΣΙΑΣΗΣ ΓΙΑ ΤΟΝ ΔΙΑ.

- ΗΤΑΝ ΜΙΑ ΠΑΡΟΥΣΙΑΣΗ ΤΟΥ
ΑΝΑΣΤΑΣΗ ΚΑΙ ΤΟΥ ΚΩΝΣΤΑΝΤΙΝΟΥ!!



ΠΟΣΕΙΔΩΝΑΣ



ΣΥΜΒΟΛΑ

ΤΑ ΣΥΜΒΟΛΑ ΤΟΥ ΠΟΣΕΙΔΩΝΑ ΕΙΝΑΙ

- *Η ΤΡΙΑΙΝΑ*
- *ΤΟ ΔΕΛΦΙΝΙ*
- *ΤΟ ΑΛΟΓΟ*
- *ΤΟ ΠΕΥΚΟ*

ΤΙ ΠΡΟΣΤΑΤΕΥΑΙ Ο ΘΕΟΣ

Ο ΠΟΣΕΙΔΩΝΑΣ ΠΡΟΣΤΑΤΕΥΑΙ ΤΟΥΣ
ΝΑΥΤΙΚΟΥΣ, ΤΗ ΘΑΛΑΣΣΑ, ΚΑΙ ΤΑ ΟΝΤΑ
ΤΗΣ

ΟΝΟΜΑΤΑ ΠΑΙΔΙΩΝ

- ΚΛΕΙΝΤΙ
- ΔΗΜΗΤΡΗΣ