

Πολύτιμοι Λίθοι

1^ο Δημοτικό Σχολείο Νέας Περάμου

Τμήμα: Γ2 - ΤΠΕ


Ομάδα 8



Πηγή πληροφοριών:

https://el.wikipedia.org/wiki/%CE%A0%CE%BF%CE%BB%CF%8D%CF%84%CE%B9%CE%BC%CE%BF%CF%82_%CE%BB%CE%AF%CE%B8%CE%BF%CF%82

Δημιουργία κομικ σε εγκατεστημένο πρόγραμμα Cartoon Story
Maker v1.1



Αμέθυστος

- ▶ Τον 20ο αιώνα, το χαρακτηριστικό χρώμα του αμέθυστου αποδιδόταν στην παρουσία μαγγανίου
- ▶ Ανευρίσκεται σε όλες τις αποχρώσεις από ανοικτό, ελαφρώς ρόδινο, βιολετί μέχρι σκούρο μοβ στο χρώμα των μαύρων σταφυλιών
- ▶ Χάνει το χρώμα του όταν θερμανθεί
- ▶ Χρησιμοποιήθηκε ως πολύτιμος λίθος από τους αρχαίους Αιγυπτίους και από τους άλλους αρχαίους λαούς



Ομάδα 1



Διαμάντι

- ▶ Είναι περίφημο ορυκτό για την ισχυρή λάμψη του και την πολύ μεγάλη σκληρότητά του
- ▶ Κατά πάσα πιθανότητα τα πρώτα διαμάντια ανακαλύφθηκαν στην Ινδία
- ▶ Τα διαμάντια στη φυσική τους κατάσταση είναι ημιδιαφανή, διαφανή ή ακόμα και αδιαφανή και οι χρωματισμοί τους ποικίλουν. Άχρωμα, γκρίζα, μπλε, κόκκινα, κίτρινα, πράσινα ή και μαύρα
- ▶ Τα καθαρά, ημιδιαφανή ή διαφανή διαμάντια χρησιμοποιούνται στην κατασκευή κοσμημάτων
- ▶ Αυτά που χρησιμοποιούνται στην κατασκευή κοσμημάτων είναι διαφανή και άχρωμα



Ομάδα 2



Χαλαζίας

- ▶ Ο **χαλαζίας** είναι ορυκτό του πυριτίου
- ▶ Είναι το μοναδικό ορυκτό που αποτελείται αποκλειστικά από πυρίτιο και οξυγόνο
- ▶ Έχει μεγάλη σκληρότητα
- ▶ Ποικίλες μορφές, έχοντας χρώμα από σκούρο καφέ-μαύρο (καπνιάς) έως τελείως διαφανές
- ▶ Αυτούσιος χρησιμοποιείται για την κατασκευή ωρολογίων και ωρολογιακών μηχανισμών και σε ηλεκτρονικά κυκλώματα χρονισμού
- ▶ Χρησιμεύει, επίσης, για την παρασκευή γυαλιού



Ομάδα 3



Ομάδα 3



Ομάδα 3

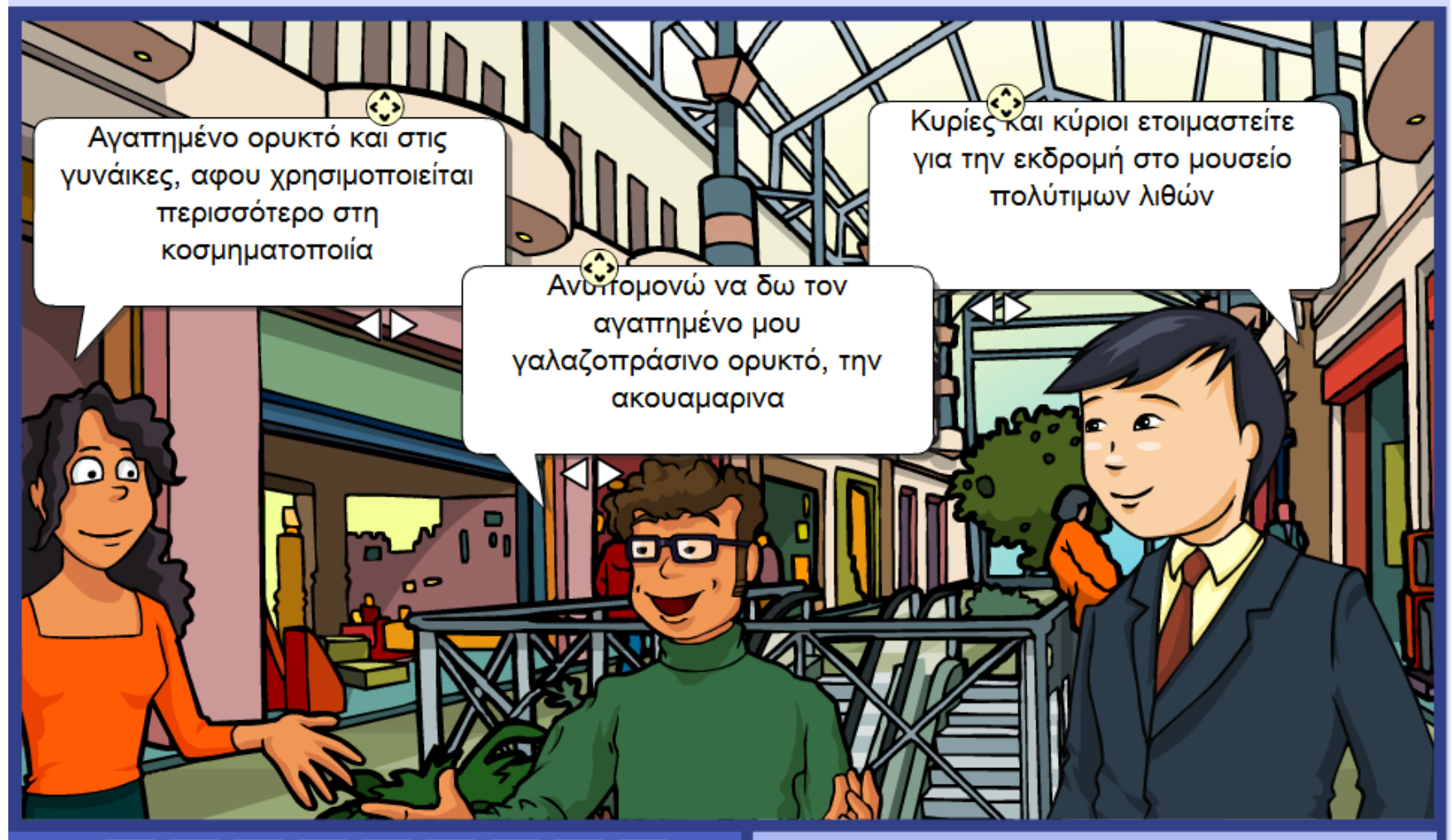


Ακουαμαρίνα

- ▶ Είναι μια γαλαζοπράσινη παραλλαγή της βηρύλλου
- ▶ Το ειδικό βάρος του είναι 2,72
- ▶ Έχει αποχρώσεις από γαλάζιο μέχρι γαλαζοπράσινο
- ▶ Η καλύτερη ποιότητα ακουαμαρίνας εξορύσσεται στη Βραζιλία
- ▶ Στις λαϊκές παραδόσεις, η ακουαμαρίνα θεωρείται ότι προσδίδει σε αυτόν που την φοράει διορατικότητα, θάρρος και ευτυχία



Ομάδα 4



Βήρυλλος

- ▶ Είναι πυριτικό ορυκτό του βηρυλλίου, του οποίου αποτελεί ένα από τα κυριότερα μεταλλεύματα
- ▶ Εμφανίζεται σε κρυστάλλους με μορφή εξαγώνου
- ▶ Ο μεγαλύτερος κρύσταλλος που έχει βρεθεί είχε μήκος 18 μέτρων (Μαδαγασκάρη)



Ομάδα 5



Ρουμπίνι

- ▶ Θεωρείται ένας από τους τέσσερις πολύτιμους λίθους, μαζί με το διαμάντι, το ζαφείρι και το σμαράγδι.
- ▶ Το **ρουμπίνι** είναι παραλλαγή του κορουνδίου με κόκκινο χρώμα, που οφείλεται στη παρουσία χρωμίου
- ▶ Είναι σκληρό ορυκτό
- ▶ Το χρώμα του, εξαιτίας του χρωμίου, είναι κόκκινο, ενώ υπάρχουν ποικιλίες με ροζ, σκούρο κόκκινο και καφέ χρώμα
- ▶ Χρησιμοποιείται ιδιαίτερα στη ωρολογοποιία, στη συγκράτηση αξόνων στήριξης καθώς και λόγω του ειδικού βάρους του στην κατασκευή άλλων λεπτών μηχανών ακριβείας
- ▶ Η κύρια πηγή ρουμπινιών ήταν για αιώνες η κοιλάδα Μογκόκ



Ομάδα 6



Σμαράγδι

- ▶ Το **σμαράγδι** ή **σμάραγδος** είναι μια διαφανής, βαθυπράσινη παραλλαγή της βηρύλλου
- ▶ Το πράσινο χρώμα είναι αποτέλεσμα της παρουσίας μπλε και κίτρινου χρώματος
- ▶ Είναι ένας από τους ακριβότερους πολύτιμους λίθους, χρησιμοποιούμενος ευρύτατα στην κοσμηματοποιία
- ▶ Σήμερα τα μεγαλύτερα ορυχεία σμαραγδιών βρίσκονται στην Κολομβία, όπου εξορύσσονται κάθε χρόνο περισσότερα από τα μισά σμαράγδια του κόσμου



Ομάδα 7



Τοπάζιο

- ▶ Είναι πυριτικό/φθοριούχο ορυκτό του αργιλίου
- ▶ Οι πλευρές του πρίσματος φέρουν έντονο ανάγλυφο
- ▶ Είναι από τα σκληρότερα υλικά στην φύση
- ▶ Χρησιμοποιείται κυρίως στην κοσμηματοποιία και την κατασκευή ημιπολύτιμων διακοσμητικών σκευών
- ▶ Τα μεγαλύτερα και ωραιότερα δείγματά του έχουν βρεθεί στο Minas Gerais της Βραζιλίας



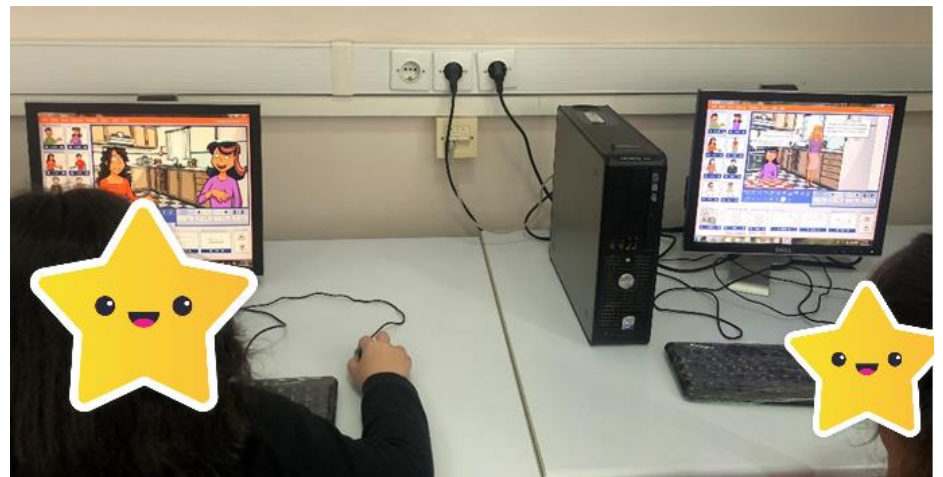
Ομάδα 8



Αναζήτηση πληροφοριών Δημιουργία παρουσίασης



Δημιουργία κόμικ



Δημιουργία κόμικ

